

شكراً لتحميلك هذا الملف من موقع المناهج العمانية



تقرير مدينة العرفان مسقط

[موقع المناهج](#) ← [المناهج العمانية](#) ← [الصف الثاني عشر](#) ← [هذا وطني](#) ← [الفصل الثاني](#) ← [الملف](#)

تاريخ نشر الملف على موقع المناهج: 16:25:31 2024-02-10

التواصل الاجتماعي بحسب الصف الثاني عشر



روابط مواد الصف الثاني عشر على تلغرام

[الرياضيات](#)

[اللغة الانجليزية](#)

[اللغة العربية](#)

[التربية الاسلامية](#)

المزيد من الملفات بحسب الصف الثاني عشر والمادة هذا وطني في الفصل الثاني

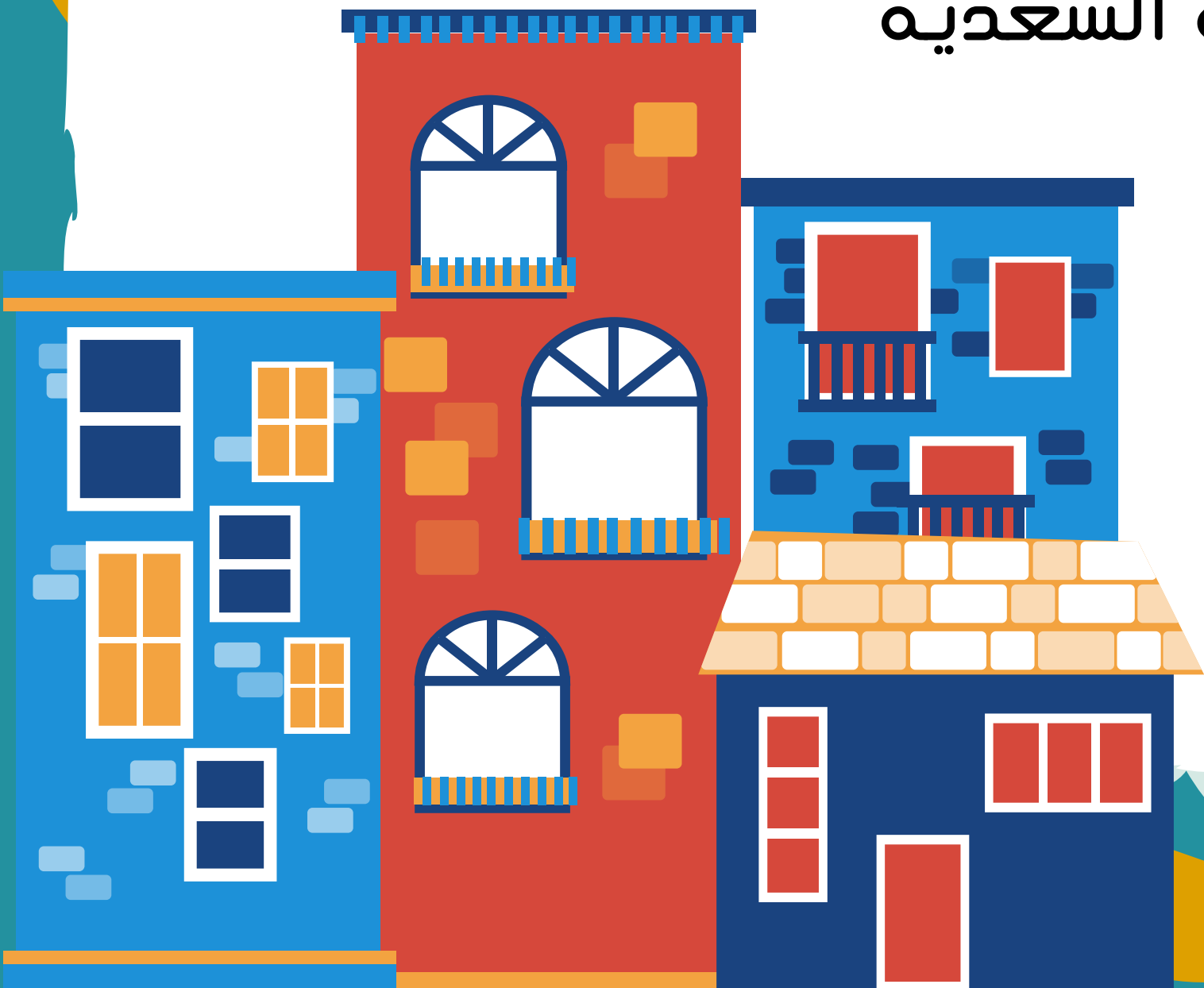
ملخص شامل للمادة	1
تقرير السلطان بن سيف اليعربي	2
اختبارات تدريبية لامتحانات النهائية والقصيرة	3
دفتر الطالب مع اختبارات قصيرة ونهاية للمنهج	4
أسئلة اختبارات قصيرة ونهاية للوحدة الرابعة مع الإجابة	5



تقرير هذا وطني:

مدينة العرفان مسقط

عمل خريجين تفوقني:
هنية السالمية
أحمد المقبالي
آية السعدية



موقع حي العرفان

يقع حي العرفان ضمن النطاق الجغرافي لمنطقة المدينة الجديدة بالعاصمة مسقط، أو كما تُعرف باسم مسقط هيلز بإطلالة مباشرة على تلال العرفان المعروفة. كما يحده كلاً من: طريق مسقط السريع، شارع السلطان قابوس، شارع المطار.

مكونات مشروع مدينة العرفان مسقط

مشروع مدينة العرفان مسقط من المشروعات العمرانية متعددة الاستخدامات. كما أنه يُصنف كأضخم المشروعات الحضرية في سلطنة عمان كلها. من الناحيتين المالية والعقارية. ذلك لكون مخططاته تشتمل على مئات الأنواع من العقارات تماشيًا مع رؤية الدولة في جعل المنطقة وجهة استثمارية وسكنية متكاملة العناصر.

وتبلغ مساحة المدينة الإجمالية حوالي 7.4 مليون متر مربع، اعتمد في تصميمها على التراث المعماري العماني بشكل رئيسي. كما تضم مباني عصرية تعتمد كليًا مقومات الاستدامة والتشغيل بالطاقة البديلة الصديقة للبيئة. وتم تقسيم هذه المساحة الإجمالية إلى قسمين رئيسيين، هما:

مدينة العرفان الجزء الشرقي:

تبلغ مساحته الإجمالية 1.6 مليون متر مربع، تقوم مجموعة عمران للتطوير العقاري الذراع الرئيسي للحكومة العمانية في قطاع عقارات عمان بالتصميم والتنفيذ والإدارة. وقد تخصص هذا الجزء لإنشاء مجمع أعمال متكامل. ويتفرع عنه مجمع ضيافة متكامل، ولذلك تمثلت أشهر مكوناته العقارية في:

مركز عمان للمؤتمرات والمعارض.

فندق جي دبليو ماريوت مسقط 5 نجوم.

فندق كراون بلازا 4 نجوم.

مدينة الأعمال التي تضم المئات من الوحدات الإدارية التي تستهدف اجتذاب الشركات العالمية والإقليمية الرائدة في تخصصاتها التجارية بالقطاعات الاقتصادية المختلفة؛ لتأسيس مقراتها ومكاتبها الإدارية. بما يلزم ذلك من مرافق خدمية وترفيهية لإنجاح تلك الاستثمارات.

مدينة العرفان الجزء الغربي:

أو كما تسمى تلال العرفان وتبلغ مساحتها الإجمالية 4.9 مليون متر مربع، وقد تشارك استراتيجيًا في ملكيتها وتصميمها وتنفيذها. وكذلك في إدارتها كلاً من: مجموعة عمران ومجموعة ماجد الفطيم التي خصصت للمشروع استثمارات بنحو 50 مليار درهم عماني.

ويمثل هذا الجزء من مدينة العرفان مسقط مزيجًا من المكونات السكنية والتجارية والترفيهية. تحقيقًا لأقصى استفادة من موقعه المرتفع فوق تلال العرفان، وكذلك من إطلالته الساحرة العلوية على المحيط وعلى جبال الحجر.

كما يتميز الموقع بالعشرات من الأخاديد والوديان والواحات الطبيعية، مما يجعله مقرًا رائعًا للعديد من الممارسات والأنشطة السياحية والاستجمامية الممتعة في أحضان الطبيعة.

وعلى أثر ذلك تخصص هذا الجزء من مدينة العرفان لإنشاء 11 ألف وحدة سكنية، تتنوع خلالها الأنماط المعمارية لشمول: قصور، فلل، بنتهاوس، تاون هاوس. فضلًا عن شقق مدينة العرفان السكنية والفندقية التي تتراوح مساحاتها من استديوهات ثنائية حتى شقق بثلاث غرف نوم.

مع توفر كل ما يلزم من مرافق خدمية وترفيهية، وأهمها: المرافق التعليمية، المراكز الصحية، المولات ومراكز التسوق، مراكز الترفيه والتسلية. وساحة مركزية بوسط المدينة لإقامة المهرجانات والعروض الحية.

وذلك لتحقيق أقصى جودة للحياة يمكن أن يستفيد منها عدد السكان المستهدف تحقيقه في تلال العرفان والبالغ نحو 50 ألف ساكن. كما تستهدف الشركتين أيضًا جعل شقق مدينة العرفان الأعلى طلبًا بالمقارنة مع كل شقق لايجار في مسقط الأخرى.

الرأي الشخصي:

يحتضن مشروع مدينة العرفان مسقط المساحة الإجمالية و له العديد من الانماط المتعددة من الأصول العقارية منها: السكني و التجاري و الإداري و الفندقية و السياحي و الترفيهي.

المرجع:

موقع سكن او تطبيق سكن العقاري

