

تم تحميل هذا الملف من موقع المناهج العُمانية



*للحصول على أوراق عمل لجميع الصفوف وجميع المواد اضغط هنا

<https://almanahj.com/om>

* للحصول على أوراق عمل لجميع مواد الصف الثاني عشر اضغط هنا

<https://almanahj.com/om/12>

* للحصول على جميع أوراق الصف الثاني عشر في مادة مهارات موسيقية ولجميع الفصول, اضغط هنا

<https://almanahj.com/om/12music>

* للحصول على أوراق عمل لجميع مواد الصف الثاني عشر في مادة مهارات موسيقية الخاصة بـ الفصل الأول اضغط هنا

<https://almanahj.com/om/12music1>

* لتحميل كتب جميع المواد في جميع الفصول للـ الصف الثاني عشر اضغط هنا

<https://almanahj.com/om/grade12>

* لتحميل جميع ملفات المدرس أميرة سعيد السعيدية، ورحاب نشأت اضغط هنا

للتحدث إلى بوت على تلغرام: اضغط هنا

https://t.me/omcourse_bot

سلطنة عمان

وزارة التربية والتعليم

محافظة الظاهرة

مدرسة مقنيات للتعليم الأساسي (٥-١٢)

رسائلك لماما والعمارة والحرف اليدوية

(الوحدة الأولى)

عمل الطالبة : أميرة سعيد السعيدية

الصف : ١/١٢

إشراف الاستاذة : رحاب نشأت

الدرس الأول : الطبقات الصوتية

- أذكر أهمية تربية الصوت ؟

- تمكن الفرد من استخدام صوته بطريقة صحيحة .
- نمو القدرات الفنية والوجدانية .
- معرفة المستوى النغمي الطبيعي الذي نتحدث به .
- تساعد على النمو السليم واتزان الشخصية .
- نطق حروف اللغة بطريقة سليمة وإخراج الحروف من مخرجها الصحيحة .

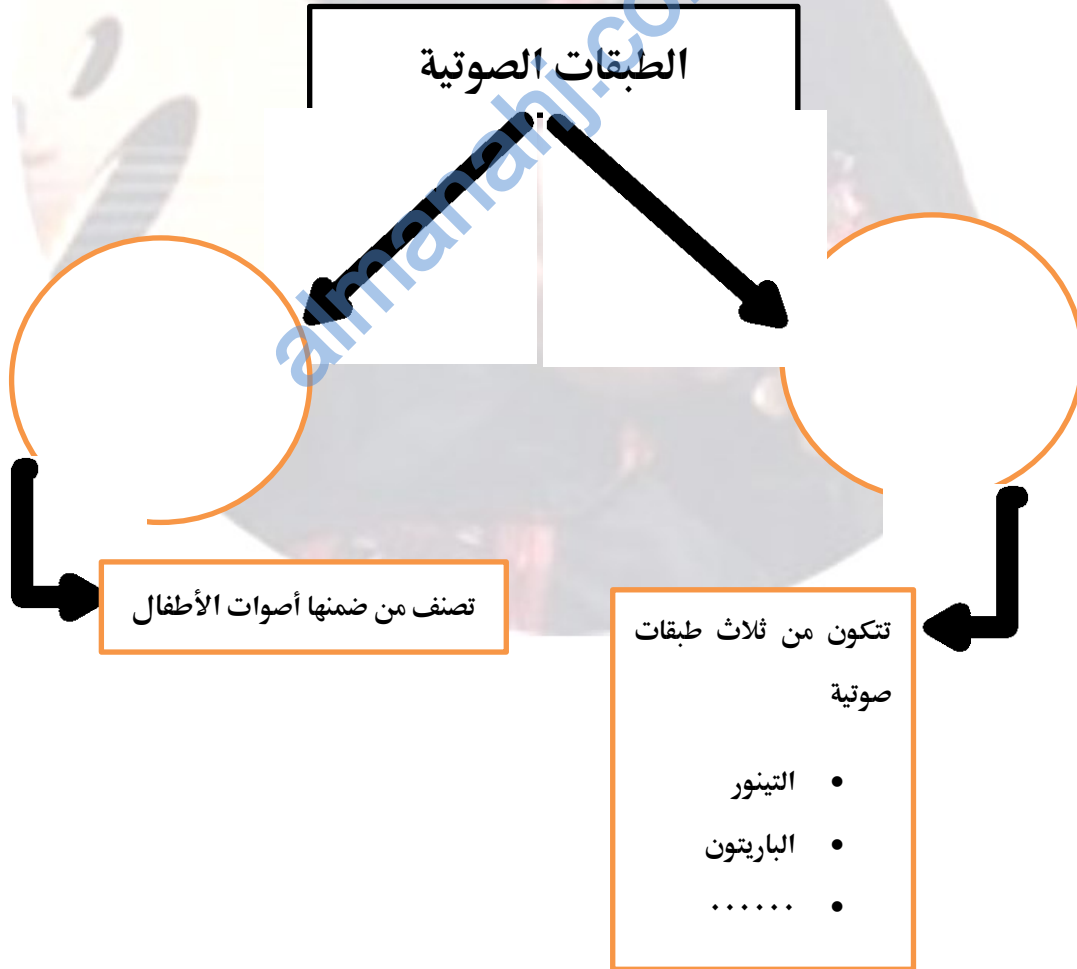
- علل : تختلف الطبقات الصوتية البشرية من شخص الى آخر؟

- يرجع ذلك لاختلاف التكوين الفسيولوجي للمؤدي .

- ما الذي يتحكم في طبيعة ولون الصوت ؟

- حجم وشكل تجاويف الرنين (الصناديق المصوتة) التي تختلف من شخص لآخر .

- أكمل المخطط الآتي :



- اختر الاجابة الصحيحة :

تنقسم المساحة الصوتية البشرية الى :
(ثلاث طبقات صوتية - ست طبقات صوتية - أربع طبقات صوتية)

يبلغ المدى الصوتي لمساحة الصوت البشرية حوالي :
(أوكتافين - أربع أوكتاف - ٣ أوكتاف)

يبلغ المدى الصوتي للطبقة الواحدة حوال :
(٢ أوكتاف - ٣ أوكتاف - ٦ أوكتاف)

- صنف الطبقات الصوتية حسب الجدول الآتي :

اسم الطبقة الصوتية	الخصائص	المساحة الصوتية
السوبرانو	من الطبقات المعبرة في الأداء الأوبرالي وهي احد الطبقات الصوتية على الاطلاق تتميز بأداء الالحن المراد ابرازها وظهورها تمتاز بمداها الواسع في التعبير عن مختلف الانفعالات .	من دو الى دو
الميتزوسبرانو	تقع هذه الطبقة بين السوبرانو والألطو هي المنطقة العريضة التي يمكنها التعبير الى أبعد الحدود يكون الصوت فيها قادرا على التعبير المتنوع لمختلف المشاعر والأحاسيس	من لا الى لا
الألطو	أغلظ وأعمق طبقات النساء تمتاز بأداء الانفعالات العميقة استخدمها المؤلفون لإظهار التباين بينها وبين السوبرانو والميتزوسبرانو	من صول الى صول

من دو الى دو	<p>هي أعلى طبقة لصوت الرجال وأحدها</p> <p>ويقابل طبقة السوبرانو لدى النساء بفارق بعد الأوكتاف المعروف بين أصوات النساء والرجال</p> <p>، يمتاز بأداء الانفعالات المشبعة بالقوة والحساسية</p>	التينور
من فا الى فا	<p>الطبقة المتوسطة لأصوات الرجال</p> <p>يمتاز بالمرونة ومزيد من الوضوح والامتلاء</p> <p>يمتاز بالقوة ولكن دون عمق</p> <p>يعني أغلب الرجال من هذه الطبقة التي تقابل الميتروسبرانو لدى النساء</p>	الباريتون
من مي الى مي	<p>أكثر الطبقات الصوتية غلظة على الاطلاق</p> <p>يتميز بقدرته على الأداء القوي والضخم والعميق مع امكانية أداء اللمسات الرقيقة</p> <p>يتمتع بصوت كامل الاستدارة</p> <p>يسمى هذا الصوت باسم (القرار) وهو نادر الوجود</p>	الباص

- أكمل :

- الصوت الذي يمتاز بالمرونة ومزيد من الوضوح والامتلاء هو
- من الطبقات المعبرة في الأداء الأوبرالي
- طبقة صوتية تسمى بالقرار وهي نادرة الوجود

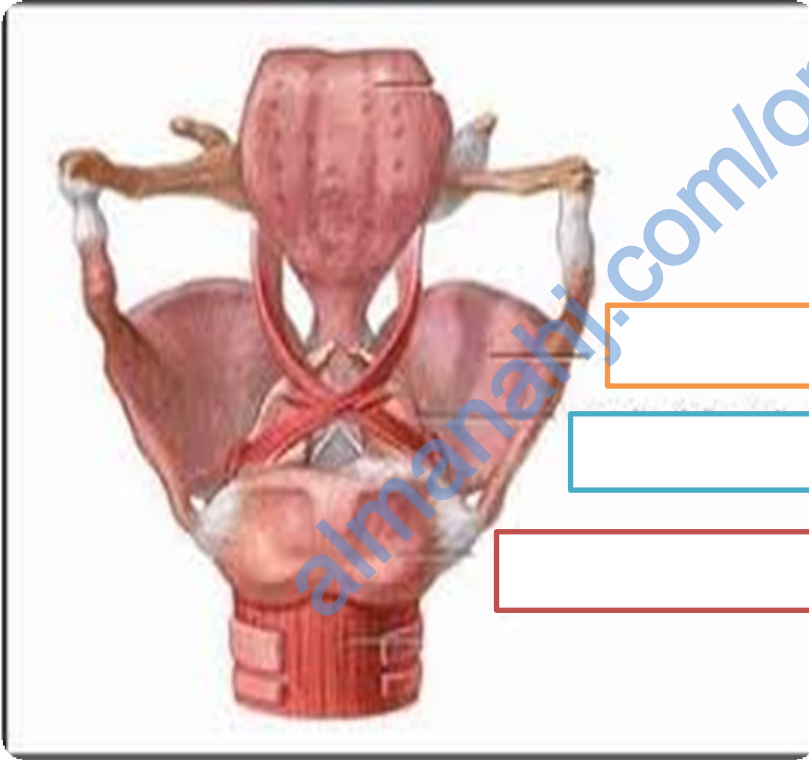
- ماهي الحنجرة ؟

هي المصدر الاساسي لصدور الصوت .

- مكونات الحنجرة :

- الغضروف الدرقي
- النسيج الخلفي الهرمي
- الغضروف الأدنى من الحنجرة
- القصبة الهوائية
- الحبال الصوتية

- من خلال الشكل المقابل أكمل البيانات :



- وظيفة الحبلين الاساسيين في الحنجرة تكمن في ؟

تکمن في اصدار الصوت .

- وظيفة الحبلين الثانويين في الحنجرة تتمثل في؟

حماية الحبلين الاساسيين من الالتهابات .

- ماهي خواص الحبال الصوتية ؟

الطول والقصر (الارتخاء والشد)

- يحدث ارتخاء الحبال الصوتية عند الغناء في طبقة ؟
طبقة غليظة

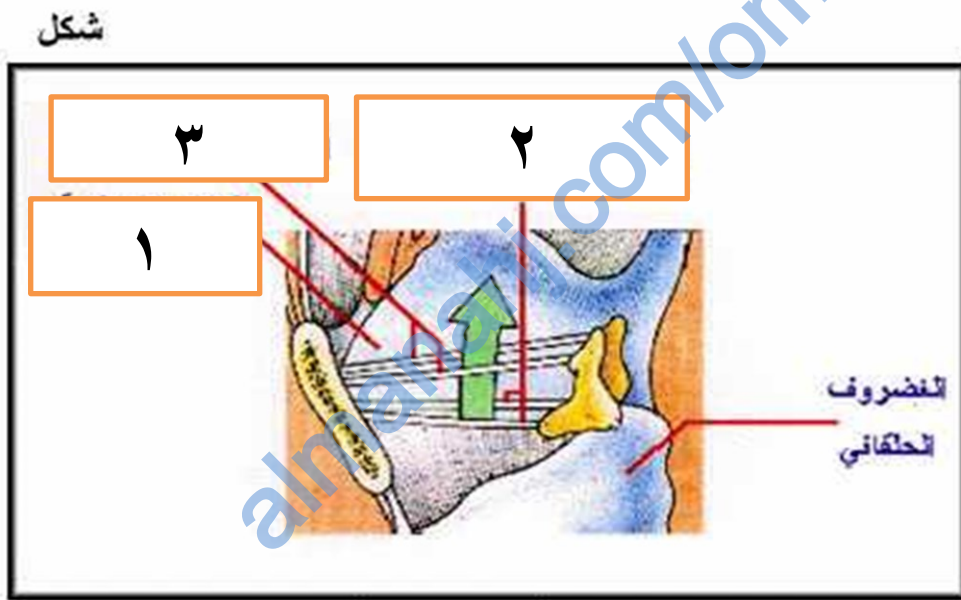
- الطبقة التي تكون فيها الحبال الصوتية مشدودة تعرف بالطبقة ؟
الطبقة الحادة

- عرف الثنايا الصوتية ؟

• هي مصدر الاهتزازات المكونة للصوت

- ينتج عن تباعد الثنايا الصوتية أثناء عملية الشهيق وتقاربها أثناء عملية الزفير الى؟
الى حدوث عملية الغناء أو التحدث أو الكلام

- ادرس الشكل المقابل واجب عن الأسئلة الآتية :



الأحبال الصوتية

١- حدد رقم الحبال التي تقوم بحماية الحبال الأساسية من الالتهابات
رقم ٣ (الحبال الصوتية الثانوية) وتعرف بالحبال الكاذبة .

٢- ما وظيفة الجزء المشار اليه بالرقم (٢) ؟
يمثل الحبال الأساسية ودورها اصدار الصوت

٣- ما اسم الجزء المشار اليه بالرقم (٣) ؟
الغضروف الدرقي

- ماذا يسمى الجزء المسؤول عن تشكيل لون الصوت الغنائي بوجه عام ؟
يسمى الفم

- كيف يتم اصدار الحروف الساكنة والمتحركة من مخرجها ؟
من خلال تعاون اللسان والاسنان مع بقية أجزاء الفم .

- ماهو اللسان ؟
هو العضو الذي يتم النطق به وهو هام في عملية اصدار الصوت الغنائي .

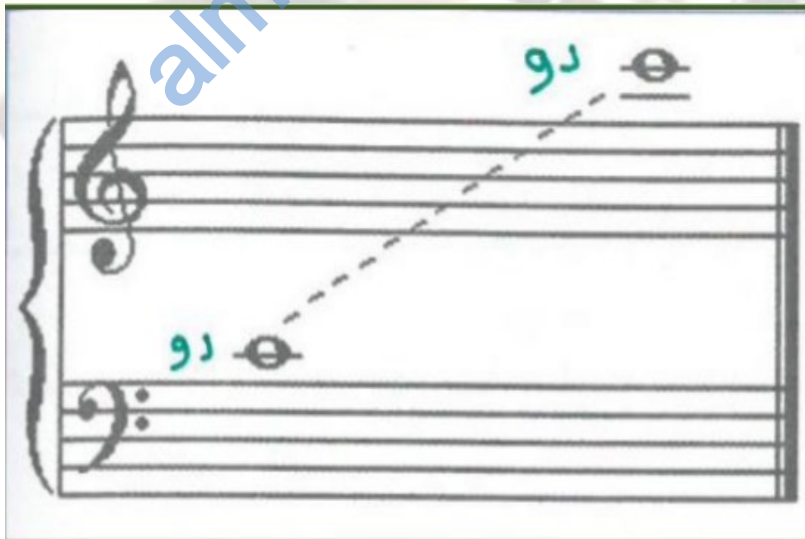
- كيف يتم تحقيق مرونة الصوت ؟
يتم ذلك من خلال أن اللسان والفك الاسفل اذا تم استخدامهما بشكل صحيح فانهما يؤديان الى تحقيق مرونة الصوت .

- من خلال المساحة الصوتية الموضحة في الشكل المقابل أجب عن الاتي :

ما اسم هذه الطبقة ؟

ما هي الخصائص التي تمتاز بها هذه الطبقة ؟

.....
.....
.....
.....
.....



الدرس الثاني : التنفس والرنين

- هل تختلف عملية التنفس في الغناء عن عملية التنفس في الكلام ؟ وضع اجابتك لا تختلف الا أن الغناء يكون في مساحة صوتية أوسع تشمل نغمات حادة وأخرى غليظة .

- **علل : عملية التنفس في الغناء تحتاج الى مخزون أكثر من الهواء مقارنة بعملية التنفس أثناء الكلام ؟**

يرجع ذلك بسبب أن التنفس في عملية الغناء يشمل انتقال الصوت بين طبقات حادة وأخرى غليظة لذا تحتاج الى مخزون أكبر من الهواء .

- **عرف التنفس العميق ؟**

هو أن يتم اخراج أكبر كمية من الهواء أثناء عملية الزفير وبذلك تصبح الرنتين مهيأتين لاستقبال كمية كبيرة من الهواء .

- **ما فائدة التنفس العميق ؟**

يساعد على أداء نوت أو عبارات موسيقية طويلة .

- **أكمل :**

تعرف القوة الايجابية التي تعين على الغناء السليم ب.....
التنفس

- **علل : التعرف على الأماكن المناسبة لأخذ النفس امر ضروري أثناء الغناء ؟**

- لأنه يستطيع المغني القيام بالأداء المناسب أو التلوين .
- تؤدي الى الاحساس بالعبارات والجمل والنهيات .
- تمنع اختلال المعنى أثناء الغناء .

- **ماهي الأماكن التي يجب أخذ النفس فيها ؟**

موضع السكتات - قبل النوت الطويلة - بعد انتهاء الجمل أو العبارات الغنائية بشكل عام - قبل الحال أو الصفة - قبل المواضع التي تحتاج الى شدة في الأداء (f) .

ملاحظة مهمة :

وسائل التعبير " التظليل " هي مصطلحات تضي على المقطوعة الموسيقية

الطابع الجمالي . ومن أنواع وسائل التعبير شدة الصوت التي تحتوي على

مجموعة من الرموز الدالة على درجات شدة الصوت ومنها (f) forte التي

تدل على أن الصوت شديد .

- كيف يتم تحديد أخذ النفس أثناء الغناء الجماعي ؟
يتم تحديد النفس بالتبادل بين أفراد المجموعة أثناء أداء النغمات الطويلة التي يصعب غناؤها في نفس واحد .

- **علل : أثناء الغناء الجماعي يجب ألا يحدث تبادل النفس قبل النهاية مباشرة ؟**
حتى تكون النهاية قوية وموحدة .

- **أكمل :**

• **العنصر الأساسي للنفس هو ؟؟؟؟؟**
الرئة

- **على ماذا تعتمد حركة الرئة أثناء عملية التنفس ؟**
تعتمد على الأعضاء المحيطة بها كي تتمدد وتنكمش خلال دورة التنفس .

- **ما المقصود بالحجاب الحاجز ؟**
لوح عضلي مزدوج يوجد أسفل الرئة يحجب الجهاز التنفسي عن باقي أعضاء الجسم

- **ادرس الشكل المقابل ثم أجب عن الاسئلة التالية :**



• **وضح ماذا يحدث للحجاب الحاجز أثناء عملية الشهيق ؟**

.....
.....
.....
.....

- **علل : اتساع وضيق القفص الصدري أثناء عملية الشهيق والزفير ؟**
يتسع ويضيق بسبب تمدد وانكماش العضلات الداخلية والخارجية .
- **ما أهمية القفص الصدري ؟**
يحمي الرئة من الصدمات والاختراق .
- **عرف الشهيق الناجح ؟**
هو الذي تزداد فيه كمية الهواء الداخل الى الرئة .
- **على ماذا يعتمد الزفير السليم ؟**
يعتمد على انقباض عضلات البطن وعضلات الظهر السفلية للداخل مولدا عامودا هوائيا متجها لأعلى و يكون قويا وفاعلا يعمل على سند الصوت في أثناء الغناء .
- **عرف الرنين ؟**
هو عبارة عن تداخل وانتشار موجات الصوت داخل الجهاز المصوت .
- **ماهي وظيفة الجهاز المصوت ؟**
مماثلة الصندوق الرنان حيث يقوم بعملية تكبير الصوت .
- **يتكون الجهاز المصوت من فرعين من الفراغات الرنانة حددهما واذكر أمثلة عليهما ؟**
 - تجاويف رنانة ثابتة :
تجويف الجبهة
التجاويف المحيطة بالأنف
تجويف الصدر
 - تجاويف رنانة متحركة :
تجويف الفم
سقف الحلق اللين
الفراغ بين الحبال الصوتية الأساسية والثانوية
- **علل: يختلف رنين الصوت البشري من فرد الى آخر؟**
بسبب الاختلاف في شكل الرأس والتكوين الفسيولوجي والتجاويف الموجودة بها ومدى اتساع كل منها .

- عرف الصوت الرنان ؟

هو الصوت الذي يتمكن من استخدام الجهاز المصوت الاستخدام الامثل من خلال استرخاء الحنجرة واستقرارها في مكانها الطبيعي وفتح الحلق .

- ما دور اللسان في اتمام عملية الرنين ؟

ان رجوع اللسان للخلف كثيرا يفقد الصوت رنينه ولذلك له تأثير واضح على الرنين

- متى يمكن أن يقال بأن الصوت صوت غنائي سليم ؟

اذا صاحبه رنين مناسب ويتحقق ذلك باستخدام أماكن الرنين المناسبة .

- ضع العلامة الصحيحة أمام العبارات التالية :

- أخذ النفس في غير موضعه يسبب افساد الاحساس بالعبارات واختلال المعنى ()
- يحدث تبادل النفس في الغناء الجماعي قبل نهاية الغناء مباشرة ()
- التجاويف المحيطة بالأنف تدرج تحت التجاويف الرنانة الثابتة ()
- تؤدي عملية انقباض الحجاب الحاجز الى خروج الهواء من الرئة ()

الدرس الثالث : تدريبات عملية لتربية الصوت

- ماهي أهمية التدريبات الصوتية ؟

- تحقيق المرونة في الأداء
- اكتساب مهارة السرعة والتلوين الصوتي
- وتوسيع المنطقة الصوتية لدى المتدرب
- مرونة عضلات الحنجرة والحبال الصوتية
- اكتساب المهارات الفنية المطلوبة

تم بحمد الله