

## شكراً لتحميلك هذا الملف من موقع المناهج العمانية



## اختبارات تدريبية لامتحانات النهائية والقصيرة

[موقع المناهج](#) ← [المناهج العمانية](#) ← [الصف الثاني عشر](#) ← [هذا وطني](#) ← [الفصل الثاني](#) ← [الملف](#)

تاريخ نشر الملف على موقع المناهج: 18:26:58 2023-05-03

## التواصل الاجتماعي بحسب الصف الثاني عشر



## روابط مواد الصف الثاني عشر على تلغرام

[الرياضيات](#)

[اللغة الانجليزية](#)

[اللغة العربية](#)

[التربية الاسلامية](#)

## المزيد من الملفات بحسب الصف الثاني عشر والمادة هذا وطني في الفصل الثاني

[اختبارات تدريبية لامتحانات النهائية والقصيرة](#)

1

[دفتر الطالب مع اختبارات قصيرة ونهائية للمنهج](#)

2

[أسئلة اختبارات قصيرة ونهائية للوحدة الرابعة مع الإجابة](#)

3

[أسئلة اختبارات قصيرة ونهائية للوحدة الثالثة مع الإجابة](#)

4

[اختبار قصير ثاني](#)

5



سلطنة عُمان

المديرية العامة للتربية والتعليم بمحافظة جنوب الباطنة

اسم الطالب: .....

مدرسة أبو محمد الأزدي للبنين (١١-١٢)

الصف: ١٢ ( )

١٠

الاختبار التدريبي (درس سوق العمل) مادة هذا وطني للصف الثاني عشر - الفصل (٢) للعام الدراسي ٢٠٢١/٢٠٢٢م

أ. سعيد بن علي الفزاري

السؤال الأول: ظلل رمز الإجابة الصحيحة من بين البدائل المعطاة:

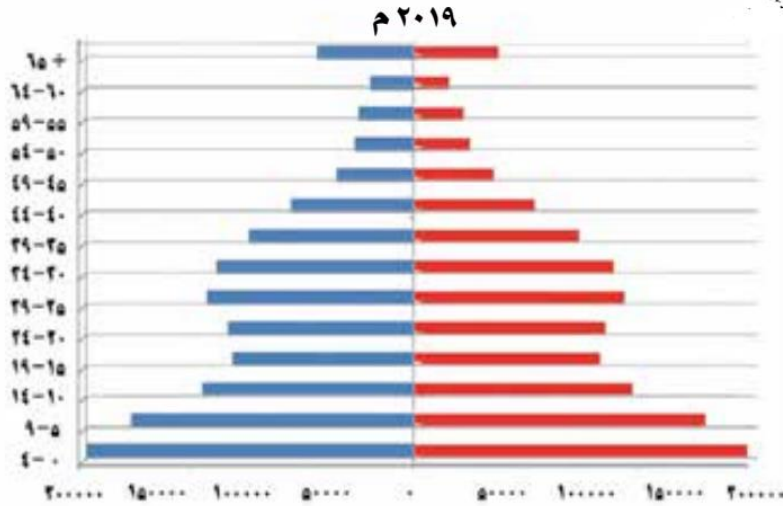
١/ مشروع النماء للدواجن من مشاريع الصناعات التحويلية في محافظة:

البريمي

الظاهرة

الداخلية

ظفار



٢/ بعد تحليلك للهرم السكاني لسلطنة عُمان اختر الفئة السكانية الممثلة لعنصر العرض في سوق العمل:

٦٥+ - ٦٠

٥٩ - ٤٥

٥٩ - ٢٠

١٩ - ٥

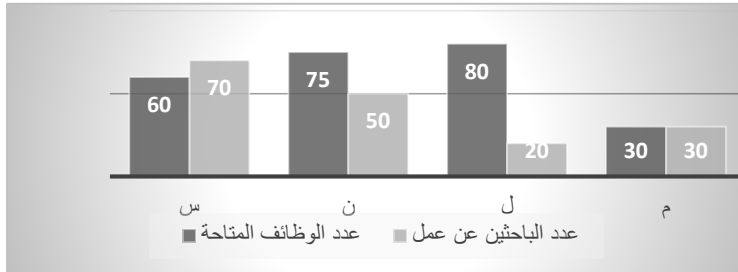
٣/ الرمز الدال على سوق العمل الراكد في الشكل البياني:

(ل)

(م)

(س)

(ن)

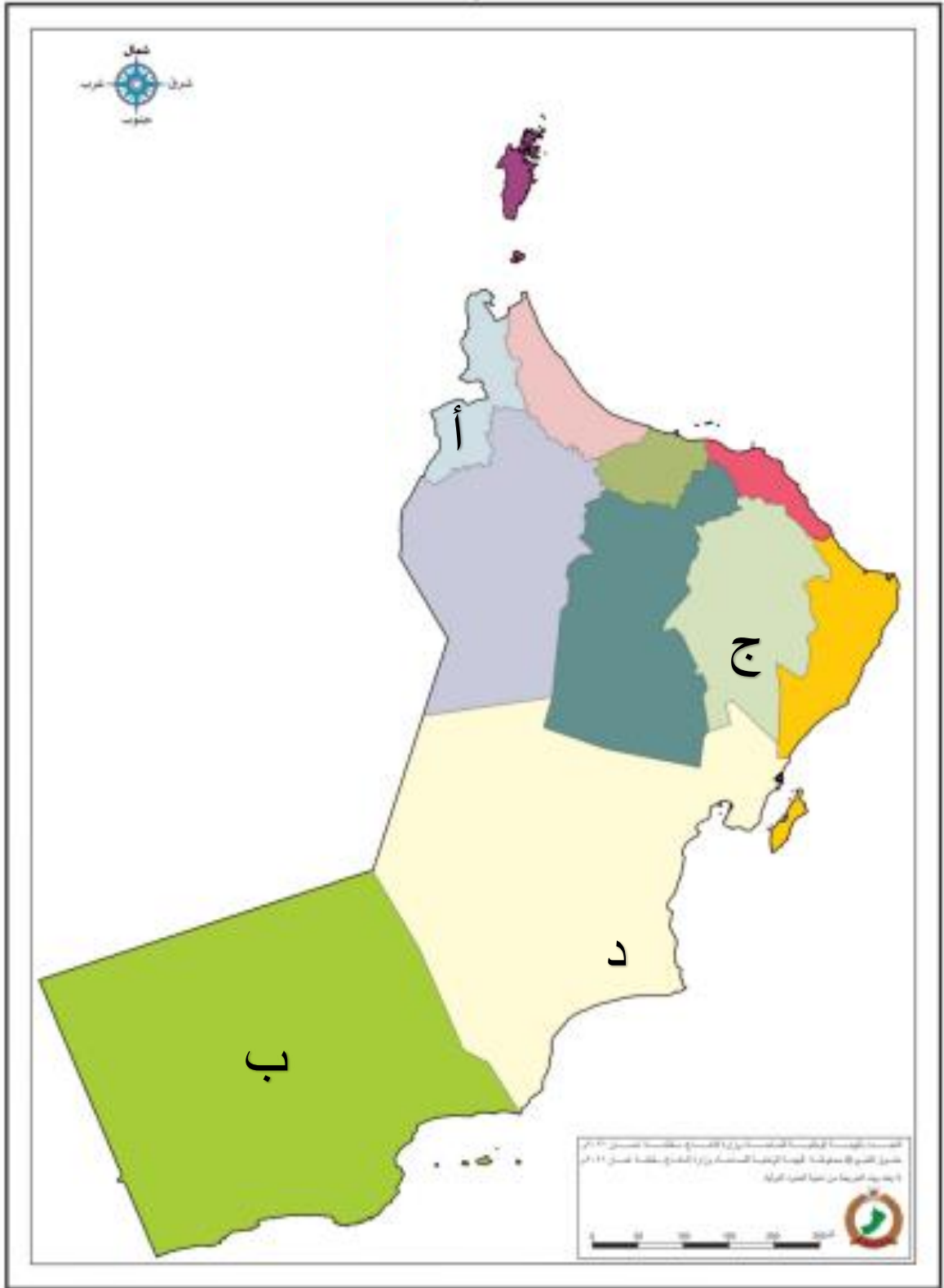


السؤال الثاني: أجب عن جميع الاسئلة التالية:

١/ دال على وجود تحديات تواجه سوق العمل العالمي.

٢/ بم تفسر: تركيز رؤية ٢٠٤٠ ضمن أولوياتها سوق العمل والتشغيل.

٣/ بين اثنتين من المبادرات والاجراءات التي قامت بها الحكومة لتطوير سوق العمل العماني.



١/ وقع اسم المشروع الاستثماري في قطاع الصناعات التحويلية في المحافظة المشار إليها بالرمز (أ).

٢/ وقع اسم المشروع الاستثماري في مجال السياحة في المحافظة التي يوجد بها.

٣/ اذكر اثنين من المشاريع الاستثمارية الواعدة في المحافظة المشار إليها بالرمز (ب)

٤/ وقع اسم مشروع مدينة خزائن في المحافظة التي أنشئ بها.

٥/ اكتب اسم المشروع في قطاع الخدمات اللوجستية الذي يبدأ من المحافظة (ج) وينتهي بالمحافظة (د).



سلطنة عُمان

المديرية العامة للتربية والتعليم بمحافظة جنوب الباطنة

اسم الطالب: .....

مدرسة أبو محمد الأزدي للبنين (١١-١٢)

الصف: ١٢ ( )

الاختبار التدريبي في (درس المؤسسات الصغيرة) هذا وطني للصف (١٢) الفصل (٢) العام الدراسي ٢٠٢١/٢٠٢٢م

أ. سعيد بن علي الفزاري

السؤال الأول: ظلل رمز الإجابة الصحيحة من بين البدائل المعطاة:

١/ يدل على اهتمام جلالة السلطان هيثم بن طارق بالمؤسسات الصغيرة وضرورة مواكبتها للعصر تناولها في خطاب:

يناير ٢٠٢٠ ○ فبراير ٢٠٢٠ ○ يناير ٢٠٢١ ○ فبراير ٢٠٢١ ○

٢/ من جهود السلطنة لدعم المؤسسات الصغيرة إلزام الشركات الكبيرة بتخصيص ما لا يقل عن ١٠% من قيمة المناقصات الكبيرة لتلك المؤسسات ويعد هذا في مجال:

التمويل ○ التشريعات والقوانين ○ الدعم الحكومي ○ تعزيز ثقافة ريادة الأعمال ○

٣/ تعتبر المؤسسات التي يتراوح عدد العاملين فيها بين (٥١-١٥٠) من المؤسسات:

الصغرى ○ الصغيرة ○ المتوسطة ○ الكبيرة ○

السؤال الثاني: أجب عن جميع الاسئلة التالية: (الإجابة في ظهر الصفحة)

١/ قارن بين جهود السلطنة في دعم المؤسسات الصغيرة والمتوسطة في المجالين الآتيين من خلال ذكر مثال لكل منهم:

أ/ التمويل. ب/ تعزيز ثقافة ريادة الأعمال

٢/ تتبع الجهود لوضع المؤسسات الصغيرة والمتوسطة على خريطة الاقتصاد العماني.

٣/ بيّن أبرز الخدمات التي تقدمها الدولة ممثلة بالجهة المعنية للمؤسسات الصغيرة والمتوسطة.

السؤال الثالث: ادرس الخارطة التي أمامك ثم اجب على ما يليها من اسئلة:



١/ وقع اسم الدولة التي بلغت نسبة مساهمة المؤسسات الصغيرة والمتوسطة في الناتج المحلي الإجمالي لها ٦٠% عام ٢٠١٧.

٢/ اكتب نسبة مساهمة المؤسسات الصغيرة والمتوسطة في الناتج المحلي الإجمالي عام ٢٠١٧ في الدولة المشار لها بالرمز (أ).

٣/ بيّن اثنين من الفوائد التي دفعت دول العالم للاعتماد في اقتصادها على المؤسسات الصغيرة والمتوسطة.



سلطنة عُمان

المديرية العامة للتربية والتعليم بمحافظة جنوب الباطنة

اسم الطالب: .....

مدرسة أبو محمد الأزدي للبنين (١١-١٢)

الصف : ١٢ ( )

الاختبار التدريبي في (درس الاقتصاد القائم على المعرفة) هذا وطني للصف (١٢) الفصل (٢) العام ٢٠٢١/٢٠٢٢م

١٠

أ. سعيد بن علي الفزاري

السؤال الأول: ظلل رمز الإجابة الصحيحة من بين البدائل المعطاة:

١/ التي تشرف على تنفيذ مشاريع البنية الأساسية لمجتمع عُمان الرقمي وزارة:

الاتصالات  النقل  تقنية المعلومات  النقل والاتصالات وتقنية المعلومات

٢/ من جهود السلطنة في توفير البنية الأساسية لتطوير مشاريع الواقع الافتراضي عام ٢٠١٤:

مجمع الابتكار  مركز ساس  عُمان الرقمية  مجلس البحث العلمي

٣/ عملية الدمج بين العلوم المادية والأنظمة الرقمية في عمليات التصنيع بواسطة تقنيات متصلة بالشبكة المعلوماتية:

الذكاء الصناعي  انترنت الاشياء  الواقع الافتراضي  الثورة الصناعية الرابعة

السؤال الثاني: أجب عن جميع الاسئلة التالية: (الإجابة في ظهر الصفحة)

١/ ظهور الثورة الصناعية الرابعة كان نتيجة حتمية للتطور الهائل في مجالين اذكرهما؟

٢/ وضّح أبرز المجالات التي يمكن الاستفادة من خصائص تقنيات الثورة الصناعية الرابعة فيها. (يكتفى باثنين)

٣/ بيّن اثنين من محاور استراتيجية عُمان الرقمية ٢٠٤٠م.

السؤال الثالث: اقرأ النص الآتي ثم أجب على ما يليه من اسئلة:

" تتسابق دول العالم اليوم لفرض الهيمنة الاقتصادية، الأمر الذي دفعها لاستغلال جميع تقنيات وإمكانيات الثورة الصناعية الرابعة، وهو الأمر الذي أدى إلى ظهور ما يعرف بـ الاقتصاد القائم على المعرفة ، وبات هو النوع الاقتصادي الأكثر انتشارا في العالم على مستوى الأفراد والمؤسسات.

في ضوء ذلك أجب عما يلي:

١/ اذكر تعريف منظمة التعاون الاقتصادي للاقتصاد القائم على المعرفة.

٢/ بيّن اثنين من خصائص الاقتصاد القائم على المعرفة.

٣/ قارن بين الاقتصاد القائم على المعرفة والاقتصاد التقليدي من حيث ( الأسواق).



سلطنة عُمان

المديرية العامة للتربية والتعليم بمحافظة جنوب الباطنة

اسم الطالب: .....

مدرسة أبو محمد الأزدي للبنين (١١-١٢)

الصف : ١٢ ( )

الاختبار التدريبي في (درس الهوية) مادة هذا وطني للصف الثاني عشر - الفصل (٢) للعام الدراسي ٢٠٢١/٢٠٢٢م

١٠

أ. سعيد بن علي الفزاري

السؤال الأول: ظلل رمز الإجابة الصحيحة من بين البدائل المعطاة:

١/ وعاء الحضارة العُمانية وعنوانها والذي يفتخر به كل عماني يتمثل في:

○ الدين الإسلامي ○ اللغة العربية ○ التاريخ العريق ○ الموقع الجغرافي

٢/ صاحب قصيدة ( أمنت بالوطن الصغير جميعه\*\*\* وأبيت تجزئة المزون إباء) هو :

○ السالمي ○ البهلاني ○ الطائي ○ الكيذاوي

٣/ من وسائل التفاعل الحضاري والتواصل الثقافي التي تميزت بها عُمان:

○ الحروب ○ الحوار ○ الإنغلاق ○ الاستبداد

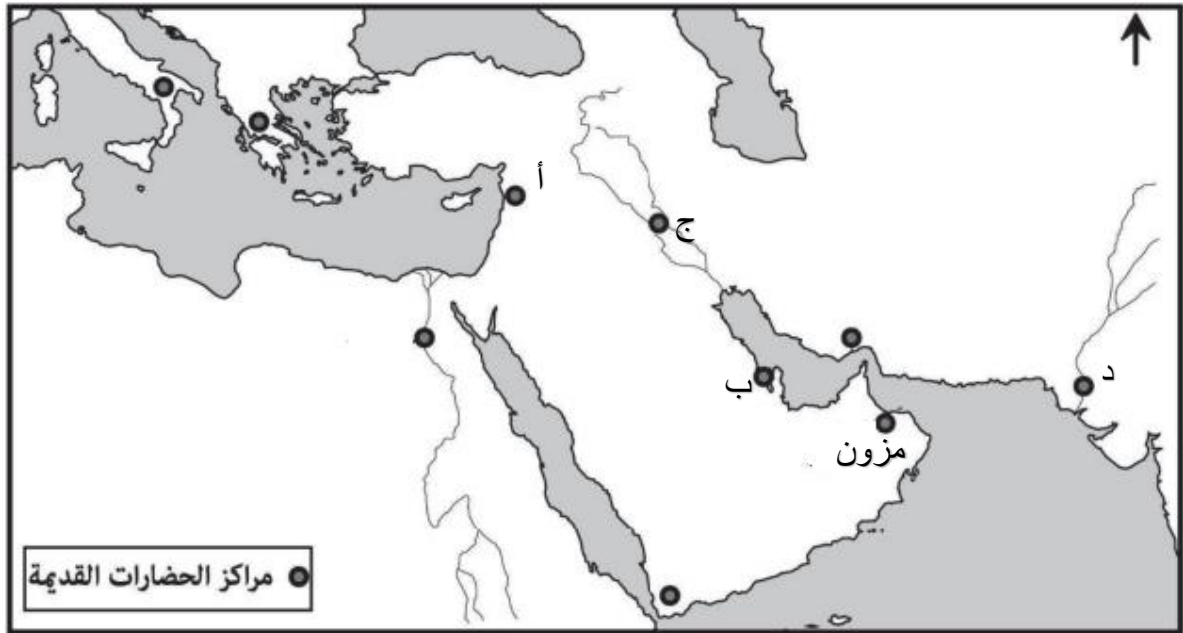
السؤال الثاني: أجب عن جميع الاسئلة التالية: (الإجابة في ظهر الصفحة)

١/ علّل احتفال القوات المسلحة العُمانية بتاريخ ١١ ديسمبر من كل عام.

٢/ تقوم الهوية العُمانية على عدد من المرتكزات مثل الدين والجغرافيا. (دلل على صحة هذه العبارة)

٣/ ما المقصود بالهويّة؟

السؤال الثالث: ادرس الخارطة التي أمامك ثم اجب على ما يليها من اسئلة:



١/ وقع في الخريطة اسم الحضارة التي أطلقت على عُمان اسم مزون.

٢/ وقع في الخريطة اسم حضارة بلاد الرافدين. ٣/ الرمز الدال على حضارة بلاد السند.

٤/ الجهة التي تقع فيها حضارة بلاد النيل بالنسبة لحضارة مزون.

٥/ وقع في الخريطة مساراً للسفن المحملة بالنحاس من مجان إلى حضارة بلاد الرافدين.





سلطنة عُمان

المديرية العامة للتربية والتعليم بمحافظة جنوب الباطنة

اسم الطالب: .....

مدرسة أبو محمد الأزدي للبنين (١١-١٢)

الصف : ١٢ ( )

الاختبار التدريبي في (درس عمان والمواطنة العالمية) هذا وطني للصف (١٢)-الفصل (٢) للعام ٢٠٢١/٢٠٢٢م

١٠

أ. سعيد بن علي الغزاري

السؤال الأول: ظلل رمز الإجابة الصحيحة من بين البدائل المعطاة:

١/ أدرجت اليونسكو شخصية الشاعر أبو مسلم البهلاني ضمن الشخصيات المؤثرة عالمياً عام:

٢٠١٨ ○ ٢٠١٩ ○ ٢٠٢٠ ○ ٢٠٢١ ○

٢/ ظهرت الحاجة إلى تنظيم العلاقات الدولية ونشر ثقافة السلام بعد الحرب:

○ الروسية الأوكرانية ○ الأمريكية على العراق ○ العالمية الأولى ○ العالمية الثانية

٣/ الهوية الوطنية و المواطنة العالمية مفهومان مختلفين والعلاقة بينهما :

○ طردية ○ عكسية ○ غير مستقرة ○ لا توجد

السؤال الثاني: أجب عن جميع الاسئلة التالية: (الإجابة في ظهر الصفحة)

١/ بيّن أربعة من خصائص المواطنة العالمية.

٢/ وضّح الاجراءات التي دعا السلطان قابوس دول العالم أن تتبعها لنشر السلام في خطابه بالعيد الوطني السابع والعشرين عام ١٩٩٧. (يكتفى باثنين)

٣/ عدّد الأسباب التي دفعت دول العالم للاهتمام بتعزيز قيم المواطنة العالمية. (يكتفى باثنين)

السؤال الثالث: أكمل خريطة المفاهيم التي أمامك ثم اجب على ما يليها من اسئلة:



١/ دلّل على جهود المدارس العمانية المنتسبة لليونسكو في تعزيز ثقافة المحافظة على التراث محلياً وعالمياً.

٢/ دلّل على حرص السلطنة على مصادقة الاتفاقيات العالمية لحقوق الإنسان ومحاربة التمييز.

٣/ تم الإعلان عن المشروع المشار له بالرقم ( ١ ) في عام .....



سلطنة عُمان

المديرية العامة للتربية والتعليم بمحافظة جنوب الباطنة

اسم الطالب: .....

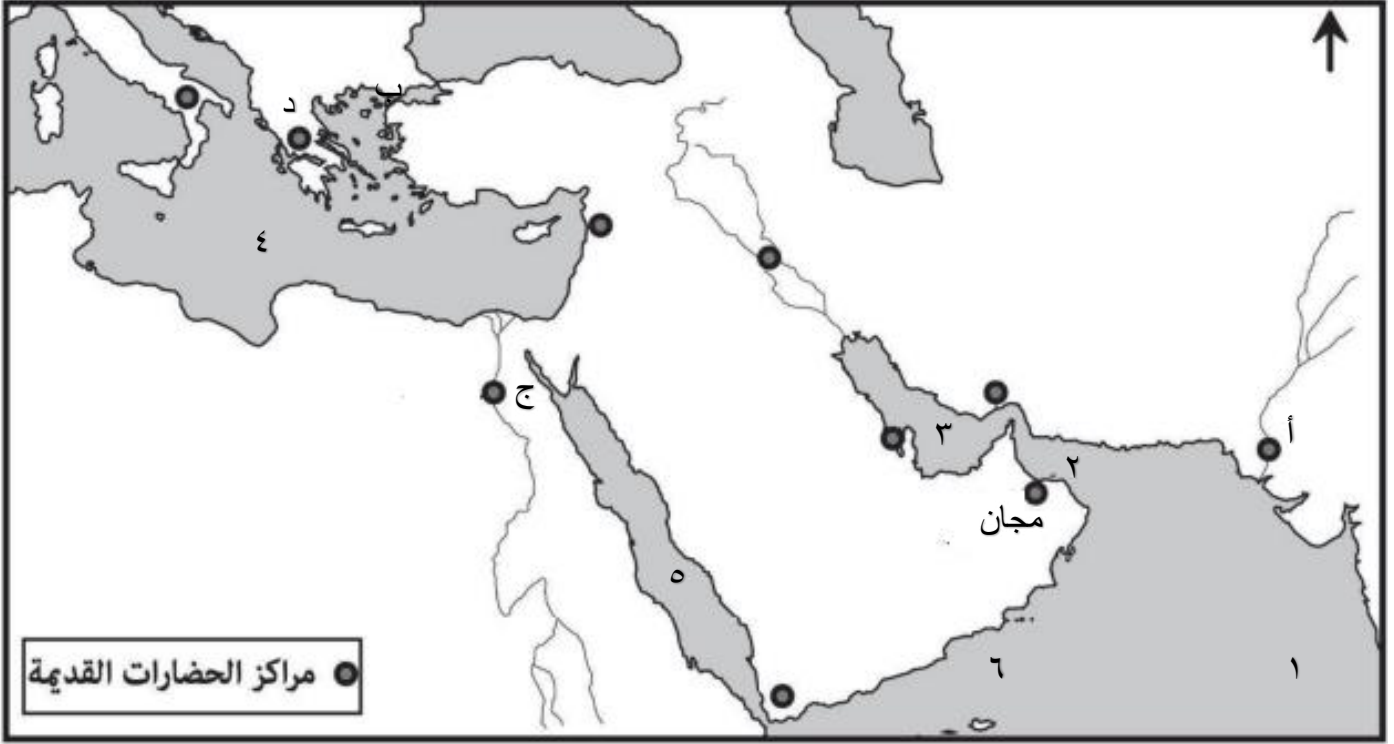
مدرسة أبو محمد الأزدي للبنين (١١-١٢)

الصف : ١٢ ( )

نشاط تدريبي (خريطة الحضارات) في مادة هذا وطني للصف الثاني عشر الفصل الدراسي الثاني للعام الدراسي ٢٠٢١/٢٠٢٢م

أ. سعيد بن علي الفزاري

ادرس الخارطة التي أمامك ثم اجب على ما يليها من اسئلة:



- ١/ وقع في الخريطة اسم الحضارة التي أطلقت على عُمان اسم مجان.
- ٢/ وقع في الخريطة اسم حضارة بلاد السند.
- ٣/ الرمز الدال على حضارة وادي النيل.
- ٤/ الجهة التي تقع فيها حضارة بلاد فارس بالنسبة لحضارة مجان.
- ٥/ وقع في الخريطة اسم حضارة بلاد الشام.
- ٦/ الجهة التي تقع فيها حضارة دلمون بالنسبة لحضارة مجان.
- ٧/ المسطح المائي المشار له بالرقم ( ١ ).
- ٨/ المسطح المائي المشار له بالرقم ( ٢ ).
- ٩/ المسطح المائي المشار له بالرقم ( ٣ ).
- ١٠/ المسطح المائي المشار له بالرقم ( ٤ ).
- ١١/ المسطح المائي المشار له بالرقم ( ٥ ).
- ١٢/ المسطح المائي المشار له بالرقم ( ٦ ).
- ١٣/ الجهة التي تقع فيها حضارة اليمن بالنسبة لحضارة مجان.
- ١٤/ ٢/ وقع في الخريطة اسم حضارة الرومان.





أ. سعيد بن علي الغزاري

السؤال الأول/ أدرس النص التالي وأجب على الاسئلة التي تليه:

" حمدان وسلمان من الشباب العماني المثابر افتتحا مؤسسة تختص بتوريد وبيع شاشات الهواتف الذكية في ولاية بركاء، واستطاعا من خلال فهمهم للسوق العالمي والاعتماد على التجارة الالكترونية أن يحققا نجاحا في مشروعهم، ولقد بلغت مبيعاتهم السنوية ٢٠٠,٠٠٠ ر.ع ، وهم بصدد افتتاح فرع في ولاية السيب وآخر في ولاية صحار"

١/ تصنف المؤسسة المذكورة وفق ما ورد في النص على أنها: (درجة)

أ/ صغرى      ب/ صغيرة      ج/ متوسطة      د/ كبيرة

٢/ بين اثنين من فوائد المؤسسات الصغيرة التي تظهر في المؤسسة المذكورة؟ (درجة)

٣/ ما الجهة الحكومية التي توجه أصحاب المؤسسة أن يتوجها لها في حال رغبتهم في التمويل أو الدعم الحكومي؟ (درجة)

٤/ بين أنواع الدعم الحكومي والتمويل الذي قد يستفيد منه أصحاب المؤسسة في حال توجيههم للجهة المعنية؟ (درجة)

٥/ هل المؤسسة المذكورة متوافقة مع توجهات جلالة السلطان هيثم حفظه الله ورعاه، مع توضيح توجيهات جلالته في هذا المجال؟ (درجة)