

شكراً لتحميلك هذا الملف من موقع المناهج العمانية



تجميع تعاريف المادة

موقع المناهج ← المناهج العمانية ← الصف الثاني عشر ← جغرافيا ← الفصل الأول ← الملف

تاريخ نشر الملف على موقع المناهج: 17:04:51 2024-01-15 | اسم المدرس: زيانة الهاشمية

التواصل الاجتماعي بحسب الصف الثاني عشر



روابط مواد الصف الثاني عشر على تلغرام

[الرياضيات](#)

[اللغة الانجليزية](#)

[اللغة العربية](#)

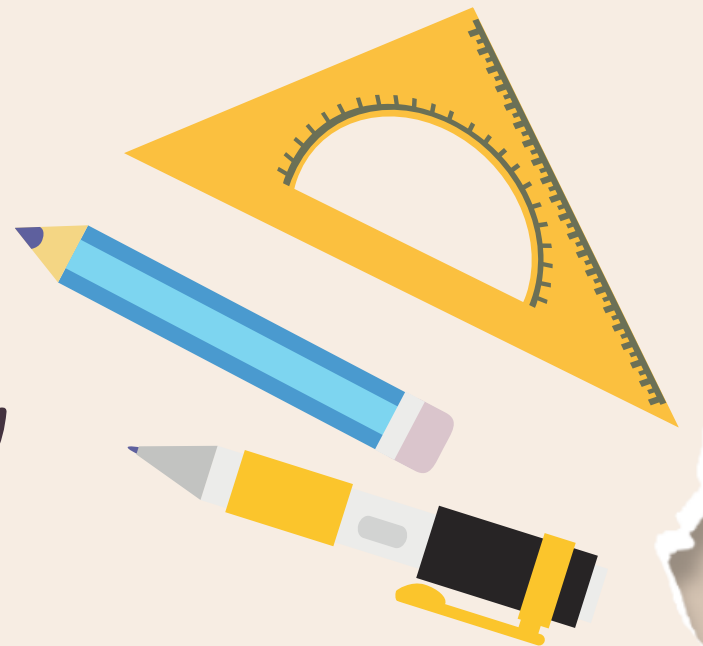
[التربية الاسلامية](#)

المزيد من الملفات بحسب الصف الثاني عشر والمادة جغرافيا في الفصل الأول

ملخص شامل للمادة	1
أوراق عمل محلولة في درس نظام تحديد الموقع العالمي	2
شرح درس المسح الأرضي بطريقة سؤال وحواب	3
حصاد درس مدخل إلى علم المساحة	4
واجب منزلي نموذج رابع	5

تجميع تعاريف مادة الجغرافيا للصف الثاني عشر الفصل الأول

إعداد: زيانه الهاشميه



المفهوم	المصطلح
علم يهتم بوصف و تحليل و تفسير التوزيعات و التباينات المكانية للظواهر الطبيعية و البشرية للأرض .	علم الجغرافيا
علم وصف الأرض .	المفهوم اللغوي للجغرافيا
علم تقويم البلدان .	الإسم العربي للجغرافيا
هو علم و فن يهتم بعمليات رسم الخرائط و صناعتها .	علم الخرائط
هي وصف للظواهر الطبيعية و البشرية و دراستها دراسه شامله .	الدراسات الاقليمية
نظام متكامل يربط بين الأقمار الصناعية و أجهزة الاستقبال الأرضيه .	نظام تحديد المواقع العالمي GPS
أنظمة حاسوبيه لجمع البيانات الجغرافيه و تخزينها و تحليلها و معالجتها و استرجاعها و عرضها .	نظم المعلومات الجغرافيه GIS
نظام يساعد على الحصول على بيانات عن الظواهر الجغرافيه المختلفه عن طريق الأقمار الصناعيه دون الاتصال المباشر بالمنطقه .	الاستشعار عن بعد RS
تمثيل لسطح الأرض أو جزء منه و ما عليه من ظواهر على لوحه مستويه باستخدام مسقط خرائطي و مقياس رسم و رموز مناسبه .	الخريطه
هو النظام الذي يتم بواسطته تحويل سطح الأرض الكروي أو جزء منه إلى سطح مستو وفق قواعد رياضيه و هندسيه.	مسقط الخريطه
عبارة عن شبكه وهميه متكامله من خطوط الطول و دوائر العرض ترسم على نموذج الكره الأرضيه أو الخرائط .	الإحداثيات الجغرافيه
هي دوائر كامله تمتد من الشرق إلى الغرب و تتوسطها دائرة الاستواء .	دوائر العرض

خطوط الطول	هي أنصاف دوائر تمتد من الشمال الى الجنوب و تلتقي عند القطبين و يتوسطها خط <u>غرينتش</u> .
الخرائط الطبوغرافية	هي الخرائط التي تظهر المعالم الطبيعية و البشرية لمنطقة ما .
الخرائط الطبيعية	هي الخرائط التي تتناول تمثيل الظواهر الطبيعية في منطقة <u>جغرافية محددة</u> .
الخرائط البشرية	هي الخرائط التي تهتم بدراسة السكان من حيث العدد و النوع و التطور و التوزيع و أنشطتهم <u>المختلفة</u> .
خرائط البعد الثالث المجسمة	هي الخرائط التي يتم فيها تمثيل سطح الأرض بأبعاده الثلاثة في صورته مجسمة
الخرائط المصورة	هي عبارته عن مجموعه من الصور الجوية أو المرئيات الفضائية تجمع معا في صورته واحده لتغطي منطقه <u>جغرافية</u>
خريطة الأساس	هي الخريطة الأولية لموقع معين و يعتمد عليها في إنشاء خرائط جديدة أو تطوير خرائط لذلك الموقع .
الخريطة الورقية	هي التي رسمت لتطبع في النهاية على أوراق حتى ولو رسمت رقميا و استخدمت برمجيات الحاسب الآلي لإنتاجها .
الخريطة الرقمية	هي التي تعد على هيئة طبقات أو شرائح و تحفظ في صورته رقميه إما في الحاسب الآلي أو أقراص <u>الحفظ الخاصه</u> .
برنامج جوجل إيرث	أحد البرامج المناسبه لتصفح خرائط العالم و معرفة مجموعه متنوعه من البيانات المتعلقة بسطح الأرض .
الخرائط الكنتورية	هي الخرائط التي توضح مناسيب الارتفاعات و الخرائط الجيولوجيه .
مقياس الرسم	هو النسبه بين طول الظاهره في الخريطة و طولها في الطبيعي .
رموز الخريطة	مجموعه من الأشكال و الخطوط و الألوان للتعبير عن الظواهر <u>الموجوده في الطبيعي</u> .
مفتاح الخريطة أو دليل الخريطة	يحتوي على الرموز الجغرافية التي تمثل البيانات <u>المختلفه</u> .
إطار الخريطة	هو الخط أو الحد الذي يحيط بالخريطة من الخارج .

إشارة الشمال	تستخدم لتوجيه الخريطة و معرفة الظواهر الجغرافيه و العلاقات المكانية بينها .
الأسماء الجغرافيه	هي أسماء الأماكن و الظواهر الطبيعيه و البشريه التي تتضمنها الخريطة .
عنوان الخريطة	هو الذي يوضح محتوى الخريطة و الظواهر التي تمثلها

المفهوم	المصطلح
العلم الذي يختص بقياس المواقع النسبية للظواهر على سطح الأرض بحيث تظهر بمواقعها الصحيحة بعد رسمها في الخريطه .	علم المساحه
آله فلكيه قديمه تستخدم لتحديد المواقع في البحار و معرفة التوقيت و تحديد القبله .	الإسطرلاب
يسمى بـ ذات الصفائح .	الإسطرلاب لدى العرب
يسمى بـ قياس النجوم.	الإسطرلاب لدى اليونان
هي عمليات القياس التي تتم ميدانياً على سطح الأرض مباشرة من الحقل .	المساحه الأرضيه
تختص بالمساحات الصغيره و يتم فيها التعامل مع سطح الأرض على أنه مستو حيث يتم فيها إهمال كروية الأرض .	المساحه المستويه
تختص بالمساحات الكبيره و هي اكثر دقه من المساحه المستويه لأنها تهتم بالشكل الحقيقي للأرض.	المساحه الجيوديسيه
العلم الذي يبحث في دراسة شكل الأرض الحقيقي و مساحة أجزائها .	الجيوديسيا
هي المساحه التي تتم عن طريق التصوير الجوي للأرض بإستخدام وسائل جويه مختلفه كالمناطيد و الطائرات .	المساحه الجويه
نوع من أنواع المساحه التي تستخدم في قياس منسوب المياه في المسطحات المائيه، و تمثيل تضاريس الأعماق و إعداد خرائط بحريه .	المساحه الهيدروغرافيه
نوع من أنواع المساحه و تعتمد على الأرصاد و الحسابات الفلكيه لتحديد إحداثيات المواقع و التوقيت	المساحه الفلكيه

الهيئة الوطنية للمساحة	هي الجهة المسؤولة عن توفير البيانات الجغرافية المكانية للسلطنة و إنشاء خرائط طبوغرافية لها، تم إنشائها عام ١٩٨٤ و تضم العديد من الأقسام .
المسح الأرضي	عمليات قياس و رصد الظواهر الموجودة على سطح الأرض و نقلها إلى لوحة (خريطه) بمقياس رسم مناسب باستخدام أجهزه مساحيه مختلفه .
نقاط التحكم الأرضي	هي نقاط معلومة الإحداثيات يتم تحديدها على سطح الأرض و قد تكون ثنائيه أو ثلاثية أبعاد.
النقاط ثنائية الأبعاد	هي النقاط التي تحدد الإحداثيين السيني (X) خط الطول، و الصادي (Y) دائرة العرض .
النقاط ثلاثية الأبعاد	هي النقاط التي تحدد الإحداثيين السيني (X) خط الطول، و الصادي (Y) دائرة العرض، بالإضافة إلى الإرتفاع (Z) .
نظام تحديد المواقع العالمي	هو نظام يستخدم في الملاحة و تحديد المواقع على سطح الأرض .
نظام جلونس	هو نظام مملوك لجمهورية روسيا الإتحاديه و يتكون من حوالي ٢٤ قمرا تدور في ثلاث مدارات حول الأرض.
نظام جاليليو	نظام مدني مملوك للاتحاد الأوروبي و يتوقع أن يضم ٣٠ قمراً عند إكتمال منظومته .
سياسة تقييد الإستفاده	هي المؤثرات المُتعمّده تقوم بها الولايات المتحده الامريكه لتشويش الإشاره أو منعها من الوصول لأجهزة الإستقبال .
المسح الجوي التصويري	هو استخدام التقنيات المختلفه للحصول على بيانات عن معالم سطح الأرض باستخدام الصور الجويه .
عملية التثليث	هي عملية رفع دقة الصور الجويه عن طريق ربطها بعضاً ببعض و ربطها إحداثياً بالأرض باستخدام نقاط التحكم الأرضي .

**تمنياتني للجميع
بالتوفيق و النجاح ولا
تنسونني من طالح
دعائكم**

