

تم تحميل هذا الملف من موقع المناهج العُمانية



*للحصول على أوراق عمل لجميع الصفوف وجميع المواد اضغط هنا

<https://almanahj.com/om>

* للحصول على أوراق عمل لجميع مواد الصف الثاني عشر اضغط هنا

<https://almanahj.com/om/12>

* للحصول على جميع أوراق الصف الثاني عشر في مادة هذا وطني ولجميع الفصول, اضغط هنا

<https://almanahj.com/om/12country>

* للحصول على أوراق عمل لجميع مواد الصف الثاني عشر في مادة هذا وطني الخاصة بـ الفصل الثاني اضغط هنا

<https://almanahj.com/om/12country2>

* لتحميل كتب جميع المواد في جميع الفصول للـ الصف الثاني عشر اضغط هنا

<https://almanahj.com/om/grade12>

* لتحميل جميع ملفات المدرس نورة المعمري اضغط هنا

للتحدث إلى بوت على تلغرام: اضغط هنا

https://t.me/omcourse_bot

امتحان تدريبي مادة: هذا وطني في العراق والمجد
للف: الثاني عشر

للعام الدراسي: ١٤٤٢/١٤٤١ هـ - ٢٠٢٠/٢٠٢١ م

الدور: الأول / للفصلين

إعداد: الأستاذة نورة المعمرى

مدرسة: شاطئ القرم للبنات (١٠-١٢)



السؤال الأول: اختر الإجابة الصحيحة من بين البدائل المعطاة:

١- الجدول الصحيح الذي يوضح الشخصيات والمنجزات المرتبطة بها في عصر البوسعيد:

ب	
المنجز	الشخصية
أسس جيشا قويا ثابتا وأسطولا بحريا	أحمد بن سعيد
نجح في إقامة علاقات متوازنة بين عمان والقوى الأوربية المتنافسة	عزان بن قيس
وحد البلاد وحافظ على استقرارها	فيصل بن تركي

أ	
المنجز	الشخصية
وحد البلاد وحافظ على استقرارها	أحمد بن سعيد
أسس جيشا قويا ثابتا وأسطولا بحريا	عزان بن قيس
نجح في إقامة علاقات متوازنة بين عمان والقوى الأوربية المتنافسة	فيصل بن تركي

د	
المنجز	الشخصية
وحد البلاد وحافظ على استقرارها	أحمد بن سعيد
نجح في إقامة علاقات متوازنة بين عمان والقوى الأوربية المتنافسة	عزان بن قيس
أسس جيشا قويا ثابتا وأسطولا بحريا	فيصل بن تركي

ج	
المنجز	الشخصية
أسس جيشا قويا ثابتا وأسطولا بحريا	أحمد بن سعيد
وحد البلاد وحافظ على استقرارها	عزان بن قيس
نجح في إقامة علاقات متوازنة بين عمان والقوى الأوربية المتنافسة	فيصل بن تركي

٢- مثال على المدارس النظامية في عصر حكام البوسعيد:

د- السعيدية بمطرح

ج- بيت القرن

ب- السعيدية بمسقط

أ- السلطانية الأولى



٣- مرتكز الهوية العمانية الذي توضحه الصورة أمامك:

- أ- الجغرافيا
- ب- التاريخ
- ج- اللغة العربية
- د- الدين الإسلامي

٤- يتعلق القرار الوزاري (٢٧٠/٢٠١٥ م) الصادر من وزارة التجارة والصناعة سابقا بحظر استيراد:

- أ- الأسلحة
- ب- مواد البناء
- ج- السيارات
- د- الملابس التقليدية

٥- يستهدف البرنامج الوطني للتطوير القيادي الإدارات العمانية الآتية:

- أ- الوسطى والعليا في القطاع الحكومي
- ب- الوسطى والعليا في القطاع الخاص
- ج- الوسطى والدنيا في القطاع الخاص
- د- الوسطى والدنيا في القطاع الحكومي

٦- العامل الرئيسي المؤدي إلى اختزال عمليات الإنتاج والتوزيع لسوق العمل في التوجه العالمي:

- أ- الاعتماد على التقنيات الحديثة
- ب- زيادة الأيدي العاملة
- ج- التدريب وإعادة التأهيل
- د- إعادة ترتيب الإدارات

٧- العامل المؤثر في سوق العمل حسب الجزئية المشار إليها بالدائرة في الشكل الواضح أمامك:

أ- الديموغرافي

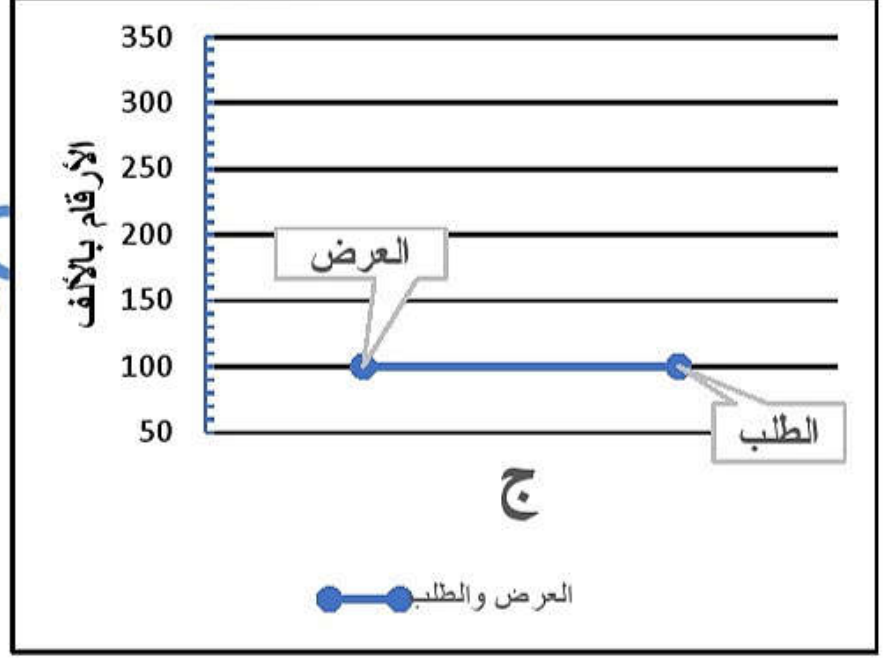
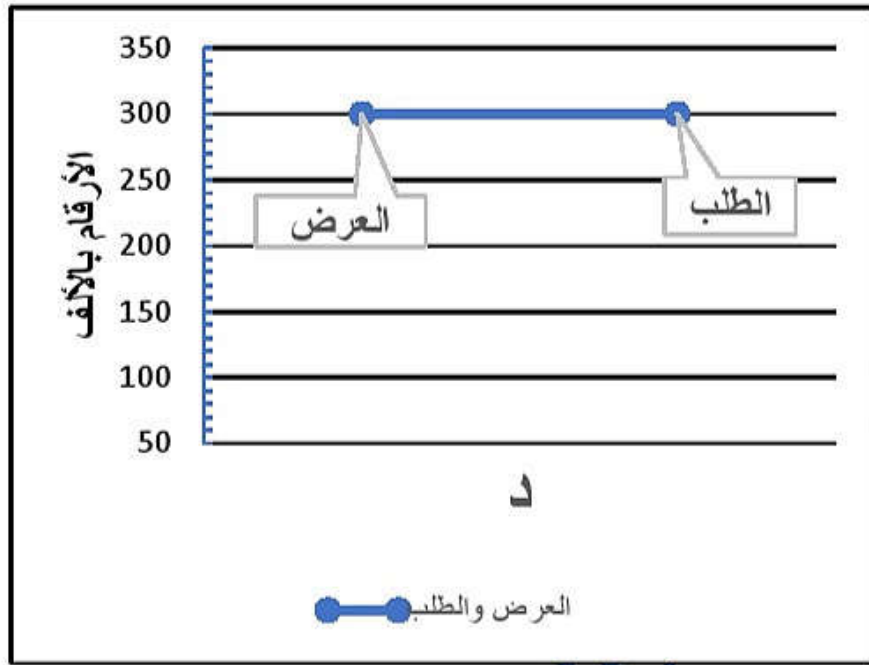
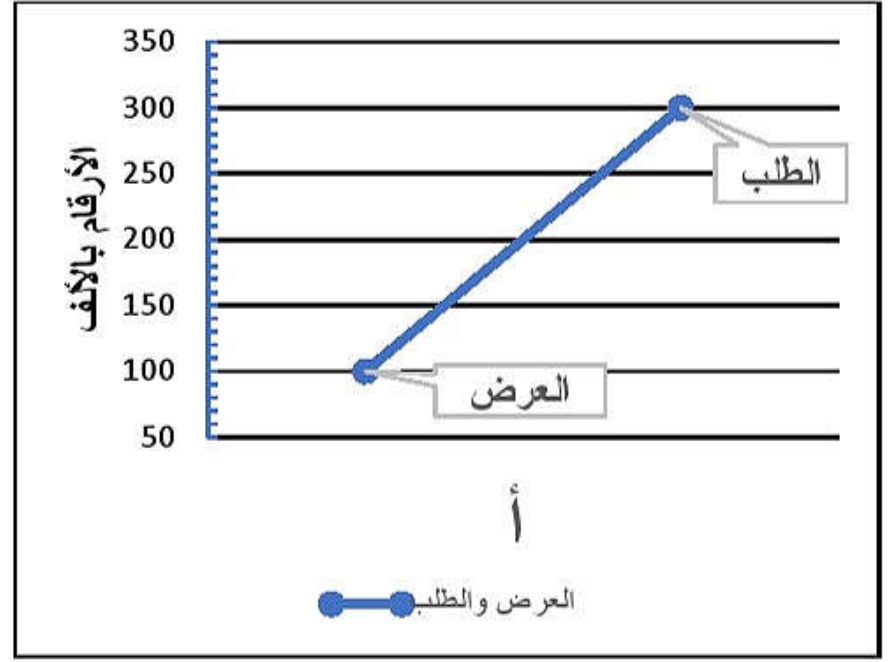
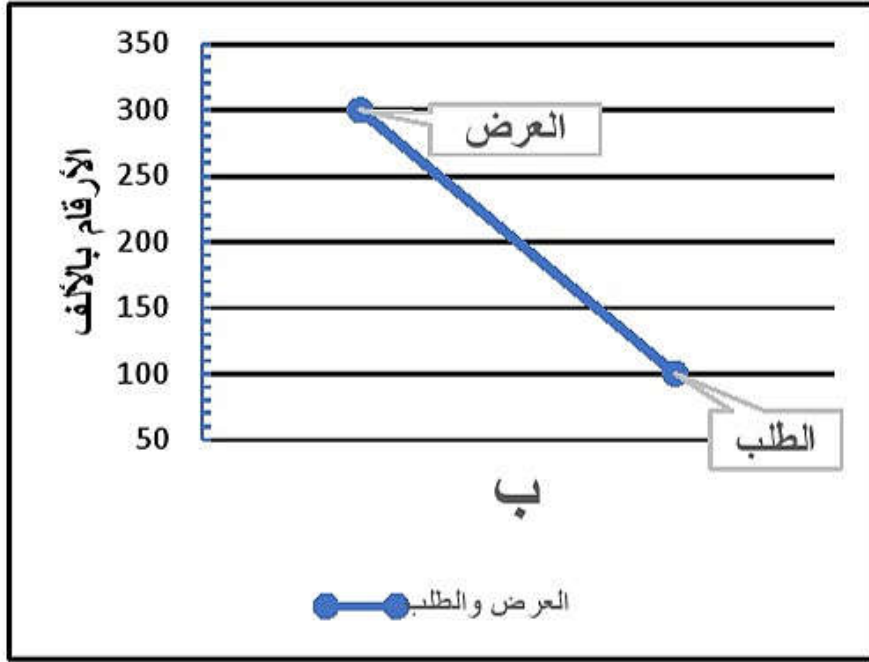
ب- الثقافية

ج- الاقتصادية

د- الجغرافية

وظيفة شاغرة
شركة رائدة في مجال توزيع المواد الغذائية تعلن عن رغبتها في تعيين
مسؤول إداري للموارد البشرية
- العمر لا يزيد عن ٣٥ سنة.
- يجيد اللغة الإنجليزية تحدثا وكتابة.
- خبرة ٥ سنوات في هذا المجال.
- يجيد استخدام الحاسب الآلي.
- المؤهل جامعي.

٨- المخطط البياني الصحيح لسوق العمل المحكم:



٩- الترتيب الزمني الصحيح للأحداث في عصر حكام البوسعيد من الأقدم إلى الأحدث :

١ تولي السلطان هيثم بن طارق حفظه الله مقاليد الحكم

٢ إقامة أقدم معاهدة سياسية مع الولايات المتحدة الأمريكية

٣ تحرير البصرة من الفرس

ب

١ تحرير البصرة من الفرس

٢ تولي السلطان هيثم بن طارق حفظه الله مقاليد الحكم

٣ إقامة أقدم معاهدة سياسية مع الولايات المتحدة الأمريكية

أ

١ تحرير البصرة من الفرس

٢ إقامة أقدم معاهدة سياسية مع الولايات المتحدة الأمريكية

٣ تولي السلطان هيثم بن طارق حفظه الله مقاليد الحكم

د

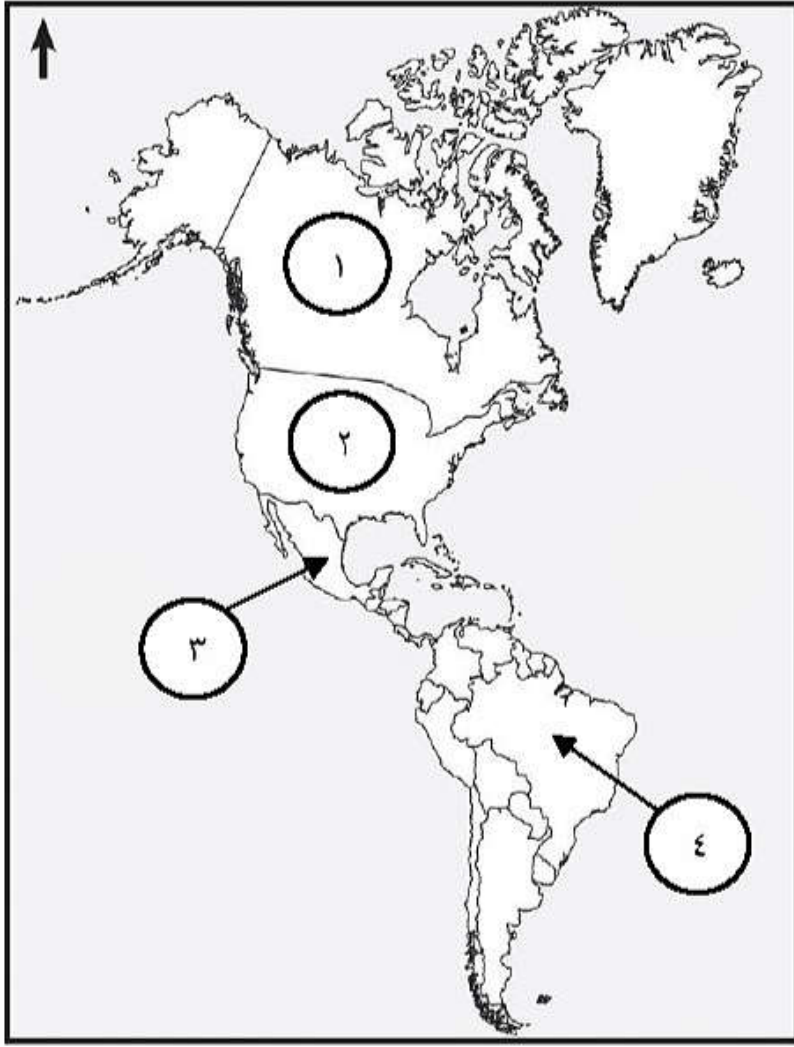
١ إقامة أقدم معاهدة سياسية مع الولايات المتحدة الأمريكية

٢ تحرير البصرة من الفرس

٣ تولي السلطان هيثم بن طارق حفظه الله مقاليد الحكم

ج

١٠- رقم الدولة التي زارها أول حاكم عربي من أسرة البوسعيد :



أ- (١)

ب- (٢)

ج- (٣)

د- (٤)

١١- المرتكز الذي يسهم في بناء إنسان صالح لكل زمان ومكان :

أ- التاريخ ب- اللغة العربية ج- الجغرافيا د- الدين الإسلامي

١٢- انتقال مجموعة من الأفكار والسلوكيات التي تخالف مبادئ الدين الإسلامي من الآثار السلبية على الهوية الوطنية في الجانب :

أ- الاقتصادي ب- الاجتماعي ج- الثقافي د- الحضاري

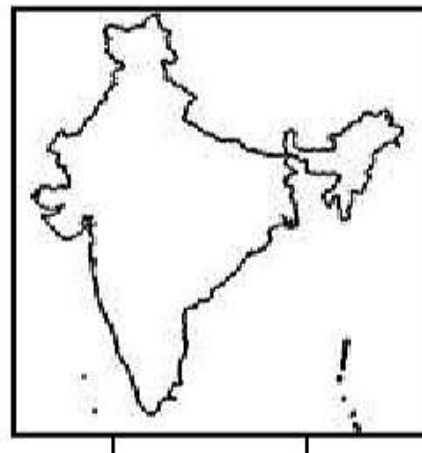
١٣- تنفيذ برامج تدريبية أحد جهود السلطنة لتنمية المؤسسات الصغيرة والمتوسطة في مجال:

أ- تعزيز ثقافة ريادة الأعمال ب- الدعم الحكومي ج- التشريعات والقوانين د- التمويل

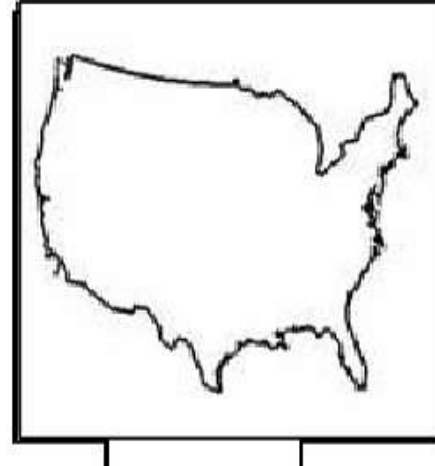
١٤ - خريطة الدولة التي تمثل نسبة مساهمة مؤسساتها الصغيرة والمتوسطة في الناتج المحلي الأعلى حسب إحصاءات عام ٢٠١٧ م .



د



ج



ب



أ

١٥ - تلزم الشركات المنفذة للمشاريع الكبيرة بتخصيص نسبة من المناقصة للمؤسسات الصغيرة والمتوسطة يوضحها الشكل :



ثانيا : الأسئلة المقالية

(س/١٦)

أ- قارن بين المؤسسات الصغيرة والمتوسطة في سلطنة عمان من حيث :

المتوسطة	الصغيرة	أوجه المقارنة
(٢)	(١)	عدد العاملين

ب / ١ - اسم المؤسسة الحكومية التي تعنى بتنمية وتطوير المؤسسات الصغيرة والمتوسطة والتخطيط والترويج لها بالتنسيق بين القطاعين الحكومي والخاص.

ب / ٢ للمؤسسات الصغيرة والمتوسطة العديد من الفوائد على الفرد والمجتمع اذكر فائدة لكل منهما.

للفرد :

للمجتمع :

ب/٣ إقرأ الخطاب التالي ثم أجب عن الأسئلة التي تليه.

" أننا ندرك أهمية قطاع المؤسسات الصغيرة والمتوسطة وقطاع ريادة الأعمال ، لا سيما المشاريع التي تقوم على الابتكار والذكاء الصناعي والتقنيات المتقدمة وتدريب الشباب وتمكينهم ، للاستفادة من الفرص التي يتيحها هذا القطاع هذا القطاع الحيوي ، ليكون لبنة أساسية في منظومة الاقتصاد الوطني ، فإن حكومتنا سوف تعمل على متابعة التقدم في هذه الجوانب أول بأول "

من خطاب حضرة صاحب الجلالة السلطان هيثم بن طارق المعظم حفظه الله ورعاه

- استخلص المجالات التي ركز عليها جلالة السلطان هيثم بن طارق المعظم حفظه الله ورعاه في قطاع المؤسسات الصغيرة والمتوسطة .

ج / ١ - دلل على جهود السلطنة لتنمية المؤسسات الصغيرة والمتوسطة في مجال التمويل .

ج/٢ - عرف سوق العمل الراكد.

تابع / الأسئلة المقالية

س/ ١٧

أ/- أمامك صورة لأحد مرتكزات الهوية العمانية أدرسها جيدا ثم أجب عن الأسئلة التي تليها:



١- المرتكز الواضح في الصورة والذي تقوم عليه الهوية العمانية.

٢- استنتج من الصورة ما يدل على قدرة الانسان العماني في التكيف مع هذا المرتكز .

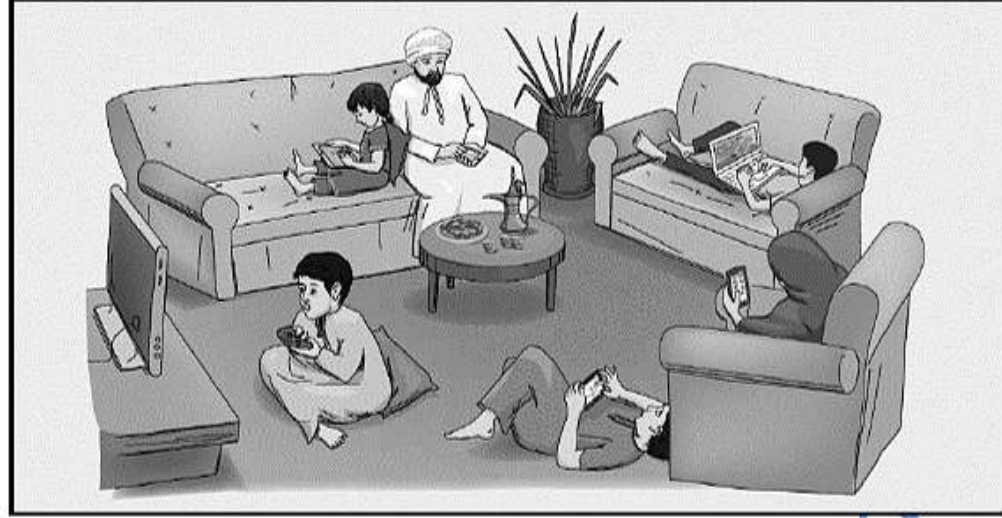
ب/١ عرف الهوية الوطنية لغة واصطلاحا.

ب/٢ علل يعد يوم ١١ ديسمبر ١٩٧٥ من الأيام الخالدة في التاريخ العماني .

ج/١ "يعد الحوار من أبرز وسائل التفاعل الحضاري والتواصل الثقافي بين مختلف الشعوب " في ضوء ذلك أثبت صحة هذه العبارة من التاريخ العماني قديما .

تابع الأسئلة المقالية:

س/١٨/ تجسد الصورة أمامك تأثيرات تدفق المعارف والمعلومات على الأسرة أدرسها جيدا ثم أجب عن الأسئلة :



- البعد الاجتماعي والثقافي التي تجسده الصورة :

ظلل الإجابة الصحيحة

سلبى

إيجابي

فسر اجابتك:

ب / ١ - سعت السلطنة إلى المحافظة على الهوية ، وتعزيز المواطنة الرقمية من خلال مجموعة من الإجراءات اذكر اثنين منها :

ب / ٢ - عرف المواطنة الرقمية :

ج / ١ ألفت الثورة المعرفية وتدفع المعارف والمعلومات بضلالتها على الهوية الوطنية إيجابيا. أثبت صحة العبارة

إيجابيا :

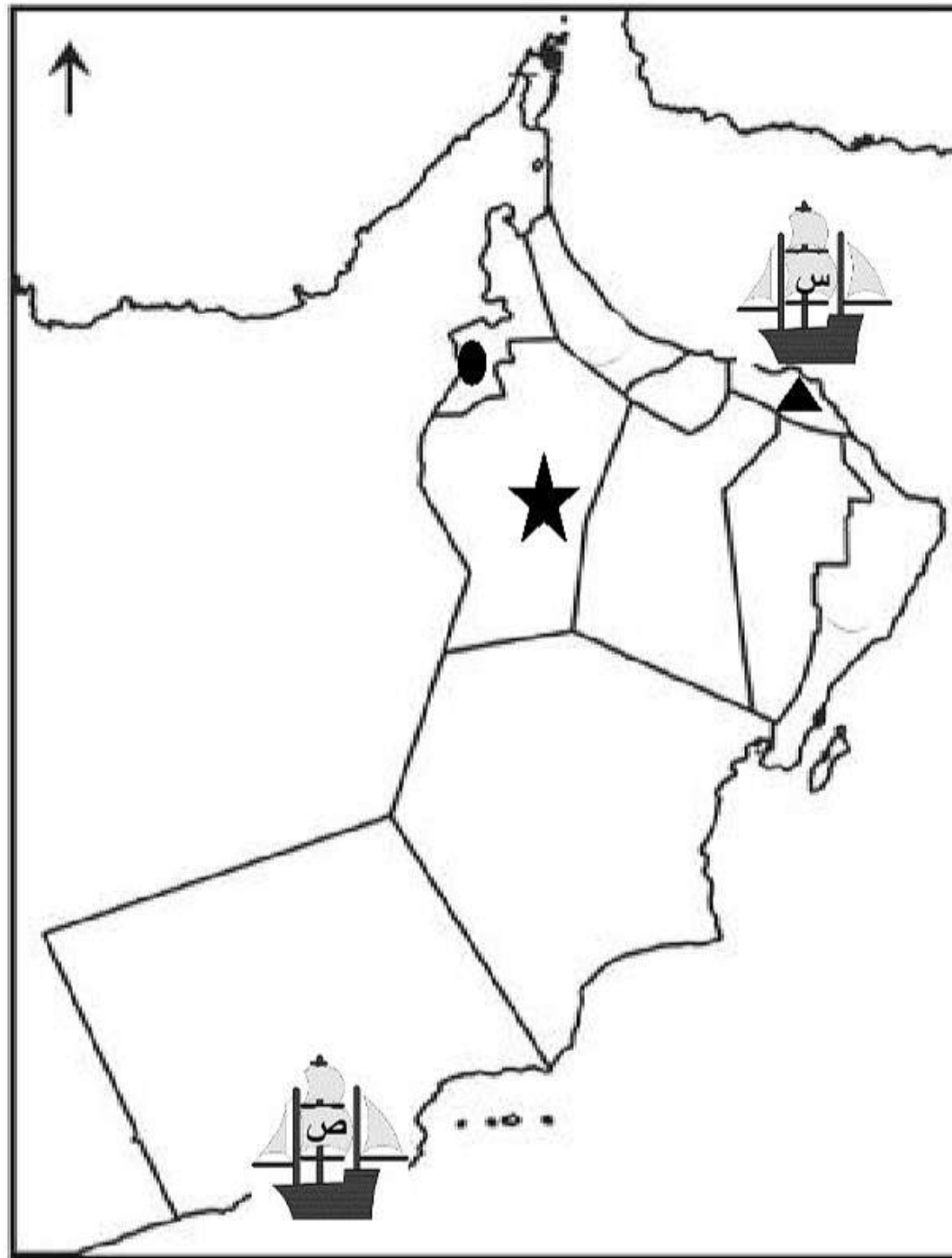
تابع الأسئلة المقالية:

ج ٢/ أفرزت الثورة المعرفية والتطور التكنولوجي تقنيات حديثة مثل شبكة المعلومات العالمية (الإنترنت). بين الآثار المترتبة على استخدام شبكة المعلومات العالمية وتطبيقاتها. يكتفى باثنين

.....



س/١٩

أ/ أدرس خريطة سلطنة عمان جيدا ثم أجب عن الأسئلة التي تليها :



تابع الأسئلة المقالية:

١- استخراج رموز المعالم الواضحة في الصورة أمامك حسب موقعها الصحيح على الخريطة.

المعلم	الرمز الصحيح



٢- الموقع الصحيح لمركز صناعة السفن في عهد السيد سعيد بن سلطان .

ظل الإجابة الصحيحة

ص

س

ب/ ١ أكمل الجدول بأسماء الكتب للعلماء العمانيين أمامك

العلماء	الكتاب
الشيخ أحمد بن حمد الخليلي
الشيخ ناصر بن جاعد الخروصي

تابع الأسئلة المقالية:

ج/١ أقرأ العبارة أمامك ثم أجب عن الأسئلة التي تليها

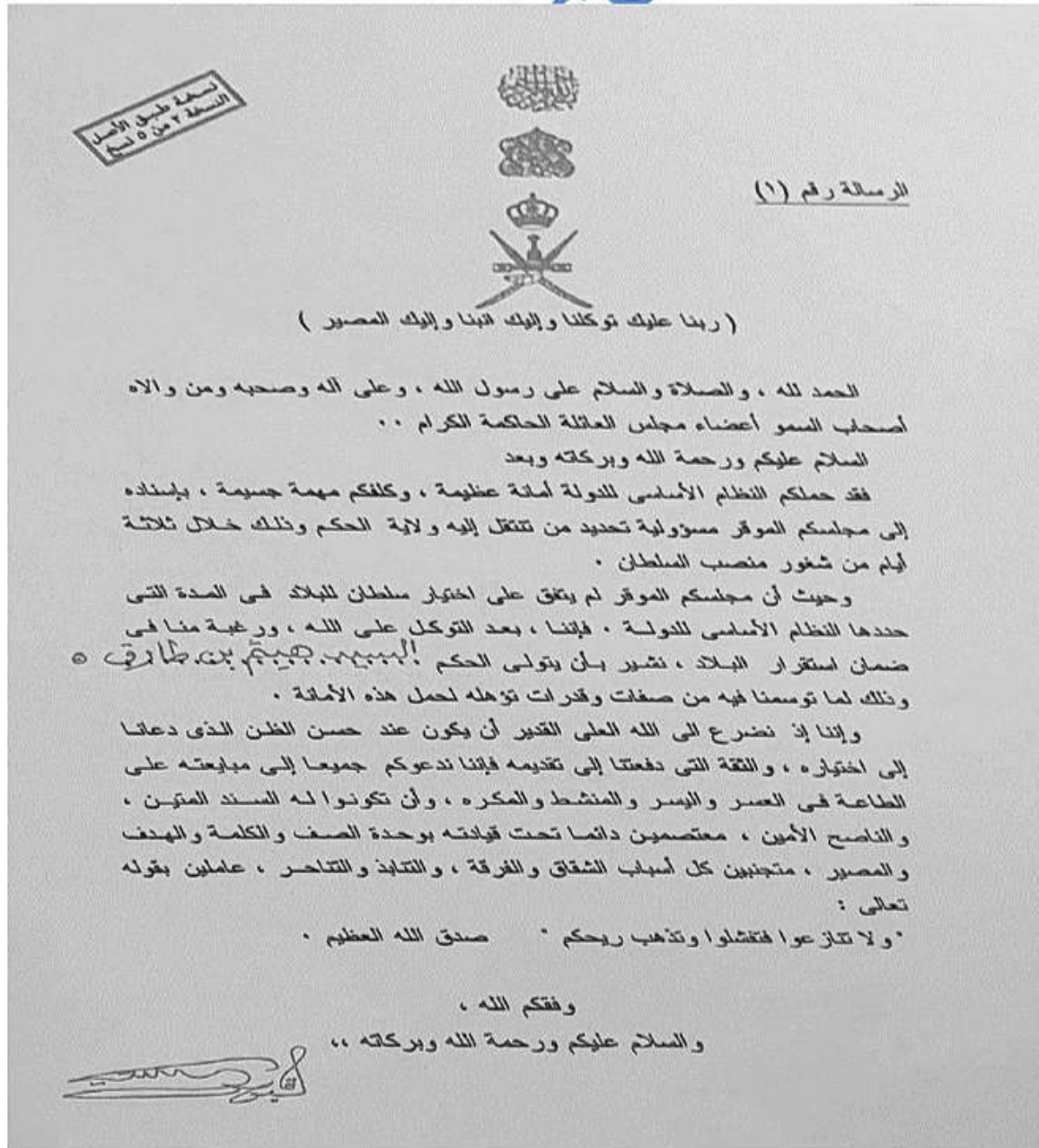
" أريد أن أنظر إلى خريطة العالم ولا أجد بلدا لا تربطه صداقة بعمان "

- عدد اثنين من الطرق التي تعاملت بها هذه الشخصية في علاقاتها الخارجية .

ج/٢ اذكر مثال على المشاريع التحويلية بمحافظة ظفار .

س/٢٠

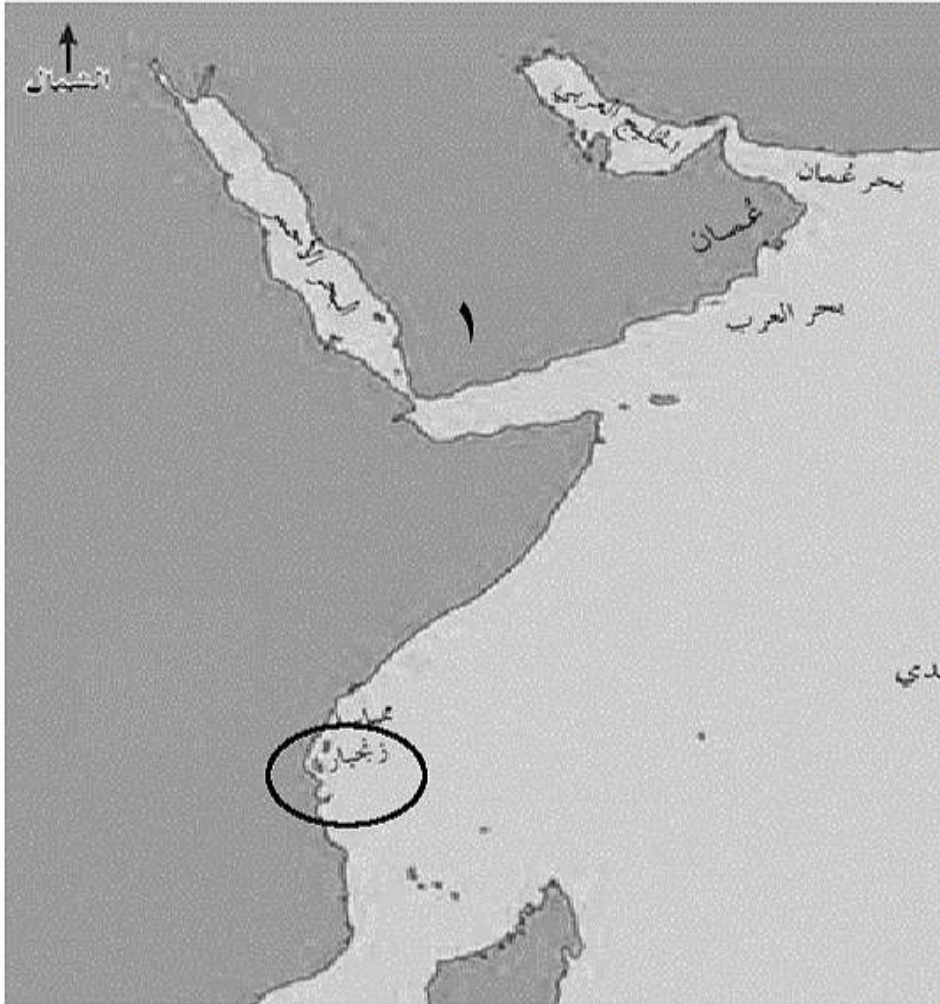
أ/ أدرس الشكل الذي أمامك ثم أجب عن الأسئلة التي تليه



تابع الأسئلة المقالية

١- استخلص من الرسالة ما يدل على أهمية طاعة الحاكم :

٢- اسم الحاكم الذي أوكلت إليه مقاليد الحكم :



ب/ أدرس الخريطة التي أمامك ثم أجب عن الأسئلة التي تليها :

١- السلعة التي تم استيرادها من الدولة المشار إليها بالرقم (١)

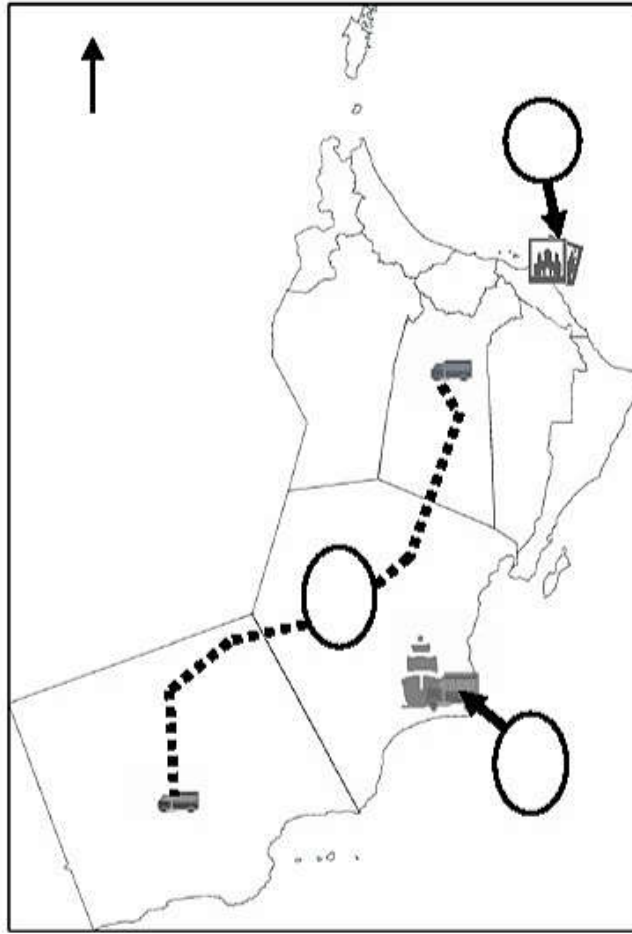
٢- بين الأهمية الاقتصادية للمحصول الذي تم زراعته في الموقع المحاط بالدائرة .

ج/ أجب عن الأسئلة

١- عدد أبرز التحديات في سوق العمل العالمي :

تابع الأسئلة المقالية :

/أدرس خريطة جيدا ثم أجب عن الأسئلة التي تليها :

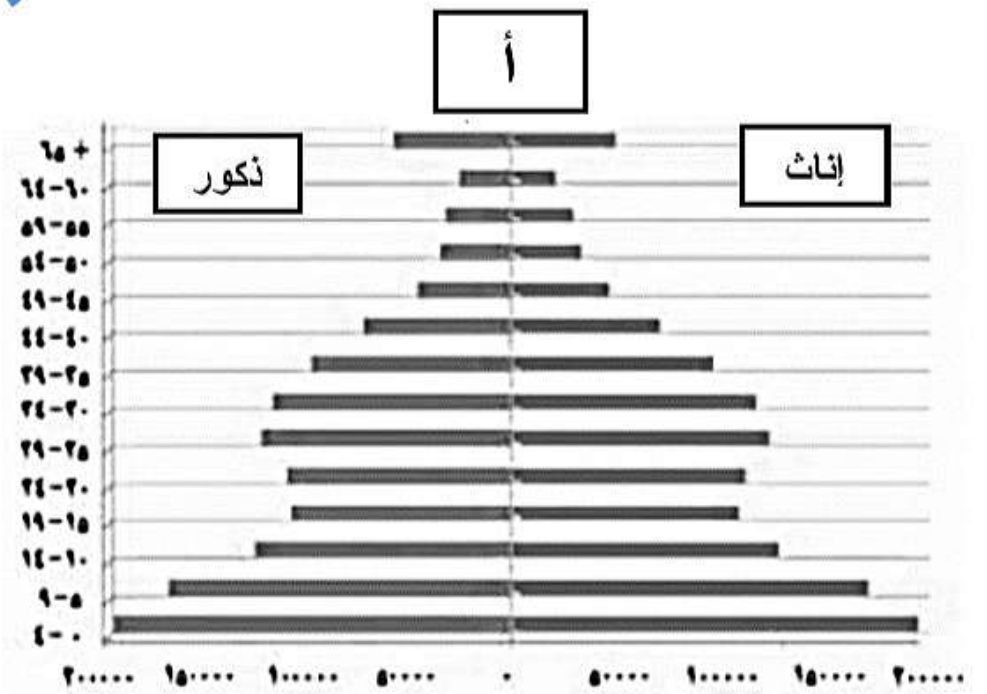
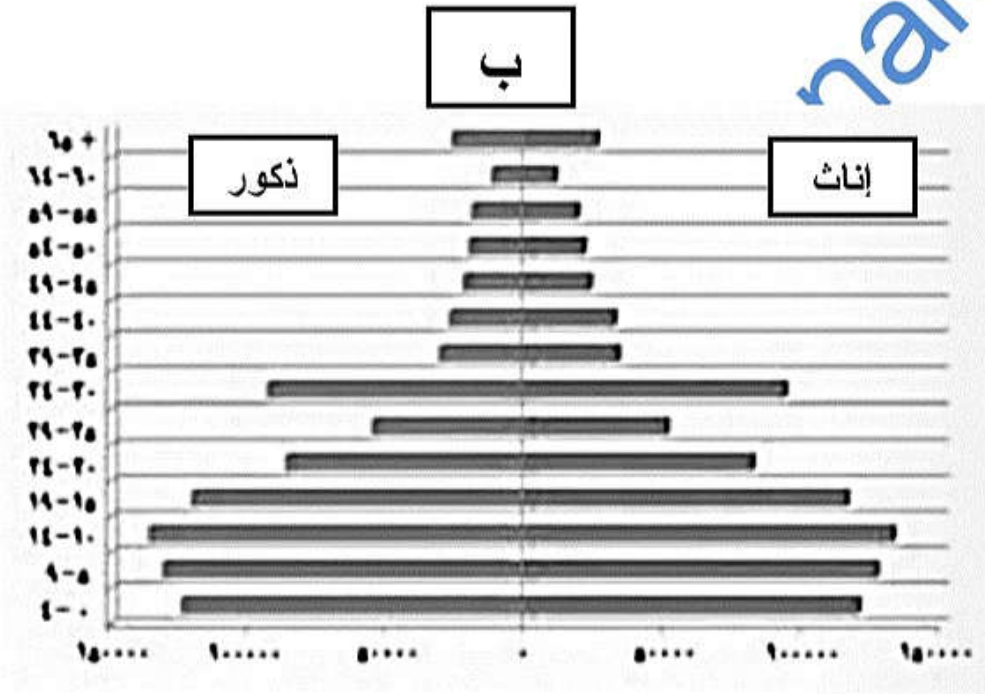


٢- وقع في الدوائر على الخريطة بالرمز (ص) للموقع الصحيح لأحد مشاريع قطاع السياحة .

٣- ظل المحافظة التي يوجد فيها مشروع شركة مزون للألبان

س / ٢١

أ- أدرس شكل الأهرام السكانية جيدا ثم أجب عن الأسئلة التي تليه:



١- أي الهرمين يزيد فيه عدد الباحثين عن عمل :

أ ب

ظل الإجابة الصحيحة

فسر إجابتك :

٢- أي الهرمين يمثل سكان سلطنة عمان حسب إحصاءات عام ١٩٩٨ م .

٣- كم يبلغ عدد الذكور في الفئة العمرية من (٠ - ٤) في الهرم (أ)

ب- العام الذي تم فيه إنشاء وزارة العمل .

انتهت الأسئلة مع الدعاء للجميع بالنجاح والتوفيق



نموذج إجابة امتحان هذا وطني التجريبي للأستاذة /نورة المعمرى الصف ١٢
للعام الدراسي ٢٠٢٠/٢٠١٢م
الدور الاول

المادة: هذا وطني
الدرجة: (٦٠)
الدرجة الكلية: (٦٠)
تنبيه: نموذج الإجابة في () صفحات.

أولاً: إجابة السؤال الموضوعي:

إجابة السؤال الأول														
المفردة	البديل الصحيح	الإجابة	الدرجة	الصفحة										
١	ج	<table border="1"><thead><tr><th colspan="2">ج</th></tr><tr><th>المنجز</th><th>الشخصية</th></tr></thead><tbody><tr><td>أسس جيشاً قوياً ثابتاً وأسطولاً بحرياً</td><td>أحمد بن سعيد</td></tr><tr><td>وحد البلاد وحافظ على استقرارها</td><td>عزان بن قيس</td></tr><tr><td>نجح في إقامة علاقات متوازنة بين عمان والقوى الأوربية المتنافسة</td><td>فيصل بن تركي</td></tr></tbody></table>	ج		المنجز	الشخصية	أسس جيشاً قوياً ثابتاً وأسطولاً بحرياً	أحمد بن سعيد	وحد البلاد وحافظ على استقرارها	عزان بن قيس	نجح في إقامة علاقات متوازنة بين عمان والقوى الأوربية المتنافسة	فيصل بن تركي	١	٣٧
ج														
المنجز	الشخصية													
أسس جيشاً قوياً ثابتاً وأسطولاً بحرياً	أحمد بن سعيد													
وحد البلاد وحافظ على استقرارها	عزان بن قيس													
نجح في إقامة علاقات متوازنة بين عمان والقوى الأوربية المتنافسة	فيصل بن تركي													
٢	أ	السلطانية الأولى	١	٤٥										
٣	ب	التاريخ	١	١٠١										
٤	د	الملابس التقليدية	١	١٠٦										
٥	ب	الوسطى والعليا في القطاع الخاص	١	٨٥										
٦	أ	الاعتماد على التقنيات الحديثة	١	٨٢										
٧	ب	الثقافية	١	٨١										

٨٠	١		أ	٨
٤٧-٣٩-٣٧	١	<p>١ تحرير البصرة من الفرس</p> <p>٢ إقامة أقدم معاهدة سياسية مع الولايات المتحدة الأمريكية</p> <p>٣ تولي السلطان هيثم بن طارق حفظه الله مقاليد الحكم</p>	د	٩
	١	٢	ب.ب	١٠
١٠٠	١	الدين الإسلامي	د	١١
١٠٤	١	الثقافي	ج	١٢
٨٩	١	تعزيز ثقافة ريادة الأعمال	أ	١٣
٨٧	١		أ	١٤
٨٩	١		د	١٥
١٥		المجموع		

يتبع/٢

(٢)
 نموذج إجابة امتحان هذا وطني التجريبي للأستاذة /نورة المعمرى الصف ١٢
 للعام الدراسي ٢٠٢٠/٢٠١٢ م
 الدور الاول

ثانيا: إجابة الأسئلة المقالية:

إجابة الدرجة الكلية: (٤٥) درجة لكل الأسئلة المقالية المفردة من (١٧- ٢٠) ٨ درجات
 المفردة (٢١) ٥ درجات

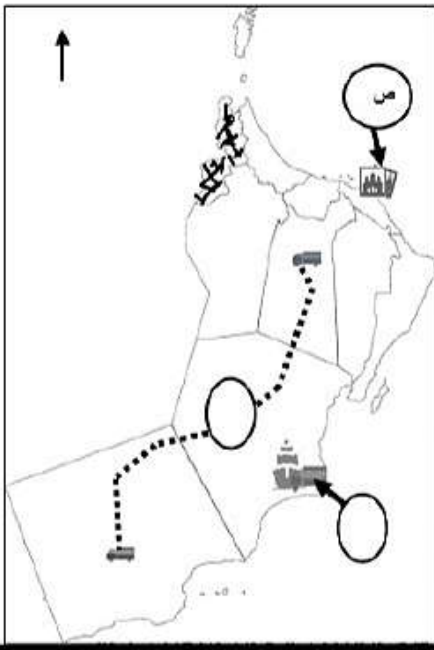
الصفحة	الدرجة	الإجابة الصحيحة	المفردة	الجزئية						
٨٨	٢	<table border="1" style="width: 100%; text-align: center;"> <tr> <td>المتوسطة</td> <td>الصغيرة</td> <td>أوجه المقارنة</td> </tr> <tr> <td>(٢) ١٥٠-٥١ عامل</td> <td>(١) ٥٠-١١ عامل</td> <td>عدد العاملين</td> </tr> </table> <p style="text-align: center;">لكل درجة / اذا أخطاء الطالب في رقم تعتبر خاطئة</p>	المتوسطة	الصغيرة	أوجه المقارنة	(٢) ١٥٠-٥١ عامل	(١) ٥٠-١١ عامل	عدد العاملين	أ	
المتوسطة	الصغيرة	أوجه المقارنة								
(٢) ١٥٠-٥١ عامل	(١) ٥٠-١١ عامل	عدد العاملين								
٨٨	١	هيئة تنمية المؤسسات الصغيرة والمتوسطة	ب / ١							
٨٧	٢	الفرد : تنمية المواهب والابتكارات / رفع المستوى المهاري للقوى العاملة / توفير فرص عمل / تقليل التفاوت بين مستويات دخل الأفراد. المجتمع : تعزيز اقتصاد الدولة / الاستفادة من خامات البيئة / تحقيق التوازن الجغرافي لعمليات التنمية / تحقيق التكامل الاقتصادي مع المؤسسات الكبيرة . يكتفى بواحدة لكل منهما .	ب/٢	١٦						
٩١	١	الابتكار، والذكاء الصناعي، والتقنيات المتقدمة، وتدريب الشباب وتمكينهم . يكتفى بواحدة	ب/٣							
٨٩	١	زيادة التسهيلات الائتمانية من خلال البنوك التجارية / تسريع تسليم الدفعات المالية للمؤسسات المرتبطة بالمشاريع. يكتفى بواحدة	ج/١							

٨٠	١	زيادة عدد الباحثين عن العمل علة عدد الوظائف / زيادة عدد الباحثين عن عمل وقله عدد الوظائف .	٢/ج	
١٠٢	١	الجغرافيا	١/أ	
١٠٢	١	بناء المدرجات الحجرية	٢/أ	
١٠٠	٢	لغة / مشتقة من الضمير هو أي صفة الشخص وخصوصيته اصطلاحا / مجموع السمات والخصائص المشتركة ، منها الثقافية والاجتماعية والتاريخية التي تشعر الفرد بانتمانه وولائه لوطنه . يكتفى بأحد التعريفيين . ملاحظة الطالب ملزم بحفظ التعريفات اذا طلب منه تحديد لغة أو اصطلاحا .	١/ب	١٧
١٠٢	٢	استطاعت قوات السلطان المسلحة بقيادة السلطان قابوس بن سعيد طيب الله ثراه تحرير جبال ظفار من الحركة المتمردة والمدعومة من الخارج والتي استهدفت وحدة واستقرار البلد .	٢/ب	
١٠١	٢	قديمًا: قامت في عمان حضارة قديمة عُرفت باسم مجان وكان لها دور فاعل في التواصل مع الحضارات الأخرى مثل (بلاد السند ، والهند ، والرافدين ، والنيل) يحصل على درجة اذا لم يذكر أسماء حضارتين على الأقل	١/ج	

الصفحة	الدرجة	الإجابة الصحيحة	المفردة	الجزئية
١٠٤	٢	سلبى. التفسير / انشغال أفراد الأسرة بالأجهزة ووسائل التواصل الاجتماعي عوضا عن الحديث عن بعضهم / العزلة الاجتماعية / الانطواء / ظهور قيم مغايرة للقيم السائدة في المجتمع / ظهور سلوكيات مخالفة لمبادئ الدين الإسلامي / إدمان الأجهزة والألعاب / تؤثر على صحة الأفراد وتسبب البدانة . حسب فهم الطالب بما يفيد المعنى . تعتبر إجابة الطالب خاطئة اذا اختار إجابي وأن كان التفسير صحيحا	أ	١٨

الصفحة	الدرجة	الإجابة الصحيحة	المفردة	الجزئية						
١٠٥	٢	القوانين والتشريعات / الندوات / البرامج / الحملات التوعوية	ب/١							
١٠٥	١	الاستخدام المسؤول والأخلاقي والآمن لتكنولوجيا المعلومات والاتصالات .	ب/٢							
١٠٤	١	التعريف بتراث وطنة / التعريف بمكتسباته الوطن الحضارية / التعريف بالقيم والعادات والتقاليد السائدة في المجتمع . بما يفيد المعنى	ج/١							
١٠٣	٢	١- سرعة الحصول على المعلومات وانتشارها متخطية الحدود الدولية/سهولة التواصل بين الأفراد / حرية الرأي والتعبير	ج/٢							
٤٤	٢	<table border="1"> <thead> <tr> <th>الرمز الصحيح</th> <th>المعلم</th> </tr> </thead> <tbody> <tr> <td>●</td> <td></td> </tr> <tr> <td>▲</td> <td></td> </tr> </tbody> </table>	الرمز الصحيح	المعلم	●		▲		أ/١	١٩
الرمز الصحيح	المعلم									
●										
▲										
٤٣	١	س	أ/٢							

الصفحة	الدرجة	الإجابة الصحيحة	المفردة	الجزئية						
٤٧	٢	<table border="1"> <tr> <td>العلماء</td> <td>الكتاب</td> </tr> <tr> <td>الشيخ أحمد بن حمد الخليفي</td> <td>برهان الحق</td> </tr> <tr> <td>الشيخ ناصر بن جاعد الخروصي</td> <td>موسوعة العلم المبين وحق اليقين / أو تنوير العقول في علم قواعد الأصول</td> </tr> </table>	العلماء	الكتاب	الشيخ أحمد بن حمد الخليفي	برهان الحق	الشيخ ناصر بن جاعد الخروصي	موسوعة العلم المبين وحق اليقين / أو تنوير العقول في علم قواعد الأصول	ب/١	
العلماء	الكتاب									
الشيخ أحمد بن حمد الخليفي	برهان الحق									
الشيخ ناصر بن جاعد الخروصي	موسوعة العلم المبين وحق اليقين / أو تنوير العقول في علم قواعد الأصول									
٤٧	٢	السلم والحوار / عدم التدخل في الشؤون الداخلية لأي بلد / الدعوة إلى حل جميع المشاكل الإقليمية والعالمية بالطرق السلمية / اتخذ السلطان قابوس الوساطة لحل الخلافات الإقليمية والعالمية	ج/١							
٨٤	١	مشروع صلاة ميثانول للأمنيا	ج/٢							
٤٠	١	المبايعة على الطاعة في العسر واليسر والمنشط والمكره / معتصمين دائماً تحت قيادته بوحدة الصف والكلمة	أ/١							
٤٠	١	جلالة السلطان هيثم بن طارق آل سعيد حفظه الله ورعاه	أ/٢							
٤٢	١	البن	ب/١							
٤٣	١	١ - المورد الرئيسي الممول لخزينة الدولة ٢ - أصبحت زنجبار أكبر مصدر للقرنفل في العالم	ب/٢	٢٠						
٨٢	٢	ارتفاع عدد الباحثين عن عمل / عدم امتلاك بعض المخرجات التعليمية للمهارات الوظيفية اللازمة لسوق العمل	ج/١							
٨٤	٢		ج/٢							

الصفحة	الدرجة	الإجابة الصحيحة	المفردة	الجزئية
			درجة لكل سؤال ج/٣	
٨١	٢	<p>أ</p> <p>التفسير : بسبب زيادة أعداد الفئة العمرية الشباب في الهرم أ مقارنة بأعدادهم في الهرم ب وهي تشكل القوى العاملة . وكلما زاد عدد السكان في فئة الشباب قلت فرص الحصول على العمل وبالتالي زيادة عدد الباحثين عن عمل إذا اختار الطالب (ب) تعتبر خاطئة وأن كان التفسير صحيحا</p>	١/أ	٢١
	١	<p>ب</p>	٢/أ	
	١	<p>٢٠٠٠٠٠ ألف نسمة</p>	٣/أ	
٨٠	١	<p>سوق افتراضي (نظري) يتضمن القوى العاملة والعارضين لفرص العمل من المؤسسات الحكومية والخاصة</p>	ب	
	٤٥	المجموع / لكل سؤال ٨ درجات من المفردة ١٧-٢٠ ما عدا المفردة ٢١ خمس درجات فقط		

نهاية نموذج الاجابة