

## شكراً لتحميلك هذا الملف من موقع المناهج العمانية



## حصاد درس الدالة اللوغاريتمية الطبيعية ومعكوسها

[موقع المناهج](#) ⇨ [المناهج العمانية](#) ⇨ [الصف الثاني عشر](#) ⇨ [رياضيات أساسية](#) ⇨ [الفصل الأول](#) ⇨ [الملف](#)

تاريخ نشر الملف على موقع المناهج: 2023-10-23 10:49:14

## التواصل الاجتماعي بحسب الصف الثاني عشر



## روابط مواد الصف الثاني عشر على تلغرام

[الرياضيات](#)

[اللغة الانجليزية](#)

[اللغة العربية](#)

[التربية الاسلامية](#)

## المزيد من الملفات بحسب الصف الثاني عشر والمادة رياضيات أساسية في الفصل الأول

<a href="#">نموذجين من الاختبارات القصيرة الأولى، منهج جديد</a>	1
<a href="#">واجب منزلي مع الحل منهج جديد</a>	2
<a href="#">دفتر أنشطة وأوراق عمل</a>	3
<a href="#">ملخص شرح درس الدالة الأسية الطبيعية</a>	4
<a href="#">ملخص شرح درس الدالة اللوغاريتمية الطبيعية ومعكوسها</a>	5

## حصاد درس الدالة اللوغاريتمية الطبيعية ومعكوسها

١ ( ظلل على قيمة لظ ١,٤ لأقرب ثلاث منازل عشرية :

١,٠٩٩

١,٨٩٧-

٠,٣٣٦

٠,٢٥١

٢ ( أكمل ما يأتي :

أ ( لظ ه٧ = ..... )

ب ( ه٢ لظ٩ = ..... )

٣ ( ظلل على قيمة المقدار ( ه٣ + لظ٣ ) عند س = ١ :

١-

صفر

١

ه٣

٤ ( بدون استخدام الحاسبة ، أوجد قيمة ما يأتي :

$$\text{لظ } ٨ + \text{لظ } ٥ - \text{لظ } ٨٠ + \text{لظ } ٢$$

٥ ( ظلل على جميع ما يساوي لظ ٣٦ :

لظ ٢ - لظ ٦

لظ ٢ لظ ٦

لظ ٣٠ + لظ ٦

لظ ٦ + لظ ٦

لظ ٦ × لظ ٦

٦ ( إذا كانت الدالة د(س) = ٤ ه٣ س٢ ، أوجد د'(٤) .

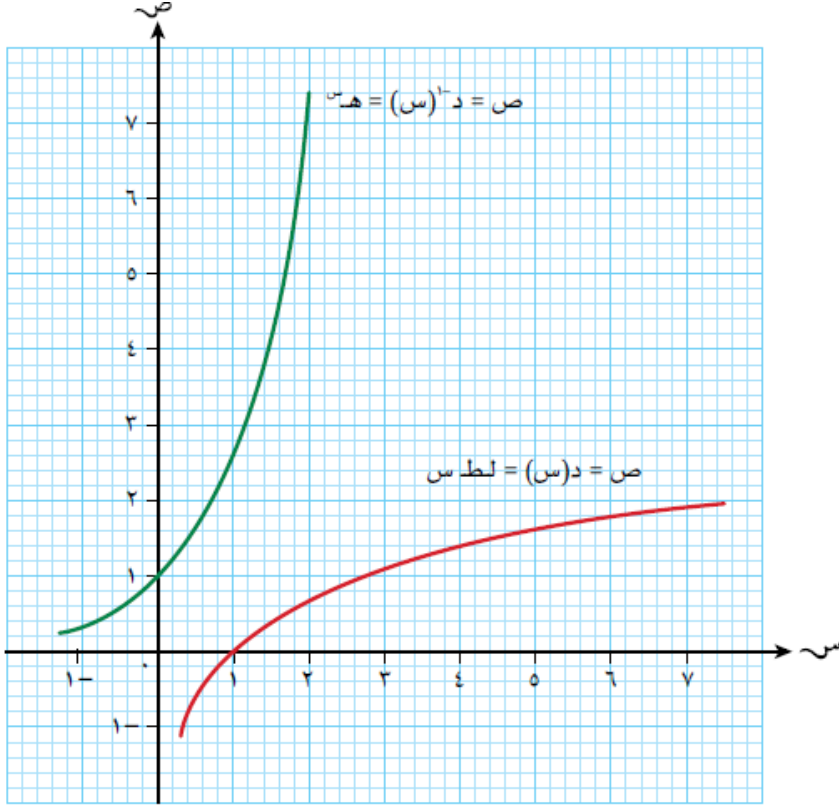
٧) ظل على معكوس الدالة د(س) =  $\frac{1}{هـ - س}$  لط (س - ٤) :

○  $٤ + هـ = س$

○  $٤ - س = هـ$

○  $٤ + هـ = س$

○  $٥ لط (س + ٤)$



١١) التمثيل البياني المقابل يمثل جزء

لتمثيل الدالتين د(س) = لط س و معكوسها

د(س) = هـ - س .

(أ) أوجد القيمة التقديرية للقيم الآتية إلى أقرب

منزلة عشرية واحدة :

لط ٤ = .....

لط ٢٠ = .....

إعداد : معلمي الرياضيات بمدرسة صحار للبنين