

تم تحميل هذا الملف من موقع المناهج العُمانية



*للحصول على أوراق عمل لجميع الصفوف وجميع المواد اضغط هنا

<https://almanahj.com/om>

* للحصول على أوراق عمل لجميع مواد الصف الثاني عشر اضغط هنا

<https://almanahj.com/om/12>

* للحصول على جميع أوراق الصف الثاني عشر في مادة تربية اسلامية ولجميع الفصول, اضغط هنا

<https://almanahj.com/om/12islamic>

* للحصول على أوراق عمل لجميع مواد الصف الثاني عشر في مادة تربية اسلامية الخاصة بـ الفصل الثاني اضغط هنا

<https://almanahj.com/om/12islamic2>

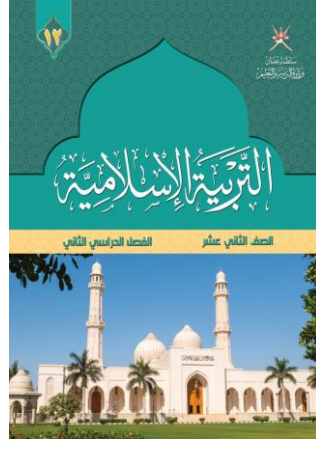
* لتحميل كتب جميع المواد في جميع الفصول للـ الصف الثاني عشر اضغط هنا

<https://almanahj.com/om/grade12>

* لتحميل جميع ملفات المدرس علي بن محمد الحسان اضغط هنا

للتحدث إلى بوت على تلغرام: اضغط هنا

https://t.me/omcourse_bot



مذكرة إثرائية لمادة التربية الإسلامية

2020-2021

الصف الثاني عشر

الفصل الدراسي الثاني

(الوحدة الثانية)

سؤال وجواب

إعداد :

علي بن محمد الحسان

للتواصل :

99493923

Ali 47536@moe.om

درس : القرآن الكريم يدحض مزاعم الإلحاد " أسئلة واجوبة "**السؤال الأول : ضع علامة (✓) أو (X) أمام العبارة المناسبة مع تصحيح ما تحتها خط إذا كانت العبارة خطأ .**

- ١- (✓) ينكر الملحدون وجود الله تعالى ويتمسكون بالمادة فلا يؤمنون إلا بما هو حسي .
- ٢- (X) يزعم الملحدون في نظريتهم النشو والارتقاء بأن الانسان تطور من سلالة من الطيور . القروذ
- ٣- (✓) النشأة الأولى التي بينت ان اصل الانسان الأول وهو آدم عليه السلام أنه خلق من طين .
- ٤- (X) اختلفت نتائج البحث العلمي عما ورد في القرآن الكريم من اطوار خلق الانسان . توافقت

السؤال الثاني: ما دلالة الآيات القرآنية التالية :

١- قوله تعالى { وَلَقَدْ خَلَقْنَا الْإِنْسَانَ }

افاد التأكيد بقدر التي تدل على التحقيق وادخل عليها اللام التي تشعر بالقسم وكان الله عز وجل يقول " وعزتي وجلالي لقد خلقنا الانسان من سلالة من طين " وهو رد كافي على الملحدين الذين ينكرون الخلق .

٢- قوله تعالى { سَلَالَةٌ مِّنْ طِينٍ }

يقول العلماء ان الانسان دخل في تكوينه الطين مرتين :

الأولى : عندما خلق ادم من تراب فكان صفو الطين في تكوينه والثانية : بعد ان صار كيانا انسيا .
وذلك ان غذاءه يتكون من النبات والحيوان وكلاهما من صفو التراب .

٣- قوله تعالى { فَرَارٍ مَّكِينٍ }

يراد به رحم المرأة وحقا انه لقرار مكين اذ تربطه الياف قوية وتثبتته اربطة متينة ويحملة حوض من عظام قوية .

٤- قوله تعالى { أَحْسَنُ الْخَالِقِينَ }

تشير الآية ان الله تعالى يثبت صفة الخلق مع الفارق بين خلق الله من عدم وخلق البشر من موجود وخلق فيه حركة وحياء ونمو وتكاثر، اما ما يصنعه البشر فيجمد على حاله لا يتغير .

السؤال الثالث : " مر خلق الانسان بخمسة اطوار " اكمل الشكل لتتعرف عليها

اطوار خلق الانسان

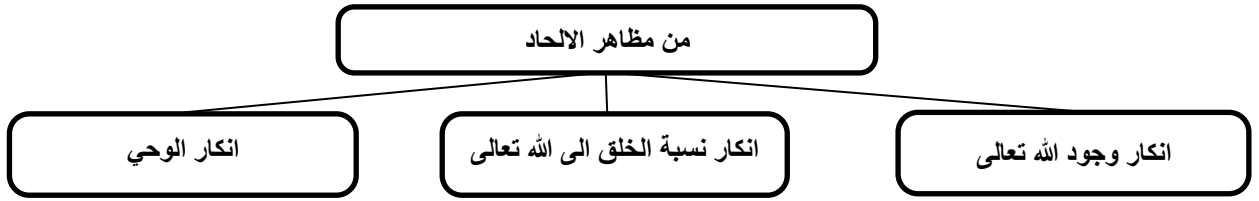
لحم

عظام

مضغة

علقة

نطفة

السؤال الرابع : " ابرزت الآيات عظمة الله تعالى وترد على عدد من مظاهر الالحاد " اذكر اهم ثلاثة منها**السؤال الخامس: اكتب الآيات القرآنية مسلسلة حسب الصور التالية :**

وَلَقَدْ	خَلَقْنَا الْإِنْسَانَ مِنْ سُلَالَةٍ مِنْ طِينٍ	ثُمَّ جَعَلْنَاهُ نُطْفَةً فِي قَرَارٍ مَكِينٍ	ثُمَّ خَلَقْنَا النُّطْفَةَ عَلَقَةً
			
فَخَلَقْنَا الْعَلَقَةَ مُضْغَةً	فَخَلَقْنَا الْمُضْغَةَ عِظَامًا	فَكَسَوْنَا الْعِظَامَ لَحْمًا	ثُمَّ أَنْشَأْنَاهُ
			
فَتَبَارَكَ اللَّهُ أَحْسَنُ الْخَالِقِينَ			

السؤال الرابع : أجب عن الأسئلة التالية :

س ١ : عرف الالحاد ؟

ج ١ : هو انكار شيء من الحقائق الايمانية التي وصلت اليها بطريق ثابت كوجود الله تعالى والبعث والجنة والنار .

س ٢ : عرف نظرية المصادفة عند الملحدين ؟

ج ٢ : يزعمون فيها أن ذرات الكون تحركت فوق التلاحم فيما بينها فتركبت ووجد منها الكون .

س ٣ : عرف نظرية النشو والارتقاء عند الملحدين ؟

ج ٣ : يزعمون ان الاحياء كلها لها اصل واحد وهو الخلية البسيطة ثم تطورت وترقت وان اصل الانسان قد تطور من سلالة القروذ .

س ٤ : " عرضت الآيات الكريمة الاطوار التي يمر بها خلق الانسان وختمت ذلك بتأكيد حقيقتين " ما هما ؟

ج ٤ : حقيقة الموت وحقيقة البعث .

س ٥ : " للإلحاد مخاطر في سلوك الانسان وفي اخلاق الأمم وانظمتها الاجتماعية " اذكر اهم ثلاثة مخاطر ؟

ج ٥ : ١- انتشار الانانية والفردية المفرطة التي لاهم لديها التحقيق المصلحة الخاصة .

٢- هدم كيان المجتمع المتماسك بدينه واخلاقه وقيمه .

٣- انحراف الشباب وتخلصهم من كل القيود التي تحد فكرهم فيعملون دون مراعاة للقيم ويجعلون الحرية مطلقة .

درس : القرآن الكريم يدحض مزاعم الالحاد " أسئلة "**السؤال الأول : ضع علامة (✓) أو (X) أمام العبارة المناسبة مع تصحيح ما تحتها خط إذا كانت العبارة خطأ .**

- ١- () ينكر الملحدون وجود الله تعالى ويتمسكون بالمادة فلا يؤمنون إلا بما هو حسي .
- ٢- () يزعم الملحدون في نظريتهم النشو والارتقاء بان الانسان تطور من سلالة من الطيور .
- ٣- () النشأة الأولى التي بينت ان اصل الانسان الأول وهو آدم عليه السلام أنه خلق من طين .
- ٤- () اختلفت نتائج البحث العلمي عما ورد في القرآن الكريم من اطوار خلق الانسان .

السؤال الثاني: ما دلالة الآيات القرآنية التالية :١- قوله تعالى { وَلَقَدْ خَلَقْنَا الْإِنْسَانَ }

.....

.....

٢- قوله تعالى { سَلَالَةٍ مِّن طِينٍ }

.....

.....

٣- قوله تعالى { فَرَارٍ مَّكِينٍ }

.....

.....

٤- قوله تعالى { أَحْسَنُ الْخَالِقِينَ }

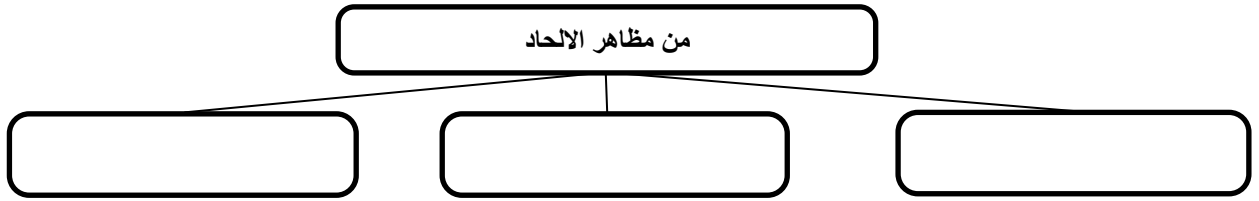
.....

.....

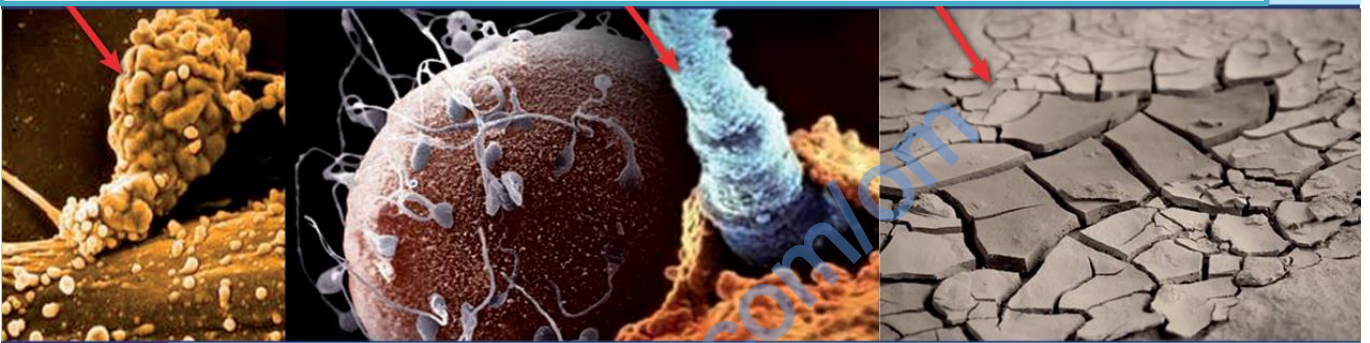
السؤال الثالث : " مر خلق الانسان بخمسة اطوار " اكمل الشكل لتتعرف عليها

اطوار خلق الانسان

--	--	--	--	--

السؤال الرابع : " ابرزت الآيات عظمة الله تعالى وترد على عدد من مظاهر الالحاد " اذكر اهم ثلاثة منها**السؤال الخامس: اكتب الآيات القرآنية مسلسلة حسب الصور التالية :**

وَلَقَدْ



خَلْقًا آخَرَ



فَتَبَارَكَ اللَّهُ أَحْسَنُ الْخَالِقِينَ

السؤال الرابع : أجب عن الأسئلة التالية :

س ١ : عرف الاحاد ؟

ج ١ :
.....
.....

س ٢ : عرف نظرية المصادفة عند الملحدين ؟

ج ٢ :
.....
.....

س ٣ : عرف نظرية النشوء والارتقاء عند الملحدين ؟

ج ٣ :
.....
.....

س ٤ : " عرضت الآيات الكريمة الاطوار التي يمر بها خلق الانسان وختمت ذلك بتأكيد حقيقتين " ما هما ؟

ج ٤ :
.....
.....

س ٥ : " للإحاد مخاطر فى سلوك الانسان وفى اخلاق الأمم وانظمتها الاجتماعية " اذكر اهم ثلاثة مخاطر ؟

ج ٥ :
.....
.....