

الاختبار القصير الأول مع الواجب المنزلي حول درس تطور الاستشعار عن بعد



تم تحميل هذا الملف من موقع المناهج العمانية

موقع فايلاتي ← المناهج العمانية ← الصف الثاني عشر ← جغرافيا ← الفصل الثاني ← ملفات متنوعة ← الملف

تاريخ إضافة الملف على موقع المناهج: 01:43:18 2025-04-11

ملفات اكتب للمعلم اكتب للطالب الاختبارات الكترونية الاختبارات ا حلول ا عروض بوربوينت ا أوراق عمل
منهج انجليزي ا ملخصات وتقارير ا مذكرات وبنوك ا الامتحان النهائي للمدرس

المزيد من مادة
جغرافيا:

إعداد: مدرسة صحم للبنات

التواصل الاجتماعي بحسب الصف الثاني عشر



صفحة المناهج
العمانية على
فيسبوك

الرياضيات

اللغة الانجليزية

اللغة العربية

التربية الاسلامية

المواد على تلغرام

المزيد من الملفات بحسب الصف الثاني عشر والمادة جغرافيا في الفصل الثاني

ملخص درس تطور الاستشعار عن بعد

1

اختبار قصير أول

2

اختبارات قصيرة وواجب منزلي

3

مذكرة مسار النجاح

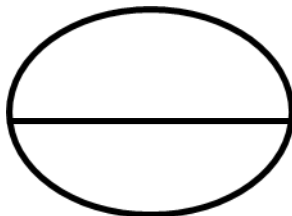
4

ملخص شرح الاستشعار عن بعد

5

الاسم :

الصف :



كوني دائما متألقة بتفوقك

الاختبار القصير الأول للفصل الدراسي الثاني في مادة الجغرافيا والتقنيات الحديثة

السؤال الأول (الأسئلة الموضوعية) ٣ درجات :

ظلي الشكل () المقترن بالإجابة الصحيحة لكل مفردة من المفردات التالية :

١- اول قمر صناعي لأغراض الطقس والمناخ في العام الميلادي :

١٩٦٢ ()

١٩٦١ ()

١٩٦٠ ()

١٩٥٩ ()

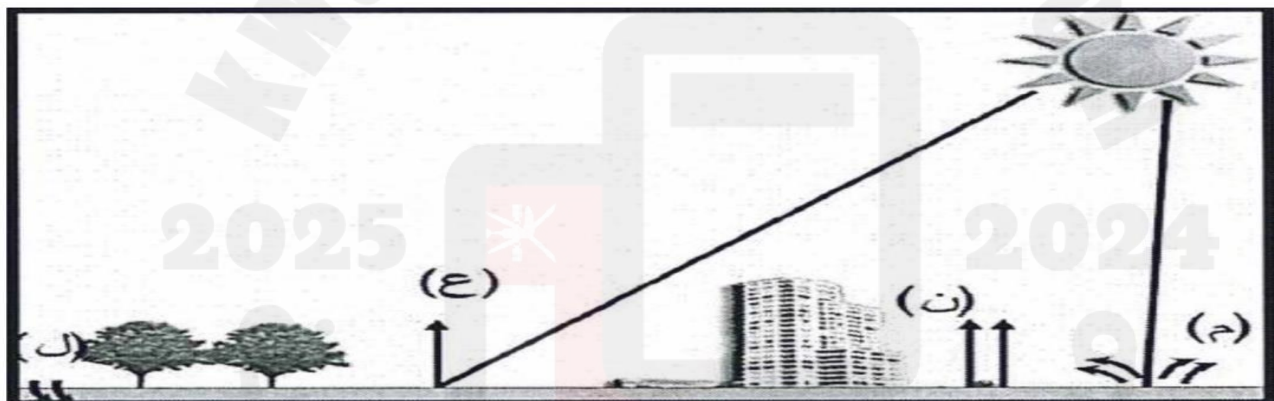
٢- نوع الاستشعار المشار اليه بالرمز (م) في الشكل المقابل : ←

المنعكس ()

الممتص ()

المنبعث ()

المبعثر ()



٣- تعد دراسة المشكلة الموضحة في الصورة المجاورة احد تطبيقات الاستشعار عن بعد في مجال :



الجيولوجيا ()

موارد المياه ()

الغطاء النباتي ()

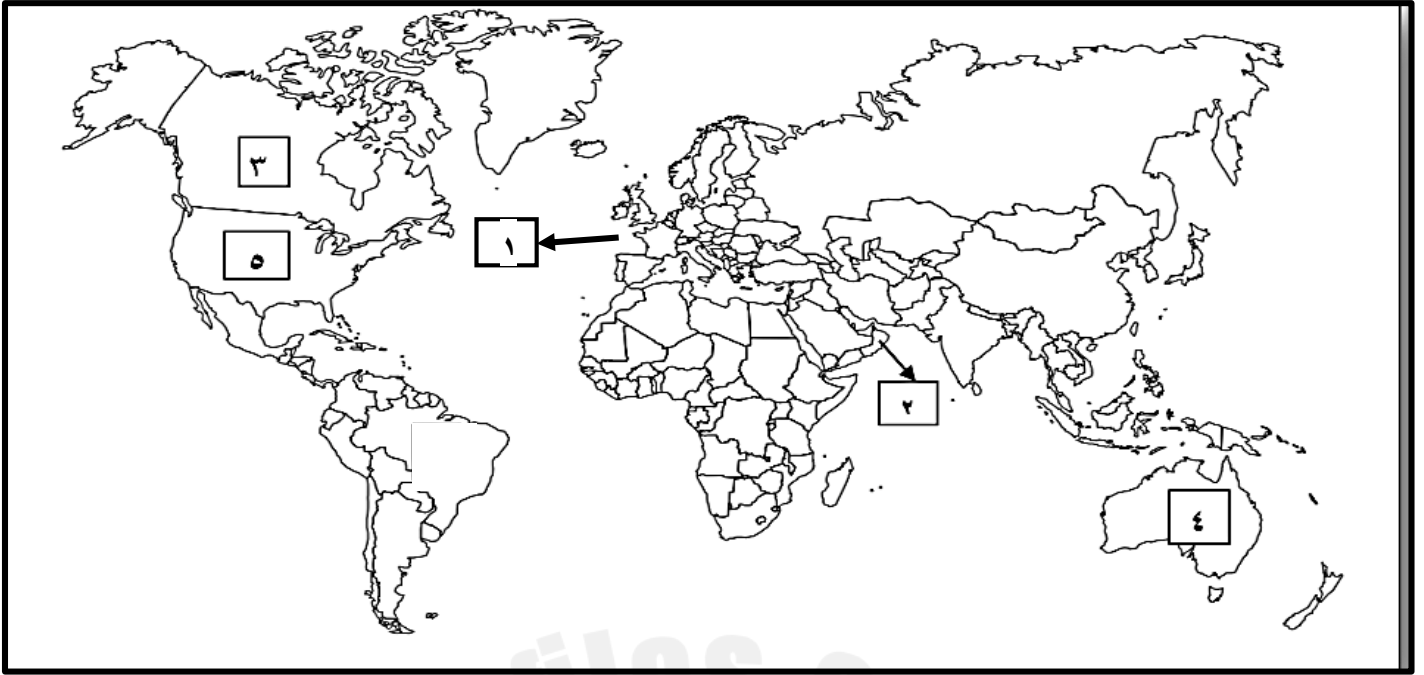
الزراعة ()

السؤال الثاني : (٤ درجات) :

١- اذكر اثنتين من مميزات الاستشعار عن بعد . (يكتفي بذكر اثنتين)

للاسنلة بقية

٢- امامك خريطة العالم ادرسيها جيدا ثم اجيبي عن الأسئلة التي تليها :



١- استخرجي من الخريطة الرقم الدال على ما يلي:

أ- الدولة المالكة للقمر الصناعي (لاندسات)

ب- الدولة المالكة للقمر الصناعي سبوت (SPOT)

٢- ظللي على الخريطة الدولة المالكة للقمر الصناعي RESURS.

٣- سمي القمر الصناعي الذي اطلقته الدولة المشار اليها بالرقم (٣)

السؤال الثالث: اجيبي عن الأسئلة الآتية :

١- وضح أهمية الصور الفضائية في مجال الغطاء النباتي.

٢- رتبي الاحداث التاريخية التالية من الاقدم الى الاحداث وذلك بوضع الأرقام (١-٤) في المسطرة الزمنية التالية :

ظهور مصطلح الاستشعار عن بعد على يد ايفلين	التقاط اول صورة جوية للأراضي الإيطالية	البداية الحقيقية للتصوير الجوي المنظم	اطلاق القمر الصناعي بهدف مراقبة سطح الأرض

مع تمنياتي للجميع بالنجاح والتوفيق

سلطنة عمان

وزارة التربية والتعليم

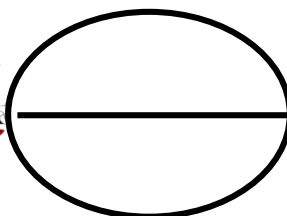
المديرية العامة لمحافظة شمال الباطنة

مدرسة صحح للبنات (١٠ - ١٢)

كوني دائما متألقة بتفوقك

الاسم :

الصف :



الاختبار القصير الأول للفصل الدراسي الثاني في مادة الجغرافيا والتقنيات الحديثة

السؤال الأول (الأسئلة الموضوعية) ٣ درجات :

ظلي الشكل () المقترن بالإجابة الصحيحة لكل مفردة من المفردات التالية :

١- اطلق اول قمر صناعي لمراقبة سطح الأرض ودراسة التغيرات التي تنشأ بسبب العوامل الطبيعية والبشرية في العالم الميلادي:

١٩٧٣ ○

١٩٧٢ ○

١٩٧١ ○

١٩٧٠ ○

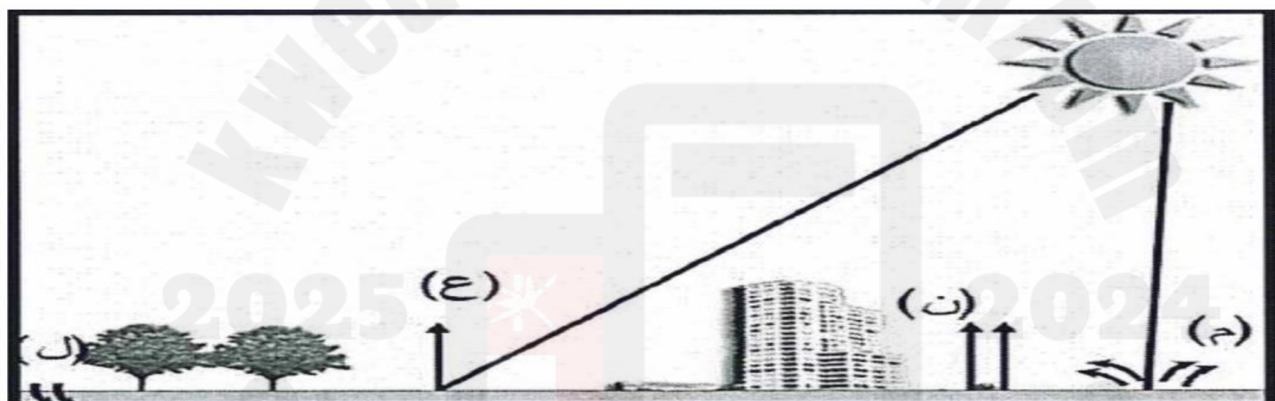
٢- نوع الاستشعار المشار اليه بالرمز (ن) في الشكل المقابل : ←

○ المنعكس

○ الممتص

○ المنبعث

○ المبعثر



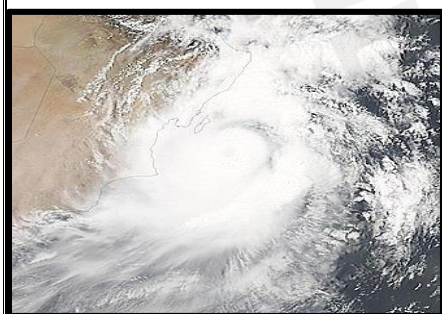
٣- تعد دراسة المشكلة الموضحة في الصورة المجاورة احد تطبيقات الاستشعار عن بعد في مجال :

○ الجيولوجيا

○ الطقس والمناخ

○ الغطاء النباتي

○ الزراعة



السؤال الثاني : (٤ درجات) : اجبني عن الأسئلة الآتية

أ- اعطي امثلة لتطبيقات الاستشعار عن بعد في مجال الزراعة . (يكتفي بذكر اثنين فقط)

للائلة بقية

ب- امامك خريطة العالم ادرسيها جيدا ثم اجيبي عن الأسئلة التي تليها :



١- استخرجي من الخريطة الرقم الدال على ما يلي:

أ- الدولة المالكة للقمر الصناعي (لاندسات)

ب- الدولة المالكة للقمر الصناعي سبوت (SPOT)

٢- ظللي على الخريطة الدولة المالكة للقمر الصناعي (RADARSAT).

٣- سمي القمر الصناعي الذي اطلقته الدولة المشار اليها بالرقم (٣)

السؤال الثالث : (٣ درجات) اجيبي عن الأسئلة الآتية :

١- يعد مركز نظم المعلومات الجغرافية والاستشعار عن بعد في جامعة السلطان قابوس احدى المؤسسات الوطنية التي تعتمد على علم الاستشعار عن بعد .. اذكرين اثنين من الجهود التي يبذلها هذا المركز.

٢- رتبي الاحداث التاريخية التالية من الاقدم الى الاحداث وذلك بوضع الأرقام (١-٤) في المسطرة الزمنية التالية :

التقاط اول صورة جوية للأراضي الإيطالية	ظهور مصطلح الاستشعار عن بعد على يد ايفلين	ارتباط الاستشعار عن بعد بالتصوير الفوتوغرافي	البداية الحقيقية للتصوير المنظم

مع تمنياتي للجميع بالنجاح والتوفيق

الواجب المنزلي لمادة الجغرافيا والتقنيات الحديثة

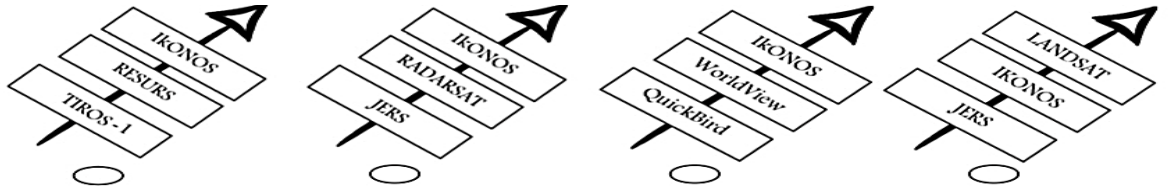
الاسم:

الصف:

السؤال الاول معرفة (درجة)

أ) ظللي الشكل (○) المقترن بالإجابة الصحيحة لكل مفردة من المفردات التالية:

١- الشكل الذي يعبر عن أقمار تجارية فقط:

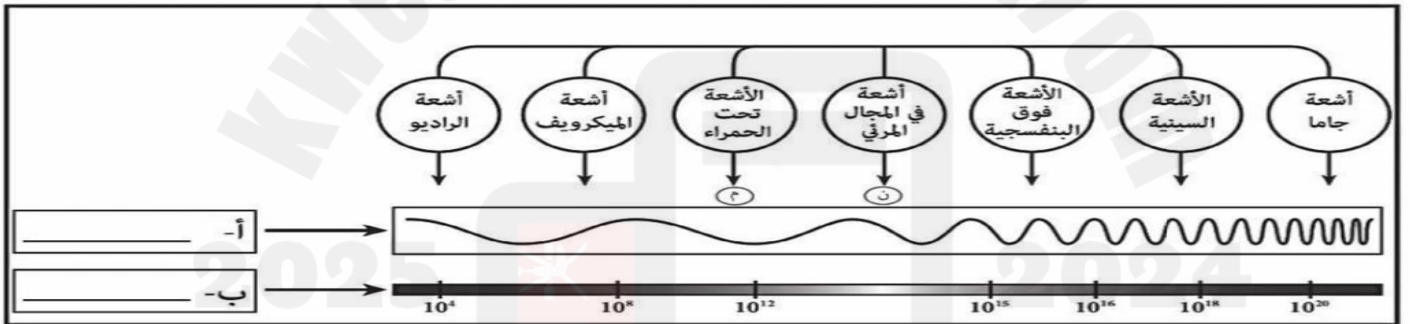


٢- يعد تنفيذ مشروع الخريطة الهيدروجيولوجية لسلطنة عمان احد تطبيقات الاستشعار عن بعد في مجال:

○ المياه ○ الجيولوجيا ○ الطقس والمناخ ○ الغطاء النباتي

السؤال الثاني: تطبيق (درجتان)

١- ادرس شكل الطيف الكهرومغناطيسي الذي امامك ثم اجب عن الأسئلة التي تليه:



١- اكتب المصطلحات المرتبطة بالطيف الكهرومغناطيسي في الفراغات المشار إليها (أ) و(ب) في الشكل السابق؟

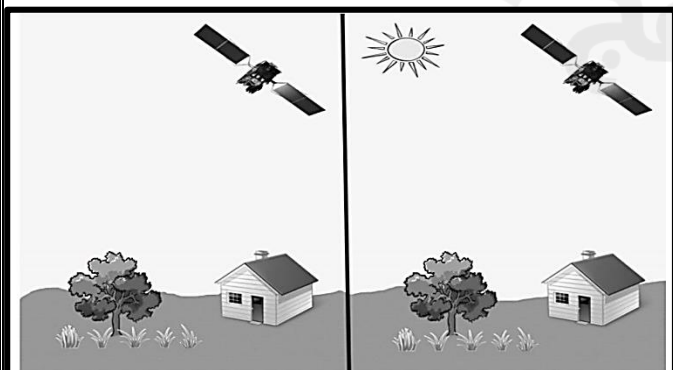
٢- حدد نوع الأشعة التي أسهمت في استبدال مصطلح التصوير الجوي بمصطلح الاستشعار عن بعد.

○ ن ○ م ظللي الإجابة الصحيحة ؟

فسري اجابتك:

السؤال الثاني: القدرات العليا (درجتان)

قارني في الجدول التالي بين الاستشعار عن بعد رقم (١) والاستشعار عن بعد رقم (٢) من حيث / نوع الاستشعار ومصدر الاشعاع الصادر لتصوير الظواهر الأرضية:



وجه المقارنة	الاستشعار عن بعد رقم (١)	الاستشعار عن بعد رقم (٢)
نوع الاستشعار		
مصدر الاشعة		