

تم تحميل هذا الملف من موقع المناهج العُمانية



*للحصول على أوراق عمل لجميع الصفوف وجميع المواد اضغط هنا

<https://almanahj.com/om>

* للحصول على أوراق عمل لجميع مواد الصف الثاني عشر اضغط هنا

<https://almanahj.com/om/12>

* للحصول على جميع أوراق الصف الثاني عشر في مادة هذا وطني ولجميع الفصول, اضغط هنا

<https://almanahj.com/om/12country>

* للحصول على أوراق عمل لجميع مواد الصف الثاني عشر في مادة هذا وطني الخاصة بـ الفصل الثاني اضغط هنا

<https://almanahj.com/om/12country2>

* لتحميل كتب جميع المواد في جميع الفصول للـ الصف الثاني عشر اضغط هنا

<https://almanahj.com/om/grade12>

* لتحميل جميع ملفات المدرس عبد النبي الفقي اضغط هنا

للتحدث إلى بوت على تلغرام: اضغط هنا

https://t.me/omcourse_bot

اختبارات تجريبية

نهاية العام

مع تحيات

قناة حمزة التعليمية

أ / عبدالنبي الفقي

امتحان تجريبي نهاية العام الدراسي لعادة: هذا وطني

الصف : الثاني عشر

للعام الدراسي 1442/1441 هـ - 2021/2020 م

زمن الإجابة : ٣ ساعات



قناة حمزة التعليمية



واتس / 79517445

يمكنكم متابعة شروحات الدروس على قناة حمزة التعليمية

(١)

المادة: دراسات اجتماعية (هذا وطني) - الصف الثاني عشر - امتحان تجريبي محاكى
لإمتحان نهاية العام الدراسي ٢٠٢٠/٢٠٢١ م
أجب عن جميع الأسئلة الآتية

أولاً :- الأسئلة الموضوعية

السؤال الأول: ضع دائرة حول رمز الإجابة الصحيحة لكل مفردة من المفردات الآتية: (١٥ درجة)

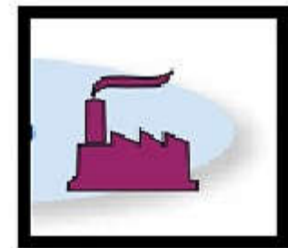
١- بلغت التجارة التي تمر على ميناء مسقط في العقد الأخير من القرن الثامن عشر الميلادي ما يعادل مجموع التجارة في منطقة الخليج العربي: -

- (أ) ربع
(ب) نصف
(ج) خمسة اثمان
(د) ثلاثة ارباع

٢- الشكل الصحيح الذي يعبر عنه المشروع الاقتصادي الذي يشير اليه الرمز (س) حسب الخريطة التي امامك :



ب-



أ-



د-



ج-

٣- المجال الذي يعزز جهود السلطنة لتنمية المؤسسات الصغيرة والمتوسطة لتنفيذ برامج تدريبية:

- أ- الدعم الحكومي:
ب - التمويل
ج - التشريعات والقوانين
د- تعزيز ريادة الاعمال

(٢)

المادة: دراسات اجتماعية (هذا وطني) - الصف الثاني عشر - امتحان تجريبي محاكى
لامتحان نهاية العام الدراسي العام الدراسي ٢٠٢٠/٢٠٢١ م

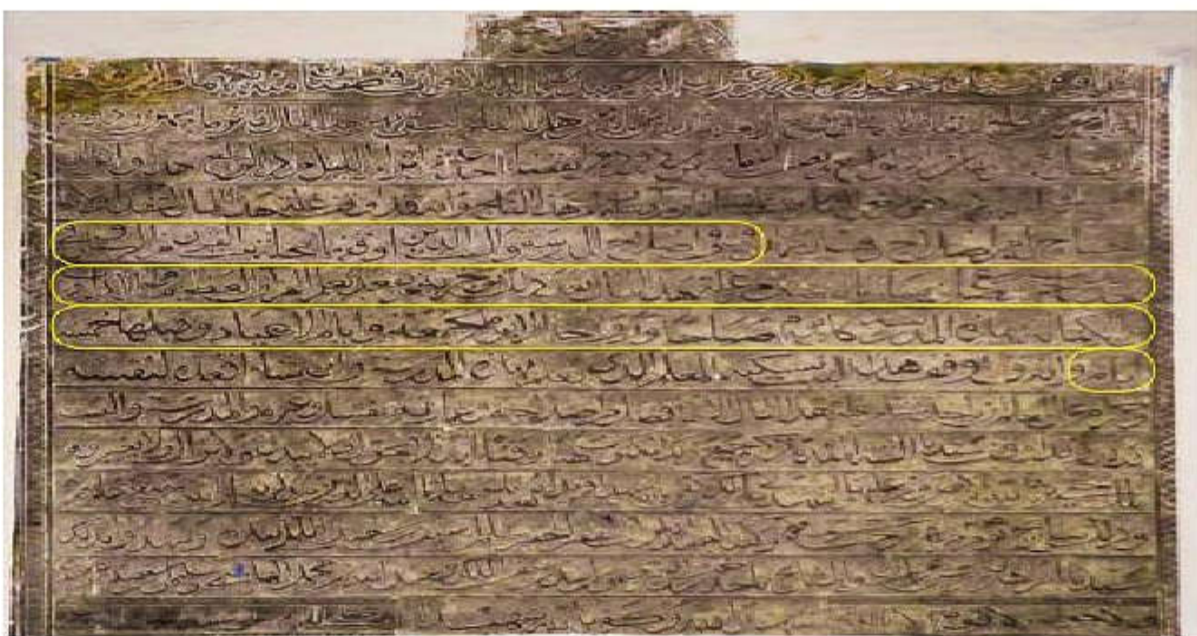
٤- الجدول الذي يوضح الحضارات التي تواصلت معها حضارات مجان قديماً :

(ب)	(أ)
حضارات بلاد الهند والسند	حضارة دلمون
حضارة دلمون	حضارة بلاد النيل
حضارة بلاد النيل	حضارة بلاد الرافدين
(د)	(ج)
حضارات بلاد الهند والسند	حضارة بلاد النيل
حضارة دلمون	حضارة بلاد الرافدين
حضارة بلاد الرافدين	حضارة بلاد الهند والسند

٥- المفهوم الذي يشير الى الاستخدام المسؤول والأخلاقي والامن لتكنولوجيا المعلومات والاتصالات وتكمن أهميتها في اعداد جيل وطني قادر على فهم القضايا الاجتماعية والاقتصادية والثقافية المرتبطة بالتقانة:

- أ- العولمة
ج- الانترنت
ب- الهوية
د- المواطنة الرقمية

٦- المجال الخدمي الذي يظهر لك في صورة وقف السيد فيصل بن حمود البوسعيدي التي امامك:



- (أ) المجال الصحي
(ب) رعاية الايتام
(ج) المجال التعليمي
(د) اصلاح المساجد

(٣)

المادة: دراسات اجتماعية (هذا وطني) - الصف الثاني عشر - امتحان تجريبي محاكى
لامتحان نهاية العام الدراسي العام الدراسي ٢٠٢٠/٢٠٢١ م

٧- تحتفل القوات المسلحة العمانية بعيدها السنوي في يوم :

أ- ١١ فبراير

ب- ١١ مارس

ج- ١١ أكتوبر

د- ١١ ديسمبر

٨- النسبة التي ألزمت بها الدولة الشركات المنفذة للمشاريع الكبيرة بتخصيصها
من قيمة المناقصة للمؤسسات الصغيرة والمتوسطة تبلغ :

ب- ١٠%

أ- ٥%

د- ٢٠%

ج- ١٥%

٩- من التحديات التي قد تواجه المؤسسات الصغيرة والمتوسطة :

أ- عبورها للقارات كشركات عالمية

ب- زيادة الرسوم المفروضة عليها

ج- زيادة العاملين فيها بما لا يتناسب مع قدراتها

د- توحيد الاتجاه نحو انتاج منتج واحد

(٤)

المادة: دراسات اجتماعية (هذا وطني) - الصف الثاني عشر - امتحان تجريبي محاكى لامتحان نهاية العام الدراسي العام الدراسي ٢٠٢٠/٢٠٢١ م

١٠- من مؤلفات العلامة " حبيب بن سالم أمبو سعدي "

(أ) ديوان أبي الصوفي

(ب) حاشية على مختصر الخصال

(ج) موسوعة العلم المبين وحق اليقين

(د) تهذيب الأثر في تلخيص جامع الشيخ محمد بن جعفر

١١- رقم القرار الوزاري الصادر من وزارة الصناعة والتجارة (سابقاً) بشأن حظر استيراد الملابس التي تحوى صور او شعارات او عبارات مسيئة .

ب- ٢٧٠ / ١٦ / ٢٠٢٠ م

أ- ٢٧٠ / ١٥ / ٢٠٢٠ م

د- ٢٧٠ / ١٣ / ٢٠٢٠ م

ج- ١٧٠ / ١٤ / ٢٠٢٠ م

١٢- نوع العامل الذى يؤثر في سوق العمل الذى يظهر بالصورة التي أمامك:



أ- العامل الجغرافي

ب- العامل الديموغرافي

ج- العامل الثقافي والاجتماعي

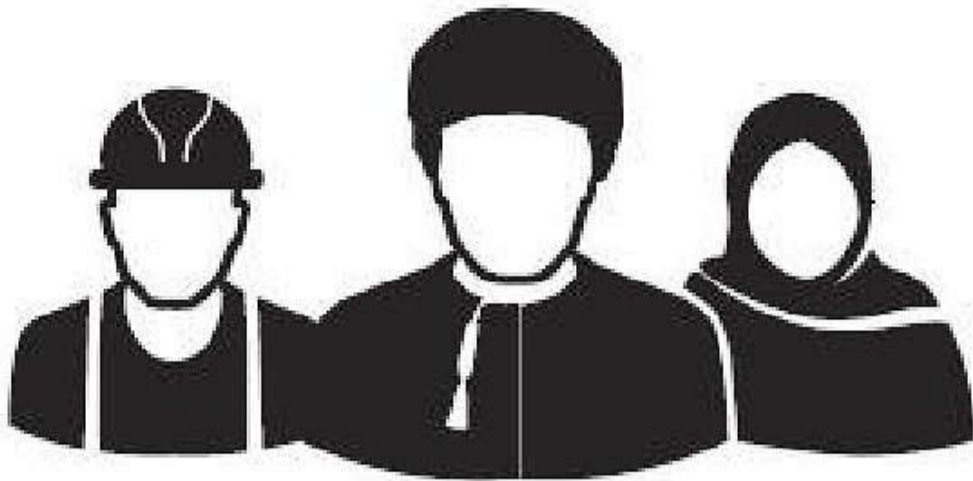
د- العامل الاقتصادي

يتبع (٥)

(٥)

المادة: دراسات اجتماعية (هذا وطني) - الصف الثاني عشر - امتحان تجريبي محاكى
لامتحان نهاية العام الدراسي العام الدراسي ٢٠٢٠/٢٠٢١م

١٣ - تمثل الصورة التي امامك: -



- أ- العرض
ب - الطلب
ج - العرض والطلب
د - لأشياء مما ذكر

١٤ - حاكم عمان الذي نجح في إقامة علاقات متوازنة بين عمان والقوى الاوربية المتنافسة: -

- (أ) السلطان تيمور بن فيصل
(ب) الامام احمد بن سعيد
(ج) السلطان فيصل بن تركي
(د) السيد سلطان أحمد

١٥ - الموقع الذي يشير الى مدينة خزائن الاقتصادية طبقاً للخريطة التي امامك:



- ب - (٢)
د - (٤)

- أ - (١)
ج - (٣)

يتبع (٦)

(٦)
المادة: دراسات اجتماعية (هذا وطني) - الصف الثاني عشر - امتحان تجريبي محاكى
لامتحان نهاية العام الدراسي العام الدراسي ٢٠٢٠/٢٠٢١ م

ثانياً الأسئلة المقالية: -

(٨ درجات)

س١٦

أ. أمامك شكل كتاب لشاعر عماني أدرسه جيداً ثم وضح :



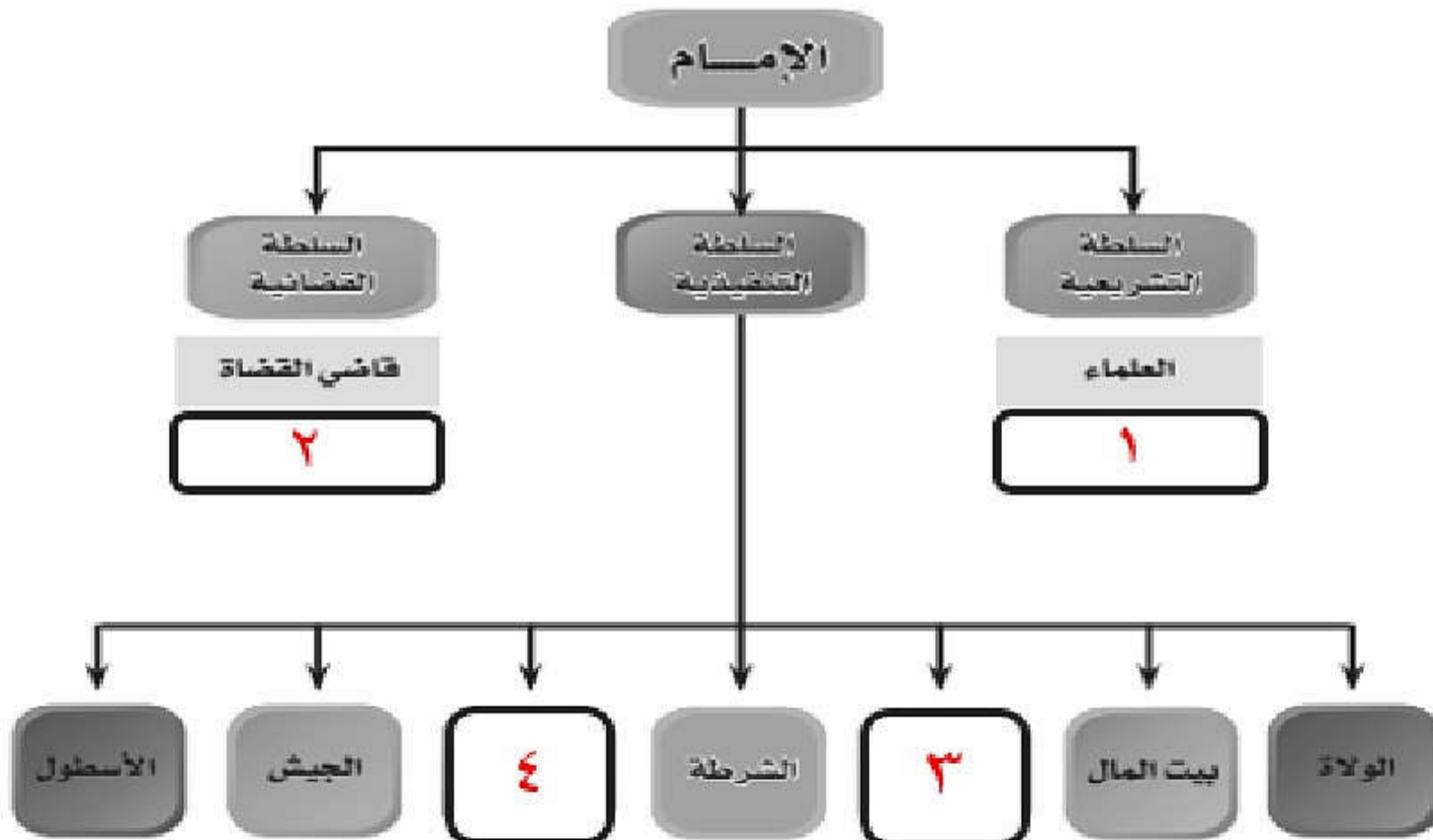
١. - المدينة التي طُبِعَ فيها الديوان لأول مرة ؟

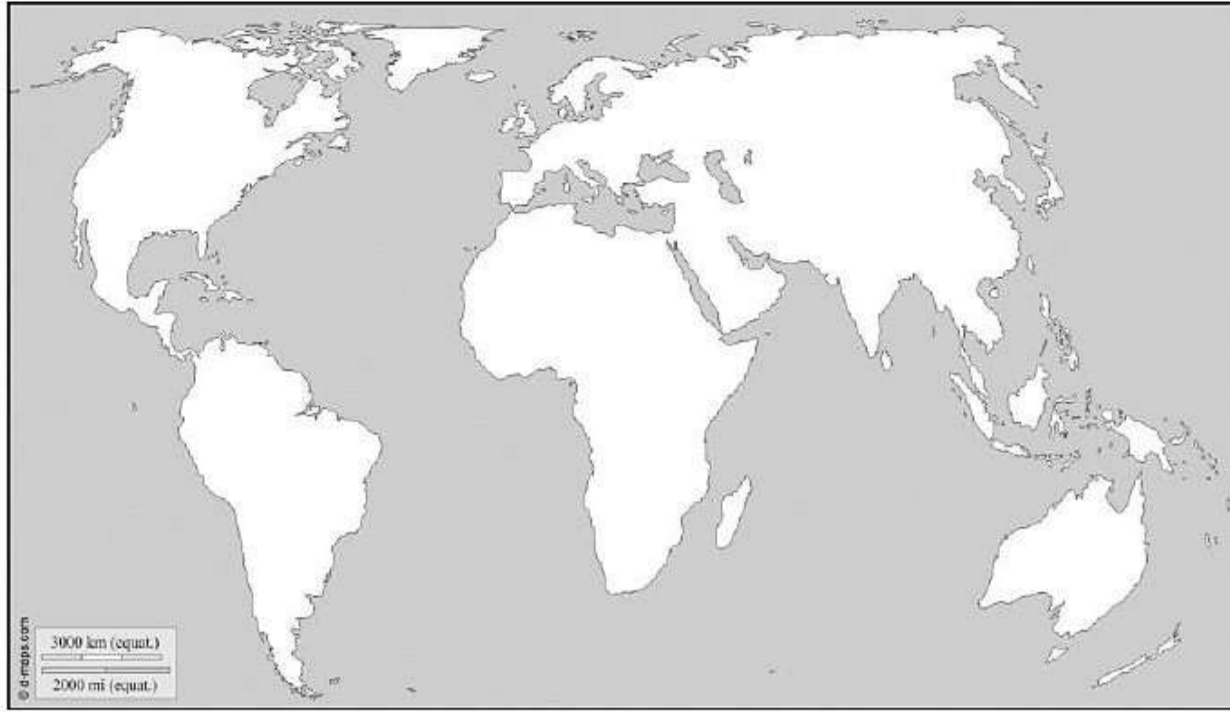
٢. - السلطان الذي طُبِعَ على نفقته الديوان؟

(ب) عتل :-

١. أهمية دراسة الخصائص الديموغرافية للدولة عند وضع لخطط التنموية المستقبلية؟

(ج)
أمامك مخطط التنظيم الإداري في عهد الإمام أحمد بن سعيد ادرسه ثم اجب عن الأسئلة التي تليه:
١. أكمل بيانات المخطط الآتي:





أ. وقع على الخريطة التالية ما يلي :-

١- الرمز (س) على الدولة التي بلغت نسبة مساهمة المؤسسات الصغيرة والمتوسطة في الناتج المحلي لها حوالي (٥٠%) في عام ٢٠١٧ م

٢- الرمز (ص) على الدولة التي بلغت نسبة مساهمة المؤسسات الصغيرة والمتوسطة في الناتج المحلي ٦٠% في عام ٢٠١٧ م

ب- دلل على صحة العبارة الآتية :-

١- " تمسك العماني بأرضه رغم قساوة بعض تضاريسها "

٢- كيف يمكنك المحافظة على هويتك العمانية ؟

ج. صنف العبارات التالية حسب تصنيفها المناسب في الجدول التالي:

- ظهور قيم مغايرة للقيم السائدة في المجتمع.

- تعزيز الهوية الوطنية للفرد.

- انتشار ما يعرف بالعزلة الاجتماعية قلة التجمعات الاسرية.

- انتقلت مجموعة من الأفكار والسلوكيات التي تخاف مبادئ الدين الإسلامي.

الآثار السلبية للثورة المعرفية		الآثار الإيجابية للثورة المعرفية
الجوانب الاجتماعية	الجوانب الثقافية	

س ١٨ :-

(٨ درجات)

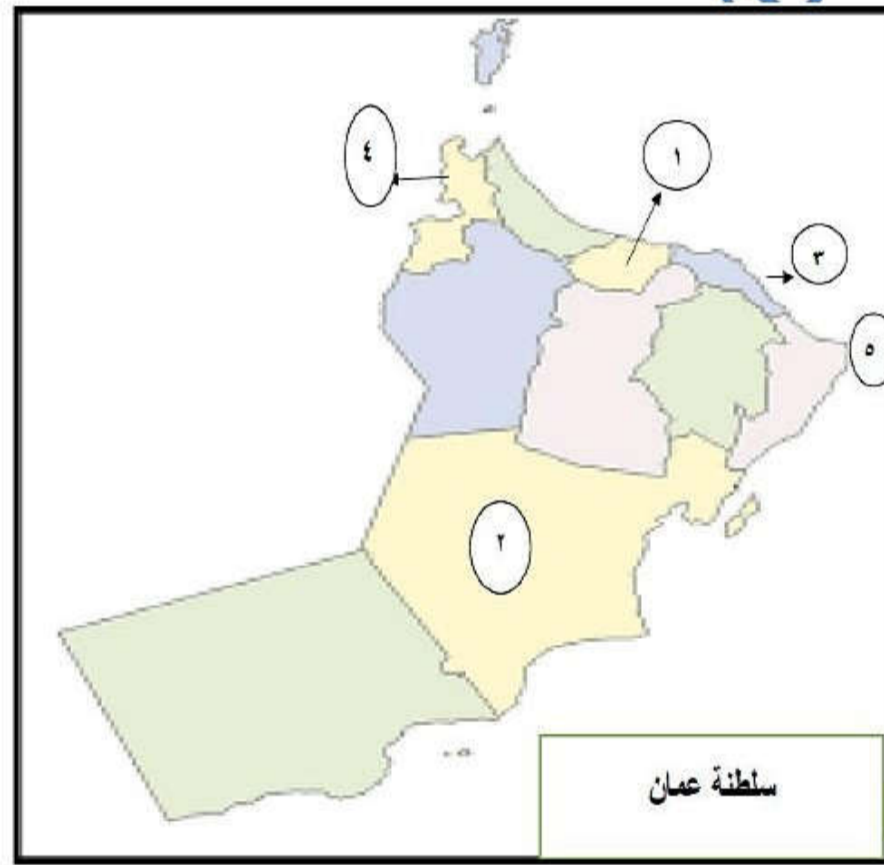
أ. " نتيجة للتطور العملي والتكنولوجي الذي يشهده العالم طرأت مجموعة من التغيرات على سوق العمل , مما حدا بالمؤسسات الكبرى إعادة هيكلتها من أجل تحقيق أرباح عالية ومواجهة المنافسة الدولية . "

في ضوء العبارة , اجب .

١- اذكر اثنين من النتائج التي ترتبت على إعادة هيكلة المؤسسات الكبرى وأجهزتها:

٢- عدد اثنين من التحديات التي ترتبت على إعادة هيكلة المؤسسات الكبرى.

ب. ادرس الخريطة الإدارية لسلطنة عمان ثم اجب عن الأسئلة التالية:



- ١- حدد الرقم الذي يشير الى عاصمة عمان في عصر دولة البوسعيد
- ٢- حدد الرقم الذي يشير الى الولاية التي يوجد بها حصن الخندق
- ٣- ظلل المحافظة التي ولد فيها الامام احمد بن سعيد
- ٤- وضح الصناعة التي اشتهرت بها المنطقة المشار اليها بالرقم (٥) زمن السيد سعيد بن سلطان

ج) في رأيك ما أهمية اتخاذ لغة الحوار أساساً لحل المشكلات القائمة محلياً وعالمياً ؟

أ. " لكل امة هوية تميزها عن غيرها من الأمم وتسعى جاهدة للمحافظة عليها، وقد تشكلت هوية الإنسان العماني منذ أقدم العصور، فارتبط بأرضه التي كان عليها مسرح أحداثه ومجريات حياته. "

في ضوء العبارة، اجب.

١- عرف هوية

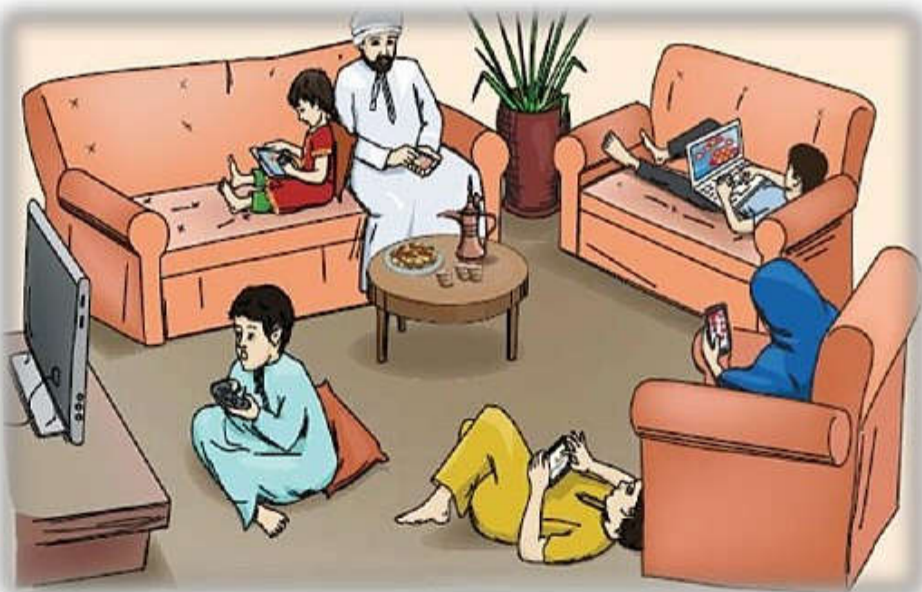
٢- وضح كيف تأثرت الشخصية العمانية باللغة العربية كمرتكز من المرتكزات الأساسية في تحديد هويتها؟

ب. صنف العبارات التالية حسب الجدول الذي يليها:

- تعزيز اقتصاد الدولة
- توفير فرص العمل
- تقليل التفاوت بين مستويات دخل الافراد
- الاستفادة من خامات البيئة

فوائد المؤسسات الصغيرة والمتوسطة للمجتمع	فوائد المؤسسات الصغيرة للفرد
.....
.....

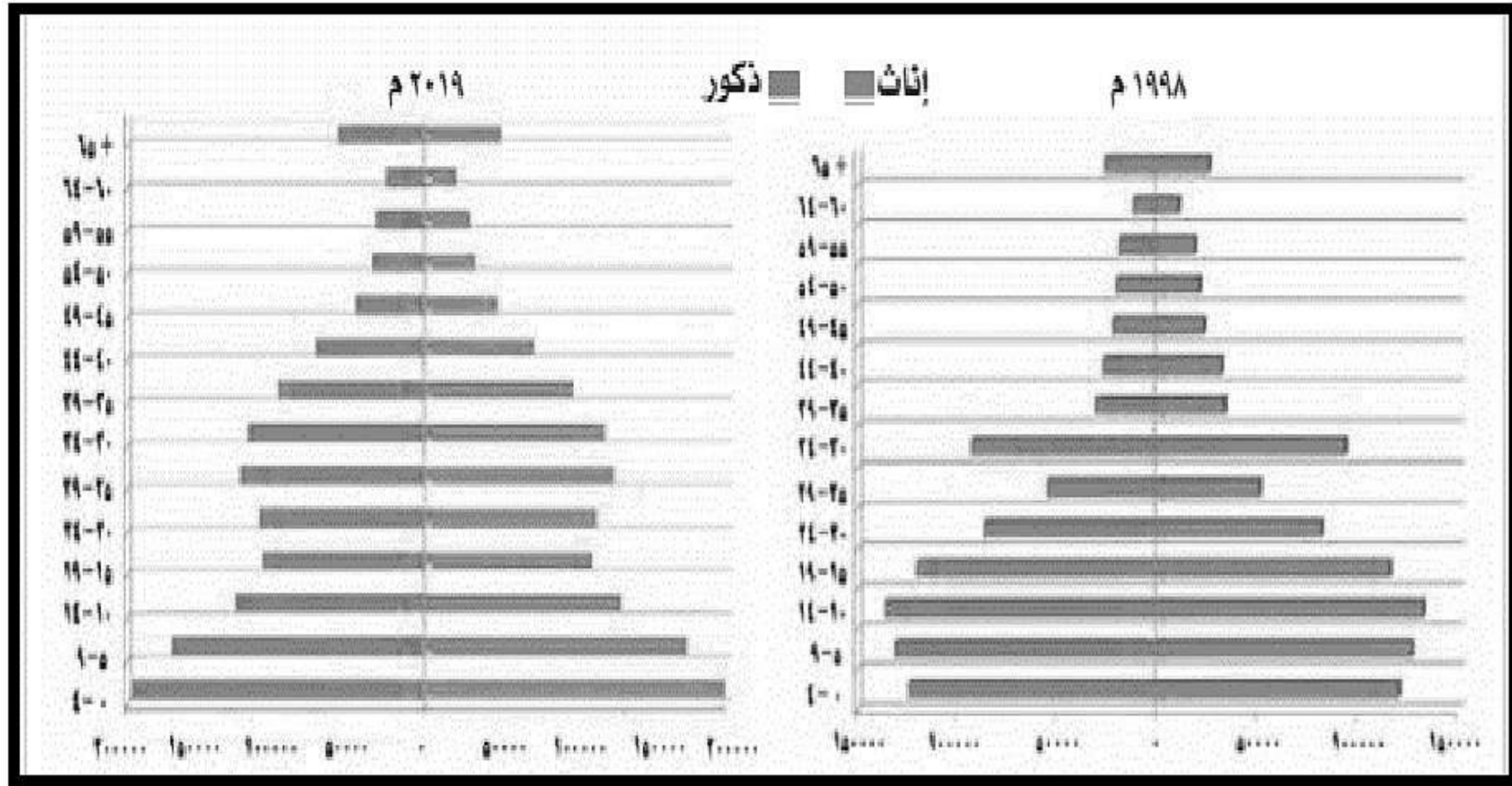
ج. ادرس الصورة الآتية، ثم اجب عن الأسئلة التي تليها :



١- ما القضية التي تجسدها الصورة .

٢- ما الإجراءات التي يمكن اتباعها لمعالجة هذه القضية والتخفيف من آثارها ؟

أ. ارس الهرم السكاني لسلطنة عمان لعامي ١٩٩٨ م , ٢٠١٩ م , ثم أجب عن الأسئلة التي تليه



١- صف الوضع السكاني في السلطنة عام ١٩٩٨ م , وعام ٢٠١٩ م .

٢- وضح التغيرات التي حدثت في التركيبة السكانية وأثرها على سوق العمل العماني

ب.

١ - عرف :- سوق العمل

٢- وضح أهمية مشاركة المرأة في سوق العمل .

ج.

١- سعت السلطنة الى المحافظة على الهوية وتعزيز المواطنة الرقمية من خلال مجموعة من الإجراءات عددها:

٢- ما هي المرتكزات الراسخة التي تركز عليها الهوية العمانية ؟

(٥ درجات)

س ٢٠

أ. " من مظاهر الاستقرار السياسي الداخلي الذي شهدته عمان، الانتقال السلس للحكم بعد وفاة السلطان قابوس بن سعيد - طيب الله ثراه وتولى صاحب الجلالة السلطان هيثم بن طارق بن تيمور - حفظه الله ورعاه "

في ضوء العبارة السابقة أجب:

١- المناصب التي تولها صاحب الجلالة السلطان هيثم بن طارق بن تيمور - حفظه الله ورعاه " قبل توليه الحكم

٢- على ما تدل: -

مقولة السلطان قابوس بن سعيد - طيب الله ثراه " أريد أن انظر الى خريطة العالم ولا اجد بلداً لا تربطه صداقة بعمان "

ب. ما العامل الرئيسي وراء مجموعة التغيرات التي حدثت في سوق العمل؟

ج. عدد اثنين من الخدمات التي تقدمها الهيئة الموجودة في الصورة امامك.



هيئة تنمية المؤسسات الصغيرة والمتوسطة
Authority of small and medium enterprises development

" انتهت الأسئلة مع الدعاء للجميع بالتوفيق "

انتظروا المزيد من الامتحانات التجريبية مع "قناة حمزة التعليمية" للتواصل وحضور حصص المراجعة اون لاين واتس / ٧٩٥١٧٤٤٥