

شكراً لتحميلك هذا الملف من موقع المناهج العمانية



أسئلة امتحانات لدرس الفيروسات مع نموذج الحل

[موقع المناهج](#) ← [المناهج العمانية](#) ← [الصف الثاني عشر](#) ← [علوم وبيئة](#) ← [الفصل الأول](#) ← [الملف](#)

تاريخ نشر الملف على موقع المناهج: 2023-01-02 15:45:20 | اسم المدرس: أحمد الغماري

التواصل الاجتماعي بحسب الصف الثاني عشر



روابط مواد الصف الثاني عشر على تلغرام

[الرياضيات](#)

[اللغة الانجليزية](#)

[اللغة العربية](#)

[التربية الاسلامية](#)

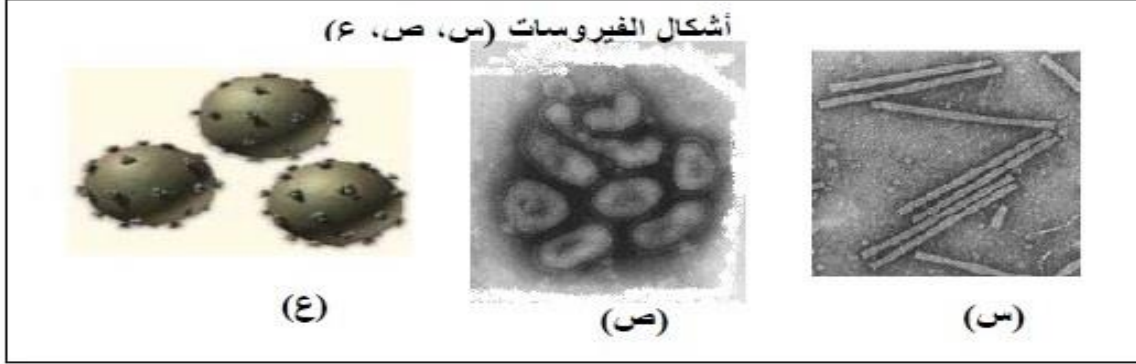
المزيد من الملفات بحسب الصف الثاني عشر والمادة علوم وبيئة في الفصل الأول

ملخص الوحدة الأولى	1
شرح درس العلاقة بين كمية التحرك والدفع	2
أسئلة امتحانات درس البكتيريا مع نموذج الإجابة	3
أسئلة امتحانات درس معالجة الأمراض مع نموذج الحل	4
أسئلة امتحانات درس الفيروسات مع نموذج الحل	5

أسئلة امتحانات درس (الفيروسات)

أولا : الأسئلة الموضوعية

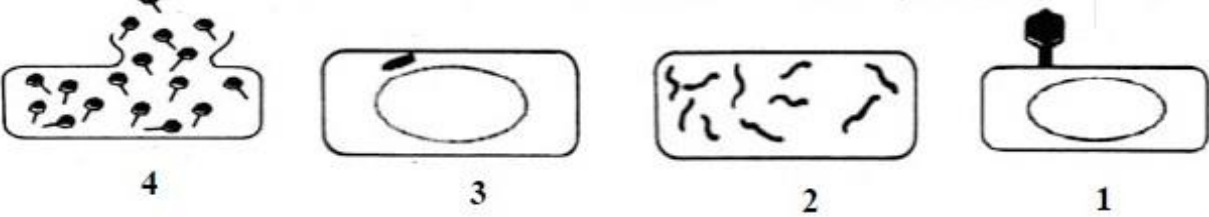
١) الشكل ادناه يمثل أشكال مختلفة للفيروسات:



أي من الآتي يعتبر صحيحا ؟

ع	ص	س	
تبرقش التبغ	الأنفلونزا	HIV	أ-
HIV	الأنفلونزا	تبرقش التبغ	ب-
تبرقش التبغ	HIV	الأنفلونزا	ج-
الأنفلونزا	تبرقش التبغ	HIV	د-

٢) استخدم الأشكال (1-4) للإجابة على السؤال



الترتيب الصحيح الذي يوضح خطوات تكاثر الفيروسات هو:

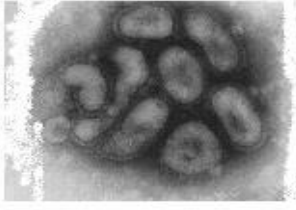
ب- 4، 3، 2، 1

أ- 4، 3، 2، 1

د- 3، 1، 2، 4

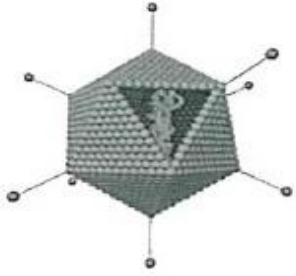
ج- 4، 2، 3، 1

(3) الشكل المقابل يعبر عن أحد أشكال الفيروسات :



- أ- البلورية
ب- الكروية
ج- الإسطوانية
د- متعددة السطوح

(4) المرض الذي يسببه الفيروس الموضح في الشكل المقابل هو:



- الشلل.
○ الإيدز.
○ الأنفلونزا.
○ تبرقش ورق التبغ.

(5) يوضح الشكل المقابل دورتين لتكاثر الفيروسات.

المرحلة التي تمثل "خروج الفيروسات الجديدة من خلية العائل" هي:

عدد الفيروسات في التسيخ المصاب

دخول الفيروس

الزمن

- DE و BC
○ CD و AB
○ CD و BC
○ DE و AB

(6) شكل الفيروس الذي يهاجم نبات التبغ:

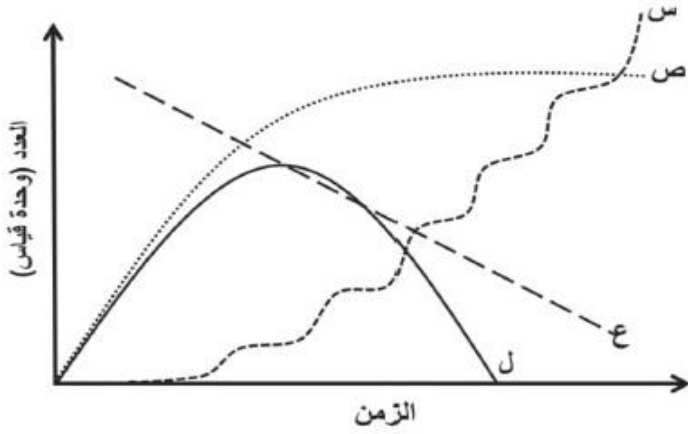


(7) المرض الذي يسببه الفيروس الموضح في الشكل المقابل:



- الإنفلونزا.
○ شلل الأطفال.
○ السل الرئوي.
○ الزحار.

(8) يوضح الشكل المقابل عينة بكتيريا تنمو في بيئة مثالية، ثم تعرضت لفيروس (البكتيريوفاج) حيث قام بمهاجمتها والقضاء عليها تماما. ما المنحنيان اللذان يمثلان كلا من البكتيريا والفيروس؟



البكتيريا	الفيروس
ل	س
ل	ع
ع	س
ص	ع

-
-
-
-

(9) يوضح الشكل الآتي مجموعة من المسببات المرضية (س، ص، ع)

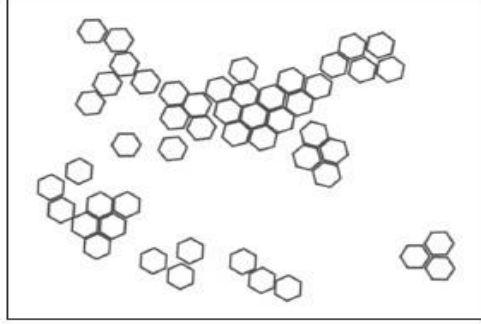


ما الأمراض التي تسببها كل منها؟

ص	ع	س
الإيدز	التسمم الغذائي	الشلل
الإيدز	الشلل	التسمم الغذائي
التسمم الغذائي	الإيدز	الشلل
الشلل	التسمم الغذائي	الإيدز

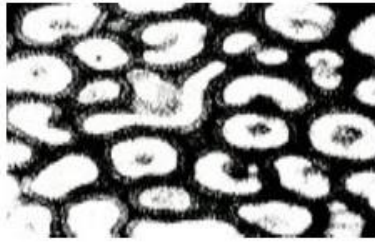
-
-
-
-

(10) ما نوع المرض الذي يسببه الفيروس المبين في الشكل المقابل؟



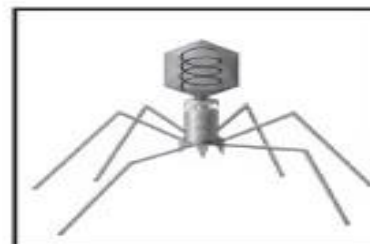
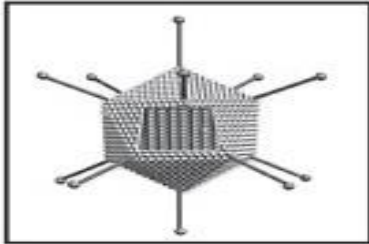
- الحصبة.
- الشلل.
- الإيدز.
- تبرقش التبغ.

(11) الفيروس في الشكل المقابل يهاجم :

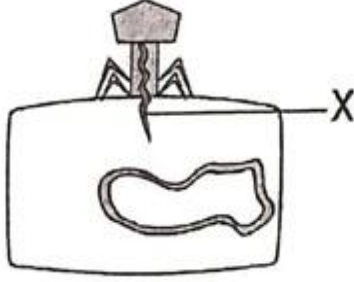


- البكتيريا
- الخلايا التائية
- الأوليات
- نبات التبغ

(12) أي من أشكال الفيروسات الآتية يمثل فيروس مرض الأنفلونزا:



١٣) يوضح الشكل المقابل إحدى طرق تكاثر الفيروسات. ما العملية التي يشير إليها الرمز (X)؟



- أ) دخول DNA الفيروسي في خلية العائل.
- ب) السيطرة على اتجاه عمل خلية العائل.
- ج) دخول DNA البكتيري إلى الفيروس.
- د) السيطرة على اتجاه عمل خلية الفيروس.

١٤) مرض شلل الأطفال ناتج من الفيروسات ذات الشكل:

- أ- البلوري
- ب- البكتيريوفاج
- ج- الأسطواني
- د- الكروي

١٥) أي من الأمراض الآتية تسببه الفيروسات؟

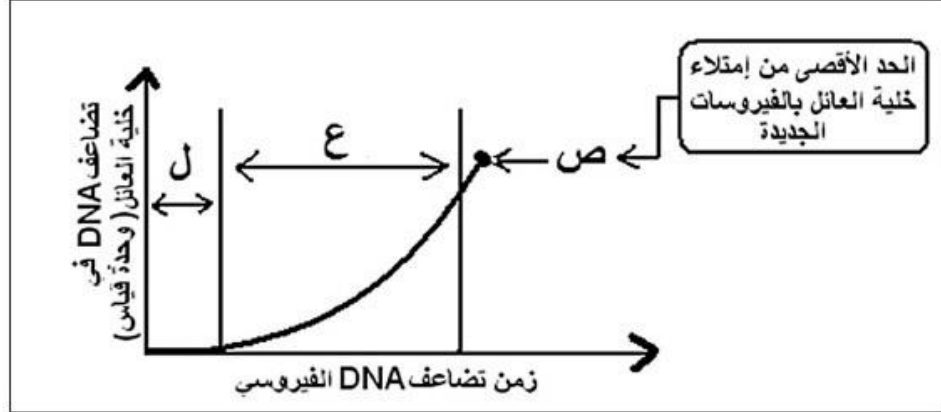
- أ) الطاعون
- ب) السل الرئوي
- ج) الأيدز
- د) الزحار

١٦) تتشابه الفيروسات مع البكتيريا من حيث أنها:

- أ) توجد في كل مكان
- ب) أكبر بكثير من البكتيريا
- ج) تسبب مرض الزحار
- د) تتكاثر عن طريق مهاجمة خلايا الكائن الحي

ثانيا : الأسئلة المقالية

(1) يوضح الشكل المقابل العلاقة بين تضاعف كمية DNA لفيروس عند مهاجمته لخلية عائل مع الزمن.



أ. ماذا يحدث في الخطوة (ل)؟

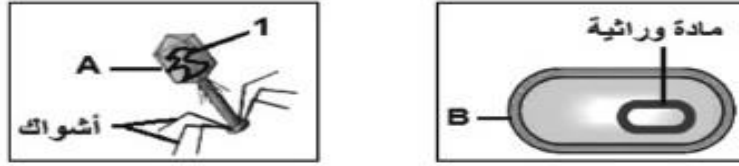
ب. ما تأثير DNA الذي تم حقنه من الفيروس على خلية العائل في الخطوة (ع)؟

ج. ماذا يحدث عند النقطة (ص) لكل من:

(1) خلية العائل.

(2) الفيروسات الجديدة الناتجة.

(2) يوضح الشكل أدناه نوعين من المسببات المرضية (A) و (B).



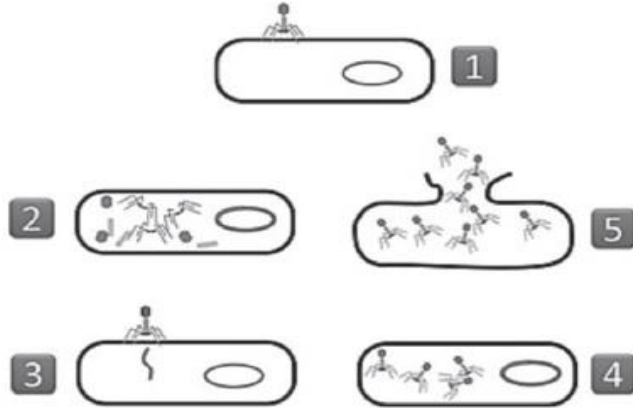
أ. قارن بين المسبب المرضي (A) و (B) من حيث:

المسبب المرضي	A	B
النوع	١. _____	٢. _____
الشكل	٣. _____	٤. _____

ب. ١. ماذا تتوقع أن يحدث لتكاثر المسبب المرضي (A) عند فقدته للجزء المشار إليه بالرقم (١)؟

٢. فسر إجابتك.

(3) يوضح الشكل المقابل خطوات تكاثر أحد الفيروسات.

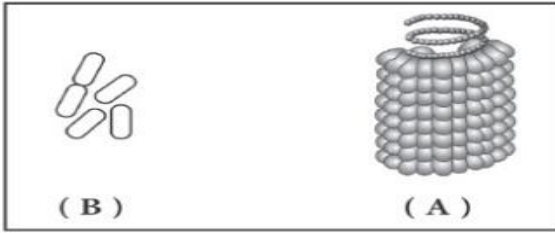


أ. ما اسم هذا النوع من الفيروسات؟

ب. رتب خطوات تكاثر هذا الفيروس مبتدئاً بالرقم (1).

_____	_____	_____	_____	1
-------	-------	-------	-------	---

4 يوضّح الشكلان (A) و (B) نوعين من المسببات المرضية.



أ. سمّ كل من المسببين المرضيين:

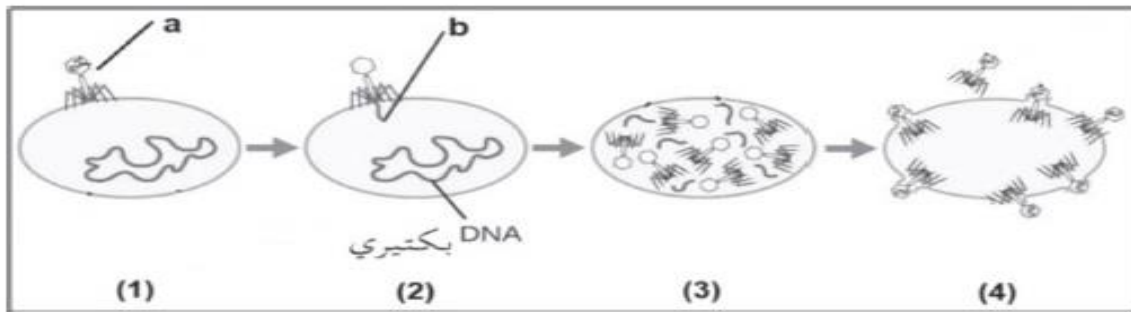
(A): _____

(B): _____

ب. أكمل في الجدول المقارنة بين المسببين المرضيين (A) و (B).

(B)	(A)	
		الحجم
		مكان التكاثر
		مثال لمرض يسببه

5 يوضح الشكل الآتي دورة حياة أحد المسببات المرضية.



أ. ما شكل الفيروس المشار إليه بالرمز (a)؟

ب. ماذا يحدث في المرحلة (٢)؟

ج. اكتب اثنين من الظروف التي تساعد على انتشار وباء السل الرئوي.

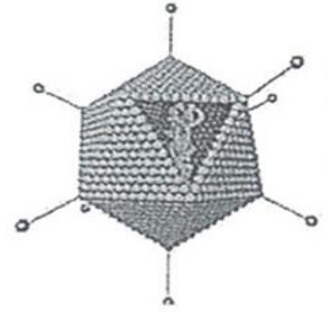
٦ الأشكال (س) (ص) (ع) تمثل أشكالاً مختلفة للفيروسات.



ع



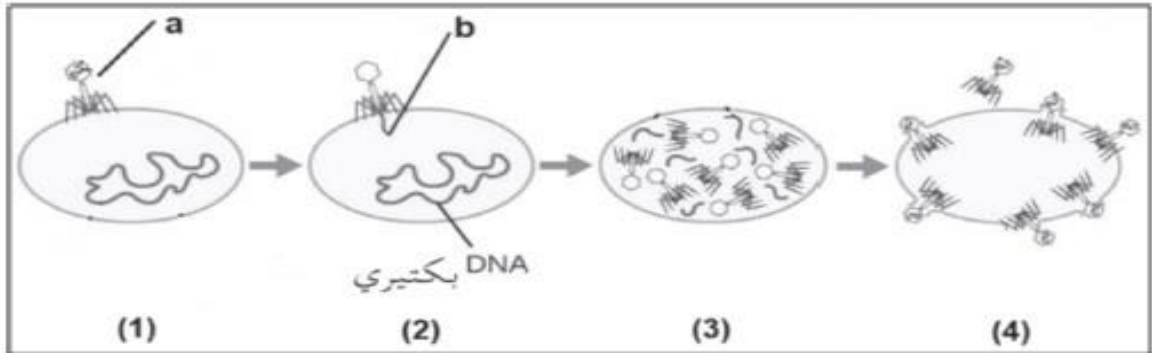
ص



س

- ١- ما شكل الفيروسات في كل من (س) و (ص)؟
- ٢- أي من الأشكال السابقة يتشابه مع أحد أشكال البكتيريا؟
- ٣- حدد الشكل الذي يسبب الأمراض الآتية:
أ- تبرقش التبغ.
ب- الشلل.

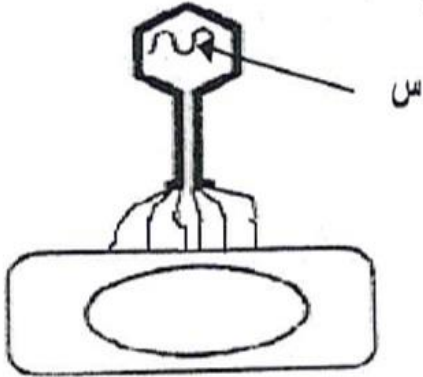
٧ يوضح الشكل الآتي دورة حياة أحد المسببات المرضية.



أ. ما شكل الفيروس المشار إليه بالرمز (a)؟

ب. ماذا يحدث في المرحلة (٢)؟

(8) الشكل الآتي يوضح أحد أنواع الفيروسات يهاجم خلية العائل.



١- ما اسم الفيروس الذي يهاجم الخلية التي بالشكل أعلاه؟

٢- وضح كيف يمكن للمادة المشار إليها بالرمز (س) أن تسيطر على الخلية؟

أحمد الغماري ٩٩٢١٨٤٥٦

نموذج الإجابة

أولاً: إجابة الأسئلة الموضوعية

الإجابة	المفردة
ب	١
ج	٢
ب	٣
أ	٤
ب	٥
ب	٦
ب	٧
أ	٨
ج	٩
ب	١٠
ب	١١
أ	١٢
أ	١٣
أ	١٤
ج	١٥
أ	١٦

ثانياً: إجابة الأسئلة المقالية

الإجابة		المفردة
<p>أ لأنه في المرحلة (ل) يبدأ الفيروس بمهاجمة خلية العائل ثم حقن المادة الوراثية DNA الفيروسي داخل خلية العائل بدون حدوث زيادة أو تضاعف في كمية DNA الفيروس. (أو إذا ذكر الطالب لأنه لا يحدث زيادة أو تضاعف في كمية DNA الفيروس فقط..... فيعطى نصف الدرجة)</p>	ب	١
<p>ب عند حقن الفيروس لـ DNA في خلية العائل فإنه يسيطر بجيناته على اتجاه عمل خلية العائل ويوجهها لإنتاج كميات جديدة من DNA الفيروسي أو فيروسات جديدة .</p>	ج	
<p>1- تنتهي أو تموت أو تتلاشى أو تختفي أو يتم فقدها أو تنفجر أو أي إجابة تؤدي إلى المعنى الصحيح. 2- قد تصيب أو تهاجم خلايا عائل جديدة.</p>		
<p>١- فيروس ٢- بكتيريا ٣- مشابه للمركبة الفضائية ٤- عصوية</p>	أ	٢
<p>لا يستطيع التكاثر. لأنه سيفقد الجينات التي يحتاج إليها للسيطرة على اتجاه عمل خلية العائل (B) ويوجهها لإنتاج فيروسات جديدة .</p>	ب	
<p>البيكتيريوفاج أو الفيروس أكل البكتيريا أو تشبة المركبات الفضائية</p>	أ	٣
<p>5 4 2 3 1</p>	ب	

	<p>(A) فيروس تبرقش التبغ (درجة واحدة)</p> <p>(B) بكتيريا عصوية (درجة واحدة)</p>	<p>أ</p>	<p>٤</p>								
	<table border="1"> <thead> <tr> <th>(B)</th> <th>(A)</th> </tr> </thead> <tbody> <tr> <td>أكبر حجما من (A) (نصف درجة)</td> <td>أصغر حجما من (B) (نصف درجة)</td> </tr> <tr> <td>داخل وخارج جسم العائل (نصف درجة)</td> <td>داخل جسم العائل فقط (نصف درجة)</td> </tr> <tr> <td>التسمم الغذائي (نصف درجة)</td> <td>تبرقش أوراق التبغ (نصف درجة)</td> </tr> </tbody> </table>	(B)	(A)	أكبر حجما من (A) (نصف درجة)	أصغر حجما من (B) (نصف درجة)	داخل وخارج جسم العائل (نصف درجة)	داخل جسم العائل فقط (نصف درجة)	التسمم الغذائي (نصف درجة)	تبرقش أوراق التبغ (نصف درجة)	<p>ب</p>	
(B)	(A)										
أكبر حجما من (A) (نصف درجة)	أصغر حجما من (B) (نصف درجة)										
داخل وخارج جسم العائل (نصف درجة)	داخل جسم العائل فقط (نصف درجة)										
التسمم الغذائي (نصف درجة)	تبرقش أوراق التبغ (نصف درجة)										
	<p>يشبه المركبة الفضائية. أو البكتيريوفاج.</p> <p>السيطرة على عمل خلية العائل لإنتاج فيروسات جديدة</p> <p>- التعقيم السيئ للأدوات - سوء التغذية - الظروف البيئية المزدحمة - التهوية غير الجيدة. (يكتفى بإجابتين فقط)</p>	<p>أ</p> <p>ب</p> <p>ج</p>	<p>٥</p>								
	<p>(١) (س) : بلوري أو متعدد السطوح (ص) : أسطواني (٢) (ع) أو الكروي (٣) أ- (ص) أو الأسطواني ب- (س) أو متعدد السطوح</p>		<p>٦</p>								
	<p>يشبه المركبة الفضائية. أو البكتيريوفاج.</p> <p>السيطرة على عمل خلية العائل لإنتاج فيروسات جديدة</p>	<p>أ</p> <p>ب</p>	<p>٧</p>								
	<p>١- البكتيريوفاج ٢- يتم حقنها في خلية العائل ثم تسيطر جيناته على اتجاه عمل خلية العائل ويوجهها لإنتاج فيروسات جديدة .</p>		<p>٨</p>								