

شكراً لتحميلك هذا الملف من موقع المناهج العمانية



نموذجين من أوراق عمل طبق مهاراتك

موقع المناهج ← المناهج العمانية ← الصف الثاني عشر ← رياضيات أساسية ← الفصل الأول ← الملف

تاريخ نشر الملف على موقع المناهج: 23-10-2023 10:58:26 | اسم المدرس: فاطمة الزهراء السيد

التواصل الاجتماعي بحسب الصف الثاني عشر



روابط مواد الصف الثاني عشر على تلغرام

[الرياضيات](#)

[اللغة الانجليزية](#)

[اللغة العربية](#)

[التربية الاسلامية](#)

المزيد من الملفات بحسب الصف الثاني عشر والمادة رياضيات أساسية في الفصل الأول

حصاد درس الدالة اللوغاريتمية الطبيعية ومعكوسها	1
نموذجين من الاختبارات القصيرة الأولى منهج جديد	2
واحب منزلي مع الحل منهج جديد	3
دفتر أنشطة وأوراق عمل	4
ملخص شرح درس الدالة الأسية الطبيعية	5

طبق مهاراتك (٢) للصف الثاني عشر أساسي

السؤال الاول / ظلل الشكل المقترن () بالاجابة الصحيحة للمفردات (٢-١)

قيمة ٤ هـ مقرباً لثلاث منازل عشرية تساوي:

١ ١,٢٨٤ ١,٦٤٩ ٦,٥٩٥ ٧,٣٨٩

٢ العبارة ١٢ هـ \div ٣ هـ في أبسط صورة تساوي:

٩ هـ ٤ هـ ٤ هـ ٩ هـ

السؤال الثاني:

استخدم التمثيل البياني

للدالة $د(س) = ٢$ هـ ٣ المقابل

(أ) لتقدير قيمة كل من:

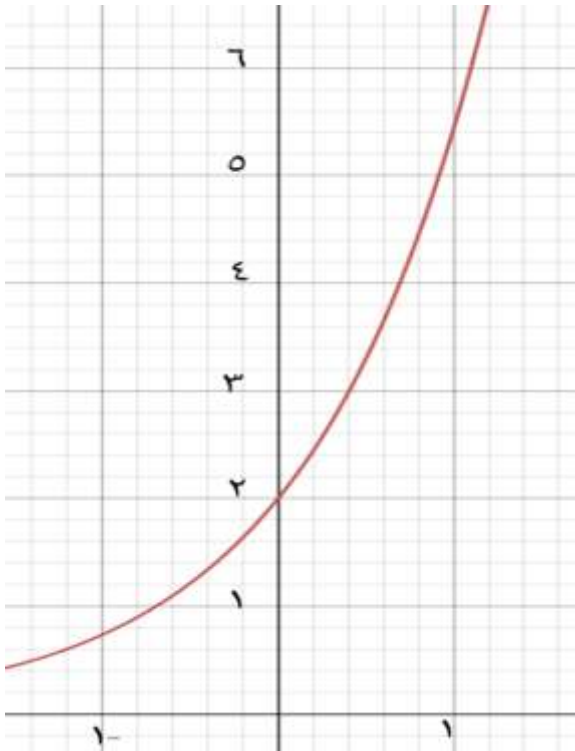
(١) د(١)

(٢) د(١,٢)

(٣) د(٠)

(ب) لتقدير قيمه س عندما:

د(س) = ٢,٤



مدرسة وادي الحواسنة

.....

اعداد: أ.فاطمة الزهراء السيد

طبق مهاراتك (١) للصف الثاني عشر أساسي

السؤال الاول / ظلل الشكل () المقترن بالاجابة الصحيحة للمفردات (٤-١)

١ قيمة (٢ - هـ) لاقرب منزلتين عشريتين تساوي:

٠,٧٢- ٠,١٥ ٠,٧٢ ٠,٤٤

٢ العبارة ٨ هـ \times ٢ هـ في أبسط صورة تساوي:

١٠ هـ ١٦ هـ ١٠ هـ ١٠ هـ

٣ الصيغة التي قيمتها تساوي ١,٢٢ تقريبا

٢ هـ ٢ هـ $٠,٢$ هـ $٠,٢$ هـ

٤ أبسط صورة للعبارة ٢٠ هـ \div ٥ هـ

٢٥ هـ ١٥ هـ ٢ هـ ٢ هـ

السؤال الثاني:

اذا كانت $٢٠ = ٣$ هـ، $٥٥ = ٤$ هـ، $٤٠٣ = ٦$ هـ (مقربة الي أقرب عدد صحيح)

استخدم هذه القيم لايجاد قيمه المقادير الاتية (مقربا الى أقرب عدد صحيح)

(أ) هـ^٩

(ب) هـ^٢

(ج) هـ^٧

مدرسة وادي الحواسنة

....

اعداد: أ.فاطمة الزهراء السيد