

## شكراً لتحميلك هذا الملف من موقع المناهج العمانية



## اختبار قصير ثاني لدرس خلايا جهاز المناعة

[موقع المناهج](#) ← [المناهج العمانية](#) ← [الصف الثاني عشر](#) ← [أحياء](#) ← [الفصل الثاني](#) ← [الملف](#)

تاريخ إضافة الملف على موقع المناهج: 13:08:31 2024-05-03

إعداد: حامد مجاهد

## التواصل الاجتماعي بحسب الصف الثاني عشر



اضغط هنا للحصول على جميع روابط "الصف الثاني عشر"

## روابط مواد الصف الثاني عشر على تلغرام

[الرياضيات](#)

[اللغة الانجليزية](#)

[اللغة العربية](#)

[التربية الاسلامية](#)

## المزيد من الملفات بحسب الصف الثاني عشر والمادة أحياء في الفصل الثاني

[اختبار عملي](#)

1

[ملخص شرح درس التصنيف](#)

2

[أسئلة مترجمة من كامبريدج لدرس العوامل المحددة لعملية التمثيل الضوئي](#)

3

## المزيد من الملفات بحسب الصف الثاني عشر والمادة أحياء في الفصل الثاني

<a href="#">أسئلة مترجمة من كامبريدج لدرس مرحلة التفاعلات غير المعتمدة على الضوء</a>	4
<a href="#">أسئلة مترجمة من كامبريدج لدرس مرحلة التفاعلات المعتمدة على الضوء</a>	5

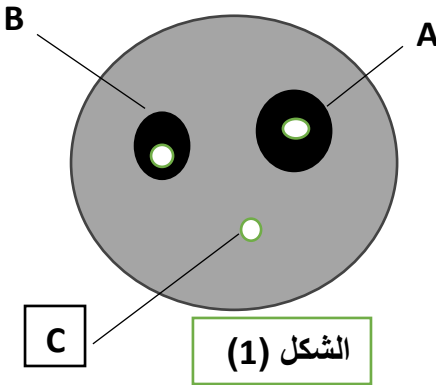
## الاختبار القصير الثاني لمادة الأحياء

الاسم :	الصف : الثاني عشر
التاريخ :	١٠

- 1- مرض الملاريا من الأمراض التي تنتشر في المناطق الأستوائية وشبه الأستوائية [1]  
 ماهو المسبب المرضي للملاريا ونوعه  
 ظلل الاجابة الصحيحة

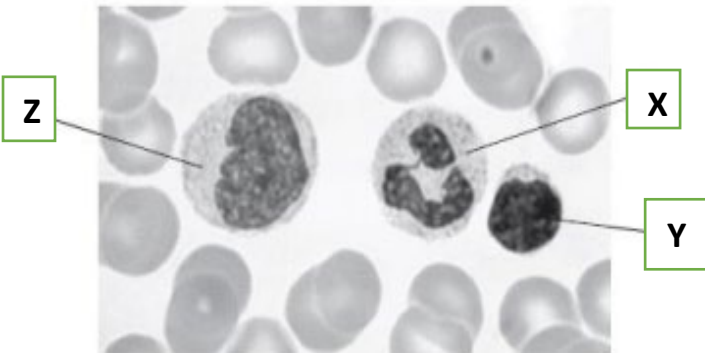
نوعه	المسبب المرضي	
فيروس	HIV	<input type="radio"/>
بكتريا	البلازموديوم	<input type="radio"/>
بكتريا	المتفطرة البقرية	<input type="radio"/>
أوليات	البلازموديوم	<input type="radio"/>

- الشكل (1) اجري فحص حساسية لثلاث مضادات حيوية (A- B -C) علي بكتريا ممرضة [2]  
 2- حدد أي هذه المضادات أكثر فاعلية علي البكتريا  
 (.....)



- 3- أي هذه المضادات الحيوية يعتقد أن يكون البنسلين إذا كانت  
 الممرضة هي المتفطرة السلية ..... فسر أجابتك  
 المضاد الحيوي (.....)  
 التفسير:.....  
 .....

- الشكل (2) تظهر الصورة المجهرية مسحة من الدم ويتضح بها الخلايا (X , Y ,Z) [2]  
 حدد أي الخلايا مقصودة في العبارات التالية



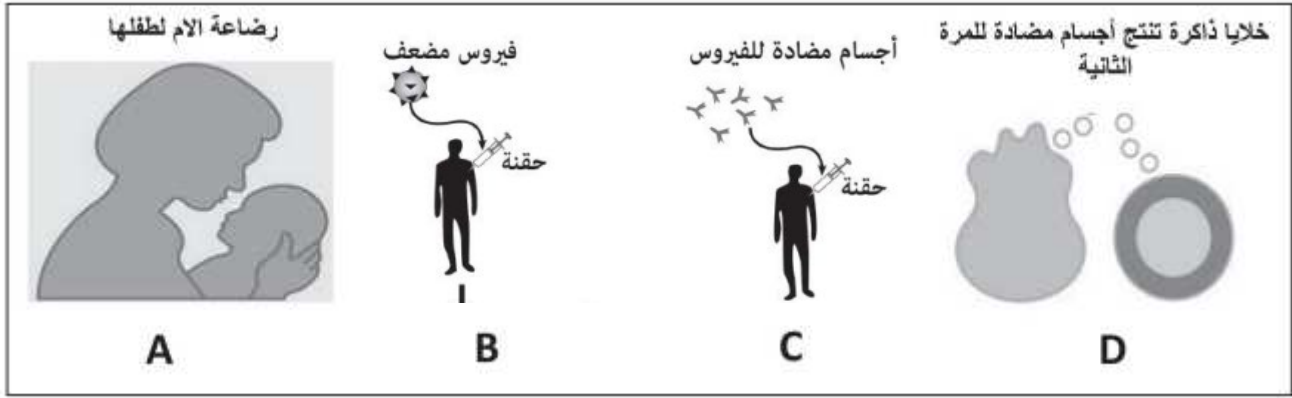
- 4- الخلايا التي تنجذب كيميائيا لمادة الهيستامين  
 (.....)  
 5- الخلايا التي بعد تمايزها ونضجها تكون الأجسام  
 المضادة  
 (.....)

- 6- علل: أحتواء الخلايا البلعمية علي عدد كبير من الليسوسومات. [1]

.....  
 .....

[1]

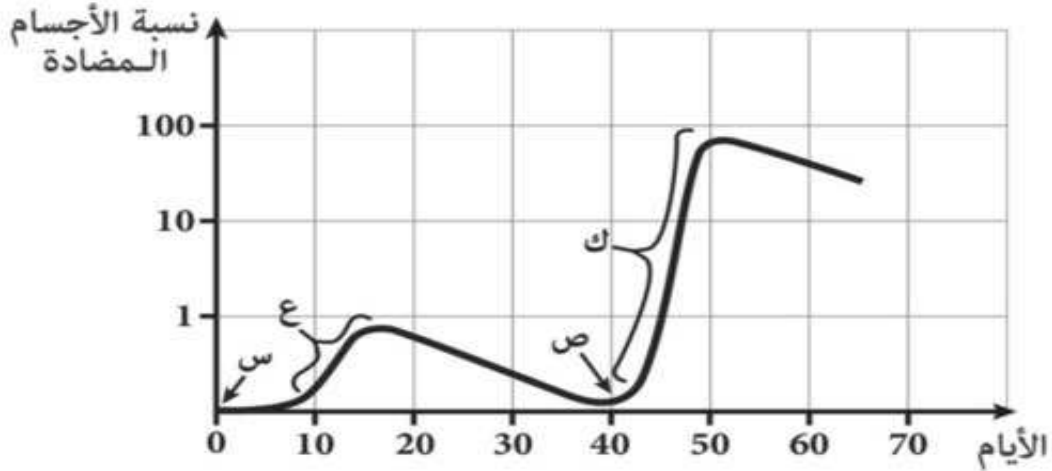
7- توضح الاشكال (A , B ,C ,D) اشكال المناعة



أي البدائل الآتية يعبر عن كل رمز من الأشكال (ظلل الأجابة الصحيحة)

أشكال المناعة				
سلبية صناعية	سلبية طبيعية	إيجابية صناعية	إيجابية طبيعية	
D	C	B	A	<input type="radio"/>
D	B	C	A	<input type="radio"/>
C	A	B	D	<input type="radio"/>
B	C	A	D	<input type="radio"/>

8- يوضح الشكل الآتي الأستجابة المناعية لشخص تعرض لمسبب مرضي مرتين متتاليتين: [3]



8- ما الذي تشير إليه البيانات (س) و(ص) و(ع) و(ك)

س: ..... , ص: ..... , ع: ..... , ك: .....  
 9- اشرح التغيرات التي تحدث في تركيز الأجسام المضادة متناولا في أجابتك البيانات (س) و(ص) و(ع) و(ك)

.....  
 .....  
 .....  
 .....

انتهت الأسئلة ... مع اطيب تمنياتي لكم بالتفوق و النجاح ،،،