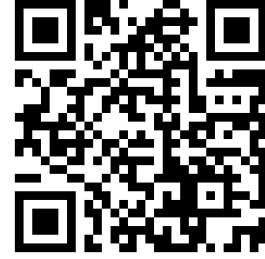


شكراً لتحميلك هذا الملف من موقع المناهج العمانية



أسئلة امتحانات درس تكوين الأمشاج مع نموذج الإجابة

موقع المناهج ← المناهج العمانية ← الصف الثاني عشر ← علوم وبيئة ← الفصل الثاني ← الملف

التواصل الاجتماعي بحسب الصف الثاني عشر



روابط مواد الصف الثاني عشر على تلغرام

[الرياضيات](#)

[اللغة الانجليزية](#)

[اللغة العربية](#)

[التربية الاسلامية](#)

المزيد من الملفات بحسب الصف الثاني عشر والمادة علوم وبيئة في الفصل الثاني

[أسئلة امتحانية على درس طاقة المد والجزر مع نموذج الإجابة](#)

1

[أسئلة امتحانية على درس الطاقة الحرارية الأرضية مع نموذج الإجابة](#)

2

[أسئلة امتحانية على درس الاندماج النووي مع نموذج الإجابة](#)

3

[ملخص شرح درس الطاقة الحرارية الأرضية](#)

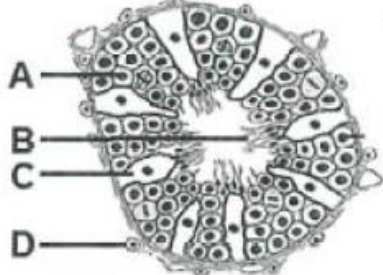
4

[ملخص شرح درس الاندماج النووي](#)

5

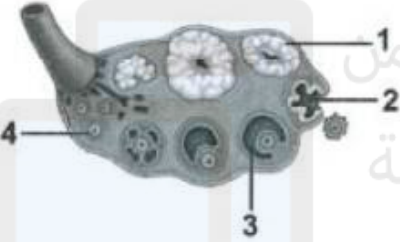
أسئلة امتحانات درس (تكوين الأمشاج) أولاً : الأسئلة الموضوعية

(1) يوضح الشكل المقابل قطاعاً عرضياً للأنابيب المنوية في الخصية. ما الرمز الذي يشير إلى الخلايا المنتجة للأمشاج المذكورة ؟



A B
C D

(2) يوضح الشكل المقابل قطاعاً عرضياً لمبيض امرأة. الرقم الذي يشير إلى الجسم الأصفر هو:



1 2
3 4

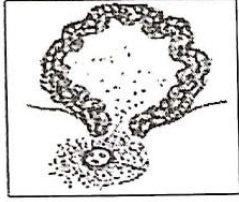
(3) ما الترتيب الصحيح لحركة الحيوانات المنوية منذ إنتاجها حتى عملية القذف؟

٤	٣	٢	١	
البربخ	الوعاء الناقل	الإحليل	الأنابيب المنوية	<input type="checkbox"/>
الإحليل	البربخ	الأنابيب المنوية	الوعاء الناقل	<input type="checkbox"/>
الوعاء الناقل	الإحليل	الأنابيب المنوية	البربخ	<input type="checkbox"/>
الإحليل	الوعاء الناقل	البربخ	الأنابيب المنوية	<input type="checkbox"/>

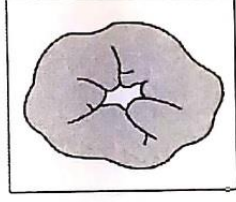
(4) ما البديل الصحيح عند مقارنة تركيب الحيوان المنوي مع البويضة؟

البويضة	الحيوان المنوي	وجه المقارنة	
أثناء البلوغ	المراحل الجنينية	بداية التكوين	<input type="checkbox"/>
4	1	عدد الأمشاج الناتجة	<input type="checkbox"/>
كبيرة	قليلة	كمية السيتوبلازم	<input type="checkbox"/>
الأنابيب المنوية	حويصلة جراف	مكان الإنتاج	<input type="checkbox"/>

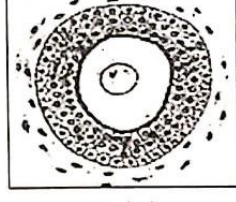
5) توضح الأشكال الآتية التغيرات التي تحدث للحويصلة في المبيض خلال الدورة الشهرية عند المرأة:



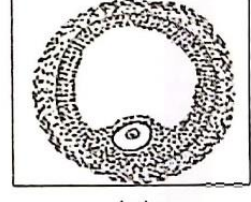
(4)



(3)



(2)



(1)

ما التسلسل الصحيح لهذه المراحل؟

(ب) (4 ← 3 ← 1 ← 2)

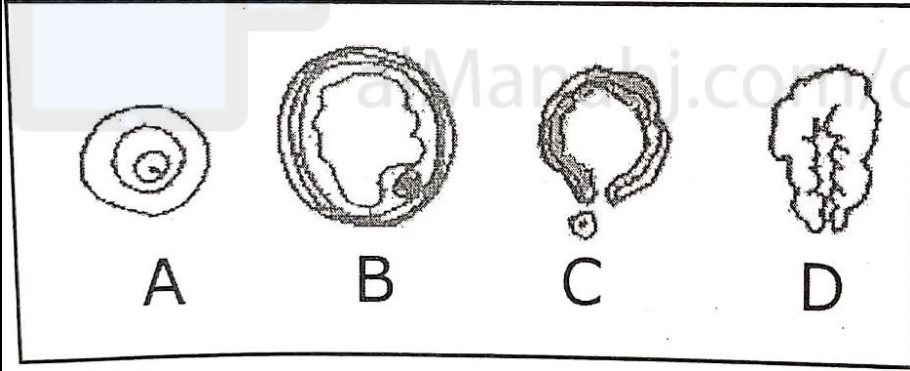
(أ) (3 ← 4 ← 1 ← 2)

(د) (1 ← 4 ← 3 ← 2)

(ج) (4 ← 3 ← 2 ← 1)

6) يوضح الشكل الآتي مخططاً لمراحل تكوين البويضات في الإنسان.

ما الرمز الذي يوضح الإباضة؟



A (أ)

B (ب)

C (ج)

D (د)

7) الشكل المقابل يوضح قطاع عرضي في المبيض

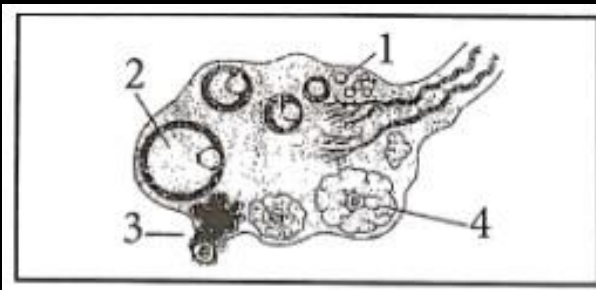
الرقم الذي يشير لحدوث الإباضة هو:

(ب) 2

(أ) 1

(د) 4

(ج) 3



8) المسار الصحيح الذي يسلكه الحيوان المنوي أثناء خروجه من الجهاز التناسلي للذكر هو:

- أ) الخصية ← الوعاء الناقل ← البربخ ← الإحليل
ب) الخصية ← البربخ ← الوعاء الناقل ← الإحليل
ج) الخصية ← الإحليل ← الوعاء الناقل ← البربخ
د) الخصية ← الوعاء الناقل ← الإحليل ← البربخ

9) عملية نضج الحويصلة وانفجارها محررة البويضة لتتحرك إلى قمع قناة البيض يعرف بـ:

- أ) الإخصاب ب) الإباضة ج) الإنفراس د) التفلج

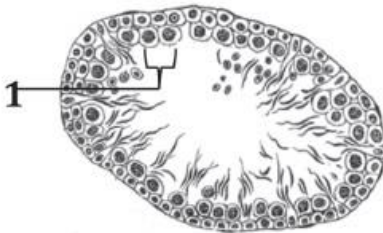
10) تعتبر البويضة أكبر بكثير من الحيوان المنوي لذا فإن نسبة كمية DNA في نواة البويضة إلى كمية DNA

في نواة الحيوان المنوي تساوي:

- أ) (1 : 2) ب) (1 : 1) ج) (2 : 1) د) (1 : 3)

11) يوضح الشكل المقابل مراحل تكوين الحيوانات المنوية في الإنسان.

الجزء المشار إليه بالرقم (1) يمثل:

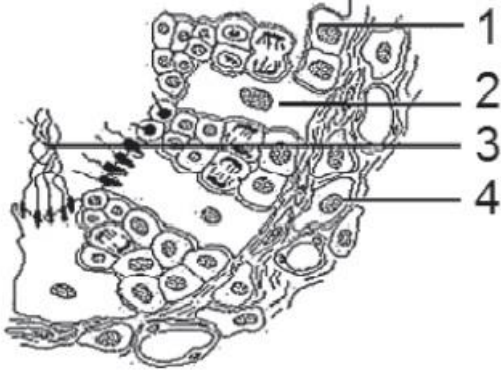


- الأوعية الدموية.
 الأنسجة الرابطة.
 الحيوانات المنوية الناضجة.
 الخلايا المنتجة للحيوانات المنوية.

12) يوضح الشكل المقابل قطاعاً عرضياً للأنبوب المنوي.

ما الرقم الذي يشير إلى الخلايا

المنتجة للحيوانات المنوية؟



1

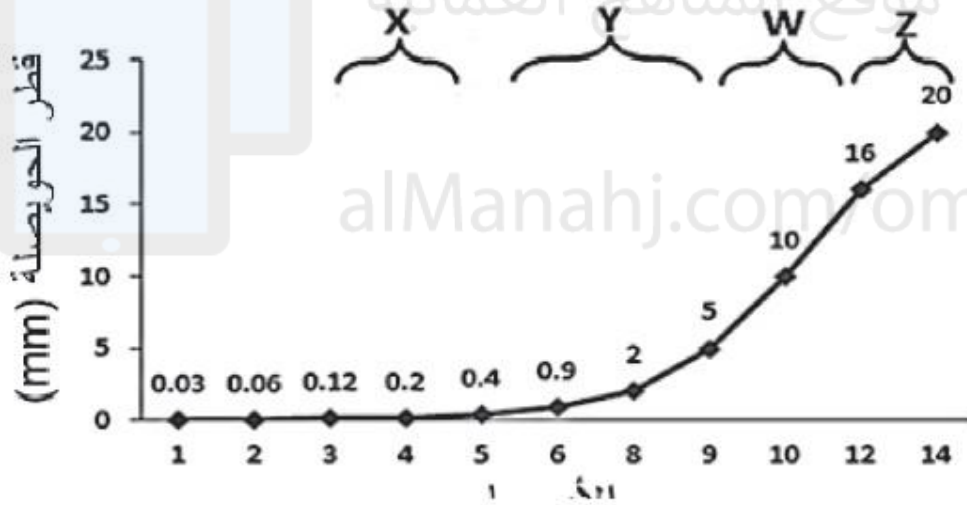
2

3

4

13) يوضح الرسم البياني الآتي التغير في قطر الحويصلة في المبيض خلال 14 يوماً.

تحدث عملية الإباضة في المرحلة المشار إليه بالرمز:



W

X

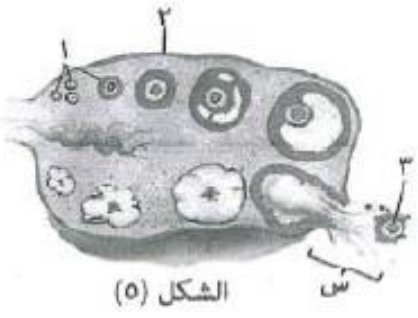
Y

Z

ثانياً : الأسئلة المقالية

1 الشكل (5) يوضح قطاع عرضي في مبيض امرأة

١ - سمّ الأجزاء المشار إليها بالأرقام (١) و (٢) و (٣)



الشكل (5)

(١) _____

(٢) _____

-٢

أ - ما اسم العملية المشار إليها بالحرف (س)؟

ب - كم عدد الكروموسومات في الجزء المشار إليه بالرقم (٣)؟

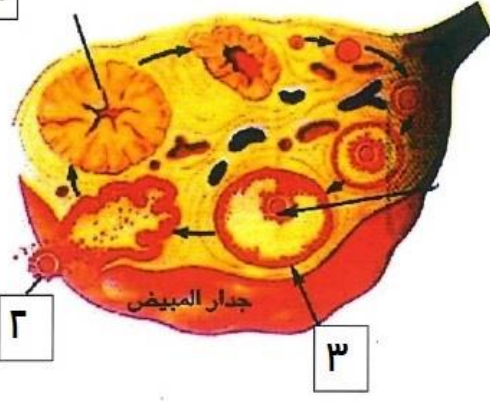
-٣

أ - ما الجزء المتكوّن داخل المبيض بعد تحرّر البويضة من حويصلة جراف؟

ب - هل تحدث هذه الدورة أثناء الحمل؟

2 يوضح الشكل المقابل قطاع في مبيض أنثى الإنسان. أدرسه جيداً ثم أجب عن الأسئلة الآتية:

١ - اكتب اسم الجزء المشار إليه بالرقم (٣).



جدار المبيض

٢ - سم العملية التي تؤدي إلى خروج الجزء المشار إليه بالرقم (٢).

3 (الشكل المقابل يمثل تركيبين من المبيض في أوقات مختلفة من الدورة الشهرية



أ. ما اسم التركيبين المشار إليهما بالرمزين (س) و(ص)؟

_____:(س)

_____:(ص)

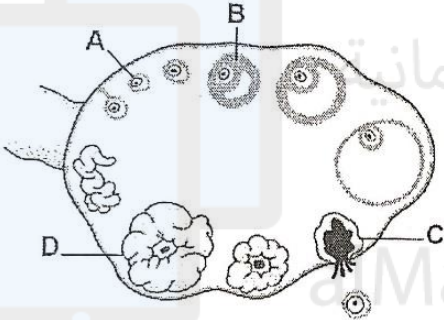
ب. ما العملية التي تحدث في المبيض والتي يعقبها تحول التركيب (ص) إلى (س)؟

4 (يوضح الشكل المقابل قطاعاً عرضياً للمبيض.

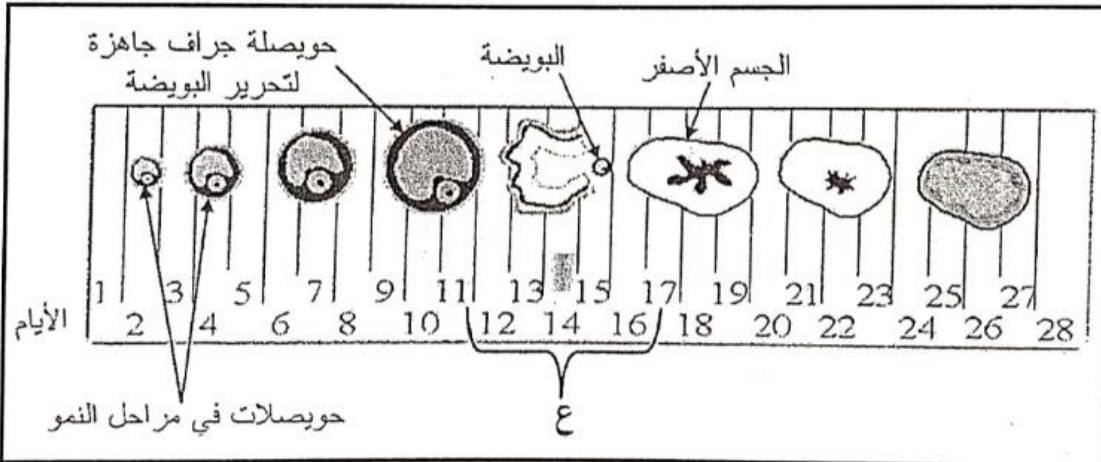
اكتب الرمز الذي يدل على:

(١) حدوث عملية الإباضة:

(٢) تشكل الجسم الأصفر:

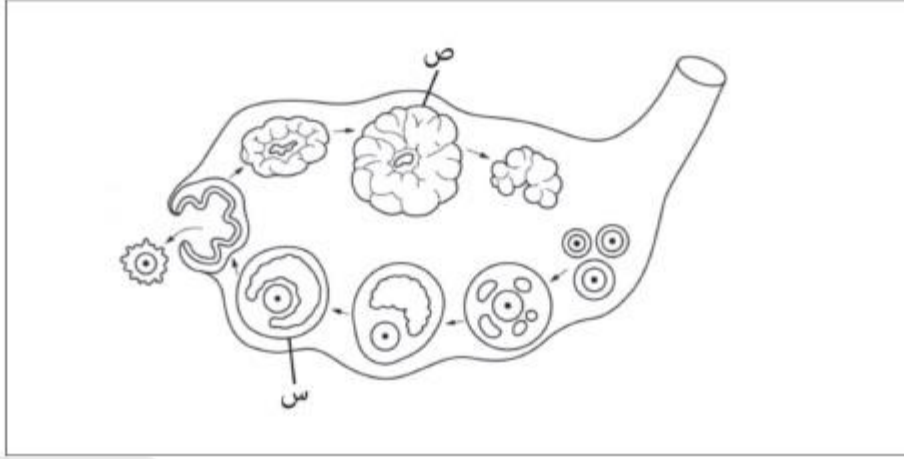


5 (يوضح المخطط التالي مراحل حدوث عملية الإباضة في أنثى الإنسان خلال 28 يوماً.



(أ) في أي عضو من الجهاز التناسلي تحدث هذه المراحل؟

(6) يوضح الشكل الآتي قطاعًا عرضيًا في المبيض.



أ. سمّ الجزأين المشار إليهما بالرمزين: (س)، (ص).

(س):

موقع المناهج العُمانية

(ص):

ب. كم عدد البويضات التي ينتجها هذا المبيض خلال ستة أشهر؟ (علمًا أن المرأة غير حامل).

نموذج الإجابة

أولاً: إجابة الأسئلة الموضوعية

الإجابة	المفردة
أ	1
أ	2
د	3
ج	4
أ	5
ج	6
ج	7
ج	8
ج	9
ج	10
د	11
أ	12
د	13

ثانياً : إجابة الأسئلة المقالية

الإجابة		المفردة
<p>١ - أمهات البويضات أو حويصلات</p> <p>٢ - الغلاف أو الجدار أو الغشاء أو الغطاء الخارجي للمبيض.</p>	١	1
<p>أ - الإباضة أو التبويض أو انفجار الحويصلة أو تكوين البويضات أو تحرير البويضة أو خروج البويضة.</p> <p>ب - ٢٣</p>	٢	
<p>أ - الجسم الأصفر (في حالة كتابة الطالب الجزء الأصفر لا يمنح الدرجة)</p> <p>ب - لا</p>	٣	
<p>١ - حويصلة جراف.</p> <p>٢ - الإباضة.</p>		2
<p>أ (س): الجسم الأصفر. (ص): حويصلة جراف أو حويصلة ناضجة أو حويصلة بها بويضة.</p> <p>ب الإباضة أو التبويض أو تحرر البويضة أو انفجار حويصلة جراف.</p>		3
<p>(أ) ١ - C ٢ - D</p>		4
<p>(أ) المبيض.</p>		5
<p>أ (س): حويصلة جراف. (ص): الجسم الأصفر.</p> <p>٣</p>	ب	6