

نماذج أسئلة قصيرة حول درس سوق العمل



تم تحميل هذا الملف من موقع المناهج العمانية

موقع فايلاتي ← المناهج العمانية ← الصف الثاني عشر ← هذا وطني ← الفصل الثاني ← ملفات متنوعة ← الملف

تاريخ إضافة الملف على موقع المناهج: 00:59:14 2025-04-11

ملفات اكتب للمعلم اكتب للطالب الاختبارات الالكترونية الاختبارات ا حلول ا عروض بوربوينت ا أوراق عمل
منهج انجليزي ا ملخصات وتقارير ا مذكرات وبنوك ا الامتحان النهائي للمدرس

المزيد من مادة
هذا وطني:

إعداد: محمد بن إسماعيل عبدالملة البلوشي

التواصل الاجتماعي بحسب الصف الثاني عشر



صفحة المناهج
العمانية على
فيسبوك

الرياضيات

اللغة الانجليزية

اللغة العربية

التربية الاسلامية

المواد على تلغرام

المزيد من الملفات بحسب الصف الثاني عشر والمادة هذا وطني في الفصل الثاني

سؤال قصير حول درس الاقتصاد القائم على المعرفة نموذج ثاني

1

سؤال قصير حول درس الاقتصاد القائم على المعرفة نموذج أول

2

سؤال قصير حول درس المؤسسات الصغيرة والمتوسطة نموذج ثاني

3

سؤال قصير حول درس المؤسسات الصغيرة والمتوسطة نموذج أول

4

ملخص شرح درس الجهاز الإداري للدولة

5

إهداء لمعلمي الدراسات الاجتماعية ولطلبة
الثاني عشر دفعة ٢٠٢٥ م

عنوان الدرس: سوق العمل

الفصل الدراسي الثاني ٢٠٢٤/٢٠٢٥

هذا الملف من الملفات التي تنشر في مجموعات الواثساب الآتية:

- ١ - كتاب الإبحار إلى الدراسات الاجتماعية "لطلبة الثاني عشر" ٢٠١
- ٢ - كتاب الإبحار على الدراسات الاجتماعية "لمعلمي الدراسات الاجتماعية للصفوف من ١٠ - ١٢"
- ٣ - مجموعة مواد الدراسات الاجتماعية بمدرسة نعيم بن مسعود ولاية صحار الانضمام للجروب للتواصل:

٧٧١٢٨٥٠٢

للحصول على نسخة من الكتاب ٧٧١٢٨٥٠٢

الإبحار إلى الدراسات الاجتماعية

٣,٥ ريال

للحصول على نسخة من الكتاب (٧٧١٢٨٥٠٢) (٩٥٦٠٧٠٠٥)

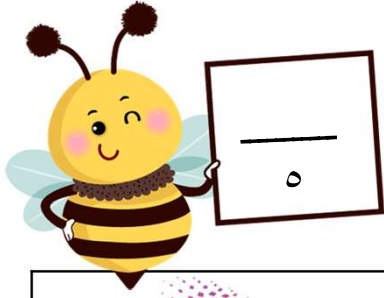
الفصل الدراسي الثاني ٢٠٢٤/٢٠٢٥
محمد بن إسماعيل بن عبدالله البلوشي
معلم أول مادة تاريخ

أسرة الدراسات الاجتماعية

التدريس وحده لا يكفي!

نماذج للسؤال القصير	
٥	عدد النماذج
الدراسات الاجتماعية (هذا وطني في العراق والمجد)	المادة
الثاني عشر	الصف
محمد بن إسماعيل بن عبدالله البلوشي - معلم أول مادة تاريخ	المعد
نعيم بن مسعود (١٠-١٢)	المدرسة

للحصول على تقارير لمادة الدراسات الاجتماعية، ونماذج أسئلة قصيرة، ونماذج الاختبارات القصيرة، ونماذج الاختبارات التجريبية النهائية الجديدة، وللحصول على نسخة كاملة من كتاب الإبحار إلى الدراسات الاجتماعية للصف الثاني عشر ١٨٨ صفحة (التواصل بالواتساب ٧٧١٢٨٥٠٢)

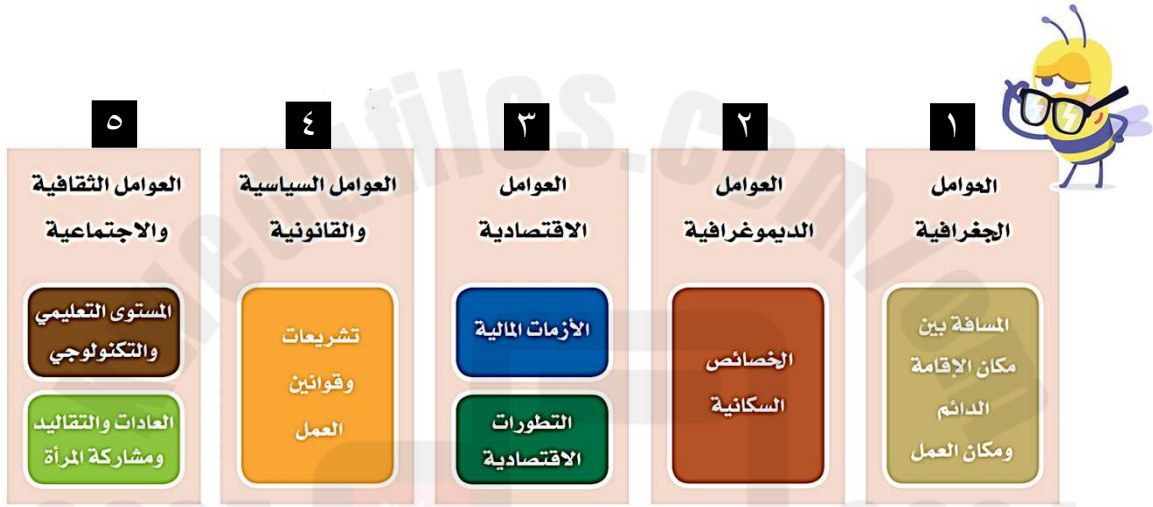


عنوان الدرس: سوق العمل

	سؤال قصير في مادة الدراسات الاجتماعية
	(هذا وطني في العراقة والمجد) للصف الثاني عشر
العالم الدراسي: ٢٠٢٤/٢٠٢٥ م	الفصل الدراسي: الثاني

اسم الطالب: الصف الثاني عشر (.....) الرقم (.....)

أدرس المخطط التالي ، ثم أجب عن الأسئلة التي تليه :



العوامل المؤثرة في سوق العمل

١ - ضلل الشكل المقترن بالإجابة الصحيحة من بين البدائل المعطاة لكل مفردة من المفردات الآتية:

(أ). "رفض بعض المجتمعات عمل المرأة إلا في مجالات معينة كالتعليم والطب فقط" من المؤثرات على سوق العمل وتدخل ضمن العوامل المشار لها بالرقم:

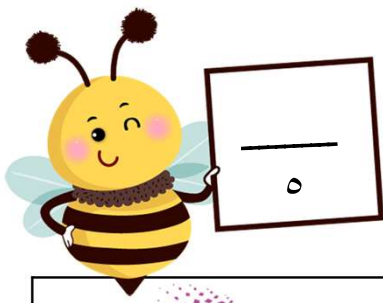
١ ٢ ٣ ٤

(ب). تعد من العوامل المشار لها بالرقم (٣) والمؤثرة على سوق العمل:

الأجور والعلاوات منح الأراضي الشهادات العلمية نسبة الذكور

٢ - صنف العبارات الواردة في الجدول الآتي حسب نوع العامل المؤثر في سوق العمل العالمي.

م	العبارات	نوع العامل المؤثر في سوق العمل العالمي
١	سن العمل المسموح به في الدولة يتراوح ما بين (٦٠-١٨) سنة.	
٢	نسبة (٩٠%) من الباحثين عن عمل حاصلين على شهادة دبلوم التعليم العام.	
٣	بُعد مكان العمل عن مقر السكن الدائم للموظفين.	



عنوان الدرس: سوق العمل

	سؤال قصير في مادة الدراسات الاجتماعية
	هذا وطني في العراقة والمجد للصف الثاني عشر
	العام الدراسي: ٢٠٢٤/٢٠٢٥ م
	الفصل الدراسي: الثاني

اسم الطالب: الصف الثاني عشر (.....) الرقم (.....)

اقرأ الفقرة التالية، ثم أجب عن الأسئلة التي تليه:

نتيجة للتطور العلمي والتكنولوجي الذي يشهده العالم طرأت مجموعة من التغيرات على سوق العمل العالمي، مما حدا بالمؤسسات الكبرى إلى إعادة هيكلتها من أجل تحقيق أرباح عالية ومواجهة المنافسة الدولية، وترتب على ذلك الحراك عدة نتائج منها:



- فقدان نسبة كبيرة من الوظائف في العديد من المؤسسات.
- اهتمام المؤسسات بتعيين أصحاب الخبرة والمهارات الوظيفية.
- اختزال عمليات الإنتاج والتوزيع في ظل الاعتماد على التقنيات الحديثة.

وقد أسهمت تلك النتائج في ظهور العديد من التحديات منها ارتفاع أعداد الباحثين عن عمل، وعدم امتلاك بعض المخرجات التعليمية للمهارات الوظيفية اللازمة لسوق العمل.

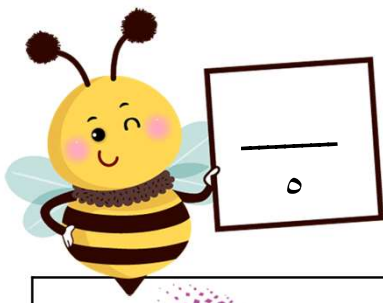
١ - ضلل الشكل المقترن بالإجابة الصحيحة من بين البدائل المعطاة لكل مفردة من المفردات الآتية:

(أ). سبب قيام المؤسسات العالمية بإعادة هيكلتها نتيجة للتطور العلمي والتكنولوجي:

- تحقيق أقصى نسب الربح
- جذب الأيدي العاملة الرخيصة
- تعددية عمليات الإنتاج والتوزيع
- التنافس الوظيفي وتعدد الوظائف
- (ب). النتيجة المترتبة على التقنية الحديثة في المؤسسات العالمية في الوقت الحاضر:
- ارتفاع الأيدي العاملة وانخفاض الإنتاج
- انخفاض الأيدي العاملة وارتفاع الإنتاج
- ارتفاع الأيدي العاملة وانخفاض الإنتاج
- انخفاض الأيدي العاملة وارتفاع الإنتاج

٢ - ما السبب الذي دفع المؤسسات الكبرى للقيام بإجراء تصحيح على هيكلتها؟

٣ - استخرج من النص السابق اثنين من التحديات التي تواجه سوق العمل العالمي.

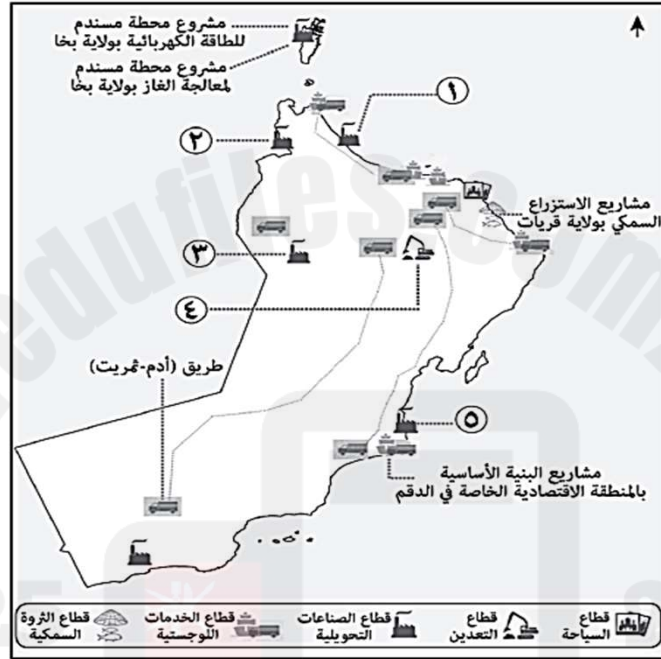


عنوان الدرس: سوق العمل

	سؤال قصير في مادة الدراسات الاجتماعية
	(هذا وطني في العراقة والمجد) للصف الثاني عشر
	العام الدراسي: ٢٠٢٤/٢٠٢٥ الفصل الدراسي: الثاني

اسم الطالب: الصف الثاني عشر (.....) الرقم (.....)

ادرس الخريطة التي تمثل بعض المشاريع الاقتصادية في سلطنة عُمان، ثم أجب عن الأسئلة التي تليها.



١ - ضلل الشكل المقترن بالإجابة الصحيحة من بين البدائل المعطاة لكل مفردة من المفردات الآتية:

(أ). المعدن المستخرج من المشروع المشار إليه بالرقم (٤):

النحاس الحديد الرصاص الذهب

(ب). المنتج الصناعي للمشروع المشار إليها بالرقم (١):

الصابون المنظفات البلاستيك الاسمنت

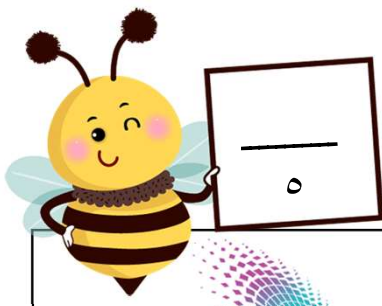
٣ - بالاستفادة من صورة المنتج العُماني الذي امامك، أجب عن الأسئلة الآتية:

(أ). ما الرقم الذي يشير إلى موقع الشركة المنتجة له في الخريطة؟

(ب). ما نوع القطاع الاستثماري الذي ينتمي إليه المشروع؟



٤ - وقع (اكتب على الخريطة) موقع مشروع مدينة العرفان.



عنوان الدرس: سوق العمل

سؤال قصير في مادة الدراسات الاجتماعية

(هذا وطني في العراقة والمجد) للصف الثاني عشر

الفصل الدراسي: الثاني

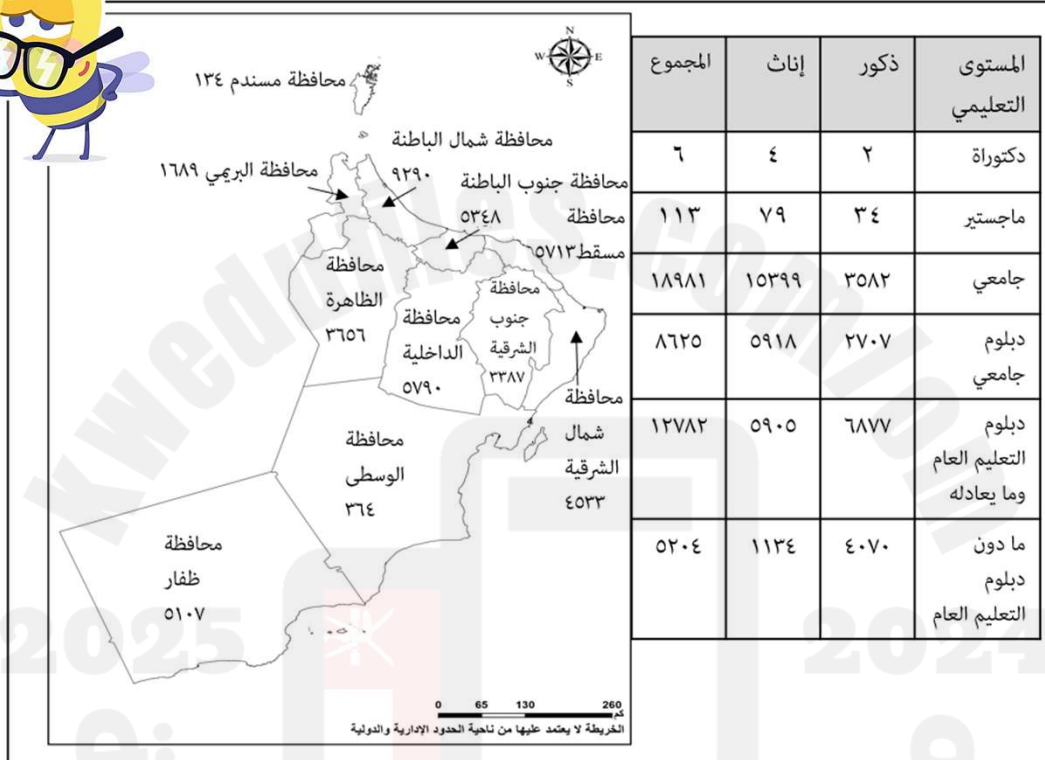
العام الدراسي: ٢٠٢٤/٢٠٢٥م

نقدم بثقة
Moving Forward
with Confidence

رؤية عمان
2040
Oman Vision

اسم الطالب: الصف الثاني عشر (.....) الرقم (.....)

ادرس الشكل الآتي الذي يوضح توزيع اعداد الباحثين عن عمل في محافظات سلطنة عُمان ثم أجب عن الأسئلة التي تليه:



١ - ضلل الشكل المقترن بالإجابة الصحيحة من بين البدائل المعطاة لكل مفردة من المفردات الآتية:

(أ). المحافظتان الأعلى ترتيباً من حيث عدد الباحثين عن عمل:

شمال الباطنة وجنوب الباطنة شمال الباطنة والداخلية

الظاهرة والبريمي الظاهرة والوسطى

(ب). المستوى التعليمي الذي يزيد فيه عدد الباحثين عن عمل:

جامعي دبلوم جامعي دبلوم جامعي ماجستير

٣ - (أعلنت إحدى الجامعات الخاصة عن وظيفة محاضر من الذكور شريطه حصوله على درجة

الماجستير) من خلال قراءتك للعبارة ودراستك للشكل السابق أجب عما يأتي:

أ - ما العاملان المؤثران على عدد المتقدمين للوظيفة؟

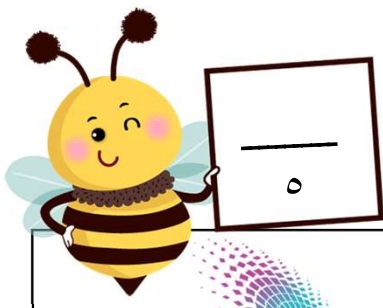
ب - كم عدد الباحثين عن عمل الذين يحق لهم التنافس على الوظيفة؟

٤ - الفئة النوعية الأكثر من حيث عدد الباحثين عن عمل:

(ظلل الإجابة الصحيحة)

الإناث

الذكور



عنوان الدرس: سوق العمل

نقدم بثقة
Moving Forward
with Confidence

رؤية عمان
2040
Oman Vision

سؤال قصير في مادة الدراسات الاجتماعية

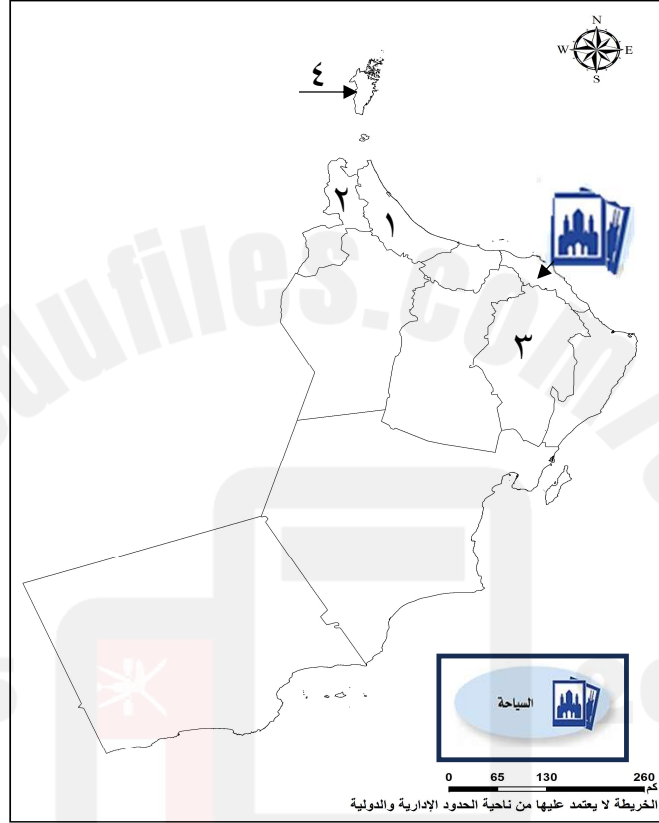
(هذا وطني في العراقة والمجد) للصف الثاني عشر

الفصل الدراسي: الثاني

العام الدراسي: ٢٠٢٤/٢٠٢٥م

اسم الطالب: الصف الثاني عشر (.....) الرقم (.....)

ادرس الخريطة، ثم أجب عن الأسئلة التي تليها:



١ - ضلل الشكل المقترن بالإجابة الصحيحة من بين البدائل المعطاة لكل مفردة من المفردات الآتية:

(أ). المحافظة التي توجد بها محطة للطاقة الكهربائية ومحطة لمعالجة الغاز المشار لها بالرقم:

١ ٢ ٣ ٤

(ب). من ضمن المشاريع الاقتصادية في المحافظة المشار لها بالرقم (٢):

شركة مزون للألبان
 مدينة خزائن الاقتصادية
 مشروع النماء للدواجن
 مجمع لوى للصناعات البلاستيكية

٢ - ظلل المحافظة التي ترتبط بطريق سريع مع المملكة العربية السعودية.

٣ - ضع الرمز في الخريطة على موقع المحافظة التي توجد بها مصفاة الدقم.

٤ - سم المشروع المشار إليه في بالرمز في الخريطة.