

شكراً لتحميلك هذا الملف من موقع المناهج العمانية



أسئلة مترجمة في الوحدة الثامنة الأمراض المعدية والمناعة

[موقع المناهج](#) ← [المناهج العمانية](#) ← [الصف الثاني عشر](#) ← [أحياء](#) ← [الفصل الثاني](#) ← [الملف](#)

تاريخ نشر الملف على موقع المناهج: 04:25:58 2024-04-04

[إعداد: نايف الحضرمي](#)

التواصل الاجتماعي بحسب الصف الثاني عشر



روابط مواد الصف الثاني عشر على تلغرام

[الرياضيات](#)

[اللغة الانجليزية](#)

[اللغة العربية](#)

[التربية الاسلامية](#)

المزيد من الملفات بحسب الصف الثاني عشر والمادة أحياء في الفصل الثاني

[ملخص شرح درس المناعة الإيجابية والمناعة السلبية](#)

1

[ملخص ثاني لشرح درس خلايا جهاز المناعة](#)

2

[ملخص شرح درس خلايا جهاز المناعة](#)

3

[نموذج ثالث لاختبار قصير أول](#)

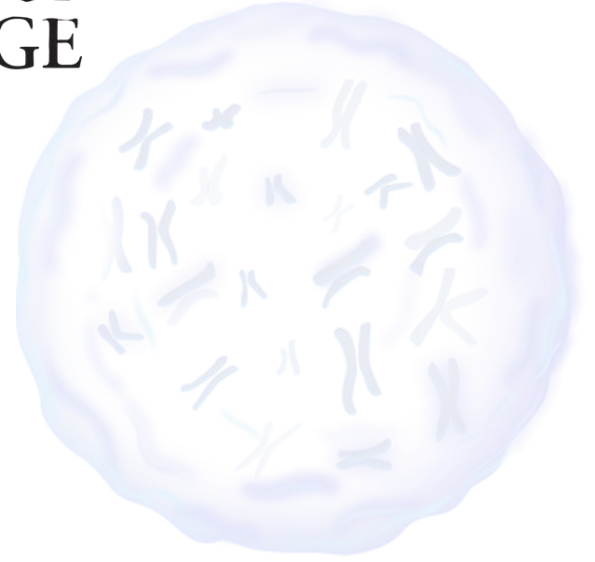
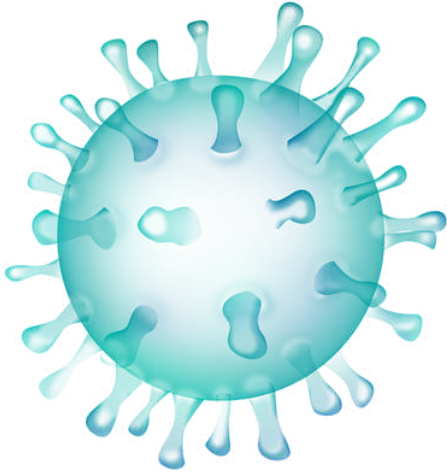
4

[نموذج ثاني لاختبار قصير أول](#)

5



UNIVERSITY OF
CAMBRIDGE

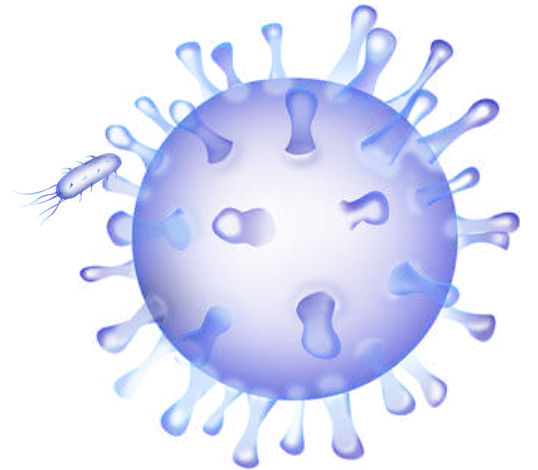
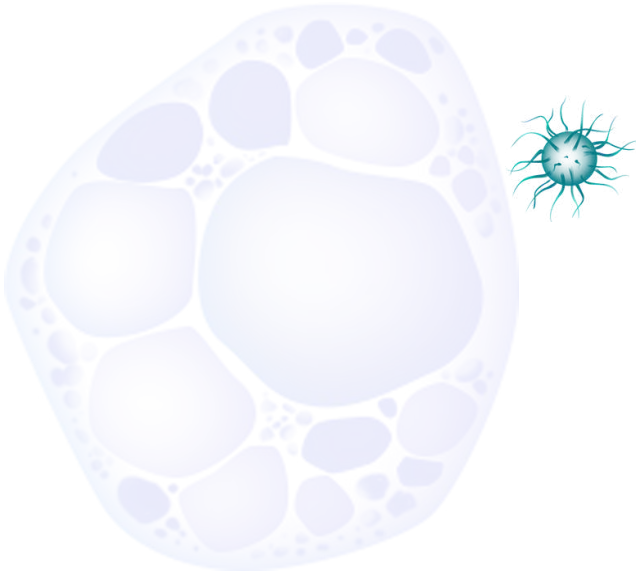


الأأمراض المعدية والمناعة Infectious Diseases and Diseases

مذكرة أسئلة مترجمة

Naif ALhadhrami

PART 1



1- ما المقصود بالمصطلحات الآتية :
أ. المرض المعدي

ب. المسبب المرضي

ج. إنتقال المرض

2- يعتبر مرض الملاريا احد الأمراض المعدية ، اذكر المسبب المرضي ونوعه المختص بمرض الملاريا .

اي العبارات المذكورة في الشكل (1-1)
تنطبق على مرض الملاريا و HIV ؟

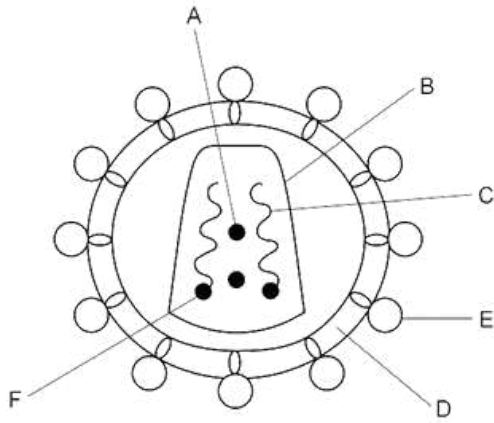
	1	2	3
A	X	✓	X
B	X	✓	✓
C	✓	X	X
D	X	X	✓

2- يعرض الشكل (1-1) بعض العبارات حول
أمراض مختلفة .

1	يمكن ان ينتقل عن طريق الحشرات
2	مستوطن في المناطق شبه الإستوائية
3	يمكن ان ينتقل من الأم إلى الطفل

الشكل (1-1)

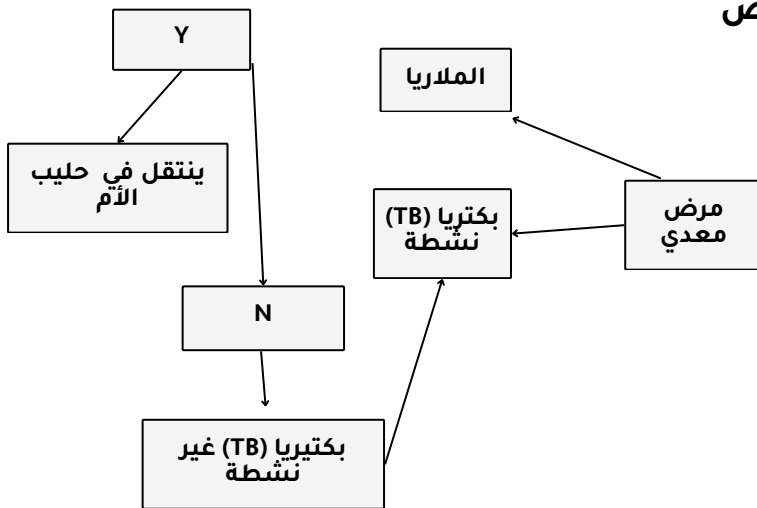
3- يوضح الشكل (2-1) فيروس نقص المناعة البشرية
أ. اذكر ما الذي تمثله الرموز B و E



الشكل (2-1)

ب. يحتوي لب البروتين في فيروس نقص المناعة المكتسب على RNA وانزيمات هما بروتياز و ترانسكربتاز العكسي حدد الرمز من الشكل الذي يدل على البروتياز واذكر استخدام انزيم ترانسكربتاز العكسي.

4- يوضح المخطط (3-1) معلومات حول الامراض المعدية
أ. اذكر سم المرض المشار إليه بالرمز Y ووصف كيف ينتقل هذا المرض



الشكل (3-1)

ب. يوضح الرمز N بعض الأسباب التي أدت إلى تنشيط بكتيريا (TB) غير نشطة اقترح سببين من هذه الأسباب .

5-اي من الأمراض المعدية التي تنتقل عن طريق الجهاز التنفسي بشكل أكبر؟

TB

الملاريا

الإيدز\HIV

الكوليرا

6-إشرح كيف تتم الإستجابة للعدوى .



الشكل(4-1)

7-يوضح الشكل (3-1) احد مراحل البلعمة ما اسم المرحلة التي يشير اليها الشكل(3-1).

التمييز والإرتباط

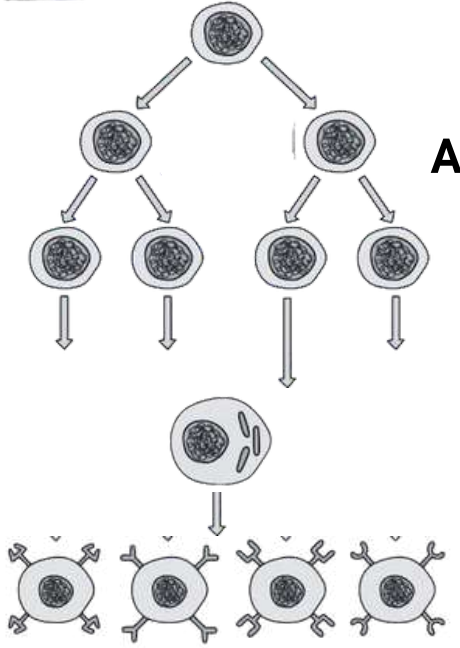
ادخال خلوي

بكتيريا في داخل فجوة بلعمية

اندماج الليسومات والفجوة البلعمية

8- تنشأ مقاومة المضاد الحيوي بفعل طفرة وتنتشر عند الإفراط في إستخدام المضادات الحيوية ، إشرح كيف يمكن التقليل من تطور وتأثير ماثومة المضادات الحيوية .

9- يوضح الشكل (5-1) افضل ونضج احد خلايا اللمفاوية
أ. اذكر ما نوع الخلية اللمفاوية التي يوضحها الشكل (5-1)



ب. الخلية اللمفاوية في (5-1) حتى تصبح ناضجة ووتركز بكثرة
في الكبد تمر بمرحلتين ما اسم المرحلتين المشار إليها بالحرفين
B وA .

ج. اشرح كيف تساعد هذا النوع من الخلايا اللمفاوية على توفير
مناعة طويلة الأمد .

الشكل(5-1)

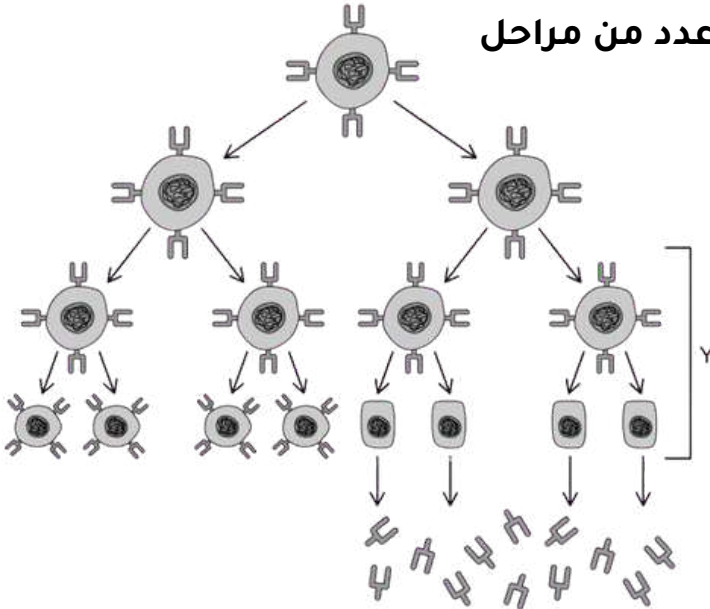
10- أكمل الجدول التالي الذي يوضح المقارنة (الإختلاف والأمثلة) بين المناعة الإيجابية
والمناعة السلبية .

المناعة السلبية	المناعة الإيجابية

11- أكمل الجدول التالي الذي يوضح المقارنة (الإختلاف والأمثلة) بين المناعة الطبيعية
والمناعة الإصطناعية .

المناعة الإصطناعية	المناعة الطبيعية

12- يوضح الشكل (7-1) الخلايا اللمفاوية البائية خلال عدد من مراحل الإستجابة المناعية أ.بالنسبة الى المرحلة Y (I) سم هذه المرحلة

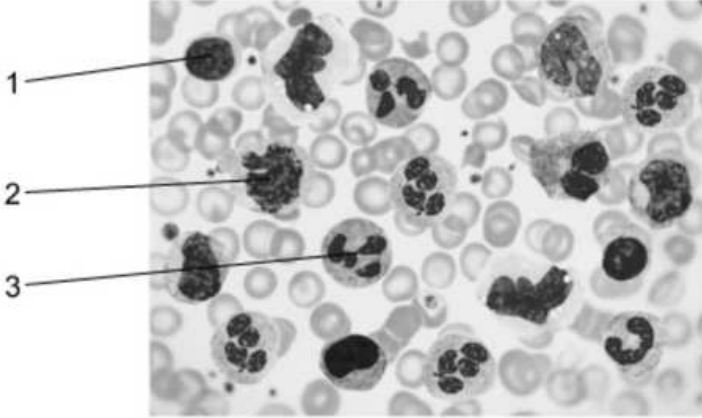


الشكل (7-1)

(II). صف الأحداث التي تحدث خلال هذه المرحلة

ب. في المرحلة Y في الشكل تظهر الخلايا اللمفاوية البائية نشطة اي ان تم تحفيزها اذكر كيف يتم تنشيط خلايا اللمفاوية البائية

13- توضح الصورة المجهرية (8-1) عينة من دم الإنسان في بها ثلاثة خلايا مختلفة ما هو البديل الصحيح الذي تمثله الخلايا الثلاثة تلميح : تذكر الجهاز المناعي



الصورة المجهرية (8-1)

3	2	1	
بلعمية	بلعمية	لمفاوية	A
بلعمية	لمفاوية	لمفاوية	B
بلعمية	لمفاوية	بلعمية	C
بلعمية	لمفاوية	لمفاوية	D

14- احد المسببات المرضية المسؤولة عن (TB) هو .

- بلازموديوم فيفاكس
- بلازموديوم فالسيباروم
- فيروس السل
- المتفطرة البقرية

15- في الجدول (9-1) إشرح الفرق بين HIV والإيدز؟

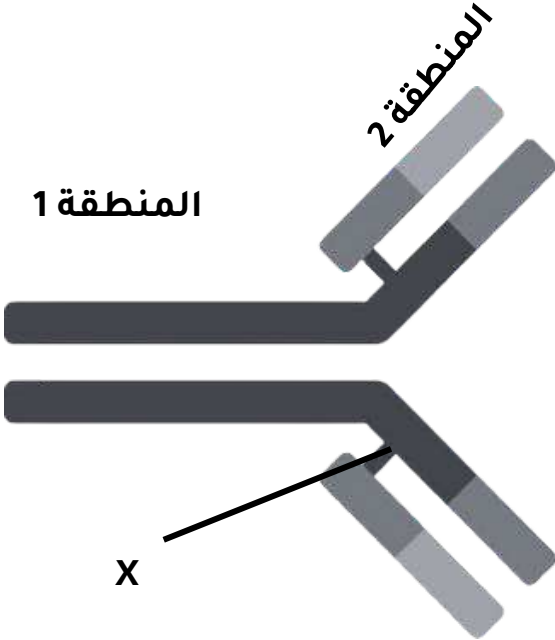
الإيدز	HIV

الجدول (9-1)

16- يوضح الشكل (10-1) شكل جزيء الجسم المضاد.

أ. ما اسم الرابطة المشار إليها بالرمز X

ب. إشرح كيف يتناسب تركيب الجسم المضاد مع وظيفته .



الشكل (10-1)

نلتاقم في الجزء الثاني المختبر بأسئلة بالإختيار من متعدد و أسئلة الرسوم البيانية .