

شكراً لتحميلك هذا الملف من موقع المناهج العمانية



التقويم الختامي لدرس الميتوكوندريا ووظيفتها

[موقع المناهج](#) ← [المناهج العمانية](#) ← [الصف الثاني عشر](#) ← [أحياء](#) ← [الفصل الثاني](#) ← [الملف](#)

تاريخ نشر الملف على موقع المناهج: 07:38:13 2024-02-26

التواصل الاجتماعي بحسب الصف الثاني عشر



روابط مواد الصف الثاني عشر على تلغرام

[الرياضيات](#)

[اللغة الانجليزية](#)

[اللغة العربية](#)

[التربية الاسلامية](#)

المزيد من الملفات بحسب الصف الثاني عشر والمادة أحياء في الفصل الثاني

ملخص ثاني لشرح درس الميتوكوندريا ووظيفتها	1
إجابات الوحدة التاسعة التصنيف والتنوع البيولوجي والحفاظ عليه	2
إجابات الوحدة الثامنة الأمراض المعدية والمناعة	3
إجابات الوحدة السابعة التمثيل الضوئي	4
إجابات الوحدة السادسة الطاقة والتنفس	5

التقويم الختامي

١- الشكل المقابل يمثل الميتوكوندريا .

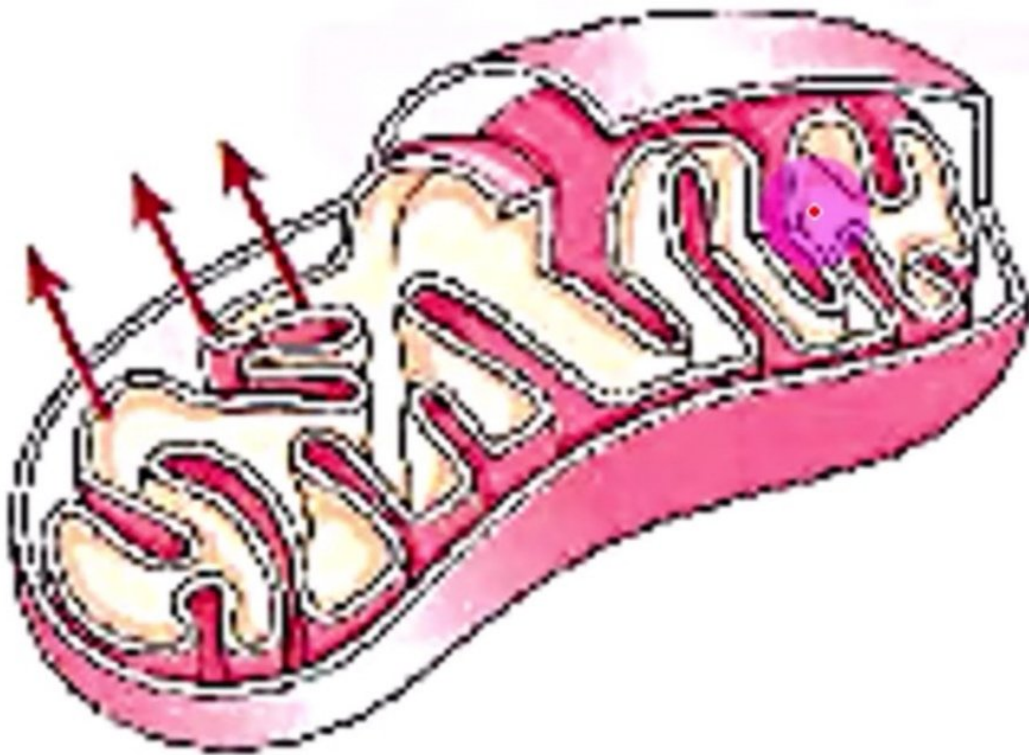
ما الذي تمثله الأسهم في الشكل

(أ) جزيئات ATP و جزيئات الجلوكوز

(ب) جزيئات الجلوكوز فقط

(ج) غاز الأوكسجين

(د) جزيئات ATP فقط



٢- اشرح كيف يتناسب تركيب وميزات الميتوكوندريون مع وظيفته كموقع للتنفس الهوائي.



.....

.....

.....

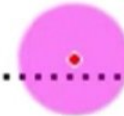
.....

.....

.....

.....

٣- هل تختلف أعراف الميتوكوندريا في الأنواع المختلفة من الخلايا . لماذا؟



٤- ما عدد الميتوكوندريا في الخلية الواحدة؟

٥- فسر : الغشاء الداخلي ينثني نحو الداخل مكونًا طيّات كثيرة تسمى الأعراف.

٦- الغشاء الداخلي أيضًا هو مكان وجود سلسلة نقل الإلكترون

٧- يكون الرقم الهيدروجيني **PH** للحيّز بين الغشائين أقل مما هو في حشوة الميتوكوندريون

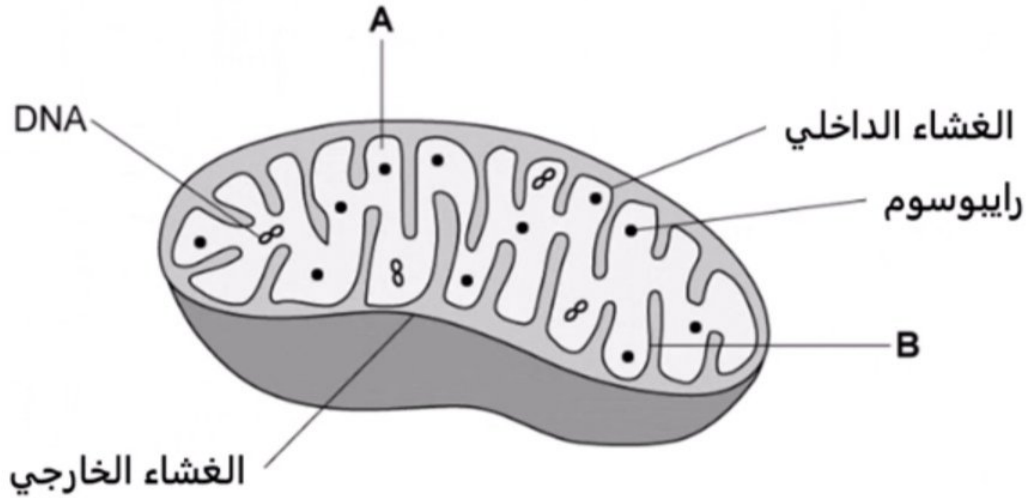
٨- حشوة الميتوكوندريون هي موقع التفاعل الرابط و دورة كربس.

٩- ضع علامة (✓) امام العبارة المناسبة فيما يلي:

م	العبارة	صح	خطأ
(أ)	شكل الميتوكوندريا عصوي ثابت لا يتغير .		
(ب)	أعداد الميتوكوندريا في خلايا الكبد يفوق أعداد الميتوكوندريا في خلايا المريء		
(ج)	للخلايا الأكثر نشاطاً أعرف أطول من الخلايا الأقل نشاطاً		
(د)	جميع مراحل التنفس الهوائي تحدث داخل الميتوكوندريا عدا مرحلة التفاعل الرابط تحدث في السيتوبلازم.		

١٠- يوضح الشكل التالي تركيب الميتوكوندريون.

أ- حدد ما تشير إليه الرموز A , B في الرسم التخطيطي.



..... A

..... B

ب- سم مراحل التنفس الهوائي التي تحدث في الأعراف.

.....

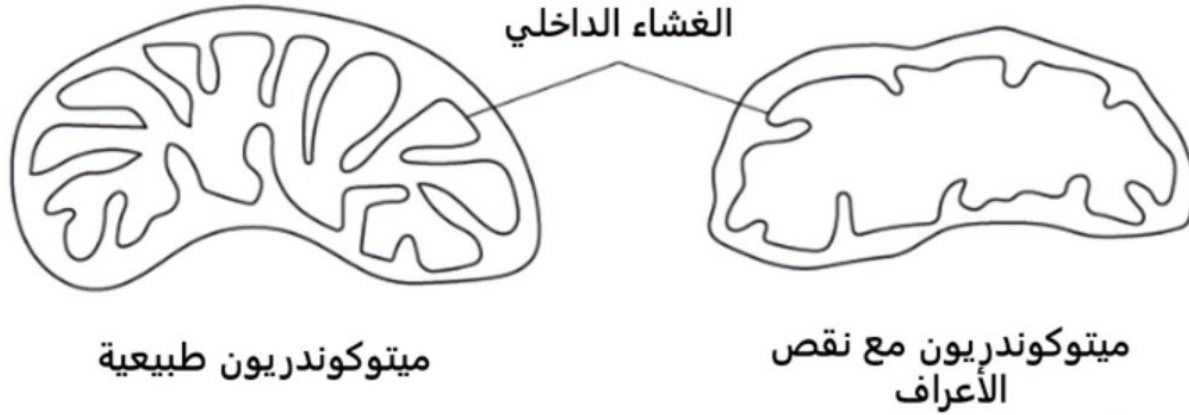
.....

ج- فسر : وجود رايوسومات و ATP حلقي في الميتوكوندريون.

.....

.....

١١- تؤدي بعض أشكال خلل الميتوكوندريون إلى افتقار الميتوكوندريا إلى أعراف مكتملة كما هو موضح في الشكل أدناه .



أ- اقترح تأثير ذلك على إنتاج ATP مع ذكر السبب.

.....

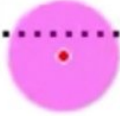
.....

.....

.....

١٢- ضع تفسيراً مناسباً لما يلي:

أ- الغشاء الداخلي للميتوكوندريون ينثني نحو الداخل مكوناً طيّات كثيرة تسمى الأعراف



ب- الغشاء الخارجي للميتوكوندريون منفذ نسبياً للجزيئات الصغيرة،

ج- حشوة الميتوكوندريون هي موقع التفاعل الرابط و دورة كريس.

١٣- الشكل المقابل يوضح أحد العضيات الحية داخل الخلية .

(١) ما رقم و اسم التركيب الذي :

(أ) توجد فيه ناقلات الإلكترونات.

.....
.....

(ب) يتواجد أيضاً داخل نواة الخلية .

.....
.....

(٢) تنبأ ما سبب وجود التركيب (١) داخل العضية ؟

.....
.....

(٣) ما العلاقة بين التركيب (٣) و الوظيفة الأساسية لتلك العضية؟

.....
.....

