

## شكراً لتحميلك هذا الملف من موقع المناهج العمانية



## اختبار عملي تدريبي مع نموذج الإجابة

[موقع المناهج](#) ← [المناهج العمانية](#) ← [الصف الثاني عشر](#) ← [أحياء](#) ← [الفصل الأول](#) ← [الملف](#)

تاريخ نشر الملف على موقع المناهج: 05:02:25 2023-12-16

## التواصل الاجتماعي بحسب الصف الثاني عشر



## روابط مواد الصف الثاني عشر على تلغرام

[الرياضيات](#)

[اللغة الانجليزية](#)

[اللغة العربية](#)

[التربية الاسلامية](#)

## المزيد من الملفات بحسب الصف الثاني عشر والمادة أحياء في الفصل الأول

[ملخص شرح درس الانقباض العضلي مع حل أسئلة نهاية الوحدة الخامسة](#)

1

[نموذج إجابة الامتحان التجريبي النهائي الثاني نموذج حديث](#)

2

[امتحان تجريبي نهائي ثاني نموذج حديث](#)

3

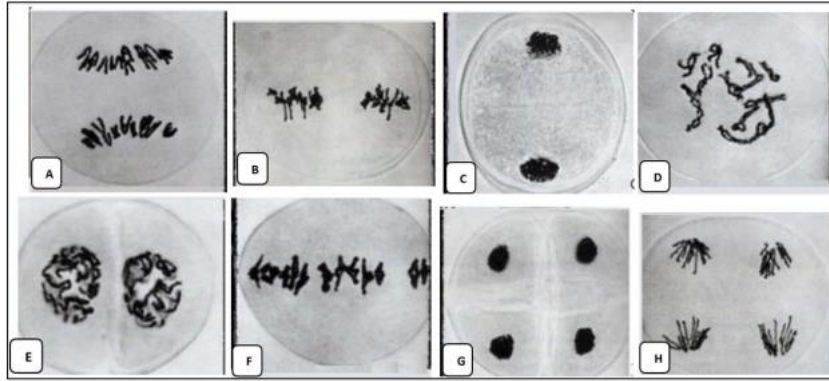
[نموذج إجابة الامتحان التجريبي النهائي نموذج حديث](#)

4

[امتحان تجريبي نهائي نموذج حديث](#)

5

٢- يوضح الشكل (١-٢) صور لشرائح مجهرية لاستقصاء أحد الطلبة لأطوار الانقسام الاختزالي في خلايا أحد الكائنات الحية.



الشكل (١-٢)

١- رتب الأطوار الموجودة في الشرائح المجهرية.

→							

[2]

ب- صف سلوك الكروموسومات في الطور المشار إليه بالرمز F.

[2]

ج- اقترح طريقة لرؤية الكروموسومات بشكل أوضح تحت المجهر.

[1]

٣- أجرى طلبة الصف الثاني عشر استقصاءً علمياً حول تشريح كلية (خروف) لدراسة تركيبها. وقد لاحظ الطلبة عند قطع الكلية وفتحها تمايز طبقتين منها: الخارجية ولونها بني، والوسطى ولونها أحمر باهت. ومن ضمن الخطوات وضع الطلبة بعض من قطرات بيروكسيد الهيدروجين فوق الطبقتين مما نتج عنه خروج فقاعات هوائية ورغوة، والصورة المجهرية (١-٣) تبين عينة من الطبقة الخارجية للكلية تحت المجهر.



الصورة المجهرية (١-٣)

أ- سمّ الجزأين المشار إليهما بالرمزين (X) و (Z).

.....(X)  
[2] .....

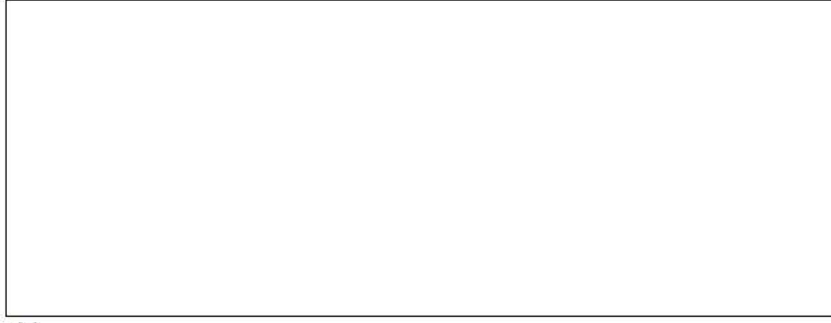
ب- ما سبب إضافة بيروكسيد الهيدروجين على الطبقة الخارجية لكلية الخروف؟

.....  
[1] .....

ج- ما الملاحظات التي ساعدت الطلبة على تمييز الجزء (Z)؟

.....  
.....

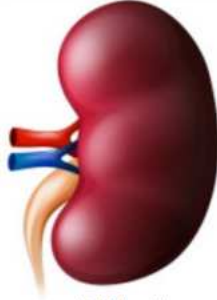
د- ارسم رسمًا تخطيطيًا مسطحًا لكل من الأجزاء (X) و (Y).



[2]

٤- توضّح الصورة (١-٤) المقابلة كلية خروف.

ويوضح المستطيل الآتي الأدوات المستخدمة في تشريح كلية الخروف.




الصورة (١-٤)

مشرط - حوض تشريح - ابرة تثبيت - بيروكسيد الهيدروجين - قطارة

صف الخطوات اللازم اتباعها لرؤية التركيب الداخلي للكلية في المختبر المدرسي، مستخدمًا الأدوات في المستطيل.

[3]

درجتان في حالة الترتيب الصحيح. درجة إذ رتب ٤ رموز صحيحة فأعلى. صفر إذ رتب ٣ رموز وأقل.	٢		١-٢
	٢	تصطف الثنائيات المتكافئة في منتصف الخلية وترتبط بغيوط المغزل من السنتروميير.	٢-ب
أقبل الإجابات الصحيحة	١	تغيير قوة التكبير في المجهر أو تغيير قوة تكبير العدسة الشيئية أو تحريك الضابط الكبير أو الصغير.	٢-ج
	١ ١	X: الكبيبة Z: الأنبيب الملتوي البعيد.	١-٣
	١	-لأنه يذيب البروتينات ويسهل مشاهدة الأنبيبات.	٣-ب
	١	- لا يحتوي الأنبيب الملتوي البعيد (Z) على حافة زغبية ويكون فيها التجويف أوسع.	٣-ج

المفردة	الإجابة	الدرجة	معلومات إضافية
٥-٣		١ ١	
٤	استخدم طبق التشریح لوضع الكلية. باستخدام المشرط أقطع الكلية بالشكل الطولي في الجانب المقابل للحالب. باستخدام القطارة أضف بعض القطرات من بيروكسيد الهيدروجين فوق القشرة والنخاع. قم بإزالة الرغوة المتكونة. حدد الأجزاء.	١ ١ ١ ١ ١ بحد أقصى ٣	
	المجموع	٢٠	