

المصطلح	المفهوم
إستئصال المرض	الكسر الكامل لدورة انتقال المسبب المرضي بحيث ال توجد حالات أخرى للمرض الناجم عن مسبب المرض في أي مكان في العالم مثل الجدري والطاعون البقري.
المرض المتوطن	مرضٌ موجود دائماً في مجموعة من السكان مثل الملاريا يستوطن المناطق الإستوائية وشبه الإستوائية.
معدل حدوث المرض	هو عدد الأشخاص الذين جرى تشخيصهم خلال فترة زمنية معينة، تكون عادة أسبوع أو شهر أو سنة.
إنتشار المرض	هو عدد الأشخاص المصابين بالمرض في وقت معين.
الوباء	هو حدوث زيادة مفاجئة في عدد المصابين بالمرض.
الجائحة	هي حدوث زيادة في عدد حالات الإصابة في جميع أنحاء القارة أو على مستوى العالم.
معدل الوفيات	هو عدد الوفيات خلال فترة زمنية معينة (عادة سنة).

★ ما النتائج المترتبة على عدم التزام المريض بفترة العلاج في نمط وتوقيت العلاج خلال اليوم بدقة

يصبحون عرضة لسلاسل HIV أو البكتيريا مقاومة للمضادات الفيروسية الإرتجاعية.

★ علل | الحكومات تحجم عن إجراء فحوصات واسعة النطاق للسكان لتحديد المصابين بمرض HIV

خشية التعدي على الحرية الشخصية.

★ علل | تنصح نساء HIV+ في البلدان منخفضة الضغط أو متوسطه بإرضاع أطفالهن

لأن الحماية التي توفرها الرضاعة ضد أمراض أخرى وتجنباً لنقص المياه النظيفة لتحضير حليب الرضع الصناعي يمكن أن تفوق مخاطر نقل HIV.

★ علل | يجرى متابعة جائحة HIV عن كثب مع جائحة TB

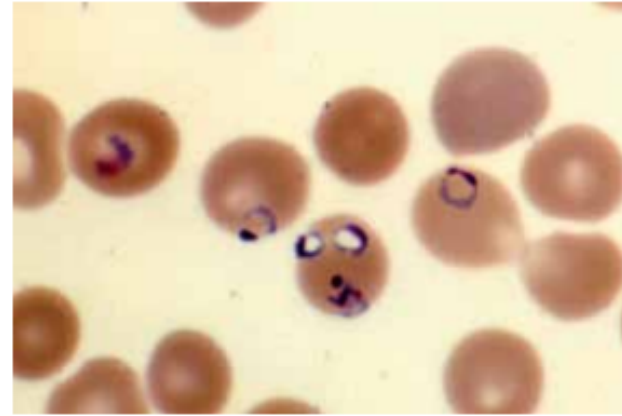
1. لأن غالباً ما يكون TB هو أول عدوى إنتهازية تصيب HIV+.

2. يعيد HIV تنشيط العدوى الكامنة ببكتيريا المتفطرة السلية التي يمكن أن تكون موجودة منذ الطفولة.

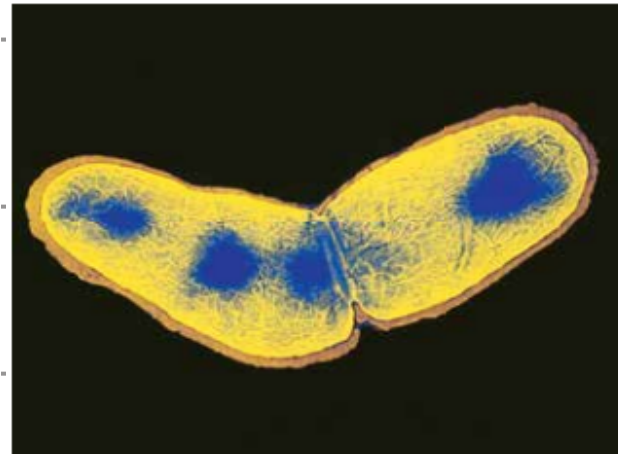
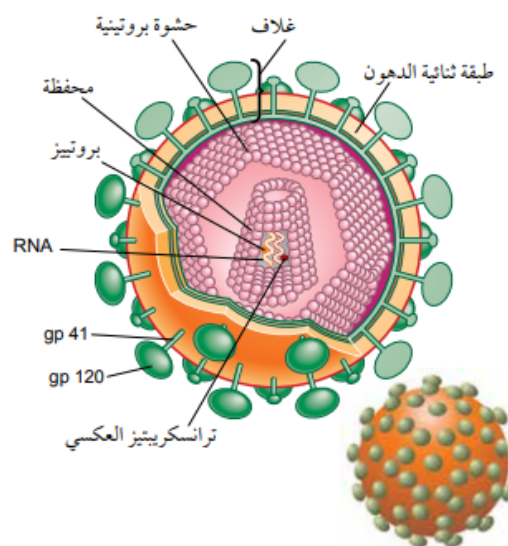
★ علل | يسمى الإيدز بنقص المناعة المكتسبة ولا يعد مرضاً بحد ذاته

لأنه ليس إلا مجموعة من الأمراض الإنتهازية الناتج من عدوى HIV.

طفيليات البلازموديوم



الملاريا



الإيدز

السل