

شكراً لتحميلك هذا الملف من موقع المناهج العمانية



المصطلحات العلمية وتعريف الوحدة الثامنة الأمراض المعدية والمناعة

[موقع المناهج](#) ← [المناهج العمانية](#) ← [الصف الثاني عشر](#) ← [أحياء](#) ← [الفصل الثاني](#) ← [الملف](#)

تاريخ نشر الملف على موقع المناهج: 09:38:58 2024-02-09

التواصل الاجتماعي بحسب الصف الثاني عشر



روابط مواد الصف الثاني عشر على تلغرام

[الرياضيات](#)

[اللغة الانجليزية](#)

[اللغة العربية](#)

[التربية الاسلامية](#)

المزيد من الملفات بحسب الصف الثاني عشر والمادة أحياء في الفصل الثاني

[المصطلحات العلمية وتعريف الوحدة السابعة التمثيل الضوئي](#)

1

[المصطلحات العلمية وتعريف الوحدة السادسة الطاقة والتنفس](#)

2

[أسس ومعايير النجاح حسب منهج كامبردج](#)

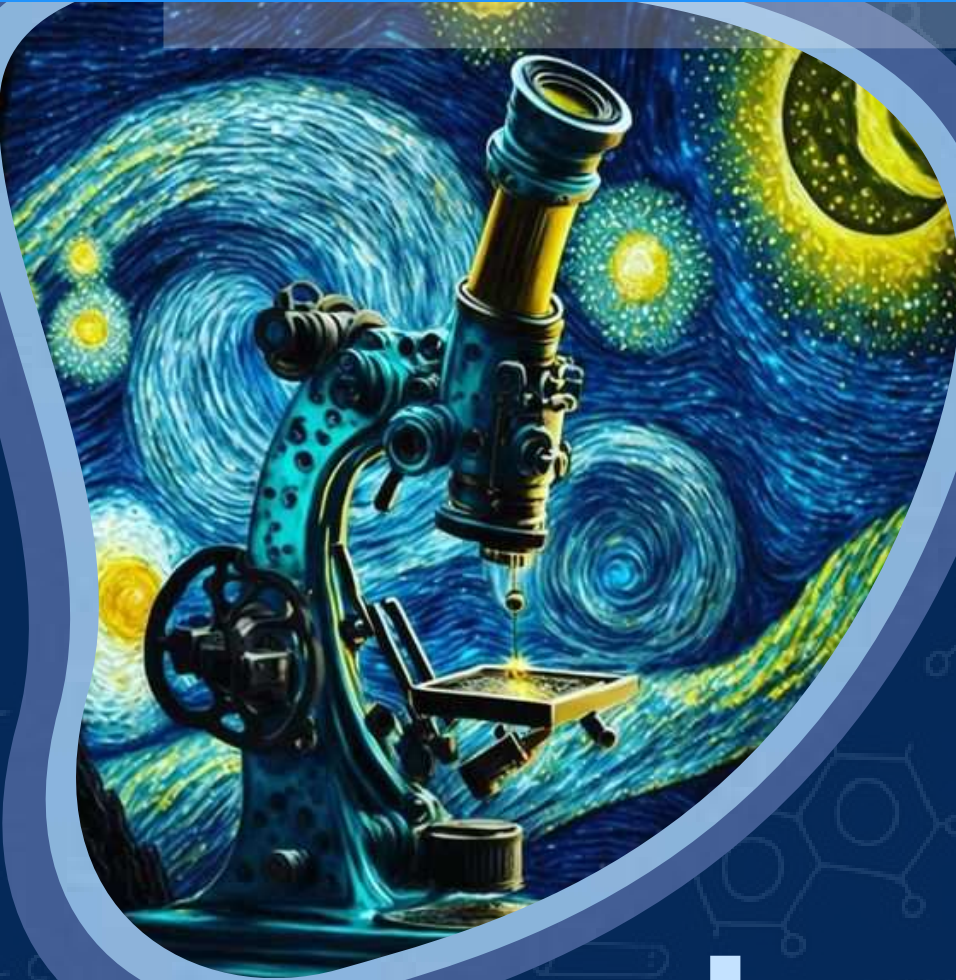
3

[مذكرة الأساس في الوحدة السادسة الطاقة والتنفس](#)

4

[ملخص شرح درس التنفس بدون أكسجين](#)

5



الأحياء

المصطلحات العلمية

الفصل الدراسي الثاني

للسف الثاني عشر

@ppiz.x0

برعاية الورشة الطلابية المكثفة

@alwarsha_t



الورشة الطلابية المكثفة
AL_WARSHA_ATOLABYAH

المصطلحات العلمية :

الدرس الأول : الأمراض المعدية .

المرض المعدى : مرض يسببه كائن حي أولي أو بكتيريوم أو فيروس.

المسبب المرضي : الكائن الذي يسبب المرض.

انتقال المرض : نقل مسبب المرض من شخص مصاب بمسبب المرض المعدى هذا إلى شخص غير مصاب. قد يحدث الانتقال عن طريق الاتصال المباشر، أو عن طريق الهواء أو الماء، أو عن طريق الحيوانات الناقلة مثل الحشرات.

حامل امراض (أو بشكل أبسط حامل) : الشخص الذي يحمل مسبب المرض المعدى والتظهر عليه أعراض المرض ، لكن يمكن أن يكون مصدر العدوى أشخاص آخرين (ال يقصد به الحاملين لمرض وراثي) .

دورة الانتقال : انتقال المسبب المرضي من عائل إلى آخر ، تتكرر باستمرار ليصيب المسبب المرضي عوائل آخرين.

المصطلحات العلمية :

استئصال الامرض : الكسر الكامل لدورة انتقال المسبب المرضي بحيث لا توجد حالات أخرى للمرض الناجم عن مسبب المرض في أي مكان في العالم.

المرض المتوطن : مرض موجود دائما في مجموعة من السكان.

ناقل المرض : كائن حي ينقل المراحل المعدية للمسبب المرضي من شخص إلى آخر أو من حيوان إلى إنسان.

[HIV] : فيروس نقص المناعة البشرية.

الإيدز AIDS: متلازمة نقص المناعة المكتسبة.

العدوى الانتهازية : عدوى ناتجة من مسبب التي تستفيد من العائل الذي يعاني ضعفا في جهاز المناعة , كما قد يحدث لدى شخص مصاب بعدوى [HIV].

المصطلحات العلمية :

الدرس الثاني : المضادات الحيوية .

المضاد الحيوي : مادة مشتقة من كائن حي يمكنها قتل أو تثبيط نمو كائن حي دقيق.

مقاومة المضادات الحيوية : قدرة البكتيريا أو الفطريات على النمو بوجود مضاد حيوي ، والذي يمكنه عادة إيقاف نموها أو قتلها. تنشأ مقاومة المضاد الحيوي بفعل طفرة ، وتنتشر عند الإفراط في استخدام المضادات الحيوية.

الدرس الثالث : الدفاعات ضد المرض .

جهاز المناعة : جهاز الدفاع الداخلي للجسم.

أنتيجني : مادة غريبة عن الجسم تحفز الاستجابة المناعية] على سبيل المثال ، أي جزيء كبير مثل البروتين].

الخلية البلعمية : خلية دم بيضاء تدمر الكائنات الحية الدقيقة الغازية عن طريق البلعمة. يوجد نوعان منها: خاليا الدم البيضاء المتعادلة والخاليا البلعمية الكبيرة.

المصطلحات العلمية :

اخلية للمفاوية : خلية دم بيضاء تحتوي على نواة تكاد تماثل الخلية، وتستجيب للنتيجينات وتساعد في تدمير الأنتيجينات أو التراكيب التي تحملها.

الأنتيجني الذاتي : يشير إلى المواد التي ينتجها الجسم ولا يميزها جهاز المناعة على أنها غريبة، لذا لا تحفز استجابة مناعية.

الجسم المضاد: بروتين سكري تُنتجه خلايا لمفاوية متخصصة استجابة لوجود أنتيجين معين، ولكل نوع من جزيئات الأجسام المضادة شكل مكمل للأنتيجين المتخصص له.

الاستجابة المناعية : سلسلة معقدة من استجابات الجسم لدخول أنتيجين غريب، ويتضمن نشاط الخلايا للمفاوية والخلايا البلعمية.

الدرس الرابع: خاليا جهاز المناعة .

التوسع النسيلى : الزيادة في عدد نسيلات خلايا لمفاوية معينة بالانقسام المتساوي أثناء الاستجابة المناعية.

المصطلحات العلمية :

الانتقاء النسيلى : خلايا لمفاوية مفردة مع مستقبلات على سطح الخلية خاصة لنوع واحد من الانتيجينات. يتم تحديد هذا التخصص عندما تنضج الخلايا للمفاوية وقبل دخول الانتيجين إلى الجسم [الخلايا للمفاوية الوحيدة التي تستجيب أثناء الاستجابة المناعية هي تلك التي تحمل مستقبلات معينة الانتيجينات على سطح المسبب المرضي الغازي].

خلية بالزمية: خلية لمفاوية بائية منشطة قصيرة العمر يتم إنتاجها أثناء التوسع النسيلى. تُنتج هذه الخلايا ، وتطلق الاجسام المضادة.

خلية بائية ذاكرة : خلية لمفاوية بائية عمرها طويل ومنشطة و خاصة لانتيجين واحد. خلايا الذاكرة منشطة لتتمايز [تتطور] إلى خلايا بالزمية أثناء الاستجابة المناعية الثانوية لانتيجين معين.

الاستجابة المناعية الاولى: الاستجابة المناعية الاولى لانتيجين معين .

الاستجابة المناعية الثانوية: الاستجابة المناعية الثانية واللاحقة للانتيجين نفسه.

المصطلحات العلمية :

الذاكرة المناعية : قدرة جهاز المناعة على تكوين استجابة أكبر وأكثر سرعة لأنتيجين الذي تعرّض له سابقا.

المنطقة المتغيرة : منطقة من الجسم المضاد تتكون من سلاسل عديد بيتيد خفيفة وثقيلة تشكل موقع ارتباط الأنتيجين. تكون سلسلة الأحماض الأمينية للموقع المتغير شكلا محددًا مكملًا لأنتيجين معين.

إشهار الأنتيجين : عملية إبراز أنتيجينات على سطح خلايا العائل (على سبيل المثال ، الخلايا البلعمية الكبيرة) لتمييزها لخلايا للمفاوية التائية.

الخلية التائية المساعدة : نوع من الخلايا للمفاوية التائية يفرز سيتوكينات لتنسيق نشاط خلايا أخرى أثناء الاستجابة المناعية.

الخلية التائية القاتلة : نوع من الخلايا للمفاوية التائية ترتبط بالخلايا ، تفرز مواد سامة لتقتل الخلايا المصابة والخلايا السرطانية.

المصطلحات العلمية :

السيطوكين : أي جزيء تأسير تطلقه الخلايا ليؤثر في تمايز الخلايا نفسها أو خلايا أخرى.

الدرس الخامس: المناعة الإيجابية والمناعة السلبية .

المناعة الإيجابية : المناعة المكتسبة نتيجة دخول أنتيجين إلى الجسم, تحدث استجابة مناعية بواسطة الخلايا البلازمية.

المناعة الإيجابية الطبيعية : المناعة المكتسبة نتيجة الإصابة بمسبب مرضي.

اللقاح : مستحضر يحتوي على أنتيجينات لحفز المناعة الإيجابية ضد مرض أو عدة أمراض.

المناعة الإيجابية الاصطناعية: مناعة تكتسب عن طريق إدخال أنتيجينات في الجسم, سواء عن طريق الحقن أو الفم.

التطعيم : إعطاء لقاح يحتوي على أنتيجينات للمرض عن طريق الحقن أو الفم, يوفر التطعيم مناعة إيجابية اصطناعية من دون تطور أعراض المرض.

@ppiz.x0

المصطلحات العلمية :

املئاعة السلبية : مناعه مؤقتة تُكتسب من دون وجود استجابة مناعية.

المناعة السلبية الاصطناعية : مناعة مكتسبة عن طريق حقن الأجسام المضادة.

مناعة سلبية طبيعية : مناعة مكتسبة للجنين عن طريق انتقال الأجسام المضادة من الأم عبر المشيمة , أو المناعة التي يكتسبها الرضيع من حليب الأم.

المناعة المجتمعية : تطعيم نسبة كبيرة من السكان, يوفر الحماية مع لمن لم يطعموا تقليل انتقال المسبب المرضي.

المناعة الحلقية : تطعيم كل المخالطين لمصاب بمرض معين لمنع انتقال المرض في المنطقة الفعلية.