

شكراً لتحميلك هذا الملف من موقع المناهج العمانية



أسئلة امتحانات درس تنظيم النسل مع نموذج الإجابة

موقع المناهج ← المناهج العمانية ← الصف الثاني عشر ← علوم وبيئة ← الفصل الثاني ← الملف

التواصل الاجتماعي بحسب الصف الثاني عشر



روابط مواد الصف الثاني عشر على تلغرام

[الرياضيات](#)

[اللغة الانجليزية](#)

[اللغة العربية](#)

[التربية الاسلامية](#)

المزيد من الملفات بحسب الصف الثاني عشر والمادة علوم وبيئة في الفصل الثاني

[أسئلة امتحانية على درس طاقة المد والجزر مع نموذج الإجابة](#)

1

[أسئلة امتحانية على درس الطاقة الحرارية الأرضية مع نموذج الإجابة](#)

2

[أسئلة امتحانية على درس الاندماج النووي مع نموذج الإجابة](#)

3

[ملخص شرح درس الطاقة الحرارية الأرضية](#)

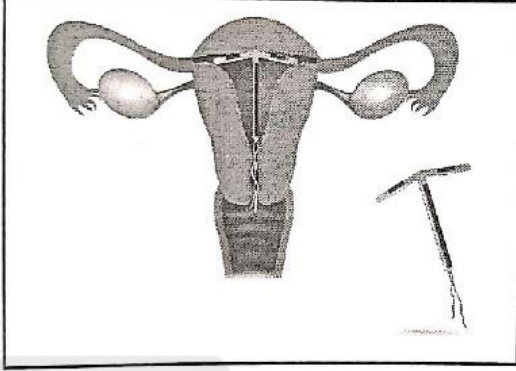
4

[ملخص شرح درس الاندماج النووي](#)

5

## أسئلة امتحانات على درس (تنظيم النسل)

### أولاً : الأسئلة الموضوعية



١) يوضح الشكل الآتي الجهاز التناسلي الأنثوي.

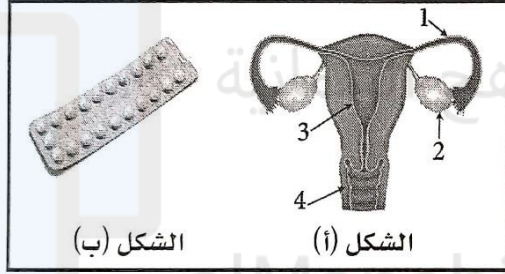
ما الطريقة المستخدمة في تنظيم النسل؟

أ) اللولب →

ب) الحواجز الغشائية

ج) مبيد الحيوانات المنوية

د) أقراص منع الحمل



٢) الشكل (أ) يوضح الأجزاء التي تؤثر فيها إحدى موانع

الحمل. في أي منها يؤثر مباشرة المانع الموضح

في الشكل (ب)؟

أ) 1 ← ب) 2

ج) 3 د) 4

٣) يوضح الشكل الآتي جزءاً من الجهاز التناسلي الذكري.

إحدى طرق تنظيم النسل لدى الذكر تتم بالتدخل الجراحي

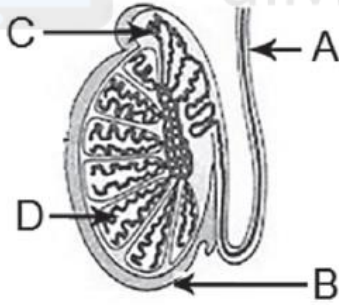
وذلك من خلال قطع الجزء المشار إليه بالرمز:

A

B

C

D



٤) يوضح الشكل المقابل الجهاز التناسلي الأنثوي.

إذا أرادت المرأة استخدام الحواجز الغشائية

كوسيلة لمنع الحمل، ففي أي مكان - مشار إليه

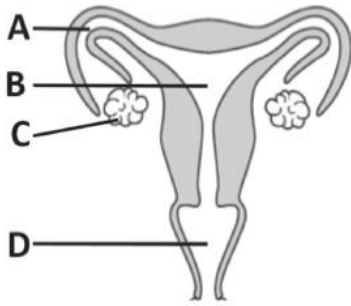
- عليها أن تضعه؟

A

B

C

D



## ثانياً : الأسئلة المقالية

1 ( قارن بين كل من الواقي الجنسي ومبيد الحيوانات المنوية المستعملة في تنظيم النسل من حيث المستعمل والوظيفة .

مبيد الحيوانات المنوية	الواقي الجنسي	
		المستعمل رجل / امرأة
		الوظيفة

مبيد الحيوانات المنوية	الواقي الجنسي	
المرأة	رجل	المستخدم رجل / امرأة
قتل أو شل حركة الحيوانات المنوية	منع مرور الحيوانات المنوية للرحم	الوظيفة

2 ( كيف يمكن للأزواج تنظيم النسل دون الامتناع عن الجماع خلال فترة الإباضة وبدون استعمال موانع الحمل ؟

---

---

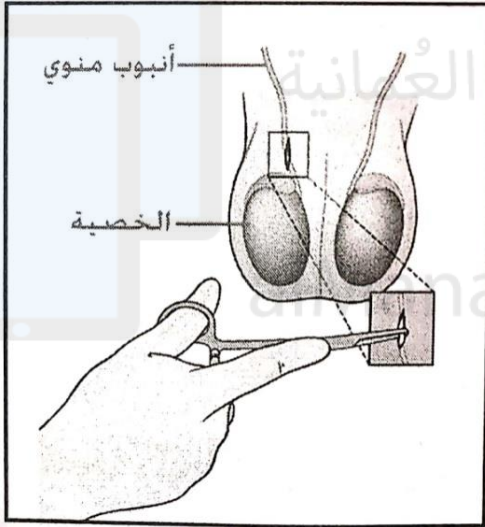
من خلال القذف خارج المهبل

3 ( ما اسم الوسيلة المتبعة لمنع الحمل في كلا الحالتين الآتيتين:

أ. تمنع تكوين البويضات.

ب. تمنع انغراس البويضة المخصبة داخل بطانة الرحم.

أ	أقراص منع الحمل.
ب	اللولب.



4 ( يوضح الشكل المقابل إحدى تقنيات تنظيم النسل.

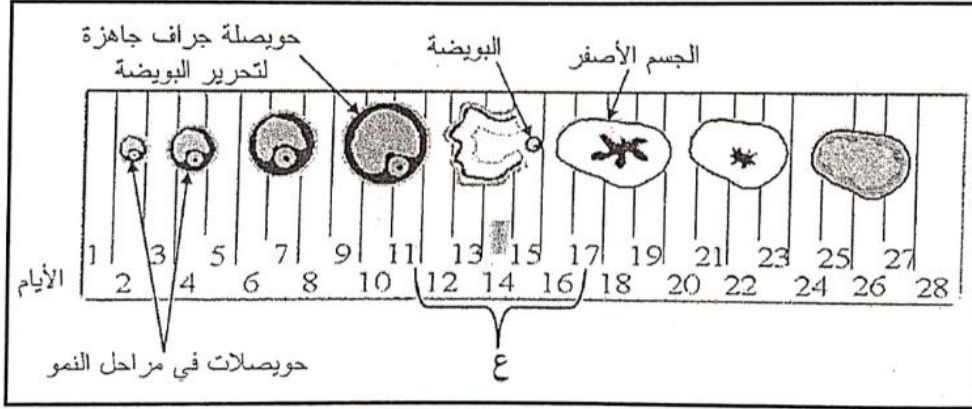
أ) سمّ التقنية المستخدمة في الشكل المقابل.

ب) كيف تؤدي هذه التقنية إلى تنظيم النسل؟

أ) الخصي.

ب) يتم بقطع الأنابيب المنوية، حيث لا يسمح بتدفق الحيوانات المنوية عبر البربخ إلى الإحليل.

5) يوضح المخطط التالي مراحل حدوث عملية الإباضة في أنثى الإنسان خلال 28 يوماً.



- (أ) في أي عضو من الجهاز التناسلي تحدث هذه المراحل؟  
(ب) هل يمكن أن يتم تنظيم النسل طبيعياً في الأيام المشار إليها بالرمز (ع)؟ علل إجابتك.

(أ) المبيض.  
(ب) نعم؛ وذلك عند الجماع يجب القذف خارج المهبل أو الامتناع عن الجماع خلال فترة الإباضة.

6) اذكر ثلاث وسائل تمنع الحيوانات المنوية من الاتحاد بالبويضة.

١. الواقي الذكري  
٢. الحواجز الفشائية  
٣. مبيد الحيوانات المنوية  
٤. اللولب  
٥. أقراص منع الحمل  
٦. العمليات الجراحية

- 7) ترغب حنان في التوقف عن الحمل وذلك بسبب ظروفها الصحية، وقد نصحتها الطبيبة المختصة بطريقة لمنع الحمل من خلال إجراء عملية جراحية. كيف تتم هذه الطريقة؟

تتم عن طريق قطع وربط قناة البيض بشدة بحيث لا تسمح بدخول البويضات المتكونة في المبيض إلى الرحم وأما بسد قناة البيض.

٨) يرغب زوجان في تنظيم النسل بدون استخدام وسائل صناعية، وقد نصحهما الطبيب باستخدام طريقتين لتنظيم النسل مرتبطين بالدورة الشهرية. ما الطريقتان اللتان نصحهما بها الطبيب؟

- الامتناع عن الجماع خلال فترة الإباضة والتي تمتد من اليوم العاشر بعد الانتهاء من الدورة الشهرية إلى اليوم السابع عشر.  
- القذف خارج المهبل عند الجماع أثناء فترة الإباضة.

٩) رغب زوجان تنظيم النسل بالطريقة الصناعية، فاخترتا إحدى الطريقتين الآتيتين؟  
أ) أقراص منع الحمل.  
ب) اللولب.  
أي من الطريقتين الأنسب لمنع إفراز البويضة؟

**أقراص منع الحمل.**

١٠) يوضح الشكل المقابل إحدى تقنيات تنظيم النسل.



أ. سمّ التقنية المستخدمة في الشكل؟



ب. كيف تؤدي هذه التقنية إلى تنظيم النسل؟

أ	ربط قناة البيض/ قناة فالوب
ب	لأنها تقوم بعدم السماح بدخول البويضات إلى الرحم

(11) استدل من خلال الصور الآتية على اسم وطريقة تنظيم النسل.

اسم أو وصف الطريقة	نوع الطريقة (طبيعية أم صناعية)
	أ. _____
حساب أيام الدورة الشهرية لتحديد فترة الإباضة	_____
	ب. _____
_____	ج. _____

طبيعية.	أ
زرع لولب شكله حلقي أو حلزوني في الرحم عن طريق المنظار.	ب
صناعية.	ج