

شكراً لتحميلك هذا الملف من موقع المناهج العمانية



نموذج إجابة الاختبار القصير الثاني لدرس خلايا جهاز المناعة

[موقع المناهج](#) ⇨ [المناهج العمانية](#) ⇨ [الصف الثاني عشر](#) ⇨ [أحياء](#) ⇨ [الفصل الثاني](#) ⇨ [الملف](#)

تاريخ إضافة الملف على موقع المناهج: 03:44:40 2024-05-04

إعداد: حامد مجاهد

التواصل الاجتماعي بحسب الصف الثاني عشر



اضغط هنا للحصول على جميع روابط "الصف الثاني عشر"

روابط مواد الصف الثاني عشر على تلغرام

[الرياضيات](#)

[اللغة الانجليزية](#)

[اللغة العربية](#)

[التربية الاسلامية](#)

المزيد من الملفات بحسب الصف الثاني عشر والمادة أحياء في الفصل الثاني

[اختبار قصير ثاني لدرس خلايا جهاز المناعة](#)

1

[اختبار عملي](#)

2

[ملخص شرح درس التصنيف](#)

3

[أسئلة مترجمة من كامبريدج لدرس العوامل المحددة لعملية التمثيل الضوئي](#)

4

المزيد من الملفات بحسب الصف الثاني عشر والمادة أحياء في الفصل الثاني

[أسئلة مترجمة من كامبريدج لدرس مرحلة التفاعلات غير
المعتمدة على الضوء](#)

5

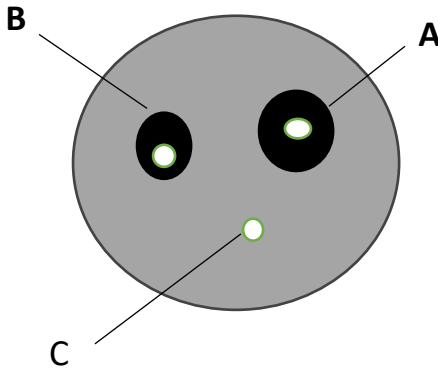
الاختبار القصير الثاني لمادة الأحياء

الاسم :	الصف : الثاني عشر
التاريخ :	١٠

- 1- مرض الملاريا من الأمراض التي تنتشر في المناطق الأستوائية وشبه الأستوائية [1]
ماهو المسبب المرضي للملاريا ونوعه
ظلل الاجابة الصحيحة

نوعه	المسبب المرضي	
فيروس	HIV	○
بكتريا	البلازموديوم	○
بكتريا	المتفطرة البقرية	○
أوليات	البلازموديوم	●

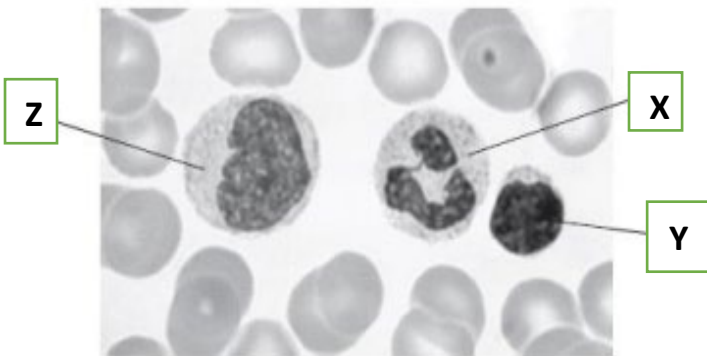
- الشكل (1) اجري فحص حساسية لثلاث مضادات حيوية (A- B -C) علي بكتريا ممرضة [2]
2- حدد أي هذه المضادات أكثر فاعلية علي البكتريا (A)



- 3- أي هذه المضادات الحيوية يعتقد أن يكون البنسلين إذا كانت الـ الممرضة هي المتفطرة السلية فسر أجاتك
المضاد الحيوي (C)

التفسير: لأن جدار خلية هذه البكتريا السميك ليس منفذا جدا، إضافة إلى وجود جين في هذه البكتريا يشفر لإنزيم يحفز تكسير البنسلين.

- الشكل (2) تظهر الصورة المجهرية مسحة من الدم ويتضح بها الخلايا (X , Y ,Z) [2]



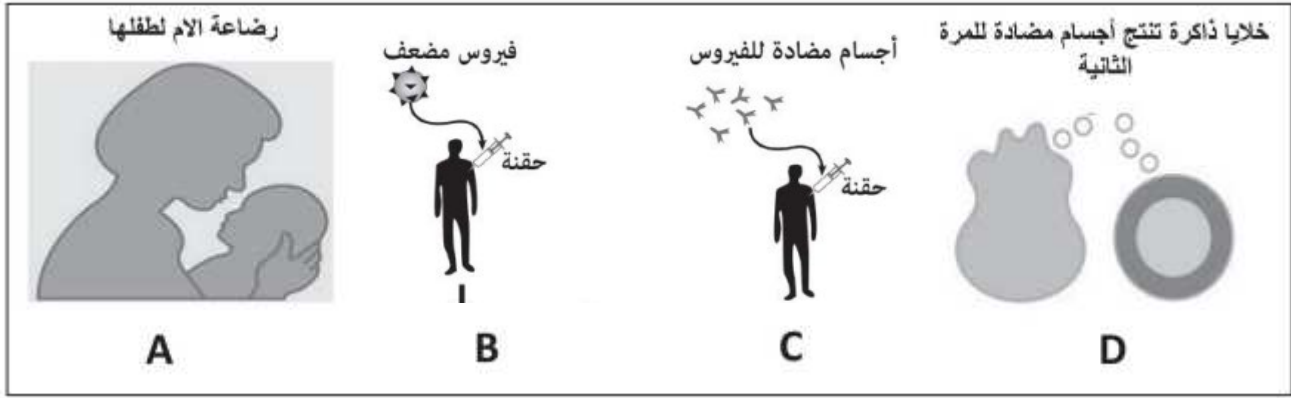
- 4- الخلايا التي تنجذب كيميائيا لمادة الهيستامين (X)

- 5- الخلايا التي بعد تمايزها ونضجها تكون الأجسام المضادة (Y)

- 6- علل: أحتواء الخلايا البلعمية علي عدد كبير من الليسوسومات. [1]
تندمج الليسوسومات مع الفجوات البلعمية مطلقة إنزيمات تحطم المسببات المرضية.

7- توضح الاشكال (A , B ,C ,D) اشكال المناعة

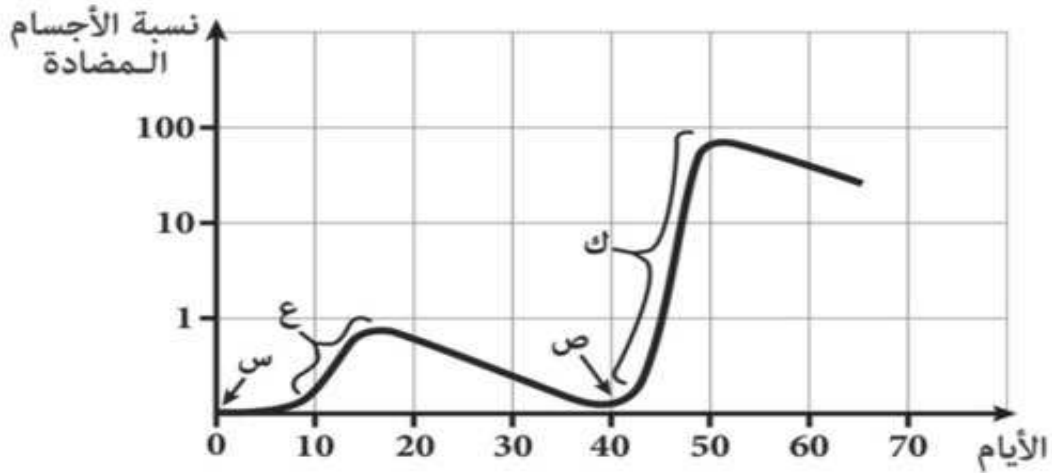
[1]



أي البدائل الآتية يعبر عن كل رمز من الأشكال (ظلل الأجابة الصحيحة)

أشكال المناعة				
سلبية صناعية	سلبية طبيعية	إيجابية صناعية	إيجابية طبيعية	
D	C	B	A	<input type="radio"/>
D	B	C	A	<input type="radio"/>
C	A	B	D	<input checked="" type="radio"/>
B	C	A	D	<input type="radio"/>

8- يوضح الشكل الآتي الأستجابة المناعية لشخص تعرض لمسبب مرضي مرتين متتاليتين: [3]



8- ما الذي تشير إليه البيانات (س) و(ص) و(ع) و(ك)

س: الغزو الأول للأنتجين , ص: الغزو الثاني للأنتجين , ع: الإستجابة الأولية , ك: الإستجابة الثانوية

9- اشرح التغيرات التي تحدث في تركيز الأجسام المضادة متناولا في أجابتك البيانات (س) و(ص) و(ع) و(ك) في تكون أول استجابة الاستجابة الأولية بطيئة، لوجود عدد قليل جدا من الخلايا البائية المتخصصة بالأنتجين هذا في هذه المرحلة. وتكون الاستجابة الثانوية أسرع، لوجود العديد من خلايا الذاكرة، التي تنقسم وتتمايز بسرعة إلى خلايا بلازمية. يزداد عدد الخلايا في كل نسيلة منتقاة من الخلايا البائية أثناء الاستجابة الأولية، حيث يوجد العديد من الخلايا البائية المتخصصة بالمسبب المرضي الذي غزا الجسم.

انتهت الأسئلة مع اطيب تمنياتي لكم بالتفوق و النجاح ،،،