

شكراً لتحميلك هذا الملف من موقع المناهج العمانية



ملخص شرح تقنيات في تكاثر الإنسان

موقع المناهج ← المناهج العمانية ← الصف الثاني عشر ← علوم وبيئة ← الفصل الثاني ← الملف

التواصل الاجتماعي بحسب الصف الثاني عشر



روابط مواد الصف الثاني عشر على تلغرام

[الرياضيات](#)

[اللغة الانجليزية](#)

[اللغة العربية](#)

[التربية الاسلامية](#)

المزيد من الملفات بحسب الصف الثاني عشر والمادة علوم وبيئة في الفصل الثاني

[أسئلة امتحانية على درس طاقة المد والحزر مع نموذج الإجابة](#)

1

[أسئلة امتحانية على درس الطاقة الحرارية الأرضية مع نموذج الإجابة](#)

2

[أسئلة امتحانية على درس الاندماج النووي مع نموذج الإجابة](#)

3

[ملخص شرح درس الطاقة الحرارية الأرضية](#)

4

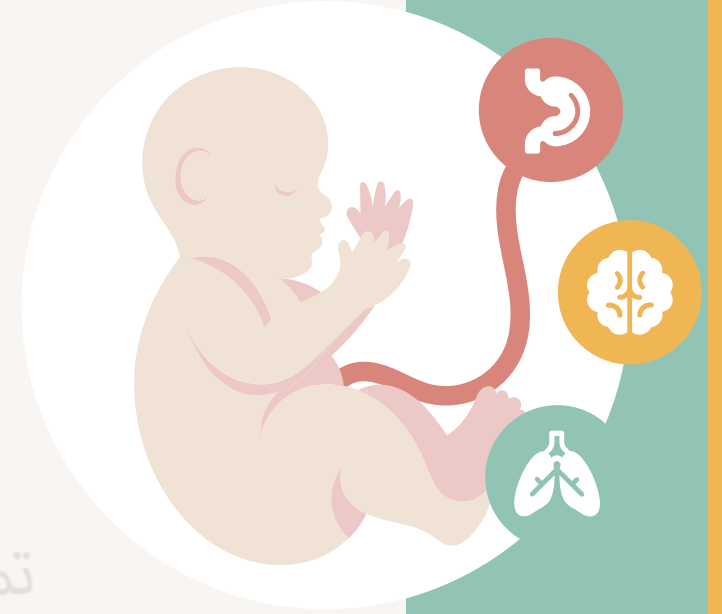
[ملخص شرح درس الاندماج النووي](#)

5

تقنيات في تكاثر الإنسان

(الاصصاب خارج الجسم)

تم تحميل هذا الملف من
موقع المناهج العُمانية



أطفال الأنابيب



تحميل هذا الملف من
موقع المناهج العمانية

٣. كم تستغرق هذه العملية؟

من يومين إلى خمسة أيام

١. ما المقصود بأطفال الأنابيب؟

هو إخصاب البويضة بالحيوان المنوي في أنبوبة اختبار

٢. ما هي خطوات عمل الأنابيب؟

١. أخذ البويضات الناضجة من المبيض بواسطة جهاز سحب البويضات

٢. توضع البويضات المسحوبة مع الحيوانات المنوية النشطة في الأنبوبة ليتم تخصيبها

٣. تعاد البويضة المخصبة إلى الأم

٤. ما هي مميزاتها؟

١. تتيح إمكانية اختيار أفضل الأجنة لنقلها إلى الأم

٢. تعطي مجالاً أكبر لاحتمال الحمل في الدورة الواحدة لأنه يمكن نقل أكثر من جنين واحد إلى رحم الأم

تم تحميل هذا المحتوى من موقع المناهج العمانية

٥. متى تستخدم هذه التقنية؟

١. كلا الزوجين قادرين على إنتاج الأمشاج

٢. النساء اللواتي تكون قناتي البيض لديهن مغلقتين أو تالفتين بحيث لا تسمحان للحيوانات المنوية بالوصول للبويضة لإخصابها

٣. تفيد الرجال الذين يعانون من العقم نتيجة نقص الحيوانات المنوية أو بطء حركتها حيث توضع الحيوانات المنوية في مكانها الصحيح وفي أقل وقت ممكن ومع البويضة مباشرة

٤. حالات العقم غير معروفة السبب

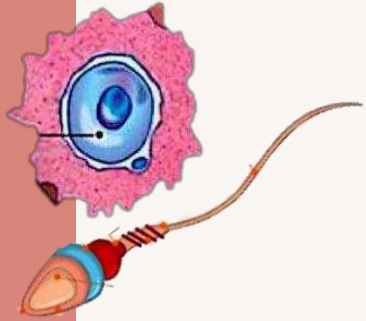
٥. النساء المصابات بمرض البطانة الرحمية

٦. الرجال الذين تتولد لديهم أجسام مضادة للحيوانات المنوية

طرق أخرى للإخصاب خارج الجسم

١. طريقة زراعة الأجنة في
المهبل

٢. الحقن المجهري للبويضة



مركز بيرهه للبيوت من

موقع المناهج العُمانية

طريقة زراعة الأجنة في المهبل

ما هي خطوات زراعة الأجنة في المهبل؟

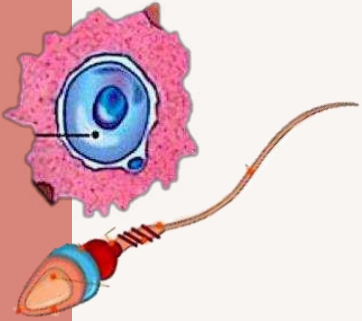
١. تجمع البويضات وتوضع مع السائل المنوي في أنبوب يحتوي على مادة خاصة لنمو الأجنة

٢. يوضع هذا الأنبوب في المهبل ويثبت في مكانه بواسطة سداد خاص

٣. يزال السداد والأنبوب من المهبل بعد يوم أو يومين

٤. تفحص المكونات داخل الأنبوب للتأكد من حدوث الإخصاب

٥. تنتقل اللاقحة إلى رحم الأم



ICSI الحقن المجهرى للبويضة

ما هي أسباب العقم التي تعتبر

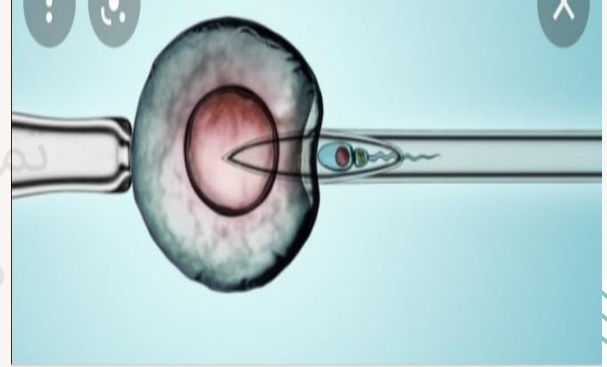
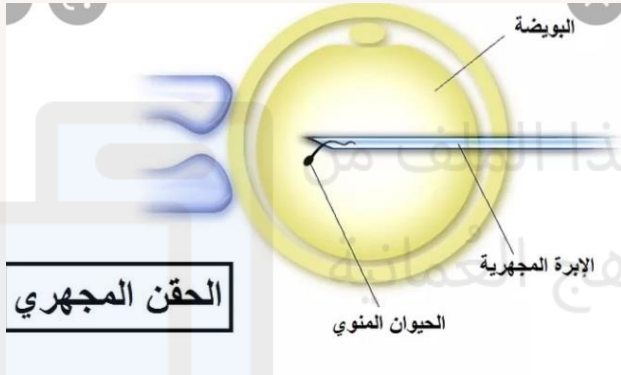
هذه الطريقة حل مثالي لها؟

الرجال الذين عندهم قلة في
الحيوانات المنوية بشكل كبير أو
حيواناتهم المنوية غير نشطة

ما المقصود بالحقن

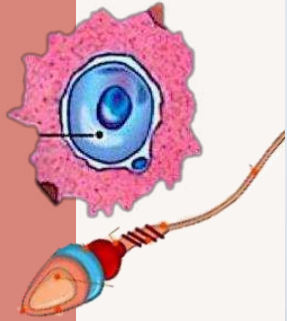
المجهرى للبويضة؟

هي طريقة يتم فيها حقن
الحيوان المنوي داخل
سيتوبلازم البويضة

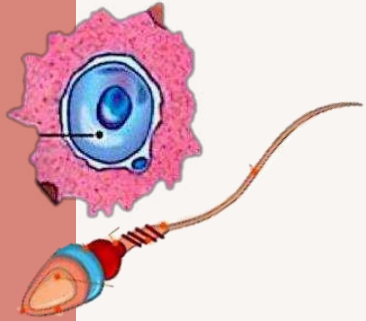
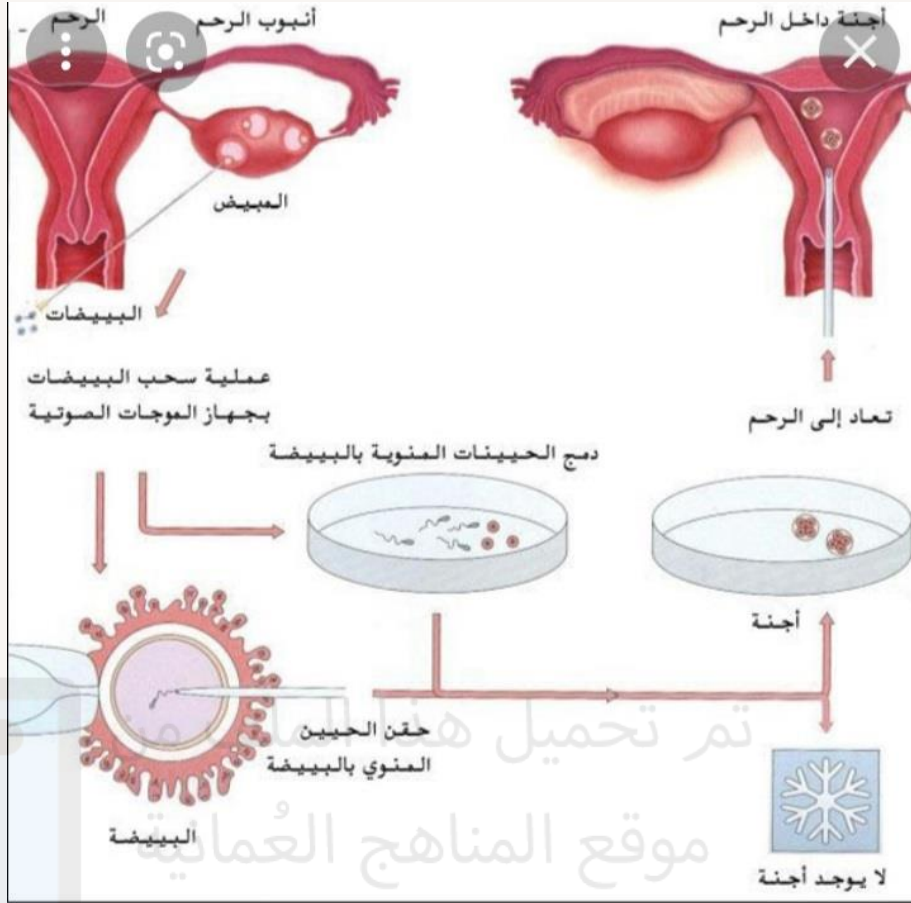


الحقن المجهري للبويضة

مراحل الحقن المجهري

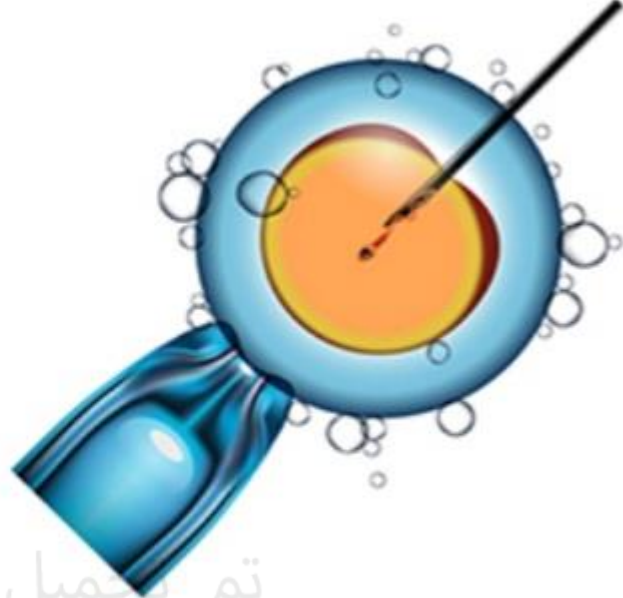
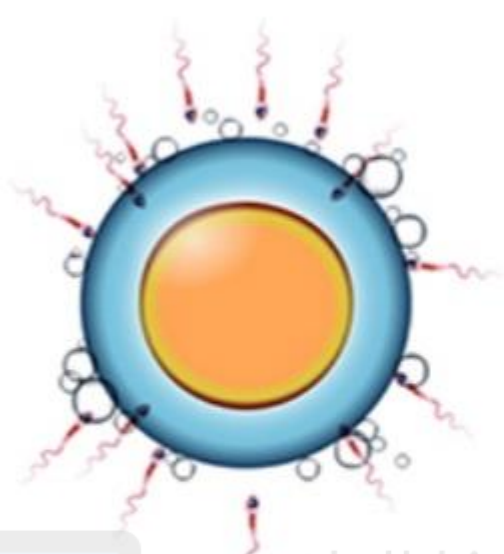


موقع المنافع العمانية
نقد عميل هذا كمن



أطفال الأنابيب (IVF)

الحقن المجهرى (ICSI)



اختراق الحيوان المنوي داخل البويضة
بعد إضافة الحيوانات المنوية

حقن الحيوانات المنوية في البويضة
تحت التحكم المجهرى

تم تحميل هذا الملف من

المناهج التعليمية

ووقع

الحقن المجهري للبويضة



حمله من

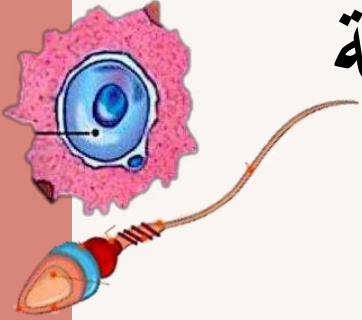
موقع المناهج العمانية

التقانة الحديثة في تشخيص العقم

١. جهاز الأمواج فوق الصوتية

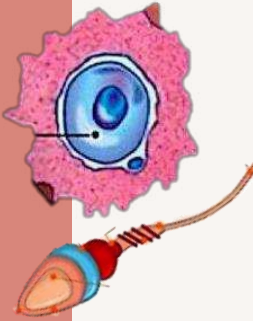
٢. جهاز دوبلر للأمواج فوق الصوتية

٣. أشعة الرحم الملونة



تم تحميل هذا الملف من
موقع المناهج العُمانية

جهاز الأمواج فوق الصوتية



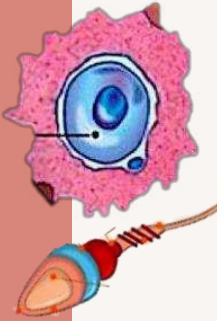
١. يستخدم في تصوير الأعضاء الداخلية للجسم مثل الرحم ، المبيض ، الخصيتين ، البروستاتا ، الكبد ، الكليتين .
المرارة
٢. كما يستخدم في متابعة نمو الجنين أثناء الحمل

تم تحميل هذا الملف من

موقع المناهج التعليمية

جهاز دوبلر للأمواج فوق الصوتية

جهاز حديث من
أجهزة تشخيص العقم
ما زالت البحوث
الجارية لتقييم مدى
الإستفادة



تم تحميل هذا الملف من
موقع المناهج الإلكترونية

H.S.G أشعة الرحم الملونة

تدخل مادة ملونة من خلال أنبوب إلى عنق الرحم وتؤخذ عدة صور شعاعية مع مراقبة مباشرة لمرور السائل على الشاشة وبالتالي يمكن الكف عن أي انسداد في قناة البيض لأن المادة الملونة لن تمر

مركز التحليلات الطبية من

موقع المناهج العمانية

تقنيات تسهم في متابعة تطور الجنين ونموه

ما المقصود بالأطفال الخدج؟

هم الأطفال الذين ولدوا قبل إتمامهم لفترة الحمل (٩ أشهر) وهذا يؤثر على نضج تكوين بعض أعضاء وأجهزة الجسم

يستخدم لرعاية الأطفال الخدج حاضنة خاصة توفر لهم الأكسجين ودرجة الحرارة الملائمة والبيئة المعقمة

تم تحميل هذا الملف من

موقع المناهج العُمانية

يعاني زوجان من عدم القدرة على الإنجاب بسبب عدم قدرة الحيوانات المنوية للزوج على الدخول إلى البويضة رغم كثرة عددها.

أ. فسر فشل هذه الحيوانات المنوية في الوصول إلى البويضة .

ب. ما التقنية التي يمكن أن يستعملها هذان الزوجان لإتمام عملية الإخصاب ؟

٢ (تتوعد الطرق التي تستخدم لتطوير عملية الاخصاب خارج الجسم ومنها الطريقة التي يوضحها الشكل المقابل. في ضوء العبارة السابقة أجب عن الأسئلة الآتية:-

١- سم الطريقة التي يوضحها الشكل المقابل.



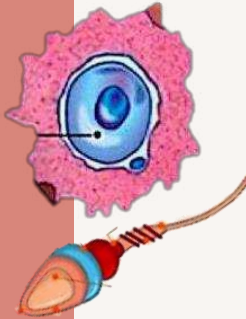
.....

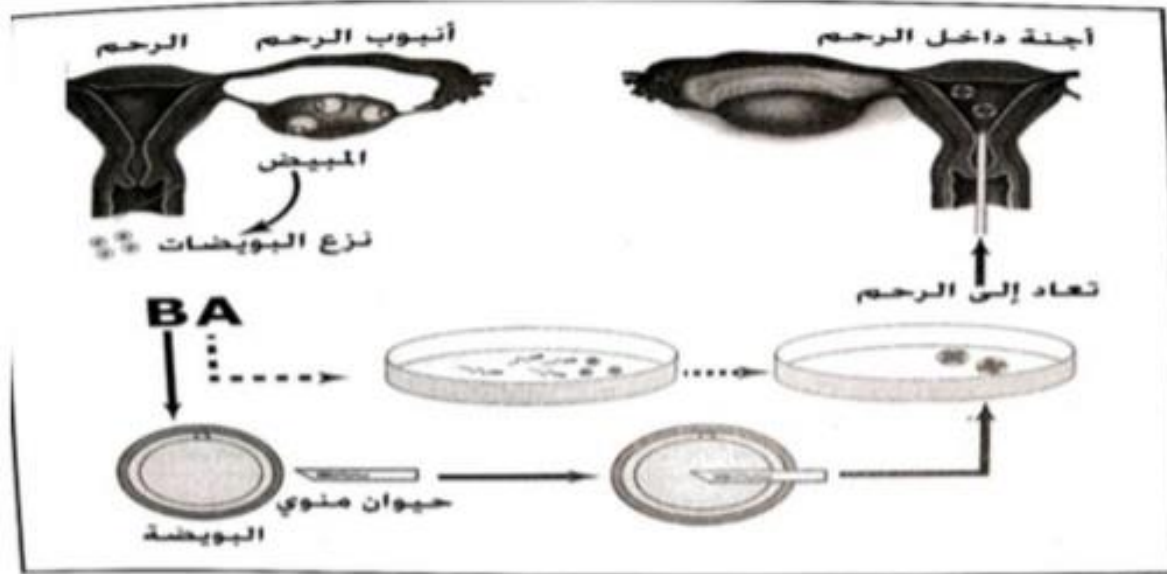
٢- متى يلجأ الأطباء إلى هذه الطريقة؟ تحميل هذا الملف من

.....

موقع المناهج العُمانية

٣- كيف تتم هذه الطريقة؟





(سمّ التقنيتين المشار إليهما بالرمزين (A) و (B))

(ب) اذكر سببين لاستخدام التقنية (B).

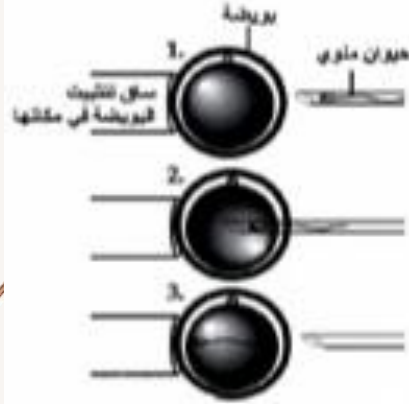
تحميل هذا الملف من

موقع المناهج العمانية

نشاط لاصفي (4)

يمثل الشكل المقابل تقانة الحقن المجهري للبويضة.

أ. صف هذه الطريقة من خلال الشكل.

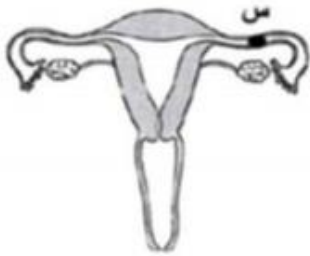


ب. اذكر حالة واحدة من حالات العقم يلجأ إليها الرجل لاستخدام هذه الطريقة.

الطريقة الأكثر نجاحاً لعلاج الرجال الذين يشكون من قلة الحيوانات المنوية بشكل كبير هي:

- زراعة الأجنة في مهبل الأنثى.
 - الحقن المجهري للبويضة.
 - جهاز منظار الرحم.
- تحميل هذا أطفال الأنايب، من

موقع المناهج العمانية



يوضح الشكل المقابل الجهاز التناسلي عند المرأة.
إذا حدث انسداد تام عند النقطة (س)، فكم عدد البويضات
المنتجة خلال عام، إذا علمت أن عملية الإخصاب لم تحدث لها
خلال هذه المدة؟

- 0 6
12 24

امرأتان (A) و (B) مصابتان بالعقم، (A) عندها فشل في عمل المبيضين، و (B) تعاني من مشاكل
تمنع من وصول الحيوان المنوي إلى البويضة. ما سبب العقم لكل منهما؟

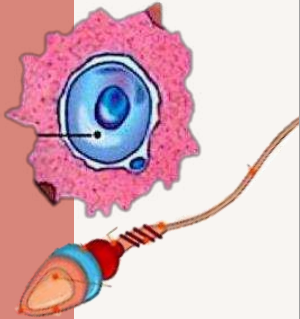
(B)	(A)	
انسداد قناتي البيض	تكيسات على المبيضين	<input type="checkbox"/>
تكيسات على المبيضين	انسداد قناتي البيض	<input type="checkbox"/>
انسداد قناتي البيض	انسداد قناتي البيض	<input type="checkbox"/>
تكيسات على المبيضين	تكيسات على المبيضين	<input type="checkbox"/>



يوضح الشكل المقابل الجهاز التناسلي لامرأة ليس لديها القدرة
على الإنجاب.

ما سبب العقم؟

- تكيسات المبيض.
انسداد قناتي البيض.
التصاقات بطاقة الرحم.
تشوه قناتي البيض.



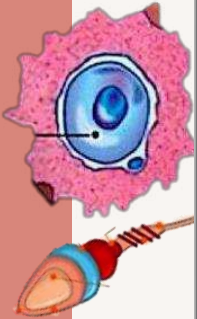
تعافي إحدى النساء من عدم مقدرة المبيض الأيمن على إنتاج البويضات .

١- هل يمكن لهذه المرأة الإنجاب ؟

نعم لا (ظلل رمز البديل الصحيح)

٢- فسر إجابتك.

٣- ماذا يحدث لجدار رحم المرأة إذا فشل أي من الحيوانات المنوية في تخصيب البويضة ؟



تم تحميل هذا الملف من

موقع المناهج العُمانية