

تم تحميل هذا الملف من موقع المناهج العمانية



الملف ملخص الوحدة الأولى المحيط من حولنا

[موقع المناهج](#) ⇨ [المناهج العمانية](#) ⇨ [الصف الثاني](#) ⇨ [علوم](#) ⇨ [الفصل الأول](#)

روابط مواقع التواصل الاجتماعي بحسب الصف الثاني



روابط مواد الصف الثاني على تلغرام

[الرياضيات](#)

[اللغة الانجليزية](#)

[اللغة العربية](#)

[التربية الاسلامية](#)

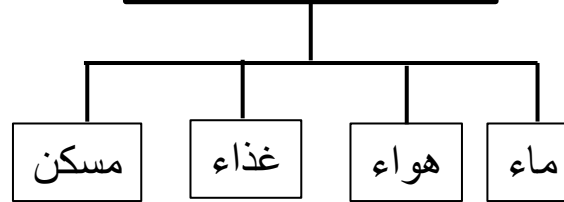
المزيد من الملفات بحسب الصف الثاني والمادة علوم في الفصل الأول

كتيب أسئلة المادة	1
شرح إكتشاف الصخور	2
دليل تقويمي في الفصل الأول حسب منهاج كامبريدج	3
كراسة أنشطة وتمارين الوحدة الأولى	4
ملخص جميع دروس الوحدة الأولى مع تدريبات	5

عنوان الدرس: ١ - ١ أماكن مختلفة للعيش

** تعريف البيئة : هي المكان الذي يعيش فيه الكائن الحي ويوجد فيه كل احتياجاته.

احتياجات الكائن الحي



أنواع البيئات التي تعيش فيها الكائنات الحية



عنوان الدرس: ١ - ١ أماكن مختلفة للعيش

البيئات المختلفة تنقسم إلى:

بيئات رطبة

بيئات جافة

مواصفاتها:

- ١- بها الكثير من الماء والكثير من النباتات والكثير من الحيوانات.
- ٢- يسهل عيش الكائنات الحية فيها.

مواصفاتها:

- ١- بها القليل من الماء والقليل من النباتات والقليل من الحيوانات.
- ٢- يصعب عيش الكائنات الحية فيها.

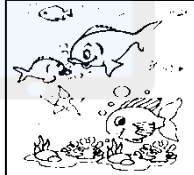
مثل

مثل

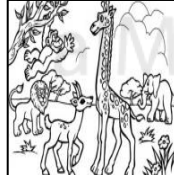
البيئة النهرية



البيئة البحرية



بيئة الغابات



بيئة المزارع
والحقول



بيئة الصحاري الجليدية



البيئة الجبلية



البيئة الصحراوية



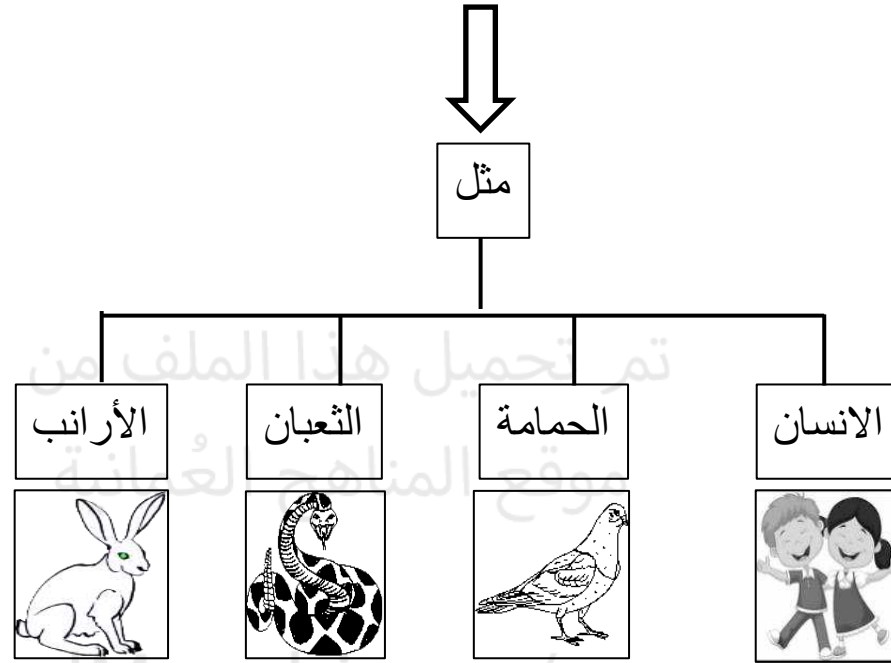
معلومة عامة:

الصحاري الجليدية : يقصد بها الصحاري المغطاة بالجليد طوال السنة ونادرا ما يحدث له ذوبان ويندر فيها المياه ويصعب عيش الكائنات الحية فيها

عنوان الدرس: ١ - ١ أماكن مختلفة للعيش

** الحيوانات والنباتات لا تستطيع العيش إلا في بيئات تتوفر فيها احتياجاتها الأساسية من (الماء والهواء والغذاء والمأوى المناسب).

** تعيش بعض الكائنات الحية في بيئات متعددة ومختلفة لأنها تستطيع أن تتأقلم وتتكيف في تلك البيئات .
(أي أنها تستطيع ان تلبي احتياجاتها من الماء والهواء والغذاء من البيئة الرطبة أو الجافة أو الحارة أو الباردة).



** يقصد بالتكيف هو: مجموعة الصفات التي يمتلكها الكائن الحي وتساعد على الحصول على احتياجاته من الماء والهواء والغذاء و التكاثر والبقاء حياً في البيئة التي يعيش فيها.
** هذه الصفات قد تكون في شكل جسم الكائن الحي أو لونه أو درجة تحمل جسمه للحرارة والبرودة والجفاف وقلة الماء مثلاً.

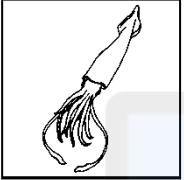
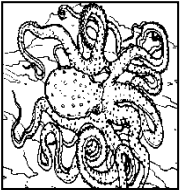
عنوان الدرس: ١ - ١ أماكن مختلفة للعيش

** تعيش بعض الكائنات في بيئات معينة فقط (أي لا تستطيع العيش في بيئة أخرى)

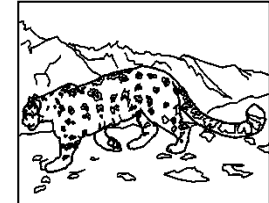
مثل

حوت العنبر

النمر الثلجي



غذاءه

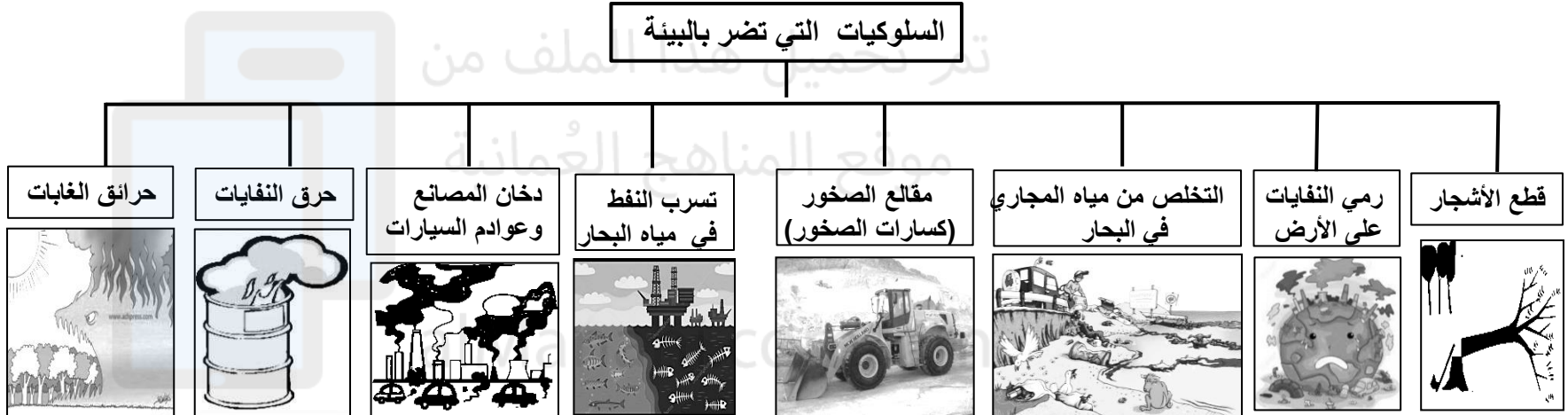
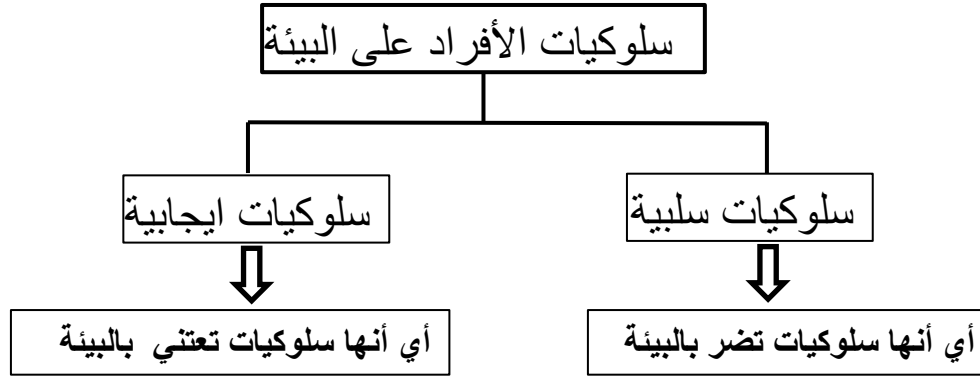


يعيش في البحار والمحيطات بعيداً عن الجليد لأنها تتغذى على الحبارت العملاقة وهذه الحبارت تعيش في اعماق البحار والمحيطات ولا تتواجد على شواطئ البحار.

يعيش في المرتفعات الجبلية

معلومات عامة:
- المحيطات أوسع وأكبر من البحار.
- تتميز المرتفعات الجبلية بالحرارة المنخفضة وتراكم الثلوج على قمم هذه المرتفعات.

عنوان الدرس: ١ - ٢ هل يمكننا العناية ببيئتنا؟



- العناية بالبيئة مسؤولية الأفراد والحكومات جميعا.
- المجموعات البيئية : هي مجموعات من الأفراد يعتنون بالبيئة.

عنوان الدرس: ١ - ٢ هل يمكننا العناية ببيئتنا؟

سلوكيات تعتنى بالبيئة



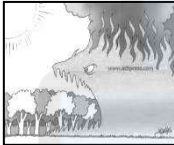
عنوان الدرس: ١ - ٢ هل يمكننا العناية بيئتنا؟

أنواع التلوث

التلوث الهوائي



دخان المصانع والسيارات

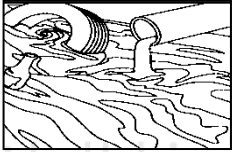


حرائق الغابات

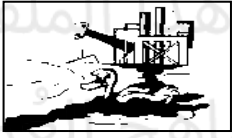


حرق النفايات

التلوث المائي



سكب مياه المجاري في الماء

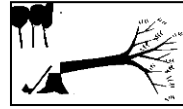


تسرب النفط والزيوت في البحار

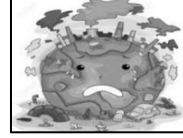


التخلص من النفايات في المياه

تلوث اليابسة



قطع الأشجار



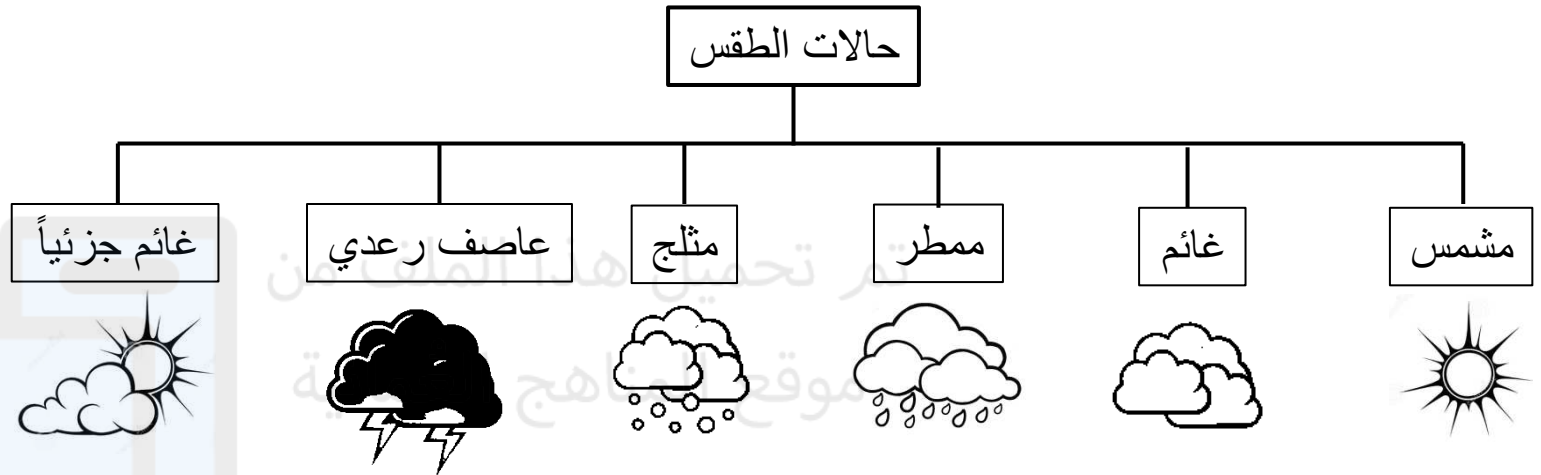
رمي النفايات على الأرض



مقالع الصخور (كسارات الصخور)

يعرف الطقس بأنه : تغير في درجات الحرارة وكمية الامطار وحركة الرياح والغيوم وأشعة الشمس.

** حالة الطقس تتغير يوميا وباستمرار وليست ثابتة على حالها



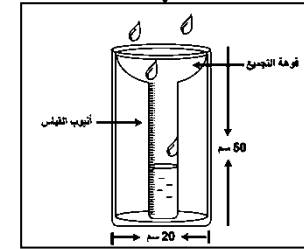
** قوس المطر : يظهر بعد المطر أو خلال سقوط المطر والشمس مشرقة

مقياس المطر

استخداماته

يقاس به كمية الأمطار المتساقطة

شكله



كمية الأمطار المتساقطة يمكن وصفها بأنها:

خفيفة

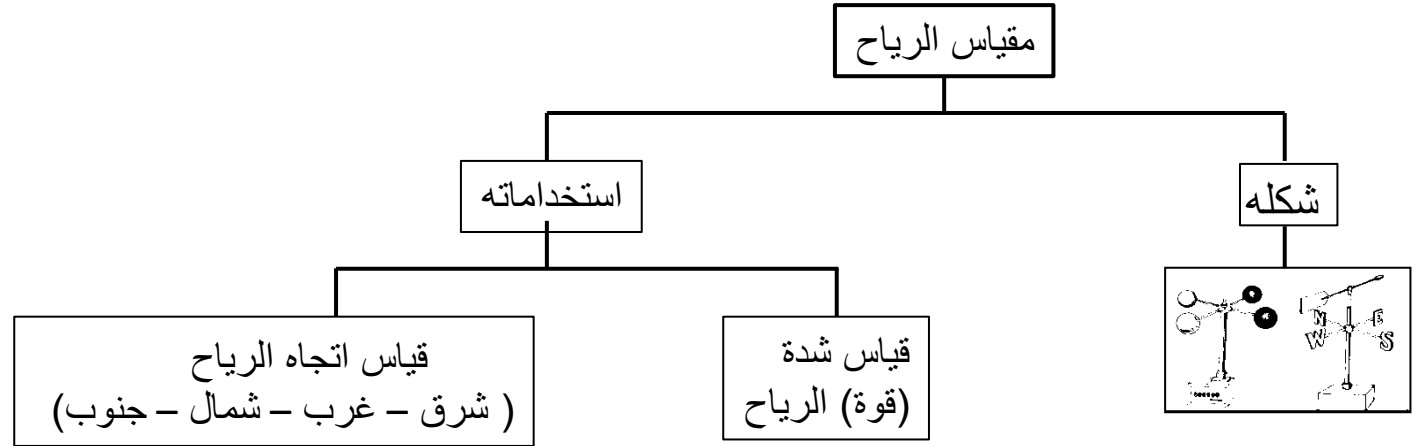
متوسطة

غزيرة
(أي كثيره)

تم تحميل هذا الملف من

موقع المناهج التعليمية

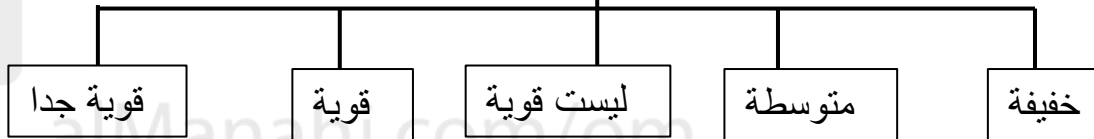
almanahj.com

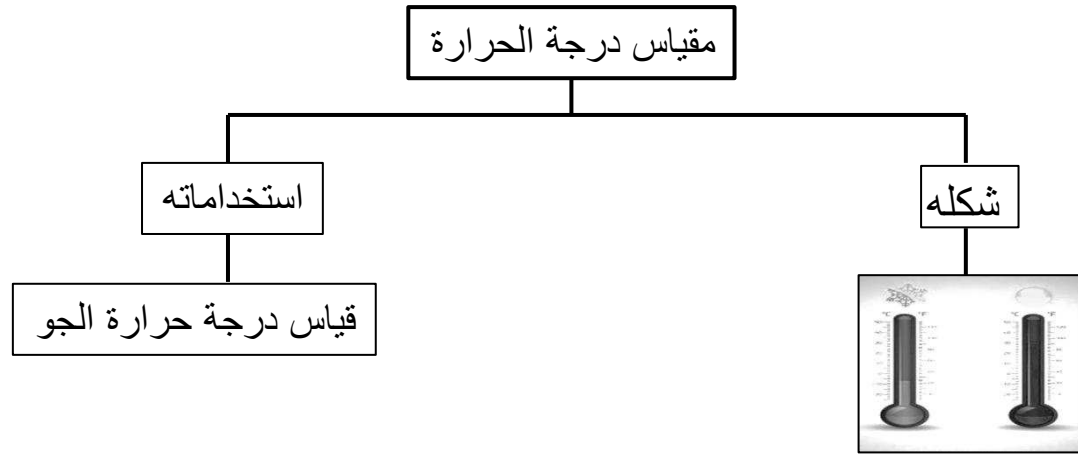


تم تحميل هذا الملف من

www.Manalij.com/om

توصف شدة (قوة) الرياح بأنها :





يمكن أن نصف الطقس بأنه:

بارد

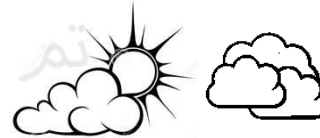
دافئ

حار

في الطقس الممطر
والمثلج

في الطقس الغائم
والغائم جزئياً

في الطقس المشمس



** على مدار السنة نرتدي ملابس مختلفة تناسب حالة الطقس التي نكون فيها ، مثلاً:



١- في الطقس الحار نرتدي ملابس خفيفة ،
لأن درجة الحرارة مرتفعة.



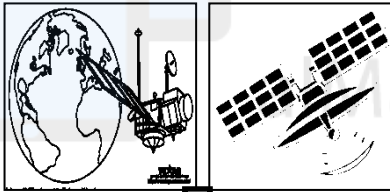
٢- في الطقس البارد نرتدي ملابس ثقيلة ،
لأن درجة الحرارة منخفضة.

أنواع الطقس القاسي



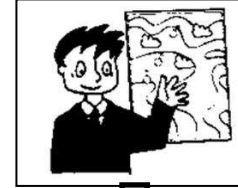
نتعرف على حالة الطقس عن طريق:

الاقمار الاصطناعية



الاقمار الاصطناعية : يتم وضعها في الفضاء الخارجي حتى تتمكن من جمع المعلومات عن الأرض

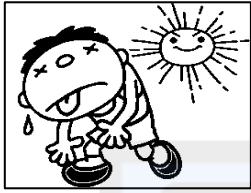
مراقب الطقس



مراقب الطقس: هو الشخص المختص الذي يخبرنا كيف ستكون حالة الطقس

احتياطات الأمن والسلامة في حالات الطقس القاسي:

موجات الحر



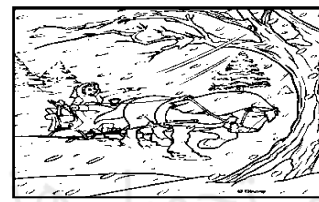
- عدم الخروج في الشمس.
- ارتداء الملابس الخفيفة.
- تناول المشروبات الباردة.
- حمل مظلة للوقاية من الشمس في حالة الخروج من المنزل.

العواصف الرملية



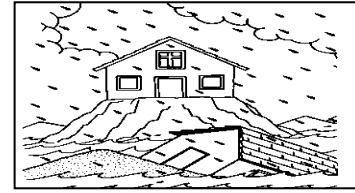
- عدم الخروج من المنزل إلا للضرورة.
- ارتداء الكمامات للوقاية من الغبار.
- ارتداء النظارات لحماية العين من الغبار.

العواصف الثلجية



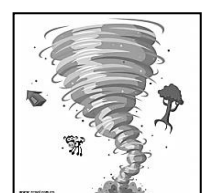
- عدم الخروج من المنزل إلا للضرورة.
- ارتداء الملابس الثقيلة.
- تناول المشروبات الساخنة.

في حالة العواصف المطرية



- عدم الخروج من المنزل إلا للضرورة.
- ارتداء الملابس الثقيلة.
- تناول المشروبات الساخنة.

في حالة الإعصار



- عدم الخروج من المنزل.
- الجلوس في أماكن آمنة.

الوحدة الاولى : المحيط من حولي

١- اجري مجموعة من الطلاب دراسة حول أعداد الحيوانات والنباتات في مكانين مختلفين، ودونوا ملاحظاتهم على شكل جدول.

المكان/ الأعداد	أعداد النباتات	أعداد الحيوانات
أ	٦	٧
ب	٣٠	٥٠

١- أي المكانين تتوقع أن يكون بيئة جافة؟ (اختر الإجابة الصحيحة)

أ ب

أ ب

- برر سبب اختيارك.

٢- برر/ تتواجد الحيوانات و النباتات بأعداد كبيرة في المكان (ب) ؟

٣- السلحفاة من الكائنات التي تعيش في؟

بيئة صحراوية بيئة رطبة

بيئة جبلية بيئة جافة

الوحدة الاولى : المحيط من حولي

١- اجري مجموعة من الطلاب دراسة حول أعداد الحيوانات والنباتات في مكانين مختلفين، ودونوا ملاحظاتهم على شكل جدول.

المكان/ الأعداد	أعداد النباتات	أعداد الحيوانات
أ	٦	٧
ب	٣٠	٥٠

١- أي المكانين تتوقع أن يكون بيئة جافة؟ (اختر الإجابة الصحيحة)

أ ب

أ ب

- برر سبب اختيارك.

٢- برر/ تتواجد الحيوانات و النباتات بأعداد كبيرة في المكان (ب) ؟

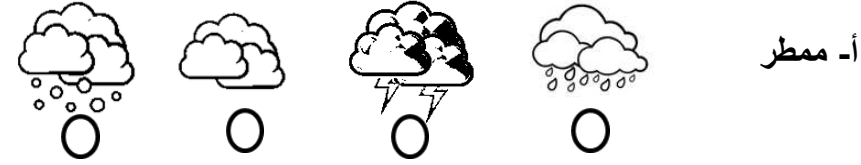
٣- السلحفاة من الكائنات التي تعيش في؟

بيئة صحراوية بيئة رطبة

بيئة جبلية بيئة جافة

الوحدة الاولى : المحيط من حولي

١- ظلل حالة الطقس المناسبة لكل مصطلح:



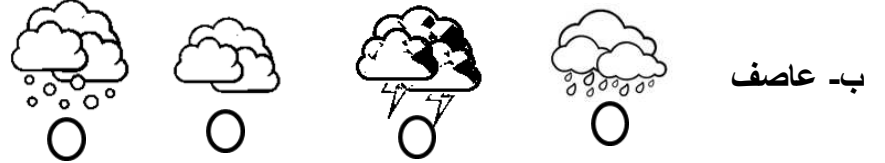
٢- قام أحمد بدراسة مكان (أ) في مدرسته ووجد فيه ثلاث خفافس ودودتان و فراشة ثم درس مكان (ب) في مدرسته ولم يجد فيه أي كائن. أي مكان أفضل للعيش؟

المكان (أ) المكان (ب)

لا يوجد مكان مناسب المكان (أ-ب)

الوحدة الاولى : المحيط من حولي

١- ظلل حالة الطقس المناسبة لكل مصطلح:



٢- قام أحمد بدراسة مكان (أ) في مدرسته ووجد فيه ثلاث خفافس ودودتان و فراشة ثم درس مكان (ب) في مدرسته ولم يجد فيه أي كائن. أي مكان أفضل للعيش؟

المكان (أ) المكان (ب)

لا يوجد مكان مناسب المكان (أ-ب)

الوحدة الاولى : المحيط من حولي

- ١- يحتاج الناس لتغيير الأثاث في منازلهم فيقومون
بقطع الأشجار لصنع الأثاث منها.
- تعتبر قطع الأشجار سلوك (اختار الإجابة الصحيحة)

○ مضر بالبيئة ○ يعتني بالبيئة

- ٢- اكتب حلا واحدا يمكن أن يساعد في حماية البيئة

- ٣- يستخدم مقياس المطر لقياس _____

- ٤- يستخدم مقياس الرياح لقياس _____

- ٥- يستخدم مقياس الحرارة لقياس _____

- ٦- في طقس مشمس وحرار أراد أمجد الخروج من منزله الى عمله،
عدد احتياطات الأمن والسلامة التي على أمجد الالتزام بها ليحافظ
على سلامته.

الوحدة الاولى : المحيط من حولي

- ١- يحتاج الناس لتغيير الأثاث في منازلهم فيقومون
بقطع الأشجار لصنع الأثاث منها.
- تعتبر قطع الأشجار سلوك (اختار الإجابة الصحيحة)

○ مضر بالبيئة ○ يعتني بالبيئة

- ٢- اكتب حلا واحدا يمكن أن يساعد في حماية البيئة

- ٣- يستخدم مقياس المطر لقياس _____

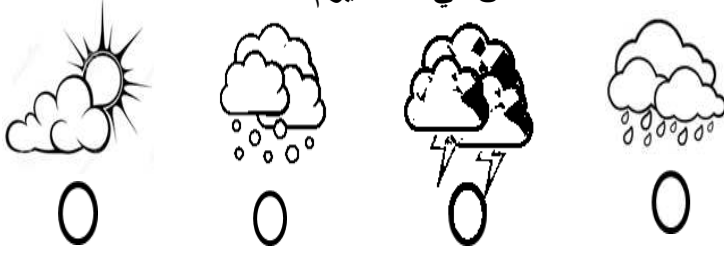
- ٤- يستخدم مقياس الرياح لقياس _____

- ٥- يستخدم مقياس الحرارة لقياس _____

- ٦- في طقس مشمس وحرار أراد أمجد الخروج من منزله الى عمله،
عدد احتياطات الأمن والسلامة التي على أمجد الالتزام بها ليحافظ
على سلامته.

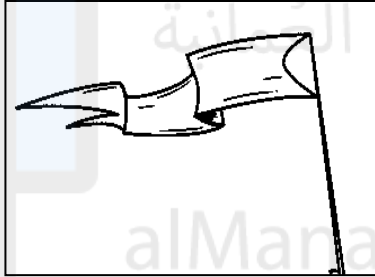
الوحدة الاولى : المحيط من حولي

١- دعا تميم اصدقائه يوماً للعب كره في جو ملائم للعب ،
كيف كانت حالة الطقس في ذلك اليوم؟



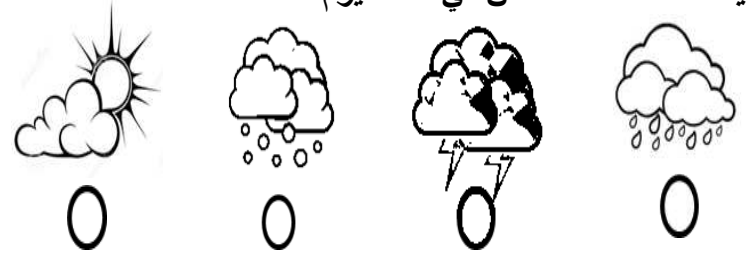
٢- يستطيع مراقبو الطقس التنبؤ بحالة الطقس القاسي
قبل وقوعها بأيام ، اذكر وسيلة واحدة تساعدكم على ذلك؟

٣- ما الذي يجعل العلم يرفرف؟



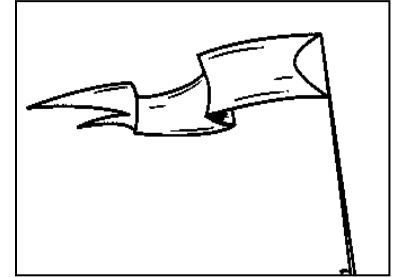
الوحدة الاولى : المحيط من حولي

١- دعا تميم اصدقائه يوماً للعب كره في جو ملائم للعب ،
كيف كانت حالة الطقس في ذلك اليوم؟



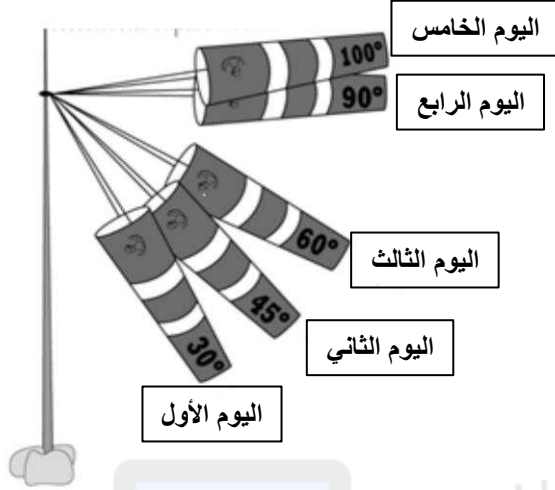
٢- يستطيع مراقبو الطقس التنبؤ بحالة الطقس القاسي
قبل وقوعها بأيام ، اذكر وسيلة واحدة تساعدكم على ذلك؟

٣- ما الذي يجعل العلم يرفرف؟



الوحدة الاولى : المحيط من حولي

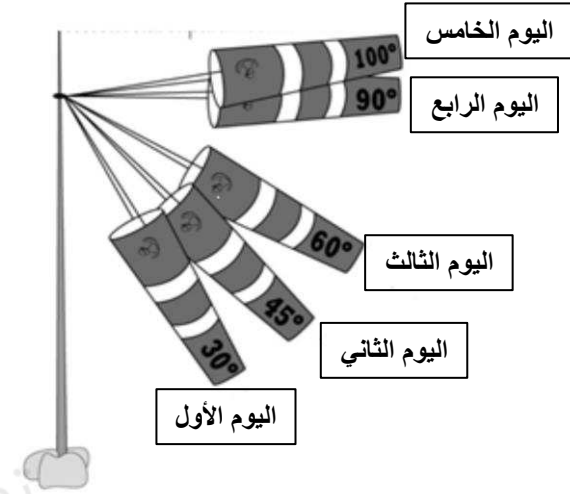
١- قام مجموعة من التلاميذ بقياس شدة الرياح في مدينتهم لمدة خمسة أيام ، وسجلوا ملاحظاتهم على شكل رسم كما في الشكل.



- أ- في أي يوم كانت الرياح خفيفة؟
ب- في أي يوم كانت الرياح قوية؟
ت- في أي يوم كانت الرياح قوية جداً؟
ث- اكتب ثلاثة من احتياطات الأمن والسلامة يمكن الالتزام بها في حالة الرياح الشديدة؟

الوحدة الاولى : المحيط من حولي

١- قام مجموعة من التلاميذ بقياس شدة الرياح في مدينتهم لمدة خمسة أيام ، وسجلوا ملاحظاتهم على شكل رسم كما في الشكل.



- أ- في أي يوم كانت الرياح خفيفة؟
ب- في أي يوم كانت الرياح قوية؟
ت- في أي يوم كانت الرياح قوية جداً؟
ث- اكتب ثلاثة من احتياطات الأمن والسلامة يمكن الالتزام بها في حالة الرياح الشديدة؟

١- خرجت مريم من منزلها ونظرت من حولها
وقالت أن الطقس غائم اليوم، ارسم على الصورة
ما يدل على ذلك.



٢- اكتب (المصطلح العلمي الصحيح) في المناسب:

- أ- مجموعات من الأفراد يعتنون بالبيئة.
ب- المكان الذي يعيش فيه الكائن الحي.
ت- الشخص المختص الذي يخبرنا كيف
ستكون حالة الطقس.

١- خرجت مريم من منزلها ونظرت من حولها
وقالت أن الطقس غائم اليوم، ارسم على الصورة
ما يدل على ذلك.



٢- اكتب (المصطلح العلمي الصحيح) في المناسب:

- أ- مجموعات من الأفراد يعتنون بالبيئة.
ب- المكان الذي يعيش فيه الكائن الحي.
ت- الشخص المختص الذي يخبرنا كيف
ستكون حالة الطقس.