

شكراً لتحميلك هذا الملف من موقع المناهج العمانية



كراسة أنشطة المادة وحدة الضوء والظلام

[موقع المناهج](#) ⇨ [المناهج العمانية](#) ⇨ [الصف الثاني](#) ⇨ [علوم](#) ⇨ [الفصل الثاني](#) ⇨ [الملف](#)

تاريخ نشر الملف على موقع المناهج: 2024-03-28 19:50:57

[إعداد: حملات هاشم محمد](#)

التواصل الاجتماعي بحسب الصف الثاني



روابط مواد الصف الثاني على تلغرام

[الرياضيات](#)

[اللغة الانجليزية](#)

[اللغة العربية](#)

[التربية الاسلامية](#)

المزيد من الملفات بحسب الصف الثاني والمادة علوم في الفصل الثاني

كراسة أنشطة المادة	1
سؤال قصير في درس الضوء والظلام	2
شرح درس الغلاف الحيوي	3
كتيب أنشطة المادة	4
تحضير دروس المنهج	5

كراسة أنشطة للمادة العلوم للصف الثاني



وحدة الضوء والظلام

اعداد / أجمات هاشم محمد





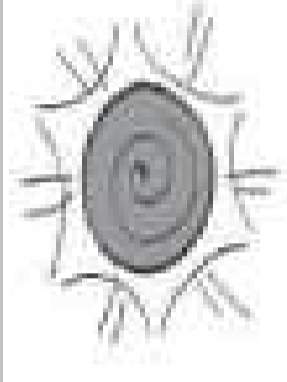
مصادر الضوء

ارسم او اكتب ما تعرفه عن الأشياء التي تعتبر مصادر الضوء والاشياء التي لا تعتبر مصادر للضوء

ليست مصادر للضوء



مصادر للضوء



Abdulla



١) الضوء مهم في حياتنا ، فلولا الضوء لما كانت هناك حياة على وجه الأرض . وتعتبر الشمس المصدر الرئيسي للضوء .

مصادر الضوء

مصادر الضوء الاصطناعية
مثل (الشمعة والمصباح)

مصادر الضوء الطبيعية
مثل (الشمس - النجوم - البرق
النار)

٢) القمر ليس مصدر للضوء بل يعكس ضوء الشمس
٣) تحدث الظلمة عندما لا يكون هناك ضوء او عندما يكون
الضوء ضعيفا جدا ..





مصادر الضوء

١) صنف مصادر الضوء في الجدول التالي :-
(الشمس - شريحة المنيوم - قمر - مصباح يدوي)

مصدر الضوء	عاكس الضوء

٢) ظلل الإجابة الصحيحة :-

١) من المصادر الطبيعية للضوء :-

النجوم الشمعة المصباح

٢) جميع ما يأتي مصادر طبيعية للضوء ما عدا

النار الشمس المصباح

٣) المصدر الأساسي للضوء على سطح الأرض

الشمس القمر النجوم

٣) قمر / القمر يضئ ولكنه ليس من مصادر الضوء





الضوء والظلام

- (١) ماذا تحتاج حتى ترى؟ _____ و _____
- (٢) أراد محمد أن يلعب مع أخيه فربط على عينيه قطعة قماش ووضع أمامه مجموعة من الألعاب .
أ) هل يستطيع أن يتعرف على الألعاب؟ _____
ولماذا؟ _____
- (٣) علل :- تصعب الرؤية في الظلام

(٤) ضع دائرة حول مصادر الضوء :



(٥) فسر سبب عدم رؤية فاطمة لما في الصندوق

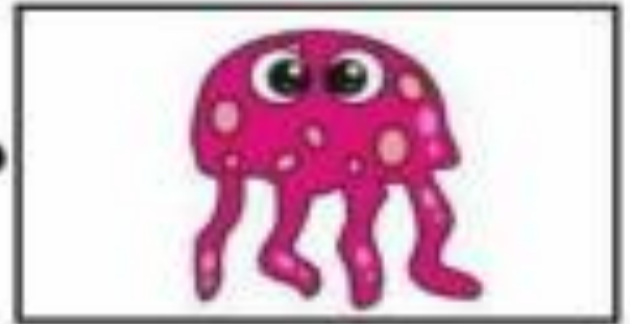
.....
.....





الظل

صل بخط بين الصورة والظل المطابق لها :-



ماذا تعلمت: -

- تتشكل الظلال عندما تحجب الأجسام الضوء .
- يكون الظل معتما ؛ لأن الضوء أصبح أقل
- الظلال ليس لها تفاصيل . وهي معتمة دائما
- يؤثر موقع الشمس في السماء على طول ظلي وموقعه

- يكون ظل الجسم في الجانب المعاكس لمصدر الضوء

- يكون الظل أطول في الصباح و العصر ، ويكون أقصر في منتصف النهار



١) يوضح الشكل ظل الولد ارسـم مصدر الضوء في المكان المناسب



٢) ظلل الإجابة الصحيحة :-

أ) يكون طول ظلي أقصر ما يمكن وقت :

○ الصباح ○ منتصف النهار ○ العصر

ب) لون الظل يكون دائما :-

○ أسود ○ أخضر ○ أحمر

ج) أي من الصور التالية توضح مكان الظل الصحيح :-



الظل



١) ارسم ظل الشجرة :-



٢) ضع علامة (✓) أو (×) مع تصويب الخطأ إن وجد :

أ) يكون الظل أقصر ما يمكن في الصباح ()

ب) لا يتكون الظل في الظلام ()

ج) يكون ظل الجسم في الجانب المعاكس لمصدر الضوء ()

د) لا يؤثر موقع الشمس في السماء على طول وموقع الظل ()

و) يتكون الظل في الأيام الغائمة ()





تحقق من تقدمك

(١) أي الأشياء هي مصادر للضوء؟



ج



ب



أ



د



هـ

(٢) فقدت سناء كرتها .



أ. لم لا تتمكن سناء من إيجاد الكرة؟

ب. ما الذي يمكنها استخدامه لمساعدتها في إيجاد الكرة؟

.....؟

تحقق من تقدمك

ما هو الخطأ في هذه الظلال؟



صنع خالد دمية متحركة. كيف يمكنه أن يكون ظلاً لدميته؟





ملخص على وحدة الضوء والظلام

١- يحتاج الإنسان حتى يرى إلى العين والضوء.

٢- مصادر الضوء

مصادر الضوء الاصطناعية
مثل (الشمعة والمصباح)

مصادر الضوء الطبيعية
مثل (الشمس - النجوم -
البرق - النار)

٢- القمر ليس مصدر للضوء بل يعكس للضوء الشمس .

٣- تحدث الظلمة عندما لا يكون هناك ضوء أو عندما يكون
الضوء ضعيفا جدا .

٥- لا يمكن أن نرى من دون بعض الضوء .

٦- تتشكل الظلال عندما تحجب الأجسام الضوء .

٧- يكون الظل معتما ؛ لأن الضوء أصبح أقل .

٨- من الممكن ان تكون أشكال الظلال مختلفة عن الأجسام التي
تكونها .

٩- الظلال ليس لها تفاصيل . وهي معتمة دائما .

١٠- يكون ظل الجسم في الجانب المعاكس لمصدر الضوء .

١١- يكون الظل أطول في الصباح والعصر ، ويكون الظل
أقصر في الظهر .

اعداد / جمالات هاشم محمد

