

ملخص شرح درس تكوين الظلال



تم تحميل هذا الملف من موقع المناهج العمانية

موقع فايلاتي ← المناهج العمانية ← الصف الثاني ← علوم ← الفصل الثاني ← ملفات متنوعة ← الملف

تاريخ إضافة الملف على موقع المناهج: 2025-04-02 15:46:23

ملفات اكتب للمعلم اكتب للطالب ا اختبارات الكترونية ا اختبارات ا حلول ا عروض بوربوينت ا أوراق عمل
منهج انجليزي ا ملخصات وتقارير ا مذكرات وبنوك ا الامتحان النهائي للمدرس

المزيد من مادة
علوم:

التواصل الاجتماعي بحسب الصف الثاني



صفحة المناهج
العمانية على
فيسبوك

الرياضيات

اللغة الانجليزية

اللغة العربية

التربية الاسلامية

المواد على تلغرام

المزيد من الملفات بحسب الصف الثاني والمادة علوم في الفصل الثاني

كتاب النشاط

1

نشاط عملي في وحدة الكهرباء تركيب الدائرة الكهربائية

2

سؤال قصير استقصاء علمي مع نموذج الإجابة

3

أنشطة في تمثيل البيانات مخطط فن والقسم والطول

4

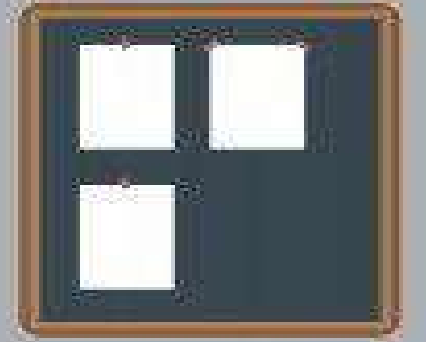
سؤال قصير أول

5

التاريخ:- 21 / 3 / 2021 م



تكوين الظلال



2024

موقف الفهم

ما هو السلوك الرقمي الإيجابي؟

عدم نشر كل ما
يخص التعليم
في المنصات والواجبات
والمعلومات الشخصية

الالتزام
بتوجيهات المعلمة

أجلس في
مكان هادئ

قواعد الحصة
المتزامنة

الالتزام بالحضور
وتسليم الواجبات
حسب الوقت المحدد

عدم إرسال ملصقات
تعبيرية أو الضحك على
الزملاء

أشارك مع
المعلم
الأنشطة

أحافظ على
نظافتي
الشخصية

أستأذن عند
الإجابة

ألتزم بوقت
الحصة

الكتابة باللغة العربية
السليمة

استخدام المنصات التعليمية
المعتمدة في وزارة التربية
والتعليم

أستأذن عند
الذهاب
إلى دورة المياه

أتناول
الإفطار قبل
الحصة

الأهداف التعليمية

2Pl3a يستطيع تحديد الظلال
2Eo2 يتحدث عن المخاطر وكيفيه
تجنبها

2Eo3 يقوم بعمل ملاحظات ويسجلها
2Ep2 يستفيد من التجارب المباشرة .
2Ec2 يحدد الأنماط والارتباطات
البسيطة

أستطيع أن :

- أستطيع أن أجد الظل.
- أستطيع أن أصنع الظل.



أ) ضع إشارة (✓) في المكان المناسب:

خطأ	صواب	العبارة
		الظلمة هي غياب الضوء.
		حدقة العين كبيرة في الظلمة.
		تناول الجزر يُساعدنا على الرؤية في الظلام.

ب) صنف مصادر الضوء التالية في الجدول أدناه:



٥



٤



٣



٢



١

مصادر صناعية	مصادر طبيعية

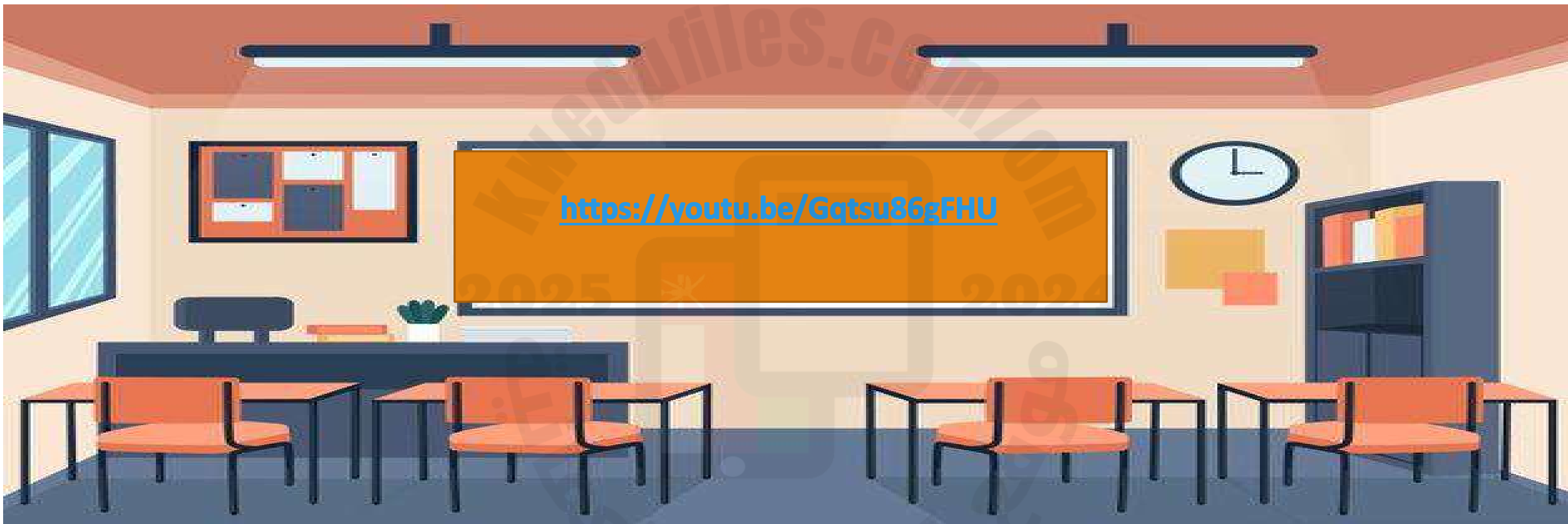
التمهيد:

ماذا ترى في هذه الصورة؟؟



قصه أندي لرؤيه الظل

<https://youtu.be/Gqtsu86gFHU>



حوار ومناقشه :- كتاب التلميذ صفحه 14



ما هو الظل؟؟



الكرتون التعليمي كيف و لماذا – ماذا يعني الظل؟ -

YouTube

ما هو الظل؟ 🤔 =

YouTube

2024

موقع

تقسم المواد الى ثلاث أنواع من حيث سماحتها بمرور الضوء

غير
شفافة
(معتمة)

بمرور الضوء
وتكون ظلا
أسود
مثل الخشب

شبه
شفافة

تسمح بمرور جزء من
الضوء وتكون ظلا
رماديا مثل القماش
والزجاج الملون
والنظارات الشمسية

شفافة

تسمح بمرور
الضوء ولا تكون
ظلا
مثال الزجاج
وورق الشفاف



تَشْكِلُ الظَّلَالِ تَحْتَ أَشْعَةِ الشَّمْسِ
يَحْجُبُ عَبْدُ اللَّهِ الضَّوْءَ فَيَتَكَوَّنُ ظِلُّهُ، يَبْدُو
ظِلُّهُ مُعْتَمًا لِأَنَّ الضَّوْءَ أَصْبَحَ أَقْلًا. وَيَرَسُمُ
عُمُرُ حُدُودَ الظِّلِّ بِالطَّبْشُورِ.
كَرَّرَ تَجْرِبَةً عَبْدُ اللَّهِ فِي الْخَارِجِ. انْظُرْ إِلَى
الظِّلِّ جَيِّدًا.
ارْسُمْ مَا تَرَاهُ.

لَدَى عَائِشَةَ ظِلَّانِ.
هَلْ يُمَكِّنُكَ أَنْ تَكْتَشِفَ السَّبَبَ؟



مَاذَا تَعَلَّمْتَ؟

تَتَشَكَّلُ الظَّلَالُ عِنْدَمَا تَحْجُبُ الْأَجْسَامُ الضَّوْءَ.
يَكُونُ الظِّلُّ مُعْتَمًا؛ لِأَنَّ الضَّوْءَ أَصْبَحَ أَقْلًا.

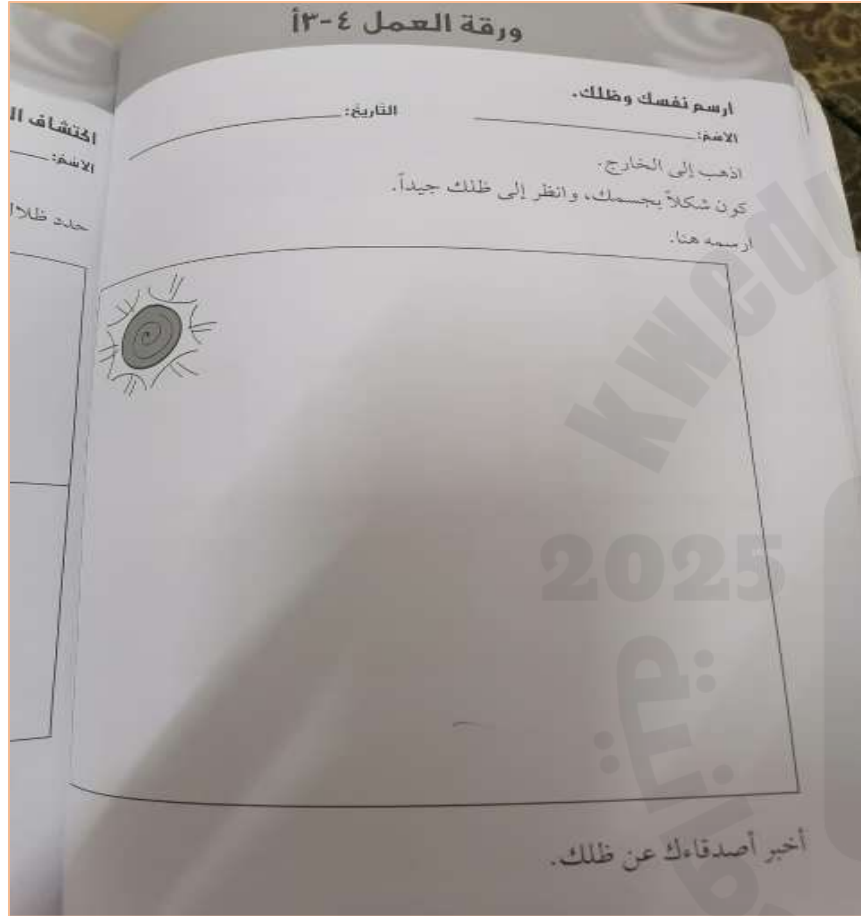
كيف نرسم
الظل؟؟
وهل ممكن
ان نرى أكثر
من ظل في
نفس
الوقت؟؟

ثم قم بحل ورقه العمل (3-4)

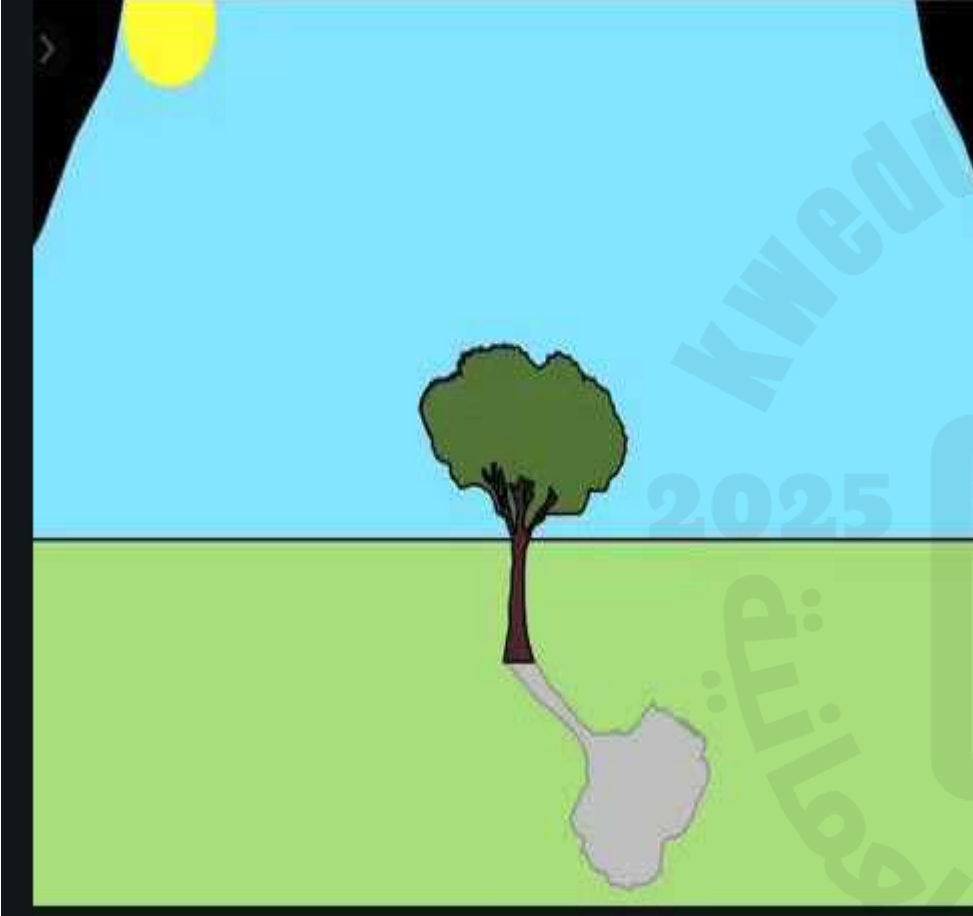
التجارب العملية
:

قم بمشاهده
الفيديو

<https://youtu.be/JvlsesS26gw>



الاستقصاء العلمي:

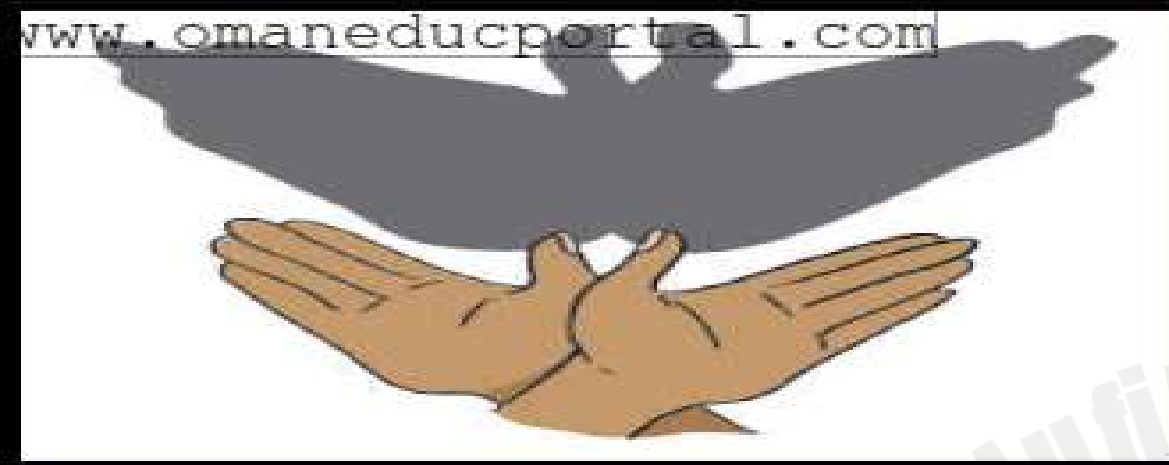


هل من الممكن لمس رأس الظل؟؟
يتم ذلك عند الانحناء ارضا او الوقوف
فيسقط الظل على الحائط

من خلال الصورة

حدد مكان الظل؟؟

هل يتغير مكان الظل؟؟



ذمى ظلّ مصنوعة من الجلد بإندونيسيا.

لماذا تتكون الظلال؟

ضم يديك بشكل متعاكس كما في الشكل المقابل بحيث تمثل يداك أجنحة الفراشات. كون صورٍ ظليّة لأشياء أخرى.

عندما يفصل جسم معتم بين مصدر الضوء والشاشة يتكون:
الصورة الظليّة: (هي صور لأجسام أو مشاهد مثل الظلال).

في الصين القديمة وإندونيسيا استخدم رواة القصص **ذمى الظلّ** لتساعدهم في رواية القصص.

استكشف يا عبقرى

صف كيف تبدو الظلال؟؟
هل يظهر الانف او العيون في الظل؟؟
هل يمكن رؤيه تفاصيل الملابس في الظلال؟؟
هل يتصل الظل باجسامكم؟؟



المفاهيم الخاطئة

رسم الظل مع ملامح الوجه وتفاصيل
الملابس



التقويم :

أ) ضع إشارة (✓) في المكان المناسب:

العبارة	صواب	خطأ
يتشكل الظل عندما يحجب الجسم الضوء.		
يكون الظل معتماً بوجود ضوء أكثر.		

ج) تأمل الصورة، وأجب عن الأسئلة الآتية:

١) هل تكون الظل صحيح؟

لا ☐

نعم ☐



٢) اشرح السبب.....

ﻳﻼ ﺍﻟﻌﺐ ﻳﺎ ﻋﺒﻘﺮﻯ :

<https://wordwall.net/ar/resource/821782>

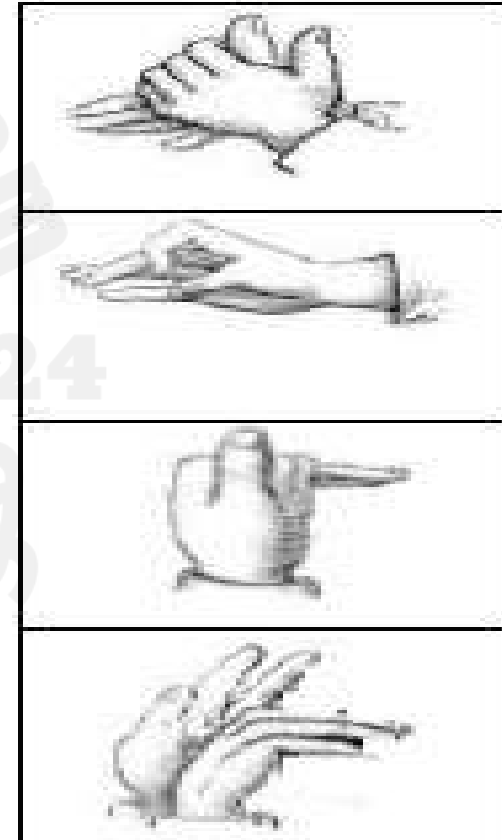
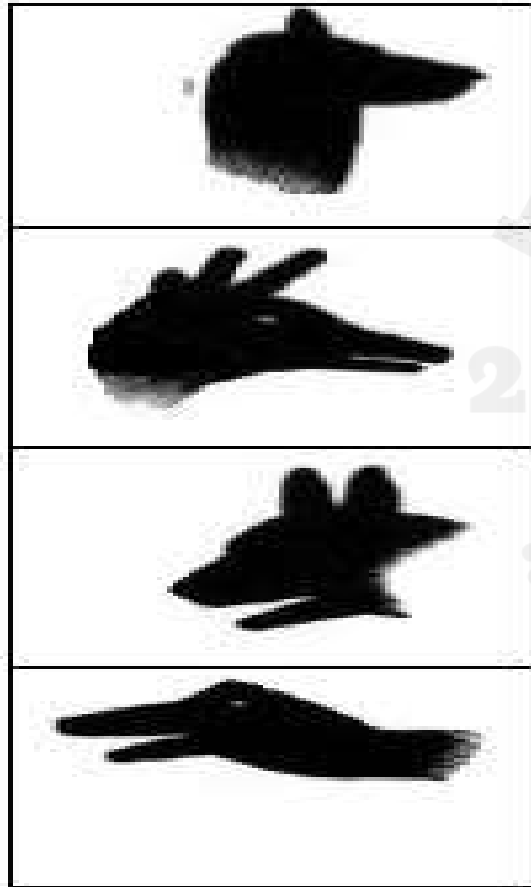
<https://www.liveworksheets.com/id/pp1466866xq>

<https://wordwall.net/ar/resource/1867946>

<https://wordwall.net/ar/resource/11262335>

النشاط الختامي

(ب) زواج بين شكل اليد وظل الحيوان المناسب:



2025

2024

موقع المناهج
العمانية

إغلاق الدرس

<https://wordwall.net/ar/resource/791380>

التعلم الذاتي

قم بالنظر الى الظلال الحقيقية والتقط صور للظلال
وأرسلها الى رابط البادلت





الواجب
المنزلي

حل كتاب النشاط تمرين (٣-٤)

