

تم تحميل هذا الملف من موقع المناهج العُمانية



*للحصول على أوراق عمل لجميع الصفوف وجميع المواد اضغط هنا

<https://almanahj.com/om>

* للحصول على أوراق عمل لجميع مواد الصف الثالث اضغط هنا

<https://almanahj.com/om/3>

* للحصول على جميع أوراق الصف الثالث في مادة علوم ولجميع الفصول, اضغط هنا

<https://almanahj.com/om/3science>

* للحصول على أوراق عمل لجميع مواد الصف الثالث في مادة علوم الخاصة بـ الفصل الثاني اضغط هنا

<https://almanahj.com/om/3science2>

* لتحميل كتب جميع المواد في جميع الفصول للـ الصف الثالث اضغط هنا

<https://almanahj.com/om/grade3>

للتحدث إلى بوت على تلغرام: اضغط هنا

https://t.me/omcourse_bot

علوم

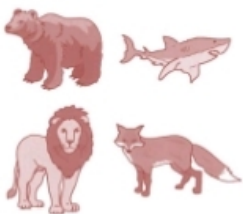
كتاب النشاط والتلميذ

الصف الثالث

الفصل الدراسي الثاني

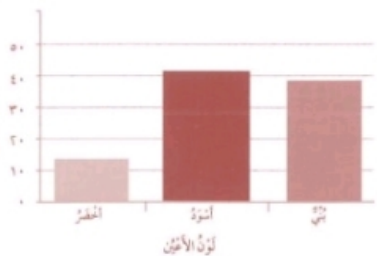
اسئلة كتاب التلميذ

حواسنا الخمس



١. تمتلك هذه الحيوانات حاسة شم جيدة.
اعط سبب لحاجة هذه الحيوانات إلى حاسة شم جيدة.
لتتمكن من اصطياد الفريسة وللحصول على الطعام.

٢. سجل محمد ألوان عيون بعض التلاميذ في المدرسة في هذا التمثيل البياني بالأعمدة.
أ- ما اللون الأكثر شيوعاً؟ - اللون الأسود.
ب- ما اللون الأقل شيوعاً؟ - اللون الأخضر.



استقصاء المواد

- ١- اكتب ثلاث خصائص لكل من هذه المواد.
(بلاستيك، معدن، زجاج، ورق، حجر)
- البلاستيك: أملس ومرن وخفيف.
 - المعدن: قابل للمغنطة وصلب وثقيل.
 - الزجاج: أملس وغير مرن وغير قابل للمغنطة.
 - الورق: أملس ولين وخفيف.
 - الحجر: خشن وغير مرن وثقيل.

٢- انسخ وأكمل الجدول.

الشياء	قابل للمغنطة	غير قابل للمغنطة
علبة معدنية	√	
كتاب		√
كرة قدم		√
مقص معدني	√	

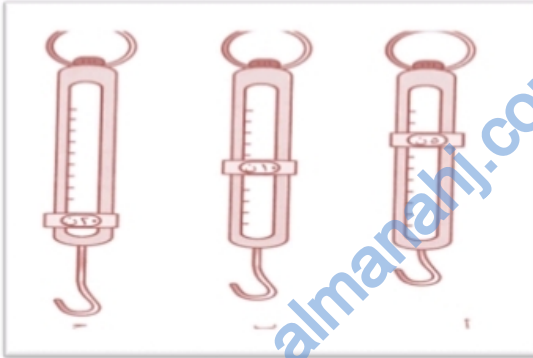
القوى والحركة



١. هنا كرة ترتد نحو خديجة.
أ- كيف تستطيع خديجة إيقاف الكرة؟
- عند امسك الكرة ستقف.
ب- كيف يمكنها تغيير اتجاه القوة؟
- عن طريق دفعها.

٢- أي جهاز من الأجهزة يقيس أكبر قوة؟

(ج) -



حواسنا الخمس

تمرين ٤-١:- ما شدة هذا الصوت ؟

في هذا التمرين، سوف ترتب الأصوات وفقا لشدتها.
فيما يلي بعض الأشياء التي تصدر صوتًا، رتبها من الصوت الأقوى إلى الصوت الأضعف.



و (البركان).

د (الطبله).

هـ (العصفورة).

أ (التلفون).

ج (السنوبر).

ب (النملة).

تمرين ٤-٢:- أستقصاء التذوق

في هذا التمرين سوف تفسر البيانات الصادرة عن أستقصاء التذوق.
اختبر سعيد جميع زملانه ف الصف لمعرفة الأطعمة التي يحبونها؛ إليك النتائج:

الطعام	عَدُّ التَّلَامِيذِ الَّتِي أَحْبَبَهَا الطُّعْمُ	عَدُّ التَّلَامِيذِ الَّتِي لَمْ يُحِبُّهَا الطُّعْمُ
بُسْكُوْت	١٠	٤
تَفَاح	١٢	٢
دِجَاج	٦	٨
بُزْبُ	١١	٣
الأرز العادي الطبخ	٩	٥
كَمَك	١٢	٢

- أي طعام رغب فيه التلاميذ أكثر؟

- التفاح والكعك.

- أي طعام كانت رغبة التلاميذ فيه اقل؟

- الدجاج.

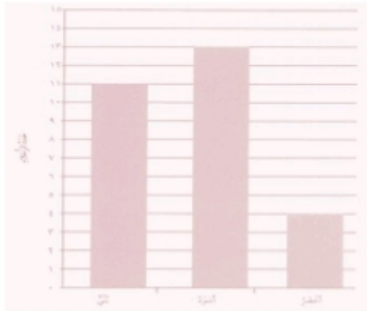
- هل هناك من نمط (مثلا: أي أنواع

الاطعمة هي مرغوبة بشكل أكبر)؟

- التفاح والكعك.

تمرين ٤-٣:- لون العينين

سجل طارق ألوان عيون زملائه في الصف علي هذا التمثيل البياني بالأعمدة:



ما لون العينين الأكثر شيوعا؟

• الأسود.

ما لون العينين الأقل شيوعا؟

• الأخضر.

المراجعة اللغوية

يتحقق هذا التمرين من فهمك للمفردات العلمية المستخدمة في هذه الوحدة.

١- اربط كل حاسة بعضو الحاسة الخاص بها.

أ- التذوق.	الجلد (ج)
ب- السمع.	الأنف (هـ)
ج- اللمس.	العينان (د)
د- البصر.	اللسان (أ)
هـ- الشم.	الأذنان (ب)

٢- أي حاستين تعملان غالبا معا؟

البصر و الشم.

٣- ما أنواع المذاق التي تميزها براعم التذوق في لسان الإنسان؟

أنواع المذاق التي تميزها براعم التذوق هي الأشياء الساخنة والباردة والشئ الحار.

استقضاء المواد

تمرين ٥-١:-

أيمكنك تخمين المواد؟

يتحقق هذا التمرين من معرفتك خصائص بعض المواد.

أربط الأشياء بموادها وخصائصها.

الخصائص	المادة	الشيء
قوي، لامع	بلاستيك	شجرة
ناعم، خشن	سوف	مسطرة
أملس، اللون شقرقة	معدن	علبة
ناعمة، خشن اللون	صوف	قبعان
أملس، ثقبات	خشب	موقد

Diagram showing connections between properties, materials, and objects. Arrows indicate the following connections:

- قوي، لامع (Strong, shiny) connects to بلاستيك (Plastic) and معدن (Metal).
- ناعم، خشن (Soft, rough) connects to صوف (Wool) and معدن (Metal).
- أملس، اللون شقرقة (Smooth, reddish-brown color) connects to معدن (Metal).
- ناعمة، خشن اللون (Soft, rough color) connects to صوف (Wool).
- أملس، ثقبات (Smooth, holes) connects to معدن (Metal).
- بلاستيك (Plastic) connects to شجرة (Tree) and علبة (Box).
- سوف (Wool) connects to قبعان (Hat).
- معدن (Metal) connects to مسطرة (Ruler) and موقد (Stove).
- صوف (Wool) connects to موقد (Stove).
- خشب (Wood) connects to شجرة (Tree) and موقد (Stove).

تمرين ٥-٢:- تصنيف المواد

في هذا التمرين، سوف تصنف بعض المواد باستخدام مخطط فن.

Diagram showing a Venn diagram for material classification. The left circle is labeled **لين** (Soft) and the right circle is labeled **قوي** (Hard). The overlapping area is labeled **لين قوي** (Soft and Hard).

Materials are placed in the circles as follows:

- لين (Soft):** شجرة (Tree), ورقة (Leaf), قطعة من الخشب (Wood piece).
- قوي (Hard):** مسطرة (Ruler), علبة (Box), مسطرة (Ruler), مسطرة (Ruler), مسطرة (Ruler), مسطرة (Ruler).
- لين قوي (Soft and Hard):** حلقة (Ring), خيط (Thread), حلقة (Ring), حلقة (Ring), حلقة (Ring).

تمرين ٣-٥: ما فائدة هذه المادة؟

في هذا التمرين، يمكنك عرض استخدامات المواد المختلفة.
في كل الجدول ادناه، اكتب اسم المادة واستخدامها.

البلاستيك	الخشب	الزجاج
نستخدمه لـ:	نستخدمه لـ:	نستخدمه لـ:
أكواب شرب	المكاتب	أكواب الشرب،
مسطرة	السرير	البيوت الزجاجية
العباب الأطفال	الكراسي	شاشات التلفاز
عازل للأسلاك الكهربائية	الأقلام الرصاص	نوافذ

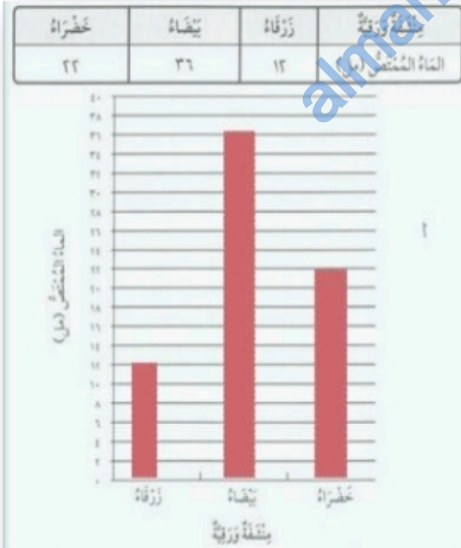
تمرين ٤-٥: اختبار المواد

في هذا التمرين، سوف نتدرب على الرسم
باستخدام التمثيل البياني بالأعمدة.

استقصت عائشة ثلاث مناشف ورقية مختلفة
السماكة لتحديد أكثرها امتصاصاً للمادة.

ارسم رسماً تمثيلاً بالأعمدة لنتائجها.

- ما المنشفة الورقية التي كانت أكثر امتصاصاً؟
- المنشفة البيضاء.



تمرين ٥٥: المواد القابلة للمغنطة

في هذا التمرين، يمكنك إظهار معرفتك حول مغناطيسية المواد.

الشئ.	المادة	قابل للمغنت أو غير قابل للمغنطة
قلم رصاص	خشب	غير قابل للمغنطة
مشبك ورقي	ورق	قابل للمغنطة
كرسي	بلاستيك	غير قابل للمغنطة
مجلة	ورق	قابل للمغنطة
مقص	معدن	قابل للمغنطة

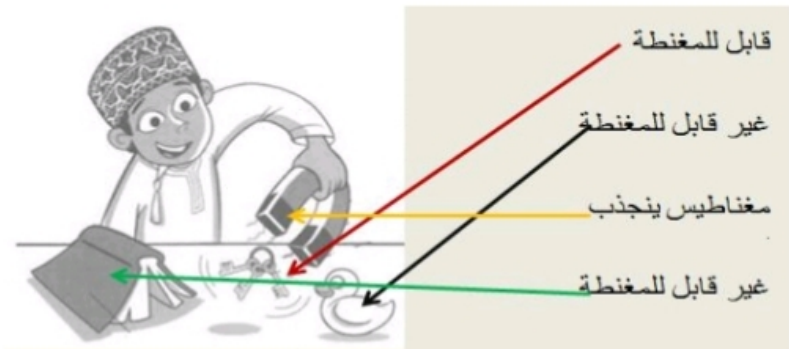
المراجعة اللقوية

يتحقق هذا التمرين من فهمك للمفردات العلمية المستخدمة في هذه الوحدة.

- أكمل هذه الجمل حول خصائص المادة:

- المعادن صلبة، الورق مرن.
- الخشب خشن، عندما يقطع، ولكن يمكن جعله أملس.
- هذا المعطف البلاستيكي عازل.

- سجل علي هذه الصوره الكلمات والجمل الأتيه:
(قابل للمغنطة - غير قابل للمغنطة - مغناطيس يجذب - غير قابل للمغنطة)



القوى والحركة

تمرين ٦-١: الدفع والسحب.

في هذا التمرين، سوف تفكر في الأشياء التي يتم دفعها وسحبها. هذه الصور لمساعدتك، ولكن أضف أفكارك الخاصة. ارسمها أو اكتبها ف المستطيلات الفارغة.



تمرين ٦-٢: تغيير الشكل

في هذا التمرين، سوف تفكر في كيفية تغيير شكل الأشياء والمواد باستخدام القوى. اكتب الشي واكتب كيف يمكنك تغيير شكله.

ما نوع القوي التي يمكنني استخدامها لتغيير الشكل؟	الشيء.
استخدام المنشار لقطع الخشب وتغيير شكله	خشب
قوة اليد	قلعه رمليّة
قوة اليد	شريط مطاطي

تمرين ٦-٣ :- قوة كبيرة أم قوة صغيرة؟

في هذا التمرين، سوف تصنف الصور إلى تلك التي تظهر قوة كبيرة وتلك التي تظهر قوة صغيرة.



قوة صغيرة :-

✓ قوة النملة.

✓ قوة المقص.

✓ قوة دفع الباب.

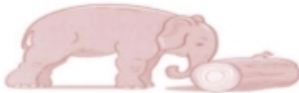


قوة كبيرة :-

✓ قوة القطار.

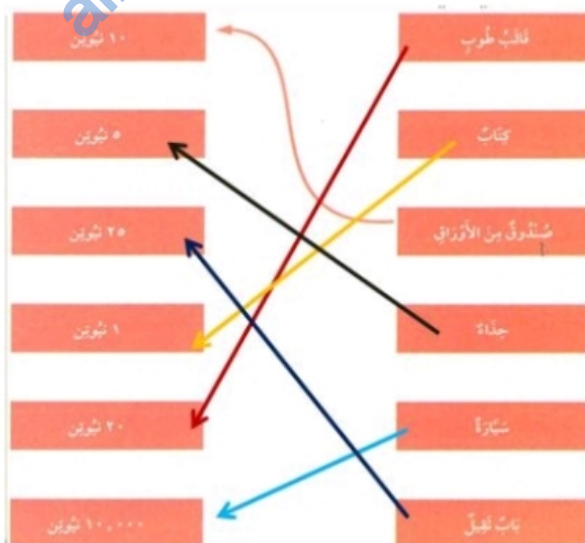
✓ قوة دفع الأرجوحة.

✓ قوة دفع الفيل للخشب.



تمرين ٦-٤ :- كم مقدار القوة؟

في هذا التمرين، طابق كل شئ بمقدار القوة اللازمة لجعله يبدأ في التحرك.



تمرين ٥-٦ : الاحتكاك

في هذا التمرين، سوف تفكر بمكان حدوث الاحتكاك.
انظر إلى الصور. ارسم سهمًا لإظهار مكان حدوث الاحتكاك.



المراجعة اللغوية

يتحقق هذا التمرين من فهمك للمفردات العلمية المستخدمة في هذه الوحدة.

طابق كل كلمة مع معناها.

