

## شكراً لتحميلك هذا الملف من موقع المناهج العمانية



## اختبار قصير أول نموذج ثاني مع الإجابات

[موقع المناهج](#) ← [المناهج العمانية](#) ← [الصف الثالث](#) ← [علوم](#) ← [الفصل الأول](#) ← [الملف](#)

تاريخ نشر الملف على موقع المناهج: 09:09:57 2023-12-05

## التواصل الاجتماعي بحسب الصف الثالث



## روابط مواد الصف الثالث على تلغرام

[الرياضيات](#)

[اللغة الانجليزية](#)

[اللغة العربية](#)

[التربية الاسلامية](#)

## المزيد من الملفات بحسب الصف الثالث والمادة علوم في الفصل الأول

<a href="#">اختبار قصير أول</a>	1
<a href="#">اختبار قصير أول مع نموذج الإجابة</a>	2
<a href="#">ملخص شرح دروس الوحدة الثالثة</a>	3
<a href="#">سؤال قصير واختبار قصير أول مع نماذج الإجابة</a>	4
<a href="#">اختبار قصير أول وسؤال قصير مع نماذج الإجابات</a>	5

الاختبار القصير ( ١ ) في مادة العلوم للصف الثالث	المعرفة والفهم (٨)
الاسم: □	الاستقصاء العلمي (٢) □
الصف: □	الدرجة الكلية (١٠) □

ضلل يمين الإجابة الصحيحة ( درجتين )

١- وظيفة الساق

○ امتصاص الماء    ○ نقل الماء    ○ انتاج البذور    ○ صنع الغذاء

٢- يحتاج النبات إلى الماء و ..... لينمو بصحة سليمة

○ الطعام    ○ الهواء    ○ العصير    ○ الضوء

٣- ضع علامة ( ) أو ( ) أمام كل عبارة ( درجتين )

العبارة	صح	خطأ
تنمو النباتات بسرعة في الأماكن الباردة		
الطقس في رمال الشرقية حار		
الجهاز الذي يستخدم لقياس الحرارة يسمى المسطرة		

٤- زاوج بين العبارة والكلمة المناسبة ( درجتين )

الكلمة	العبارة
درجة الحرارة	مرض يصيب النباتات في جذورها
الجذور	جزء من النبات لا يمكننا رؤيته
عقدة الجذر	مدى سخونة الشيء أو برودته
الزهرة	

(درجة)

٥- تستطيع النبتة ان تنمو في ابيض صغير جدا

خطأ

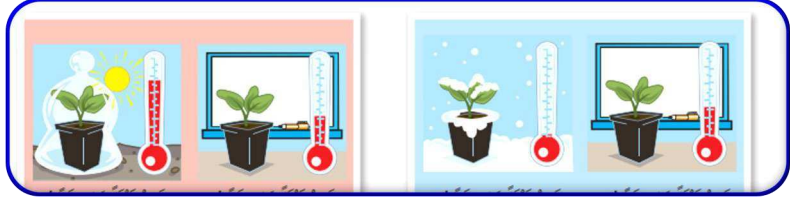
صح

فسر .....

يقوم سلطان بعمل استقصاء حول تأثير درجة الحرارة على نمو النبات

قم بمساعدته لتصميم اختبار عادل

(درجتين)



درجة الحرارة

الضوء

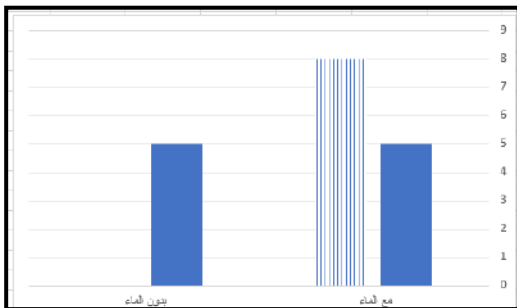
الماء

متغير	ثابت

٧- لدى مؤيد نبتتين قام بري الأولى ولم يرو الثانية ومن ثم قام بقياس النبتتين في اليوم الأول والثالث

(درجة)

ارسم التمثيل البياني لليوم الثالث ( بدون الماء )



اليوم	بدون ماء (سم)	مع الماء (سم)
اليوم الاول	٥	٥
اليوم الثالث	٤	٨

رقم السؤال	رمز الهدف	الإجابة	الدرجة	عنصر التقويم	معايير التقويم
١	3Bp4	نقل الماء	١	معرفة	درجة إذا كتب الإجابة الصحيحة
٢	3Bp2	الضوء	١	معرفة	درجة إذا اختار الإجابة الصحيحة
٣	3Bp5	خطأ ص خطأ	٢	تطبيق	درجتين إذا اختار ٢ إجابات صحيحة درجة إذا اختار إجابتين
٤	3Bp1	عقدة الجذر الجذور	٢	معرفة	درجة لكل مفردة
٥	3Bp3	خطأ لا تنمو بشكل لان الجذور لا تستطيع امتصاص الماء	١	استدلال	درجة إذا اختار الإجابة الصحيحة مع التفسير
٦	3Bp5	ثابت الماء الضوء متغير درجة الحرارة	٢	استدلال	درجتين إذا أجاب ٢ مفردات درجة إذا أجاب على مفردتين
٧	3Bp2	يرسم العمود بشكل صحيح	١	تطبيق	درجة إذا رسم بشكل صحيح