

تم تحميل هذا الملف من موقع المناهج العمانية



الملف كراسة أنشطة الوحدة الأولى

[موقع المناهج](#) ← [المناهج العمانية](#) ← [الصف الثالث](#) ← [علوم](#) ← [الفصل الأول](#)

روابط مواقع التواصل الاجتماعي بحسب الصف الثالث



روابط مواد الصف الثالث على تلغرام

[الرياضيات](#)

[اللغة الانجليزية](#)

[اللغة العربية](#)

[التربية الاسلامية](#)

المزيد من الملفات بحسب الصف الثالث والمادة علوم في الفصل الأول

كتيب نماذج الأسئلة للمادة	1
ملخص الوحدة الثانية	2
ملخص شرح درس النباتات وأجزائها من وحدة الاعتناء بالنباتات	3
اختبار قصير	4
واجب منزلي معرفة وفهم	5

الوحدة الأولى

الاعتناء بالنباتات



سلطنة عمان

وزارة التربية والتعليم

المديرية العامة للتربية والتعليم

محافظة مسندم

مدرسة مناهل العلم للتعليم الأساسي

كراس أنشطة لنبدع في العلوم

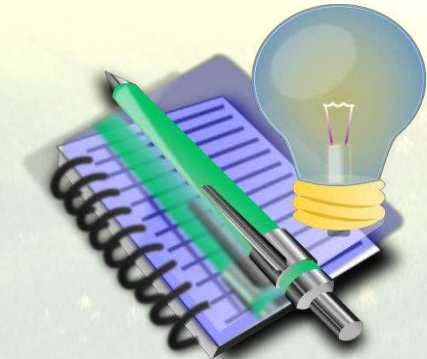
للف الثالث الأساسي

الاسم : _____

الصف : الثالث /

إعداد معلمة المادة /

فاطمة الشحي



ملخص الوحدة الأولى الاعتناء بالنباتات

* النباتات كائنات حية .

* لدى معظم النباتات جذور وساق وأوراق وأزهار .

* النباتات السليمة لها جذور وسيقان وأوراق سليمة .

* لا ينمو النبات بشكل جيد إذا كانت جذوره أو سيقانه أو

أوراقه غير سليمة .

* أجزاء النبات ووظيفة كل جزء :

(1) الجذور : تثبت النبات وتمتص الماء من التربة .

(2) الساق : تنقل الماء إلى جميع أجزاء النبات .

(3) الأوراق : تصنع الغذاء للنبات .

(4) الأزهار : تساعد النبات على إنتاج البذور .

* جميع النباتات تحتاج إلى الماء وضوء الشمس لتنمو ولإبقاء

أوراقها سليمة .

* إذا لم تتلق النباتات كمية كافية من الضوء والماء ، فإن

الجذور أو الساق أو الأوراق ستصبح غير سليمة وستذبل هذه

النباتات .

* ضوء الشمس والماء يساعدان النباتات في صنع الغذاء .

* تمتص الجذور الماء من التربة .

* تنقل الجذور الماء إلى ساق النبتة .

* ينقل ساق النبتة الماء إلى جميع أجزاء النبات .

* تنمو النباتات ببطء أكثر في الأماكن الباردة .

* تنمو النباتات بسرعة أكبر في الأماكن الدافئة .

* تموت النباتات عند تعرضها للبرد القارس أو الحر الشديد .

هذه نبتة زهرية

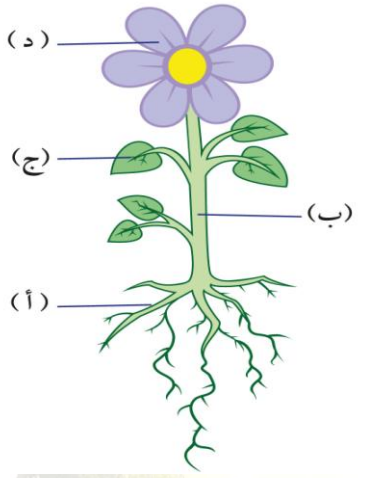
أكمل هذه الجمل :

(أ) هي _____

(ب) هو _____

(ج) هي _____

(د) هي _____



أكتب المصطلح العلمي المناسب لكل مما يأتي :

الساق - الأوراق - الجذور - الأزهار

* جزء من النبات مسؤول عن صناعة الغذاء له _____

* جزء من النبات يقوم بتثبيتته وامتصاص الماء من التربة _____

* جزء من النبات ينقل الماء إلى جميع أجزائه _____

* جزء من النبات تتكون فيه البذور _____

فكر وتحدث :

النباتات مخلوقات حية ؟



أكمل الجمل الآتية باستخدام الكلمات المناسبة ، بإمكانك استخدام أي كلمة أكثر من مرة .

الساق - الأوراق - جذور - الأزهار - الماء

لدى النباتات _____ موجودة تحت الأرض . وهي تساعد على تثبيت النبتة وأيضاً على امتصاص _____ ويتم نقل الماء إلى _____ ومن ثم إلى _____ وأيضاً إلى _____ .

تصنع _____ الغذاء للنباتات . تساعد _____ النباتات في إنتاج البذور .

فكر وتحدث :

(1) ما الأجزاء الرئيسية الثلاثة في معظم النباتات ؟

(2) كيف تساعد الأوراق النباتات على العيش ؟

(3) فيم تختلف النباتات عن الحيوانات ؟

(4) معظم النباتات ليس لها أجزاء تمكنها من أن تتغذى على مخلوقات حية أخرى ؟

ظلل الإجابة الصحيحة من بين البدائل المعطاة :

(1) أنا الجزء الذي ينقل الماء والأملاح والغذاء بين أجزاء النبات ، فمن أنا ؟

الجذور الساق الأوراق الأزهار

(2) ما الوظيفة الرئيسية لجذور النبات

تغطي النبات اللون الأخضر تمتص الماء والأملاح المعدنية
 تنتج البذور تمتص ضوء الشمس



أنظر إلى الصورة ، ثم أجب عن الأسئلة

(1) أين توجد جذور النبات ؟

(2) بماذا تتشابه الجذور ؟

(3) بماذا تختلف الجذور ؟



(4) كيف تختلف الأشجار عن النباتات الأخرى ؟

أي شيئين من الآتي يحتاجهما النبات لتنمو؟



فكر وتحدث :



(1) ما الذي يحتاج إليه النبات ليعيش؟

(2) ماذا يحدث للنباتات إذا لم تحصل على الأشياء التي تحتاج إليها لتعيش؟

(3) بأي طرق يمكن أن يتحرك النبات؟

ظل الإجابة الصحيحة من بين البدائل المعطاة :

(1) الجزء الذي يقوم بإنتاج البذور والثمار هو :

○ الجذور ○ الساق ○ الأوراق ○ الأزهار

(2) يحتاج النبات لكي ينمو إلى :

○ الماء والهواء والضوء ○ الماء والهواء والتربة
○ الماء والهواء والضوء والتربة ○ الماء والهواء والتربة

خطط فيصل وجاسم للقيام باستقصاء :



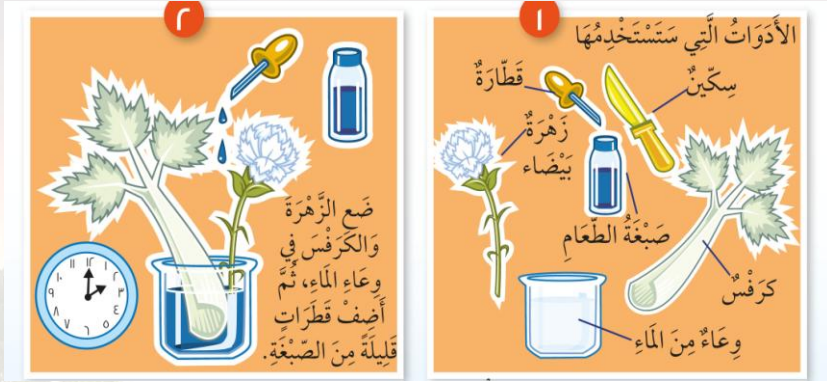
(1) ماذا يستقصيان؟

(2) ما الذي يجب المحافظة على ثباته ليكون هذا الاختبار عادل؟

(3) أي من النباتين ستنمو بشكل أفضل؟

استقصاء تحويل النباتات إلى اللون الأزرق .

أنظر إلى الصور لمعرفة ما يجب القيام به .



(1) هل يمكنك أن تشرح ما حدث للكرفس والزهرة ؟

(2) كيف تنقل النباتات الماء إلى أوراقها ؟

(3) ما الذي يمكن أن يحدث لنبتة بدون جذور ؟ لماذا ؟

(4) لم تحتاج النباتات في بعض الأحيان أن يتم نقلها إلى أصيص أكبر ؟

خطت مريم لعمل استقصاء حول هل تنمو النباتات إذا تم ريها عصيرا بدلا من الماء .

(1) ماذا ستحتاج ؟

(2) ماذا تتوقع أن يحدث لأوراق وسيقان وجذور النباتات ؟

(3) ما الذي يجب المحافظة على ثباته ليكون هذا الاختبار عادل ؟

(4) أي من النبتتين ستتمو بشكل أفضل ؟



فكر وتحدث :

(1) كيف تحصل النباتات على حاجاتها من المكان الذي تعيش فيه ؟

(2) ما وجه الاختلاف بيني وبين النبات ؟

ظلل الإجابة الصحيحة من بين البدائل المعطاة :

1) في أي الأماكن تنمو النباتات بشكل بطء :

- الباردة الحارة الدافئة الصحراء

2) تكون النباتات بكثرة في المناطق

- الصحراء الغابات القمر المرتفعات الجبلية

فكر وتحدث :

1) كيف تختلف النباتات التي تعيش في الأماكن الجافة عن النباتات التي تعيش في الأماكن الرطبة ؟

2) ماذا يحصل للموز إذا زرع في منطقة جافة مثل الصحراء ؟

3) أين تعيش النباتات ؟

فكر وتحدث :



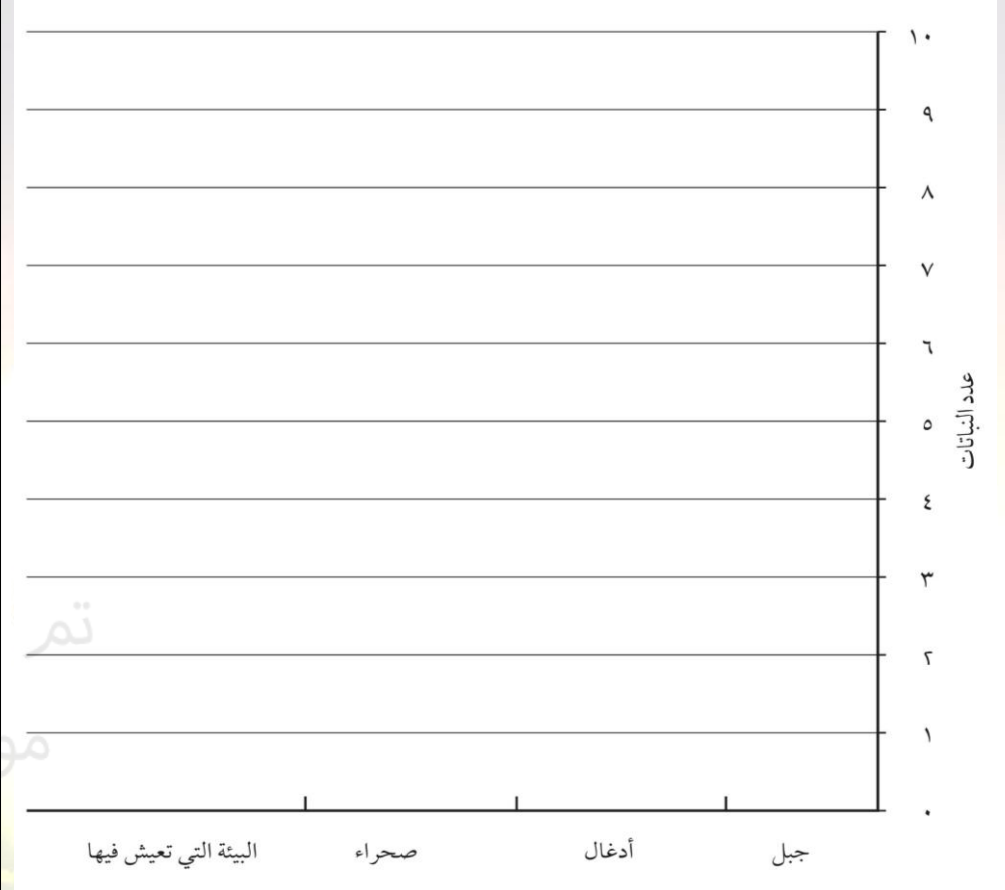
لماذا لا تستطيع نباتات الغابة أن تعيش في

المناطق الصحراوية ؟

كم عدد النباتات التي تنمو في هذه الأماكن .

الجبل عدد النباتات =	الأدغال عدد النباتات =
الصحراء عدد النباتات =	البيئة التي تعيش فيها عدد النباتات =

المواطن السابقة مثل عدد النباتات بالتمثيل البياني بالأعمدة



فكر وتحدث :

كيف يساعد كل جزء من أجزاء النبات على بقائه حيا ؟



اقرأ درجة الحرارة على كل مقياس حرارة .

مثال	١	٢
درجة الحرارة: ٢١ درجة سيليزية	درجة الحرارة:	درجة الحرارة:
٣	٤	٥
درجة الحرارة:	درجة الحرارة:	درجة الحرارة:
٦	٧	٨
درجة الحرارة:	درجة الحرارة:	درجة الحرارة:



فكر وتحدث :

(1) كيف تحصل النباتات على الغذاء ؟

(2) كيف يكون النبات نباتات جديدة ؟

(3) لماذا يكون النبات أزهار ؟

(4) لماذا تختلف أشكال أجزاء النبات من نوع إلى آخر ؟

(5) ما أجزاء النبات ؟

(6) ما فائدة هذه الأجزاء للنبات ؟

اكتب الكلمات الصحيحة في الخانات المتقاطعة

مفاتيح الإجابة

عمودي	أفقي
١. مدى سخونة الشيء وبرودته	٢. جزء النبات الذي يصنع الطعام
٤. الساق _____ الماء	٣. جزء النبات الذي يحمل الأوراق
٥. السائل الذي تحتاجه النباتات لتعيش	٦. ماذا تفعل الجذور بالماء.
٨. جزء النبات الذي ينبت في التربة.	٧. جزء النبات الذي يساعد على إنتاج البذور.

