

تم تحميل هذا الملف من موقع المناهج العُمانية



\*للحصول على أوراق عمل لجميع الصفوف وجميع المواد اضغط هنا

<https://almanahj.com/om>

\* للحصول على أوراق عمل لجميع مواد الصف الرابع اضغط هنا

<https://almanahj.com/om/4>

\* للحصول على جميع أوراق الصف الرابع في مادة الامتحانات ولجميع الفصول, اضغط هنا

<https://almanahj.com/om/4exam>

\* للحصول على أوراق عمل لجميع مواد الصف الرابع في مادة الامتحانات الخاصة بـ الفصل الثاني اضغط هنا

<https://almanahj.com/om/4exam2>

\* لتحميل كتب جميع المواد في جميع الفصول للـ الصف الرابع اضغط هنا

<https://almanahj.com/om/grade4>

للتحدث إلى بوت على تلغرام: اضغط هنا

[https://t.me/omcourse\\_bot](https://t.me/omcourse_bot)



سلطنة عمان  
وزارة التربية والتعليم  
المديرية العامة للتربية والتعليم  
محافظة شمال الباطنة  
وحدة المجال الثاني

### بطاقة التعريف

اسم المدرسة:

اسم الطالب:

# TIMSS ٢٠١٨

## الصف الرابع

## توجيهات عامة

في هذا الاختبار، ستقوم بالإجابة على أسئلة في الرياضيات والعلوم. قد تجد بعض الأسئلة سهلة وتجد بعضها الآخر صعباً إلى حد ما. حاول الإجابة على جميع الأسئلة، الصعبة والسهلة. في بعض الأسئلة، اختر الإجابة التي تظن إنها صحيحة وظل الدائرة المحاذية لها. يشير المثال رقم ١ إلى هذا النوع من الأسئلة، لذلك فقد تم تظليل الدائرة المحاذية للجواب الصحيح.

كم عدد الدقائق في الساعة الواحدة؟

- ١٢  أ
- ٢٤  ب
- ٦٠  ج
- ١٢٠  د

مثال رقم ١

في حال لم تكن متأكدًا عند الإجابة على سؤال معين ظلل الدائرة المحاذية للجواب الذي تظن أنه الأنسب، ثم انتقل إلى الجواب التالي. في حال قررت تغيير إجابتك على سؤال ما، ضع علامة × فوق اختيارك الأول ثم ظلل الدائرة الخاصة باختيارك الجديد. يشير المثال رقم ٢ إلى كيفية القيام بذلك.

كم عدد الدقائق في الساعة الواحدة؟

- ١٢  أ
- ٢٤  ب
- ٦٠  ج
- ١٢٠  د

مثال رقم ٢

## الإرشادات العامة (تابع)

في بعض الأسئلة عليك كتابة جوابك في الفراغ الذي يتبع السؤال . تُستخدم الكلمات أو الرسوم أو الأعداد للإجابة على هذه الأسئلة يشير نموذج المثال رقم ٣ إلى سؤال مشابه.

اذكر وظيفة يقوم بها قلبك لمساعدة باقي أعضاء الجسد؟

الإجابة: هو ي ضخ الدم إلى كافة أعضاء الجسم.

مثال رقم ٣

في بعض الأحيان وللحصول على علامة كاملة عليك شرح أجوبتك فيما يتعلق بأسئلة العلوم أو عرض طريقة عملك للإجابة على أسئلة الرياضيات . حاول أن تكون كتابتك وعملياتك الحسابية واضحة بأكبر قدر ممكن و اكتب أجوبة الرياضيات بأبسط طريقة ممكنة . فيما يخص مسائل الاختبار التي تتعلق بالمال, افترض أنك في بلد يتداول بوحدة عملة محلية اسمها زيد مثل الريال العماني

حين يُطلب منك تدوين الإجابة , تأكد من أن خطك واضح . فكر بعناية بكل سؤال وأجب عليه بأتم شكل . في حال كنت متردداً بشأن الجواب , اكتب أفضل جواب في نظرك ثم انتقل إلى السؤال التالي.

لديك ٣٦ دقيقة للإجابة على الجزء الأول من كتيب الاختبار الخاص بك وبعدها ستأخذ استراحة قصيرة . بعد ذلك يبقى عليك إنجاز الجزء الثاني خلال ٣٦ دقيقة أخرى.

### توجيهات خاصة بالجزء ١

اقرأ كل سؤال بانتباه ثم أجب عليه بأفضل شكل . في حال لم تكن متأكداً من الجواب على سؤال. اختر أو اكتب الجواب الأفضل بنظرك . ثم انتقل إلى السؤال التالي في الاختبار .  
لديك ٣٦ دقيقة لإكمال هذا الجزء من الاختبار.  
لا تبدأ العمل قبل أن يُعطى لك الامر بذلك.

الرجاء الانتقال إلى الصفحة التالية



١

ما قيمة التي تجعل الجملة العددية صحيحة؟

$$١٠ + \triangle = ١٦ + ٦$$

١١ (أ)

١٢ (ب)

٢٥ (ج)

٣١ (د)

٢

كون عبدالله لغزا حول عدد يتكون من ٤ ارقام:

رقم منزلة المئات ٧

رقم منزلة الآلاف أكبر من رقم منزلة المئات.

رقم منزلة الأحاد أقل من منزلة المئات.

ما العدد الذي يعنيه عبدالله؟

٢٧٠٨ (أ)

٤٧٣٣ (ب)

٨٧٢٦ (ج)

٩٧١٨ (د)

اطرح ٧٠٠٠

٥٢٣١

٣

١٢٢٣١ (أ)

٢٢٣١ (ب)

٢٧٦٩ (ج)

١٧٦٩ (د)

ما العدد الذي يجب أن يكون في المربع الذي يحوي علامة ؟ داخله:

٤

٣٢	٢٨	٢٤	٢٠	١٦	١٢	٨	٤
٦٤	٦٠	٥٦	٥٢	٤٨	٤٤	٤٠	٣٦
					?	٧٢	٦٨

٧٦ (أ)

٨٤ (ب)

٨٨ (ج)

٩٣ (د)

اجمع

$$= ١٥٩ + ٧٤٩$$

٥

٦٩٠ (أ)

٩٠٨ (ب)

٧٩٨ (ج)

٨٠٨ (د)

٦

ما العدد الذي يساوي ٨ وحدات + ٩ عشرات + ١٢ مائة؟

الإجابة: \_\_\_\_\_

٧

ما العدد الذي يزيد عن مائتان وثلاثة بمقدار ( ٥ ) مئات؟

الإجابة: \_\_\_\_\_

٨

أنظر إلى الجدول التالي وأجب عن الأسئلة الآتية:

(أ) مع رانيا ٢٨ ريالاً أرادت شراء قبعات .

كم قبعة بإمكانها أن تشتري؟

السعر	أدوات للبيع
٤ ريالات	قبعة
٢ ريال	صافرة
٥ ريال	كرة

\_\_\_\_\_

\_\_\_\_\_

(ب) مع سليم ١٧ ريالاً أراد شراء صافرة واحدة وبعض

الكرات . ما عدد الكرات التي يمكنه شراؤها؟

\_\_\_\_\_

\_\_\_\_\_

(ج) أرادت فاطمة شراء قبعة واحدة و ٣ صافرات وكرة واحدة.

كم ريالاً تحتاج لشرائها؟



مع سلمى ٦ علب حمراء في كل علبة ٤ أقلام. ما عدد الأقلام التي مع سلمى؟

٩

٦ (أ)

١٥ (ب)

٢٤ (ج)

٣٠ (د)

يجب وضع ستمائة كتاب في صناديق سعة كل واحد منها ١٥ كتاب. أي من العبارات التالية يمكننا استخدامها للحصول على عدد الصناديق اللازمة؟

١٠

إضافة ١٥ إلى ٦٠٠ (أ)

طرح ١٥ من ٦٠٠ (ب)

قسمة ٦٠٠ على ١٥ (ج)

ضرب ٦٠٠ في ١٥ (د)

تريد نوره أن ترسل رسائل إلى ١٢ صديقة من صديقاتها. سيتطلب نصف الرسائل صفحة لكل رسالة، وسيتطلب النصف الآخر صفتين لكل رسالة. ما عدد الصفحات المطلوبة؟

١١

الإجابة: \_\_\_\_\_

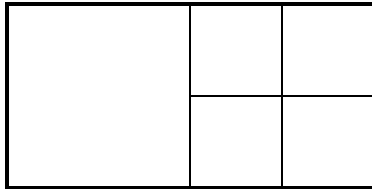
يبدأ محمد في كتابة نمط عددي :

٧ ، ١٣ ، ١٩ ، ٢٥ ، \_\_\_\_\_

ويضيف محمد نفس العدد في كل مرة ليحصل على العدد التالي .  
ما العدد التالي الذي يجب عليه كتابته في هذا النمط ؟

الإجابة: \_\_\_\_\_

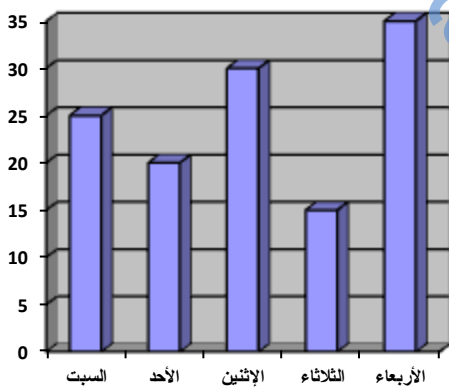
كم وحدة مربعة يحتوي عليها الشكل التالي:



الإجابة: \_\_\_\_\_

الرسم البياني يوضح عدد قطع الأقمشة التي تباع في إحدى المصانع كل يوم لمدة أسبوع :

(أ) كم عدد القطع التي باعها المصنع يوم الإثنين؟



\_\_\_\_\_

\_\_\_\_\_

(ب) بكم يزيد عدد القطع التي تم بيعها يومي الثلاثاء والإثنين عن يوم الأربعاء؟

\_\_\_\_\_

\_\_\_\_\_

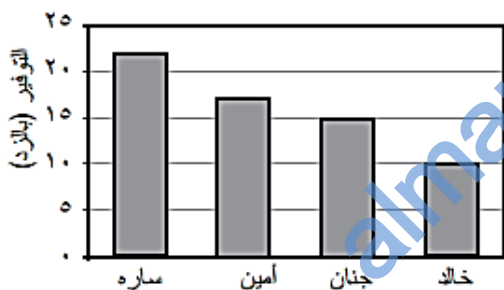
(ج) ما مجموع عدد القطع التي تم بيعها خلال الأسبوع؟

\_\_\_\_\_

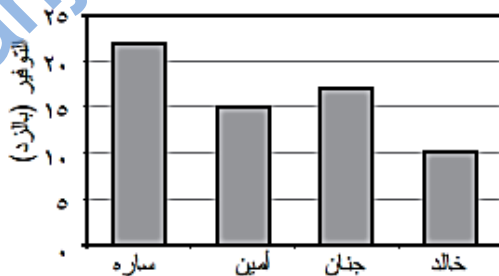
\_\_\_\_\_

أعطت المعلمة لجمال الجدول التالي وطلبت منه إيجاد الرسم البياني الذي يعرض بشكل صحيح المعطيات الواردة فيه. ما هو الرسم البياني الذي يجب على جمال اختياره؟

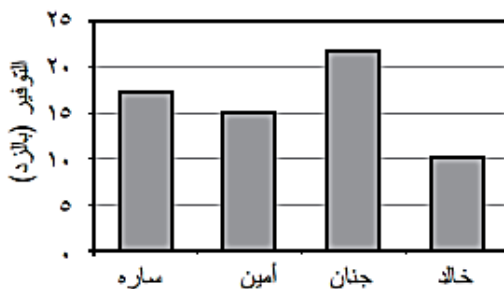
التوفير	الاسم
٢٢ زدا	سارة
١٥ زدا	أمين
١٧ زدا	جنان
١٠ زدا	خالد



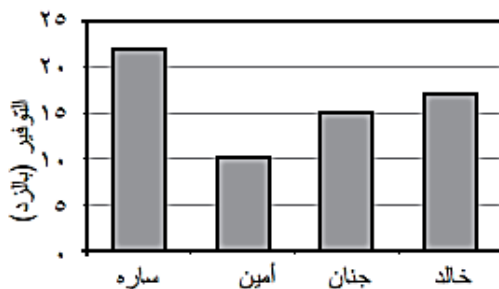
أ



ب



ج



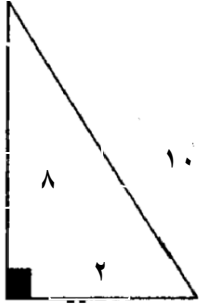
د

إذا كان محيط المربع والمثلث في الرسم متساويين :

١٦

أوجد طول ضلع المربع ؟

الإجابة:




---



---



---

ساعد مريم في تصحيح الأخطاء الموجودة لديها :

١٧

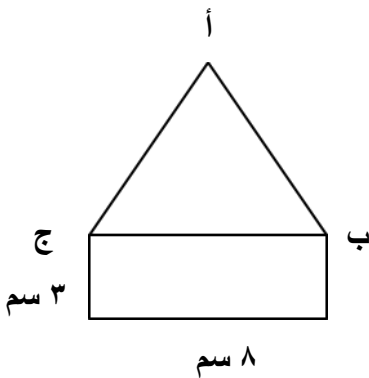
التصحيح	إجابات مريم	السؤال
	٣٩٠	عدد أكبر من ثلاثمائة بتسع وحدات
	٥٠	القيمة المكانية للرقم ٥ في العدد ٣٤٥٧
	٢٣١	$٣ \times ٧٦$

يتكون الشكل أدناه من مستطيل ومثلث ذو أضلاع متساوية.

١٨

ما طول الضلع أ ب بالسنتيمتر؟

الإجابة:



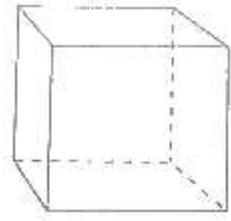

---



---

يشير الرسم المقابل إلى مكعب. كم حافة لهذا المكعب؟

١٩



٩ (أ)

١٠ (ب)

١١ (ج)

١٢ (د)

العدد ٣٦٢ مقرباً لأقرب مائة يساوي \_\_\_\_\_

٢٠

almanahj.com/om

لا تبدأ بالعمل بالجزء ٢ قبل أن تتم دعوتك لذلك.  
في حال أنهيت الجزء ١ من الإختبار قبل الوقت المحدد يمكنك  
العودة إلى مراجعة أجوبتك .

توقف

### التعليمات الخاصة بالجزء رقم ٢

في الجزء رقم ٢ ستجيب عن عدد آخر من الأسئلة حول العلوم .  
سيكون لديك ٣٦ دقيقة للإجابة عن هذا الجزء من الإختبار.  
اقرأ كل سؤال بدقة وأجب عنه بأفضل شكل ممكن .إذا لم تكن متأكدا  
من إجابتك على سؤال ، اختر أو أكتب الإجابة التي تظن أنها الإجابة  
الأفضل ، وانتقل إلى السؤال الذي يليه .  
لا تبدأ بالإجابة إلى أن يطلب منك ذلك .

أي جزء من النبات ينتج بذور؟

١

- أ) الورقة.
- ب) الزهرة.
- ج) الساق.
- د) الجذر.

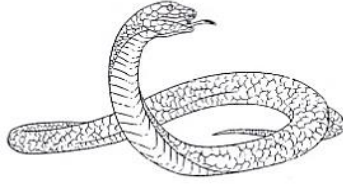
يوضح الشكل التالي مراحل دورة حياة الضفدع

٢



أي مرحلة من مراحل دورة حياة الضفدع تشبه في الغالب مرحلة اليرقة في دورة الفراشة؟

- أ) البيض.
- ب) أبو ذئبية.
- ج) الضفدع الصغير.
- د) الضفدع كامل النمو.



٣

أي من العبارات التالية صحيحة حول الكيفية التي تأكل بها الثعابين؟

- Ⓐ الثعابين ليس لها معدة لتهضم طعامها.  
 Ⓑ تحب الثعابين أكل أنواع عديدة من النباتات.  
 Ⓒ تحتاج الثعابين لأن تأكل كل يوم لأنها من ذوات الدم الحار.  
 Ⓓ لا تمضغ الثعابين طعامها قبل بلعه.

٤

أكتب شيئين تحتاج إليهما النباتات من البيئة لصنع غذائها.

- ١- \_\_\_\_\_  
 ٢- \_\_\_\_\_

كل المواد في القائمة التالية توجد في درجة حرارة الغرفة. أكتب فيما إذا كانت كل مادة صلبة أم سائلة أم غاز. تم حل المادة الأولى كمثال.

٥

المادة  
 حالة المادة  
 (صلبة، سائلة، غاز)

غاز

\_\_\_\_\_

\_\_\_\_\_

\_\_\_\_\_

\_\_\_\_\_

الهيليوم

الحليب

الأكسجين

كتلة من الخشب

٦



قامت عالمة بحساب أعداد الخنافس والطيور المغردة في حقل كبير ،وقامت بحسابها في أربعة أوقات مختلفة خلال فصل الصيف. وسجلت النتائج في الجدول التالي.

عدد الخنافس	عدد الطيور المغردة	
٥٠٠	صفر	الوقت ١
٢٠٠	٣٠	الوقت ٢
١٠٠	٤٠	الوقت ٣
٥٠٠	صفر	الوقت ٤

وبعد دراسة النتائج، فكرت عالمة في أن الطيور المغردة كانت تأكل الخنافس.

بناءً على النتائج، هل تتفق مع عالمة؟

( ظلل مربع واحد )

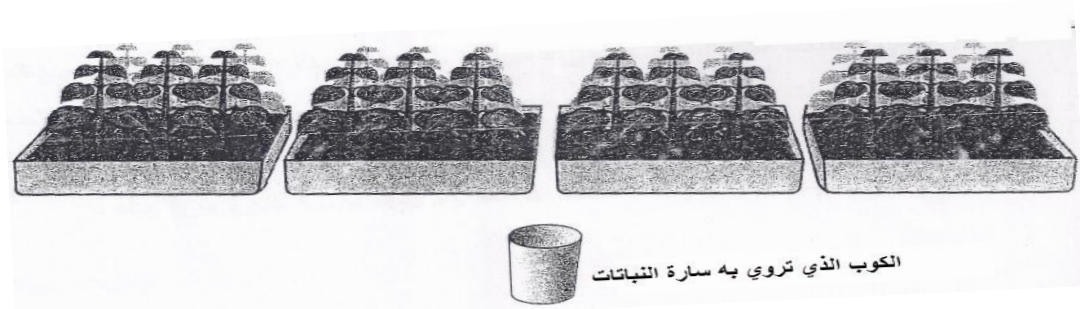
نعم

لا

اشرح إجابتك؟

---

تدرس سارة تأثير الماء على مدى الطول الذي ستنمو إليه النباتات.



بدأت بأربعة صواني غرست فيها نفس النوع من النباتات في نفس نوع التربة ،  
ووضعت الصواني في مكان مشمس.  
تروي سارة كل صينية بكمية مختلفة من الماء في كل يوم.  
وكان طول جميع النباتات في اليوم الأول ٥ سنتيمترات. وقامت سارة بعد  
أسبوعين بقياس أطوال النباتات مرة أخرى. سجلت سارة القياسات في الجدول  
التالي:

الصينية ١ : كوب واحد من الماء في كل يوم	الصينية ٢ : ٢ كوب من الماء في كل يوم	الصينية ٣ : ٣ أكواب من الماء في كل يوم	الصينية ٤ : ٦ أكواب من الماء في كل يوم
٥	١٠	٢٠	٦
أطوال النباتات بعد أسبوعين (سنتيمتر)			

أ- بناءً على البيانات في جدول سارة. ما أفضل كمية من الماء لنمو  
النباتات في هذه الصواني؟

- ① كوب واحد  
② كوبان  
③ أكواب  
④ ٦ أكواب

ب- انظر إلى بيانات سارة مرة أخرى. أي العبارات التالية تدعمها أفضل البيانات التي جمعتها سارة؟

- Ⓐ تنبت هذه النباتات على نحو أفضل عندما يتم زراعتها في تربة جيدة.  
Ⓑ تنبت هذه النباتات على نحو أفضل عندما يتم زراعتها في مكان مشمس.  
Ⓒ تنبت هذه النباتات ببطء عندما يتم ريها بثلاثة أكواب فقط يومياً.  
Ⓓ تنبت هذه النباتات ببطء عندما يتم ريها بكمية كبيرة من الماء.

يدرس الصف الذي يتعلم فيه يوسف في المدرسة موضوعاً عن موارد كوكب الأرض. ويخبرهم المعلم أنه من المهم إعادة تدوير المنتجات المصنوعة من المعادن.

لماذا يعتبر إعادة تدوير المعادن فكرة جيدة؟

الإجابة:

---

---

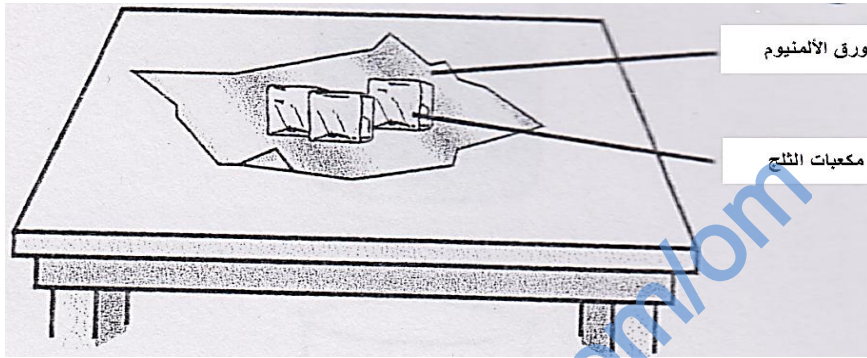
النباتات والحيوانات كائنات حية.

فكر في الأشياء التي تحتاجها النباتات والحيوانات معاً لتظل على قيد الحياة. أكتب شيئين منهما في الفراغ أدناه

١.

٢.

يضع سالم مكعبات من الثلج على ورق الألمنيوم على طاولة. تنصهر مكعبات الثلج بعد بعض الوقت.



ما سبب هذا التغير؟

- Ⓐ تأخذ الطاولة الحرارة من مكعبات الثلج.  
Ⓑ يأخذ الهواء الحرارة من الطاولة.  
Ⓒ تكتسب ورقة الألمنيوم الحرارة من مكعبات الثلج.  
Ⓓ تكتسب مكعبات الثلج الحرارة من الهواء.

ما الذي يحدث عندما يتشكل الندى على الحشائش في صباح يوم بارد.

- Ⓐ يتحول الماء من غاز إلى سائل.  
Ⓑ يتحول الماء من سائل إلى مادة صلبة.  
Ⓒ يتحول الماء من مادة صلبة إلى سائل.  
Ⓓ يتحول الماء من سائل إلى غاز.

ينظر بعض الأطفال إلى ظل شجرة في أوقات مختلفة من النهار.  
أي ظل يرونه عند منتصف النهار؟



د



ج



ب

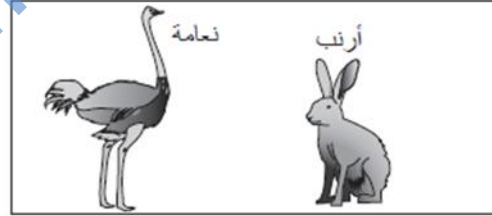


ا

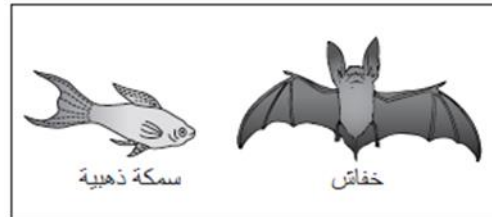
أي الصناديق الآتية يحتوي على حيوانين يضعان البيض:



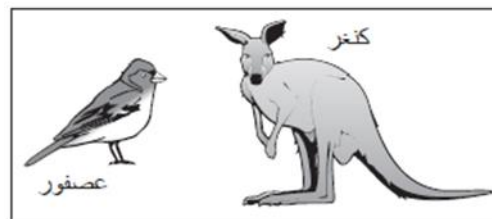
ا



ب



ج



د

لا توجد أسئلة أخرى في هذا الاختبار.  
إذا أنهيت الجزء رقم ٢ من هذا الاختبار قبل انتهاء الوقت  
يمكنك مراجعة إجاباتك في الجزء رقم ٢ للتأكد منها. شكرا  
لك على الوقت الذي أمضيته للإجابة عن هذه الأسئلة بدقة .



almanahj.com/om