

تم تحميل هذا الملف من موقع المناهج العُمانية



*للحصول على أوراق عمل لجميع الصفوف وجميع المواد اضغط هنا

<https://almanahj.com/om>

* للحصول على أوراق عمل لجميع مواد ملفات مدرسية اضغط هنا

<https://almanahj.com/om/>

* للحصول على جميع أوراق ملفات مدرسية في مادة التربية ولجميع الفصول, اضغط هنا

<https://almanahj.com/om/edu>

* للحصول على أوراق عمل لجميع مواد ملفات مدرسية في مادة التربية الخاصة بـ الفصل الثاني اضغط هنا

<https://almanahj.com/om/edu2>

* لتحميل كتب جميع المواد في جميع الفصول للـ ملفات مدرسية اضغط هنا

<https://almanahj.com/om/grade>

للتحدث إلى بوت على تلغرام: اضغط هنا

https://t.me/omcourse_bot



سَلْطَنَةُ عُمَانِ
وَزَارَةُ التَّحْقِيقِ وَالتَّعْلِيمِ

Google Classroom

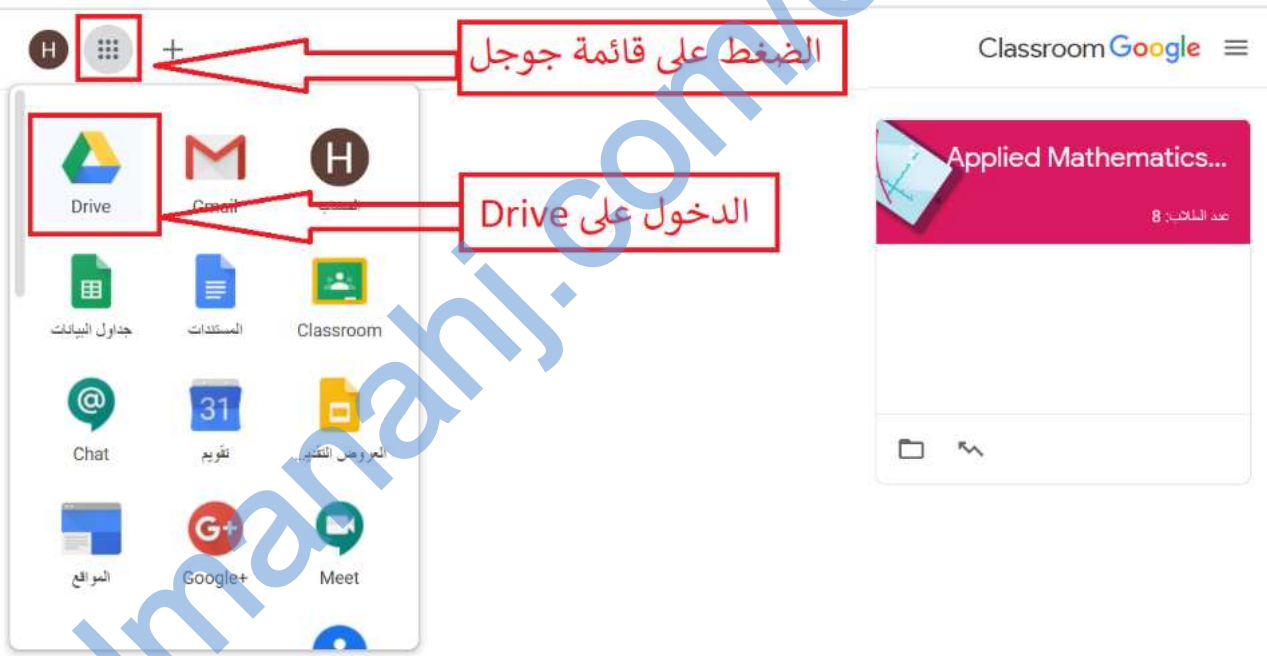
دليل المعلم



1 تسجيل الدخول للموقع الالكتروني

- قم بزيارة **الموقع الالكتروني** لمنصة google classroom على الرابط التالي: classroom.google.com
- قم بإدخال **عنوان البريد الالكتروني** الذي تم توفيره لك من قبل وزارة التربية والتعليم.
- اضغط على زر (**التالي**)
- قم بإدخال **كلمة المرور** الخاصة بك.
- اضغط على زر (**التالي**) للانتقال الى الصفحة الرئيسية

تحضير المحتوى



تحضير المحتوى

2

- في الصفحة الرئيسية للمعلم يتم اظهار المواد الدراسية الخاصة بالمعلم مع المحتويات التعليمية الخاصة به
- **للبدء** في تحضير محتوى تعليمي جديد يقوم المستخدم بالدخول على **Google Drive** من قائمة التطبيقات المتاحة.

انشاء مجلد الصف

انشاء مجلد جديد

مجلد جديد

الصف الثاني عشر

إنشاء إلغاء

انشاء مجلد الصف

3

- يقوم المعلم بالضغط على زر **إضافة** واختيار **مجلد جديد**
- يقوم المستخدم بإعادة **تسمية** **المجلد** بما يتناسب مع المادة والصف الذي يرتبط به

إدارة المجلدات

Drive البحث في Drive

ملفاتي < الفصل الدراسي الثاني < الوحدة الأولى < الدرس الأول

ملفات

...t_conditional_form.pdf PDF

نموذج بدون عنوان

كورس شامل لتعلم اللغة الانجليزية...

جديد

الأولية

ملفاتي

مساحات Drive المشتركة

تمت مشاركتها معي

الأخيرة

المميّزة

المهملات

مساحة التخزين

تم استخدام 28 ميغابايت

إدارة المجلدات 4

- يقوم المستخدم بإنشاء عدة ملفات بنفس التنسيق الموضح في الصورة من أجل إدارة مثلي للمحتوى التعليمي

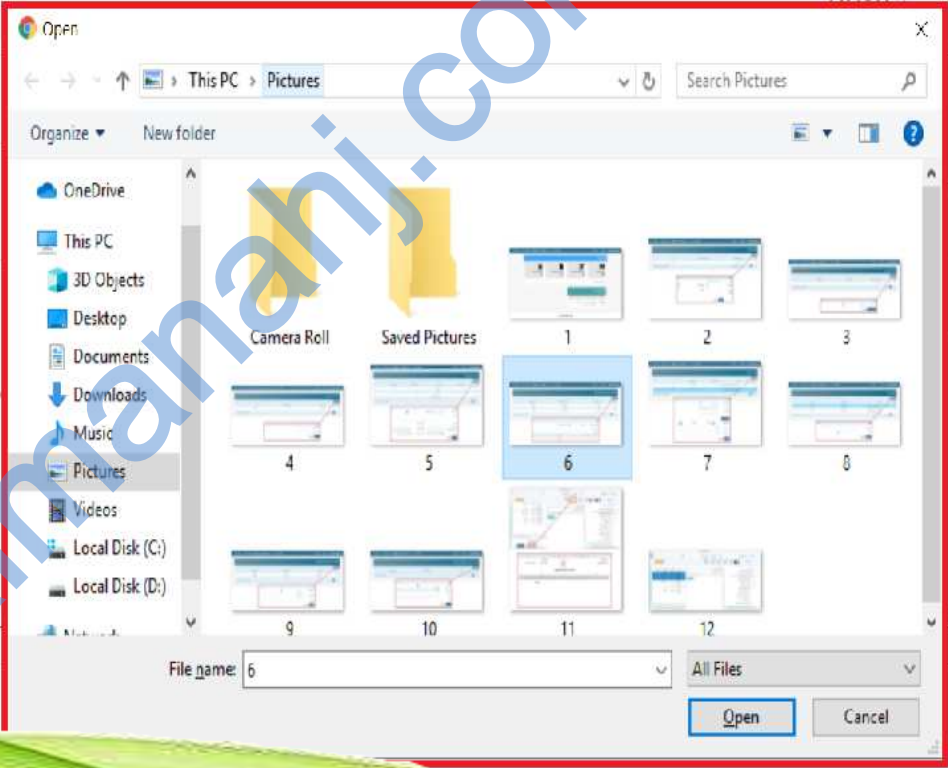
إضافة المحتوى

r9k

☆ S Q Se M

Drive البحث في

Drive



إضافة المحتوى

5

- بعد انشاء الملفات يقوم المستخدم برفع المحتوى على Google Drive وذلك بالضغط على زر جديد والضغط على تحميل ملف واختيار الملفات المراد إدخالها في المحتوى الالكتروني

انشاء اختبار

Drive في البحث

المزيد

تحميل ملف

تحميل مجلد

مستندات Google

جداول بيانات Google

العروض التقديمية من Google

المزيد

المميّزة

المهملات

مساحة التخزين

تم استخدام 28 ميغابايت

رابط المزيد من التنظيف

نماذج فارغ

من نموذج

نماذج Google

رسومات Google

خرائط على Google

مواقع Google

Google Jamboard

لغة برمجة Google Apps

انشاء اختبار

6

- لإنشاء اختبار قصير تابع لدرس وإضافته مع المرفقات وذلك بالضغط على زر **جديد** ومن ثم الضغط على **اختيار المزيد** واختيار **نماذج** من القائمة المنسدلة، وبعد ذلك اختيار **نموذج فارغ**

انشاء اختبار

إجمالي النقاط: 0

الأسئلة الردود

The screenshot shows the 'Add Question' (إضافة الاسئلة) interface. It features a form with several fields and options:

- نموذج بدون عنوان** (Model without title) - A red box highlights this field, with a red arrow pointing to it.
- وصف النموذج** (Model description) - A red box highlights this field, with a red arrow pointing to it.
- خيارات متعددة** (Multiple choice) - A red box highlights this option, with a red arrow pointing to it.
- سؤال بدون عنوان** (Question without title) - A red box highlights this option, with a red arrow pointing to it.
- الخيار رقم 1** (Option number 1) - A red box highlights this option, with a red arrow pointing to it.
- إضافة خيار أو إضافة "غير ذلك"** (Add option or add "other") - A red box highlights this option, with a red arrow pointing to it.

At the bottom, there are checkboxes for **مفتاح الإجابة** (Answer key) and **مطلوب** (Required), and a note **(ليس هناك نقاط)** (No points).

إضافة الاسئلة

7

- يتم إضافة عنوان الاختبار في حقل العنوان
- يتم إضافة الارشادات والتعليمات في حقل الوصف
- يتم إضافة السؤال في خيارات الأسئلة
- يقوم المستخدم باختيار نوع السؤال
- يتم استكمال تفاصيل السؤال

انشاء اختبار



تحويل النموذج الى اختبار

8

- يقوم المستخدم بتحويل النموذج الى اختبار وذلك بالذهاب الى **الاعدادات** وتغيير النموذج الى **الاختبار** والضغط على زر **الحفظ**

انشاء اختبار

إجمالي النقاط: 0

الأسئلة الردود

نموذج بدون عنوان

وصف النموذج

خيارات متعددة

سؤال بدون عنوان

الخيار رقم 1

إضافة خيار أو إضافة "خير ذلك"

مفتاح الإجابة (ليس هناك نقاط)

مفتاح الاجابة

9

- يقوم المستخدم بالضغط على زر **مفتاح الإجابة** للسؤال
- يتيح هذا الخيار تحديد الإجابة الصحيحة للسؤال

انشاء اختبار

إجمالي النقاط: 2

الأسئلة الردود

اختبار قصير

وصف النموذج

اختر الإجابات الصحيحة:

2 النقاط

ما هو الحيوان الأكبر في العالم

الجمل

الفيل

فرس النهر

وحيد القرن

إضافة تعليقات على إجابة

الإجابة الصحيحة

10

- يقوم المستخدم باختيار **الإجابة الصحيحة**
- يتم تحديد عدد **النقاط** المستحقة للإجابة.
- من خلال عنصر إضافة **تعليقات على إجابة** يمكن للمستخدم إضافة توضيحات حول خيارات الإجابة

انشاء اختبار

ما هو الحيوان الاكبر في العالم

الجمال

الفيل

فرس النهر

وحيد القرن

التعليقات على الاجابات الصحيحة

ممتاز اجابته صحيحة

التعليقات على الاجابات غير الصحيحة

للائف الاجابة صحيحة

تم

انهاء خصائص السؤال

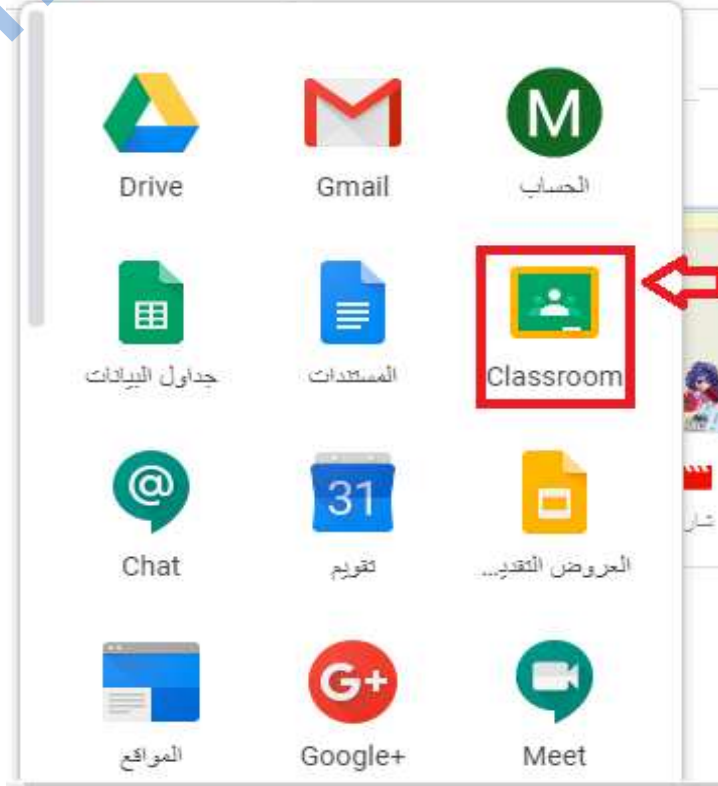
10

- بعد إضافة جميع خصائص سؤال الاختبار:
 - الإجابة الصحيحة
 - التعزيز للإجابة الصحيحة
 - التوضيح للإجابة الخطأ
- يتم الضغط على زر (تم)

نشر المحتوى

Classroom Google

G Suite



الدخول على google classroom 11

- لنشر المحتوى الذي تم إنشاؤه على google drive ، يقوم المستخدم باختيار **google classroom** من قائمة التطبيقات المتاحة له.
- بعد ظهور قائمة المواد التعليمية الخاصة به، يقوم **باختيار المادة** التي يرغب في إضافة المحتوى التعليمي لها.

الواجب الدراسي

12

... Mohammed bin Saleh Al Muntafaqi B.E. For Boys(5-12 1

رمز الفصل الدراسي 7devwdp

تحديد مظهر
تحميل صورة

مشاركة عنصر مع صديق...

المهام المطلوبة قريبًا

ليس هناك عمل مطلوب قريبًا.

عرض الكل

تم نشر مائه جديدة من قبل MEHREZ BEN AMAR: الدرس الاول
2:39 م (وقت آخر تعديل: 2:50 م)

تم نشر مائه جديدة من قبل MEHREZ BEN AMAR: الدرس الاول
2:35 م

انشاء مادة (محتوى)

13

يقوم المستخدم باختيار **انشاء** وبعد ذلك اختيار **المواد** من القائمة المتاحة.

يتم بعد ذلك الضغط على **الموضوع** وانشاء المادة (المحتوى)

تم الحفظ مشاركة

العنوان
الدرس الأول

الموضوع
الوحدة الأولى

إضافة

Google Drive

الخطوة 1 فتح ملفاتي

إدارة ملفات باستخدام Google Drive

ملفاتي

الخطوة 1 فتح ملفاتي

اختيار الدروس و الاختبارات وغيرها من المرفقات من المجلدات

الوحدة الأولى

إضافة محتوى من google drive

14

- لإضافة الدروس التي تم اثنائها في google drive يتم الضغط على **إضافة** وفتح **google drive**
- يتم بعد ذلك ارفاق الملفات الخاصة بالدرس من **ملفاتي** ويتم اختيار الملف المراد لكل درس على حدة

نشر المحتوى

مشاركة

بعد الاضافة يتم الضغط على زر المشاركة

المواد

العنوان
الدرس الثالث

الوصف (اختياري)
اسم الدرس

الموضوع

الوحدة الثانية

إضافة + إنشاء

× first_conditional_form.pdf PDF

× كورس شامل لتعلم اللغة الانجليزية من الصفر للمبتدئين كورس كامل من البداية الى الاحتراف الحلقة mp4.1 فيديو

مشاركة المحتوى

15

- بعد إضافة جميع المواد للدرس الواحد يتم الضغط على زر **المشاركة** ليتم نشر المحتوى الى الطلاب

نشر المحتوى

مشاركة

تم الحفظ

المواد

عند وضع جدول زمني محدد للمشاركة اضغط على السهم وتظهر قائمة منسدلة

الموضوع

الوحدة الثانية

إضافة

إشياء

first_conditional_form.pdf PDF

mp4.1 كورس شامل لتعلم اللغة الانجليزية من الصفر للمبتدئين كورس كامل من البداية الى الاحتراف الحلقة 4.1 mp4.1 فيديو

مشاركة

تم الحفظ

اختيار جدول زمني من القائمة المنسدلة

جدول زمني

حفظ كمسودة

إلغاء المسودة

الموضوع

جدولة مشاركة المحتوى

16

- قبل الضغط على زر مشاركة يتم الضغط على **السهم** المجاور لتحديد **تاريخ ووقت** بدء المشاركة.
- يتم اختيار عنصر **جدول زمني** للتحديد.
- يتم الضغط على **مشاركة** للانتهاء من عملية نشر المحتوى