

تم تحميل هذا الملف من موقع المناهج العمانية

الملف ملخص تقنية الحاسوب

[موقع المناهج](#) ⇨ [المناهج العمانية](#) ⇨ [الصف الخامس](#) ⇨ [حاسوب](#) ⇨ [الفصل الأول](#)

روابط مواقع التواصل الاجتماعي بحسب الصف الخامس

--	--	--	--

روابط مواد الصف الخامس على تلغرام

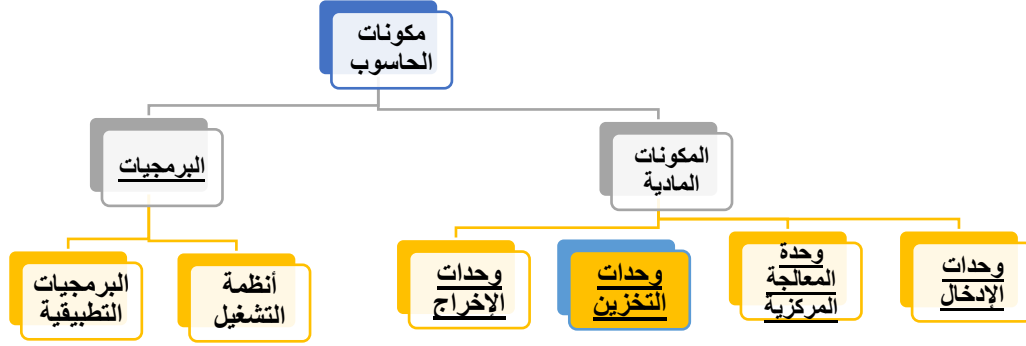
الرياضيات	اللغة الانجليزية	اللغة العربية	التربية الاسلامية
---------------------------	----------------------------------	-------------------------------	-----------------------------------

المزيد من الملفات بحسب الصف الخامس والمادة حاسوب في الفصل الأول

تحميل كتاب الطالب	1
نماذج اختبارات قصيرة مع الحل	2
نماذج اختبارات قصيرة مع الحل 2 (أسئلة مراجعة)	3
مقرر الدروس المحذوفة والمطلوبة حسب وثيقة المحتوى التدريسي في ظل جائحة الكورونا	4

الدرس الأول: مكونات الحاسوب

الحاسوب: هو جهاز إلكتروني يقوم باستقبال البيانات ومعالجتها وتخزينها وإخراجها للمستخدم بصورة معلومات ويتكون الحاسوب من مكونات مادية وبرمجيات



1- تتكون وحدات الإدخال من :



2- وحدة المعالجة المركزية :

يمكن تسميتها أيضا "وحدة النظام" ويمكن وصفها بأنها عقل الحاسوب يتم من خلالها معالجة البيانات المدخلة والتنسيق مع وحدات الحاسوب الأخرى .

3- وحدات الإخراج



بالإضافة إلى الرسومات لإنشاء المطبوعات الكبيرة كتصاميم البناء

4- وحدات التخزين

وحدات تخزين خارجية
(القرص المرن، الذاكرة الفلاشية،
القرص الصلب الخارجي)



وحدات تخزين داخلية
(الأقراص الصلبة Hard Disks)



الدرس الثاني: مقدمة في نظام التشغيل

نظام التشغيل windows: هو البرنامج الاساسي الذي ينظم و يتحكم بكل العمليات التي يقوم بها جهازك ، بداية من تشغيله إلى فتح البرمجيات التطبيقية و الملفات ، و تخزين المعلومات ، و التحكم في الأجهزة الملحقة به.

تشغيل جهاز الحاسوب

1 تأكد أن جميع التوصيلات الكهربائية موصلة بطريقة صحيحة

2 اضغط على زر تشغيل الطاقة في وحدة النظام

3 اضغط زر تشغيل الشاشة



زر تشغيل الطاقة



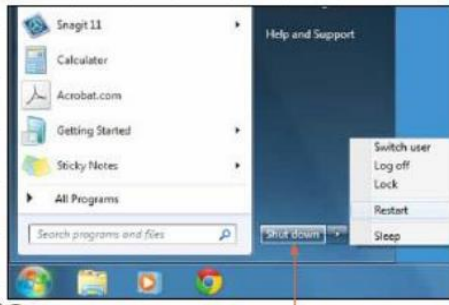
زر تشغيل الشاشة

إيقاف تشغيل جهاز الحاسوب Shut down

لإغلاق جهاز الحاسوب بطريقة صحيحة :

1 أغلق جميع البرامج و التطبيقات بعد حفظ العمل الذي أنجزته.

2 انقر زر ابدأ start

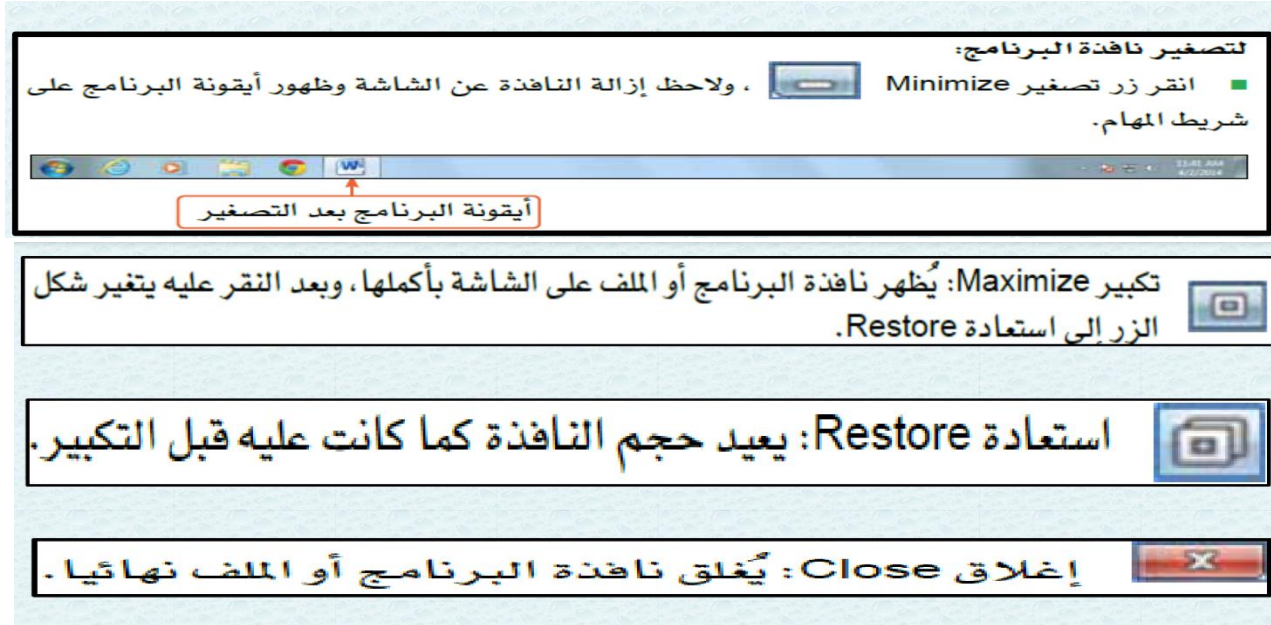


اختر إيقاف التشغيل Shut down وانتظر حتى تتم عملية إيقاف التشغيل

ان جهاز الحاسوب ليس كباقي الأجهزة الإلكترونية الأخرى التي يتم اقفالها عن طريق زر إيقاف الطاقة الكهربائي كالتلفاز حيث ان اغلاقه بهذه الطريقة يؤدي الى تلف البيانات وفقدانها والاضرار بنظام التشغيل لذا يجب عليك دائما اغلاق جهازك بالطريقة الصحيحة .

الدرس الثالث: النوافذ

افتح نافذة برنامج معالجة الكلمات (word) وانظر في زاوية شريط العنوان الازرار التاليه :



الدرس الرابع: الملفات والمجلدات

الملف : هو مكان لتخزين البيانات وتختلف أنواع الملفات بحسب البيانات التي تحتوي عليها فمثلا هناك مستند نصي ملف صوت , ملف صورة

المجلد: هو مكان لحفظ الملفات وترتيبها ويمكن ان يحتوي المجلد على مجلدات أخرى

طريقة انشاء مجلد:

إنشاء مجلد

لإنشاء مجلد جديد على سطح المكتب:

■ حرّك الفأرة إلى مساحة خالية على سطح المكتب ثم انقر الزر الأيمن للفأرة، ستظهر لك قائمة:

