

تم تحميل هذا الملف من موقع المناهج العُمانية



* للحصول على أوراق عمل لجميع الصفوف وجميع المواد اضغط هنا

<https://almanahj.com/om>

* للحصول على أوراق عمل لجميع مواد الصف الخامس اضغط هنا

<https://almanahj.com/om/5>

* للحصول على جميع أوراق الصف الخامس في مادة اجتماعيات ولجميع الفصول, اضغط هنا

<https://almanahj.com/om/5social>

* للحصول على أوراق عمل لجميع مواد الصف الخامس في مادة اجتماعيات الخاصة بالفصل الثاني اضغط هنا

<https://almanahj.com/om/5social2>

* لتحميل كتب جميع المواد في جميع الفصول للصف الخامس اضغط هنا

<https://almanahj.com/om/grade5>

* لتحميل جميع ملفات المدرس وحدة الرياضيات في محافظة شمال الباطنة اضغط هنا

للتحدث إلى بوت المناهج العمانية على تلغرام: اضغط هنا

https://t.me/omcourse_bot

(١)

المادة: الدراسات الاجتماعية- الصف: الخامس- الدور الأول - الفصل الدراسي الثاني -
العام الدراسي ٢٠١٧/٢٠١٨ م

أجب عن جميع الأسئلة الآتية

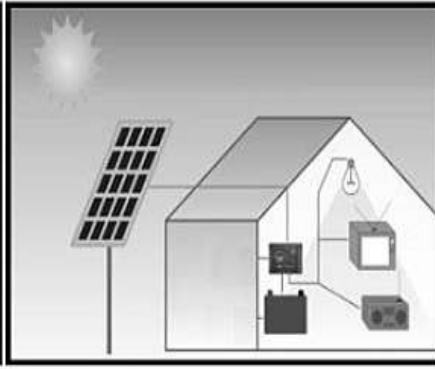
سؤال الأول: ضع دائرة حول رمز الإجابة الصحيحة لكل مفردة من المفردات الآتية:

١- العام الميلادي الذي تم فيه إجراء أول تعداد سكاني في سلطنة عمان:
(أ) ١٩٩٠ (ب) ١٩٩١ (ج) ١٩٩٢ (د) ١٩٩٣

٢- الشكل الصحيح الذي يمثل مصدر الطاقة الغير متجددة:



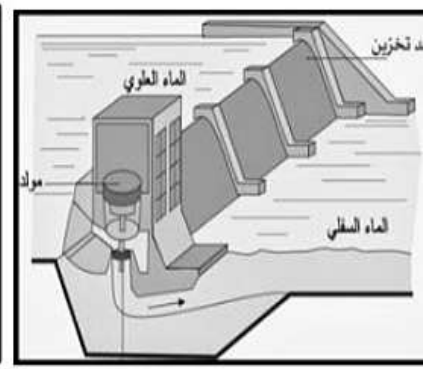
(د)



(ج)

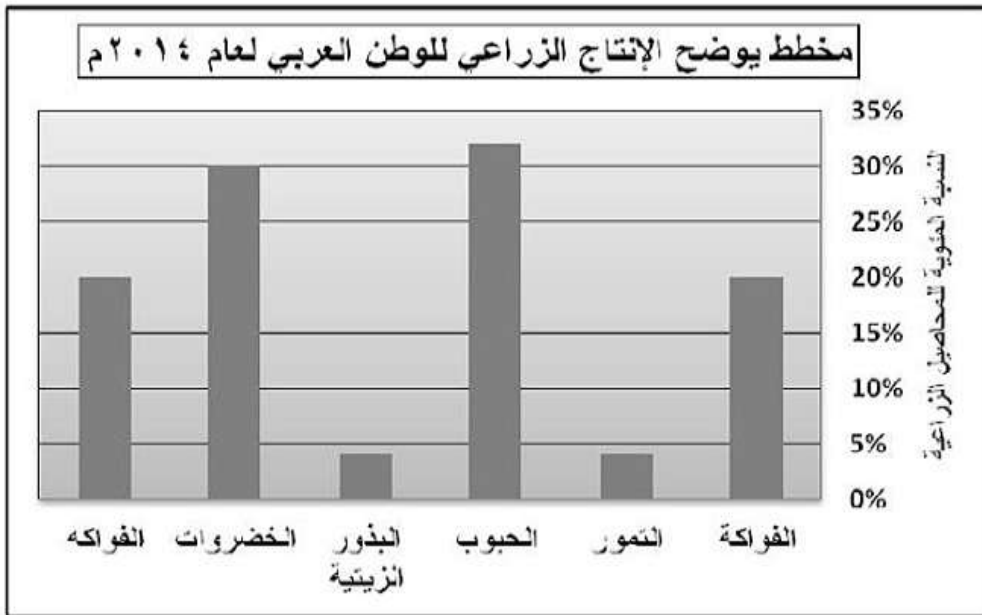


(ب)



(أ)

٣- المحصول الزراعي الذي يحتل المرتبة الأولى في الإنتاج الزراعي في
لوطن العربي كما يوضحه الشكل المقابل:



(أ) الحبوب. (ب) الفواكه.

(ج) الخضروات. (د) التمور.

يتبع/٢

مدرسة ولاية بدبد / مركز مصادر التعلم / مدونة فيض المصادر

(٢)

المادة: الدراسات الاجتماعية- الصف: الخامس- الدور الأول - الفصل الدراسي الثاني -
العام الدراسي ٢٠١٧/٢٠١٨ م

تابع السؤال الأول:

٤- استحداث منصب قاضي القضاة في الدولة العباسية يعتبر أحد المنجزات
في المجال:

(أ) العمراني. (ب) الفكري. (ج) الإداري. (د) السياسي.

٥- شخصية تاريخية عمانية عينه الأمويون واليًا على عُمان:

(أ) كعب بن معدان الأزدي .

(ب) زياد بن المهلب .

(ج) الجلندي بن مسعود.

(د) محمد بن جعفر الأزكوي.

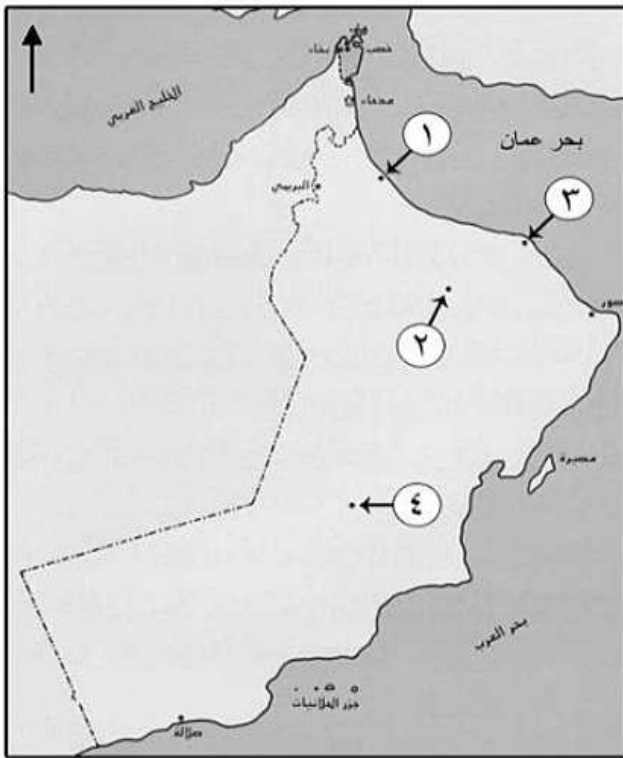
٦- الرقم الذي يشير إلى موقع المدينة التي سميت ببيضة الاسلام في الخريطة
المقابلة:

(أ) ١

(ب) ٢

(ج) ٣

(د) ٤



يتبع/٣

(٣)

المادة: الدراسات الاجتماعية- الصف: الخامس- الدور الأول - الفصل الدراسي الثاني -
العام الدراسي ٢٠١٧/٢٠١٨ م

تابع السؤال الأول:

١- يطلق على الحضارة المصرية القديمة اسم:
(أ) مجان. (ب) الفرعونية. (ج) السومرية. (د) دلمون.

٢- يرمز الشعار المقابل لمنظمة إقليمية يقع مقرها في مدينة:



أ- مسقط.
ب- بغداد.
ج- القاهرة.
د- دمشق.

سؤال الثاني: أجب عن الأسئلة الآتية:

وَأَلا: - أكتب بين القوسين المصطلح الصحيح لكل عبارة مما يأتي :-
أ- (.....) هي القوة المحركة للأشياء.

ب- (.....) حركة الأفراد والجماعات من أماكن

قامتهم إلى أماكن أخرى بغرض أداء مهمة معينة، أو زيارة مكان، أو
غرض الترفيه.

يتبع/٤

مدرسة ولاية بدبد / مركز مصادر التعلم / مدونة فيض المصادر

(٤)

المادة: الدراسات الاجتماعية- الصف: الخامس- الدور الأول - الفصل الدراسي الثاني -
العام الدراسي ٢٠١٧/٢٠١٨م

تابع: السؤال الثاني:

ثانيًا: رتب الأحداث التاريخية الآتية بكتابة الأرقام (١ ، ٢ ، ٣) أمام كل عبارة من الأقدم إلى الأحدث:

- (.....) مبايعة الإمام الجندی بن مسعود في عُمان.
- (.....) دخول المغول بغداد عاصمة الدولة العباسية.
- (.....) بداية حكم الدولة الأموية.

ثالثًا : أدرس الصورة الآتية التي تمثل أحد المشكلات السكانية في الوطن العربي، ثم أجب عن الأسئلة التي تليها:
- ما اسم المشكلة التي تمثلها الصورة؟



.....
.....

ب- أذكر أهم أسباب المشكلة؟

.....
.....

ج- اقترح حلولاً لمعالجة المشكلة؟

.....
.....

(٥)

المادة: الدراسات الاجتماعية- الصف: الخامس- الدور الأول - الفصل الدراسي الثاني -
العام الدراسي ٢٠١٧/٢٠١٨م

سؤال الثالث: أجب عن الأسئلة الآتية:

ولاً: - اذكر اثنين لكل من :

- المنجزات العمانية البحرية في العصر الأموي.

.....-١

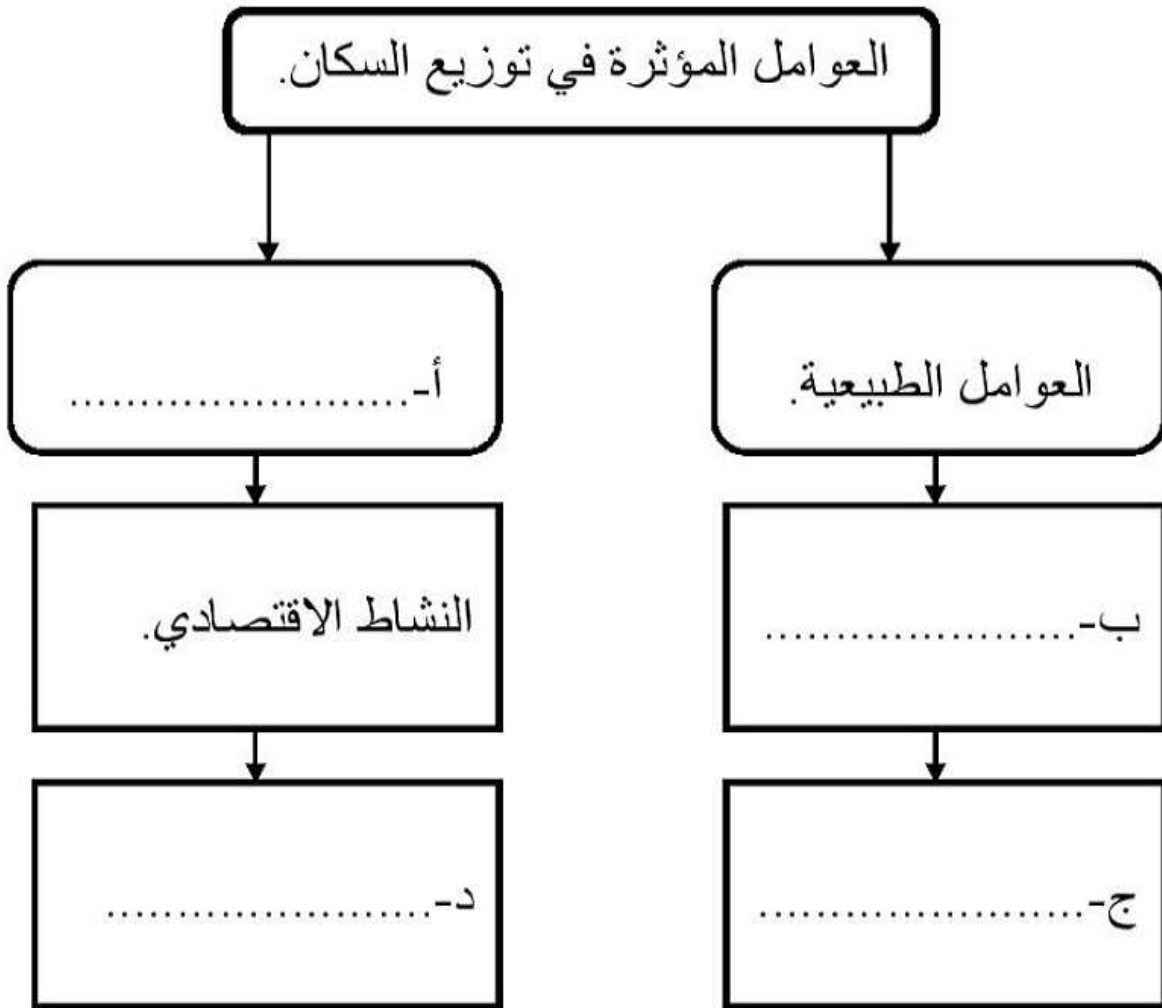
.....-٢

ب- عوامل التكامل العربي.

.....-١

.....-٢

ثانياً: أكمل الخريطة المفاهيمية الآتية:



(٦)

المادة: الدراسات الاجتماعية- الصف: الخامس- الدور الأول - الفصل الدراسي الثاني -
العام الدراسي ٢٠١٧/٢٠١٨ م

تابع السؤال الثالث:-

ثالثاً: انظر إلى الصورتين، ثم أكتب أسفل كل صورة اسم المجال التي تنتمي
ليه من مجالات التعاون والتكامل العربي :



ب- (.....).

أ- (.....).

لسؤال الرابع: أجب عن الأسئلة الآتية:

ولاً: صنّف في الجدول أدناه الصناعات الآتية حسب طبيعة المادة الخام:
(تعليب الفواكه ، صناعة الألمونيوم ، تغليف التمور ، المنسوجات الصوفية).

معدنية	حيوانية	زراعية
.....
.....

(٧)

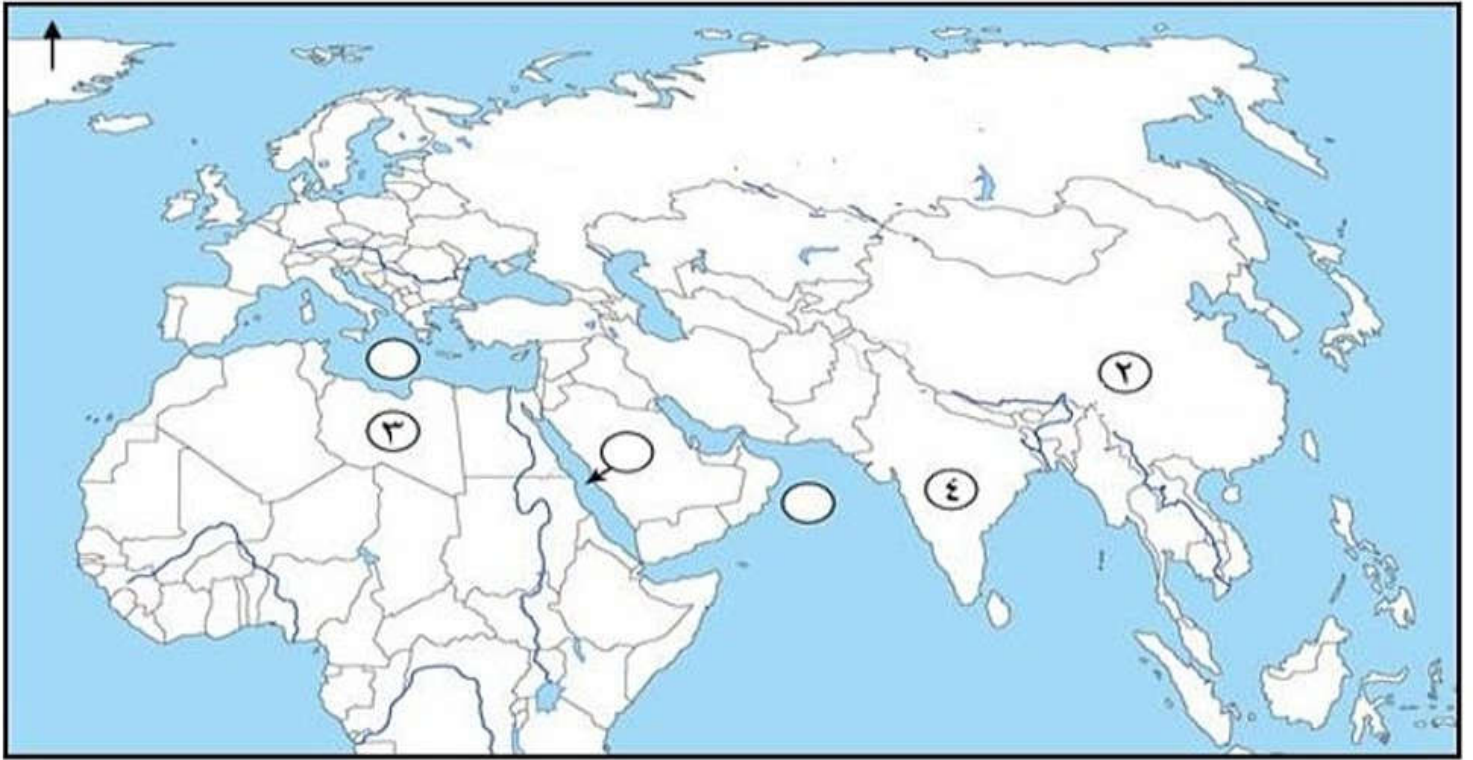
المادة: الدراسات الاجتماعية- الصف: الخامس- الدور الأول - الفصل الدراسي الثاني -
العام الدراسي ٢٠١٧/٢٠١٨م

تابع السؤال الرابع:

ثانياً: أنسب أسماء العلماء الآتية بين القوسين الى مؤلفاتهم:
(أبو العباس المبرد ، ابن الذهبي)

اسم الكتاب	المؤلف
الماء في الطب.	أ-
الكامل في اللغة والأدب.	ب-

ثالثاً: أدرس خريطة الوطن العربي، ثم أجب عن الأسئلة التي تليها:



أ- الرقم الذي يشير الى دولة الامبراطور الذي أطلق على التاجر العماني عبدالله الصحاري لقب جنرال الأخلاق الطيبة.

ب- ظلل الدولة العربية التي يوجد بها مشروع مرآة لتوليد البخار بالطاقة الشمسية.

ج- أكتب الرقم (١) في الدائرة التي تشير لموقع البحر الأحمر.

د- ما اسم القارة التي تنتمي اليها الدولة المشار اليها بالرقم (٣).

مدرسة ولاية بعبد / مركز مصادر التعلم، مدونة عين المصادر
انتهت الأسئلة مع الدعاء للجميع بالتوفيق والنجاح



نموذج إجابة امتحان الصف الخامس
للعام الدراسي ١٤٣٨/١٤٣٩ هـ - ٢٠١٧/٢٠١٨ م
الدور الأول - الفصل الدراسي الثاني.

المادة: الدراسات الاجتماعية .
الدرجة الكلية: (٤٠) درجة.
تنبيهه: نموذج الإجابة في (٤) صفحات.

أولاً: إجابة السؤال الموضوعي:

الدرجة الكلية: ١٦		إجابة السؤال الأول :		
الصفحة	الدرجة	الإجابة	البديل الصحيح	المفردة
١٠	٢	١٩٩٣	د	١
١٩	٢		ب	٢
٢٨	٢	الحبوب.	أ	٣
٤٥	٢	الإداري.	ج	٤
٤٨	٢	زياد بن المهلب.	ب	٥
٥٤ ، ٥٣	٢	٢	ب	٦
٦٨	٢	الفرعونية.	ب	٧
٧١	٢	القاهرة.	ج	٨
١٦		المجموع		

(٢)

تابع/ نموذج إجابة امتحان الصف الخامس للعام الدراسي ١٤٣٨/١٤٣٩ هـ - ٢٠١٧/٢٠١٨ م
الدور الأول - الفصل الدراسي الثاني المادة : الدراسات الاجتماعية.

ثانياً: إجابة الأسئلة المقالية:

الدرجة الكلية: (٨) درجات.		إجابة السؤال الثاني		
الصفحة	الدرجة	الإجابة الصحيحة	المفردة	جزئية
١٩	درجة واحدة.	الطاقة.	(أ)	أولاً
٣٣	درجة واحدة.	السياحة.	(ب)	
٥٣	درجة واحدة.	(٢) مبايعة الامام الجلندي بن مسعود في عمان.	--	ثانياً
٤٦	درجة واحدة.	(٣) دخول المغول بغداد عاصمة الدولة العباسية.		
٤٠	درجة واحدة.	(١) بداية حكم الدولة الأموية.		
١٨ - ١٧	درجة واحدة.	المشكلة : الاختناقات المرورية في المدن.	(أ)	ثالثاً
	درجة واحدة.	تركز معظم الخدمات الإدارية في المدن/ هجرة السكان للمدن/ تركيز فرص العمل في المدن. (يكتفى بواحدة).	(ب)	
	درجة واحدة.	توزيع الخدمات بشكل متوازن في جميع مناطق الدولة/ توسيع الطرق/ شبكة القطارات/ توفير النقل العام. (يكتفى بواحدة وبما يفيد المعنى)	(ج)	
٨ درجات		مجموع		

الدرجة الكلية: (٨) درجات.		إجابة: السؤال الثالث		
الصفحة	الدرجة	الإجابة الصحيحة	المفردة	جزئية
٥٢	درجتان (لكل مفردة درجة واحدة)	١- نشر الإسلام على سواحل فارس والهند وشرقي إفريقيا. ٢- المحافظة على أمن واستقرار السواحل العمانية والبحار المجاورة. ٣- التبادل التجاري بين عمان والمناطق المطلة على المحيط الهندي. (يكتفى بذكر اثنين منها)	(أ)	أولاً
٦٤	درجتان (لكل مفردة درجة واحدة)	٢- الدين الإسلامي. ٤- التاريخ المشترك. (يكتفى بذكر اثنين منها)	(ب)	
		١- الموقع الجغرافي. ٣- اللغة العربية. ٥- العادات والتقاليد.		

مدرسة ولاية بدبد / مركز مصادر التعلم / مدونة فيض المصادر

(٣)

تابع/ نموذج إجابة امتحان الصف الخامس للعام الدراسي ١٤٣٨/١٤٣٩ هـ - ٢٠١٧/٢٠١٨ م
الدور الأول - الفصل الدراسي الثاني - المادة : الدراسات الاجتماعية.

الدرجة الكلية: (٨) درجات.		إجابة السؤال الثالث		
الصفحة	الدرجة	الإجابة الصحيحة	المفردة	جزئية
١٤	درجتان (لكل مفردة نصف درجة)	العوامل البشرية.	(أ)	ثانياً
		أشكال السطح / المناخ / الموارد الطبيعية. (يكتفى بواحدة).	(ب)	
		أشكال السطح / المناخ / الموارد الطبيعية. (يكتفى بواحدة).	(ج)	
		توفر الخدمات/ الأوضاع السياسية. (يكتفى بواحدة)	(د)	
في الجزئيتين (ب) و(ج) يكتفى بإجابة واحدة و لا يشترط الترتيب فإذا كتب الطالب اجابة الجزئية (ب) مكان الجزئية(ج) والعكس تعتبر الاجابة صحيحة بشرط عدم التكرار.				
٧٥	درجة واحدة	المجال الاقتصادي / التجاري.	(أ)	ثالثاً
٧٦	درجة واحدة	المجال الرياضي.	(ب)	
٨ درجات		مجموع		

الدرجة الكلية: (٨) درجات.		إجابة السؤال الرابع		
الصفحة	الدرجة	الإجابة الصحيحة	المفردة	جزئية
٣٠		معدنية	--	أولاً
		صناعة الألمنيوم		
		حيوانية		
		المنسوجات الصوفية		
		زراعية		
		تغليب التمور		
درجتان (لكل مفردة نصف درجة) ملحوظة : (لا يشترط الترتيب في بند المجال الزراعي)				
٥٥	درجة واحدة	ابن الذهبي.	(أ)	ثانياً
	درجة واحدة	أبو العباس المبرد.	(ب)	