

شكراً لتحميلك هذا الملف من موقع المناهج العمانية



الامتحان النهائي الدور الأول الفترة الصباحية لمحافظة جنوب الباطنة

[موقع المناهج](#) ⇨ [المناهج العمانية](#) ⇨ [الصف الخامس](#) ⇨ [علوم](#) ⇨ [الفصل الأول](#) ⇨ [الملف](#)

تاريخ نشر الملف على موقع المناهج: 05:01:58 2024-01-07

التواصل الاجتماعي بحسب الصف الخامس



روابط مواد الصف الخامس على تلغرام

[الرياضيات](#)

[اللغة الانجليزية](#)

[اللغة العربية](#)

[التربية الاسلامية](#)

المزيد من الملفات بحسب الصف الخامس والمادة علوم في الفصل الأول

[الامتحان النهائي الدور الأول الفترة الصباحية لمحافظة الظاهرة](#)

1

[الامتحان النهائي الدور الأول الفترة الصباحية لمحافظة شمال الباطنة](#)

2

[حصاد الوحدة الثالثة](#)

3

[تجميع الأنشطة الختامية للوحدة الثالثة](#)

4

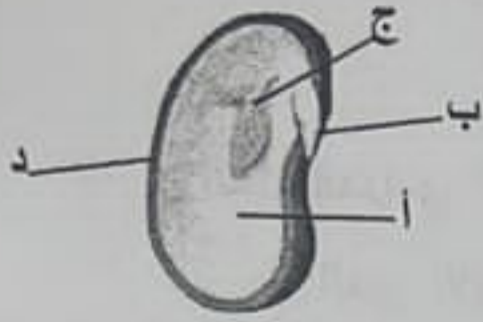
[أنشطة محلولة في الوحدة الثانية](#)

5

أجب عن جميع الأسئلة الآتية

- يوضح الشكل 1-1 تركيب البذرة.

1- ما رمز الجزء الذي يشير إلى مخزون الغذاء في البذرة؟ (ظلل أمام الإجابة الصحيحة)



ب

أ

د

ج

الشكل 1-1

2- سمّ الجزء المسؤول عن كلا من:

- حماية البذرة:

- ربط البذرة بالثمرة:

3- يوضح الجدول 1-3 نتائج استقصاء عدد البذور لمجموعة من الثمار تم تحويلها الى التمثيل البياني 2-3.



التمثيل البياني 2-3

عدد البذور	الثمرة
١	الأفوكادو
٨	البرتقال
٦	التفاح
٣	الفول السوداني

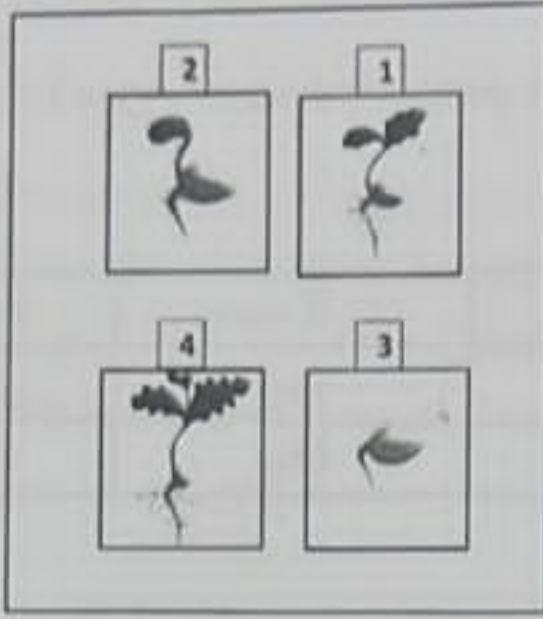
الجدول 1-3

- هل رسم التمثيل البياني صحيح؟ (ظلل أمام الإجابة الصحيحة)

لا

نعم

✗-فسر إجابتك.



الجدول 1-4

[1]

4- يوضح الشكل 1-4 مراحل انبات لبيد
ما الترتيب الصحيح لمراحل انبات لبيد خلال دورة حياة النبات؟

(ظلل أمام الإجابة الصحيحة)

1 ← 2 ← 3

3 ← 2 ← 1

3 ← 1 ← 2

2 ← 3 ← 1

[1]

النبات

5- ماذا يحدث للبذرة بعد عملية الإنبات؟

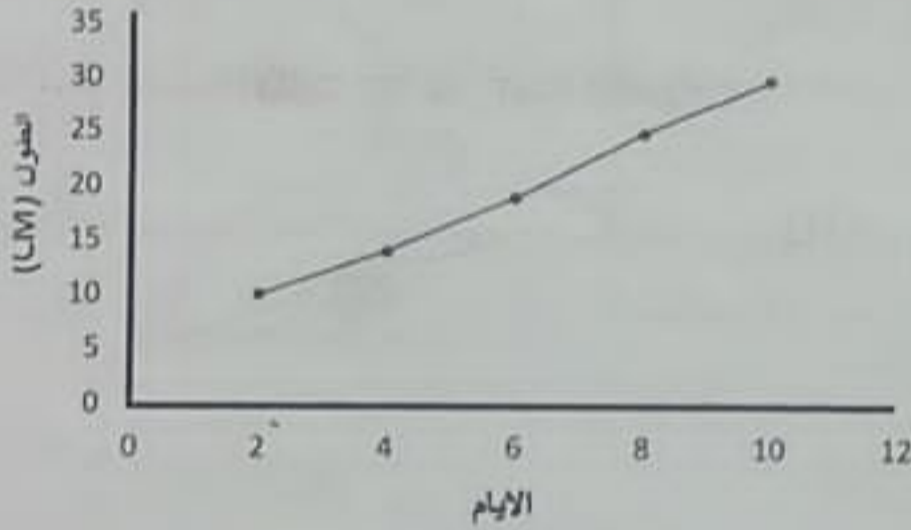
[1]

[1]

6- تنبت البذور الحية عندما تتوفر الظروف الملائمة. اذكر الظروف الثلاثة الواجب توافرها لإنبات البذور؟

[2]

7- أجريت تجربة لقياس طول نبتة زعفران الظروف المناسبة لنموها وتم تسجيل البيانات عن طريق التمثيل البياني 1-7.



التمثيل البياني 1-7

- كم يبلغ أقصى طول مسجل للنبتة تنفيذ التجربة؟

[1]

الحسب معدل نمو النبات من اليوم الثاني إلى اليوم الثامن؟

[1]

[1]

[1]

6

المادة: العلوم الصف: الخامس الدور: الأول الفصل الدراسي: الأول العام الدراسي: 2023/2024م

8- يوضح الجدول 1-8 تجربة أجريت لدراسة عاملي الضوء وحالة التربة المؤثرة في عملية نمو أربع نباتات مع تثبيت باقي العوامل.

وجه المقارنة	النبتة (س)	النبتة (ص)	النبتة (م)	النبتة (ل)
وجود الضوء	ضوء	ظلام	ضوء	ظلام
حالة التربة	جافة	رطبة	رطبة	جافة

الجدول 1-8

- ما رمز النبتة التي ستنبت بشكل طبيعي؟

[1]

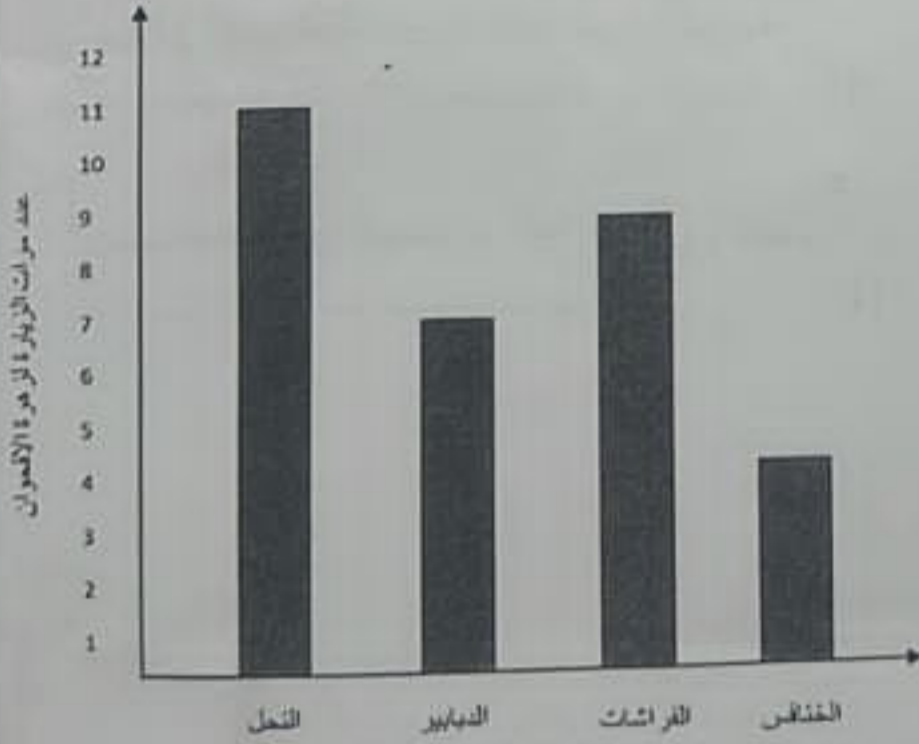
- حدد السبب الذي منع النبتة المشار إليها بالرمز (س) من النمو؟

[1]

9- ما الجزء المسؤول عن إنتاج البويضات في الزهرة؟ (ظل أمام الإجابة الصحيحة)

[1] المبيض المتك البتلات الميسم

10- يوضح التمثيل البياني 1-10 عدد مرات زيارة الحشرات لزهرة الأفيون.



التمثيل البياني 1-10

- ما اسم الحشرة الأقل تردداً على زهرة الأفيون؟

[1]

11- ضع علامة (√) أمام العبارة الصحيحة وعلامة (X) أمام العبارة الخاطئة:

	الجزء المسؤول عن استقبال حبوب اللقاح في الزهرة هو الميسم
	يتم تلقيح الأزهار غيز زاهية الألوان بواسطة الحشرات
	يتحول المبيض إلى ثمرة بعد الانتهاء من عملية الإخصاب

[2]

12- "عملية نقل حبوب اللقاح من السداة إلى ميسم زهرة من نفس النوع"

[1]

(اكمل الفراغ)

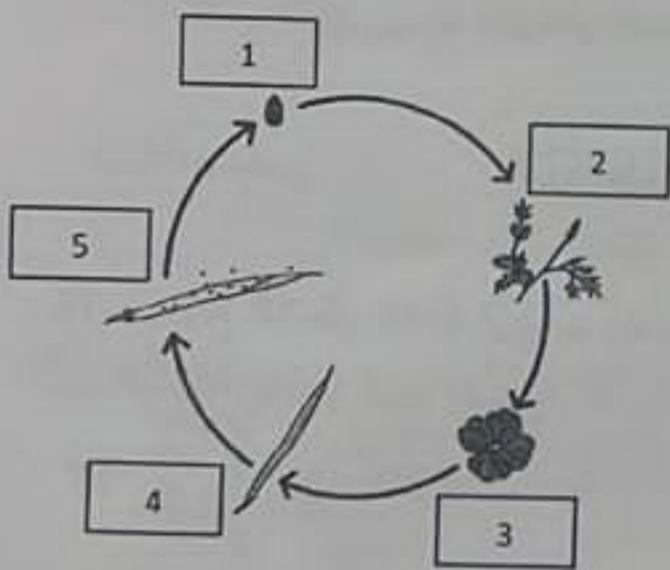
تعرف بـ

13- استعن بالشكل 1-13 والذي يوضح دورة حياة نبات الفول.

صل بخط بين الرموز في العمود (أ) وما يناسبه في العمود (ب)

العمود (ب)

العمود (أ)



الشكل 1-13

انتشار البذور

2

التلقيح والإخصاب

3

النمو

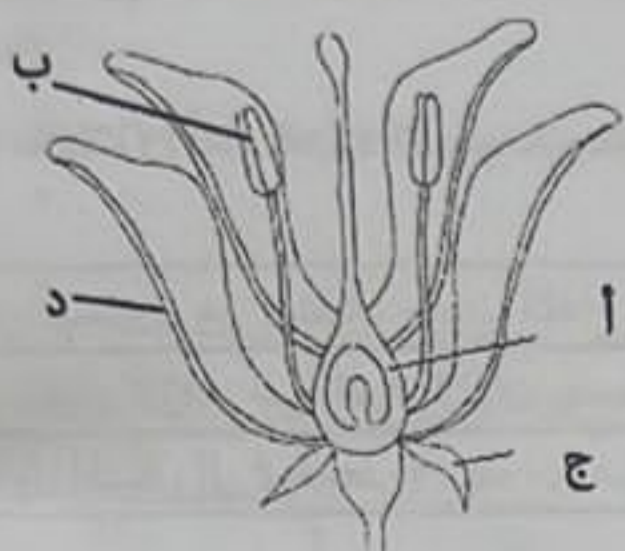
5

انبات البذور

[2]



14- يوضح الشكل 1-14 تركيب الزهرة.



- تنبأ بما يحدث إذا تم إزالة الجزء المشار إليه بالرمز (ب)؟

.....
.....

[1]

الشكل 1-14

15- يوضح الجدول 1-15 عدد زيارات بعض الكائنات الحية للأزهار الحمراء والصفراء والبيضاء.

وجه المقارنة	الزهور الحمراء	الزهور الصفراء	الزهور البيضاء
الخنافس	0	1	3
الطيور	5	2	2
النحل	0	7	3
الفرشات	0	4	6

الجدول 1-15

- ما الكائن الأكثر زيارة للأزهار الصفراء؟ (ظلل أمام الإجابة الصحيحة)

[1]

الفراشات

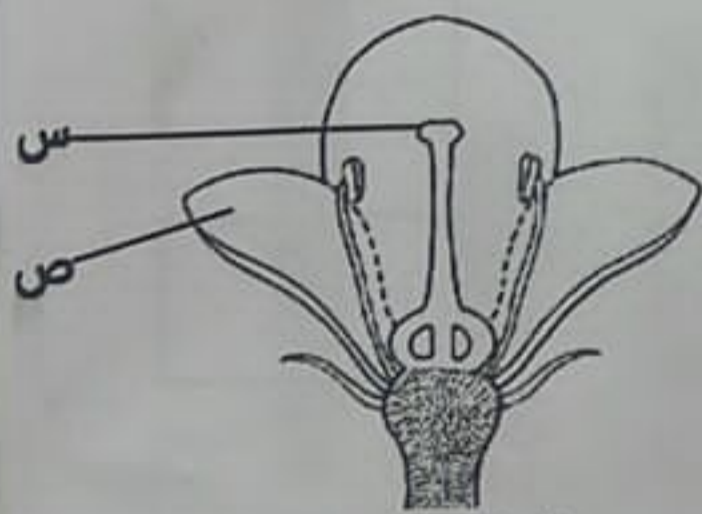
النحل

الطيور

الخنافس

16- يوضح الشكل 1-16 تركيب زهرة.

سم الأجزاء المشار إليها بالرموز الآتية.



س: [1]

ص: [1]

الشكل 1-16

4

17- ما العملية التي يتحول فيها بخار الماء الى قطرات من الماء السائل؟ (ظلل أمام الإجابة الصحيحة)

- [1] التبخر الغليان التكثيف الانصهار

18- يوضح الشكل 1-18 والشكل 2-18 مكعبين من الثلج متساويين في الحجم. تم وضع بعض من الملح على أحد المكعبين ولم يوضع ملح في المكعب الآخر. أي المكعبين سيكون لديه درجة انصهار منخفضة؟ (ظلل أمام الإجابة الصحيحة)



مكعب ثلج مع إضافة ملح

الشكل 2-18



مكعب ثلج بدون إضافة ملح

الشكل 1-18

فسر إجابتك؟

- [1]

19- يوضح الشكل 1-19 ملابس معلقة على حبل في الهواء الطلق بهدف تجفيفها من الماء.

أذكر عاملين لتجفيف الملابس بسرعة في ظروف مناخية اعتيادية؟

- [1]

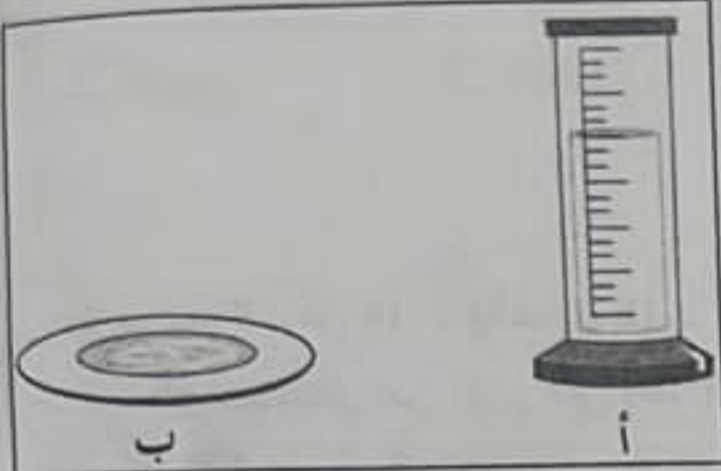
- [1]



الشكل 1-19



20- أجرى طلبة الصف الخامس استقصاء عملي حول كمية تبخر الماء من وعائين مختلفين في الشكل 1-20، وبعد يومين حصلوا على النتائج الموضحة في الجدول 1-20.



الشكل 1-20

الوعاء	حجم الماء في البداية (ml)	حجم الماء بعد يومين (ml)	حجم الماء المتبخر (ml)
أ	50	40	10
ب	50	0	x

الجدول 1-20

(أ) ما قيمة (x) التي تمثل حجم الماء المتبخر في الوعاء (ب)؟ (ظلل أمام الإجابة الصحيحة)

- [1] صفر 10 40 50

(ب) ما هما العاملان اللذان كان لهما التأثير في حجم الماء المتبخر في الاستقصاء السابق؟

- [1] -العامل الأول:
- [1] -العامل الثاني:

(ج) ما رمز الوعاء الذي تبخرت منه أكبر كمية من الماء؟ (ظلل أمام الإجابة الصحيحة)

- الوعاء (أ) الوعاء (ب)
- فسر إجابتك؟

.....

.....

[1]

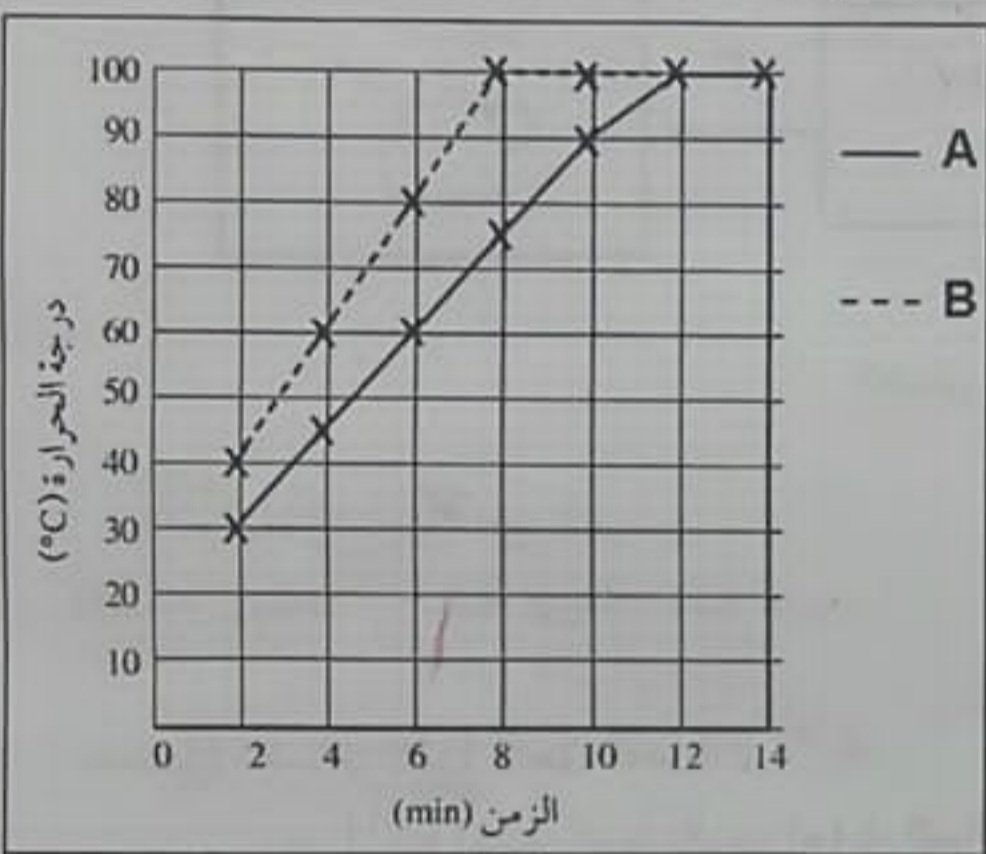


الشكل 1-21

21- يوضح الشكل 1-21 ميزان لقياس درجة الحرارة بالتدريج السيليزي ويشير إلى درجة انصهار الثلج، ما درجة الحرارة التي يشير إليه الميزان بتدريج الفهرنهايت. (ظلل أمام الإجابة الصحيحة)

- [1] 32° 0°
 212° 100°

يوضح الشكل 1-22 العلاقة بين درجة حرارة الماء والزمن لتجربتين مختلفتين (A) و (B) للوصول إلى درجة الغليان. 22- أي التجربتين كانت أسرع للوصول إلى درجة الغليان (ظلل أمام الإجابة الصحيحة)

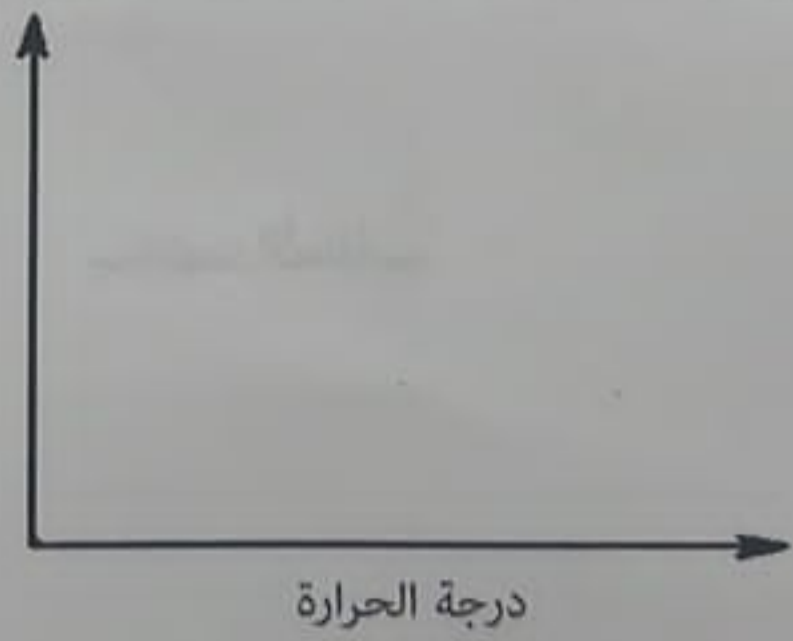


الشكل 1-22

- [1] A
 B

23- ارسم في التمثيل البياني الآتي العلاقة بين سرعة انصهار الثلج وزيادة درجة الحرارة (مستعيناً بالشكل 1-22)؟

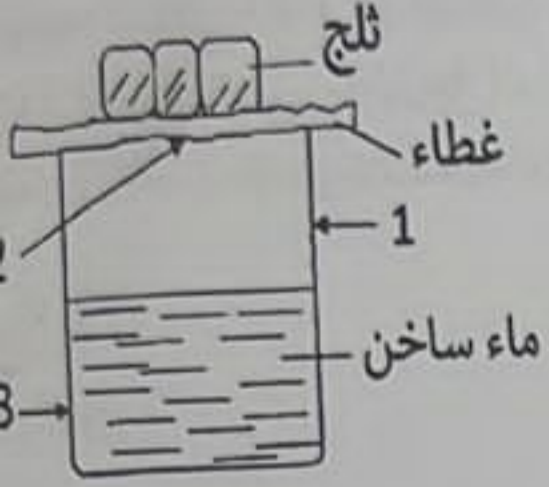
سرعة الانصهار



[1]

3

1-24 - قام طالب بتغطية كأس به ماء ساخن بغطاء من القصدير ثم وضع فوقه مكعبات الثلج كما في الشكل 1-24.
24- ما الرقم الذي يشير إلى مكان تكون قطرات الماء بكمية أكبر؟
(ظلل أمام الإجابة الصحيحة)



[1]

2

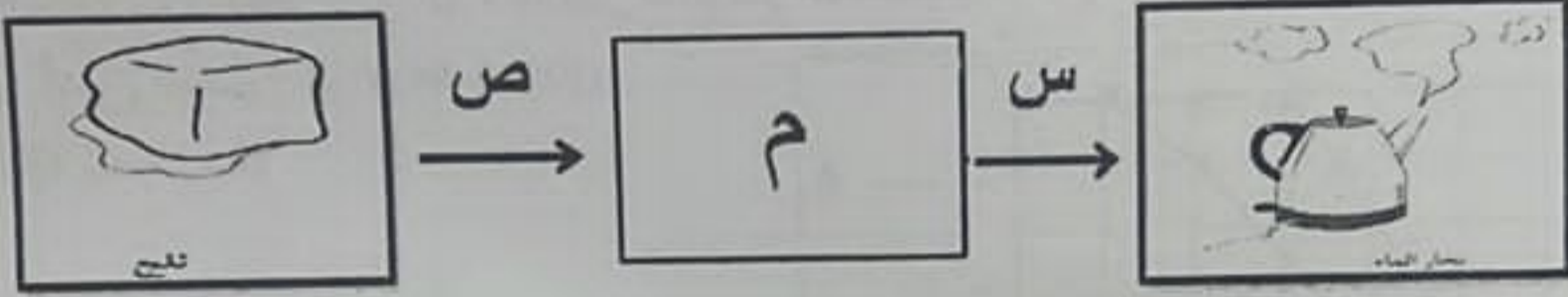
1

4

3

الشكل 1-24

25- يوضح الشكل 1-25 عملية تحول المادة من حالة إلى حالة.



الشكل 1-25

- ضع علامة ✓ أو ✗ بين القوسين
التسخين يساعد في تقليل سرعة عملية التبخر () .

- مستعيناً بالشكل 1-25 أكمل العبارات الآتية:

- توجد المادة المشار إليها بالرمز (م) في الحالة

- تسمى العملية المشار إليها بالرمز (ص) بـ

— انتهت الأسئلة —