

## شكراً لتحميلك هذا الملف من موقع المناهج العمانية



## اختبار قصير أول

[موقع المناهج](#) ← [المناهج العمانية](#) ← [الصف الخامس](#) ← [علوم](#) ← [الفصل الثاني](#) ← [الملف](#)

## التواصل الاجتماعي بحسب الصف الخامس



## روابط مواد الصف الخامس على تلغرام

[الرياضيات](#)

[اللغة الانجليزية](#)

[اللغة العربية](#)

[التربية الاسلامية](#)

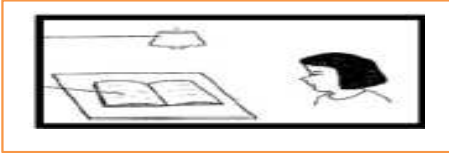
## المزيد من الملفات بحسب الصف الخامس والمادة علوم في الفصل الثاني

<a href="#">الاختبار النهائي الرسمي في محافظة جنوب الشرقية</a>	1
<a href="#">نموذج إجابة الاختبار النهائي الرسمي في محافظة الظاهرة</a>	2
<a href="#">نموذج إجابة الاختبار النهائي الرسمي في محافظة مسقط</a>	3
<a href="#">الاختبار النهائي الرسمي في محافظة ظفار</a>	4
<a href="#">الاختبار النهائي الرسمي في محافظة شمال الباطنة</a>	5

للعام الدراسي 2022 / 2023 م  
الزمن : 35 دقيقة

الإختبار القصير الأول ( لمادة العلوم ) للصف الخامس  
الاسم: .....

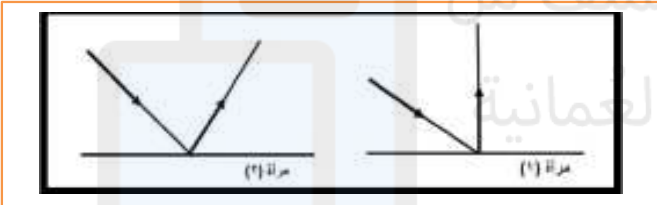
1- الشكل المقابل يوضح طالبة تذاكر ، مصدر الضوء هو :



( ظلل الإجابة الصحيحة ) ( درجة )

الشمس  الكتاب  المصباح  الطاولة

2- تأمل الشكل المقابل ثم أجب : ( درجة )



أى الشكلين يمثل إنعكاس الضوء بشكل صحيح

مرآة ( 1 )  مرآة

-فسر ذلك.....

3- إذا علمت أن زاوية السقوط تساوي 45 فكم تساوي زاوية الإنعكاس؟..... ( درجة )

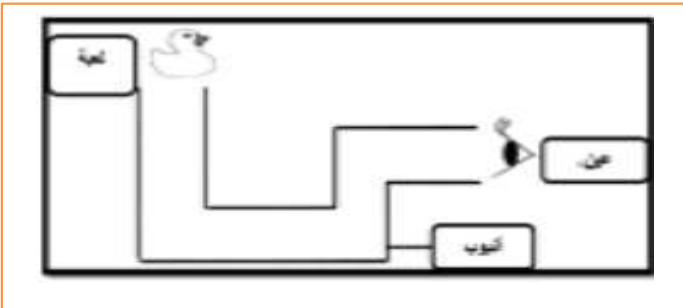
( درجتين )

4- ضع صح أو خطأ أمام العبارات حسب ما يناسبها :

العبارة	✓ أو x
1- يمكن أن تساعدنا المرايا لرؤية الأشياء من خلفنا	
2- المرآة المستوية تعطي صور أكبر أو أصغر حجما	
3- المرآة المنحنية تستخدم عند المنعطفات الحادة	

5- تأمل الشكل المقابل ثم أجب :

أ/ أكمل بالكلمة المناسبة من الصندوق



المرايا	البيرسكوب	العدسات
---------	-----------	---------

- تسمى هذه الأداة ب..... ( درجة )

وتستخدم فيها ..... لعكس الضوء ( درجة )

ب/ إشرح أهمية هذه الأداة؟..... ( درجة )

( درجة )

ج/ حدد على الرسم الأماكن الصحيحة للمرايا لتمكين من الرؤية ؟

6- الشكل الصحيح الذي يوضح المسار الصحيح للأشعة الضوئية عند اصطدامها بالمرآة هو :

( ظلل الإجابة الصحيحة ) ( درجة )



7- أكمل : تعكس المرآة الضوء جيدا لأنها ..... ( درجة )

8- لدى أحمد سطحان مختلفان ساعده في معرفة أى منهما يمتص الضوء وأيها يعكس الضوء

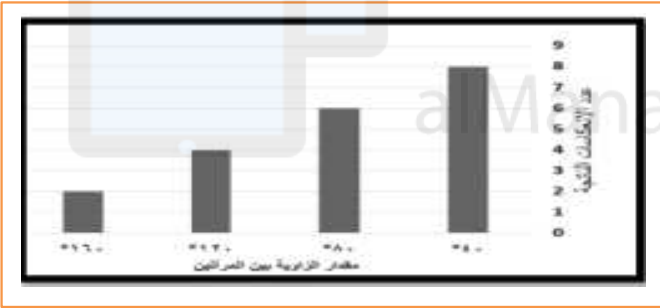
( درجة )

الخشيب	المرآة
--------	--------

سطح يعكس الضوء	سطح يمتص الضوء
----------------	----------------

9- في الشكل البياني الآتي : إذا كانت الزاوية بين المرآتين أكبر من 160 فإن عدد الانعكاسات سيكون؟

( ظلل الإجابة الصحيحة ) ( درجة )

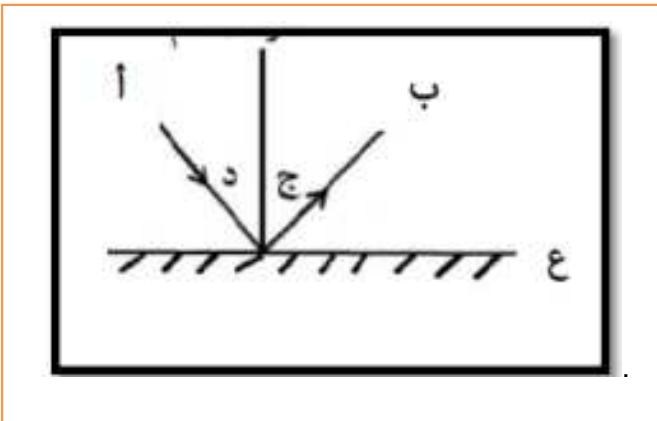


3 2 1 0

10- الشكل المقابل يوضح انعكاس الأشعة الضوئية على سطح مرآة :

( درجتين )

صل بخط بين العمود الأول وما يناسبه في العمود الثاني.



السطح العاكس	أ
الشعاع الساقط	ب
الشعاع المنعكس	ج
زاوية الانعكاس	د
زاوية السقوط	

إنتهت الأسئلة بالتوفيق والنجاح إن شاء الله ،،،