

تم تحميل هذا الملف من موقع المناهج العُمانية



* للحصول على أوراق عمل لجميع الصفوف وجميع المواد اضغط هنا

<https://almanahj.com/om>

* للحصول على أوراق عمل لجميع مواد الصف الخامس اضغط هنا

<https://almanahj.com/om/5>

* للحصول على جميع أوراق الصف الخامس في مادة اجتماعيات ولجميع الفصول, اضغط هنا

<https://almanahj.com/om/5social>

* للحصول على أوراق عمل لجميع مواد الصف الخامس في مادة اجتماعيات الخاصة بـ الفصل الأول اضغط هنا

<https://almanahj.com/om/5social1>

* لتحميل كتب جميع المواد في جميع الفصول للـ الصف الخامس اضغط هنا

<https://almanahj.com/om/grade5>

للتحدث إلى بوت المناهج العمانية على تلغرام: اضغط هنا

https://t.me/omcourse_bot



امتحان الصف الخامس
للعام الدراسي ١٤٣٨/١٤٣٩ هـ - ٢٠١٧/٢٠١٨ م
الدور الثاني - الفصل الدراسي الثاني

- المادة: الدراسات الاجتماعية.
- زمن الإجابة: ساعة ونصف.
- عدد صفحات أسئلة الامتحان: (٧) صفحات.
- الإجابة في الورقة نفسها.

			اسم الطالب
	الصف		المدرسة

التوقيع بالاسم		الدرجة		السؤال
		بالأرقام	بالحروف	
المصحح الثاني	المصحح الأول			١
				٢
				٣
				٤
مراجعة الجمع	جمعه			المجموع
				المجموع الكلي

(١)

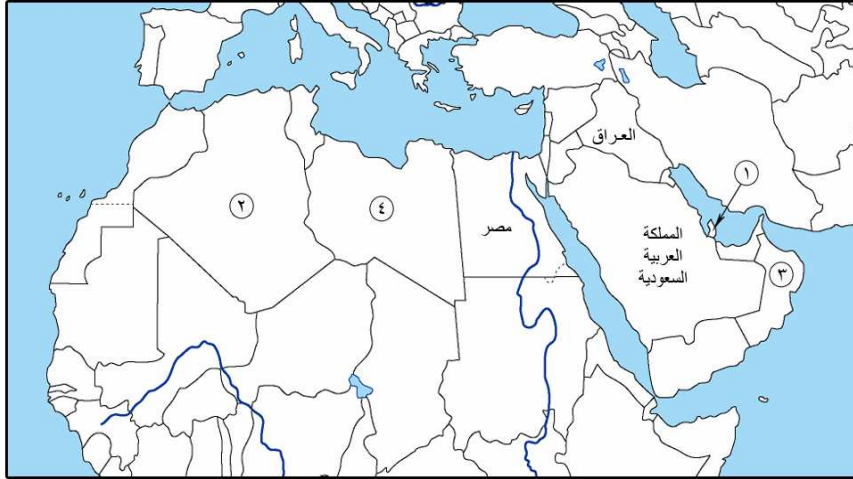
المادة: الدراسات الاجتماعية- الصف: الخامس- الدور الثاني - الفصل الدراسي الثاني -
العام الدراسي ٢٠١٧/٢٠١٨ م

أجب عن جميع الأسئلة الآتية

السؤال الأول: ضع دائرة حول رمز الإجابة الصحيحة لكل مفردة من المفردات الآتية:

- ١- أحد العوامل الطبيعية المؤثرة في توزيع السكان في الوطن العربي :
(أ) النشاط الاقتصادي.
(ب) توفر الخدمات.
(ج) أشكال السطح.
(د) الأوضاع السياسية.

٢- الرقم الذي يشير إلى موقع الدولة التي تصدر الدول العربية في إنتاج الغاز الطبيعي في الخريطة المقابلة:



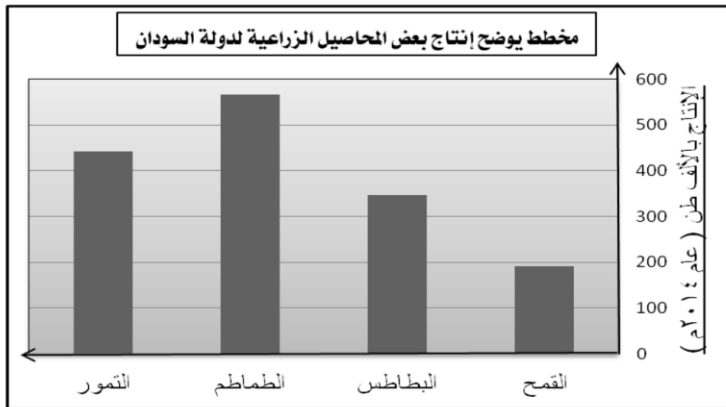
(أ) ١

(ب) ٢

(ج) ٣

(د) ٤

٣- المحصول الزراعي الذي يحتل المرتبة الأولى في الإنتاج الزراعي بدولة السودان كما يوضحه الشكل المقابل:



(أ) القمح.

(ب) البطاطس.

(ج) الطماطم.

(د) التمر.

(٢)

المادة: الدراسات الاجتماعية- الصف: الخامس- الدور الثاني - الفصل الدراسي الثاني -
العام الدراسي ٢٠١٧/٢٠١٨ م

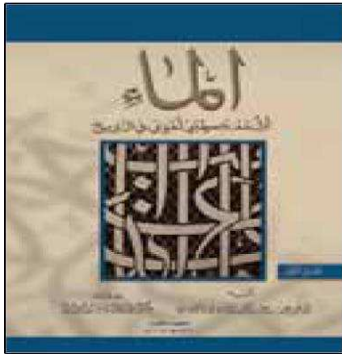
تابع: السؤال الأول:

٤- يُعد موسى بن نصير من أشهر قادة الدولة الأموية في توسعها ببلاد :
(أ) خراسان. (ب) المغرب. (ج) السند. (د) الصين.

٥- الشاعر والخطيب العُماني الذي أُعجب به الخليفة عمر بن عبدالعزيز
لفصاحته:

(أ) كعب بن معدان الأزدي . (ب) أبو العباس المبرد .
(ج) ابن الذهبي. (د) محمد بن جعفر الأزكوي.

٦- تشير صورة الكتاب المقابلة الى أحد المنجزات الفكرية العمانية في مجال:



(أ) الفقه.
(ب) الطب.
(ج) الفلك.
(د) الجغرافيا.

٧- اسم الحضارة التي قامت في عمان قديماً:

(أ) مجان. (ب) السومرية. (ج) الفرعونية. (د) دلمون.

٨- العام الميلادي الذي انضمت فيه سلطنة عُمان لجامعة الدول العربية :

أ- ١٩٧١.

ب- ١٩٧٣.

ج- ١٩٧٥.

د- ١٩٧٧.

(٣)

المادة: الدراسات الاجتماعية- الصف :الخامس- الدور الثاني - الفصل الدراسي الثاني -
العام الدراسي ٢٠١٧/٢٠١٨ م

السؤال الثاني: أجب عن الأسئلة الآتية:

أولاً: أكتب أسماء الخلفاء أمام منجزاتهم الآتية :

أ- (.....) أنشأ مكتبة بيت الحكمة.

ب- (.....) أوّل من نقش على النقود باللغة العربية.

ثانياً: اذكر اثنين لكل من :

أ- مصادر البيانات السكانية في الوطن العربي .

(١).....

(٢).....

ب- أهمية الزراعة في الوطن العربي .

(١).....

(٢).....

ثالثاً: علل: "حرص سلطنة عُمان على توثيق علاقاتها بالدول العربية " .

.....

.....

(٤)

المادة: الدراسات الاجتماعية- الصف :الخامس- الدور الثاني - الفصل الدراسي الثاني
العام الدراسي ٢٠١٧/٢٠١٨ م

السؤال الثالث: أجب عن الأسئلة الآتية:

أولاً : أدرس الصور الآتية، ثم أجب عن الأسئلة التي تليها:



(٣)



(٢)



(١)

أ- صنف الصور الموضحة بكتابة رقم الصورة أمام نوع التوزيع السكاني.

- جبلي (.....).

- صحراوي (.....).

ب- فسر هذه العبارة: " كثرة تركيز السكان في المناطق التي توضحها الصورة
المشار إليها بالرقم (٢). "

.....
.....

(٥)

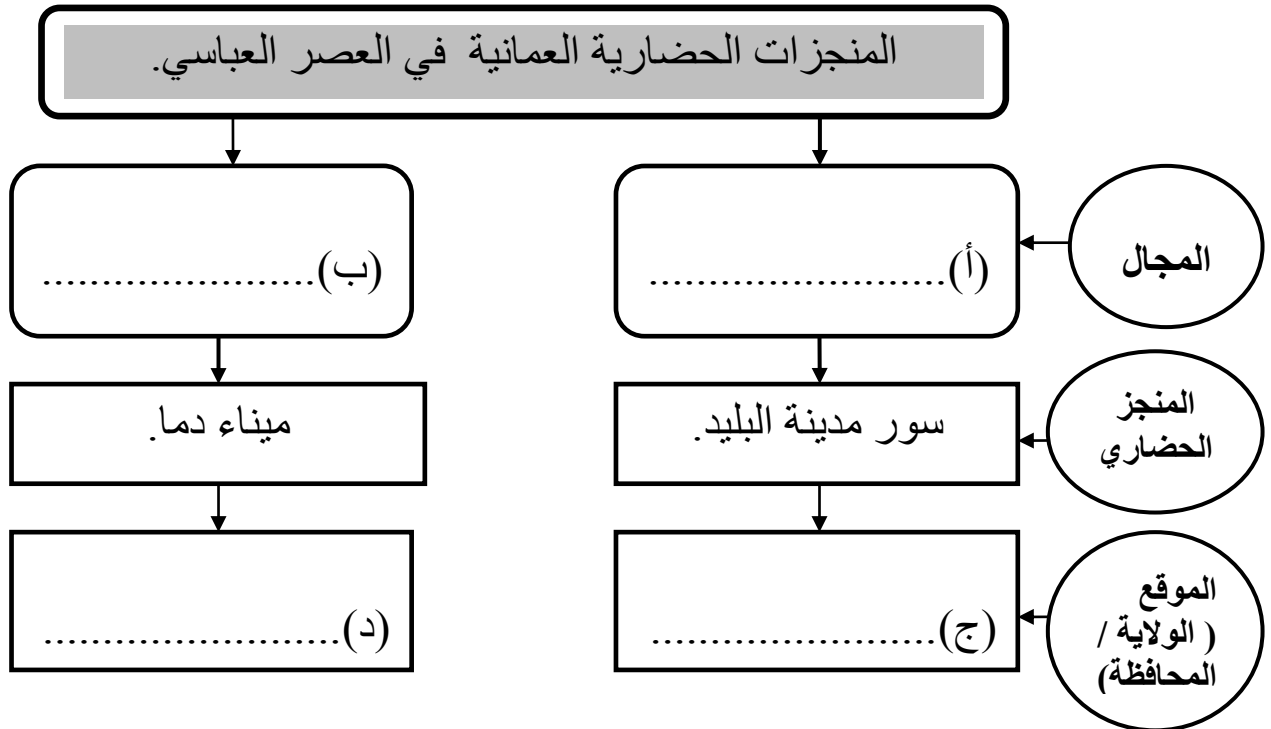
المادة: الدراسات الاجتماعية- الصف: الخامس- الدور الثاني - الفصل الدراسي الثاني -
العام الدراسي ٢٠١٧/٢٠١٨ م

تابع السؤال الثالث:-

ثانيًا: قارن بين حقل خزان ومشروع مرآة كما في الجدول الآتي:

وجه المقارنة	حقل خزان	مشروع مرآة
الموقع (المحافظة)	(أ).....	(ب).....
الطاقة المنتجة	(ج).....	(د).....

ثالثًا: أكمل الخريطة الذهنية الآتية :



(٦)

المادة: الدراسات الاجتماعية- الصف: الخامس- الدور الثاني - الفصل الدراسي الثاني -
العام الدراسي ٢٠١٧/٢٠١٨ م

السؤال الرابع: أجب عن الأسئلة الآتية:

أولاً:

فسر: " أهمية الموقع الجغرافي للوطن العربي بالنسبة للعالم".

.....

.....

.....

ثانياً:

- يمثل الشكل المقابل جزءاً من شعار منظمة إقليمية، أدرسه جيداً ثم أجب
عن الأسئلة التالية :



(أ)- ما اسم المنظمة التي ينتمي
إليها هذا الشعار.

.....

.....

(ب)- أذكر دولتين من الدول الأعضاء في تلك المنظمة.

.....

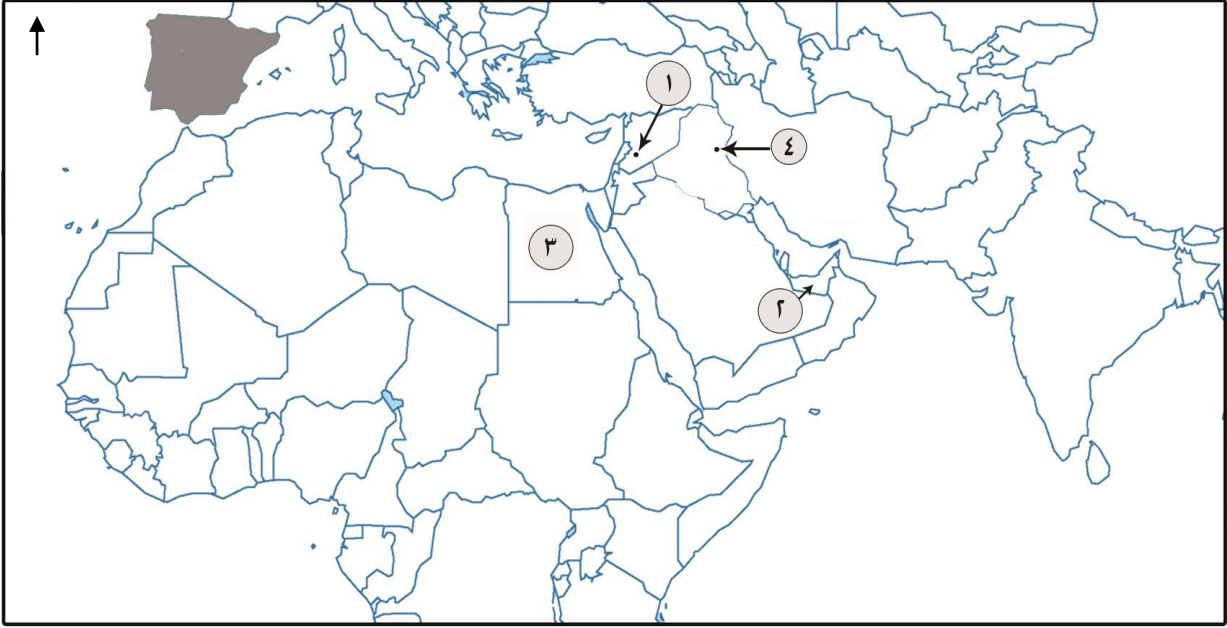
.....

(٧)

المادة: الدراسات الاجتماعية- الصف: الخامس- الدور الثاني - الفصل الدراسي الثاني -
العام الدراسي ٢٠١٧/٢٠١٨ م

تابع السؤال الرابع:

ثالثًا: أدرس خريطة الوطن العربي ثم أجب عن الأسئلة التي تليها:



أ- ما اسم :

١- القارة التي تقع فيها البلاد المظللة على الخريطة.

٢- الشعب الذي اجتاح المدينة المشار إليها بالرقم (٤) على الخريطة عام ٦٥٦هـ.

ب- استخرج من الخريطة الرقم الذي يشير إلى موقع :

١- الدولة التي يوجد فيها مشروع مدينة مصدر للطاقة المتجددة.

٢- عاصمة الدولة الأموية.

انتهت الأسئلة مع الدعاء للجميع بالتوفيق والنجاح.



نموذج إجابة امتحان الصف الخامس
للعام الدراسي ١٤٣٩/١٤٣٨ هـ - ٢٠١٧/٢٠١٨ م
الدور الثاني - الفصل الدراسي الثاني

المادة: الدراسات الاجتماعية
الدرجة الكلية: (٤٠) درجة.
تنبيه: نموذج الإجابة في (٣) صفحات.

أولاً: إجابة السؤال الموضوعي:

المفردة	البديل الصحيح	الإجابة	الدرجة	الصفحة
١	ج	أشكال السطح.	٢	١٤
٢	أ	١	٢	٢٢
٣	ج	الطماطم.	٢	٢٨
٤	ب	المغرب.	٢	٤١
٥	أ	كعب بن معدان الأزدي.	٢	٥٠
٦	ب	الطب.	٢	٥٥
٧	أ	مجان.	٢	٦٨
٨	أ	١٩٧١	٢	٧١
المجموع		١٦ درجة		

(٢)

تابع نموذج إجابة امتحان الصف الخامس للعام الدراسي ١٤٣٨/١٤٣٩ هـ - ٢٠١٧/٢٠١٨ م
الدور الثاني - الفصل الدراسي الثاني - المادة : الدراسات الاجتماعية
ثانياً: إجابة الأسئلة المقالية:
إجابة السؤال الثاني :-

الصفحة	الدرجة	الإجابة الصحيحة	المفردة	الجزئية
٤٤	درجة واحدة	هارون الرشيد.	(أ)	أولاً
٤٣	درجة واحدة	عبد الملك بن مروان.	(ب)	
١١	درجتان (لكل جزئية درجة)	١ - سجلات المواليد والوفيات. ٢ - سجلات الهجرة. ٣ - التعداد / التعداد السكاني. (يكتفى بذكر اثنين منها)	(أ)	ثانياً
٢٧	درجتان (لكل جزئية درجة)	١ - مصدر رئيسي للغذاء. ٢ - توفر المواد الخام اللازمة للصناعة. ٣ - مصدر مهم للدخل الوطني. ٤ - توفر فرص عمل للسكان. (يكتفى بذكر اثنين منها)	(ب)	
٧٣	درجتان	وذلك للمساهمة في حل المشكلات التي قد تواجه الدول العربية من خلال التشاور في المواضيع التي تهم شعوب المنطقة. (بما يفيد المعنى)	---	ثالثاً
٨ درجات		المجموع		

إجابة السؤال الثالث :-

الصفحة	الدرجة	الإجابة الصحيحة	المفردة	الجزئية
١٥	درجتان. (لكل مفردة درجة واحده)	- صحراوي (١).	أ - جبلي (٣).	أولاً
١٤	درجة واحدة.	بسبب توفر المياه / توفر التربة الخصبة الصالحة للزراعة/ توفر الخدمات. (يكتفى بواحدة)	ب	
٢٢	درجتان. (لكل مفردة نصف درجة)	محافظة الظاهرة / ولاية عبري.	(أ)	ثانياً
٢٤		محافظة ظفار/ ولاية شيلم وجزر الحلايبات.	(ب)	
٢٢		الطاقة غير متجددة / إنتاج الغاز الطبيعي.	(ج)	
٢٤		الطاقة المتجددة / توليد البخار بالطاقة الشمسية .	(د)	
٥٦	درجة واحدة.	العمراني.	(أ)	ثالثاً
٥٨	درجة واحدة.	الاقتصادي/ التجاري.	(ب)	
٥٧	نصف درجة.	محافظة ظفار / ولاية صلالة.	(ج)	
٥٨	نصف درجة.	محافظة مسقط / ولاية السيب	(د)	
٨ درجات		المجموع		

(٣)

تابع نموذج إجابة امتحان الصف الخامس للعام الدراسي ١٤٣٨/١٤٣٩ هـ - ٢٠١٧/٢٠١٨ م
الدور الثاني - الفصل الدراسي الثاني - المادة : الدراسات الاجتماعية

إجابة السؤال الرابع :-

الصفحة	الدرجة	الإجابة الصحيحة	المفردة	الجزئية
٦٥	درجتان.	حيث يقع على ملتقى ثلاث قارات ويشرف على عدد من المسطحات والقنوات المائية والمضايق المهمة وطرق التجارة. (بما يفيد المعنى في السياق السابق).	-	أولاً
٧١	درجة واحدة	شعار جامعة الدولة العربية.	(أ)	ثانيا
٦٥	درجة واحد (لكل مفردة نصف درجة)	الدول : مصر ، عمان ، الإمارات ، السعودية ، قطر ، البحرين ، الكويت ، اليمن ، الأردن ، فلسطين ، سوريا ، لبنان ، العراق ، السودان ، الجزائر ، ليبيا ، تونس ، المغرب ، موريتانيا ، جزر القمر ، جيبوتي ،الصومال. (يكتفى بذكر اثنين فقط منها)	(ب)	
٤٢-٤١	درجة واحدة	قارة : <u>أوروبا</u> .	أ- ١	ثالثا
٤٦	درجة واحدة	الشعب : <u>المغولي / المغول</u> .	أ- ٢	
٢٤	درجة واحدة	(٢)	ب- ١	
٤٠	درجة واحدة	(١)	ب- ٢	
٨ درجات		المجموع		

نهاية نموذج الإجابة



امتحان الصف الخامس
للعام الدراسي ١٤٣٨/١٤٣٩ هـ - ٢٠١٧/٢٠١٨ م
الدور الأول - الفصل الدراسي الثاني

- المادة: الدراسات الاجتماعية.
- زمن الإجابة: ساعة ونصف.
- عدد صفحات أسئلة الامتحان: (٧) صفحات.
- الإجابة في الورقة نفسها.

اسم الطالب	
المدرسة	الصف

السؤال	الدرجة		التوقيع بالاسم	
	بالأرقام	بالحروف	المصحح الأول	المصحح الثاني
١				
٢				
٣				
٤				
المجموع			جمعه	مراجعة الجمع
المجموع الكلي				

(١)

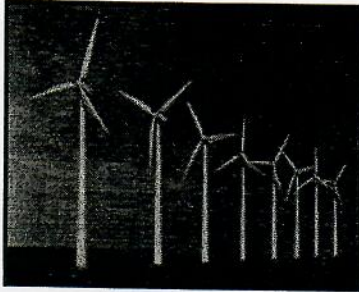
المادة: الدراسات الاجتماعية- الصف: الخامس- الدور الأول - الفصل الدراسي الثاني -
العام الدراسي ٢٠١٧/٢٠١٨ م

أجب عن جميع الأسئلة الآتية

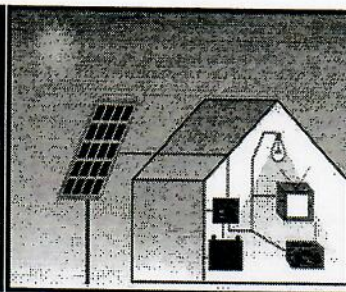
السؤال الأول: ضع دائرة حول رمز الإجابة الصحيحة لكل مفردة من المفردات الآتية:

١- العام الميلادي الذي تم فيه إجراء أول تعداد سكاني في سلطنة عمان:
(أ) ١٩٩٠ (ب) ١٩٩١ (ج) ١٩٩٢ (د) ١٩٩٣

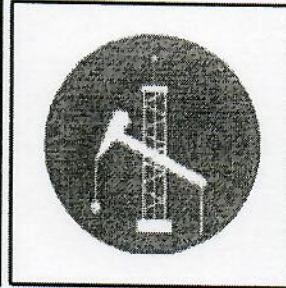
٢- الشكل الصحيح الذي يمثل مصدر الطاقة الغير متجددة:



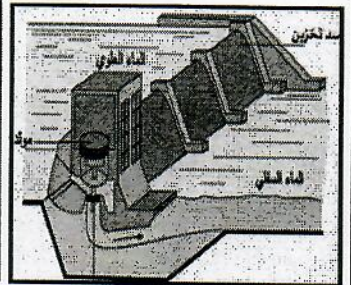
(د)



(ج)



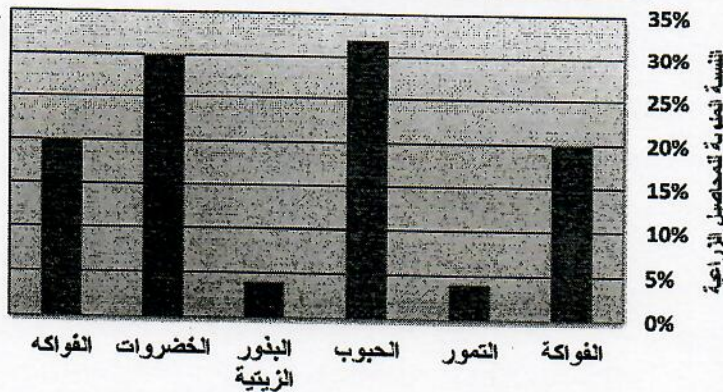
(ب)



(أ)

٣- المحصول الزراعي الذي يحتل المرتبة الأولى في الإنتاج الزراعي في الوطن العربي كما يوضحه الشكل المقابل:

مخطط يوضح الإنتاج الزراعي للوطن العربي لعام ٢٠١٤ م



(أ) الحبوب. (ب) الفواكه.

(ج) الخضروات. (د) التمور.

(٢)

المادة: الدراسات الاجتماعية- الصف: الخامس- الدور الأول - الفصل الدراسي الثاني -
العام الدراسي ٢٠١٧/٢٠١٨ م

تابع السؤال الأول:

٤- استحداث منصب قاضي القضاة في الدولة العباسية يعتبر أحد المنجزات في المجال:

أ) العمراني. ب) الفكري. ج) الإداري. د) السياسي.

٥- شخصية تاريخية عمانية عينه الأمويون واليًا على عُمان:

أ) كعب بن معدان الأزدي .

ب) زياد بن المهلب .

ج) الجلندي بن مسعود.

د) محمد بن جعفر الأزكوي.

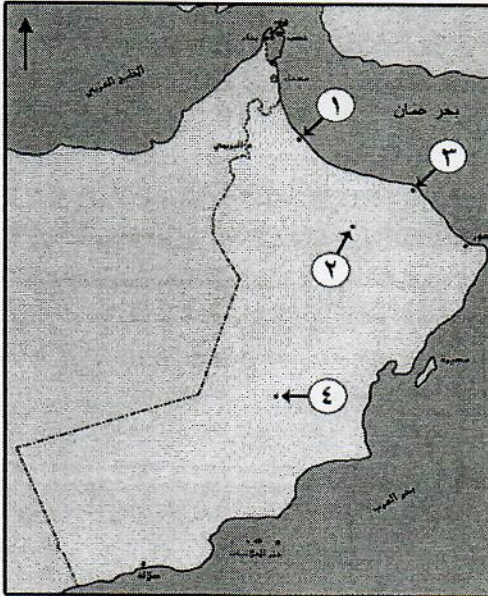
٦- الرقم الذي يشير إلى موقع المدينة التي سميت ببيضة الاسلام في الخريطة المقابلة:

أ) ١

ب) ٢

ج) ٣

د) ٤



(٣)

المادة: الدراسات الاجتماعية- الصف :الخامس- الدور الأول - الفصل الدراسي الثاني -
العام الدراسي ٢٠١٧/٢٠١٨ م

تابع السؤال الأول:

٧- يطلق على الحضارة المصرية القديمة اسم:
أ) مجان. ب) الفرعونية. ج) السومرية. د) دلمون.

٨- يرمز الشعار المقابل لمنظمة إقليمية يقع مقرها في مدينة:



أ- مسقط.
ب- بغداد.
ج- القاهرة.
د- دمشق.

السؤال الثاني: أجب عن الأسئلة الآتية:

أولاً: - أكتب بين القوسين المصطلح الصحيح لكل عبارة مما يأتي :-
أ- (.....) هي القوة المحركة للأشياء.
ب- (.....) حركة الأفراد والجماعات من أماكن
إقامتهم إلى أماكن أخرى بغرض أداء مهمة معينة، أو زيارة مكان، أو
بغرض الترفيه.

(٤)

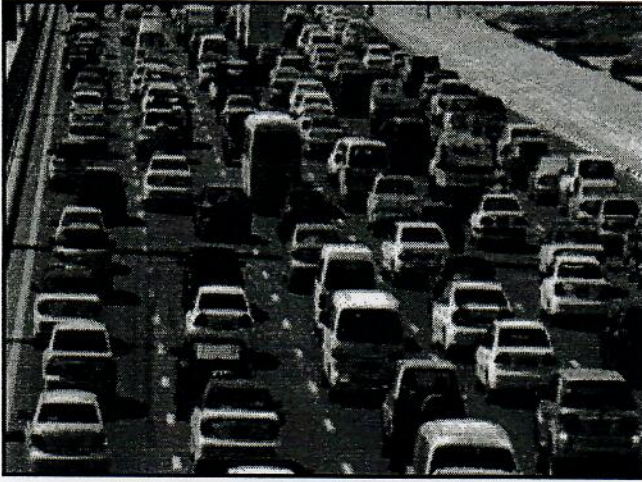
المادة: الدراسات الاجتماعية- الصف: الخامس- الدور الأول - الفصل الدراسي الثاني -
العام الدراسي ٢٠١٧/٢٠١٨م

تابع :السؤال الثاني:

ثانيًا: رتب الأحداث التاريخية الآتية بكتابة الأرقام (١ ، ٢ ، ٣) أمام كل عبارة من الاقدم إلى الأحدث:

- (.....) مبايعة الإمام الجلندي بن مسعود في عُمان.
- (.....) دخول المغول بغداد عاصمة الدولة العباسية.
- (.....) بداية حكم الدولة الأموية.

ثالثًا : أدرس الصورة الآتية التي تمثل أحد المشكلات السكانية في الوطن العربي، ثم أجب عن الأسئلة التي تليها:
أ- ما اسم المشكلة التي تمثلها الصورة؟



ب- أذكر أهم أسباب المشكلة؟

ج- اقترح حلولاً لمعالجة المشكلة؟

(٥)

المادة: الدراسات الاجتماعية- الصف: الخامس- الدور الأول - الفصل الدراسي الثاني -
العام الدراسي ٢٠١٧/٢٠١٨ م

السؤال الثالث: أجب عن الأسئلة الآتية:

أولاً: - اذكر اثنين لكل من :

أ- المنجزات العمانية البحرية في العصر الأموي.

١-.....

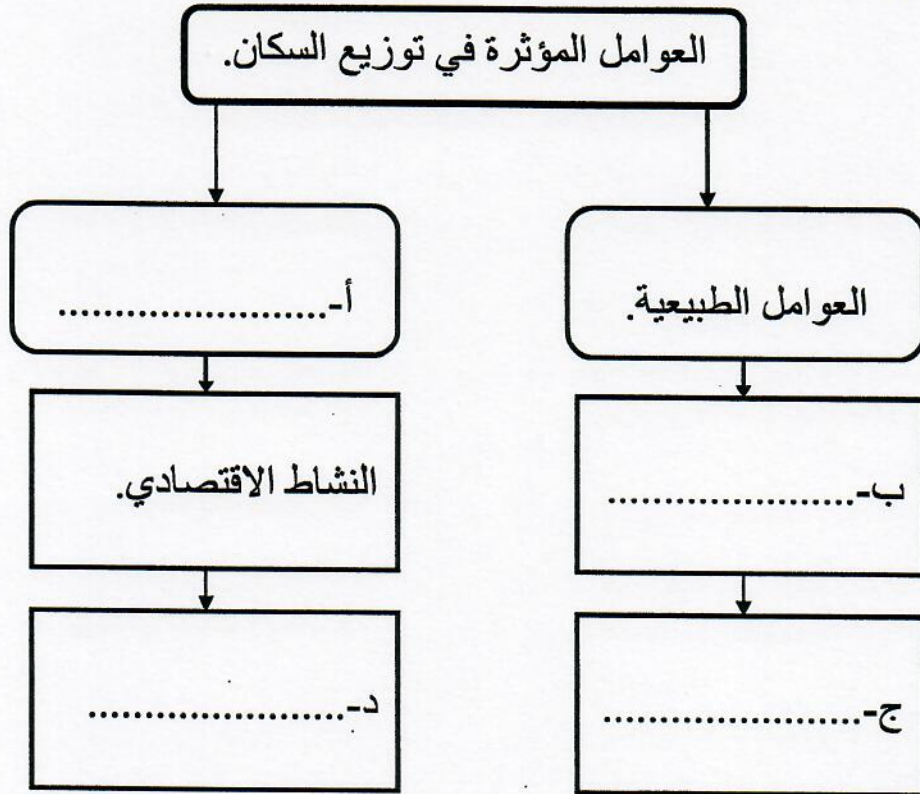
٢-.....

ب- عوامل التكامل العربي.

١-.....

٢-.....

ثانياً: أكمل الخريطة المفاهيمية الآتية:

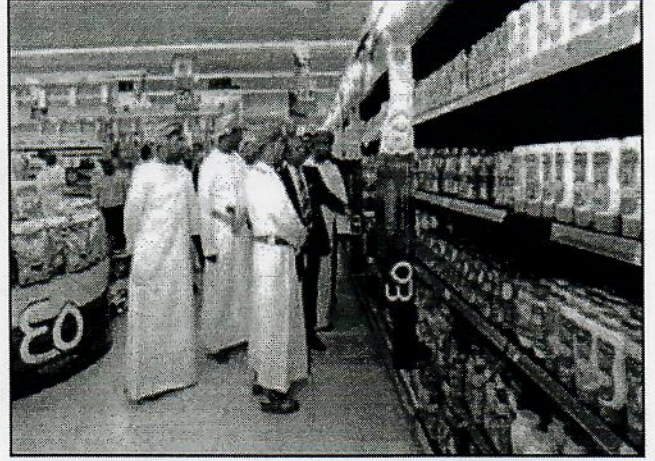
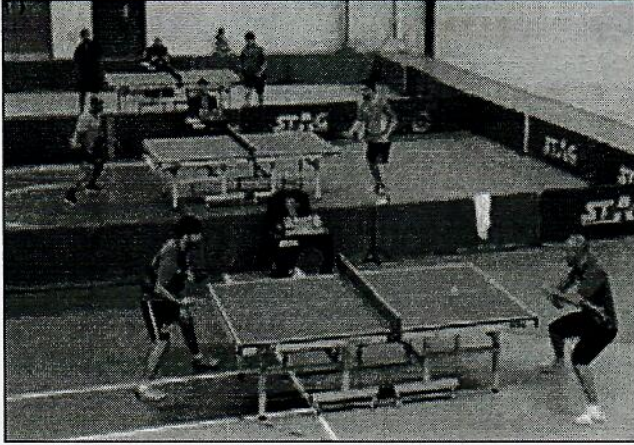


(٦)

المادة: الدراسات الاجتماعية- الصف: الخامس- الدور الأول - الفصل الدراسي الثاني -
العام الدراسي ٢٠١٧/٢٠١٨ م

تابع السؤال الثالث:-

ثالثاً: انظر إلى الصورتين، ثم أكتب أسفل كل صورة اسم المجال التي تنتمي إليه من مجالات التعاون والتكامل العربي :



أ- (.....) . ب- (.....) .

السؤال الرابع: أجب عن الأسئلة الآتية:

أولاً: صنّف في الجدول أدناه الصناعات الآتية حسب طبيعة المادة الخام:
(تعليب الفواكه ، صناعة الألمونيوم ، تغليف التمور ، المنسوجات الصوفية).

معدنية	حيوانية	زراعية
.....
.....

(٧)

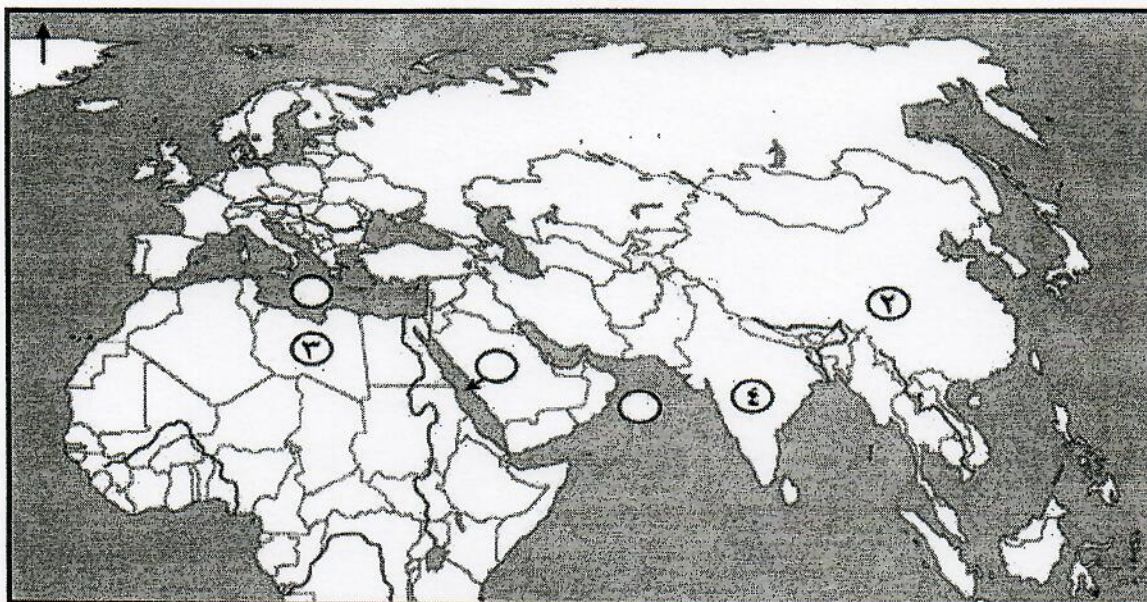
المادة: الدراسات الاجتماعية- الصف: الخامس- الدور الأول - الفصل الدراسي الثاني -
العام الدراسي ٢٠١٧/٢٠١٨ م

تابع السؤال الرابع:

ثانيًا: أنسب أسماء العلماء الآتية بين القوسين الى مؤلفاتهم:
(أبو العباس المبرد ، ابن الذهبي)

اسم الكتاب	المؤلف
الماء في الطب.	أ-
الكامل في اللغة والأدب.	ب-

ثالثًا: أدرس خريطة الوطن العربي، ثم أجب عن الأسئلة التي تليها:



أ- الرقم الذي يشير الى دولة الامبراطور الذي أطلق على التاجر العماني عبدالله الصحاري لقب جنرال الأخلاق الطيبة.

ب- ظلل الدولة العربية التي يوجد بها مشروع مرآة لتوليد البخار بالطاقة الشمسية.

ج- أكتب الرقم (١) في الدائرة التي تشير لموقع البحر الأحمر.

د- ما اسم القارة التي تنتمي اليها الدولة المشار اليها بالرقم (٣) .

انتهت الأسئلة مع الدعاء للجميع بالتوفيق والنجاح.



نموذج إجابة امتحان الصف الخامس
للعام الدراسي ١٤٣٨/١٤٣٩ هـ - ٢٠١٧/٢٠١٨ م
الدور الأول - الفصل الدراسي الثاني.

المادة: الدراسات الاجتماعية .
تنبيه: نموذج الإجابة في (٤) صفحات.
الدرجة الكلية: (٤٠) درجة.

أولاً: إجابة السؤال الموضوعي:

إجابة السؤال الأول :				
الدرجة الكلية: ١٦				
المفردة	البديل الصحيح	الإجابة	الدرجة	الصفحة
١	د	١٩٩٣	٢	١٠
٢	ب		٢	١٩
٣	أ	الحبوب.	٢	٢٨
٤	ج	الإداري.	٢	٤٥
٥	ب	زياد بن المهلب.	٢	٤٨
٦	ب	٢	٢	٥٣ ، ٥٤
٧	ب	الفرعونية.	٢	٦٨
٨	ج	القاهرة.	٢	٧١
المجموع			١٦	

(٢)

تابع/ نموذج إجابة امتحان الصف الخامس للعام الدراسي ١٤٣٨/١٤٣٩ هـ - ٢٠١٧/٢٠١٨ م
الدور الأول - الفصل الدراسي الثاني المادة : الدراسات الاجتماعية.

ثانياً: إجابة الأسئلة المقالية:

إجابة السؤال الثاني			الدرجة الكلية: (٨) درجات.	
الجزئية	المفردة	الإجابة الصحيحة	الدرجة	الصفحة
أولاً	(أ)	الطاقة.	درجة واحدة.	١٩
	(ب)	السياحة.	درجة واحدة.	٣٣
ثانياً	--	- (٢) مبايعة الامام الجلندى بن مسعود في عمان.	درجة واحدة.	٥٣
	--	- (٣) دخول المغول بغداد عاصمة الدولة العباسية.	درجة واحدة.	٤٦
	--	- (١) بداية حكم الدولة الأموية.	درجة واحدة.	٤٠
ثالثاً	(أ)	المشكلة : الاختناقات المرورية في المدن.	درجة واحدة.	١٨ - ١٧
	(ب)	تركز معظم الخدمات الإدارية في المدن/ هجرة السكان للمدن/ تركيز فرص العمل في المدن.(يكتفى بواحدة).	درجة واحدة.	
	(ج)	توزيع الخدمات بشكل متوازن في جميع مناطق الدولة/ توسيع الطرق/ شبكة القطارات /توفير النقل العام. (يكتفى بواحدة وبما يفيد المعنى)	درجة واحدة.	
المجموع			٨ درجات	

إجابة: السؤال الثالث				
الدرجة الكلية: (٨) درجات.				
الجزئية	المفردة	الإجابة الصحيحة	الدرجة	الصفحة
أولاً	(أ)	١ - نشر الإسلام على سواحل فارس والهند وشرقي إفريقيا. ٢ - المحافظة على أمن واستقرار السواحل العمانية والبحار المجاورة . ٣ - التبادل التجاري بين عمان والمناطق المطلة على المحيط الهندي. (يكتفى بذكر إثنين منها)	درجتان (لكل مفردة درجة واحدة)	٥٢
	(ب)	١ - الموقع الجغرافي. ٢ - الدين الإسلامي. ٣ - اللغة العربية. ٤ - التاريخ المشترك. ٥ - العادات والتقاليد. (يكتفى بذكر إثنين منها)	درجتان (لكل مفردة درجة واحدة)	٦٤

(٣)


تابع/ نموذج إجابة امتحان الصف الخامس للعام الدراسي ١٤٣٨/١٤٣٩ هـ - ٢٠١٧/٢٠١٨ م
الدور الأول - الفصل الدراسي الثاني - المادة : الدراسات الاجتماعية.

تابع / إجابة السؤال الثالث				الدرجة الكلية: (٨) درجات.	
الجزئية	المفردة	الإجابة الصحيحة		الدرجة	الصفحة
ثانياً	(أ)	العوامل البشرية.		درجتان (لكل مفردة نصف درجة)	١٤
	(ب)	أشكال السطح / المناخ / الموارد الطبيعية.(يكتفى بواحدة).			
	(ج)	أشكال السطح / المناخ / الموارد الطبيعية.(يكتفى بواحدة).			
	(د)	توفر الخدمات/ الأوضاع السياسية.(يكتفى بواحدة)			
المعيار	في الجزئيتين (ب) و(ج) يكتفى بإجابة واحدة و لا يشترط الترتيب فإذا كتب الطالب اجابة الجزئية (ب) مكان الجزئية(ج) والعكس تعتبر الاجابة صحيحة <u>بشرط</u> عدم التكرار.				
ثالثاً	(أ)	المجال الاقتصادي/ التجاري.		درجة واحدة	٧٥
	(ب)	المجال الرياضي.		درجة واحدة	٧٦
المجموع		٨ درجات			

إجابة السؤال الرابع				
الدرجة الكلية: (٨) درجات.				
الجزئية	المفردة	الإجابة الصحيحة	الدرجة	الصفحة
أولاً	--	زراعية	درجتان (لكل مفردة نصف درجة) ملحوظة : (لا يشترط الترتيب في بند المجال الزراعي)	٣٠
		تعليب الفواكة		
		تغليف التمور		
		حيوانية		
ثانياً	(أ)	ابن الذهبي.	درجة واحدة	٥٥
		أبو العباس المبرد.		
		معدنية		
		صناعة الألمنيوم		

(٤)

تابع/ نموذج إجابة امتحان الصف الخامس للعام الدراسي ١٤٣٨/١٤٣٩ هـ - ٢٠١٧/٢٠١٨ م
الدور الأول - الفصل الدراسي الثاني - المادة : الدراسات الاجتماعية.

تابع / إجابة السؤال الرابع				
الدرجة الكلية: (٨) درجات.				
الجزئية	المفردة	الإجابة الصحيحة	الدرجة	الصفحة
ثالثاً	(أ)	(٢)	درجة واحد	٦٠
				
	(ب)	التظليل كما هو واضح على الخريطة أعلاه (موقع سلطنة عمان)	درجة واحد	٢٤
	(ج)	كتابة الرقم (١) في الموقع الصحيح على الخريطة.	درجة واحد	٦٦
	(د)	أفريقيا.	درجة واحد	٦٦-٦٥
المجموع			٨ درجات	

نهاية نموذج الإجابة