

شكراً لتحميلك هذا الملف من موقع المناهج العمانية



تجميع الأنشطة الختامية للوحدة الثالثة

[موقع المناهج](#) ← [المناهج العمانية](#) ← [الصف الخامس](#) ← [علوم](#) ← [الفصل الأول](#) ← [الملف](#)

تاريخ نشر الملف على موقع المناهج: 20-12-2023 05:20:26 | اسم المدرس: حنان السعيدية بثينة الرئيسية

التواصل الاجتماعي بحسب الصف الخامس



روابط مواد الصف الخامس على تلغرام

[الرياضيات](#)

[اللغة الانجليزية](#)

[اللغة العربية](#)

[التربية الاسلامية](#)

المزيد من الملفات بحسب الصف الخامس والمادة علوم في الفصل الأول

أنشطة محلولة في الوحدة الثانية	1
مراجعة عامة للوحدة الثالثة	2
اختبار قصير ثاني حديد مع نموذج الإجابة	3
اختبار قصير تحريبي	4
اختبار قصير ثاني نموذج حديث	5

تجميع الأنشطة الختامية للوحدة الثالثة

إعداد: أ. حنان السعيدية
تجميع: أ. بثينة الرئيسية

(1-1) التبخر



نشاط صفى لعباقرة العلوم (الدرس الأول): التبخر

الاسم: الصف: ٥ / مدة النشاط: ٥ دقائق

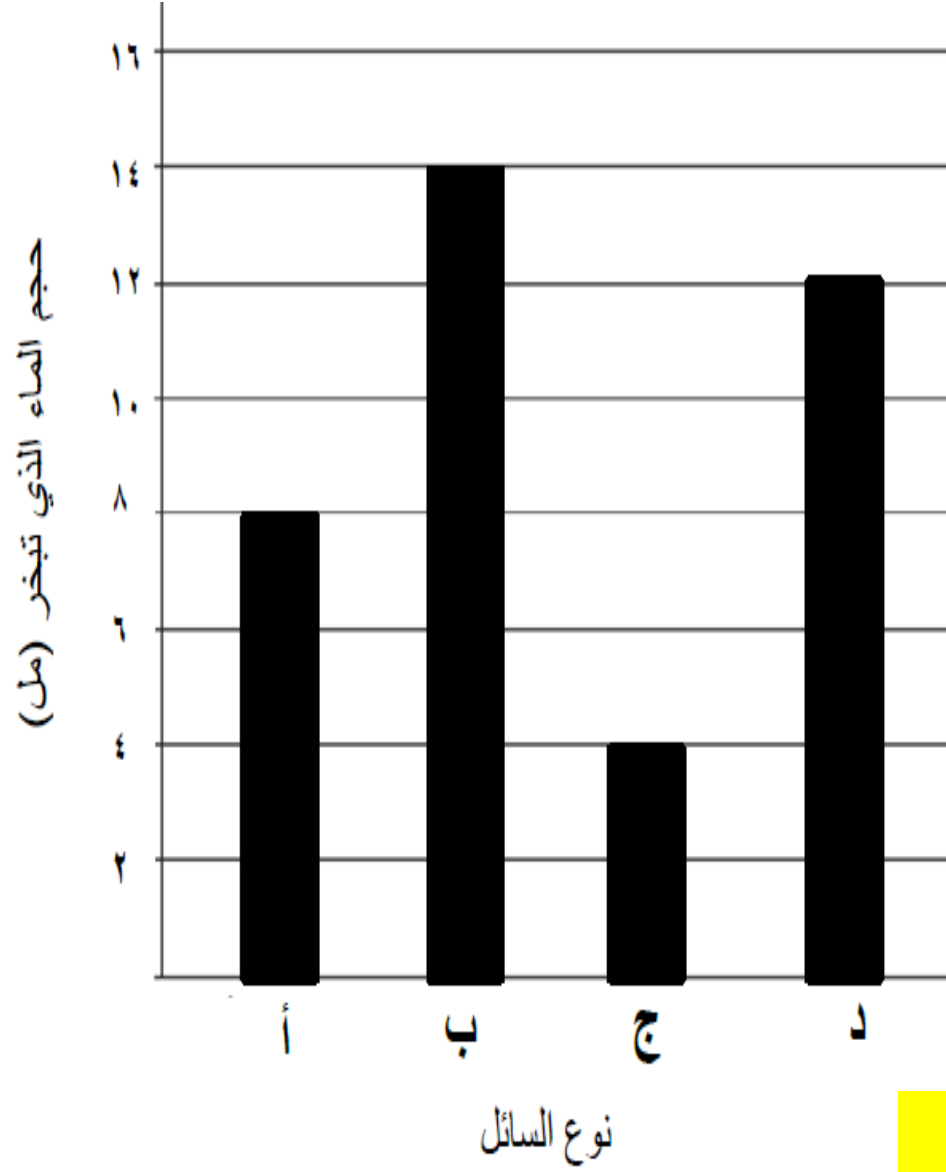
قامت طالبات الصف الخامس باستقصاء التبخر في السوائل وسجلت النتائج في الرسم البياني التالي:

(أ) يحدث التبخر عندما تتحول المادة من ... **سائل** ... إلى **غاز**

(ب) العوامل التي تؤثر على التبخر هي:

الحرارة

الرياح



ج) المادة التي حدث لها تبخر أكثر هي:
(ظلل الإجابة الصحيحة)

- أ ب
- د ج

ج

د) السائل الذي تبخر كمية قليلة منه هو ..

هـ) عند حدوث التبخر فإن الجزيئات عن بعضها البعض. (اختر الإجابة الصحيحة)

تبتعد



تقترب



لان الجزيئات تكتسب طاقة حرارية
تجعلها تتحرك بسرعة مبتعدة عن
بعضها

فسر اجابتك...

• تدرس ريم تأثير اشعة الشمس على تبخر الماء.. فقامت بعمل استقصاء لدراسة تأثير أشعة الشمس على معدل

التبخر.. ادرس الشكل واجب عن الاتي :

١- الكأس الموضوع في مكان مشمس هو

٢- أكمل معادلة التبخر التالية :

ب

غاز

حرارة ←

سائل



الشكل (ب)



الشكل (أ)

٣- ماذا سيحدث للكأس (أ) اذا ترك ٦ أيام تحت أشعة الشمس؟

يتبخر

(2-3) ماذا يعد
التبخر مفيدا ؟

نشاط صفى لعبارة العلوم (الدرس الثاني: لماذا يُعد التبخر مفيداً؟)



مدة النشاط: ٥ دقائق

الصف: ٥ /

الاسم:

• ضع (√) أمام العبارة الصحيحة:

خطأ	صواب	العبارة
	☺	يساعدنا التبخر في تجفيف الطعام والملابس
☺		تتبخر السوائل أبطأ عند تحرك الهواء



• تضع سمر الملابس على حبل الغسيل وتتركها لعدة ساعات..

١- ستجف الملابس أسرع في اليوم :

الغائم

المشمس

فسر إجابتك: لان من العوامل التي تؤثر على سرعة التبخر أشعة الشمس

٢- درجة الحرارة التي ستجف معها الملابس بشكل أسرع :

٣٦ سن

٢٨ سن

١٦ سن

٨ سن

٣- يضع أحمد معقم على يديه ويشعر بالبرودة بعد كل استخدام .في اعتقادك ما سبب هذا الشعور؟

لان المادة المعقمة تتبخر ، والتبخر عملية تبريد

• أكمل ما يلي بالاستعانة بالكلمات الموجودة في الصندوق:

تبريد التبخر الرياح البرودة أشعة الشمس

عندما نعرق نشعر ب... البرودة لان العرق يتبخر والتبخر عملية تبريد .

ويتم اعداد الفواكه المجففة والتمور باستخدام التبخر . ومن العوامل التي تؤثر على التبخر

الرياح وأشعة الشمس

(3-3) استقصاء
التبخر



نشاط صفى لعباقرة العلوم (الدرس الثالث: استقصاء التبخر)

الاسم: الصف: ٥ / مدة النشاط: ٥ دقائق

تقوم علياء وصديقاتها باستقصاء عملية التبخر في أوعية مختلفة تحتوي كل منها على ١٠٠ مل من الماء في الصيف فسجلت النتائج بعد مرور ٣ أيام كما في الجدول التالي.. ادرس الجدول وأجب عن الآتي:

(أ) ما الترتيب الصحيح لسرعة تبخر الماء؟

(رتب من الأقل الى الأكثر تبخراً)

الوعاء	حجم الماء المتبخر (MI)
صينية	١٠٠
دورق	٢٠
كأس	٧٠
مخبار	٣٠

صينية

كاس

مخبار

دورق

(ب) العوامل التي تؤثر على سرعة التبخر هي:

المساحة المكشوفة

الهواء

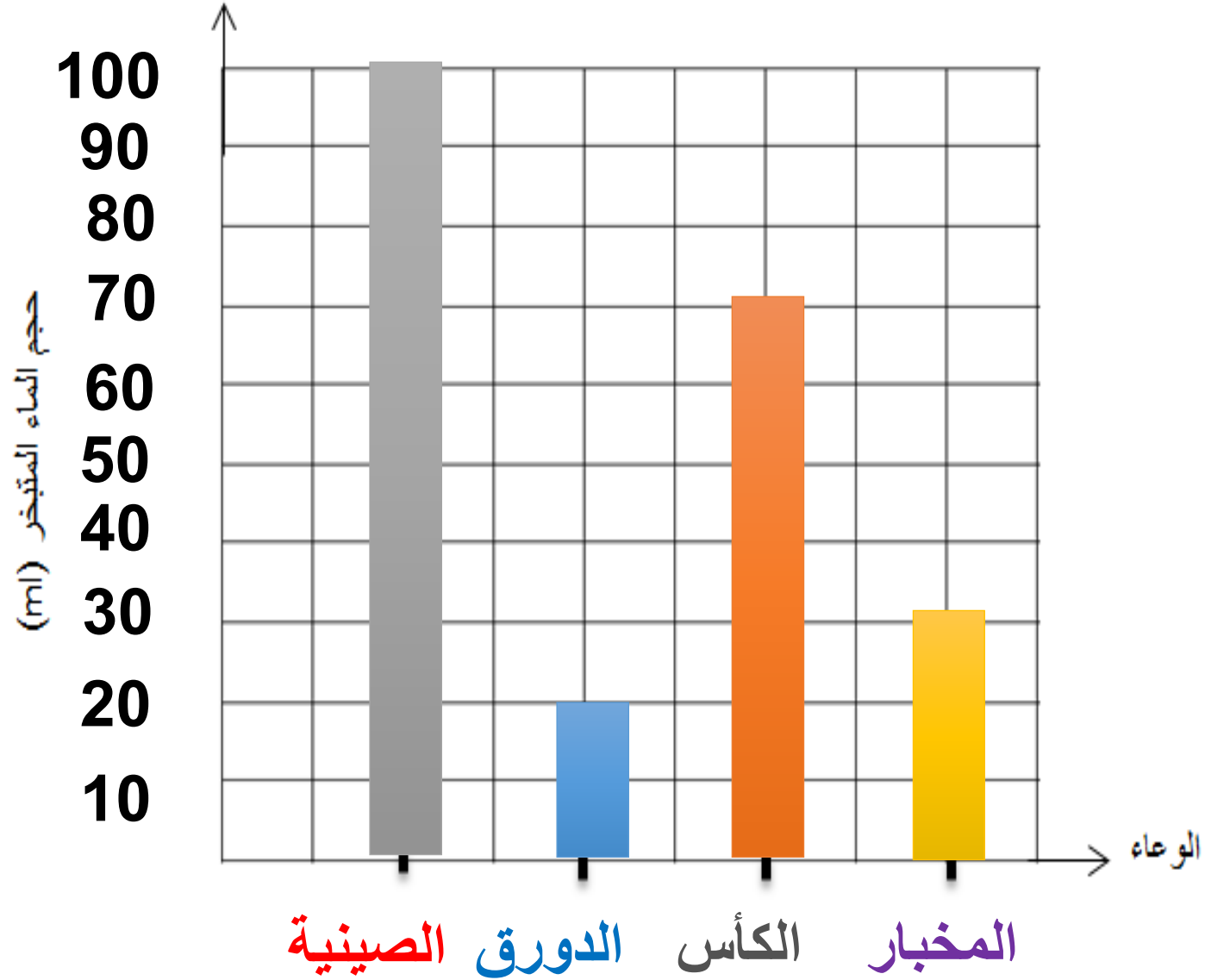
الحرارة

ج) عند إعادة التجربة شتاءً هل تعتقد أن علياء وصديقاتها ستحصل على نفس النتائج؟ (ظلل الإجابة الصحيحة)

لا نعم

فسر إجابتك : لأن الماء يتبخر أكثر في الأجواء الدافئة
أكثر من الأجواء الباردة

د) ارسم تمثيلاً بيانياً بالأعمدة لتوضيح النتائج ..



هـ) ماذا حدث للماء المفقود؟

تبخر

(4-3) استقصاء
التبخر من محلول



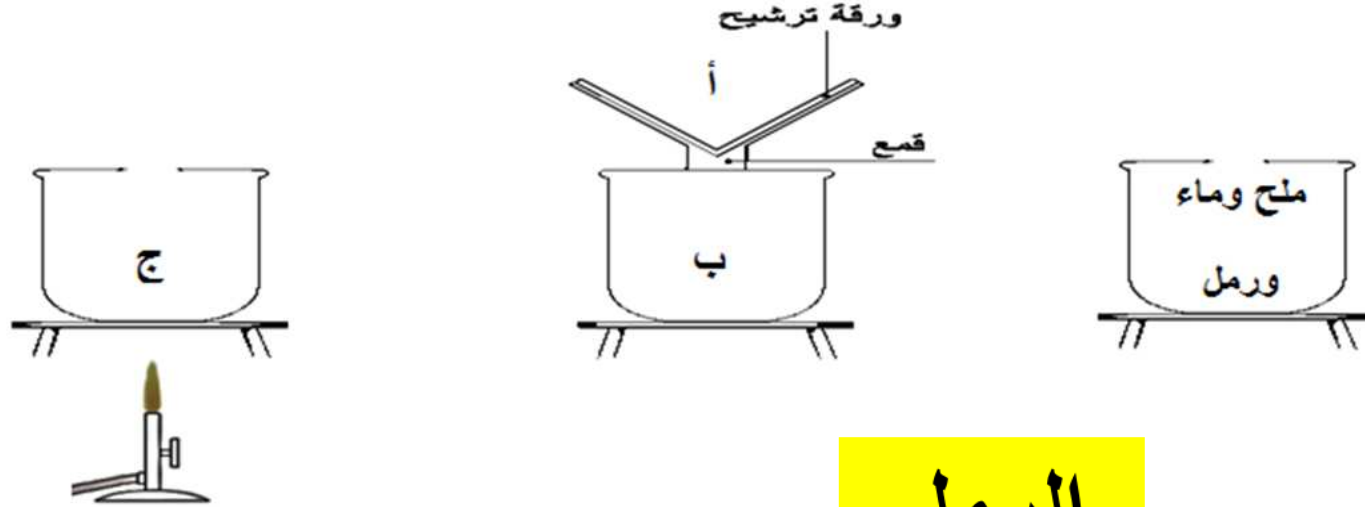
نشاط صفى لعبارة العلوم (الدرس الرابع: استقصاء التبخر من المحلول)

مدة النشاط: ٥ دقائق

الصف: ٥ /

الاسم:

- أرادت سلمى وصديقاتها فصل المواد عن بعضها كما تعلمتها في استقصاء التبخر من المحاليل في الصف الخامس .. ادرس الشكل وأجب الاسئلة التالية:



الرمل

١- المادة المتبقية في (أ) هي.....

التبخر

الترشيح

٢- تسمى طريقة الفصل في (أ) بـ... والترشيح طريقة الفصل في (ج) بـ.....

٣- المحلول الملحي يتكون في الجزء (ب) وهو عبارة عن المادة المذابة :... **الملح** ..، المادة المذيبة : **الماء** ..

٤- المادة المتبقية بعد التسخين في (ج) هي **الملح** ..

٥- أين ذهب الماء بعد التسخين؟ **يتبخر** ..

- وضع خالد ٤ ملاعق من السكر في كأس ماء وترك الكأس تحت أشعة الشمس لمدة أسبوع كامل ..

- يسمى السكر مع الماء في تجربة خالد ب..... (ظل الاجابة الصحيحة)

المحلول 0

المذاب

المذيب 0

السائل 0

- هل تتوقع ان يبقى الماء كما هو بعد أسبوع :

لا

نعم

فسر إجابتك :.....
سوف يقل الماء لانه سوف يتبخر

- ضع (✓) أمام العبارة الصحيحة:

خطأ	صواب	العبارة
<input checked="" type="radio"/>		تختفي جزيئات المادة المذابة في المادة المذيبة عند ذوبانها
	<input checked="" type="radio"/>	عند تبخر السائل من المحلول يمكن رؤية المادة المذابة
	<input checked="" type="radio"/>	المحلول = مذاب + مذيب

(5-3) التكتيف



نشاط صفى لعبارة العلوم (الدرس الخامس: التكثيف)

الاسم: الصف: ٥ / مدة النشاط: ٥ دقائق

- يوضح الشكل كأسين تم وضعهما على الطاولة في غرفة الصف ... ادرس الشكل وأجب عن الآتي..

١. ماذا سيحدث للكأس (ب) بمرور الوقت. سيكون قطرات ماء

فسر إجابتك :



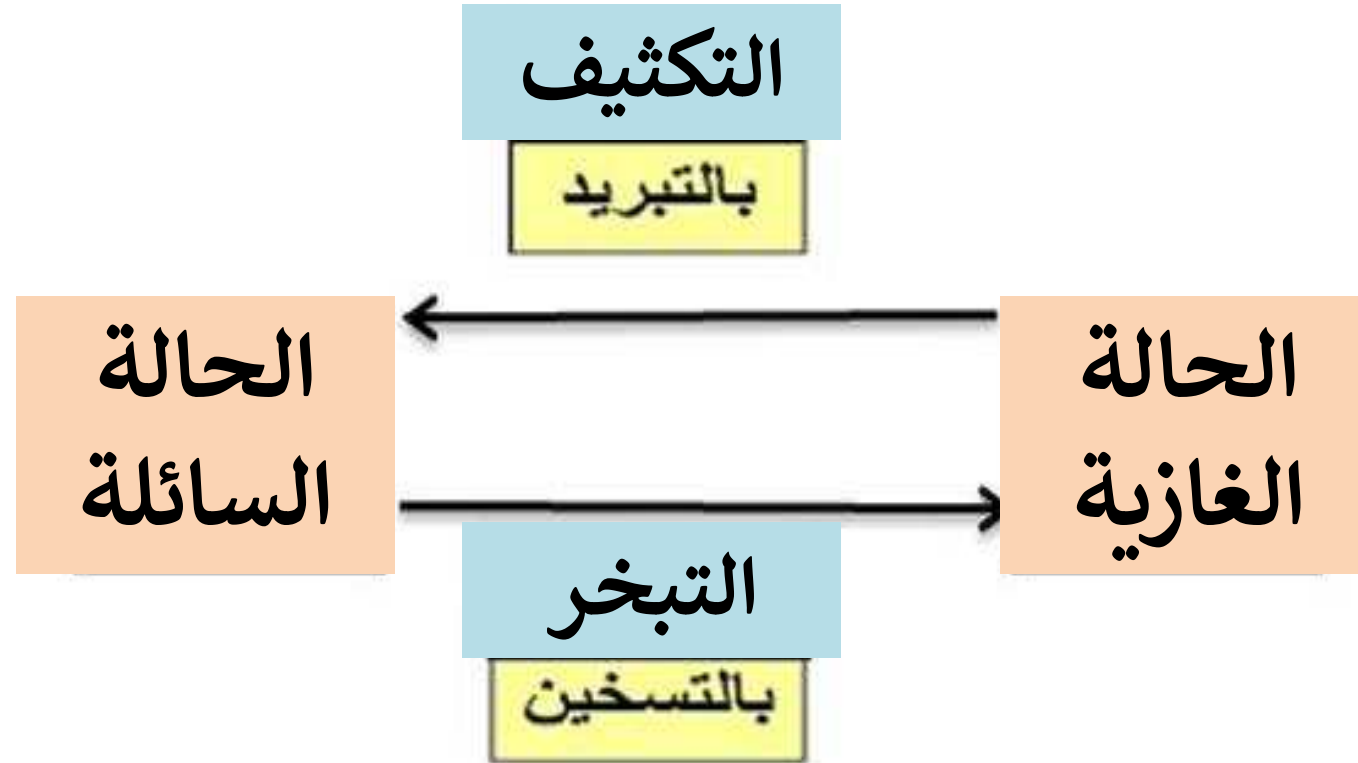
بسبب التكثيف، جزيئات بخار الماء تفقد طاقة وتتحرك ببطء فيتحول من غاز الى سائل

٢. العملية التي ستحدث اذا تم إضافة الثلج إلى الكاس (أ) هي :

التبخر التكثيف الترشيح التقطير

٣. أكمل المخطط التالي باستخدام الكلمات التالية:

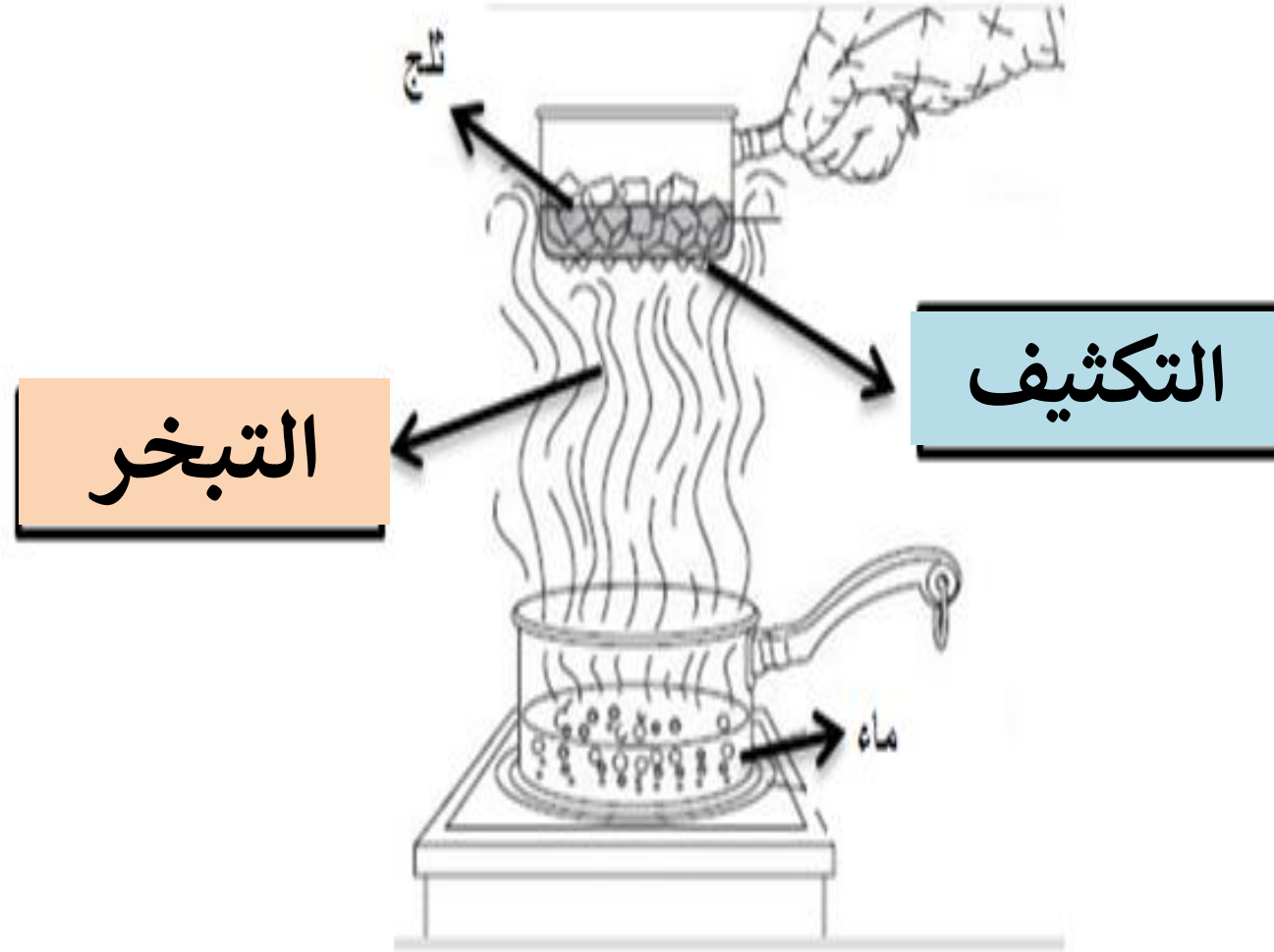
التكثيف الحالة السائلة الحالة الغازية التبخر الحالة الصلبة



- ضع (✓) أمام العبارة الصحيحة:

خطأ	صواب	العبارة
		عندما تبرد جزيئات الغاز فإنها تكتسب طاقة فتتغير للحالة السائلة..
		التكثيف والتبخر عميلتان متشابهتان
		غاز = حرارة = سائل

• اكتب اسماء العمليتان التي تحدث في الشكل:



**(3-6) دورة الماء
في الطبيعة**



نشاط صفى لعباقرة العلوم (الدرس السادس : دورة الماء)

مدة النشاط : ٥ دقائق

الصف : ٥ /

الاسم :

- يوضح الشكل استقصاء قام به محمود للحصول على ماء عذب من محلول القهوة بعد ما تركه لمدة أسبوع في مكان مشمس.. ادرس الشكل

وأجب عن الآتي :

محلول القهوة

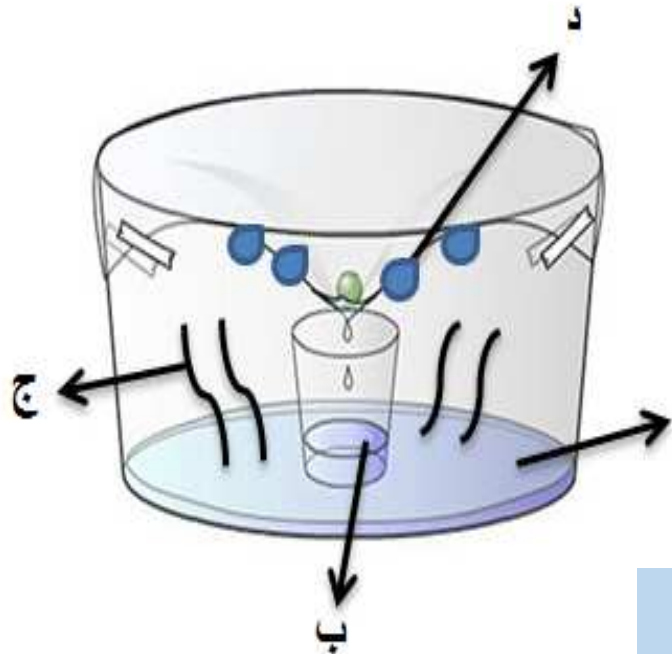
أ- إلى ما يشير الجزء (أ) :

ب- عملية التبخر يمثلها الجزء :

ت- اكتب المعادلتين التي كونت الماء في الجزء (ب)

١- التبخر : سائل + حرارة ← غاز

٢- التكثيف : غاز - حرارة ← سائل



ث- ماذا سيحدث لو ترك الإناء بدون غطاء؟ سيتبخر الماء

ج- ما طعم الماء في الجزء (د) ؟. ليس له طعم

فسر إجابتك : لأنه بخار ماء

• يمثل الشكل عملية جعلت من الماء يستخدم مراراً وتكراراً.. ادرس الشكل وأجب عن الآتي :

١- ما اسم العملية :... **دورة الماء**

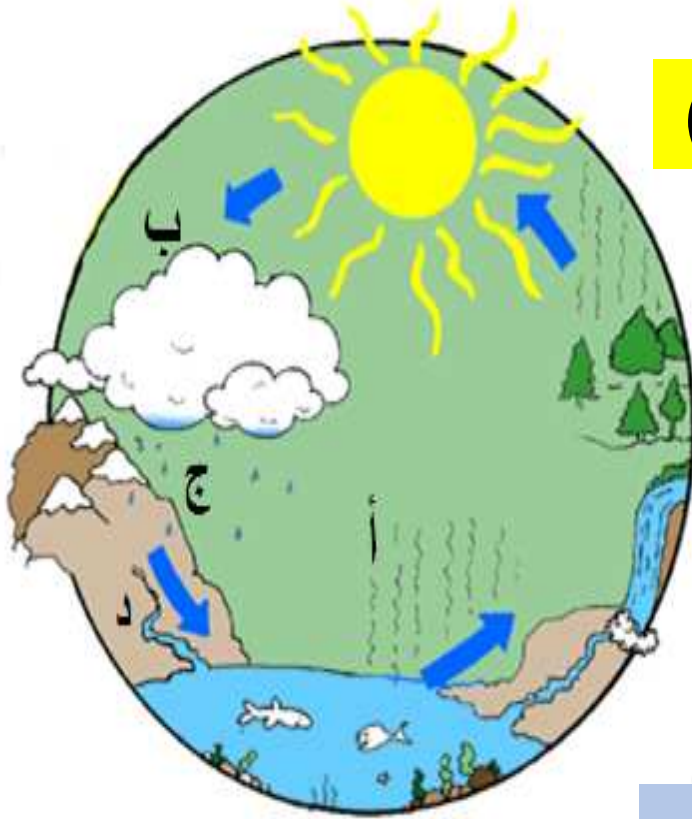
٢- تحدث الظاهرة (أ) بفعل : **التسخين (اشعة الشمس)**

٣- تحدث الظاهرة (ب) بفعل :... **التبريد**

٤- من أشكال الهطول :

الامطار ، البرد ، الثلج ، ثلج مع ماء

٥- رتب العمليات التي تحدث في الشكل في المخطط التالي :



الجريان

الهطول

التكثيف

التبريد

٦. ما أهمية وجود أشعة الشمس؟... حتى يحدث التبخر

٧. تتشكل قطرات الماء في الهواء على شكل : (ظلل الإجابة الصحيحة)

● سحب

○ بخار ماء

فسر اجابتك:..... بسبب حدوث التكثيف.....

الغليان (7-3)

نشاط صفى لعبارة العلوم (الدرس السابع: الغليان)

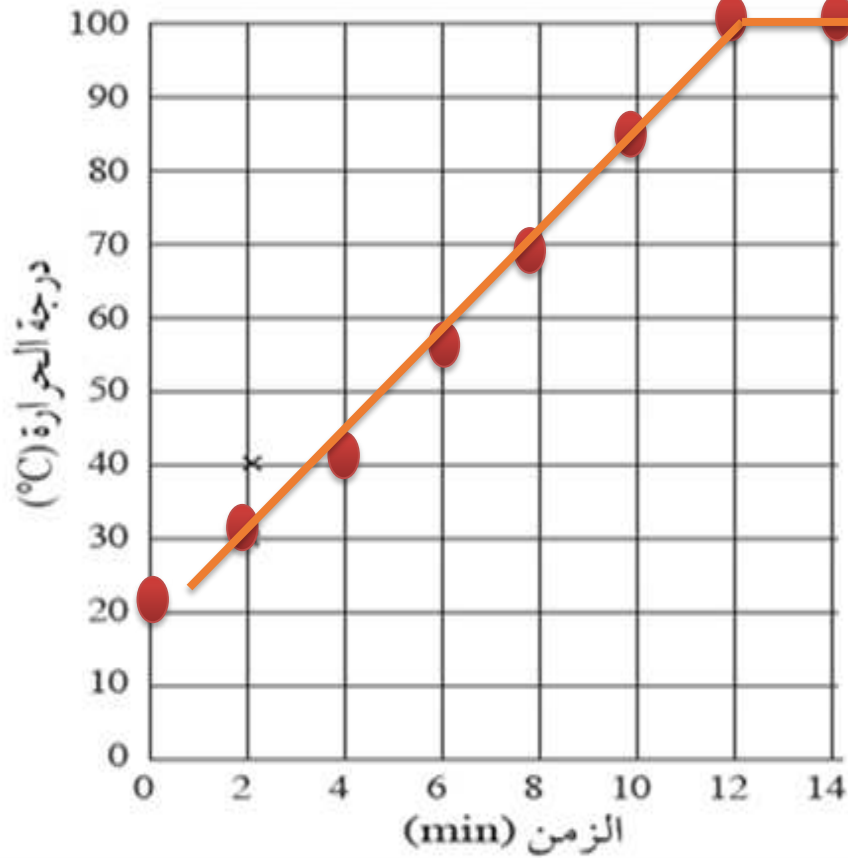


مدة النشاط : ٥ دقائق

الصف : ٥ /

الاسم :

- تقوم ليلي بتسخين الماء على النار وشاهدت تكون فقاعات وتصاعد بخار الماء فسجلت النتائج كما في الجدول.. ساعد ليلي للإجابة على الأسئلة التالية..



الزمن (min)	درجة حرارة الماء (°C)
0 (البداية)	20
2	30
4	40
6	55
8	70
10	85
12	100
14	100

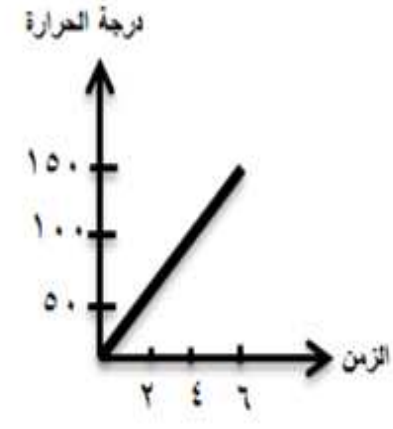
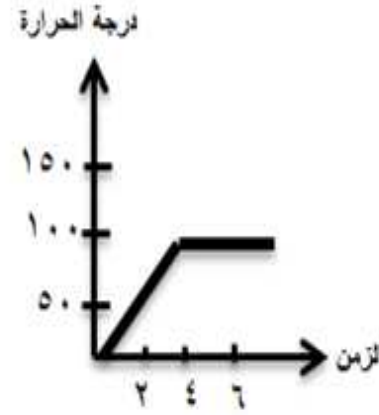
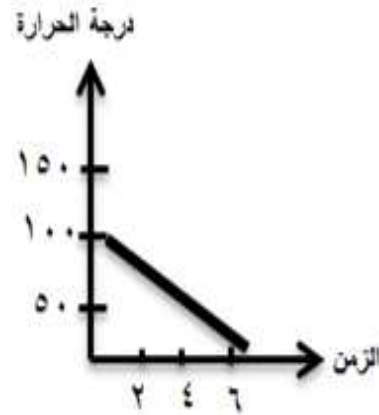
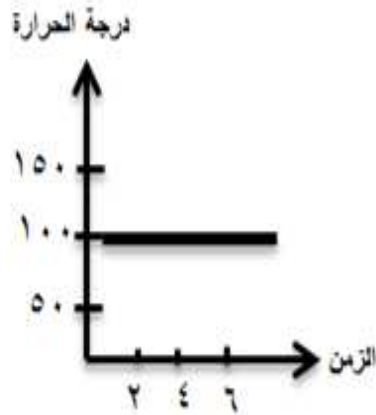
أ- مثل النتائج التي حصلت عليها ليلي في الرسم البياني ..

ب- العملية التي تكونت في تجربة ليلي: (ظل الإجابة الصحيحة)




تكثف □ غليان ■

فسر إجابتك: بسب تكون الفقاعات وتحول السائل إلى غاز

ت- إذا علمت ان درجة الحرارة التي تشكلت بعد تكون الفقاعات (١٠٠ °) فإن الرسم البياني الدال عليها هو :



ث- ضع (✓) أمام العبارة المناسبة:

خطأ	صواب	العبارة
		يصل السائل لدرجة الغليان عندما يكتسب الحرارة الكافية لغليانه
		معادلة التبخر والغليان هي (سائل + حرارة → غاز)
		درجة الحرارة للماء يمكن ان تزيد عن 100 °C

(8-3) الانصهار



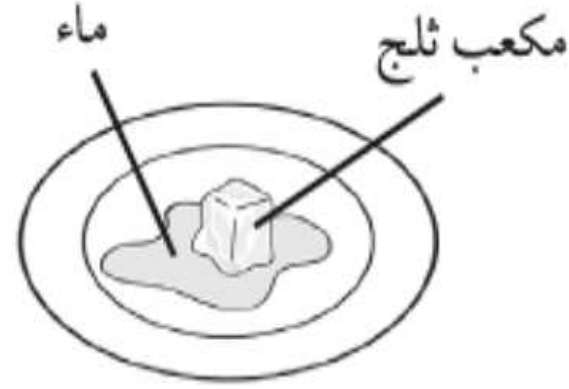
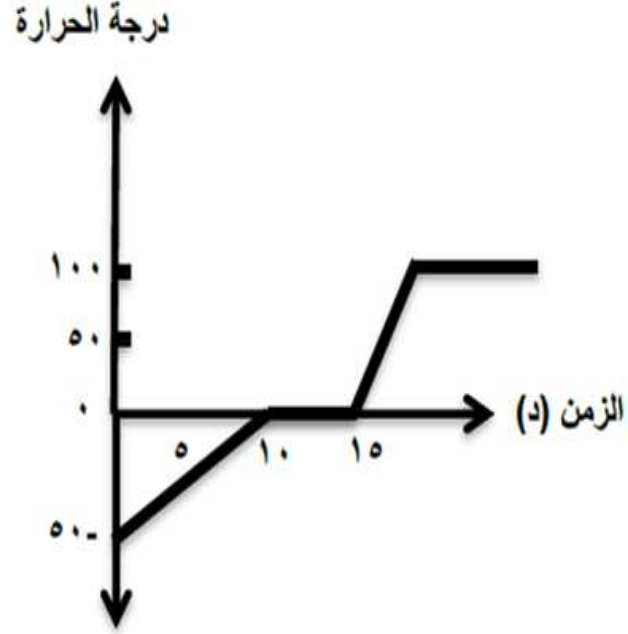
نشاط صفى لعبارة العلوم (الدرس الثامن: الإصهار)

الاسم: الصف: ٥ / مدة النشاط: ٥ دقائق

• ضع (١) أمام العبارة الصحيحة :

خطأ	صواب	العبارة
		يحدث الإصهار عندما يتحول السائل إلى صلب
		تفقد جزيئات المادة الصلبة طاقة حرارية عند تسخينها وتتحول إلى سائل
		يساعد الملح في خفض درجة الإصهار

- تستقصي ريم تأثير الملح على انصهار الثلج ادرس الشكل وأجب عن الاتي:



أ- هل يمثل الرسم البياني إضافة الملح للثلج : (ظلل الاجابة الصحيحة)

لا



نعم



لان درجة الانصهار في الرسم البياني صفر والملح يعمل على خفض درجة الحرارة

فسر أجابتك :

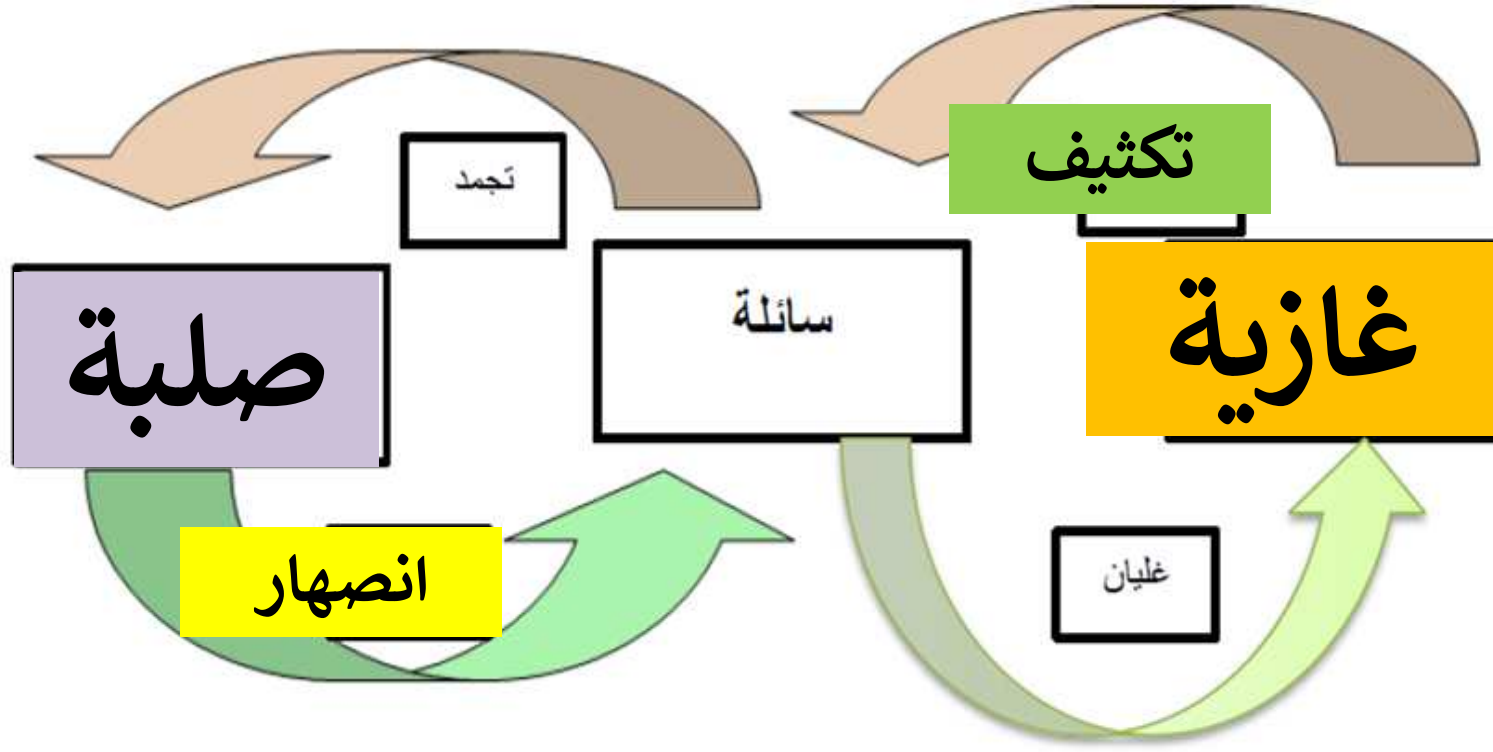
10دقائق

ب- عند أي دقيفة إنصهر الثلج

0درجة سيليزية

ت- درجة تجمد الثلج تساوي ..

ث- أكمل المخطط التالي :



(9-3) من مخترع تدرّيج
درجة الحرارة؟



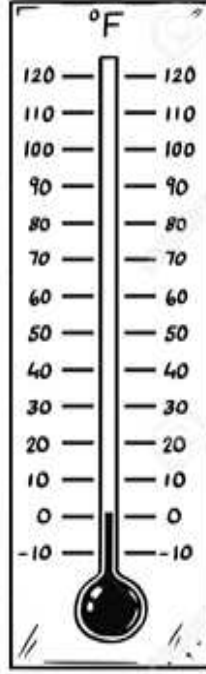
نشاط صفى لعباقرة العلوم (الدرس التاسع : من مخترع تدرىج درجة الحرارة؟)

الاسم : الصف : ٥ / مدة النشاط : ٥ دقائق

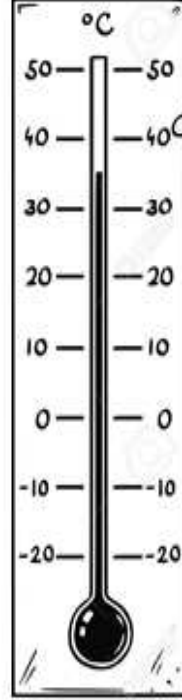
- ضلع إشارة (٧) أمام العبارة الصحيحة :

خطأ	صواب	العبارة
		فهرنهايت مخترع أول تدرىج للحرارة
		درجة التجمد عند كلفن ١٠٠ K
		يغلي الماء عند سيلزيوس عند ١٠٠ C

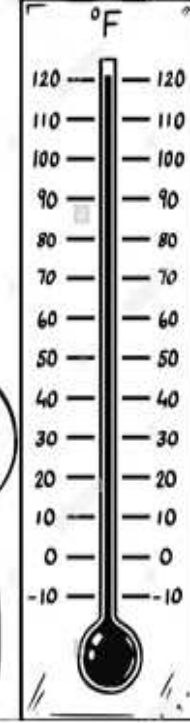
• اكتب درجة الحرارة الظاهرة على كل تدريج:



0 F



35 C



120 F

• اكتب درجة التجمد والغليان على كل التدريج:

