

تم تحميل هذا الملف من موقع المناهج العُمانية



*للحصول على أوراق عمل لجميع الصفوف وجميع المواد اضغط هنا

<https://almanahj.com/om>

* للحصول على أوراق عمل لجميع مواد الصف الخامس اضغط هنا

<https://almanahj.com/om/5>

* للحصول على جميع أوراق الصف الخامس في مادة رياضيات ولجميع الفصول, اضغط هنا

<https://almanahj.com/om/5math>

* للحصول على أوراق عمل لجميع مواد الصف الخامس في مادة رياضيات الخاصة بـ الفصل الثاني اضغط هنا

<https://almanahj.com/om/5math2>

* لتحميل كتب جميع المواد في جميع الفصول للـ الصف الخامس اضغط هنا

<https://almanahj.com/om/grade5>

* لتحميل جميع ملفات المدرس عائشة النعيمي اضغط هنا

للتحدث إلى بوت على تلغرام: اضغط هنا

https://t.me/omcourse_bot

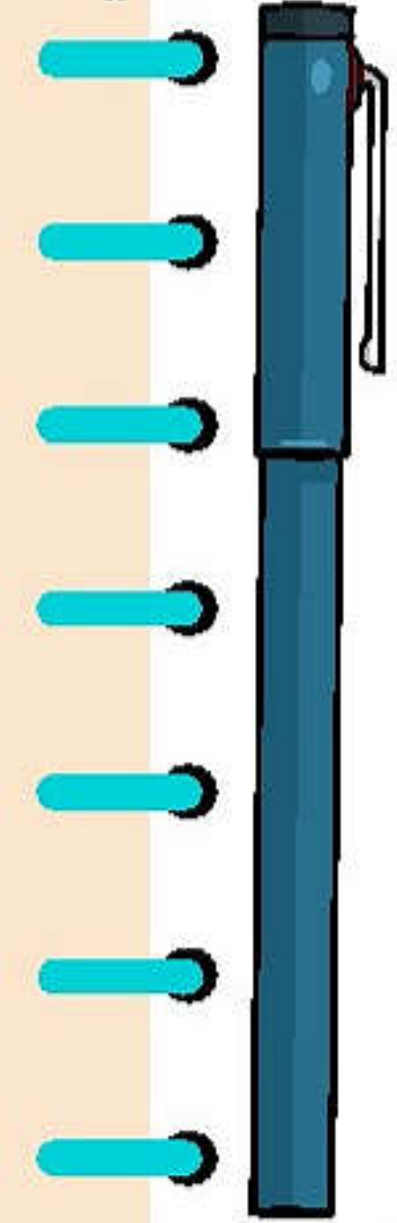
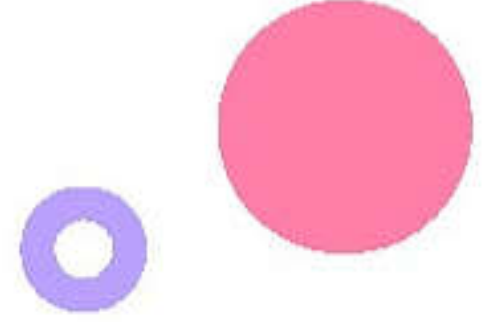
٢٥-٢ الكسور والقسمة

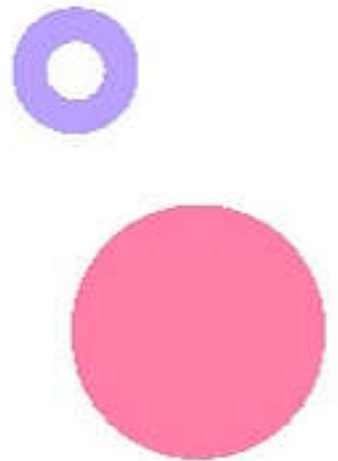
للفف الخامس الأساسي

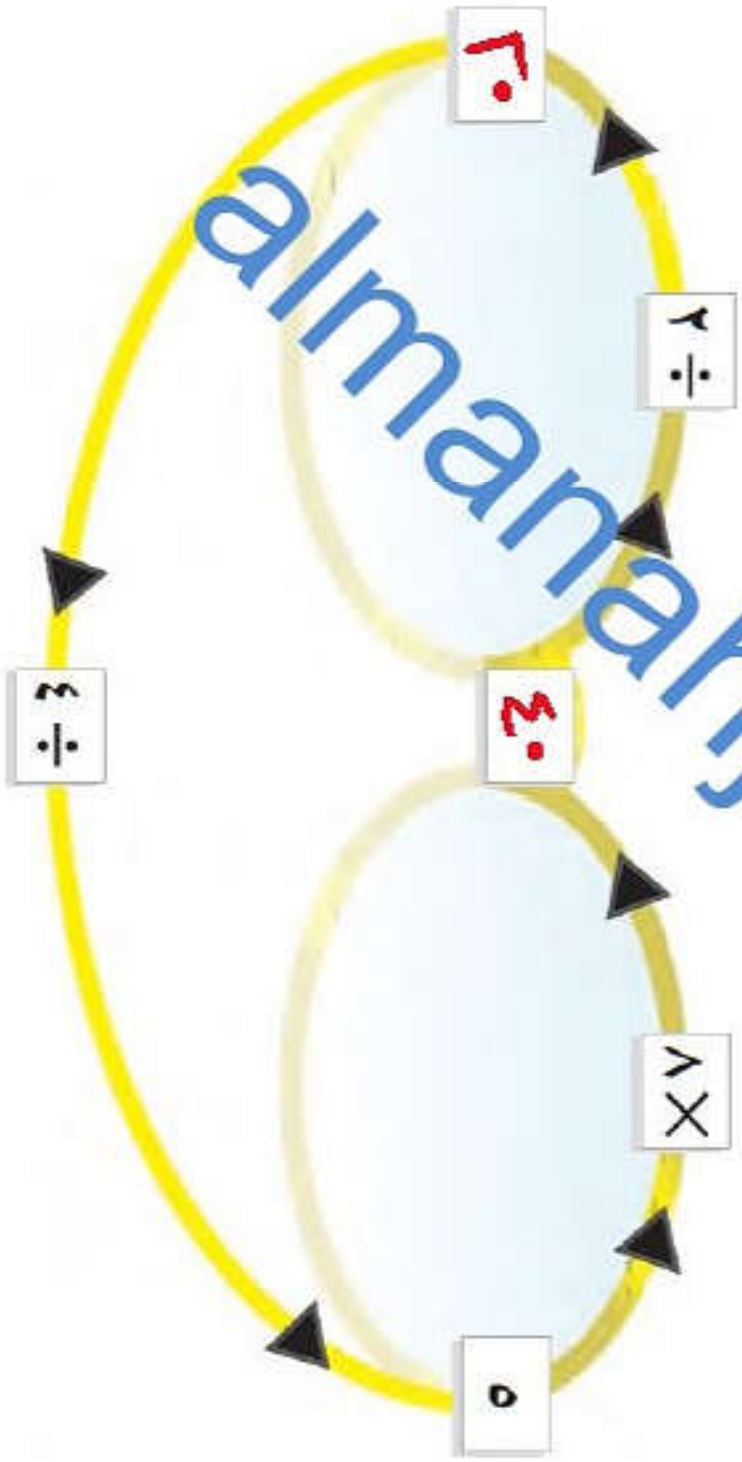
مدرسة أمية بنت
قيس للتعليم الأساسي

الرياضيات

مأثشة
النعيمة

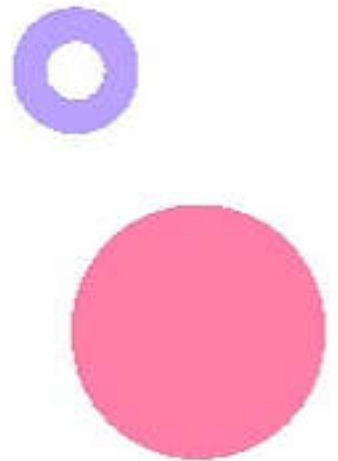






أكمل باتجاه الأسهم: ٧

$38 \div 3 = 6$ <input type="checkbox"/>	$58 \div 8 = 7$ <input type="checkbox"/>	$58 \div 3 = 6$ <input type="checkbox"/>	$71 \div 8 = 9$ <input type="checkbox"/>
$31 \div 8 = 4$ <input type="checkbox"/>	$71 \div 8 = 9$ <input checked="" type="checkbox"/>	$71 \div 8 = 9$ <input type="checkbox"/>	$71 \div 8 = 9$ <input type="checkbox"/>





نكك طفل خمس كوكبات بالسيارة $\frac{1}{2} = 0$



ابا با با



۱۰ کالہ = ۳ ابا با با ۱



$\frac{1}{2}$ $\frac{1}{2}$ $\frac{1}{2}$ $\frac{1}{2}$ = $\frac{2}{2}$ = 1
↑
الباقي 2 كاملة والباقي 2

لنستكشف

يُنتج عن الأعداد أدناه باقٍ مقدارها ١ عند قسمتها على ٤:

أبداً

يمكن كتابة الباقي بالصيغة $\frac{1}{4}$.

مثال: $1\frac{1}{4} = 4 \div 5$



لاحظ أن

⑤ $1 + 2 = 1 \times 4$

⑬ $1 + 12 = 3 \times 4$

④١ $1 + 40 = 10 \times 4$

• أوجد مزيداً من الأعداد التي ينتج عنها باقٍ مقدارها $\frac{1}{4}$ عند قسمتها على ٤. الباقي = ١

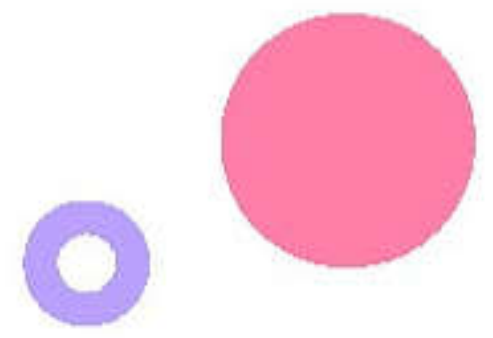
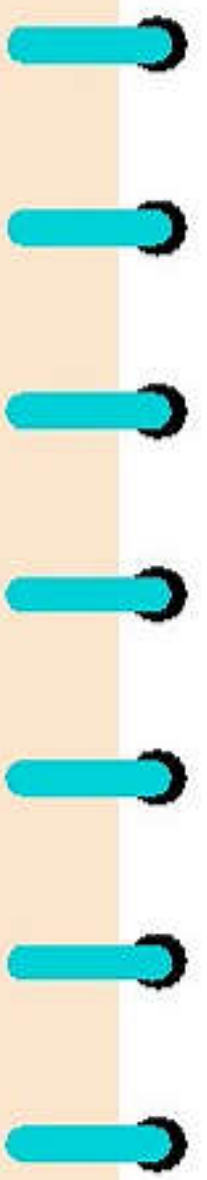
وهكذا $1 + 7 \times 4$ | $1 + 1 \times 4$ | $1 + 5 \times 4$ | $1 + 2 \times 4$ } $1 + 6 \times 4 = 25$

②٩ | ⑤ | ②١ | ⑧

• أوجد بعض الأعداد التي ينتج عنها باقٍ مقدارها $\frac{3}{4}$ عند قسمتها على ٤. الباقي = ٣

وهكذا $3 + 2 \times 4$ | $3 + 2 \times 3$ | $3 + 2 \times 5$ | $3 + 2 \times 1$

①٩ | ①٥ | ①١ | ⑦





(١) حمّل سائق شاحنته بالطرود .
حيث تبلغ كتلة كلِّ طردٍ ٨ كغم .
كانت أقصى كتلة يمكن للشاحنة حملها تبلغ ٨٠٤ كغم .
ما أكبر عددٍ من الطرود يمكن للشاحنة حملها ؟
الحل :-

$$\begin{aligned} \text{كتلة كل طرد} &= ٨ \text{ كغم} \\ \text{عدد الطرود} &= \frac{\text{كامل الكتلة للشاحنة}}{\text{كتلة كل طرد}} \\ &= \frac{٨٠٤}{٨} = ١٠٠ \text{ و } ٤ \end{aligned}$$

$$\begin{array}{r} ١٠٠ \\ ٨ \overline{) ٨٠٤} \\ \underline{٨٠٠} \\ ٤ \end{array}$$

فيمكن للشاحنة حمل ١٠٠ طرد فقط

(٢) وظفت شركة ٥٦ موظفاً. وأعطت كل موظف ثلاثة قمصان كجزء من الزي الموحد. تُباع القمصان في مجموعة مكونة من ١٠ قمصان. كم عدد مجموعات القمصان التي تحتاجها الشركة؟
الحل:

$$\text{عدد القمصان الكلية} = 3 \times 56 = 168 \text{ قمصان.}$$

$$\text{عدد مجموعات القمصان} = \frac{168}{10} = \frac{(160 + 8)}{10} = 16 \frac{8}{10}$$

تحتاج إلى ١٧ مجموعة كاملة.

(٣) طلب المعلم إلى طلابه تدوين العملية الحسابية ٢٨ مقسومة على ٤. فيما يلي خمس إجابات. بعض الإجابات صحيحة والبعض الآخر غير صحيح. دوّن كل الإجابات الصحيحة.

$$28 \div 4$$

$$\begin{array}{r} 4 \overline{) 28} \end{array}$$

$$\frac{28}{4}$$

$$\frac{4}{28}$$

$$4 \div 28$$

الترتيب مهم جداً في عملية القسمة لأن القسمة غير إبدالية.

فصم العدد
على المقام



(٤) ما قيمة ما يلي؟

(أ) سُبب العدد ٣٥٠.

$$350 \times \frac{1}{10} =$$
$$35 = \frac{350}{10} =$$

(ب) خُمس العدد ٤٥.

$$40 \times \frac{1}{5} =$$
$$9 = \frac{40}{5} =$$

(ج) ثُلث العدد ٢١.

$$21 \times \frac{1}{3} =$$
$$7 = \frac{21}{3} =$$

(٥) أوجد: (أ) $\frac{1}{4}$ من ٢٤ كغم

$$24 \times \frac{1}{4} =$$
$$6 = \frac{24}{4} =$$

(ب) $\frac{1}{8}$ من ٣٢ سم

$$32 \times \frac{1}{8} =$$
$$4 = \frac{32}{8} =$$

(ج) $\frac{1}{3}$ من ١٥ ريالاً

$$15 \times \frac{1}{3} =$$
$$5 = \frac{15}{3} =$$



(ج) $\frac{3}{0}$ العدد ٤٠

$$\frac{40 \times 3}{0} =$$

$$120 = 0 \times 3 =$$

(ب) $\frac{7}{12}$ العدد ٦٠

$$\frac{60 \times 7}{12} =$$

$$420 = 0 \times 7 =$$

(أ) $\frac{2}{3}$ العدد ٢٤ أوجد ما يلي: (٦)

$$\frac{24 \times 2}{3} =$$

$$16 = 8 \times 2 =$$

(٧) ما المقدار الأكبر؟

(أ) $\frac{2}{3}$ من ١٥ ريالاً أم $\frac{1}{2}$ من ١٨ ريالاً؟

$$\frac{2}{3} \text{ من } 15 = \frac{15 \times 2}{3} = 10 \text{ ريالاً}$$

$$\frac{1}{2} \text{ من } 18 = \frac{18 \times 1}{2} = 9 \text{ ريالاً}$$

الأكبر $\frac{2}{3}$ من ١٥

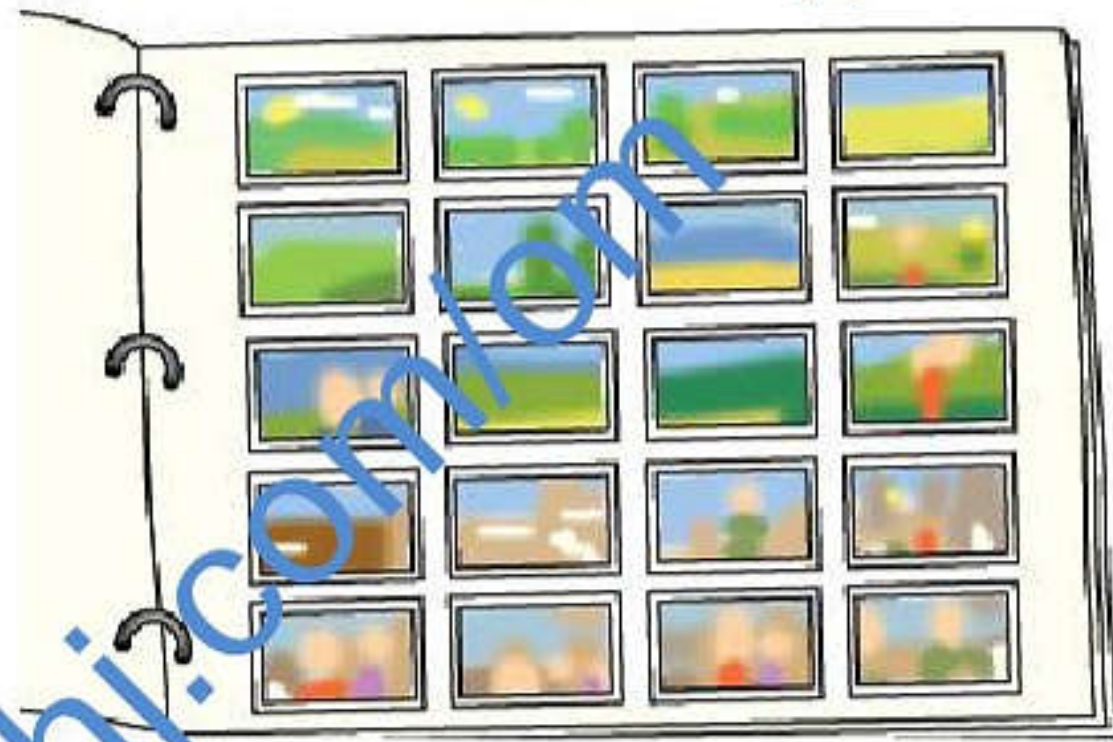
(ب) $\frac{3}{4}$ من ٣٦ خرزة أم $\frac{4}{5}$ من ٣٥ خرزة؟

$$\frac{3}{4} \text{ من } 36 = \frac{36 \times 3}{4} = 27 \text{ خرزة}$$

$$\frac{4}{5} \text{ من } 35 = \frac{35 \times 4}{5} = 28 \text{ خرزة}$$

$\frac{4}{5}$ من ٣٥

٨) لدى يوسف ٢٠ صورة في إحدى صفحات الكتاب.



$\frac{1}{4}$ من الصور تعرض مباني = $\frac{1}{4}$ من ٢٠

$\frac{1}{4}$ من الصور تعرض حيوانات = $\frac{1}{4}$ من ٢٠

باقي الصور تعرض أشخاصًا.

كم عدد الصور التي تعرض أشخاصًا؟

• عدد المباني = $\frac{1}{4}$ من ٢٠ = $20 \times \frac{1}{4} = 5$ مباني

• عدد الحيوانات = $\frac{1}{4}$ من ٢٠ = $20 \times \frac{1}{4} = 5$ مباني

لذلك عدد الصور التي تعرض أشخاصًا = $20 - (5 + 5) = 10$

= $20 - 10 = 10$

= 0 صور أشخاص

٩) أخذ زين معه ٤٠ ريالاً للتسوق، فأنفق $\frac{1}{5}$ من النقود التي كانت معه. فكم أنفق من النقود؟

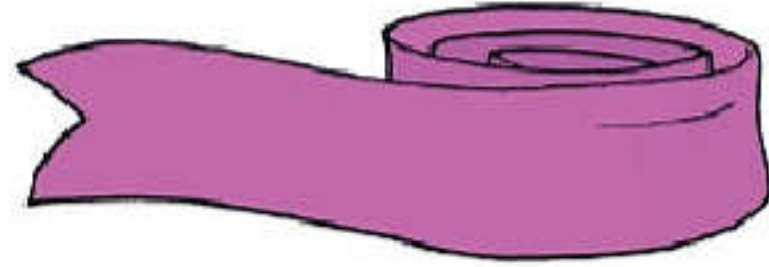
$$\text{المقدار الذي أنفقته زين} = 40 \times \frac{1}{5} = \frac{40}{5} = 8 \text{ ريالاً}$$

١٠) هناك عقد مكون من ٢٤ خرزة، فإذا كان ثلاثة أرباع الخرز أحمر، وأربعة من الخرز أسود،

وباقى الخرز أبيض. فكم عدد الخرز الأبيض؟
● عدد الخرز الأحمر = $24 \times \frac{3}{4} = \frac{24 \times 3}{4} = 6 \times 3 = 18$ خرزة

● عدد الخرز الأسود = ٤

$$\text{عدد الخرز الأبيض} = 24 - (18 + 4) = 24 - 22 = 2 \text{ خرزة}$$



١١) لدى سارة شريط طوله ٥ أمتار.

قصت الشريط إلى قطع يبلغ طولها ٣٠ سنتيمترًا.

ما الحد الأقصى لعدد القطع التي يمكنها قصها من الشريط الذي يبلغ طوله ٥ أمتار؟

لحول الشريط = ٥ م = ٥٠٠ سم

$$\text{عدد القطع} = \frac{٥٠٠}{٣٠} = \frac{٥٠}{٣} = ١٦ \frac{٢}{٣}$$

عدد القطع = ١٦ قطعة كاملة . (٢/٣ سم)

(١٢) فيما يلي خمسة أعداد:

$$\frac{6}{10}$$

$$4, 6$$

$$\frac{3}{10}$$

$$\frac{3}{5}$$

$$4, 3$$

دون كل الأعداد التي تعطي نفس القيمة الناتجة عن قسمة ٢٣ على ٥ من الأعداد أعلاه.

$$\frac{23}{5} = \frac{46}{10}$$

Handwritten work on lined paper showing the solution process:

- Row 1: $\frac{6}{10} \checkmark \Leftrightarrow \frac{46}{10} \Leftrightarrow \frac{3}{10} \times$
- Row 2: $4, 6 \checkmark \Leftrightarrow \frac{6}{10} \Leftrightarrow \frac{23}{5}$
- Row 3: $\frac{3}{10} \times \Leftrightarrow \frac{23}{5} \checkmark \Leftrightarrow 4, 3 \times$

٣) حلّ المسائل التالية، وشرح كيف توصلت إلى الإجابة وكيفية تعاملك مع الباقي.
(أ) تباع الأكواب البلاستيكية في عبوات تحتوي كل منها على ٨ أكواب فقط.
تحتاج حنان إلى ٢٨ كوبًا. فكم عدد العبوات التي يجب أن تشتريها حنان؟

$$\text{* عدد المجموعات} = \frac{28}{8} = 3 \text{ و الباقي } 4 \text{ } \frac{4}{8} = 3 \frac{4}{8}$$

* تحتاج إلى ٤ مجموعات

(ج) توضع سارة ٤ بذور في كل أصيص
استخدمت سارة خمسة أصيص لوضع كمية البذور ، ولكن تبقت بذرة واحدة في النهاية.
فما عدد البذور التي كانت مع سارة منذ البداية؟

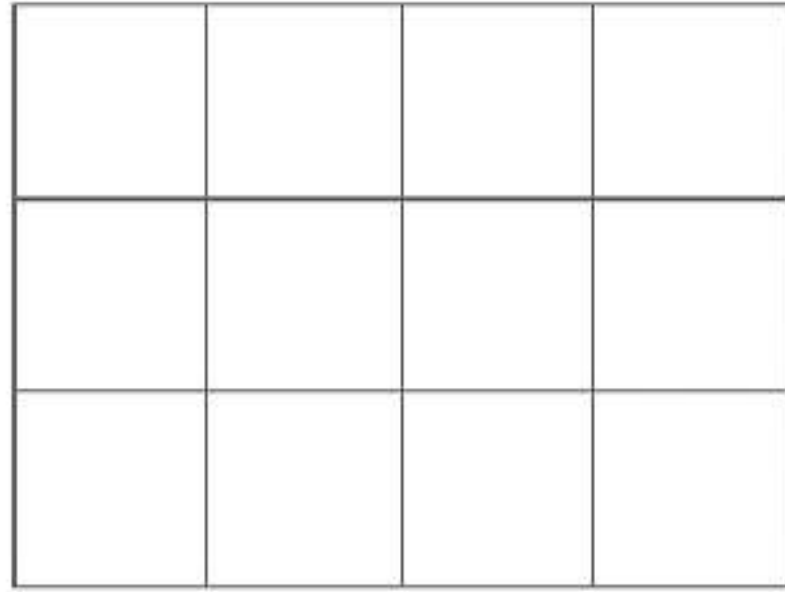
$$\text{عدد البذور} = 1 + 5 \times 4 = 21 \text{ بذرة}$$

(د) يحتوي أحد الصناديق على ٦ بيضات ، لدى أحمد ١٠ بيضات.
فكم عدد الصناديق التي يمكن لأحمد ملؤها؟

$$\text{عدد الصناديق الممتلئة} = \frac{51}{6} = 8 \text{ و البقية } 3$$

$$\text{عدد الصناديق الممتلئة} = 8 \text{ صناديق}$$

عدد الأجزاء الكلي = ١٢ قطعة

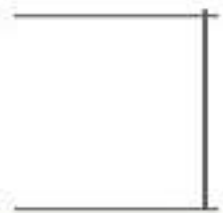
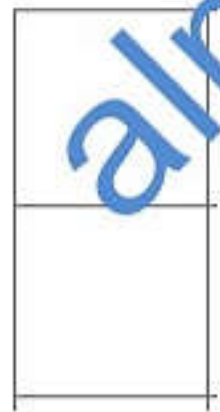
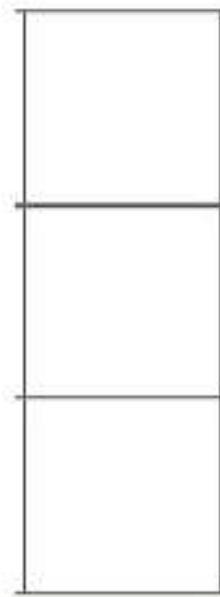
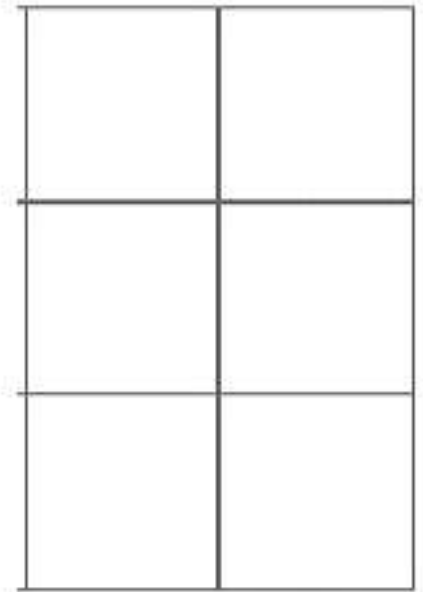


(٦) قسّم المُستطيل إلى أربعة أجزاء.
حيث تكون الأجزاء ممثلة بـ $\frac{1}{2}$ ، و $\frac{1}{4}$ ، و $\frac{1}{6}$ ، و $\frac{1}{12}$
من إجمالي مساحة المُستطيل. يجب ألا تتداخل
القطع مع بعضها.

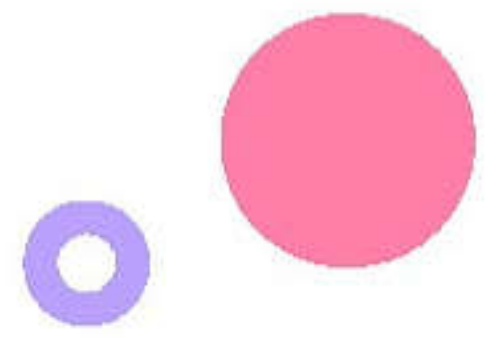
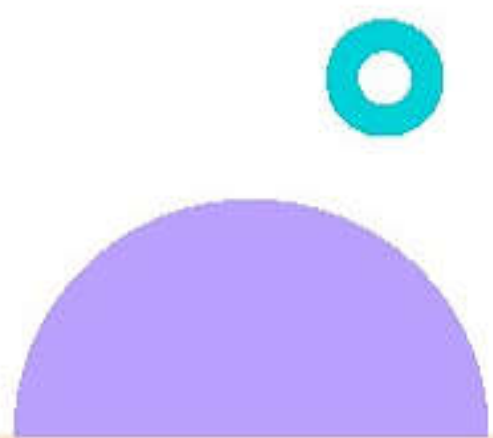
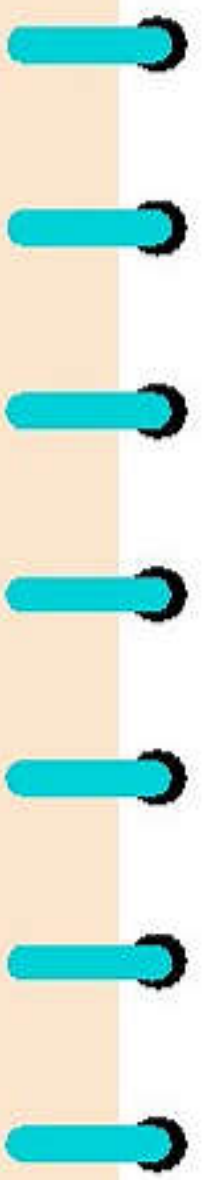
$$\frac{1}{2} \times 12 = 6 \text{ قطع}$$

$$\frac{1}{4} \times 12 = 3$$

$$\frac{1}{6} \times 12 = 2$$



$$\frac{1}{12} \times 12 = 1$$



الواجب المنزلي

يوجد ٣٦ طفلاً، وكلّ منهم يحتاج إلى قلمي رصاص.
توجد مجموعة من الصناديق سعة كل منها ٢٠ قلمًا. فكم عدد الصناديق اللازمة لهذا العدد من الأطفال؟

almanahj.com