

شكراً لتحميلك هذا الملف من موقع المناهج العمانية



أسئلة تدريبية حسب منهج كامبريدج

موقع المناهج ← المناهج العمانية ← الصف الخامس ← علوم ← الفصل الأول ← الملف

تاريخ نشر الملف على موقع المناهج: 2023-10-24 11:18:27 | اسم المدرس: موزة بنت سعيد السعدية

التواصل الاجتماعي بحسب الصف الخامس



روابط مواد الصف الخامس على تلغرام

[الرياضيات](#)

[اللغة الانجليزية](#)

[اللغة العربية](#)

[التربية الاسلامية](#)

المزيد من الملفات بحسب الصف الخامس والمادة علوم في الفصل الأول

| | |
|--|---|
| اختبار قصير أول | 1 |
| اختبار قصير أول مع نموذج الإجابة | 2 |
| ملخص الوحدة الثالثة | 3 |
| ملخص الوحدة الثانية | 4 |
| أسئلة تدريبية للمادة حسب منهج كامبريدج | 5 |

أسئلة تدريبية

في مادة العلوم

للصف الخامس

(منهج كامبردج)

1 (تتواجد البذور بداخل (أكمل بالكلمة المناسبة)

2 (جزء البذرة الذي ينمو ليعطي نباتا جديدا : (ظلل الدائرة المرسومة بجوار الإجابة الصحيحة)

○ النديبة ○ مخزون الغذاء

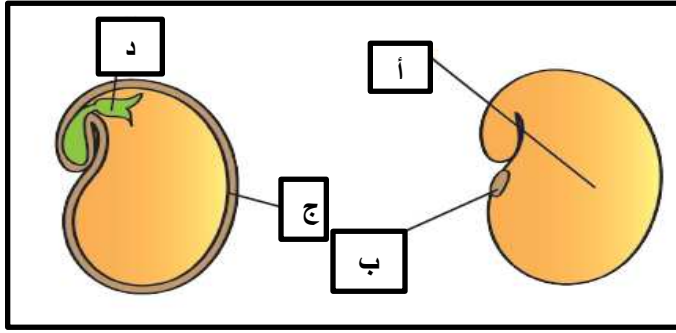
○ غلاف البذرة ○ الجنين

3 (من العوامل اللازمة لإنبات البذور :

..... (أ)

..... (ب)

..... (ج)



4 (الجزء الذي يربط البذرة بالثمرة في الشكل المقابل

يشار إليه بالرمز :

○ أ ○ ب

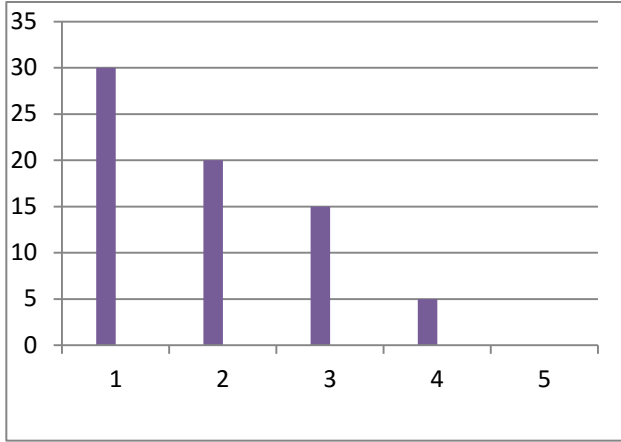
○ ج ○ د

- ما أهمية الجزء (أ) للبذور ؟

.....

5 (ضع (✓) أمام العبارة الصحيحة :

| م | العبارة | صحيح | خطأ |
|---|---|------|-----|
| 1 | تتشابه البذور في الشكل والحجم | | |
| 2 | لا تحتاج البذور إلى الضوء لكي تنبت | | |
| 3 | تقوم النباتات بصنع الغذاء بداخل الأوراق | | |
| 4 | يمكن أن تعيش البذور بدون إنبات لسنوات طويلة | | |
| 5 | كلما قل حجم البذور قل عددها بداخل الثمرة | | |



9) زرع محمد خمس شتلات في ظروف مختلفة ، وحصل

على النتائج الموضحة بالرسم البياني المجاور :

أ) أي الشتلات نمت بشكل أفضل ؟

ب) طول الشتلة رقم (3) هو

ج) طول الشتلة رقم (4) هو

د) ما هي العوامل اللازمة لنمو النبات ؟

.....

د) أقترح سببا لعدم نمو الشتلة رقم (5) بالشكل

الصحيح



10) الطريقة المناسبة لانتشار البذرة المبينة في الشكل المجاور هي

11) صل بخط بين جزء الزهرة والوظيفة التي يقوم بها :

| | |
|--|---|
| يستقبل حبوب اللقاح | أ |
| يحمي برعم الزهرة | ب |
| انتاج مسحوق حبوب اللقاح | ج |
| يحتوي على البويضات ويتحول لاحقا إلى ثمرة | د |

| | |
|---------|---|
| السبلات | 1 |
| المبيض | 2 |

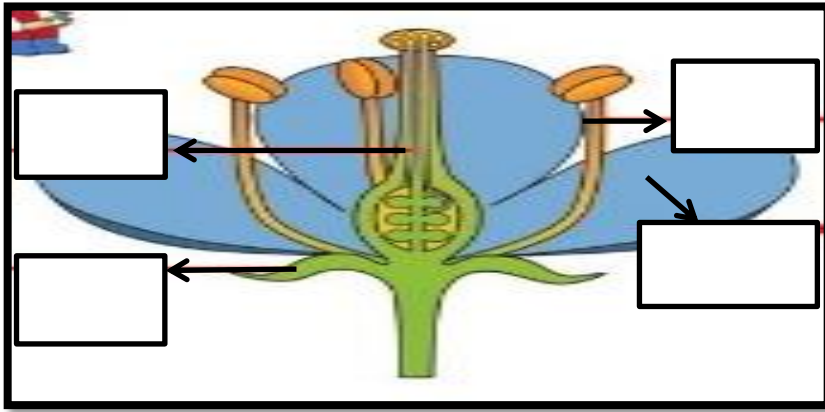
12) الجزء الذكري من الزهرة الذي يقوم بتكوين المسحوق المسمى حبوب اللقاح هو :

البتلات الميسم السداه السبلات

13) أذكر إثنين من طرق نقل حبوب اللقاح من السداه إلى الميسم ؟

..... - 2

..... - 1



16) اكتب على الشكل أسماء
اجزاء الزهرة بشكل صحيح .

17) يمثل الرسم المقابل دورة حياة أحد

النباتات حدد على الرسم مراحل هذه الدورة :

- إنتاج البذور

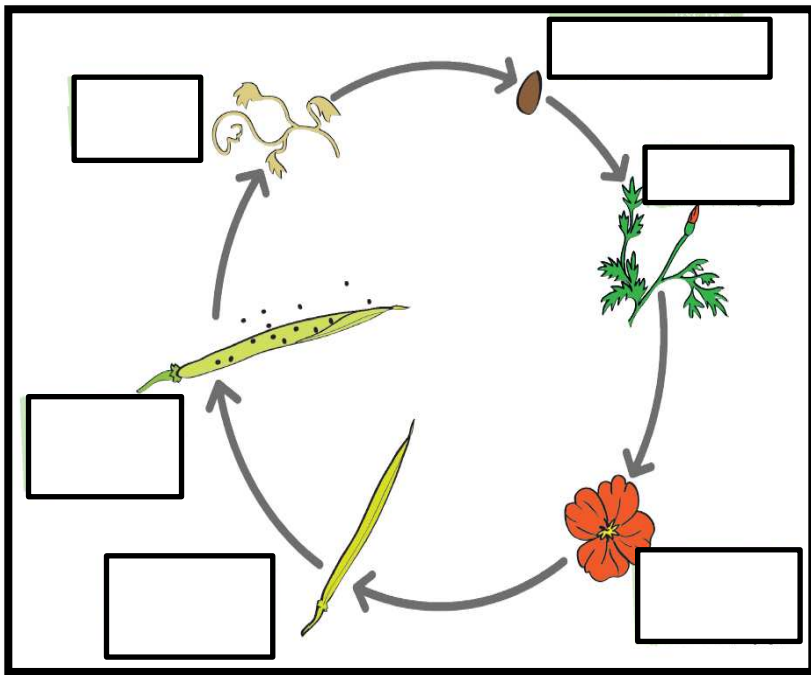
- إنبات البذرة

- النمو

- التلقيح والإخصاب

- الموت

- انتشار البذور



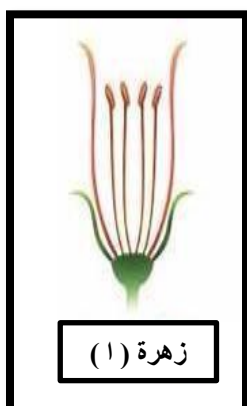
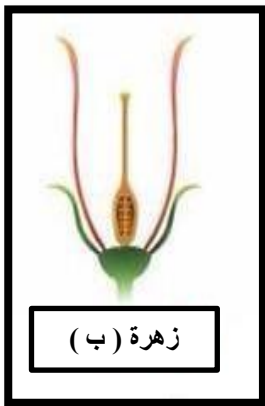
18) أعطى معلم العلوم أحمد زهرتان وطلبت منه أن

يحدد أيهما الزهرة المؤنثة :

الزهرة (أ)

الزهرة (ب)

- فسري إجابتك ??



.....
.....



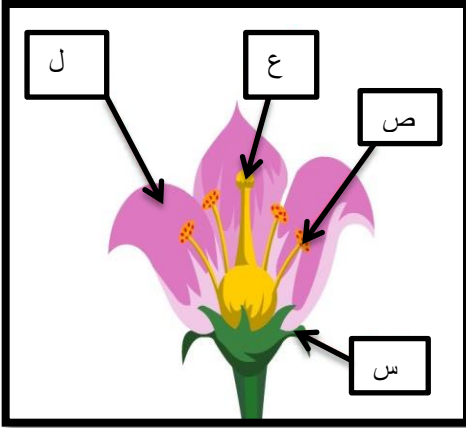
19 (الصورة المقابلة توضح طريقة من طرق انتشار البذور:

1 - كيف تنتشر بذور هذه النبتة؟.....

2- ما الخاصية التي تساعدها على الإنتشار بهذه الطريقة ؟

.....

20 (يمثل الشكل المقابل اجزاء الزهره، ماذا يحدث إذا تم ازالة الجزء ع ؟



تدبّل الزهرة لن تتكون الثمره

تتكون البذور يتوقف انتاج حبوب اللقاح

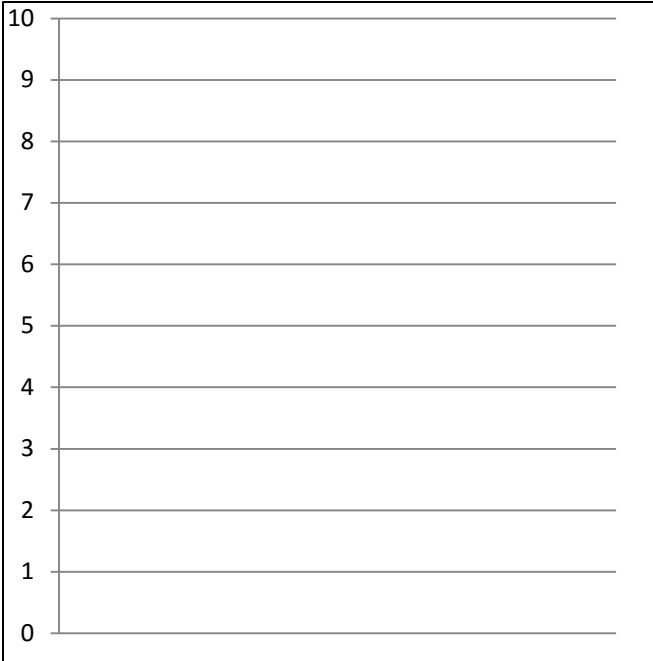
- ما أهمية الجزء (س) للزهرة ؟

.....

- يعتبر الجزء (ل) أحد عوامل جذب الملقحات الحشرية ، أذكر عوامل أخرى لجذبها ؟

.....

21 (قامت كل من مها وريم بحساب أعداد أزهار مختلفة الألوان كما يوضحها الجدول التالي :



أ (الأزهار الأكثر عددا هي

ب (الأزهار الأقل عددا هي

ب (ارسم تمثيلا بيانيا بالأعمدة يوضح أعداد الازهار ذات

اللونين الأصفر والبنفسجي :

| العدد | لون الزهرة |
|-------|------------|
| 9 | أحمر |
| 7 | أصفر |
| 5 | بنفسجي |
| 3 | أزرق |

22) ضع (✓) أمام العبارة الصحيحة في الجدول أدناه :

| م | العبارة | صحيح | خطأ |
|---|--|------|-----|
| 1 | تتواجد المادة في أربع حالات | | |
| 2 | يساعد التسخين في زيادة سرعة التبخر | | |
| 3 | سائل + حرارة = صلب | | |
| 4 | تتبخر السوائل بشكل أسرع عندما يتحرك الهواء | | |

23) أمامك مجموعة من الأوعية التي تعرضت

لعملية للتبخر :

- يحدث التبخر بشكل أكبر في الوعاء رقم
- الوعاء التي تحدث فيه أقل عملية تبخر هو
- فسر

" اختلاف كمية الماء المتبخر في الأوعية السابقة " ؟

.....
.....

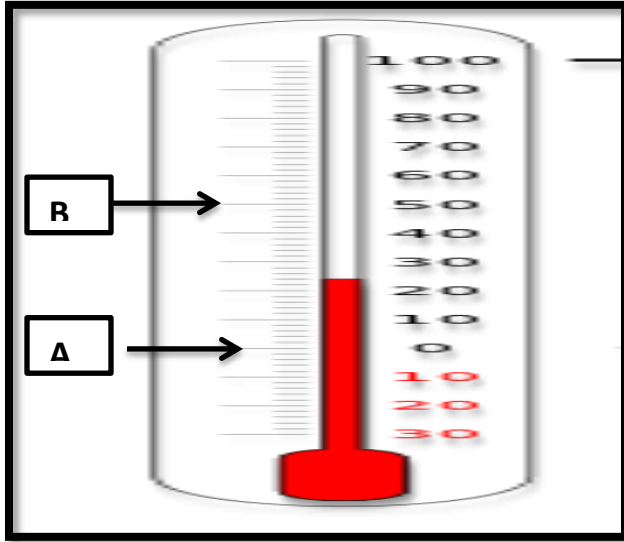
24) تتحول المادة في عملية التبخر من :

- سائل الى غاز
- غاز الى سائل
- صلب الى سائل
- سائل الى صلب

إعداد الأستاذة / موزة بنت سعيد السعيدة

مدرسة عاتكة بنت أبي صفرة للتعليم الأساسي (5 - 10)

مدرسة ولاية بدبد - مركز مصادر التعلم - مدونة فيض المصادر



27) من خلال الشكل كم تكون القراءة

عند كلا من :

..... (A)

..... (B)

- تستخدم هذه الأداة لـ

- وحدة قياس درجة الحرارة هي

- حدد على الشكل درجة حرارة جسم الإنسان .

28) صل بين كل عالم بتدرج درجة الحرارة الذي اخترعه :

| |
|--------------------------------------|
| يقيس درجة غليان الماء عند (212) °F |
| يقيس درجة غليان الماء عند (373) °K |
| يقيس درجة غليان الماء عند (100) °C |

| |
|----------|
| كلفن |
| فهرنهايت |
| سيلزيوس |

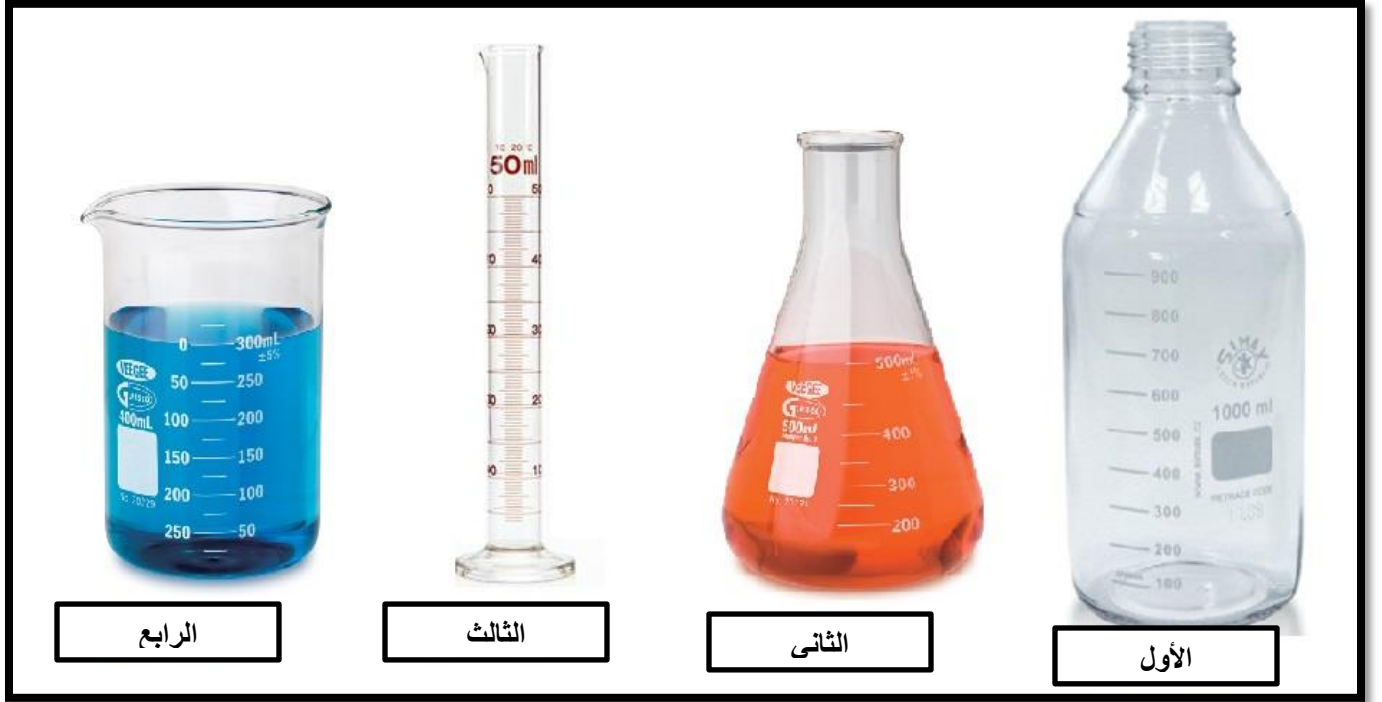
29) نستخدم بعض التطبيقات لعملية التبخر في حياتنا اليومية مثل :

..... (أ)

..... (ب)

..... (ج)

30) قام طلاب الصف الخامس باستقصاء حول كمية تبخر الماء من أوعية مختلفة ، وبعد يومين حصلوا على النتائج الموضحة في الجدول أدناه :



| الوعاء | حجم الماء في البداية (ml) | حجم الماء بعد يومين (ml) | حجم الماء المتبخر (ml) |
|--------|-----------------------------|----------------------------|--------------------------|
| الأول | 120 | 80 | |
| الثاني | 120 | 70 | |
| الثالث | 100 | 90 | |
| الرابع | 120 | 60 | |

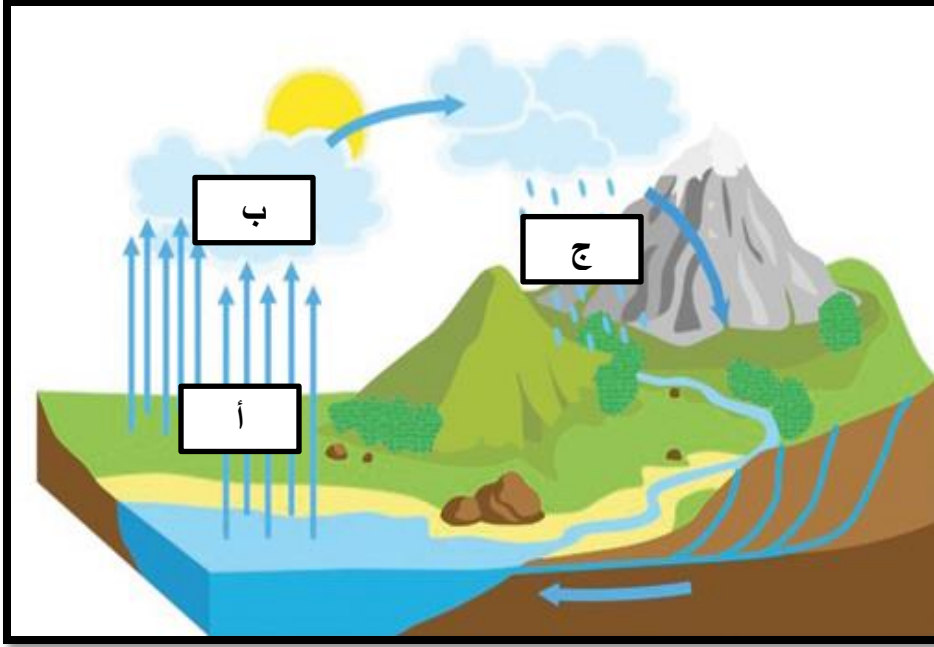
أ) أكمل العمود الأخير من الجدول .

ب) ما الوعاء الذي تبخرت منه أكبر كمية من الماء ؟

ج) ما الوعاء الذي تبخرت منه أقل كمية من الماء ؟

د) هل كان اختبارك عادلا ؟ ولماذا ؟

.....



31 (الشكل المقابل يوضح عملية

تحدث في الطبيعة :

- ما اسم هذه العملية ؟

.....

تشير الرموز في الشكل إلى :

..... (أ)

..... (ب)

32 (" اخرج عمر كأس ماء بارد من الثلاجة ووضعه على الطاولة ، لاحظ تكون قطرات من الماء على السطح الخارجي للكأس " ما تفسيرك لهذه الظاهرة ؟

.....

33 (اكمل المخطط بالعمليات الصحيحة :

