

تم تحميل هذا الملف من موقع المناهج العُمانية



* للحصول على أوراق عمل لجميع الصفوف وجميع المواد اضغط هنا

<https://almanahj.com/om>

* للحصول على أوراق عمل لجميع مواد الصف الخامس اضغط هنا

<https://almanahj.com/om/5>

* للحصول على جميع أوراق الصف الخامس في مادة علوم ولجميع الفصول, اضغط هنا

<https://almanahj.com/om/5science>

* للحصول على أوراق عمل لجميع مواد الصف الخامس في مادة علوم الخاصة بـ الفصل الأول اضغط هنا

<https://almanahj.com/om/5science1>

* لتحميل كتب جميع المواد في جميع الفصول للـ الصف الخامس اضغط هنا

<https://almanahj.com/om/grade5>

للتحدث إلى بوت على تلغرام: اضغط هنا

https://t.me/omcourse_bot

2-4 أجزاء الزهرة

بعد دراسة هذا الدرس سوف:

- استطيع ان احدد جزء الزهرة الذي يصنع حبوب اللقاح.
- استطيع ان احدد جزء الزهرة الذي يتلقى حبوب اللقاح.
- استطيع ان اسمي الأجزاء الذكرية والانثوية في الزهرة.

مُفردات للتعلم:

- سبلة • سداة (عضو الذكر)
- كربلة • مبيض
- حبوب اللقاح • متك
- ميسم • خيط

انظر للزهرة التي بيدك. اذكر اجزاء الزهرة التي تعرفها وحدد مواقعها ؟



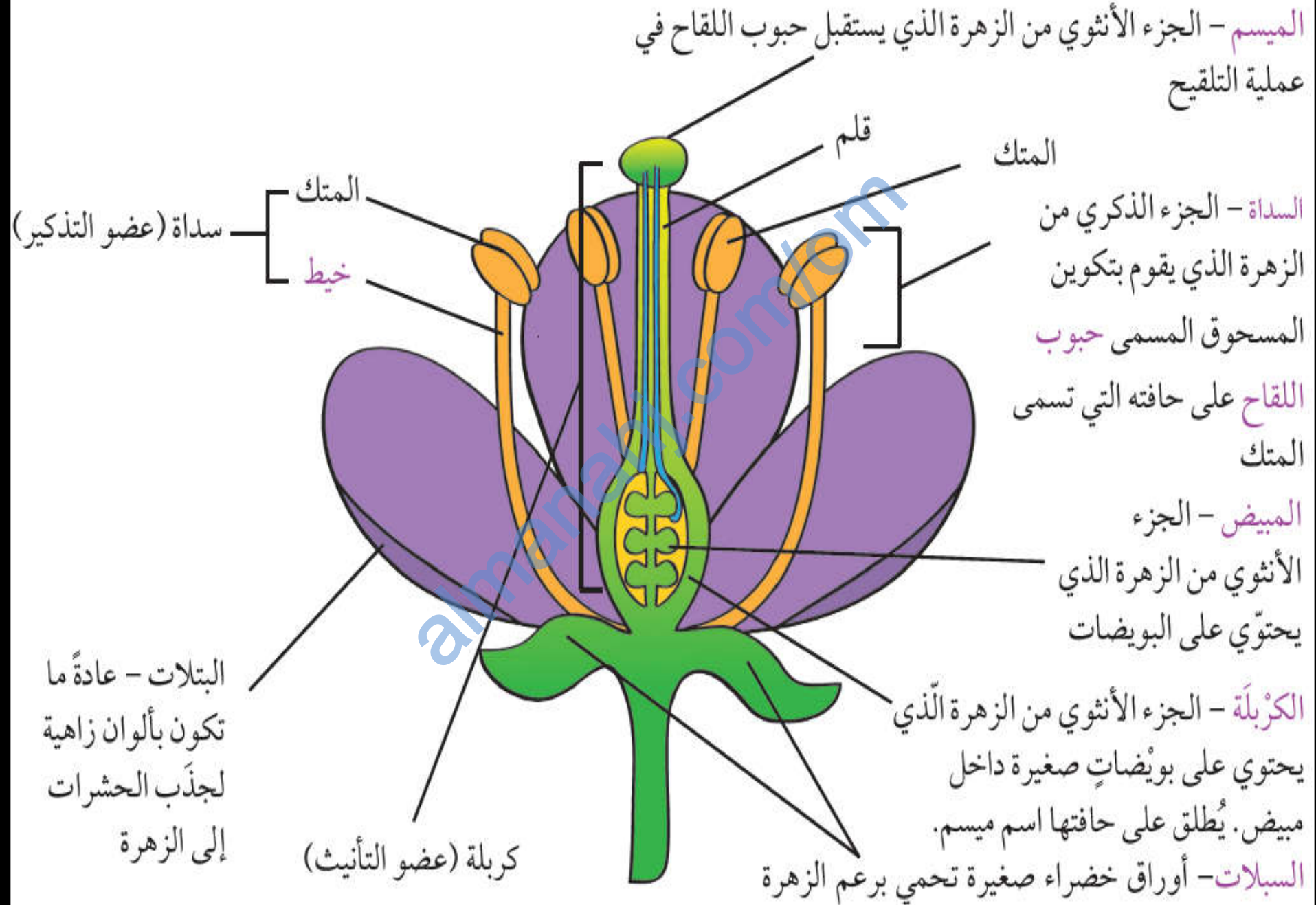
ستحتاج إلى:

- زهرة • عدسة مكبرة

استقصاء أجزاء الزهرة.

- انظر إلى الزهرة. ما لونها؟
- عدّ الأجزاء الملونة. ما اسمها؟ هل هذه الأجزاء منفصلة أم متصلة؟
- ابحث عن الأجزاء الخضراء الصغيرة التي تبدو مثل الأوراق في قاعدة الزهرة. كم عددها؟
- انظر بداخل الزهرة. ستجد بداخلها الأجزاء الذكرية والأجزاء الأنثوية.
- عدّ السيقان الرفيعة الصغيرة. كم عدد السيقان التي لديها حواف صفراء أو بنية اللون؟ المس حوافها برفق. ماذا تلاحظ على أصابعك؟
- ابحث عن ساق واحدة في منتصف الزهرة تبدو مختلفة عن البقية. المس حافتها. بم تشعر؟

تحتوي الأزهار على أجزاء رئيسية تنظم في حلقات واحدة تلو الأخرى تعرف بالمحيطات الزهرية.



نشاط 4-2 (ب)

ستحتاج إلى:

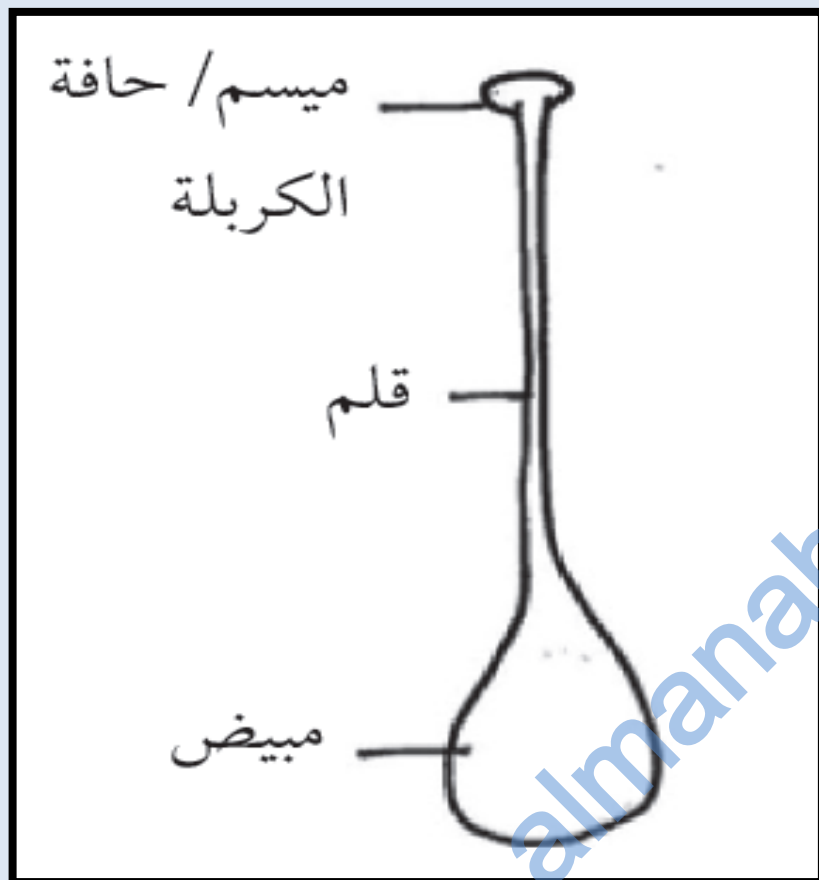
- زهرة • عدسة مكبرة • ملاقط صغيرة

لاحظ زهرة جيدًا وارسمها.

- ارسم الزهرة وسمّ أجزاءها.
- عدّ البتلات والسبلات والأسدية ودوّن عددها.
- هل يُمكنك ملاحظة نمط؟
- اسحب البتلات والسبلات باستخدام ملاقط صغيرة.
- استخدم العدسة المكبرة للنظر إلى الأسدية والكرابل.
- ارسم السداة وسمّ أجزاءها.
- ارسم الكريلة وسمّ أجزاءها.



نشاط 4-2 ب



الكربلة (عضو التأنيث)



السداة (عضو التذكير)



تبدو رائحة هذه الزهرة مثل
الحم المتعفن وتعرف بزهرة
الجثة.

- (1) سمّ أجزاء الزهرة التي:
 - أ . تصنع حبوب اللقاح.
 - ب . تحمي برعم الزهرة.
 - ج . تحتوي على بويضات.
 - د . تجذب الحشرات والطيور.

- (2) برأيك، ما جزء الزهرة الذي يصنع الرائحة؟

- (3) تختلف ألوان بتلات الأزهار. خطط لاستقصاء لمعرفة لون الأزهار الأكثر شيوعًا.

الأسئلة ص 29

(1) أ- المتك.

ب- السبلات .

ج- المبيض.

د- البتلات.

(2) البتلات .

(3) انظر إلى العديد من الأزهار المختلفة. عد الأزهار من كل لون تراه ودون النتائج في جدول.

المفاهيم الخاطئة :

■ هل جميع الأزهار تحتوي على الأجزاء الرئيسية الأربعة جميعا !!!

تحدث عن:

■ لماذا بعض الأزهار ذات لون بني داكن يميل إلى الحمرة ولها رائحة تشبه رائحة اللحم المتعفن؟

ماذا تعلمت؟

■ تحتوي الزهرة على أربعة أجزاء رئيسية:

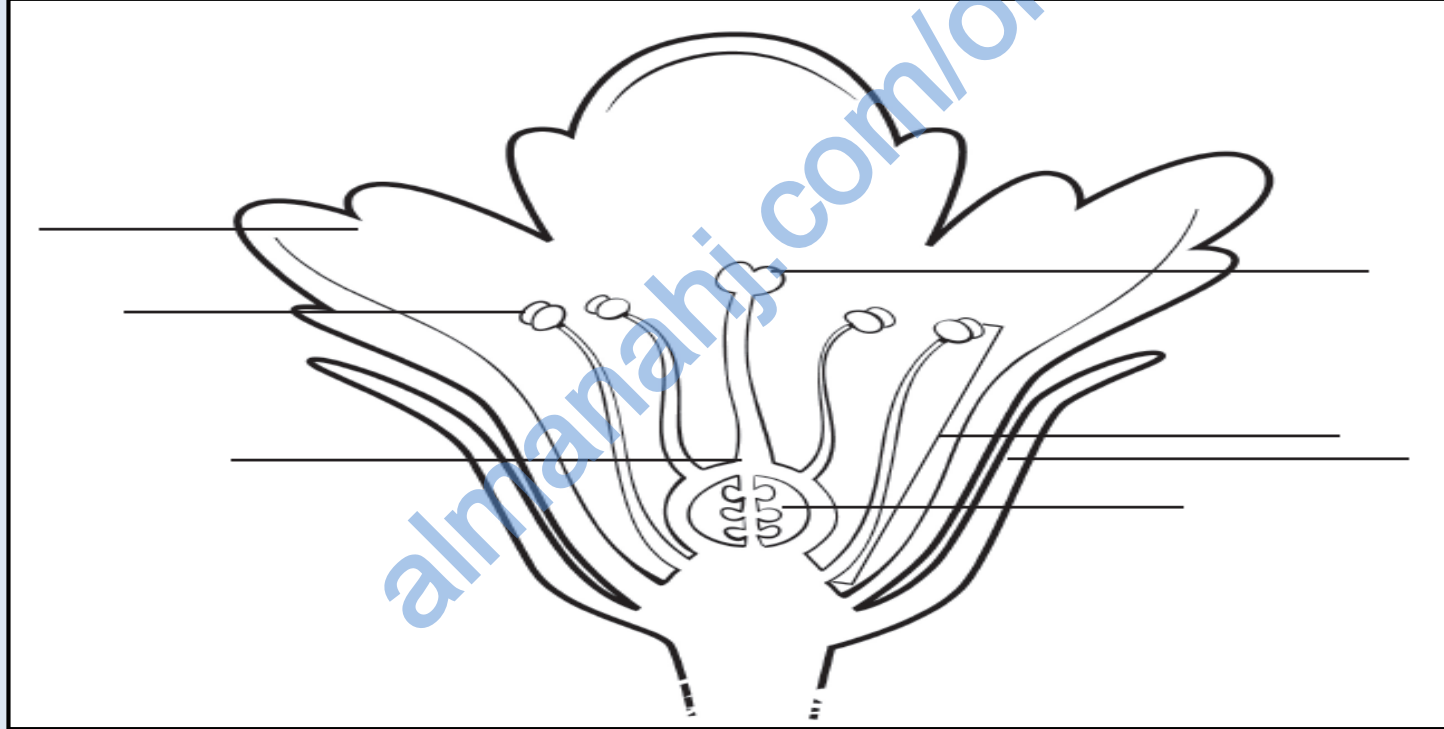
■ سبلات خضراء تحمي برعم الزهرة، وببتلات ملونة تجذب الحشرات، وأسدية ذكرية تصنع حبوب اللقاح وكريلة أنثوية تحتوي على بويضات.

تمرين 2-4 أجزاء الزهرة

في هذا التمرين ستقوم بتسمية أجزاء رسم الزهرة.

(1) قُمْ بتسمية أجزاء من الزهرة. مستعينا بالكلمات الواردة في الصندوق.

بتلات سبلات ميسم مبيض متك سداة كَرْبَلَة

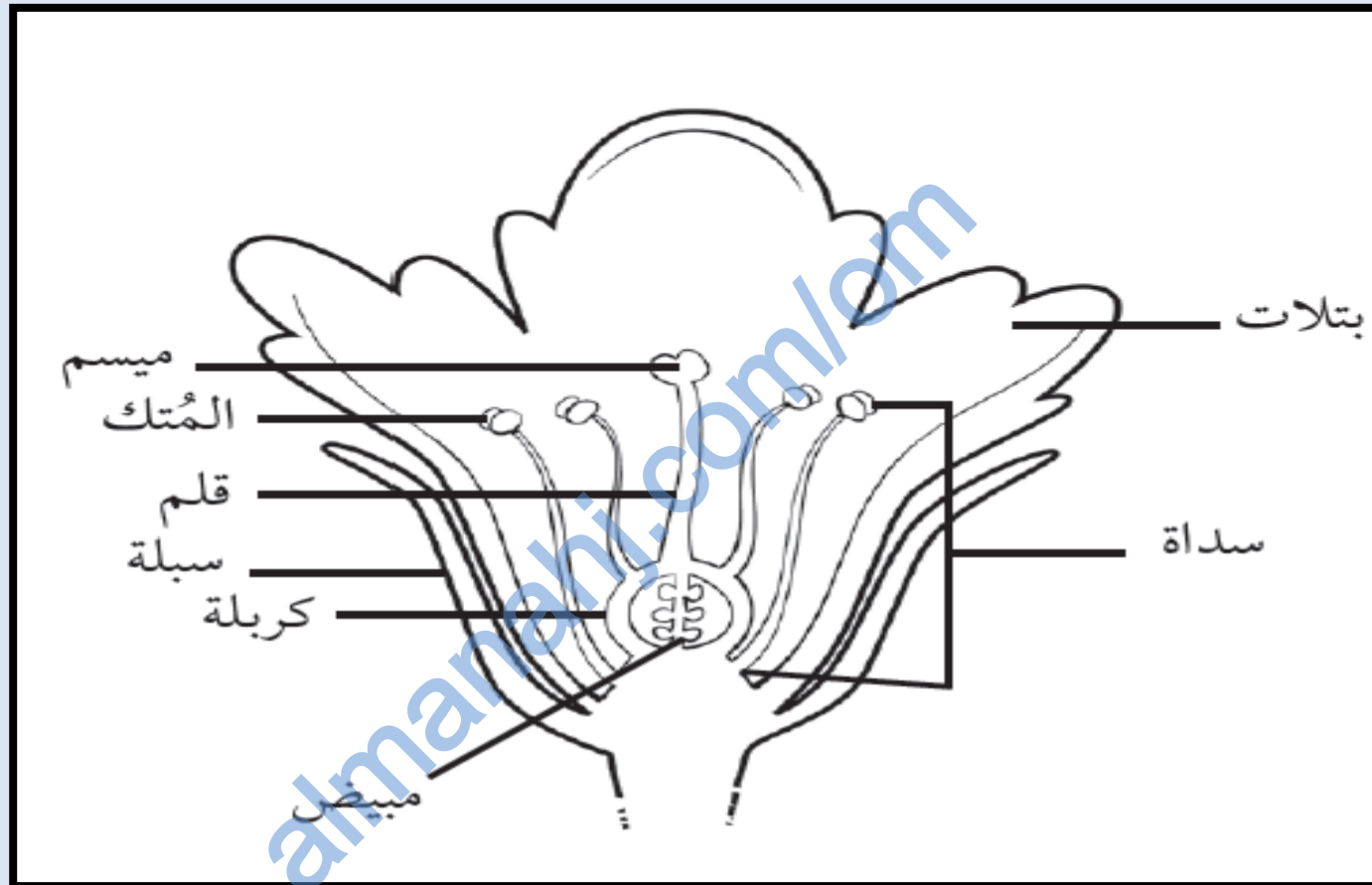


(2) أ. سَمِّ الأجزاء الذكورية للزهرة.

ب. سَمِّ الأجزاء الأنثوية للزهرة.

تمرين 4-2

(1)



(2) أ- السداة (المُتْك، الخيط).

ب- كربلة (ميسم، مبيض، قلم).

ورقة العمل 2- 4 (أ)

اضغط زهرة وارسمها.

في هذا النشاط العملي ستلاحظ إحدى الأزهار وتضغطها.

ستحتاج إلى:

- زهرة
- كتب ثقيلة
- جريدة
- شريط لاصق شفاف
- عدسة مكبرة
- مناديل ورقية

1 أ- لاحظ الزهرة جيدًا. استخدم العدسة المكبرة

إذا كانت الزهرة صغيرة الحجم.

ب- ارسم مخططًا للزهرة. سمِّ الأجزاء التالية من الزهرة:

(البتلات، السبلات، الأسدية، الكريهة).

2 ضع الزهرة على ورقة جريدة. افرد البتلات عليها.

3 ضع ورقة أخرى من الجريدة فوق الزهرة.

4 ضع الزهرة داخل أحد الكتب وضع كومة من الكتب فوقه.

5 اترك الزهرة لمدة أسبوعين على الأقل حتى تجف. انزعها برفق عن الورقة.

6 استخدم شريطًا لاصقًا للصق الزهرة في هذه الصفحة.

ورقة العمل 2- 4ب

ابحث عن الأنماط وضع تنبؤات عن الأزهار.

في هذا النشاط، سوف تبحث عن أنماط في عدد أجزاء الزهرة، وتضع تنبؤات بشأنها. لاحظ ناصر وقاسم أجزاء الأزهار المختلفة، وقاما بعدها وبتدوين النتائج التي توصلا إليها في الجدول التالي.

الزهرة	عدد السبلات	عدد البتلات	عدد الأسدية	عدد المياسم
1	5	5	5	5
2	6	6	6	1
3	4	8	8	1
4	3	6	6	3
5	5	10	10	5

- (1) هل تحتوي جميع الأزهار على نفس عدد السبلات والبتلات والأسدية، والمياسم؟

- (2) ما الأنماط التي تلاحظها في عدد السبلات والبتلات؟

- (3) ما الأنماط التي تلاحظها في عدد البتلات والأسدية؟

- (4) ماذا تلاحظ في عدد المياسم؟

- (5) تحتوي زهرة على 8 سبلات. تنبأ بعدد البتلات والأسدية التي قد تتكون منها الزهرة.

- (6) أ- ما الاستنتاجان اللذان بمقدورك التوصل إليهما من النتائج؟

ب- كيف تتأكد من صحة استنتاجاتك؟

ورقة عمل 2-4 ب

- (1) لا .
- (2) عدد البتلات يساوي عدد البتلات أو ضعفه .
- (3) عدد البتلات والاسدية متساوي .
- (4) عدد المياسم واحد أو نفس عدد السبلات .
- (5) على الأرجح ثماني بتلات وثمانى سبلات .
- (6) أ- الاول : عدد البتلات مساوي لعدد السبلات أو ضعفه .
الثاني : عدد البتلات والاسدية متساوي .
ب- بالنظر الى عدد كبير من الازهار وعد اجزائها .

ورقة المصادر 4-2

نماذج أجزاء الزهرة.

استخدم النماذج لعمل مجموعات ورقية من أجزاء الأزهار ليجمعها الطلاب لتكوين شكل زهرة.

