

تم تحميل هذا الملف من موقع المناهج العمانية



مراجعة الوحدة الثانية حياة النباتات الزهرية بطريقة سؤال وجواب

موقع فايلاتي ← المناهج العمانية ← الصف الخامس ← علوم ← الفصل الأول ← ملفات متنوعة ← الملف

تاريخ إضافة الملف على موقع المناهج: 2024-11-25 09:54:23

ملفات اكتب للمعلم اكتب للطالب الاختبارات الكترونية | اختبارات | حلول | عروض بوربوينت | أوراق عمل
منهج انجليزي | ملخصات و تقارير | مذكرات و بنوك | الامتحان النهائي للمدرس

المزيد من مادة
علوم:

التواصل الاجتماعي بحسب الصف الخامس



صفحة المناهج
العمانية على
فيسبوك

الرياضيات

اللغة الانجليزية

اللغة العربية

التربية الاسلامية

المواد على تلغرام

المزيد من الملفات بحسب الصف الخامس والمادة علوم في الفصل الأول

نشاط صفي في درس استقصاء التلقيح

1

حصاد الوحدة الثانية دورة حياة النباتات الزهرية

2

مذكرة إثرائية سؤال وجواب في الوحدة الأولى استقصاء نمو النبات

3

بوربوينت حل أسئلة تحقق من تقدمك في الوحدة الثالثة

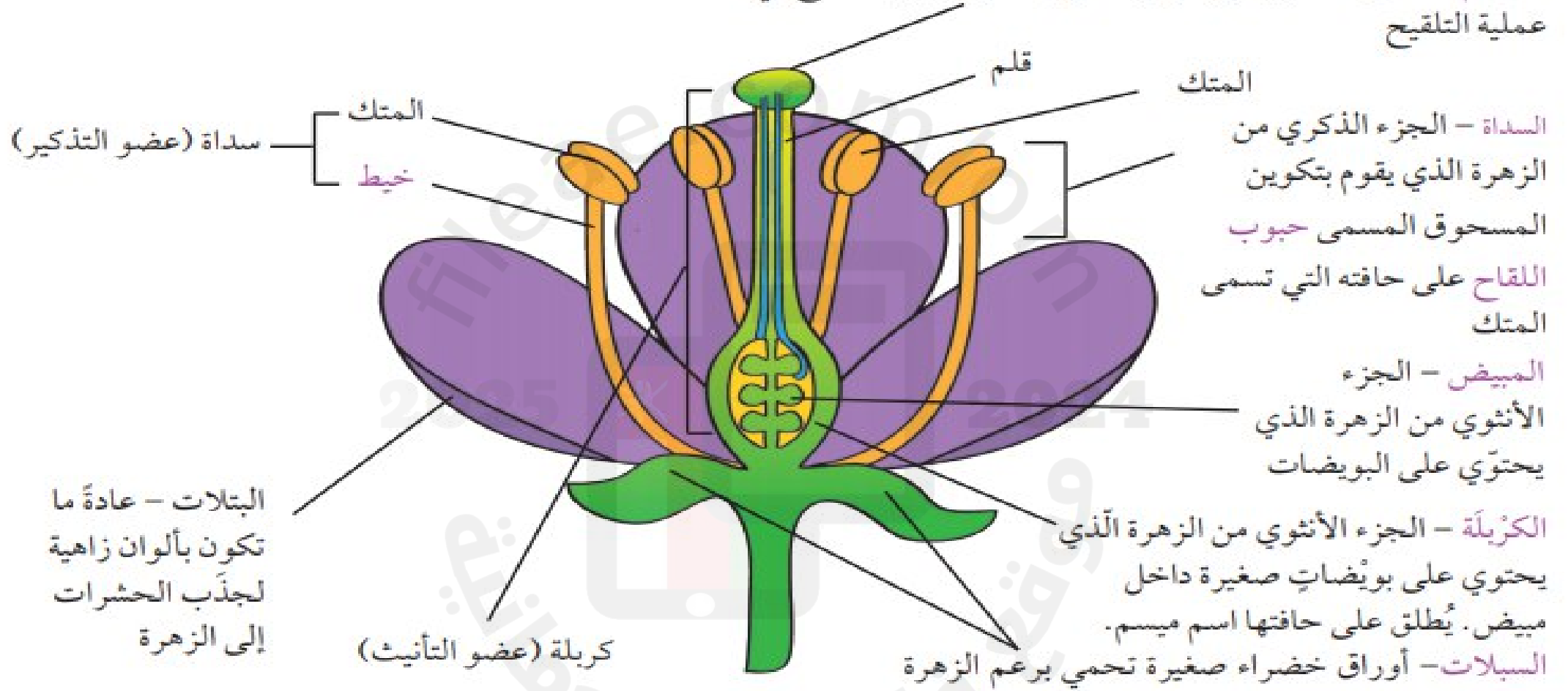
4

بوربوينت حل أسئلة تحقق من تقدمك في الوحدة الثانية

5

تحتوي الأزهار على أجزاء رئيسية تنتظم في حلقات، واحدة تلو الأخرى تعرف بالمحيطات الزهرية.

الميسم - الجزء الأنثوي من الزهرة الذي يستقبل حبوب اللقاح في عملية التلقيح



السداء - الجزء الذكري من الزهرة الذي يقوم بتكوين المسحوق المسمى حبوب اللقاح على حافته التي تسمى المتك

المبيض - الجزء الأنثوي من الزهرة الذي يحتوي على البويضات

الكريهة - الجزء الأنثوي من الزهرة الذي يحتوي على بويضات صغيرة داخل مبيض. يُطلق على حافتها اسم ميسم.

السبلات - أوراق خضراء صغيرة تحمي برعم الزهرة

كربلة (عضو التانيث)

سداء (عضو التذكير)

البتلات - عادة ما تكون بألوان زاهية لجذب الحشرات إلى الزهرة

مراجعة الوحدة الثانية

أ. يوضح الشكل المقابل أجزاء الزهرة. الجزء الأنثوي من الزهرة الذي يستقبل حبوب اللقاح:

1



(ظلل الدائرة المرسومة بجوار الإجابة الصحيحة).

2

1

4

3

1

ب. ماذا تتوقع أن يحدث إذا تم قطع الجزء رقم (1)

لن يتم التلقيح والإخصاب / لن تتكون الثمار / لن يحدث تكاثر في النبات

ج- صل المصطلحات في القائمة (أ) حسب ما يناسبها من القائمة (ب):

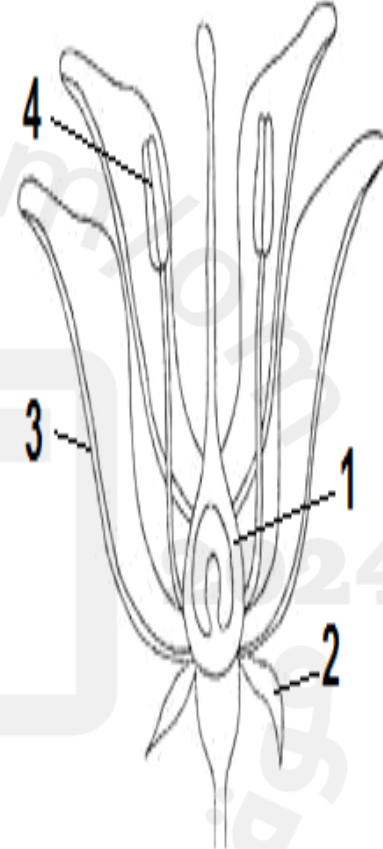


يوضح الشكل المقابل تركيب الزهرة:

(أ) سم الأجزاء المشار إليها بالأرقام

1- المبيض

3- البتلات

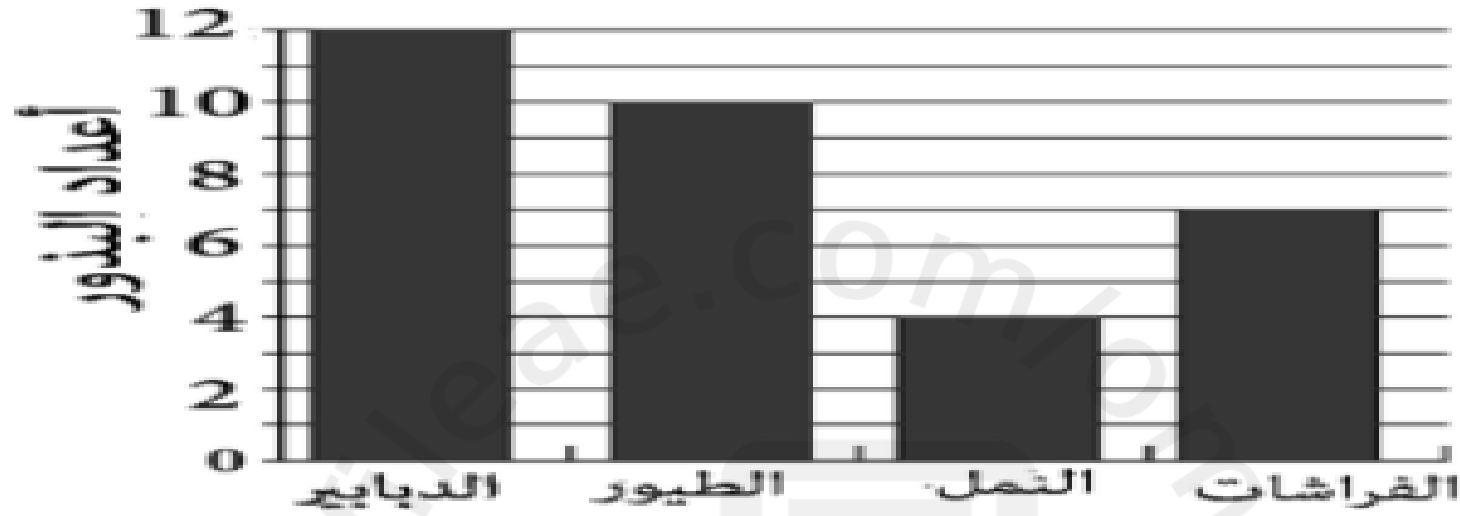


(ب) ما وظيفة الأجزاء (2) و (4)

2- حماية برعم الزهرة

4- إنتاج حبوب اللقاح

قامت سارة بعمل استقصاء لأنواع الحيوانات التي تسهم في نشر بذور النباتات في حديقة منزلها ومثلته بمخطط الأعمدة التالي:



(أ) ما الحيوانات الأقل اسهاما في نشر البذور ؟

[1]

النمل

(ب) كم عدد البذور التي تعمل على نشرها الفراشات؟

[1]

7

(ج) أي من البذور التالية تنتشر عن طريق الرياح؟

(ظلل اجابتين صحيحتين)

[1]







ج. ضع علامة (✓) أمام كل عبارة صحيحة وعلامة (X) أمام كل عبارة خاطئة في الجدول التالي:

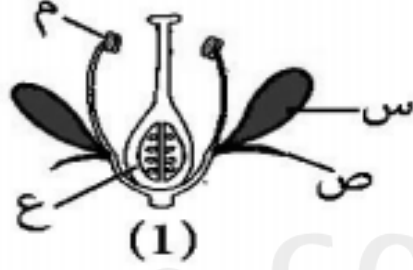
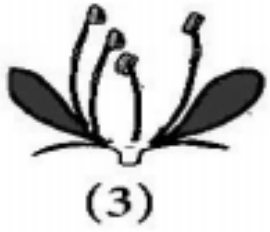
2

3) علامة (✓) أمام كل عبارة من العبارات حسب ما يناسبها في الجدول التالي:

الإجابة	العبارة
خط	الرحيق عبارة عن نقل حبوب لقاح سداة زهرة إلى ميسم نفس الزهرة.
صح	الإخصاب يحدث عندما تتحد حبوب اللقاح مع البويضات.
خطاً	التلقيح عبارة عن سائل حلو المذاق يجذب الحشرات.
صح	تتحول البويضات المخصبة إلى بذور ويتحول المبيض إلى ثمرة.

خطاً	صواب	العبارة
		تقوم الزهرة بوظيفة التكاثر في النبات
		جميع النباتات تحتوي على أزهار
		تقوم الكريهة بإنتاج البويضات
		تقوم السداة بإنتاج البويضات

(٦) أمامك ثلاث زهرات مختلفة (1,2,3):

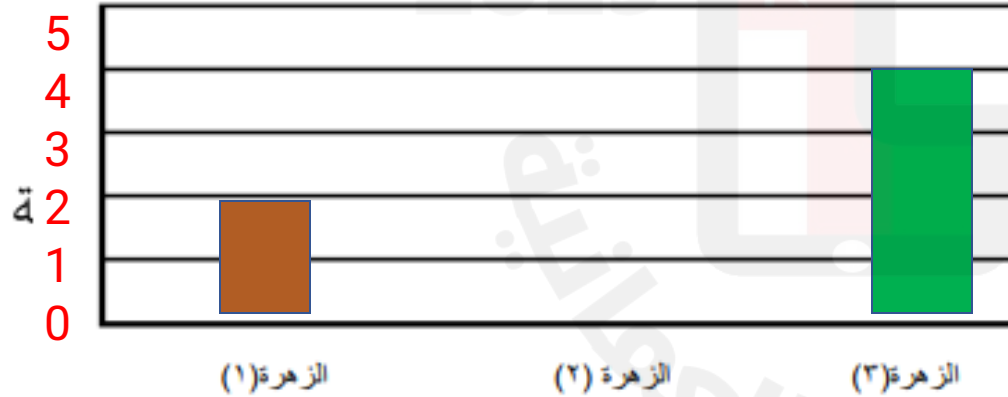


(أ) ما الجزء المشار إليه بالرمز ع؟
(ظلل اجابة صحيحة واحدة فقط)
○ السبلات ○ البتلات

[1]
○ المتك



(ب) مثل بيانيا بالأعمدة عدد الأسدية في الزهرات الثلاث (1.2.3):



[2]

صل بخط بين جزء الزهرة ووظيفته.

الوظيفة

جزء الزهرة

إنتاج حبوب اللقاح

المتك

جذب الحشرات

السبلات

حماية برعم الزهرة

أ. يوضح الشكل المقابل أجزاء الزهرة. الجزء الذكري من الزهرة:

1



(ظلل الدائرة المرسومة بجوار الإجابة الصحيحة).

4،3 ○

2،1 ●

9،7 ○

6،5 ○

2

ب. سم أجزاء الزهرة التي:

السبيلات

البتلات

١- تحمي برعم الزهرة.....

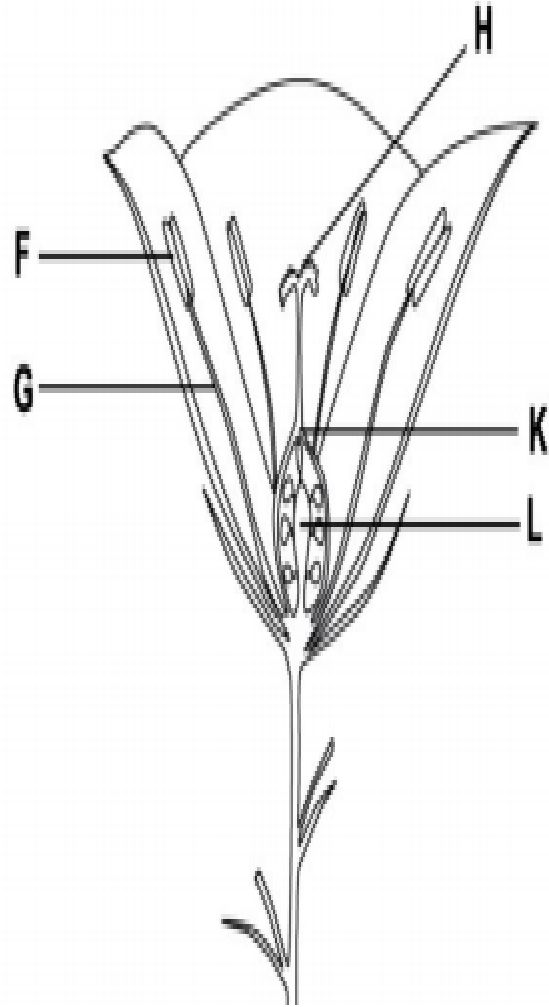
٢- تجذب الحشرات والزهور.....

1

لن يحدث إخصاب / لن تتكون

ج. ماذا يحدث لو تم قطع الجزء رقم (٣).

الثمار



(١٦) أدرس شكل الزهرة التالي:

(أ) ما رموز الأجزاء التي تكون عضو

التذكير في الزهرة؟ **F, G**

(ب) ما رموز الأجزاء التي تكون عضو

التأنيث في الزهرة؟ **H, K, L**

1

ب. ما إذا تتوقع أن يكون صفة الأزهار التي يتم تلقيحها من حشرة النحل؟

ألوانها زاهية

ج. ضع علامة (✓) أمام العبارة الصحيحة وعلامة (X) أمام العبارة الخاطئة في الجدول

التالي:

2

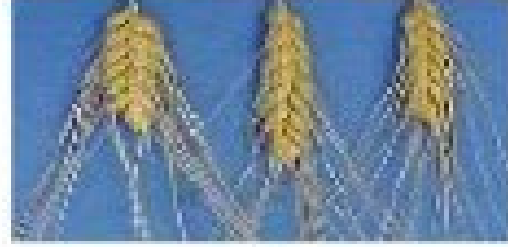
الإجابة	العبارة
خطأ	تحتوي جميع النباتات على أزهار.
صح	تكون الأزهار ملونة وغير ملونة.
خطأ	تكون الثمار الأزهار.
خطأ	لا تساعد الأزهار النباتات على التكاثر.

1

أ. الترتيب الصحيح لطرق انتشار البذور الموضح في الشكل التالي هو:



٣



٢



١

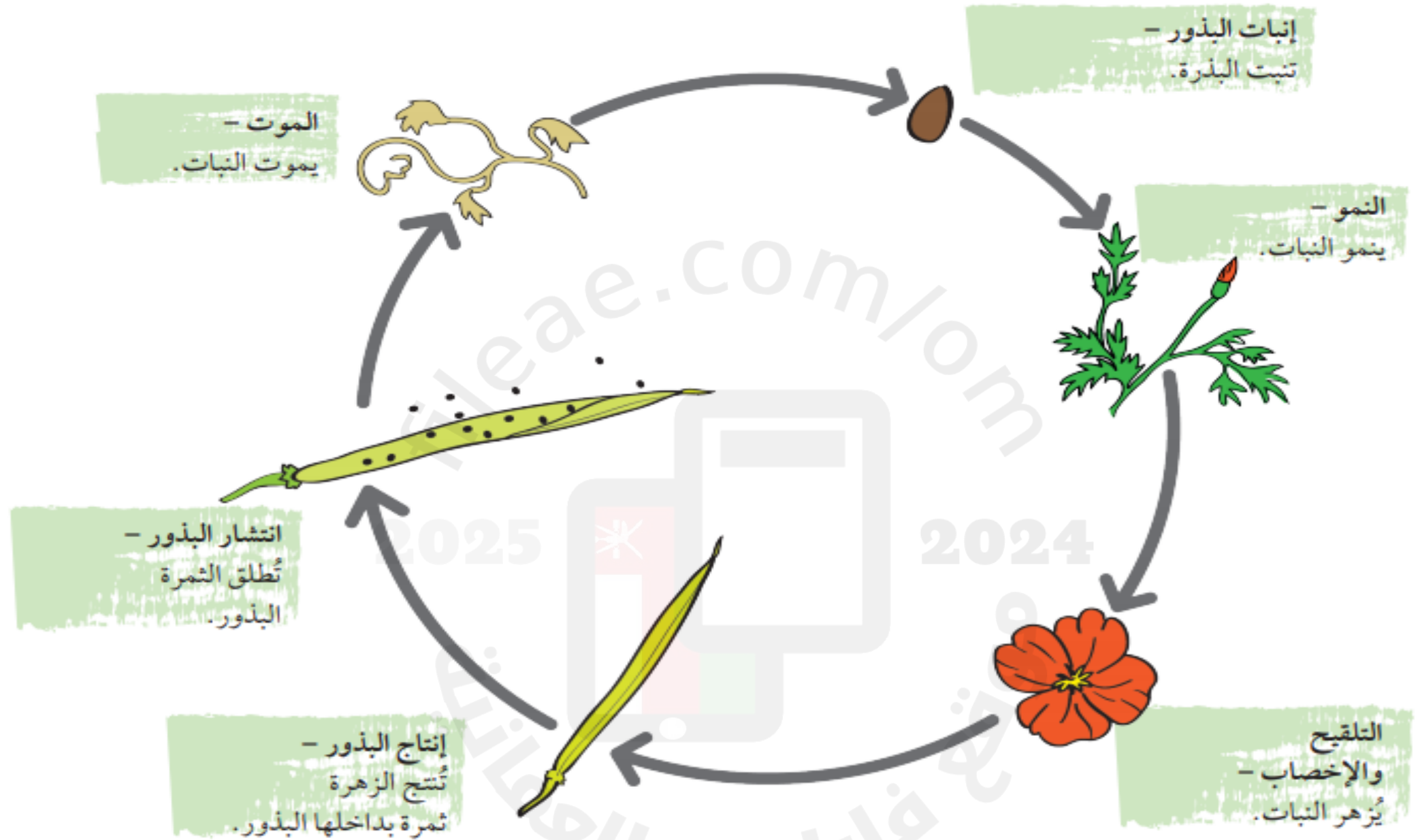
(ظلل الدائرة المرسومة بجوار الإجابة الصحيحة).

٣	٢	١	
الماء	الحيوان	الرياح	<input type="radio"/>
الحيوان	الماء	الإتسبان	<input type="radio"/>
الحيوان	الرياح	الماء	<input checked="" type="radio"/>
الرياح	الماء	الحيوان	<input type="radio"/>

ب. ضع علامة (✓) أمام العبارة الصحيحة وعلامة (X) أمام العبارة الخاطئة في الجدول التالي:

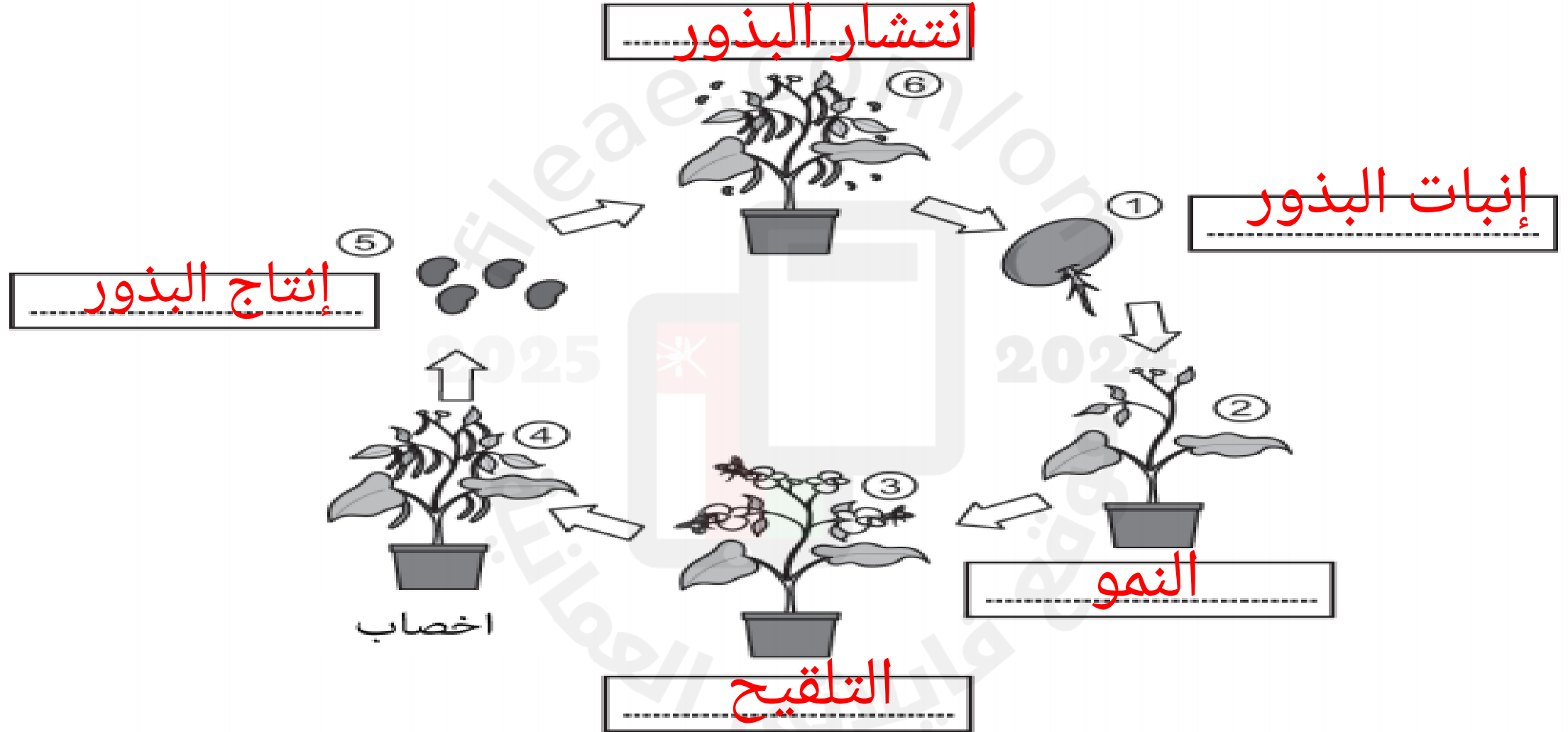
2

الإجابة	العبارة
صح	البذور التي تنتشر بفعل الرياح تكون جافة.
خطأ	البذور التي تنتشر بفعل الماء تستقر في القاع.

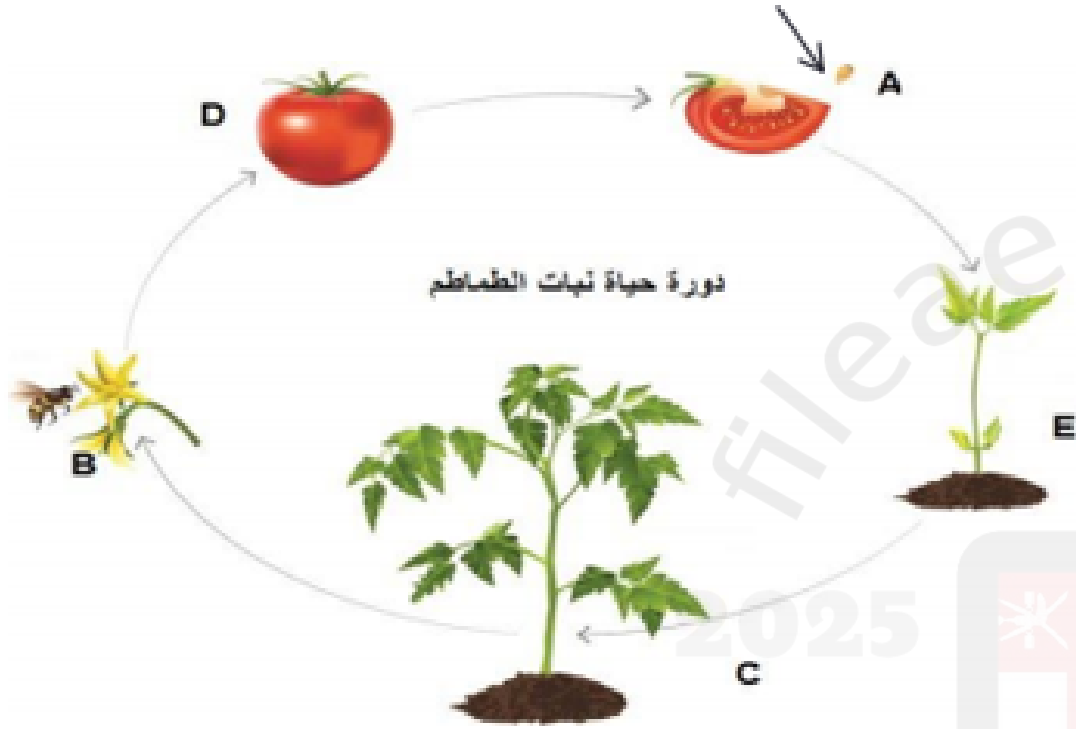


(ب) أكمل العبارة التالية : حبوب القاح تتحد مع البويضة في عملية الإخصاب.. لتكون.....البذور

(١٥) أكمل الدورة التالية التي توضح دورة حياة النبات



أمامك دورة حياة نبات الطماطم :



(1) ما اسم العملية التي يمثلها الرمز B؟

التلقيح

(2) حدد من خلال الرسم الرمز الذي يمثل الثمرة والبذرة؟

D..... الثمرة

A..... البذرة