

تم تحميل هذا الملف من موقع المناهج العُمانية



*للحصول على أوراق عمل لجميع الصفوف وجميع المواد اضغط هنا

<https://almanahj.com/om>

* للحصول على أوراق عمل لجميع مواد الصف الخامس اضغط هنا

<https://almanahj.com/om/5>

* للحصول على جميع أوراق الصف الخامس في مادة علوم ولجميع الفصول, اضغط هنا

<https://almanahj.com/om/5science>

* للحصول على أوراق عمل لجميع مواد الصف الخامس في مادة علوم الخاصة بـ الفصل الأول اضغط هنا

<https://almanahj.com/om/5science1>

* لتحميل كتب جميع المواد في جميع الفصول للـ الصف الخامس اضغط هنا

<https://almanahj.com/om/grade5>

للتحدث إلى بوت على تلغرام: اضغط هنا

https://t.me/omcourse_bot

الأسئلة التدريبية للوحدة الثانية

للصف الخامس

منهج كامبردج

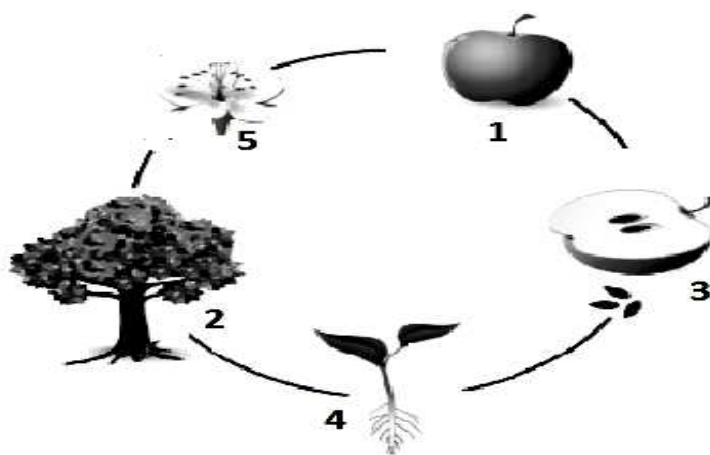


درس لماذا يحتوي النبات على أزهار

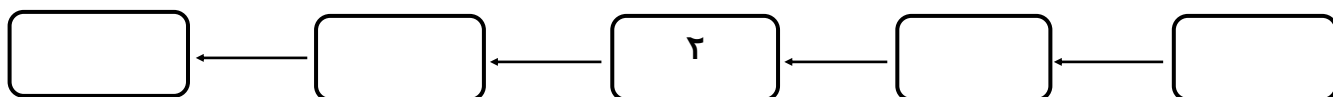
١- الأزهار هي الجزء من النبات الذي يكون: (ظلل الإجابة الصحيحة)

- نبات جديد ثمار
 بذور أوراق

٢- يوضح المخطط دورة حياة النبات غير مرتبه بشكل صحيح :



أ- رتب التسلسل الصحيح لدورة حياة نبات التفاح بالاستعانة بالشكل :



ب- رقم المرحلة التي تتواجد فيها ازهار هي

ج- المرحلة التي تتكون فيها البذور داخل الثمرة هي

درس لماذا يحتوي النبات على أزهار؟

٣- ضع علامة (√) امام العبارة بما يناسبها .

م	العبارة	صح	خطأ
١	تختلف الازهار في خواص اللون والرائحة والحجم		
٢	وظيفة الازهار هي صنع الغذاء		
٣	من الممكن ان تتواجد الثمرة و الزهرة في نفس الوقت في الاشجار		
٤	تتحول الازهار إلى ثمار و تحوي بذور بداخلها		

٤- ظلل الإجابة الصحيحة :

١- تتشابه الازهار في :

الوظيفة الحجم اللون الرائحة

٥- ادرس المخطط البياني امامك ثم اجب عن الأسئلة

أ- لون الزهرة الأكثر شيوعاً

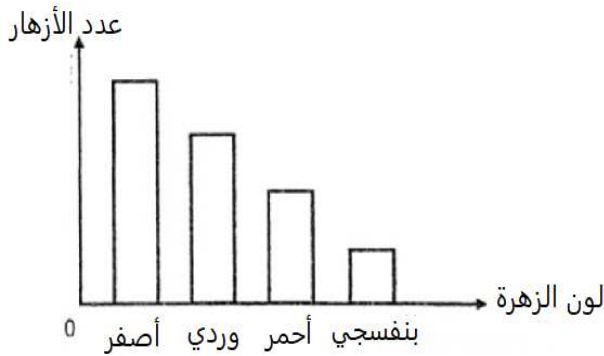
ب- لون الزهرة الأقل شيوعاً

ج- هل النتائج بالمخطط السابق كافية لإعطاء

استنتاج حول أنواع الازهار الشائعة (؟ظلل الإجابة

الصحيحة :)

نعم لا

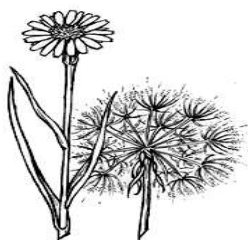


فسر اجابتك :

د. الخاصية التي يوضحها المخطط وتتميز بها الازهار من خلال المخطط

هي

درس : نشر البذور



١) الطريقة الأنسب لنشر البذور في الشكل هي (ظل الإجابة الصحيحة)

- الانفجار الرياح
 المياه الحيوانات

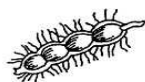
٢) ضع علامة (✓) امام العبارة بما يناسبها في الجدول :

م	العبارة	صح	خطأ
١	انتقال البذور من مكانها الأصلي لمكان اخر بعيد يسمى ب انتشار البذور		
٢	تنمو شتلات النبات بشكل صحي اكثر اذا تشاركت الماء و الضوء على مساحة صغيرة		
٣	تنشر الحيوانات البذور ذات المراوح الرفيعة		
٤	تعمل الطيور على نشر بذور التوت عند طرحها في الفضلات		

٣) اذا كان لديك مجموعة من البذور التي تنشر بواسطة الحيوانات كما في الصورة

صل القائمة (أ) بما يناسبها من القائمة (ب) :

القائمة (ب) شكل البذرة المناسب



القائمة (أ) طريقة النشر للبذور

- ١- دفن البذور
 ٢- تلتصق بالفراء
 ٣- تطرح الفضلات

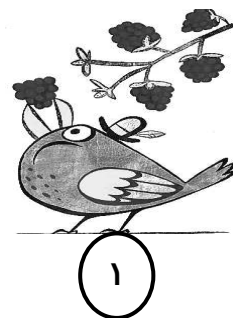
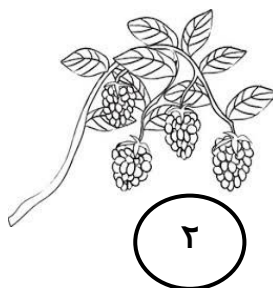
٤) عدد طريقتين من طرق نشر الحيوانات للبذور :

أ-
ب-

٥) انظر الى المخطط امامك والذي يوضح نبات التوت في حالتين مختلفتين :

أ- أي البذور ستنتشر و تنمو بشكل افضل ؟

فسر اجابتك :



٦) ضع علامة (✓) أمام العبارة بما يناسبها:

م	العبارة	صح	خطأ
١	تتميز بذور الهندباء بامتلاكها مظلة من الشعر تساعد على الطفو في الماء		
٢	تمتلك الخشخاش وعاء مسامي به فتحات تنذر البذور بعيدا عن النبات عند هبوب الرياح		
٣	ينتشر نبات الثريا بواسطة المياه		
٤	تنتشر ثمرة جوز الهند بسبب وجود طبقة اسفنجية تساعد على ذلك		

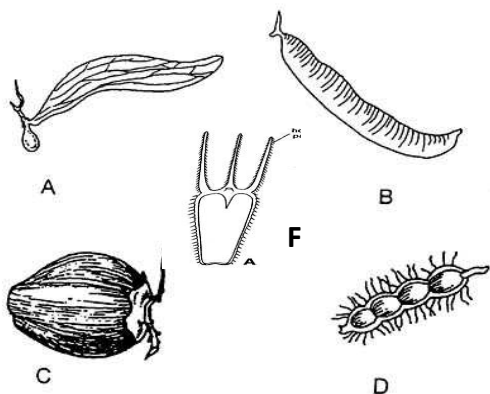
٧) تمعن في الصورة التي امامك والتي تحتوي أنواع مختلفة

من البذور :

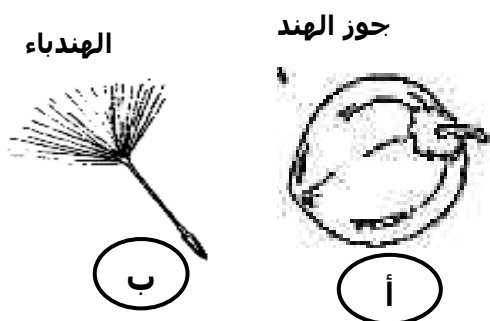
أ- اختر بذرتين تحملان نفس الخواص :

..... ،

اعط سببا لاختيارك :



٨) يعرض الشكل نوعين من البذور اكمل الجدول بما يناسبه :



الصفات التي تساعد البذور على الانتشار	
	أ
	ب

٩) صل بين القائمة (أ) وما يناسبها من القائمة (ب)

القائمة (أ) وصف البذرة

١- تحمل أجنحة رفيعة و خفيفة و جافة

٢- بها اشواك او خطاف

٣- تنفجر مطلقة البذور بعيدا

٤- طبقة اسفنجية تساعد على الطفو

القائمة (ب) طريقة الانتشار

أ- الماء

ب- الانفجار

ج- الحيوان

د- الرياح

١٠) قام مجموعة من الطلاب بتسجيل بيانات مختلفة عن البذور التي تنتشر كما بالجدول:

البذرة	جافة و خفيفة الوزن	اشواك	طبقة اسفنجية	مراوح او مظلة	تطفو
A	نعم	لا	لا	نعم	لا
B	لا	لا	نعم	لا	نعم
C	لا	نعم	لا	لا	لا

أ- البذرة التي تنتشر بواسطة الرياح هي :

١-

ب- ارسم شكل البذرة السابقة بناء على البيانات الموجودة بالجدول

ج- البذرة التي تنتشر بواسطة فراء الحيوان هي

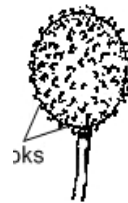
اعط سببا لاختيارك

د- البذرة التي تنتشر بواسطة الماء هي

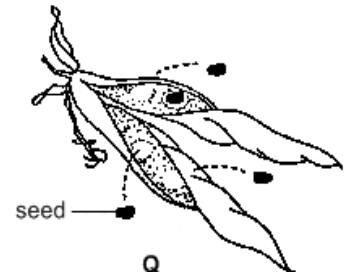
١١) ضع تحت كل صورة الطريقة الأنسب لنشر البذور :





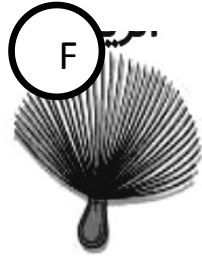


P



Q

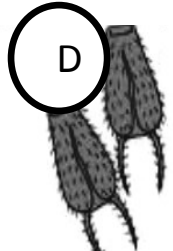
١٢- يوضح المخطط مجموعه من البذور تم تصنيفها حسب طريقة الانتشار



milkweed



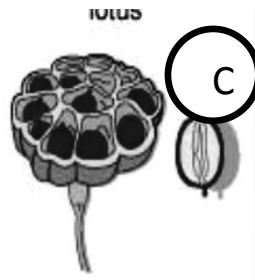
dandelion



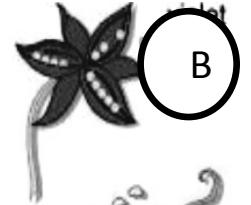
beggar-ticks



sandbur



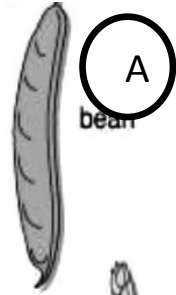
cattail



jewelweed



witch hazel



bean

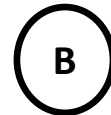
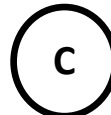


wheat



cherry

أ) أكتب الطريقة المناسبة لنشر البذور في المجموعات السابقة



ب) فسر العبارات التالية بالاعتماد على الاشكال في المجموعات السابقة

١- تمتلك البذور في المجموعة (F) مراوح رفيعة او مظلة من الشعر

.....

٢- تمتلك البذور في المجموعة (D) اشواك ومسننات

.....

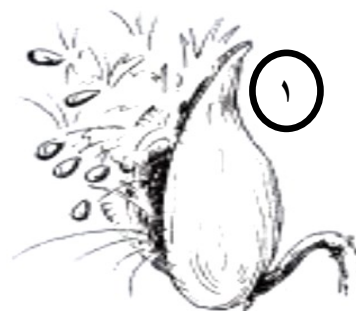
٣- احتواء بذور المجموعة (C) طبقة اسفنجية

.....

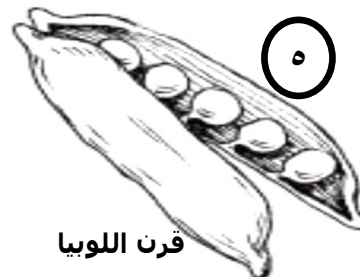
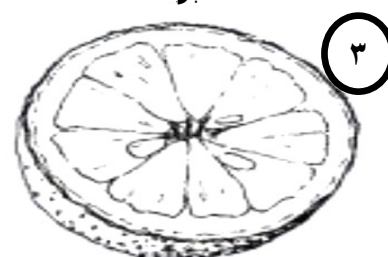
٤- بذور المجموعة (B) تنشر بذورها بنفسها عند ارتفاع درجة الحرارة

.....

١٣- يوضح المخطط مجموعة من البذور، ضع طريقة النشر المناسبة من الطرق التالية امام كل نوع من البذور (طرح الفضلات ، الانفجار والانفلاق ، الرياح



البرتقال



قرن اللوبيا

١٤- يوضح الشكل مجموعه من البذور التي تنتشر بالرياح وتختلف في عدد الاجنحة ،
(أ) البذرة التي ستنتقل لمسافة أطول في الهواء هي



بذرة بجناحين



بذرة بثلاثة اجنحة



بذرة ب أربعة اجنحه

١٥ - قام مجموعة من الطلاب باختبار تصميم اجنحة بذور تنتشر بواسطة الرياح وسجلت النتائج كما بالجدول

شكل الجناح	طول الجناح سم	المسافة (سم) التي يقطعها الجناح في الهواء حتى
مستقيم	٥	١٠
مستقيم	١٠	٢٠
بيضاوي	٥	٥
بيضاوي	١٠	١٠
منحني	٥	٣
منحني	١٠	٥

(أ) أفضل أنواع الاجنحة لحمل البذور هو الجناح ذو الشكل
 (ب) النمط الذي من الممكن ملاحظته في الجدول حول علاقة طول الجناح والمسافة التي سيقطعها في الهواء

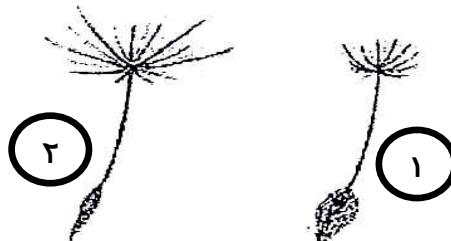
(ج) هل النتائج السابقة كافية لتأكيد النمط الذي تم استنتاجه ؟

نعم لا

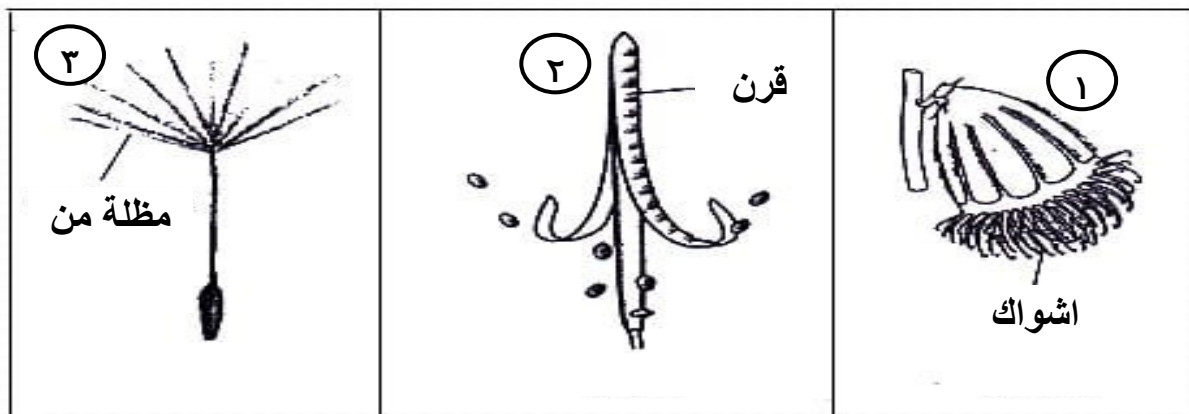
فسر اجابتك

١٦ - اذا كان لديك بذرتان تنشرهما الرياح مختلفتان بالكتلة وعدد المراوح كما بالشكل ، أي البذرتين ستقطع مسافة أطول عندما تنتشر ؟

فسر اجابتك

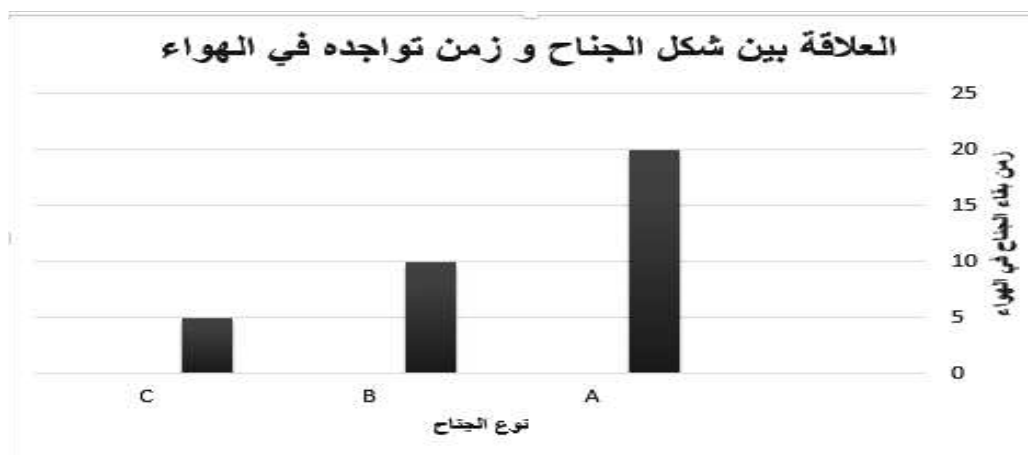


١٧- يوضح الشكل مجموعه من البذور، الطريقة الصحيحة لانتشار البذور ستكون كالتالي (ظل الإجابة الصحيحة)



الخيار	البذرة ١	البذرة ٢	البذرة ٣
أ	الانفجار	فراء الحيوان	الرياح
ب	فراء الحيوان	الانفجار	الرياح
ج	الرياح	الماء	فراء الحيوان
د	الماء	الرياح	الانفجار

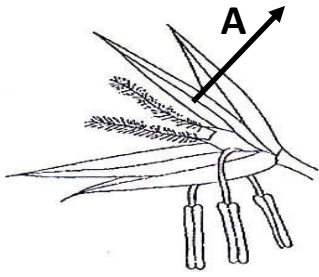
١٨- يوضح المخطط فترة بقاء أنواع من البذور المجنحة التي تنتشر بواسطة الهواء وتم تمثيل البيانات بيانيا



- (أ) البذرة التي تبقى أقل فترة زمنية في الهواء هي
- (ب) يبلغ الزمن الذي يبقى فيه البذرة (B) في الهواء
- (ج) أي الاجنحة تتوقع أن يكون شكله مستقيم وأطول؟
- فسر اجابتك

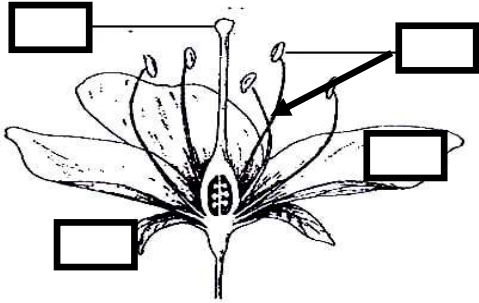
درس : أجزاء الزهرة

١- الجزء المشار اليه بالرمز (A) في الشكل هو : (ظلل الإجابة الصحيحة)



- الكربلة
 البتلات
 المتك
 السبلات

٢- ضع أجزاء الزهرة التالية في المخطط امامك :
(السبلات - البتلات - الميسم - السداة)



٣- توضح بيانات الجدول استكشاف نمط اعداد و أجزاء الزهرة المختلفة :-

رقم الزهرة	عدد السبلات	عدد البتلات	عدد الاسدية	عدد المياسم
A	٤	٤	٤	١
B	٤	٨	٨	٤
C	٣	٦	٦	١
D	٥	٥	٥	٥

أ) الازهار التي يتساوى فيها عدد السبلات و عدد البتلات هي

ب) ما الاستنتاج الذي يمكن التوصل إليه من خلال بيانات الزهرتين B / C ؟

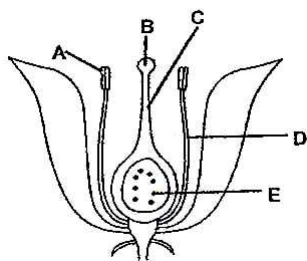
.....

ج) من خلال بيانات الجدول : الزهرة المؤنثة و الغير تامة هي الزهرة

فسر اجابتك

د) تنبأ بعدد الاسدية التي تتواجد في زهرة عدد بتلاتها (٤) ؟

٤- وظيفة الجزء المشار إليه بالرمز (A) (ظلل الإجابة الصحيحة)



انتاج و حماية البويضات

انتاج و تخزين حبوب اللقاح

حماية برعم الزهرة

جذب الحشرات

٥- صل القائمة (أ) بما يناسبها من القائمة (ب) :

القائمة (ب) (الوظيفة)

القائمة (أ) (جزء الزهرة)

انتاج حبوب اللقاح

١- السبلات

تحتوي على البويضات

٢- البتلات

حماية برعم الزهرة

٣- السداة

جذب الحشرات

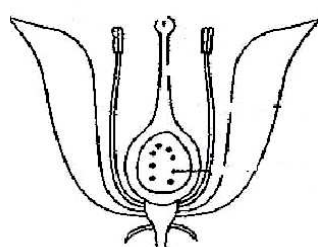
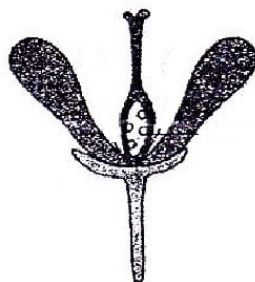
٤- الكريلة

٧- اكتب نوع الزهرة في الاشكال امامك

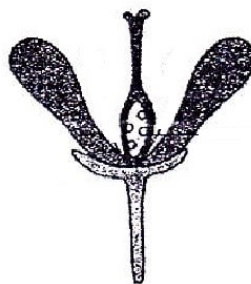
تامة

مؤنثة

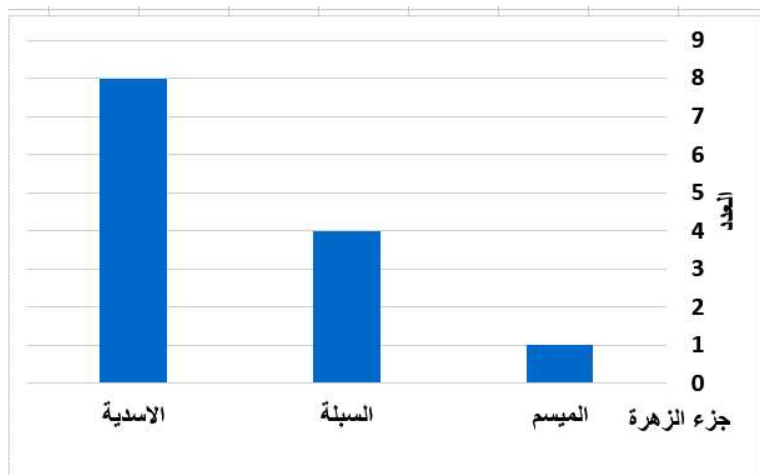
مذكرة



٦- ارسم الجزء الناقص من الزهرة حتى تكون زهرة تامة في الرسم .



٧- ادرس المخطط البياني المقابل الذي يوضح اعداد (السبلات،البتلات،الاسدية، المياسم)



في زهرة ما .

أ- يبلغ عدد الكريهة

الموجودة

ب - توقع كم يبلغ عدد البتلات في هذه

الزهرة

● فسر اجابتك

● ارسم اجابتك بعدد البتلات على المخطط البياني .

ج - ما النمط الملاحظ بين عدد الاسدية و السبلات ؟

د - هل يمكن الاعتماد على النمط السابق للحصول على نتيجة دقيقة ؟

○ لا

○ نعم

فسر اجابتك

٨- يوضح الجدول بيانات تم تسجيلها بعد بحث اعداد أجزاء مجموعة من الازهار :

الزهرة	عدد الاسدية	عدد المياسم	عدد البتلات
A	٦	٠	٦
B	٤	١	٤
C	٠	٥	٥

أ- الزهرة الغير تامة يمثلها الرمز

ب- الزهرة التامة يمثلها الرمز

فسر

اجابتك

ج- ارسم شكل الزهرة A .

٩- ارسم مخططا يوضح تركيب الكريهة مع وضع البيانات التالية عليه (المبيض ، البويضات ، القلم

، الميسم)

الدرس (٢-٥) التلقيح

١- ضع علامة (✓) امام العبارة بما يناسبها .

م	العبارة	صح	خطأ
١	يتم نقل حبوب اللقاح من الميسم الى السداة		
٢	عملية نقل حبوب اللقاح تسمى بنشر البذور		
٣	يتم نقل حبوب لقاح الازهار عديمة البتلات بالرياح		
٤	الازهار زاهية اللون يتم تلقيحها بالحشرات		



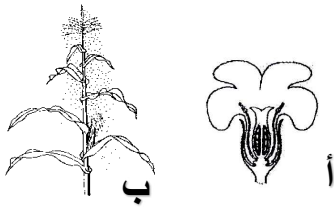
٢- جزء الزهرة الموضح بالشكل هو (ظلل الإجابة الصحيحة)

السداة الكريهة البتلات السبلات

٣- اذكر شرطين لا بد من توافرها في الازهار التي تلقيحها بواسطة الحشرات :

.....
.....

٤- يوضح الشكل نوعين من الازهار ، ادرس الصورة ثم اجب عن الأسئلة .

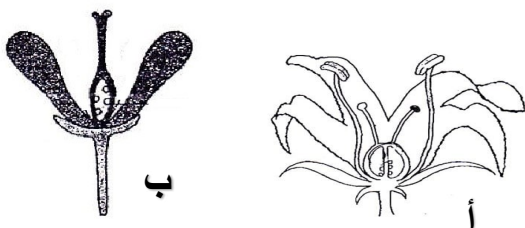


• الزهرة التي يتم تلقيحها بواسطة الحشرات هي

• فسر اجابتك.....

٥- يوضح الشكل نوعين من الازهار ،

اكمل الجدول بما يناسبه .



طريقة التلقيح	الرياح	التلقيح الذاتي
نوع الزهرة		

٦- ادرس الجدول الذي يصف مواصفات بعض الازهار .

تمتلك حبوب لقاح كثيرة جدا	لها بتلات	لها رائحة	لونها زاهي	
x	✓	✓	✓	A
✓	x	x	x	B

* الزهرة التي يتم تلقيحها بواسطة الرياح هي

فسر اجابتك

* رمز الزهرة التي يتم تلقيحها بالحشرات هو

٧- توضح العبارات امامك كيف يحدث عمليات التلقيح و الاخصاب في الزهرة ، رتب العبارات بشكل صحيح حسب تسلسل حدوثها في الواقع من (١-٤)

تتحد حبة اللقاح مع البويضة مكونة البذرة .

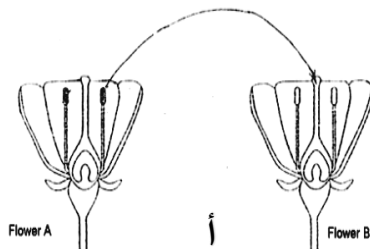
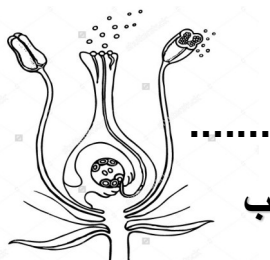
تنقل حبة اللقاح من السداة الى الميسم

تموت بتلات و اسدية الزهرة و تنتفخ المبيض مكونا الثمرة .

تنمو حبات اللقاح مكونة أنبوب طويل يصل للمبيض .

٨- امامك صورتين توضحان عمليتي التلقيح و الاخصاب ، ضع كلمتي (التلقيح أو الاخصاب) في

مكانها المناسب تحت الصورة .



٩- اكمل الفراغات في الفقرة بما يناسبها من الكلمات (المبيض ، الاخصاب ، ميسم ، ثمرة ، البذور)
 ◊ يتم نقل اللقاح من السداة إلى من نفس النوع و تسمى هذه العملية بـ التلقيح ،
 يعقب ذلك نزول حبة اللقاح إلى ، فتتحد مع البويضة مكونة
 وتسمى هذه العملية بـ ، ويعقب هذه العملية تحول المبيض إلى

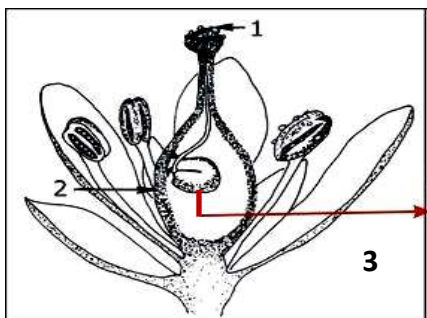
١٠- صل القائمة (أ) بما يناسبها من القائمة (ب) :

القائمة (أ) التعريف	القائمة (ب) المصطلح
١- نقل حبوب اللقاح من السداة الى الميسم	الاخصاب
٢- اتحاد حبوب اللقاح مع البويضة لتكوين البذور	زهور تلقح بالرياح
٣- ازهار تحتوي على حبوب لقاح كثيرة	زهور تلقح بالحشرات
٤- ازهار لونها زاهي و بها بتلات ذات رائحة زكية	التلقيح

١١- يوضح المخطط امامك عضو الكريهة من الزهرة اثناء حدوث التلقيح و الاخصاب

◆ الجزء الذي يتحول الى ثمرة هو

◆ الجزء الذي ينتج البذور هو



١٢- يوضح الجدول بيانات لبعض الازهار المختلفة .

الرمز	الاسدية	المياسم
A	√	x
B	√	√
C	x	√

(أ) رمز الزهرة التي يتم تلقيحها ذاتيا هو

(ب) رمز الزهرة التي لن تنتج ثمارا ابدا هو

◆ فسر اجابتك

(ج) رمز الزهرة التي يتم تلقيحها بواسطة الحشرات او الرياح هي

١٣- من خلال الجدول امامك اجب عن الأسئلة التالية :

الزهرة	كمية حبوب اللقاح	اللون	الشكل
A	كثيرة	احمر	انبوبية
B	قليلة	متعدد الألوان	ذات بتلات
C	كثيرة	اخضر	بدون بتلات

(أ) الزهرة التي ستلقحها الطيور

هي

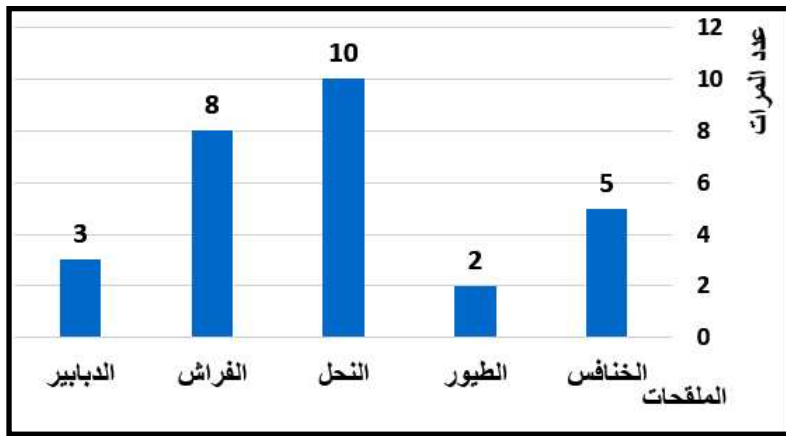
◆ فسر اجابتك

.....

.....

(ب) الزهرة التي يتم تلقيحها بواسطة الرياح هي

(ج) اقترح الملقحات المناسبة لتلقيح الزهرة B



١٤- يوضح المخطط عدد المرات التي تقف فيها الملقحات على نوع معين من الازهار .

(أ) الملقحات الأكثر زيارة للأزهار هي

(ب) الملقحات الأقل زيارة للأزهار هي

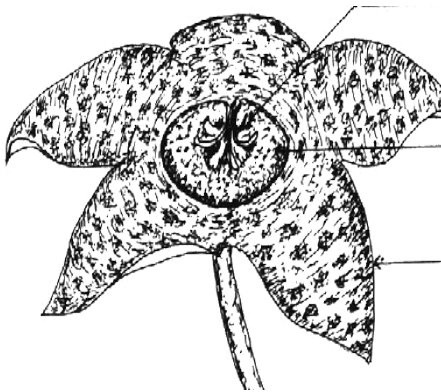
(ج) تنبأ بصفات الأزهار التي تترتادها النحل ؟

.....

.....

.....

(د) ارسم شكل الأزهار التي تترتادها الطيور لتلقيحها .



(س) يوضح الشكل زهرة الجثة التي تتميز برائحة تشبه رائحة اللحم المتعفن .

اقترحي ملقحا يستطيع نقل حبوب اللقاح الى هذا النوع من الازهار .

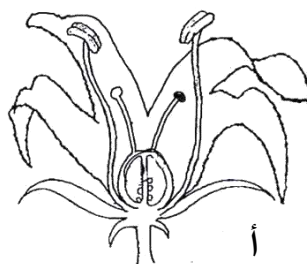
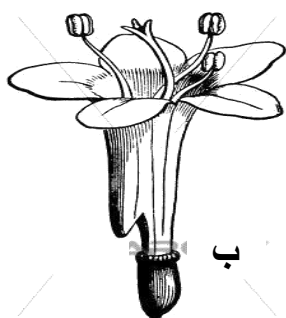
.....

استقصاء التلقيح

١- اعط مثالين على الملقحات التي تلقح الازهار .

أ-

ب-



٢- يوضح الشكل نوعين منه الازهار .

(أ) أي الازهار تم تلقيحها بواسطة الطيور

غالباً

(ب) اقترح سبباً لذلك

٣- ضع علامة (✓) امام العبارة بما يناسبها .

م	العبارة	صح	خطأ
١	تستطيع الحشرات بكل سهولة تلقيح الازهار الحمراء		
٢	الازهار الانبوبية يتم تلقيحها بواسطة النحل فقط		
٣	الحشرات التي تلقح الازهار ليلا هي حشرة العث		

٤- ادرس بيانات الجدول ثم اجب عن الأسئلة :

الرائحة	الشكل	اللون	الزهرة
زكية	انبوبي	احمر	A
زكية	بتلات مسطحة	ابيض	B
رائحة اللحم المتعفن	بتلات ضخمة	احمر داكن	C

(أ) رمز الزهرة التي سيلقحها الذباب هي

(ب) اعط سبباً لاختيارك

(ج) سيتمكن النحل على الاغلب من تلقيح الزهرة ذات الرمز

(د) اقترح ملقحاً مناسباً لتلقيح الزهرة A

٥- ادرس المخطط ثم اجب عن الأسئلة .

(أ) اكثر الملقحات زيارة للأزهار

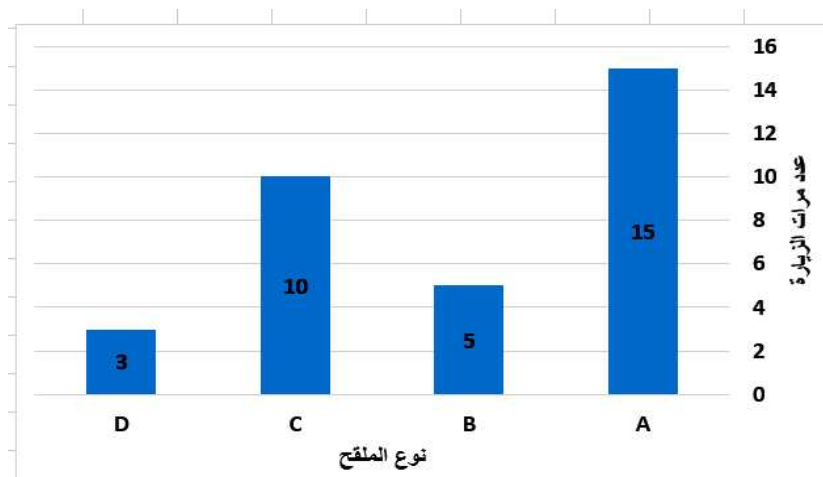
هي

(ب) يبلغ عدد مرات زيارة الملقح (

B) للأزهار

(ج) اعط سبباً يجذب الملقح A للأزهار

المختلفة .



.....

.....

.....

دورة حياة النبات

١- ضع علامة (✓) امام العبارة بما يناسبها .

م	العبارة	صح	خطأ
١	التغيرات التي ترافق مراحل حياة النبات تسمى بـ دورة حياة النبات		
٢	النباتات الحولية هي النباتات التي تزهر و تثمر كل عام		
٣	النباتات المعمرة هي النباتات التي تموت مباشرة بعد انتاجها للبذور و الثمار		

٢- رتب مراحل دورة حياة النبات الزهري بشكل صحيح .

تكوين الازهار

انبات البذور

تكوين الثمار و البذور

نمو النبات

حدوث عمليتي التلقيح و الاخصاب

الانتشار

٣- صل بين العبارة من القائمة (أ) و ما يناسبها من القائمة (ب) .

القائمة (ب) التغير الذي يحدث في المرحلة

القائمة (أ) المرحلة

نمو

١- البذرة

تلقيح و اخصاب

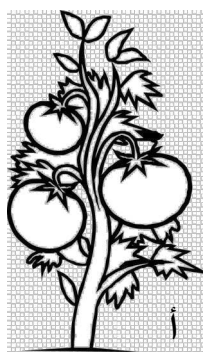
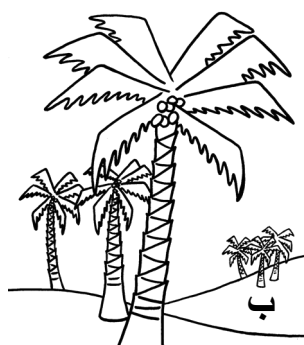
٢- النبات الصغير

انتشار

٣- الزهرة

انبات

٤- الثمرة بداخلها بذور



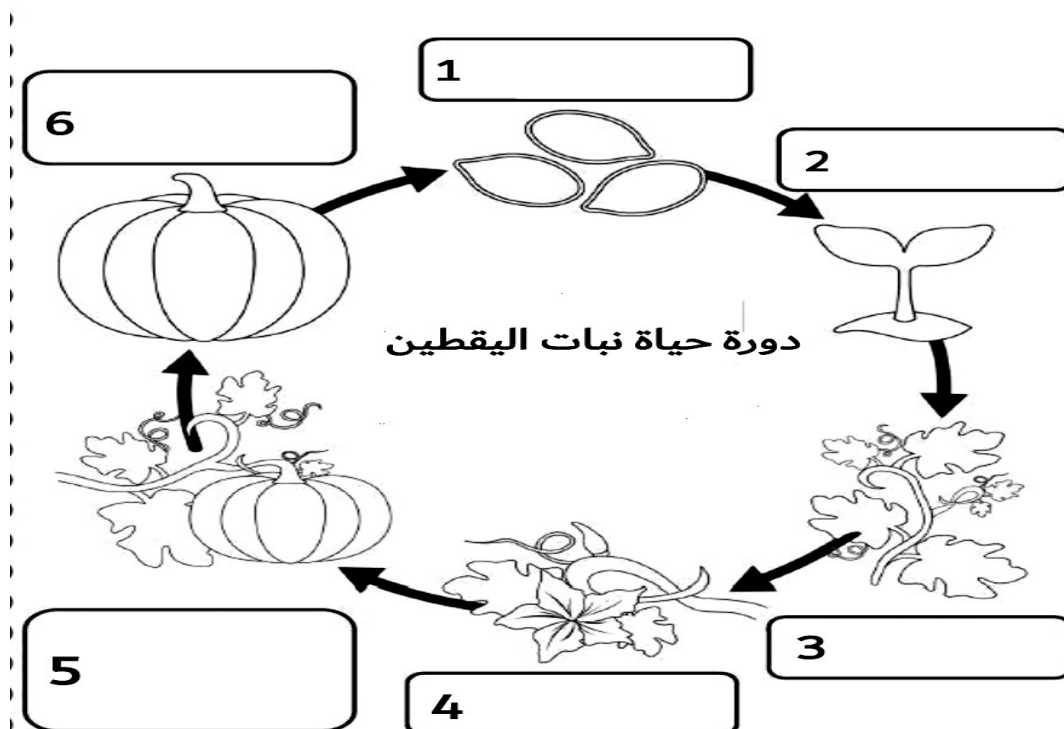
٤- يوضح الشكل نوعين من النباتات .

(أ) وضح أي النباتين معمر و ايهما حولي :-

ب	أ

اعط سبباً لأجابتك :

٥- ضع المراحل التالية في المكان المناسب لدورة حياة النبات (تلقيح و اخصاب/ انبات/ انتشار/ نمو/ تكوين ثمار و بذور)



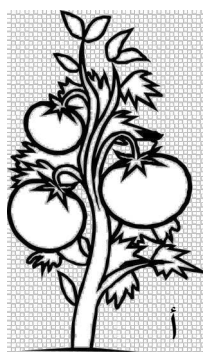
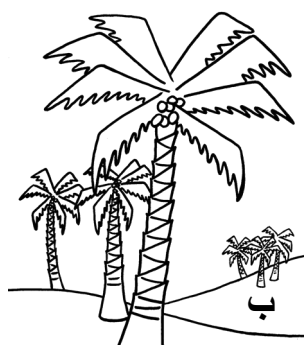
٣- صل بين العبارة من القائمة (أ) و ما يناسبها من القائمة (ب) .

القائمة (ب) التغير الذي يحدث في المرحلة

القائمة (أ) المرحلة

نمو
تلقيح و اخصاب
انتشار
انبات

١- البذرة
٢- النبات الصغير
٣- الزهرة
٤- الثمرة بداخلها بذور



٤- يوضح الشكل نوعين من النباتات .

(أ) وضح أي النباتين معمر و ايهما حولي :-

ب	أ

اعط سبباً لأجابتك :

٥- ضع المراحل التالية في المكان المناسب لدورة حياة النبات (تلقيح و اخصاب/ انبات/ انتشار/ نمو/ تكوين ثمار و بذور)

