

## شكراً لتحميلك هذا الملف من موقع المناهج العمانية



## امتحان قصير أول مع نموذج الإجابة

[موقع المناهج](#) ← [المناهج العمانية](#) ← [الصف الخامس](#) ← [علوم](#) ← [الفصل الثاني](#) ← [الملف](#)

## التواصل الاجتماعي بحسب الصف الخامس



## روابط مواد الصف الخامس على تلغرام

[الرياضيات](#)

[اللغة الانجليزية](#)

[اللغة العربية](#)

[التربية الاسلامية](#)

## المزيد من الملفات بحسب الصف الخامس والمادة علوم في الفصل الثاني

<a href="#">الاختبار النهائي الرسمي في محافظة جنوب الشرقية</a>	1
<a href="#">نموذج إجابة الاختبار النهائي الرسمي في محافظة الظاهرة</a>	2
<a href="#">نموذج إجابة الاختبار النهائي الرسمي في محافظة مسقط</a>	3
<a href="#">الاختبار النهائي الرسمي في محافظة ظفار</a>	4
<a href="#">الاختبار النهائي الرسمي في محافظة شمال الباطنة</a>	5

## الأمتحان القصير الأول لمادة العلوم لصف الخامس الفصل الدراسي الثاني

سلطنة عمان

المديرية العامة للتربية والتعليم بمحافظة ظفار

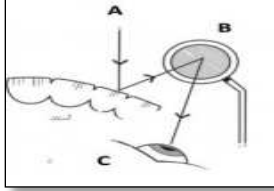
مدرسة المطهفة للتعليم الساسي (1-12)

١٥

الاسم:.....  
الصف:.....  
التاريخ:.....

### السؤال الأول:

(أ) ما الجزء المشار إليه بالرمز (A) : ( ضلل الأجابة الصحيحة ) (درجة)



○ صورة الجسم

○ المرآة

○ العين

○ مصدر الضوء

(ب) ضع علامة ( v ) أمام كل عبارة بما يناسبها في الجدول: (درجتين)

العبارة	صواب	خطأ
1-تعتبر الشمس المصدر الرئيسي للضوء على سطح الأرض		
2-الماء الساكن النقي لا يعكس الضوء جيدا		
3-البيرسكوب هو أداة تستخدم المرايا تسمح برؤية ما فوق قمة الاشياء		

(ج) ينظر سعيد من خلال مرآة سيارته الجانبية إلى السيارات التي تمشي خلفه. (درجة)

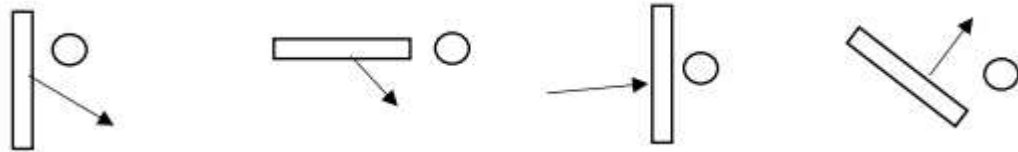
رتب العبارات التالية ترتيبا صحيحا بحيث تصف كيف تمكن سعيد من رؤية السيارات التي تمشي خلفه.

(.....) (ينعكس الضوء عن المرآة الجانبية في السيارة إلى عين سعيد.

(.....) (ينتقل الضوء من المصدر إلى السيارات الموجودة خلف سعيد.

(.....) (ينعكس الضوء من السيارات إلى المرايا الجانبية.

(د) الرسم الذي يمثل الشعاع الساقط على المرايا هو: ضلل الاجابة الصحيحة: (درجة)



السؤال الثاني:

(أ) عدد بعض فوائد المرايا في حياتك: (درجتين)

.....-1

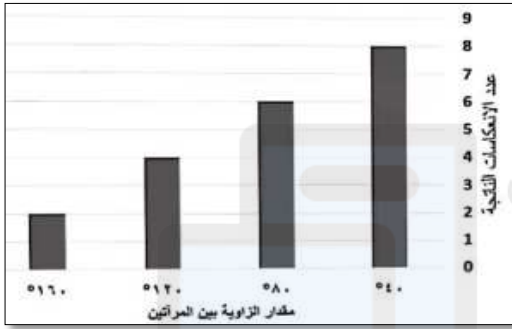
.....-2

(ب) ما المقصود بالصورة؟

(ج) إذا علمت أن زاوية سقوط الضوء على المرآة تساوي (25 درجة) فإن زاوية الانعكاس تساوي: (ضلل)  
الإجابة الصحيحة): (درجة)

10 ○ 25 ○ 50 ○ 20 ○

(د) المخطط البياني التالي يصف العلاقة بين مقدار الزاوية المحصورة بين مرأتين و عدد الانعكاسات الناتجة. (درجتين)



(1) يكون عدد الانعكاسات أكثر عندما يكون مقدار الزاوية بين المرأتين يساوي.....

(2) كم يكون عدد الانعكاسات إذا كانت الزاوية بين المرأتين تساوي 160؟.....

### السؤال الثالث:

أنظر إلى الصورة التالية ثم أجب عما يلي:

(أ) ما هو مصدر الضوء بالصورة؟.....(درجة)

(ب) أذكر مثال على مصدر ضوء غير طبيعي؟  
..... (درجة)

(ج) ارسم على الصورة خطوطاً بأسهم توضح عملية رؤية الشخص للفراشة؟ (درجة)

(د) ماذا تتوقع أن يحدث إذا تم إزالة مصدر الضوء بالصورة المقابلة؟.....

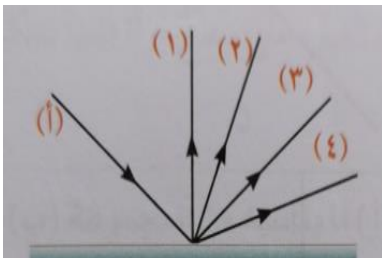
.....(درجة).

(هـ) - عند سقوط شعاع ضوئي (أ) كما بالشكل : أي الأشعة التالية تتوقع أنه صحيح: [ظل]

الإجابة الصحيحة] درجة

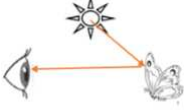
2 ○ 10

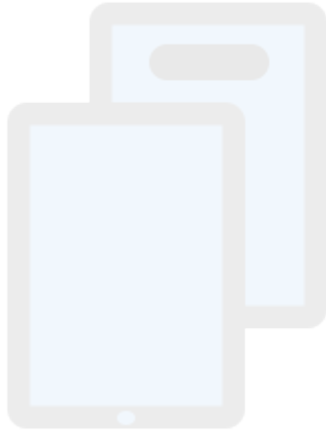
4 ○ 30



**نموذج إجابة اختبار القصير الأول لمادة العلوم لصف الخامس الفصل الدراسي الثاني**

الهدف التعليمي	عناصر التقويم			الإجابة	الدرجة	المفردة	السؤال
	الأستدلال	التطبيق	المعرفة				
			1	مصدر الضوء	1	أ	السؤال الأول
			2	1- (صواب) 2- (خطأ) 3- ( صواب)	2	ب	
		1		(...3..) ينعكس الضوء عن المرآة الجانبية في السيارة الى عين سعيد. (..1...) ينتقل الضوء من المصدر الى السيارات الموجودة خلف سعيد. (..2...) ينعكس الضوء من السيارات الى المرايا الجانبية.	1	ج	
	1				1	د	
			1	1- تستخدم عند طبيب الأسنان عند الفحص 2- مرآة الرؤية الخلفية في السيارة 3- مرآة مراقبة المتجر 4- مرآة عند المنعطفات	1	أ	السؤال الثاني
			1	هي إنعكاس الجسم عن المرآة		ب	
		1		25		ج	
		2		1- 40 2- 2		د	
			1	الشمس	1	أ	السؤال الثالث
		1		الشموع، المصباح اليدوي، مصباح البنزين	1	ب	

		1			1	ج	
	1			لا يمكن أن نرى الأشياء	1	د	
	1			3	1	هـ	
	3	6	6	المجموع (15)			



تم تحميل هذا الملف من  
موقع المناهج العُمانية

[alManahj.com/om](http://alManahj.com/om)