

شكراً لتحميلك هذا الملف من موقع المناهج العمانية



اختبار تجريبي للامتحان النهائي نموذج اول ولاية الجازر

[موقع المناهج](#) ⇨ [المناهج العمانية](#) ⇨ [الصف الخامس](#) ⇨ [علوم](#) ⇨ [الفصل الثاني](#) ⇨ [الملف](#)

تاريخ نشر الملف على موقع المناهج: 2023-12-29 17:42:57

التواصل الاجتماعي بحسب الصف الخامس



روابط مواد الصف الخامس على تلغرام

[الرياضيات](#)

[اللغة الانجليزية](#)

[اللغة العربية](#)

[التربية الاسلامية](#)

المزيد من الملفات بحسب الصف الخامس والمادة علوم في الفصل الثاني

الاختبار النهائي الرسمي في محافظة جنوب الشرقية	1
نموذج إجابة الاختبار النهائي الرسمي في محافظة الظاهرة	2
نموذج إجابة الاختبار النهائي الرسمي في محافظة مسقط	3
الاختبار النهائي الرسمي في محافظة ظفار	4
الاختبار النهائي الرسمي في محافظة شمال الباطنة	5

المديرية العامة للتربية والتعليم بمحافظة الوسطى / ولاية الجازر
 امتحان الصف الخامس الدور الأول فصل دراسي أول للعام الدراسي 2022/2021م

● المادة: العلوم ● عدد صفحات أسئلة الامتحان: (11)

● زمن الاجابة: ساعة واحدة ● الإجابة في الدفتر نفسه.

	اسم الطالب
الصف	المدرسة

التوقيع بالاسم		الدرجة بالحروف (بالأحمر)	الدرجة بالأرقام (بالأحمر)		السؤال
			عشرات	آحاد	
المصحح الثاني (بالأخضر)	المصحح الأول (بالأحمر)				1
					2
					3
					4
					5
					6
					7
					8
					9
					10
مراجعة الجمع والتشطيب (بالأزرق)	جمعه (بالأحمر)				المجموع
					المجموع الكلي

أجب عن جميع الأسئلة الآتية

السؤال الأول :

أ (ما هو العامل اللازم لنمو النبات وغير لازم لنمو البذور ؟

[1]

(ظلل الدائرة المرسومة بجوار الاجابة الصحيحة)

○ الماء ○ الهواء ○ الضوء ○ الدفاء

[2]

ب (صل الكلمات في العمود (أ) بما يناسبها من العمود (ب) .

العمود (ب)	العمود (أ)
اخر مرحلة من الانبات وتنمو فوق الارض	الانبات
اول جزء ينمو من النبات الجديد	الاوراق
الغطاء الخارجي الذي يحمي البذرة	الجزور
عندما تبدأ البذرة في النمو	القشرة

ج (أستتبت سالم بذرة فول ، فهل ينمو جذر هذه البذرة الى الاسفل ؟ فسر ذلك .

[1]

(ظلل الدائرة بجوار الاجابة الصحيحة)

○ نعم ○ لا

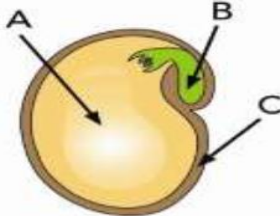
فسر اجابتك

أجب عن جميع الأسئلة الآتية

السؤال الثاني :

أ (الشكل المقابل يبين بذرة نبات الفول ، ماذا يسمى الجزء المشار إليه بالرمز (c)
(ظلل الدائرة امام الاجابة الصحيحة)

[1]



الندبة الجنين

غلاف البذرة مخزون الغذاء

ب (اكمل العبارات التالية مستخدما الكلمات الموجودة في الصندوق التالي .

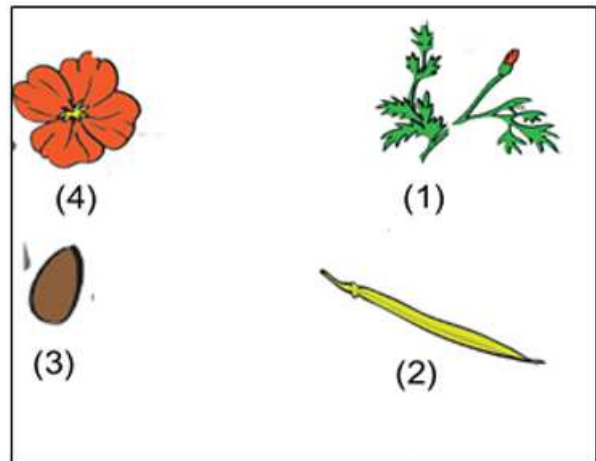
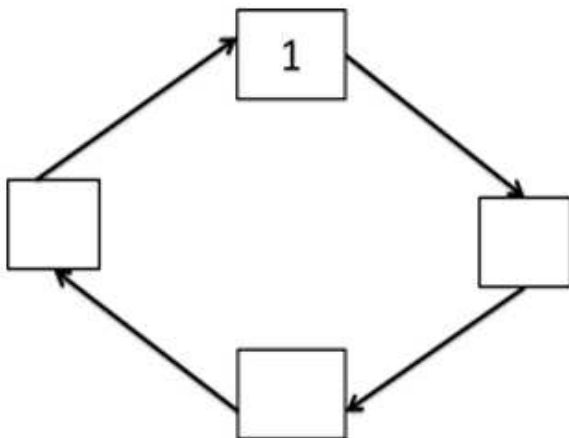
[2]

الساق	الاسفل	الأعلى	الجذر
-------	--------	--------	-------

في البداية ينمو الاول متجها الى ويتبعه
حيث ينمو متجها الى

ج (يمثل الشكل المقابل دورة حياة أحد النباتات ، رتب تلك المراحل بكتابة ارقامها في
مكان الفراغ في المخطط التالي:

[1]



يتبع / 4

أجب عن جميع الأسئلة الآتية

السؤال الثالث : (استقصاء علمي)

أ) اذكر عاملين من العوامل المهمة لإنبات البذور؟

[2]

1 -
2 -

ب) يوضح المخطط ادناه دراسة تأثير عامل الماء على انبات البذور ادرسه جيدا



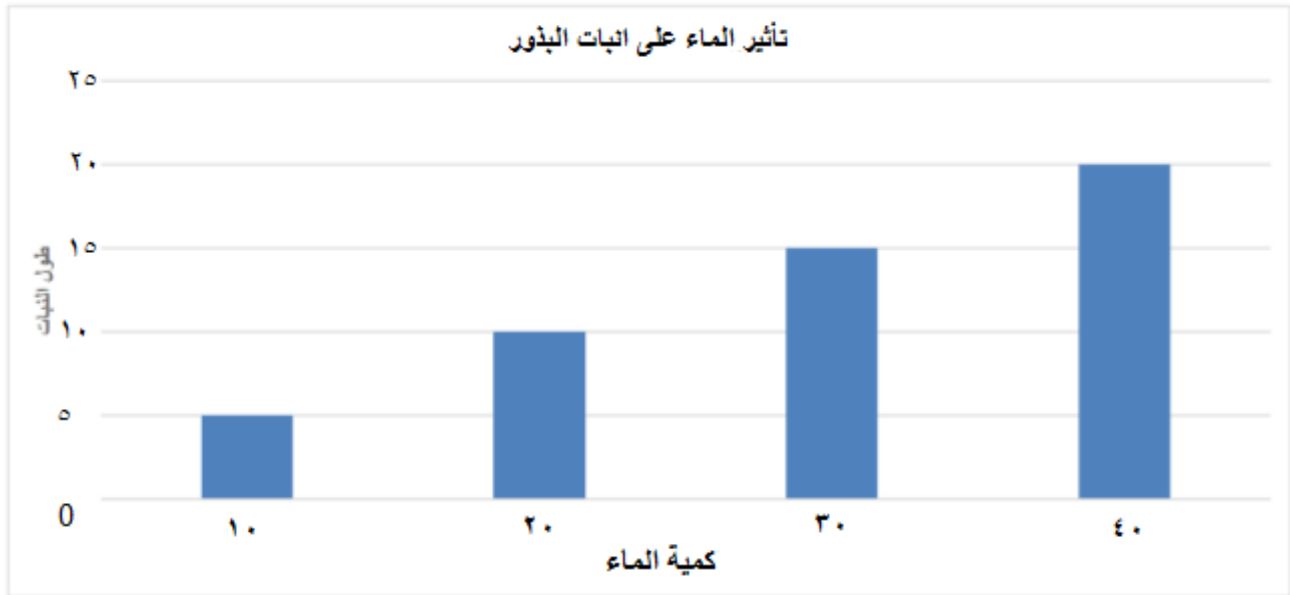
[1]

الوعاء الذي لن تنبت فيه البذور هو:

B ○ A ○

فسر اجابتك:

ج) يوضح المخطط البياني التالي تجربة اختبار تأثير عامل الماء على انبات البذور في ظروف متماثلة من الهواء والدفء والماء ادرسه جيدا ثم اجب على السؤال التالي:



[1]

توقع طول النبات عند اضافة 50 مل من الماء

يتبع/5

أجب عن جميع الأسئلة الآتية

السؤال الرابع :

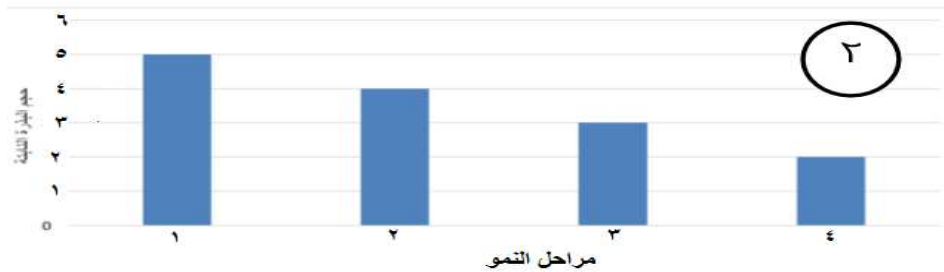
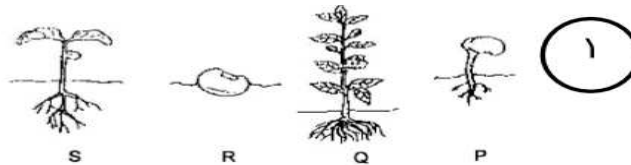
أ) من خلال الشكل توقع النبات الذي ينمو من البذور:
(ظلل الدائرة امام الاجابة الصحيحة)

[1]



ب) يوضح (المخطط 1) مراحل نمو البذرة ، كذلك يوضح (المخطط 2) حجم البذرة في مراحل النمو المختلفة. بعد دراستك للشكلين جيدا :

[2]



زاوج بين القائمة (أ) بما يناسبها من القائمة (ب)
(أ) رمز المرحلة في المخطط (1) (ب) حجم البذرة في المخطط (2)

1 - 5 سم³

S-1

2 - 4 سم³

P-2

3 - 3 سم³

Q-3

4 - 2 سم³

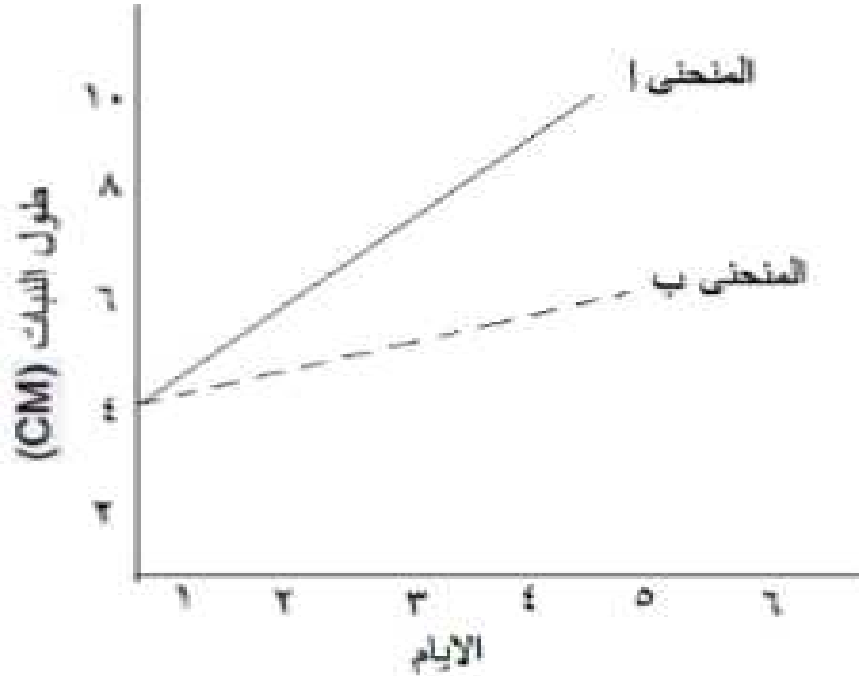
R-4

يتبع/6

أجب عن جميع الأسئلة الآتية

تابع السؤال الرابع :

ج (الرسم البياني يوضح نمو نباتين في ظروف مختلفة من التعرض للضوء مع ثبات العوامل الأخرى . ادرسه جيدا :



[1]

إذا اردت ان تحسن من نمو النبات الموضوع في الظلام . ماذا تقترح ؟

أجب عن جميع الأسئلة الآتية

السؤال الخامس :

أ) يوضح الشكل المقابل أحد أنواع بذور الأشجار الطريقة التي تنتشر بها هذه البذور هي :
 (ظلل الدائرة امام الاجابة الصحيحة)

[1]



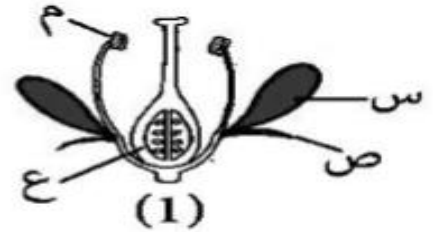
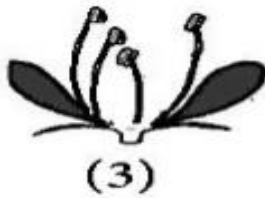
- الرياح الماء
 الحيوان الانفجار

ب) ضع علامة (√) امام كل عبارة من العبارات حسب ما يناسبها في الجدول التالي :

[2]

خطأ	صواب	العبارة
		تقوم الزهرة بوظيفة التكاثر في النبات
		جميع النباتات تحتوي على ازهار
		تقوم الكريهة بإنتاج البويضات
		تقوم السداة بإنتاج البويضات

ج) امامك ثلاث زهرات مختلفة (1,2,3) أدرسهم جيدا : ثم اجب على الأسئلة التالية



[1]

1 - مثل بيانيا بالأعمدة عدد الاسدية في الزهرات الثلاث :



[1]

2 - في اعتقادك الزهرة رقم (3) لماذا لا تنتج بويضات؟

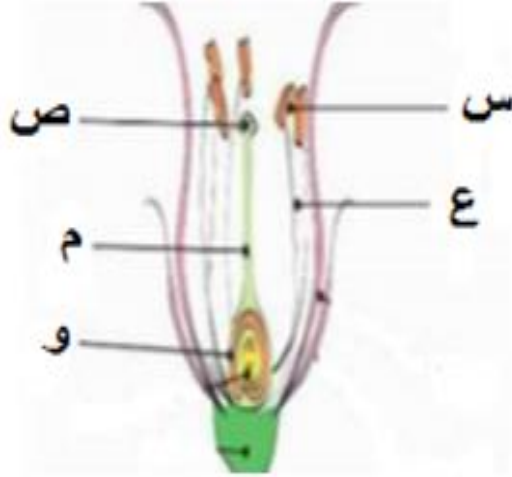
يتبع/8

أجب عن جميع الأسئلة الآتية

السؤال السادس :

أ) في الشكل المقابل يشار الي مكونات عضو التأنيث في الزهرة بالرموز:
(ظلل الدائرة المرسومة امام الاجابة الصحيحة)

[1]



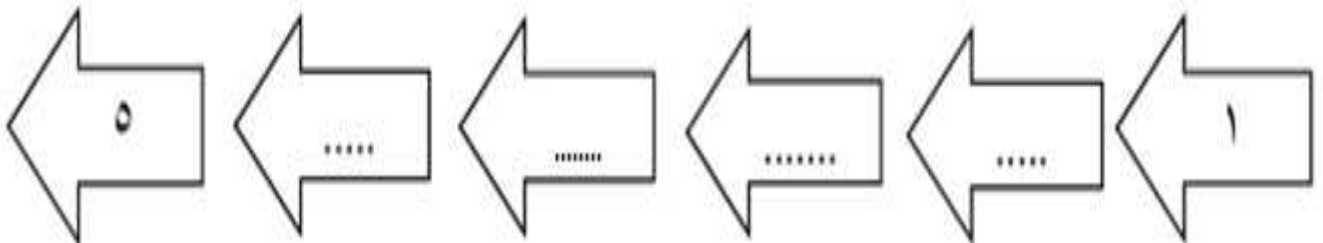
- س، ع، م ص، م، و
- ع، ص س، م

[1]

ب) الزهرة ذات الالوان الزاهية يتم تلقيحها بواسطة..... (أكمل)

ج) استخدم الارقام الموجودة في الصندوق لإكمال الاسهم حسب الترتيب الصحيح: [2]

- | | | |
|----------------|-------------|------------------|
| 1 - الاخصاب | 2 - الانبات | 3 - النمو |
| 4 - نثر البذور | 5 - التلقيح | 6 - انتاج البذور |



[1]

د) ماذا تتوقع أن تكون صفة الازهار التي يتم تلقيحها من حشرة الفراشة؟

يتبع / 9

أجب عن جميع الأسئلة الآتية

السؤال السابع :

أ) العملية التي يتحول فيها السائل الي غاز تسمى :

(ظلل الدائرة امام العبارة الصحيحة)

[1]

التبريد الغليان الانصهار التبخر

ب) مستعينا بالكلمات الموجودة في الصندوق اكمل العبارات التالية:

[2]

ماء دافئ ملح محلول تبخر اذابة

قمنا ب..... بعض الملح في لصنع..... ملحي
وتركناه في مكان

ج) المنحني الذي يمثل العلاقة بين سرعة تبخر الماء ودرجة الحرارة هو:
(ظلل الاجابة الصحيحة)

[1]

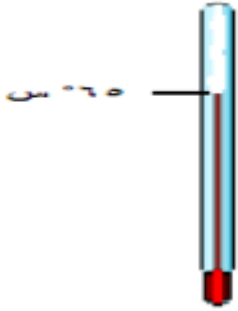
فسر اجابتك:.....

أجب عن جميع الأسئلة الآتية

السؤال الثامن:

أ) كم تساوي قراءة ميزان الحرارة الموضح بالشكل المقابل على تدرج كلفن؟
(ظلل الدائرة امام الاجابة الصحيحة)

[1]



٩٧

٣٣٨

٦٥

٣١٢

ب) تسمى عملية تحول الثلج الصلب الي ماء سائل بعملية

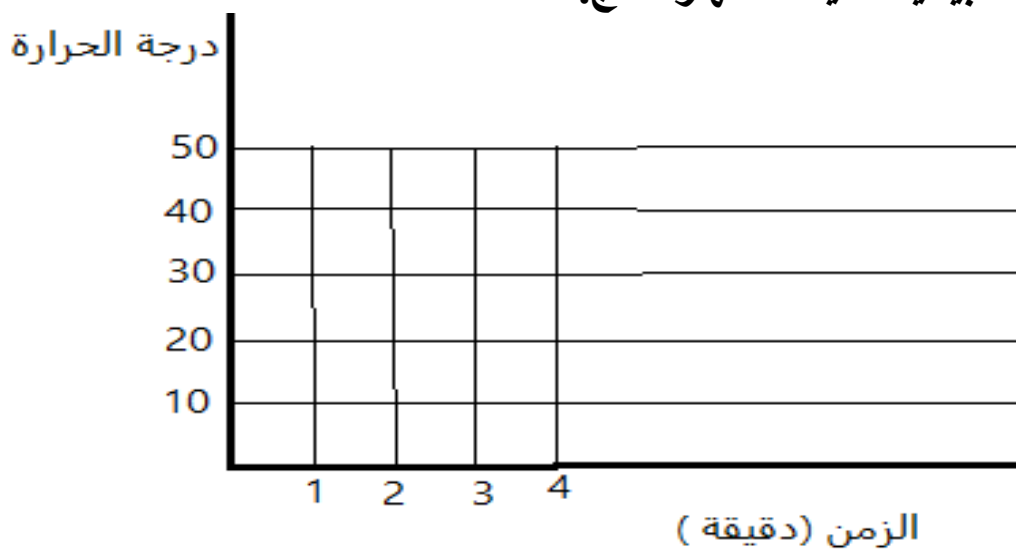
[1]

ج) قام محمد بعمل استقصاء لانصهار الثلج خلال مدة من الزمن وسجلت النتائج في الجدول التالي:

الزمن (دقيقة)	1	2	3	4
درجة الحرارة (c°)	10	20	30	40

ارسم تخطيطا بيانيا خطيا لانصهار الثلج.

[1]



أجب عن جميع الأسئلة الآتية

السؤال التاسع :

أ) في احد ايام الصيف الحارة سبح مروان في البحر ، وبعد ان خرج مروان من البحر جلس عدة دقائق تحت اشعة الشمس ، وعندها انتبه الي ان طبقة من الملح تكونت على جلده.

[1] طبقة الملح تكونت بسبب : (ظلل الدائرة امام الاجابة الصحيحة)

تبخر مياه البحر التي كانت على الجلد تكثف مياه البحر التي كانت على الجلد

انصهار الملح الذي كان على الجلد ذوبان الملح الذي كان على الجلد

ب) قامت سعاد بإذابة 80g من الملح في 150mL من الماء ، ثم تركت محلول الملح لمدة ثلاثة ايام في مكان دافئ .

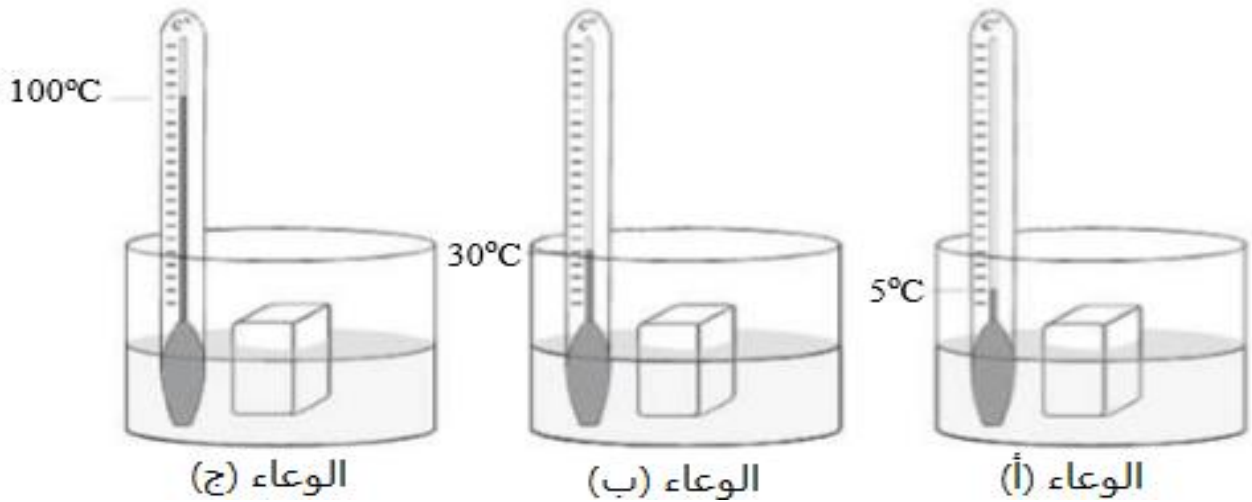
[1] 1 – لماذا تركت سعاد الوعاء لمدة ثلاثة ايام في مكان دافئ ؟

[1] 2 – تنبأ بما يمكن ان تجده سعاد في الانبء بعد انتهاء الايام الثلاثة ؟

أجب عن جميع الأسئلة الآتية

السؤال العاشر : - (استقصاء علمي)

اجرى منصور وسالم تجربة حيث قاموا بوضع ثلاثة اوعية متشابهة تمام في الشكل والحجم على الطاولة وتم ملئها بكميات متساوية من الماء ، يظهر في الرسم التوضيحي درجة حرارة الماء في كل وعاء وكانت مختلفة ، بعد ذلك وضع في كل وعاء قطعة جليد بنفس الحجم .



أ) 1- ما اسم العملية التي يمر بها الجليد؟ [1]

2- في اي وعاء ستحدث العملية بأكبر سرعة؟ [1]

ب) 1- في اي اناء ستكون كمية تبخر الماء اقل؟ [1]

2- ماذا تتوقع ان يحدث لقطعة الجليد اذا كانت درجة حرارة الماء اقل عن 5°C؟ [1]

انتهت الاسئلة مع الدعاء للجميع بالنجاح والتوفيق