

تم تحميل هذا الملف من موقع المناهج العمانية



## الامتحان النهائي الرسمي الدور الأول الفترة الصباحية

موقع فايلاتي ← المناهج العمانية ← الصف الخامس ← اجتماعيات ← الفصل الأول ← الامتحان النهائي ← الملف

تاريخ إضافة الملف على موقع المناهج: 2025-01-20 09:32:41

ملفات اكتب للمعلم اكتب للطالب | اختبارات الكترونية | اختبارات | حلول | عروض بوربوينت | أوراق عمل  
منهج انجليزي | ملخصات وتقارير | مذكرات وبنوك | الامتحان النهائي للمدرس

المزيد من مادة  
اجتماعيات:

## التواصل الاجتماعي بحسب الصف الخامس



صفحة المناهج  
العمانية على  
فيسبوك

الرياضيات

اللغة الانجليزية

اللغة العربية

التربية الاسلامية

المواد على تلغرام

## المزيد من الملفات بحسب الصف الخامس والمادة اجتماعيات في الفصل الأول

اختبار تدريبي خامس من سلسلة البيان

1

اختبار تدريبي رابع من سلسلة البيان

2

اختبار قصير ثاني من الإجابة

3

بنك الأسئلة الموضوعية للمنهج مصحوبة بنموذج الإجابة

4

حل أنشطة دفتر الطالب

5

المادة: دراسات الاجتماعية - الصف: الخامس - الفصل الدراسي الأول - التور الأول (صباحي) - العلم الدراسي 2024/2025

تابع أولاً: الأسئلة الموضوعية:

11) أحد معززات الانتماء والولاء للوطن الواضح في الصورة المقابلة:



- الأسرة
- المدرسة
- الحي
- المجتمع

12) الصورة التي تعبر عن مظهر الدفاع عن الوطن



تابع أولاً: الأسئلة الموضوعية:

- 6) الكتابة الصحيحة للموقع 23 درجة 20 دقيقة 15 ثانية
- 15 " 20 ' 23 "
- 23 " 20 ' 15 "
- 23 " 20 ' 15 "
- 23 " 20 ' 15 "

7) الرقم الذي يشير الى الموقع الصحيح لسلطنة عمان في شبه الجزيرة العربية في الخريطة المقابلة



- 1
- 2
- 3
- 4

- 8) الخطيب العماني الذي عاش قبل الإسلام واشتهر بالفصاحة والبلاغة
- كعب بن سور
- المهلب بن ابي صبرة
- زياد بن المهلب
- مصقلة بن رقة

9) المدينة العمانية التي اتخذها مالك بن فهم عاصمة له

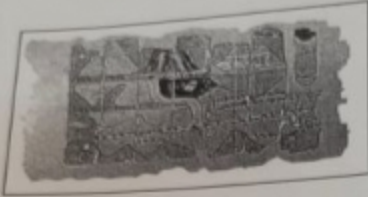
- مسقط
- صحار
- نزوى
- قلهاة

10) الميناء الأشهر قديماً في محافظة ظفار

- مطرح
- سمهرم
- صور
- قريات

أولاً: الأسئلة الموضوعية:

ظلل الشكل (■) المقترن بالإجابة الصحيحة لكل مفردة من المفردات الآتية:



1) الحضارة التي رسمت الخريطة الواضحة في الصورة المقابلة

المصرية

البابلية

الإغريقية

الرومانية

2) العنصر الأساسي الدال على موضوع الخريطة

مفتاح الخريطة

عنوان الخريطة

إشارة الشمال

مقياس الرسم

3) العدد الكلي لخطوط الطول في الكرة الأرضية

90

9

360

180

4) الدائرة الرئيسية التي تقسم الكرة الأرضية إلى نصف الكرة الشمالي ونصف الكرة الجنوبي

جرينتش

السرطان

الجدي

الإستواء

5) الترتيب الصحيح لدول شبه الجزيرة العربية من حيث المساحة من الأكبر إلى الأصغر

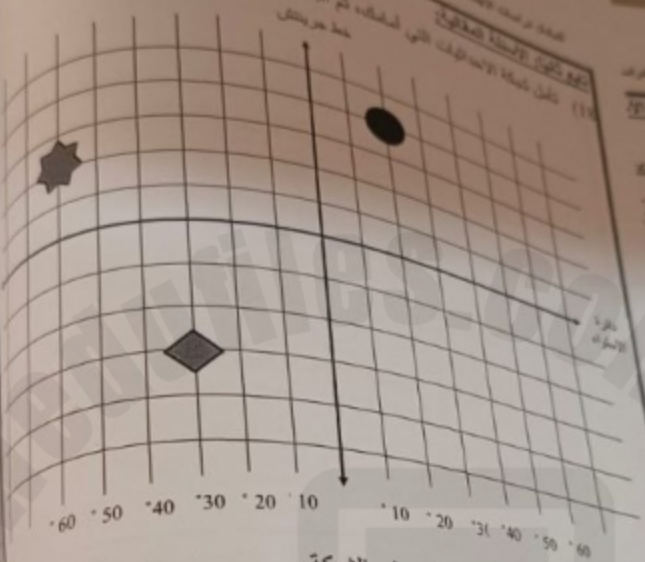
السعودية  
اليمن  
عمان

اليمن  
السعودية  
عمان

السعودية  
عمان  
اليمن

عمان  
السعودية  
اليمن

11) تامل خريطة الإحداثيات التي أمامك ثم اجب على ما يأتي:  
 خط جرينتش



12) (13)  
 أ- ...  
 وسنأ ...  
 ب- ...  
 الحقيقة و ...

14) ش

1- ا- انقل أمام كل عبارة الرمز الذي يمثلها على الشبكة.  
 يقع على خط طول 20° شرقاً ودائرة عرض 40° شمالاً.

2- يقع على خط طول 30° غرباً ودائرة عرض 30° جنوباً.

ب- انقل في الشكل الرموز التالية حسب الاحداثيات الموضحة أمام كل شكل.

1-  على شمال دائرة الاستواء وشرق خط جرينتش.

2-  يقع على خط طول 50° غرباً ودائرة عرض 40° جنوباً.

تابع ثانياً: الأسئلة المقلية:

(15) علل: اهتمام الشعوب القديمة برسم خرائط بسيطة على الرمال وجدران الكهوف.

(16) أكمل الشكل التالي بما يناسبه من بين القوسين:  
(المنطقة الباردة الجنوبية - المنطقة المعتدلة الشمالية - المنطقة الحارة المدارية)



(17) أكمل الشكل الآتي بما يناسبه:

الديانات التي انتشرت في شبة الجزيرة العربية قبل الإسلام



ثانياً: الأسئلة المعقّلة:

13) اكتب المصطلحات في المكان المناسب:  
أ- (.....) العلم الذي يهتم بفن رسم الخرائط وصناعتها.

ب- (.....) خطوط ودوائر وهمية ليست موجودة في الحقيقة ووضعها العلماء الجغرافيون لمساعدتهم في تحديد المواقع بدقة على سطح الأرض.

14) تمعن في الخريطة التالية ثم اجب عن الأسئلة الآتية:



- أ) انقل الرقم من الخريطة مقابل العبارة الصحيحة فيما يأتي:
- 1- الحضارة التي رسمت الخرائط التفصيلية لسهل العراق ( ) .
  - 2- الحضارة التي رسمت خرائط لمواقع المناجم والطرق المؤدية إليها ( ) .
- ب) اكتب اسم الجزيرة التي حكمها روجر الثاني في الموقع الصحيح على الخريطة.

تابع ثانياً الأسئلة المتبقية:

22) أ. صفك مظاهر الانتماء والولاء الآتية في الجدول التالي  
(الاحترام بمنجزات الوطن، المشاركة في الأعمال التطوعية، الاجتهاد في طلب العلم)

| مظهر الانتماء والولاء | المؤسسة             |
|-----------------------|---------------------|
| .....                 | مؤسسة عهد           |
| .....                 | جامعة السلطان قابوس |

انتهت الأسئلة مع الدعاء للجميع بالتوفيق والنجاح



الاجابة ثانيا: الأسئلة المقالية:

19) اقرأ النص الآتي ثم اجب عن الأسئلة التي تليه:  
(سكن العرب عُمان منذ القدم، مثل العماليق وطسم، وهؤلاء يطلق عليهم اسم العرب البائدة، سكنها القحطانيون والعدنانيون، وهما أصل القبائل المنتشرة بعُمان في الوقت الحاضر).  
أ- ما المقصود بالعرب البائدة؟

.....  
.....

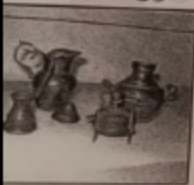
ب- من سكن عُمان بعد العرب البائدة؟

.....

ج- اختلف المؤرخون في مصدر تسمية عُمان بهذا الاسم. اذكر مصدر واحد لهذه التسمية

.....  
.....

20) اكتب اسماء الصناعات التي عرفها العمانيون قبل الإسلام أسفل الصور الآتية:



.....) (.....) (.....)

21) أمامك مجموعة من المواقف، اقترح التصرف الصحيح أمام كل موقف:

أ- وجدت أوراق مرمية في ساحة الطابور.....

ب- مررت على صنوبر ماء مفتوح في مواضي المسجد.....

ج- رأيت اصدقاؤك يعبثون بالورد في الحديقة.....