

شكراً لتحميلك هذا الملف من موقع المناهج العمانية



اختبار قصير أول نموذج ثالث

[موقع المناهج](#) ← [المناهج العمانية](#) ← [الصف الخامس](#) ← [علوم](#) ← [الفصل الأول](#) ← [الملف](#)

تاريخ نشر الملف على موقع المناهج: 09:49:54 2023-10-31

التواصل الاجتماعي بحسب الصف الخامس



روابط مواد الصف الخامس على تلغرام

[الرياضيات](#)

[اللغة الانجليزية](#)

[اللغة العربية](#)

[التربية الاسلامية](#)

المزيد من الملفات بحسب الصف الخامس والمادة علوم في الفصل الأول

اختبار قصير أول نموذج ثاني	1
اختبار قصير أول	2
اختبار قصير أول مع نموذج الإجابة	3
مراجعة الوحدة السادسة	4
نموذج اختبار نهائي مع نموذج الإجابة	5



سلطنة عمان

وزارة التربية والتعليم

المديرية العامة للتربية والتعليم بمحافظة الظاهرة

مدرسة أمجاد عمان للتعليم الأساسي (1-7)

الاختبار القصير الأول لمادة العلوم للصف الخامس الفصل الدراسي الأول /2023م

اسم الطالبة.....الرقم:..... الصف:.....
زمن الاختبار: 35 دقيقة التاريخ:.....

تعليمات الاختبار:

1. تأكد من كتابة اسمك الثلاثي والصف بالمكان المخصص
2. تصفح الأسئلة كاملة وبهدوء
3. اجب عن جميع الأسئلة
4. لا تضع أكثر من إجابة لسؤال الواحد
5. الحل بالقلم الحبر الأسود او الأزرق
6. الاختبار في 3 صفحات

الدرجة الكلية	السؤال الثالث	السؤال الثاني	السؤال الأول	
15	5	5	5	درجة السؤال
				درجة الطالبة

الفاضل ولي أمر الطالبة: مستوى ابنتك في هذا الاختبار:

توقيع ولي الأمر وملاحظاته:

() مجيدة

() جيدة جدا

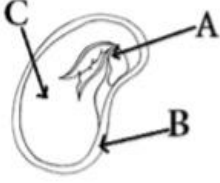
() جيدة

() متوسطة

() متدني (بحاجة إلى المتابعة)

السؤال الأول:

[1]



أ. الشكل المقابل يمثل بذرة نبات الفول. ما اسم الجزء المشار إليه بالرمز C (ظلل الإجابة الصحيحة)

الجنين الندبة مخزون الغذاء غلاف البذرة

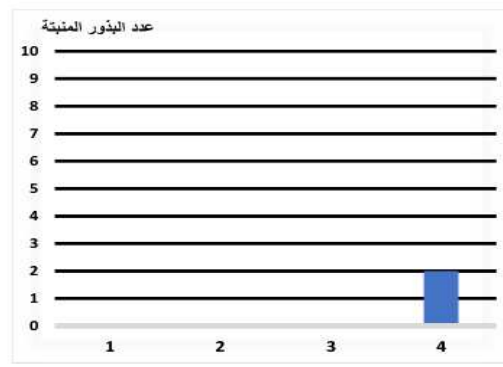
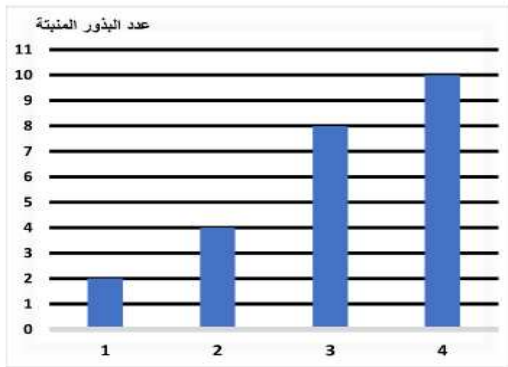
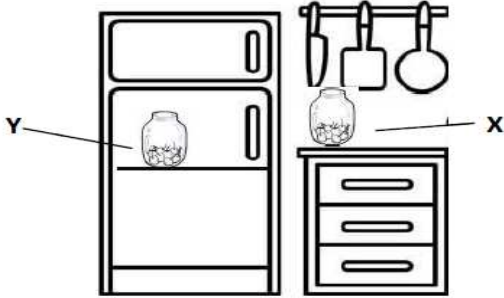
[2]

ب. صل بخط بين الجزء من البذرة ووظيفته.

الوظيفة	الجزء
يحمي البذور	A
ينمو ليتحول نبات جديد	B
يمنح البذور الطاقة لتنمو	C

ج. قامت سعاد باستقصاء عن الإنبات. فوضعت علبتين بكل علبه عشرة بذور في مكانين مختلفين وقامت بريها بالماء كل يوم. ثم مثلت النتائج بالتمثيل البياني بالأعمدة لعدد البذور التي نبتت خلال 4 أيام.

[2]

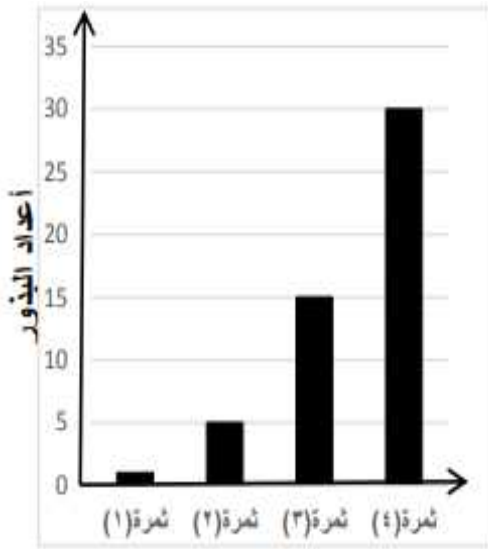


١. عامل الاستقصاء هو

٢. اكتب رمز العلبه أسفل التمثيل البياني المناسب.

السؤال الثاني:

أ. المخطط الباني المقابل يوضح أعداد البذور الموجودة في ثمار أربع أنواع من النباتات (العنب- فول سوداني- النخيل- الكيوي)

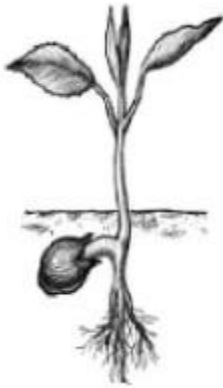


(ضلل الإجابة التي توضح التوزيع الصحيح للثمار في المخطط)

[1]

ثمرات (1)	ثمرات (2)	ثمرات (3)	ثمرات (4)	
كيوي	الفول	مانجو	الطماطم	<input type="checkbox"/>
مانجو	الفول	الطماطم	كيوي	<input type="checkbox"/>
فول سوداني	كيوي	الطماطم	مانجو	<input type="checkbox"/>
الطماطم	الفول	كيوي	مانجو	<input type="checkbox"/>

[1]



ب. الأشكال التالية تمثل مراحل عملية الإنبات
١. رتب مراحل الإنبات بكتابة الأرقام من (1-4) في المربعات.







[1]

٢. ماذا حدث للبذرة في نهاية عملية الإنبات؟

.....

[2]

ج. ضع علامة √ أمام العبارات التالية في العمود المناسب:

العبارة	صواب	خطأ
الماء مهم لتبدأ عملية الإنبات		
يتجه الجذر الأول لأعلى في عملية الإنبات		

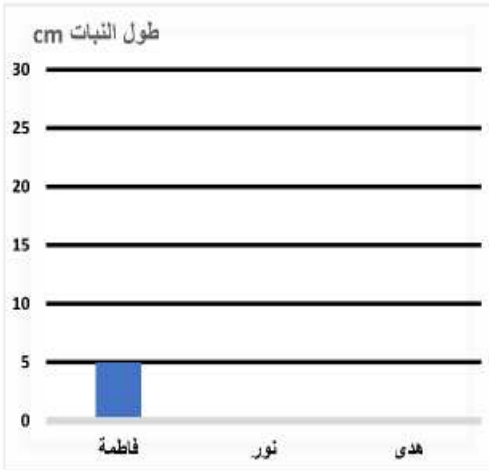
السؤال الثالث:

[1] أ. العامل الذي يحتاجه النبات للنمو ولا تحتاجه البذور هو: (ظل الإجابة الصحيحة)
 الضوء الهواء الماء الدفء

[2] ب. ضع علامة √ أمام العبارات التالية في العمود المناسب:

العبارة	صواب	خطأ
كلما كانت الأوراق أكثر كان نمو النبات أفضل		
النبات يحتاج إلى الهواء والماء فقط للنمو		

[2] ج. قامت الصديقات نور وفاطمة وهدى بشراء ثلاث شتلات متساوية في الطول (8 سنتيمتر) قامت كل واحدة منهن برعاية شتلتها في المنزل. بعد أسبوعين قامت كل واحدة بقياس طول نبتتها كما بالجدول.



طريقة الرعاية	طول (cm النبات)	
وضعتها في مكان مشمس، ولكن نست أن تسقيها	5	فاطمة
وضعتها في مكان مشمس وقامت بريها كل يوم	25	نور
وضعتها في مكان به ظل وسقتها مرتين في الأسبوع	15	هدى

١. أكمل التمثيل البياني بالأعمدة لكل من نور وهدى.

٢. فسر نمو نبات نور بشكل أفضل من نبات هدى

.....

غاليتي // اقرئي السؤال جيداً ولا تتسرع في الإجابة. واجعلي شعارك (لن أجعل
طموحي ارضاً يداس عليها ولكن سماء يتمنى الآخرون الوصول إليها.
معلمة المادة،،