

## شكراً لتحميلك هذا الملف من موقع المناهج العمانية



## نموذج أسئلة اختبار جنوب الباطنة

[موقع المناهج](#) ← [المناهج العمانية](#) ← [الصف الخامس](#) ← [علوم](#) ← [الفصل الأول](#) ← [الملف](#)

تاريخ نشر الملف على موقع المناهج: 08:00:43 2023-01-08

## التواصل الاجتماعي بحسب الصف الخامس



## روابط مواد الصف الخامس على تلغرام

[الرياضيات](#)

[اللغة الانجليزية](#)

[اللغة العربية](#)

[التربية الاسلامية](#)

## المزيد من الملفات بحسب الصف الخامس والمادة علوم في الفصل الأول

<a href="#">الامتحان النهائي الدور الأول الفترة المسائية لمحافظة مسقط</a>	1
<a href="#">نموذج إجابة الاختبار النهائي الرسمي في محافظات مسقط والداخلية والشرقية</a>	2
<a href="#">نموذج إجابة الاختبار النهائي الرسمي في محافظات مسقط والداخلية والشرقية بخط اليد</a>	3
<a href="#">اختبار نهائي رسمي في محافظات الداخلية والشرقية</a>	4
<a href="#">اختبار نهائي رسمي في محافظة مسقط</a>	5

5

السؤال الأول:

1

(أ) الشكل الذي يوضح المرحلة التي تنبيل عندها البذرة ويصغر حجمها.  
( ظلل الإجابة الصحيحة )



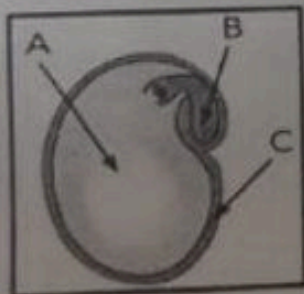
2

(ب) ضع علامة ( ✓ ) أمام كل عبارة في الجدول الآتي:

م	العبارة	صواب	خطأ
1	تختلف البذور في الحجم والشكل		
2	تحتاج البذور إلى الضوء لكي تنبت		
3	تحتاج البذور إلى الماء والهواء فقط لكي تنبت.		

2

(ج) الشكل المقابل يمثل أجزاء البذرة . أكمل الجدول.

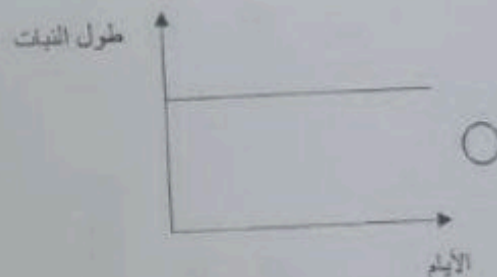
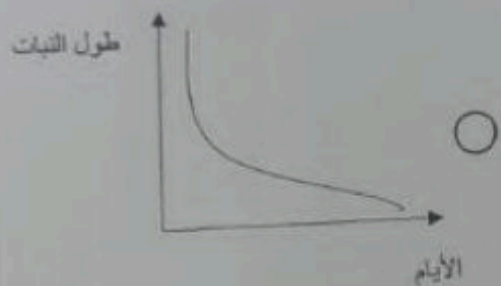
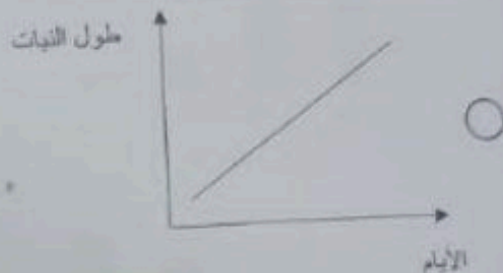
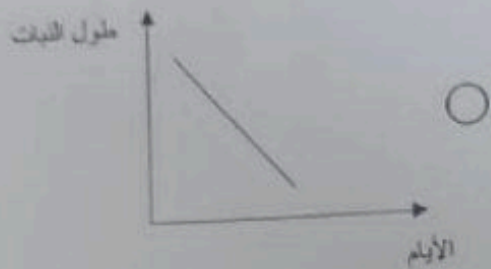


رمز الجزء	الوظيفة
	ينمو ليتحول إلى نبات جديد
	يحمي البذرة
	يمنح البذرة الطاقة للنمو

السؤال الثاني :

(أ) التمثيل البياني الذي يوضح العلاقة بين طول النبات والأيام عند توفر جميع الظروف اللازمة لنمو النبات :

( ظلل الإجابة الصحيحة )



(أ) من العوامل اللازمة لنمو النبات :

1- .....

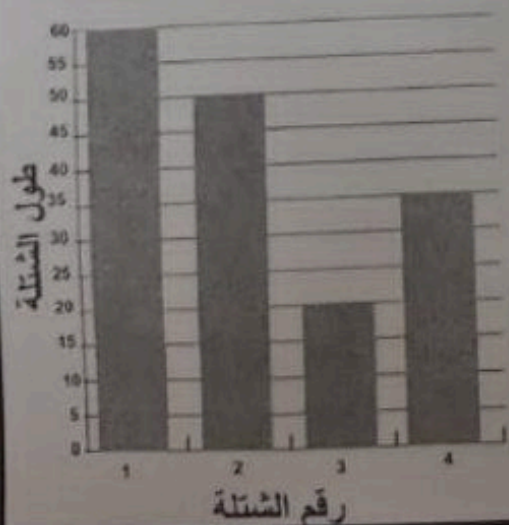
2- .....

(ج) الرسم البياني يوضح زراعة ( 4 ) شتلات

من نفس النوع في ظروف مختلفة :

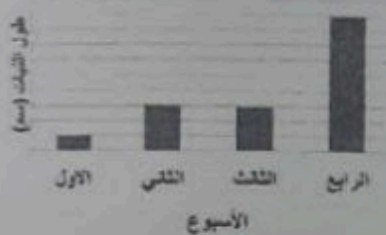
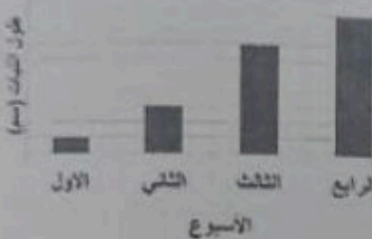
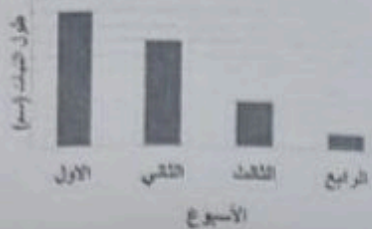
( 1 ) الشتلة التي نمت بشكل أفضل تحمل الرقم .....

( 2 ) تتبا سبب نمو الشتلة رقم ( 3 ) بشكل غير صحيح.



قام طلاب الصف الخامس بإجراء استقصاء لدراسة تأثير أحد العوامل المهمة لنمو النبات.

(أ) صل بخط بين النبات والتمثيل البياني الذي يمثلته:



النبات (1)



النبات (2)

(ب) أي النباتين سيصبح ذو مظهر غير صحي (ساقه نحيفة وأوراقه صفراء).  
(ظلل الإجابة الصحيحة)

1

النبات (2)

النبات (1)

فسر إجابتك:

## السؤال الرابع:

4

1

(أ) في الشكل المقابل زهرة لا تحتوي على بنات و لا رائحة ولكن تصنع الكثير من حبوب اللقاح. تنبأ بالطريقة المناسبة لتلقيح هذا النوع من الأزهار. (ظلل الإجابة الصحيحة)


 النحل

 الطيور

 الرياح

 الفراشات

(ب) الرسم البياني المقابل يوضح عدد زيارات الحشرات المختلفة على الأزهار :



1

1- عدد زيارات الخنافس للأزهار .....

2

2- أكتب صفتين للأزهار التي يقف عليها النحل .

.....

.....

السؤال الخامس:

أ) تساعد الأزهار النباتات في عملية . ( ظلل الإجابة الصحيحة )

التكاثر

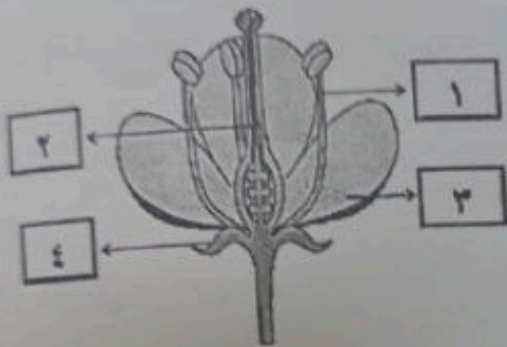
النمو

امتصاص الماء

صنع الغذاء

2

ب) انقل الرقم من الشكل وضعه أمام اسم الجزء الدال عليه .



الرقم	اسم الجزء
	السبلات
	البتلات
	الأسدية
	الكريئة

2

ج) أكمل الفراغات بما يناسبها من المصطلحات الآتية :

زهرة مذكرة - زهرة مؤنثة - زهرة تامة



.....



.....



.....

(6)

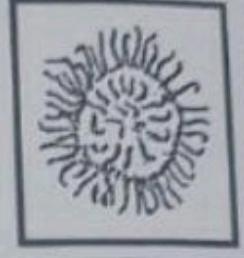
الدور الأول - الفصل الدراسي الأول - العام الدراسي 2022 / 2023م

الصف: الخامس

المادة: العلوم

السؤال السادس:

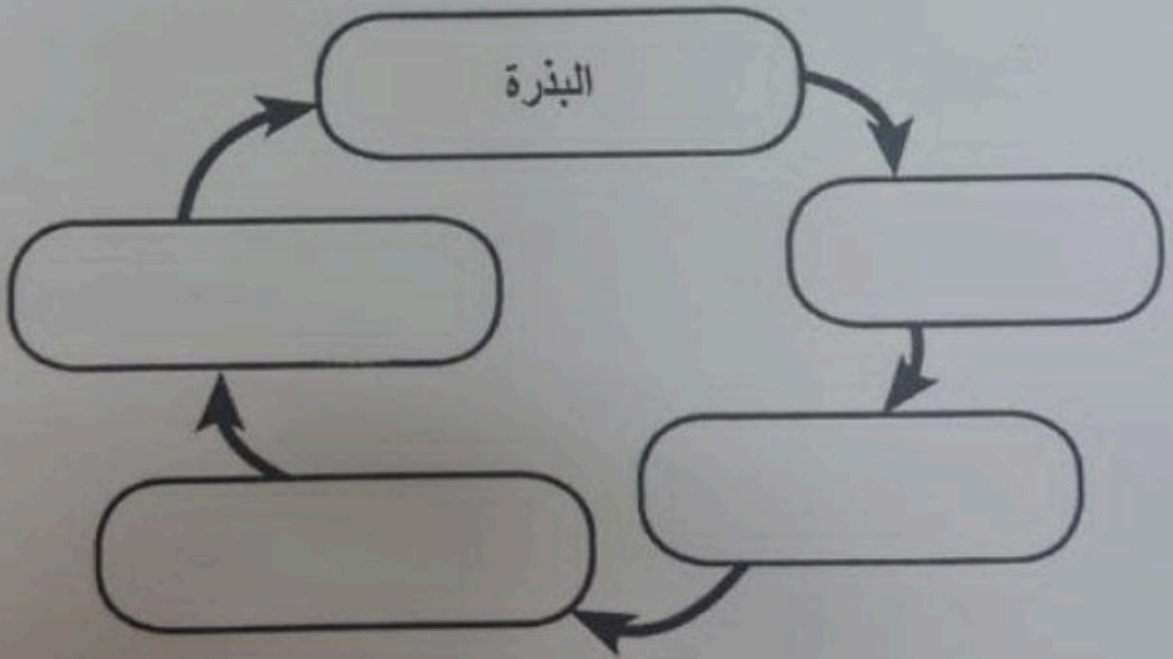
ا) اكتب طريقة انتشار البذور الآتية. 2



2

ب) اكمل مخطط دورة حياة النبات بكتابة الكلمة المناسبة في مكانها الصحيح.

ثمرة - شتلة - نبات ناضج - زهرة



السؤال السابع:

1

(أ) أي العمليات الآتية تتحول فيها المادة من الحالة السائلة إلى الحالة الغازية ؟  
( ظلل الإجابة الصحيحة )

التكثف الانصهار التجمد التبخر 

2

(ب) أكمل الفراغ بما يناسبه من الكلمات التالية لوصف ما يحدث في الشكل أدناه :

يتكثف

تكتسب

تفقد

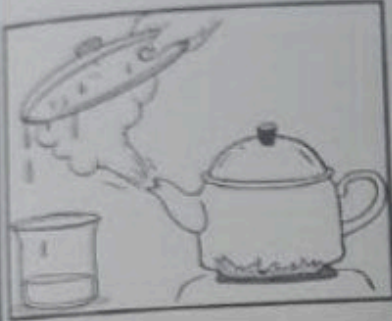
بخار

باردا

عند تسخين جزيئات الماء داخل الإبريق فإنها ..... طاقة حرارية

فتتحول جزيئات الماء إلى ..... ، فيلامس سطحها .....

ف ..... متحولا إلى قطرات الماء السائلة .



1

(ج) ما درجة الحرارة الأنسب لتكثف بخار الماء ؟  
( ظلل الإجابة الصحيحة )

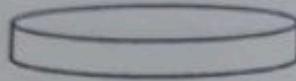
60 درجة سليزية 90 درجة سليزية 10 درجة سليزية 40 درجة سليزية



(أ) عند وضع نفس الكمية من الماء في الأوعية الآتية:

أي وعاء سيتبخر منه الماء بشكل أسرع ؟

( ظلل الإجابة الصحيحة )



(ب) قام أحمد بإذابة ( 50 ) جرام من الملح في ( 100 ) مليلتر من الماء في كأس ، وتركه في مكان مشمس لمدة أسبوع.

1- ما العامل الذي يريد أحمد دراسته ؟

1

2- تنبأ بكمية الماء في الكأس بعد أسبوع . ( تقل - تزداد - تبقى ثابتة ).

1

3- اقترح طريقة مناسبة للحصول على نتائج أسرع لتبخر الماء ؟

1

4- ماذا تتوقع أن يحدث لسرعة تبخر المحلول لو وضع في مكان بارد ؟

1

أ) لاحظ محمد تكون قطرات الماء على السطح الخارجي لزجاج السيارة في الصباح الباكر.

1

(قلل الإجابة الصحيحة)

1- ما مصدر قطرات الماء التي تجمعت على الزجاج ؟

○ بخار الماء الموجود خارج السيارة .

○ بخار الماء الموجود داخل السيارة .

1

2- ما اسم العملية التي تكونت بسببها قطرات الماء ؟ .....

1

ب) أكمل الفراغ الآتي الذي يوضح حدوث عملية الانصهار :

ثلج + ..... ← ماء

ج) يوضح الشكل الآتي إحدى أدوات القياس.

1

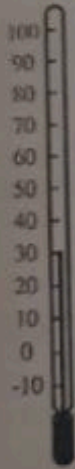
1- ما اسم الأداة ؟ .....

1

2- درجة الحرارة التي تشير إليها الأداة هي .....

1

3- ما درجة غليان الماء النقي ؟



انتهت الأسئلة  
ودعونا لكم بالتوفيق والنجاح