

تم تحميل هذا الملف من موقع المناهج العُمانية



*للحصول على أوراق عمل لجميع الصفوف وجميع المواد اضغط هنا

<https://almanahj.com/om>

* للحصول على أوراق عمل لجميع مواد الصف الخامس اضغط هنا

<https://almanahj.com/om/5>

* للحصول على جميع أوراق الصف الخامس في مادة علوم ولجميع الفصول, اضغط هنا

<https://almanahj.com/om/5science>

* للحصول على أوراق عمل لجميع مواد الصف الخامس في مادة علوم الخاصة بـ الفصل الأول اضغط هنا

<https://almanahj.com/om/5science1>

* لتحميل كتب جميع المواد في جميع الفصول للـ الصف الخامس اضغط هنا

<https://almanahj.com/om/grade5>

* لتحميل جميع ملفات المدرس عمر العزري اضغط هنا

للتحدث إلى بوت على تلغرام: اضغط هنا

https://t.me/omcourse_bot



امتحان مادة العلوم للفص الخامس

للعام الدراسي ١٤٣٩/١٤٤٠ هـ - ٢٠١٨ / ٢٠١٩ م
الدور الأول- الفصل الدراسي الأول

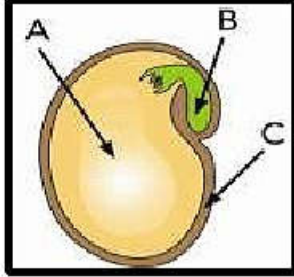
السؤال	الدرجة		التوقيع بالاسم
	بالأرقام	بالحروف	
1			
2			
3			
4			
5			
6			
7			
8			
9			
10			
المجموع			المصصح الأول
المجموع الكلي			المصصح الثاني

- زمن الامتحان: ساعة واحدة.
- الإجابة في الدفتر نفسه.
- الدرجة الكلية للامتحان: ٤٠ درجة.
- عدد صفحات أسئلة الامتحان: (١٠).
- يسمح باستخدام: المسطرة، المنقلة،
- لا يسمح باستخدام: الآلة الحاسبة.

- أقرأ التعليمات الآتية في البداية:
- أجب عن جميع الأسئلة.
 - وضح كل خطوات حلك في دفتر الأسئلة.
 - درجة كل سؤال أو جزء من السؤال مكتوبة في اليسار في

السؤال الأول:

1 أ. الشكل المقابل يوضح بذرة نبات الفول، ماذا يسمى الجزء المشار إليه بالرمز (C)؟



(ظلل الدائرة المرسومة بجوار الإجابة الصحيحة)

- النديبة الجنين
 غلاف البذرة مخزون الغذاء

2

ب. صل بخط بين الجزء من البذرة ووظيفته.

الوظيفة	الجزء
ينمو ليتحول لنبات جديد	A
يحمي البذرة	B
يمنح البذرة الطاقة للنمو	C
يعمل على ربط البذرة بالثمرة	

2

ج. ضع علامة (✓) أمام العبارة الصحيحة وعلامة (X) أمام العبارة الخاطئة.

الإجابة	العبارة
	تنبت البذور عندما تتوفر لها الظروف الملائمة.
	تحتاج البذور إلى الضوء لكي تبدأ عملية الإنبات.

امتحان مادة: العلوم- الصف: الخامس
الدور الأول-الفصل الدراسي الأول-العام الدراسي ٢٠١٨/٢٠١٩ م

السؤال الثاني:

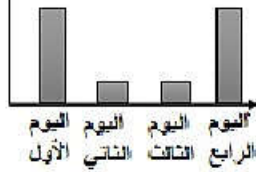
أ. زرع عبدالله نباتًا في أصيص ووضعها في مكان مشمس ورواه يوميًا، التمثيل البياني الذي

1

يوضح العلاقة بين متوسط طول النبات الذي زرعه عبدالله وبين الأيام:

(ظلل الدائرة المرسومة بجوار الإجابة الصحيحة)

متوسط طول النبات
(cm)



الأيام

اليوم الأول
اليوم الثاني
اليوم الثالث
اليوم الرابع

متوسط طول النبات
(cm)



الأيام

اليوم الأول
اليوم الثاني
اليوم الثالث
اليوم الرابع

متوسط طول النبات

متوسط طول النبات
(cm)



الأيام

اليوم الأول
اليوم الثاني
اليوم الثالث
اليوم الرابع

متوسط طول النبات
(cm)



الأيام

اليوم الأول
اليوم الثاني
اليوم الثالث
اليوم الرابع

2

ب. حدد العوامل التي ساعدت النبات الذي زرعه عبدالله في النمو.

١-

٢-

٣-

٤-

1

ج. توقع ماذا سيحدث لنبتة عبدالله إذا وضعها في مكان مظلم بعد اليوم السادس.

.....

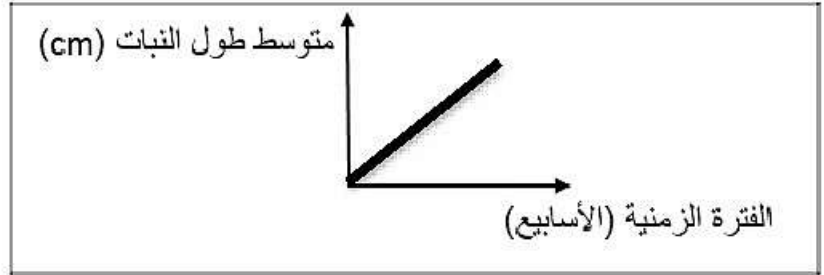
السؤال الثالث:

أجرى طلاب الصف الخامس استقصاء لدراسة تأثير الضوء على نمو النباتات حيث وضعت المجموعة الأولى تجربتها في غرفة مظلمة أما المجموعة الثانية وضعتها في غرفة مضيئة، وقامت المجموعتين بسقيها بنفس كمية الماء يوميا.

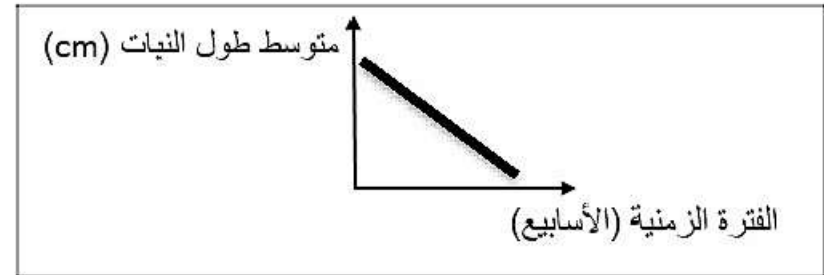
أ. حدد التمثيل البياني الذي يمثل العلاقة بين متوسط طول النبات والفترة الزمنية للمجموعة الأولى والتمثيل البياني للمجموعة الثانية خلال أربع أسابيع من إجراء التجربة.

1

١. المجموعة (.....)



٢. المجموعة (.....)



1

ب. في أي المجموعتين نما النبات بشكل أفضل؟

(ظلل الدائرة المرسومة بجوار الإجابة الصحيحة)

الثانية

الأولى

فسر إجابتك؟

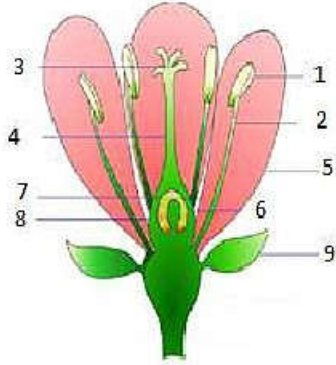
.....

امتحان مادة: العلوم- الصف: الخامس
الدور الأول-الفصل الدراسي الأول-العام الدراسي ٢٠١٨/٢٠١٩ م

السؤال الرابع:

أ. يوضح الشكل المقابل أجزاء الزهرة. الجزء الأنثوي من الزهرة الذي يستقبل حبوب اللقاح:

1



(ظلل الدائرة المرسومة بجوار الإجابة الصحيحة).

2 1

4 3

1

ب. ماذا تتوقع أن يحدث إذا تم قطع الجزء رقم (١)

.....

ج. ضع علامة (√) أمام كل عبارة صحيحة وعلامة (X) أمام كل عبارة خاطئة في الجدول التالي:

2

الإجابة	العبارة
	الرحيق عبارة عن نقل حبوب لقاح سداة زهرة إلى ميسم نفس الزهرة.
	الإخصاب يحدث عندما تتحد حبوب اللقاح مع البويضات.
	التلقيح عبارة عن سائل حلو المذاق يجذب الحشرات.
	تتحول البويضات المخصبة إلى بذور ويتحول المبيض إلى ثمرة.

امتحان مادة: العلوم- الصف: الخامس

الدور الأول-الفصل الدراسي الأول-العام الدراسي ٢٠١٨/٢٠١٩م

السؤال الخامس:

قام طلاب الصف الخامس باستقصاء علمي حول تلقيح بعض الأزهار في حديقة المدرسة، وقاموا بتسجيل الملاحظات التالية:

اليوم	لون الزهرة	وصف الزهرة	الحشرة/الطائر الذي وقف على الزهرة	عدد مرات وقوف الحشرة/الطائر
الأول	حمراء اللون	صغيرة الحجم ولها رائحة	طائر الطنان	٥
	صفراء اللون	كبيرة الحجم وزاهية	الفراشة	٣
	حمراء اللون	صغيرة ليس لها رائحة	النملة	٢
الثاني	برتقالية اللون	صغيرة ولها رائحة	النحلة	٤
	حمراء اللون	صغيرة ولها رائحة	طائر الطنان	٤

أ. نستدل على أن الكائن الحي الذي سجل أكثر مرات وقوفه على الأزهار في اليومين:

1

(ظلل الدائرة المرسومة بجوار الإجابة الصحيحة).

- طائر الطنان الفراشة
 النملة النحلة

2

ب. أذكر وظيفتين تقوم بها الزهرة.

- ١.....
٢.....

1

ج. ماذا تتوقع أن يكون لون الأزهار التي يتم تلقيحها بواسطة الحشرات؟

.....

امتحان مادة: العلوم- الصف: الخامس
الدور الأول-الفصل الدراسي الأول-العام الدراسي ٢٠١٨/٢٠١٩ م

السؤال السادس:

1

أ. الترتيب الصحيح لطرق انتشار البذور الموضح في الشكل التالي هو:



٣



٢



١

(ظلل الدائرة المرسومة بجوار الإجابة الصحيحة).

٣	٢	١	
الماء	الحيوان	الرياح	<input type="radio"/>
الحيوان	الماء	الإنسان	<input type="radio"/>
الحيوان	الرياح	الماء	<input type="radio"/>
الرياح	الماء	الحيوان	<input type="radio"/>

ب. ضع علامة (√) أمام العبارة الصحيحة وعلامة (X) أمام العبارة الخاطئة في الجدول التالي:

2

الإجابة	العبارة
	البذور التي تنتشر بفعل الرياح تكون جافة.
	البذور التي تنتشر بفعل الماء تستقر في القاع.

ج. صل بخط بين أجزاء الزهرة الذكر بما يناسبها وأجزاء الزهرة الأنثى بما يناسبها:

2

الميسم

الزهرة الذكر

المتك

الزهرة الأنثى

الكربلة

الخيظ

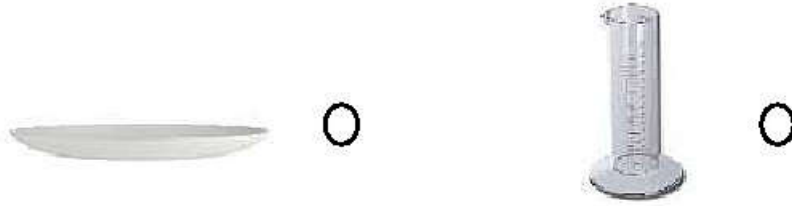
السؤال السابع:

1

أ. ما مقدار درجة غليان الماء النقي على مقياس الحرارة السيليزي.

ب. أمامك وعائين مختلفين يحتوي كل منهما على نفس الكمية من الماء، أي هاتين الوعائين يتبخّر منه كمية أكبر من الماء عند تعرضه للهواء في نفس الفترة الزمنية.

(ظلل الدائرة المرسومة بجوار الإجابة الصحيحة).



1

فسر إجابتك

ج. تم وضع مكعبات ثلج متساوية العدد والكتلة في أوعية مختلفة الشكل، في أي الأوعية سينصهر مكعب الثلج في زمن أقل.

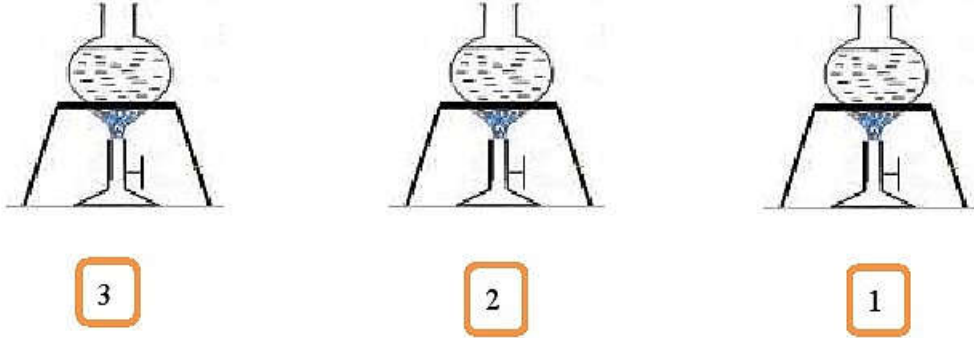
(ظلل الدائرة المرسومة بجوار الإجابة الصحيحة).

1



السؤال الثامن:

أ- قام سعيد بتسخين ثلاثة أواني زجاجية بها نفس الكمية من الماء مستخدماً نفس كمية الحرارة كما بالشكل التالي:



١. تنبأ ما الذي سيحدث لسرعة عملية التبخر عند زيادة كمية اللهب في الإناء الثالث؟

1

٢. كيف يمكن إعادة بخار الماء المتصاعد من هذه الأواني الزجاجية إلى حالته السائلة؟

1

٣. ماذا تتوقع لدرجة حرارة مريض بالحمى عند وضع قطعة قماش مبللة بالماء على جبهته؟

1

ب. ضع علامة (✓) أمام العبارة صحيحة وعلامة (X) أمام العبارة خاطئة في الجدول التالي:

2

الإجابة	العبارة
	يتكثف الماء على الأسطح الدافئة أكثر من الأسطح الباردة.
	تحول الماء من الحالة السائلة إلى الحالة الغازية يطلق عليها تكثيف.

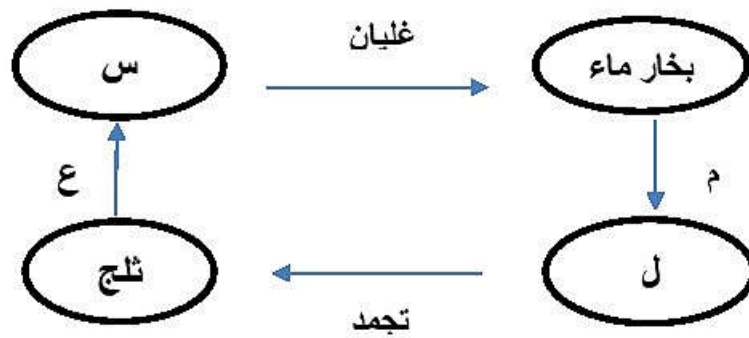
السؤال التاسع:

أ- أحد العمليات التالية لا يندرج ضمن عمليات دورة الماء في الطبيعة:
(ظلل الدائرة المرسومة بجوار الإجابة الصحيحة)

1

التبخير التكثيف التجميد الغليان

ب. أجب عن الأسئلة التي تلي الشكل الآتي.



1

١- ما اسم العملية (ع)؟

.....

1

٢- ما اسم العملية (م)؟

.....

1

٣- توجد المادة (س) في الحالة.

.....

1

٤- توجد المادة (ل) في الحالة.

.....

السؤال العاشر:

قام صالح وأحمد بقياس كمية الماء الذي تكثف على سطح زجاجي بارد في صباح عدة أيام، وفيما يلي النتائج التي حصلوا عليها:

اليوم	حجم الماء المتكثف (ml)
الأول	30
الثاني	28
الثالث	37
الرابع	25

1

أ. في أي يوم كانت عملية تكثف الماء أعلى؟

(ظلل الدائرة المرسومة بجوار الإجابة الصحيحة)

الرابع

الثالث

الثاني

الأول

1

ب. ما سبب حدوث عملية التكثيف؟

.....

1

ج. هل تتوقع أن يحدث تكثف للماء في الأيام العاصفة؟

.....

انتهت الأسئلة مع الدعاء للجميع بالتوفيق والنجاح.



نموذج اجابة امتحان مادة العلوم

للسف الخامس

للعام الدراسي ١٤٣٩/١٤٤٠هـ - ٢٠١٨/٢٠١٩م

الدور الأول - الفصل الدراسي الأول

(١)

نموذج إجابة امتحان مادة العلوم للصف الخامس – الدور الأول - الفصل الدراسي ٢٠١٨ / ٢٠١٩ م

الوحدة	الموضوع	مستوى التعلم	رقم الهدف	معلومات أخرى	الدرجة	الإجابة	المفردة	رقم السؤال
الأولى	البيور	معرفة	5Bp2	- أكثر من إجابة واحدة صفر. - قبول أي إشارة تثل على الإجابة الصحيحة.	١	غلاف البذرة	أ	الأول
الأولى	البيور	تطبيق	5Bp2	درجتين: عند الإجابة للأجزاء الثلاثة بشكل صحيح. - درجة واحدة: عند الإجابة لجزئتين صحيحين. - صفر: عند الإجابة لجزء واحد فقط أو عدم الإجابة لأي جزء.	٢	A: يمنح البذرة الطاقة للنمو. B: ينمو ليتحول لنبات جديد. C: يحمي البذرة.	ب	
الأولى	استقصاء عملية الإنبات.	معرفة	5Bp4	لكل إجابة صحيحة درجة	٢	١. ٢.	ج	الثاني
الأولى	مذا يحتاج النبات كي ينمو.	تطبيق	5Bp4	-	١	 <p>الارتفاع المتوسط (سم)</p> <p>اليوم الأول اليوم الثاني اليوم الثالث اليوم الرابع</p>	أ	
الأولى	مذا يحتاج النبات كي ينمو	معرفة	5Bp1	درجتين: أربع إجابات صحيحة لدرجة: ثلاث أو إجابتين صحيحتين. صفر: إجابة واحدة أو لا شيء.	٢	١. الماء ٢. الهواء ٣. الضوء ٤. الدفء	ب	
الأولى	مذا يحتاج النبات كي ينمو	تطبيق	5Bp1	- إذا كتب الطالب تعوت فقط يأخذ الدرجة. - أي عبارة تعطى نفس المعنى	١	يتكون لها ساق نحيفة ويصبح ضعيفا ثم ستموت.	ج	

(٢)

تابع/ نموذج إجابة امتحان مادة العلوم للصف الخامس – الدور الأول- الفصل الدراسي ٢٠١٨ / ٢٠١٩ م

الوحدة	الموضوع	مستوى التعلم	رقم الهدف	معلومات أخرى	الدرجة	الإجابة	المفردة	رقم السؤال
الأولى	النبات والضوء	استدلال	5Bo4	- يأخذ الدرجة إذا أجاب إجابة صحيحة كاملة	١	١. المجموعة الثانية. ٢. المجموعة الأولى المجموعة الثانية التفسير: لتوفر عامل الضوء الضروري لنمو النبات حيث يتضح زيادة متوسط طول النبات في الرسم البياني.	أ	الثالث
الأولى	النبات والضوء	استدلال	5Bo6	- درجة: عن الاختيار والتفسير. - أي إجابة تعطي نفس المعنى.	١		ب	
الثانية	أجزاء الزهرة	معرفة	5Bp6	- أكثر من إجابة واحدة صفر. - قول أي إشارة تدل على الإجابة الصحيحة.	١	3	أ	
الثانية	أجزاء الزهرة	استدلال	5Eo1	أي إجابة تعطي نفس المعنى.	١	لا يستطيع النبات تكوين جوب اللقاح	ب	
الثانية	التلقيح	تطبيق	5Bp6	- درجتين: جميع الإجابات صحيحة. - درجة واحدة: إجابتين أو ثلاث إجابات صحيحة. - صفر: إجابة واحدة صحيحة أو جميع الإجابات خاطئة.	٢	الإجابة X √ X √	ج	الرابع
الثانية	استقصاء التلقيح	استدلال	5Eo7	- أكثر من إجابة واحدة صفر. - قبول أي إشارة تدل على الإجابة الصحيحة.	١	طائر الطنان	أ	
الثانية	لماذا يحتوي النبات على أزهار؟	معرفة	5Bp2	لكل عنصر صحيح درجة. - يكتفى بذكر اثنين فقط.	٢	- تكوين البذور. - صنع البذور. - تكوين نباتات جديدة. - تساعد على التكاثر.	ب	الخامس
الثانية	التلقيح	استدلال	5Bp5	أي إجابة تعطي نفس المعنى تمنح الدرجة.	١	تكون زاهية الألوان وتحتوي على بتلات برائحة.	ج	

(٣)

تابع/ نموذج إجابة امتحان مادة العلوم للصف الخامس – الدور الأول- الفصل الدراسي الأول –العام الدراسي ٢٠١٨ / ٢٠١٩ م

الوحدة	الموضوع	مستوى التعلم	رقم الهدف	معلومات أخرى	الدرجة	الإجابة	المفردة	رقم السؤال						
الثانية	طرق أخرى لانتشار البخور	تطبيق	5Bp3	- أكثر من إجابة واحدة صفر. - قول أي إشارة تدل على الإجابة الصحيحة.	١	الماء – الرياح – الحيوان	أ	السادس						
الثانية	طرق أخرى لانتشار البخور	معرفة	5Bp3	لكل إجابة صحيحة درجة	٢	<table border="1"> <tr> <td>الإجابة</td> <td></td> </tr> <tr> <td>✓</td> <td></td> </tr> <tr> <td>X</td> <td></td> </tr> </table> - الزهرة الذكور (المتك والخيط) - الزهرة الأنثى (المبيم والكريبة)	الإجابة			✓		X		ب
الإجابة														
✓														
X														
الثانية	أجزاء الزهرة	تطبيق	5Bp6	- لدرجتين: جميع الإجابات صحيحة - درجة واحدة: إجابتين أو ثلاث إجابات صحيحة. - صفر: إجابة واحدة صحيحة أو جميعه الإجابات خاطئة.	٢		ج							
الثالثة	من مخترع تدريج درجة الحرارة	معرفة	5Cs4	إذا كتب الطالب ١٠٠ درجة سيليزية يأخذ الدرجة.	١	100 C	أ							
الثالثة	استقصاء التبخر	تطبيق	5Cc6	درجة واحدة: عند الاختيار الصحيح مع التفسير الصحيح. صفر: إذا لم تكن الاجابتين صحيحين. - أي إجابة صحيحة تعطى نفس المعنى.	١	 لأن سطح الماء في الصحن أكبر مساحة	ب	السابع						
الثالثة	الانصهار	تطبيق	5Ep2	-	١		ج							

(4)

تابع/ نموذج إجابة امتحان مادة العلوم للصف الخامس – الدور الأول- الفصل الدراسي الأول –العام الدراسي ٢٠١٨ / ٢٠١٩ م

رقم السؤال	المفردة	الإجابة	الدرجة	معلومات أخرى	رقم الهدف	مستوى التعلم	الموضوع	الوحدة
الثامن	١-أ	تزيد أو ترتفع	١	أي إجابة تعطى نفس المعنى.	SCc6	تطبيق	استقصاء التبخر	الثالثة
	٢-أ	بتكثفه بواسطة سطح بارد	١	- إذا كتب الطالب بالتكثيف يأخذ الدرجة. - أي إجابة تعطى نفس المعنى.	5E08	تطبيق	استقصاء التبخر	الثالثة
	٣-أ	تقل أو تنخفض	١	أي إجابة تعطى نفس المعنى.	5Cs6	استدلال	لماذا يعد التبخر مفيداً؟	الثالثة
	ب	الإجابة X X X	٢	لكل إجابة صحيحة درجة	5Cs3	معرفة	التكثف	الثالثة
	أ	الغيان	١		5Cs7	معرفة	دورة الماء	الثالثة
التاسع	١-ب	الانصهار	١		5Cs4	تطبيق	الانصهار	الثالثة
	٢-ب	التكثيف	١	-	5Cs2	تطبيق	التكثيف	الثالثة
	٣-ب	السلالة	١		5Cs1	تطبيق	التبخر	الثالثة
	٤-ب	السلالة	١		5Cs1	تطبيق	التبخر	الثالثة
	أ	الثالث	١	- أكثر من إجابة واحدة صفر. - قبول أي إشارة تدل على الإجابة الصحيحة.	5E09	استدلال	التكثيف	الثالثة
العاشر	ب	ملازمة بخار الماء لسطح بارد أو جزيئات الغاز تفقد بعض الطاقة عندما تبرد	١	أي إجابة تعطى نفس المعنى.	5Cs3	معرفة	التكثيف	الثالثة
	ج	لا	١	-	5Cc6	استدلال	التبخر - التكثيف	الثالثة

نهاية نموذج الإجابة



امتحان مادة العلوم للفص الخامس

للعام الدراسي ١٤٣٩ / ١٤٤٠ هـ - ٢٠١٨ / ٢٠١٩ م
الدور الثاني- الفصل الدراسي الأول

السؤال	الدرجة		التوقيع بالاسم	
	بالأرقام	بالحروف	المصحح الأول	المصحح الثاني
1				
2				
3				
4				
5				
6				
7				
8				
9				
10				
المجموع الكلي			جمعه	مراجعة الجمع

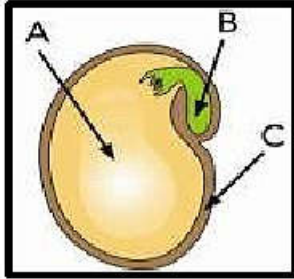
- زمن الامتحان: ساعة واحدة.
- الإجابة في الدفتر نفسه.
- الدرجة الكلية للامتحان: ٤٠ درجة.
- عدد صفحات أسئلة الامتحان: (١٠).
- يسمح باستخدام: المسطرة، المنقلة،
- لا يسمح باستخدام: الآلة الحاسبة.

أقرأ التعليمات الآتية في البداية:

- أجب عن جميع الأسئلة.
- وضح كل خطوات حلك في دفتر الأسئلة.
- درجة كل سؤال أو جزء من السؤال مكتوبة في اليسار في

السؤال الأول:

1 أ. الشكل المقابل يوضح بذرة نبات الفول، ماذا يسمى الجزء المشار إليه بالرمز (C)؟



(ظلل الدائرة المرسومة بجوار الإجابة الصحيحة)

- النديبة الجنين
 غلاف البذرة مخزون الغذاء

2

ب. صل بخط بين الجزء من البذرة ووظيفته.

الوظيفة	الجزء
ينمو ليتحول لبنات جديد	A
يحمي البذرة	B
يمنح البذرة الطاقة للنمو	C
يعمل على ربط البذرة بالثمرة	

2

ج. ضع علامة (✓) أمام العبارة الصحيحة وعلامة (X) أمام العبارة الخاطئة.

الإجابة	العبارة
	تنبت البذور عندما تتوفر لها الظروف الملائمة.
	تحتاج البذور إلى الضوء لكي تبدأ عملية الإنبات.

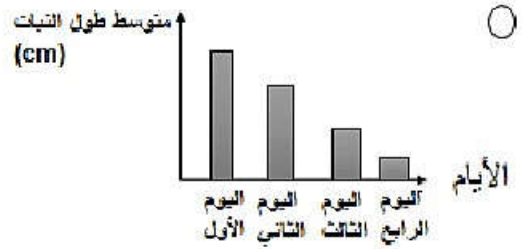
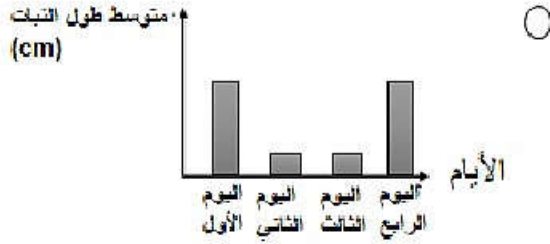
السؤال الثاني:

أ. زرع عبدالله نباتًا في أصيص ووضعها في مكان مشمس ورواه يوميًا، التمثيل البياني الذي

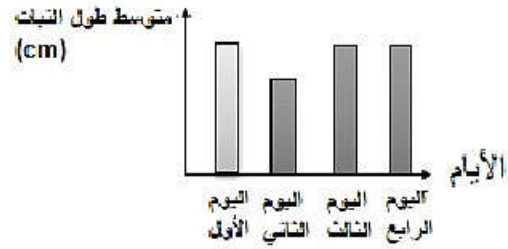
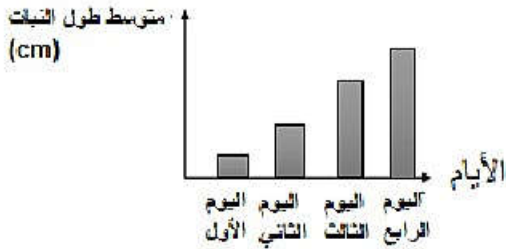
1

يوضح العلاقة بين متوسط طول النبات الذي زرعه عبدالله وبين الأيام:

(ظلل الدائرة المرسومة بجوار الإجابة الصحيحة)



متوسط طول النبات



2

ب. حدد العوامل التي ساعدت النبات الذي زرعه عبدالله في النمو.

- ١-
٢-
٣-
٤-

1

ج. توقع ماذا سيحدث لنبتة عبدالله إذا وضعها في مكان مظلم بعد اليوم السادس.

.....

امتحان مادة: العلوم - الصف: الخامس
الدور الثاني - الفصل الدراسي الأول - العام الدراسي ٢٠١٨/٢٠١٩ م

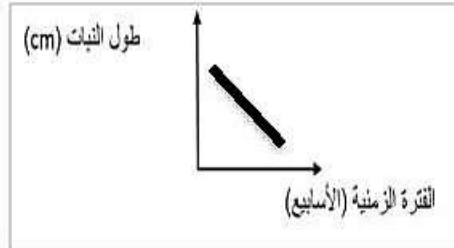
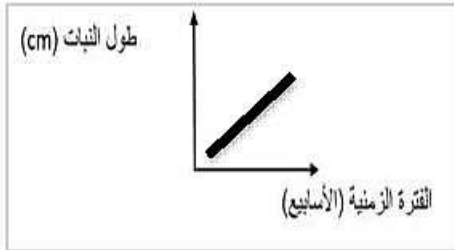
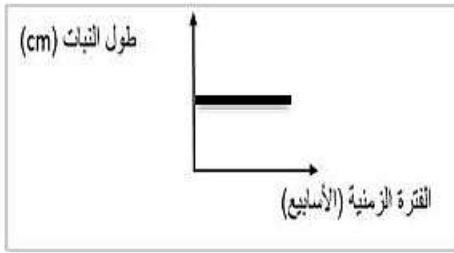
السؤال الثالث:

أجرى طلاب الصف الخامس استقصاء لدراسة تأثير الضوء على نمو النباتات.

أ. صل بخط بين النبات والتمثيل البياني الذي يمثل العلاقة بين طول النبات والفترة الزمنية بالأسابيع في حال استمر الطلبة بسقي النباتين بشكل يومي ولاحظوا نمو النبات بعد أسبوعين.

1

التمثيل البياني



النبات



النبات (١)



النبات (٢)

ب. أي النباتين سينمو بصورة أفضل؟

(ظلل الدائرة المرسومة بجوار الإجابة الصحيحة)

الثاني

الأول

فسر إجابتك؟

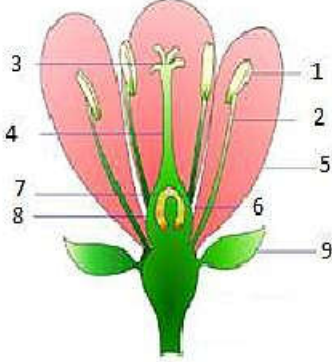
.....

امتحان مادة: العلوم - الصف: الخامس
الدور الثاني - الفصل الدراسي الأول - العام الدراسي ٢٠١٨/٢٠١٩ م

السؤال الرابع:

أ. يوضح الشكل المقابل أجزاء الزهرة. الجزء الذكري من الزهرة:

1



(ظلل الدائرة المرسومة بجوار الإجابة الصحيحة).

4،3 ○ 2،1 ○

9،7 ○ 6،5 ○

2

ب. سم أجزاء الزهرة التي:

١- تحمي برعم الزهرة.....

٢- تجذب الحشرات والزهور.....

1

ج. ماذا يحدث لو تم قطع الجزء رقم (٣).

.....

السؤال الخامس:

1

أ. الترتيب الصحيح لطرق انتشار البذور الموضح في الشكل التالي هو:



٣



٢



١

(ظلل الدائرة المرسومة بجوار الإجابة الصحيحة).

٣	٢	١	
الماء	الحيوان	الرياح	<input type="radio"/>
الحيوان	الماء	الإنسان	<input type="radio"/>
الحيوان	الرياح	الماء	<input type="radio"/>
الرياح	الماء	الحيوان	<input type="radio"/>

2

ب. أذكر صفتين للأزهار التي يتم تلقيحها بواسطة الحشرات.

١.
٢.

2

ج. صل بخط بين المرحلة وما يقابله في دورة حياة النبات.

تطلق الثمرة البذور

إنبات البذور

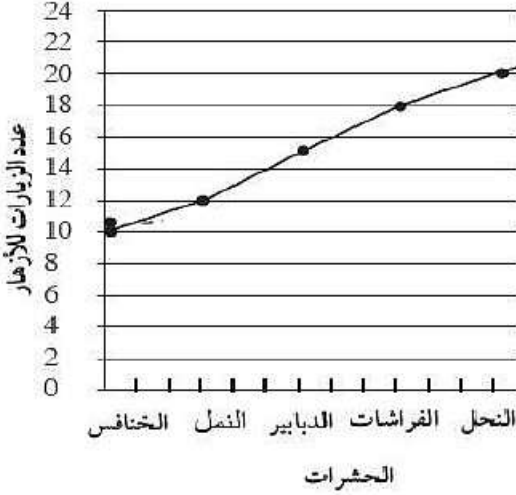
تنبت البذرة

التلقيح والإخصاب

يُزهر النبات

انتشار البذور

السؤال السادس:



أ. الشكل المقابل يوضح عدد زيارات مجموعة من الحشرات إلى حديقة أزهار المدرسة، الحشرات الأقل ترددا على الأزهار:

1

(ظلل الدائرة المرسومة بجوار الإجابة الصحيحة).

- الفراشات
 النمل
 النحل
 الخنافس

1

ب. ما ذا تتوقع أن يكون صفة الأزهار التي يتم تلقيحها من حشرة النحل؟

ج- ضع علامة (✓) أمام العبارة الصحيحة وعلامة (X) أمام العبارة الخاطئة في الجدول التالي:

2

الإجابة	العبارة
	تحتوي جميع النباتات على أزهار.
	تكون الأزهار ملونة وغير ملونة.
	تكوّن الثمار الأزهار.
	لا تساعد الأزهار النباتات على التكاثر.

السؤال السابع:

1

أ. العملية التي يتغير فيها الثلج الى سائل هي:

(ظلل الدائرة المرسومة بجوار الإجابة الصحيحة).

التبريد الانصهار الغليان التبخر

ب. تريد فاطمة أن تزرع بعض النباتات، ولكنها لا تستطيع أن ترويتها كل يوم، أي إناء ستختاره فاطمة للزراعة:

(ظلل الدائرة المرسومة أسفل الإجابة الصحيحة)



1

فسر إجابتك

ج- ضع علامة (✓) أمام العبارة الصحيحة وعلامة (X) أمام العبارة الخاطئة في الجدول التالي:

2

الإجابة	العبارة
	تتبخر السوائل ببطء عندما يتحرك الهواء.
	تكتسب جزيئات الماء طاقة حرارية فتتحول من الحالة الغازية الى الحالة السائلة.
	تؤدي التغييرات في درجة الحرارة الى زيادة سرعة تبخر الماء أو تقليلها.
	يساعد التبريد في تقليل سرعة التبخر.

السؤال الثامن:

أ. في أحد أيام الصيف الحارة سبح مروان في البحر، وبعد أن خرج مروان من البحر جلس عدة دقائق تحت أشعة الشمس، وعندها انتبه إلى أن طبقة ملح تكونت على جلده.

طبقة الملح تكونت بسبب:

1

(ظلل الدائرة المرسومة بجوار الإجابة الصحيحة).

تبخر مياه البحر التي كانت على الجلد.

تكثف مياه البحر التي كانت على الجلد.

إنصهار الملح الذي كان على الجلد.

ذوبان الملح الذي كان على الجلد.

2

ب. أكمل الجمل الآتية باختيار أحد الكلمات المناسبة التي في الصندوق:

ثلوج بخار يتبخر يتكثف

١. تطلق الأشجار الماء من أوراقها، الماء من الأنهار والبحار.

٢. بخار الماء لتكوين السحب، يعود الماء الى سطح الأرض على شكل أمطار و.....

ج. أخرج سعيد قنينة ماء مغلقة من الثلاجة، وضع سعيد القنينة على الطاولة في غرفة الطعام، بعد مرور فترة زمنية، لاحظ سعيد وجود قطرات ماء على سطح القنينة.

1

١. ما هو مصدر قطرات الماء التي تجمعت على السطح الخارجي للقنينة؟

(ظلل الدائرة المرسومة بجوار الإجابة الصحيحة).

بخار الماء الذي في الهواء.

بخار الماء الذي في القنينة.

1

٢. لماذا تكونت قطرات بخار الماء؟

1

٣. ما اسم العملية التي تشكلت خلالها قطرات الماء؟

السؤال التاسع:

قامت مريم بإذابة 20 g من السكر في 50 ml من الماء، ثم تركت محلول السكر لمدة يوم في مكان دافئ.

1

أ. لماذا تركت فاطمة الوعاء لمدة يوم في مكان دافئ؟

.....

1

ب. تنبأ بما يمكن أن تجد في الإناء بعد انتهاء اليوم.

.....

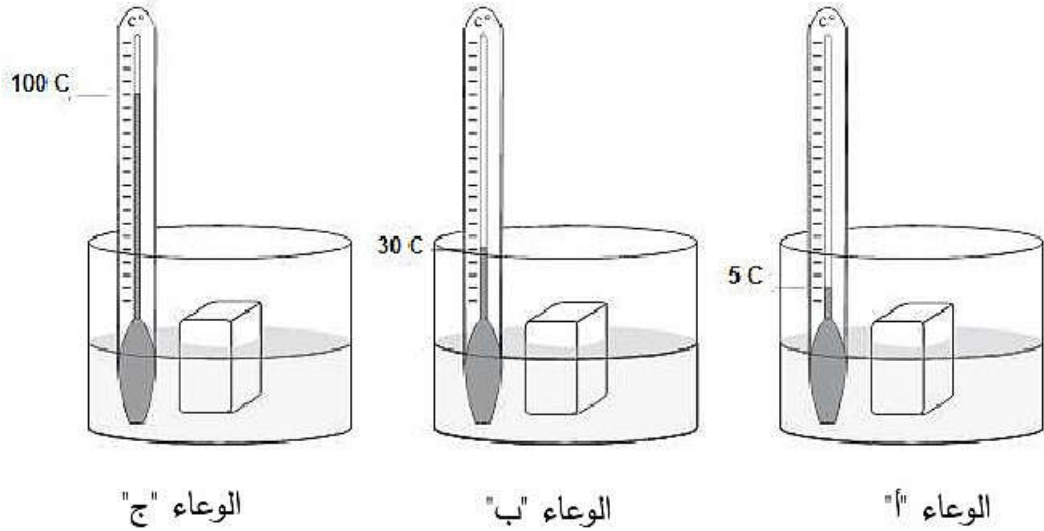
ج. ماذا تتوقع أن يحدث لسرعة تبخر محلول السكر لو وضعت فاطمة لمدة يوم في مكان بارد.

1

.....

السؤال العاشر:

أجرى سالم وناصر تجربة حيث قاموا بوضع ثلاثة أوعية متشابهة تمامًا في الحجم والشكل على الطاولة وملاؤها بكميات متساوية من الماء، يظهر في الرسم التوضيحي درجة حرارة الماء في كل وعاء وكانت مختلفة، بعد ذلك وضعوا في كل وعاء قطعة جليد بنفس الحجم.



1

أ- ما اسم العملية التي سيمر بها الجليد؟

- تجمد انصهار تكثف تبخر

1

ب- في أي وعاء ستحدث العملية بأقل سرعة؟

1

ج. في أي إناء ستكون كمية تبخر الماء أعلى؟

انتهت الأسئلة مع الدعاء للجميع بالتوفيق والنجاح.

نموذج إجابة امتحان مادة العلوم للمصف الخامس – الدور الثاني- الفصل الدراسي الأول – العام الدراسي ٢٠١٨ / ٢٠١٩ م

الوحدة	الموضوع	مستوى التعلم	رقم الهدف	معلومات أخرى	الدرجة	الإجابة	المعرفة	رقم السؤال
الأولى	النبور	معرفة	5Bp2	- أكثر من إجابة واحدة صفر. - قول أي إشارة تدل على الإجابة الصحيحة.	١	غلاف البذرة	أ	الأول
الأولى	النبور	تطبيق	5Bp2	درجتين: عند الإجابة للأجزاء الثلاثة بشكل صحيح. - درجة واحدة: عند الإجابة لجزئيين صحيحين. - صفر: عند الإجابة لجزء واحد فقط أو عدم الإجابة لأي جزء.	٢	A: يمنح البذرة الطاقة للنمو. B: ينمو ليتحول لنبات جديد. C: يحمي البذرة.	ب	
الأولى	استقصاء عملية الإنبات.	معرفة	5Bp4	لكل إجابة صحيحة درجة	٢	١. ٧ ٢. X	ج	الثاني
الأولى	ماذا يحتاج النبات كي ينمو.	تطبيق	5Bp4	-	١	 <p>١. الماء ٢. الهواء ٣. الضوء ٤. الدفء</p>	أ	
الأولى	ماذا يحتاج النبات كي ينمو	معرفة	5Bp1	درجتين: أربع إجابات صحيحة درجة: ثلاث أو إجابتين صحيحتين. صفر: إجابة واحدة أو لا شيء.	٢	١. الماء ٢. الهواء ٣. الضوء ٤. الدفء	ب	
الأولى	ماذا يحتاج النبات كي ينمو	تطبيق	5Bp1	- إذا كتب الطالب تموت فقط يأخذ الدرجة. - أي عبارة تعطي نفس المعنى	١	يتكون لها ساق نحيفة ويصبح ضعيفا ثم ستموت.	ج	

(٢)

تابع/ نموذج إجابة امتحان مادة العلوم للصف الخامس – الدور الثاني- الفصل الدراسي ٢٠١٨ / ٢٠١٩ م

الوحدة	الموضوع	مستوى التعلم	رقم الهدف	معلومات أخرى	الدرجة	الإجابة	المفردة	رقم السؤال
الأولى	النبات والضوء	استدلال	5B04	- يأخذ الدرجة إذا أجاب إجابة صحيحة كاملة	١		أ	الثالث
الأولى	النبات والضوء	استدلال	5B06	درجة: عن الاختيار والتفسير الصحيح فقط. - أكثر من إجابة واحدة صفر. - قول أي إشارة تثل على الإجابة الصحيحة.	١	2٠1	ب	
الثانية	أجزاء الزهرة	معرفة	5Bp6	- لكل عنصر صحيح درجة. - أي عبارة تعطي نفس المعنى	٢	١- السيللات (الجزء رقم ٩). ٢- البتلات (الجزء رقم ٥).	ب	الرابع
الثانية	أجزاء الزهرة	استدلال	5E01	- أي عبارة تعطي نفس المعنى	١	لا يحدث تلقيح أو إخصاب	ج	

(٣)

تابع/ نموذج إجابة امتحان مادة العلوم للصف الخامس – الدور الثاني- الفصل الدراسي الأول – العام الدراسي ٢٠١٨ / ٢٠١٩ م

الوحدة	الموضوع	مستوى التعلم	رقم الهدف	معلومات أخرى	الدرجة	الإجابة	المفردة	رقم السؤال						
الثانية	طرق أخرى لانتشار البذور	تطبيق	5Bp3	- أكثر من إجابة واحدة صفر. - قول أي إشارة تدل على الإجابة الصحيحة.	١	الرياح – الحيوان - الماء	أ	الخامس						
الثانية	التلقيح	معرفة	5Bp5	- لكل إجابة صحيحة درجة. - أي عبارة تعطى نفس المعنى	٢	تكون الأزهار ذاتية الألوان - تحتوي الأزهار على بتلات برائحة	ب							
الثانية	دورة حياة النبات	تطبيق	5Bp7	- درجتين: جميع الإجابات صحيحة. - درجة واحدة: إجابتين صحيحتين فقط. - صفر: إجابة واحدة صحيحة أو جميعه الإجابات خاطئة.	٢	<table border="1"> <tr> <td>تطلق الأميرة</td> <td>أمدت البومر</td> </tr> <tr> <td>تلقت الدررة</td> <td>اللفح</td> </tr> <tr> <td>تُرهر اللسات</td> <td>تفسر الدور</td> </tr> </table>	تطلق الأميرة		أمدت البومر	تلقت الدررة	اللفح	تُرهر اللسات	تفسر الدور	ج
تطلق الأميرة	أمدت البومر													
تلقت الدررة	اللفح													
تُرهر اللسات	تفسر الدور													
الثانية	استقصاء التلقيح	استدلال	5Bp5	- أكثر من إجابة واحدة صفر. - قول أي إشارة تدل على الإجابة الصحيحة.	١	الخنافس	أ							
الثانية	استقصاء التلقيح	استدلال	5Eo7	- أي عبارة تعطى نفس المعنى	١	كبيرة الحجم أو تحتوي على الكثير من الرحيق أو زاهية	ب							
الثانية	لماذا يحتوي النبات على أزهار؟	تطبيق	5Eo1	درجتين: جميع الإجابات صحيحة. درجة: ثلاث أو إجابتين صحيحتين. - صفر: إجابة واحدة صحيحة أو جميعه الإجابات خاطئة.	٢	<table border="1"> <tr> <td>الإجابة</td> </tr> <tr> <td>X</td> </tr> <tr> <td>✓</td> </tr> <tr> <td>X</td> </tr> <tr> <td>X</td> </tr> </table>	الإجابة	X	✓	X	X	ج		
الإجابة														
X														
✓														
X														
X														

السادس

(٤)

تابع/ نموذج إجابة امتحان مادة العلوم للصف الخامس – الدور الثاني- الفصل الدراسي ٢٠١٨ / ٢٠١٩ م

الوحدة	الموضوع	مستوى التعلم	رقم الهدف	معلومات أخرى	الدرجة	الإجابة	المفردة	رقم السؤال					
الثالثة	الانصهار	معرفة	5C54		١	الإجابة الانصهار	أ						
الثالثة	استقصاء التبخّر	تطبيق	5C66	درجة: عن الاختيار والتفسير الصحيح فقط.	١	 <p>لأن كمية تبخر الماء من هذا الإناء ستكون قليلة بسبب صغر مساحة السطح المعرض للهواء. أو لأن كمية تبخر الماء من الصحن ستكون أعلى لأن مساحة سطحه المعرضة للهواء أعلى</p>	ب	السابع					
الثالثة	استقصاء التبخّر	معرفة	5C66	الإجابات جميع الإجابات صحيحة درجة: ثلاث أو إجابتين صحيحتين. - صفر: إجابة واحدة صحيحة أو جميع الإجابات خاطئة.	٢	<table border="1" data-bbox="478 1635 686 1747"> <tr> <th>الإجابة</th> </tr> <tr> <td>X</td> </tr> <tr> <td>X</td> </tr> <tr> <td>✓</td> </tr> <tr> <td>✓</td> </tr> </table>	الإجابة	X	X	✓	✓	ج	
الإجابة													
X													
X													
✓													
✓													

(٥)

تابع/ نموذج إجابة امتحان مادة العلوم للصف الخامس – الدور الثاني- الفصل الدراسي ٢٠١٨ / ٢٠١٩ م

الوحدة	الموضوع	مستوى التعلم	رقم الهدف	معلومات أخرى	الدرجة	الإجابة	المفردة	رقم السؤال
الثالثة	استقصاء التبخر من محلول	استدلال	5CS5	- أكثر من إجابة واحدة صفر. - قول أي إشارة تدل على الإجابة الصحيحة.	١	تبخر مياه البحر التي كانت على الجلد	أ	الخامس
الثالثة	دورة الماء	معرفة	5CS7	عندما تكون الاجابتين صحيحتين.	١	١- بخار، يتبخر	ب	
الثالثة	دورة الماء في الطبيعة	معرفة		عندما تكون الاجابتين صحيحتين.	١	٢- يتكثف، ثلج		
الثالثة	التكثيف	تطبيق	5CS3	- أكثر من إجابة واحدة صفر. - قول أي إشارة تدل على الإجابة الصحيحة.	١	١- بخار الماء الذي في الهواء	ج	
الثالثة	التكثيف	تطبيق	5CS3	أي عبارة تعطي نفس المعنى	١	٢- بسبب ملامستها لسطح التقيئة البارد		
الثالثة	التكثيف	تطبيق	5CS2	أي عبارة تعطي نفس المعنى	١	٣- التكثيف		
الثالثة	الإصهار	معرفة	5CS4	أي عبارة تعطي نفس المعنى	١	لدراسة عملية تبخر الماء	أ	
الثالثة	استقصاء التبخر	تطبيق	5EP3	أي عبارة تعطي نفس المعنى	١	أحد التنبؤات الآتية: وجود بلورات السكر في الاناء فقط. تبخر الماء الذي في الاناء تبخر القليل من الماء	ب	
الثالثة	استقصاء التبخر من محلول	استدلال	5EP3	أي عبارة تعطي نفس المعنى	١	أن تقل سرعة التبخر – أن تكون التبخر بطيئ	ج	

التاسع

(٦)

تابع/ نموذج إجابة امتحان مادة العلوم للصف الخامس – الدور الثاني- الفصل الدراسي ٢٠١٨ / ٢٠١٩ م

الوحدة	الموضوع	مستوى التعلم	رقم الهدف	معلومات أخرى	الدرجة	الإجابة	المفردة	رقم السؤال
الثالثة	الانصهار	تطبيق	5C64	- أكثر من إجابة واحدة صفر. - قول أي إشارة تدل على الإجابة الصحيحة.	١	انصهار	أ	العاشر
الثالثة	الانصهار	تطبيق	5E07		١	الوعاء " أ "	ب	
الثالثة	استقصاء التبخر	استدلال	5C66		١	الاتء " ج "	ج	

نهاية نموذج الإجابة