

شكراً لتحميلك هذا الملف من موقع المناهج العمانية



الامتحان النهائي الدور الأول الفترة الصباحية لمحافظة جنوب الباطنة

[موقع المناهج](#) ⇨ [المناهج العمانية](#) ⇨ [الصف الخامس](#) ⇨ [اجتماعيات](#) ⇨ [الفصل الأول](#) ⇨ [الملف](#)

تاريخ نشر الملف على موقع المناهج: 05:00:16 2024-01-04

التواصل الاجتماعي بحسب الصف الخامس



روابط مواد الصف الخامس على تلغرام

[الرياضيات](#)

[اللغة الانجليزية](#)

[اللغة العربية](#)

[التربية الاسلامية](#)

المزيد من الملفات بحسب الصف الخامس والمادة اجتماعيات في الفصل الأول

الامتحان النهائي الدور الأول الفترة الصباحية لمحافظة شمال الباطنة	1
اختبار تحريبي نهائي حديث مع نموذج الإجابة	2
اختبار قصير ثاني نموذج حديث	3
امتحان تحريبي نهائي حديث	4
مراجعة درس الانتماء والولاء للوطن	5

(١)

امتحان الصف الخامس - المادة: الدراسات الاجتماعية - الفصل الدراسي الأول
الدور: الأول - للعام الدراسي ١٤٤٥ هـ - ٢٣/٢٤ - ٢٠٢٣ م

أجب عن جميع الأسئلة الآتية

السؤال الأول: ضع دائرة حول رمز الإجابة الصحيحة لكل مفردة من المفردات الآتية:
١- الشكل الذي يعبر عن الترتيب الصحيح للدول حسب مساحتها من الأصغر إلى الأكبر:

- ب
- المملكة العربية السعودية
 - سلطنة عمان
 - الجمهورية اليمنية

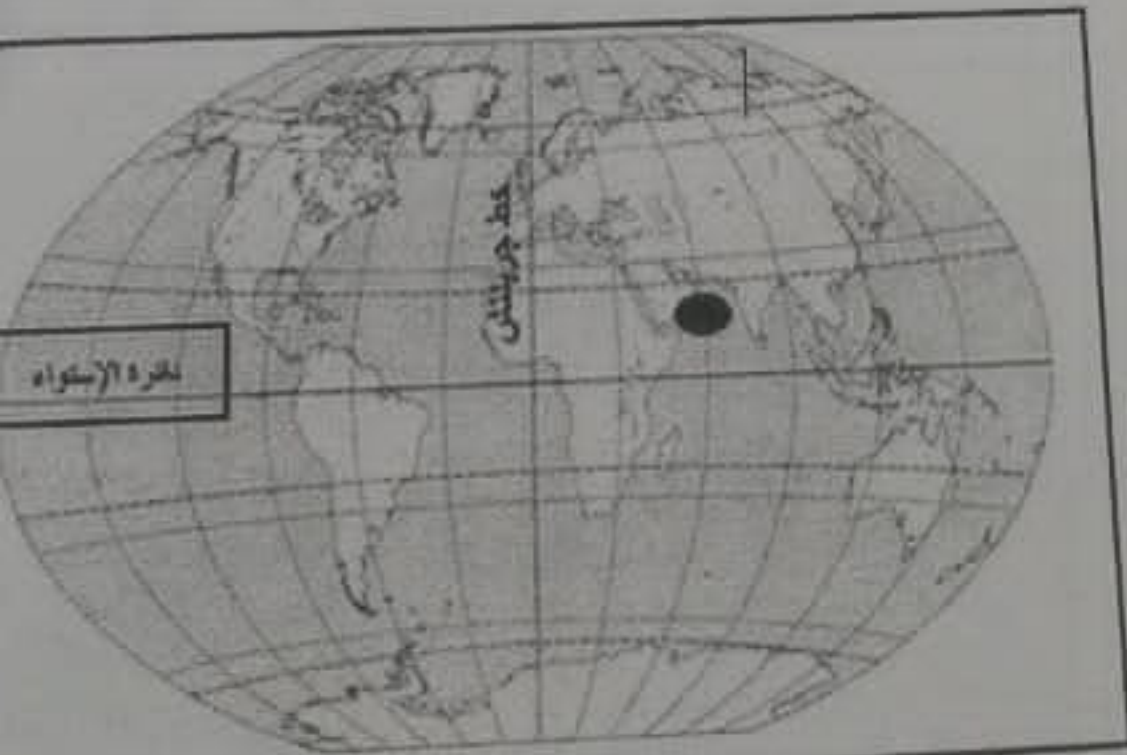
- أ
- سلطنة عمان
 - المملكة العربية السعودية
 - الجمهورية اليمنية

- د
- المملكة العربية السعودية
 - الجمهورية اليمنية
 - سلطنة عمان

- ج
- الجمهورية اليمنية
 - سلطنة عمان
 - المملكة العربية السعودية

الموقع الفلكي الذي يشير إليه الرمز (●) في الخريطة المقابلة:

- أ - ٦٠ شرقاً، ٢٠ شمالاً.
ب - ٦٠ غرباً، ٢٠ شمالاً.
ج - ٦٠ شرقاً، ٢٠ جنوباً.
د - ٦٠ غرباً، ٢٠ شمالاً.



يتبع

(٢)
مع امتحان الصف الخامس - المادة: الدراسات الاجتماعية - الفصل الدراسي الأول
الدور: الأول - للعام الدراسي ١٤٤٥ هـ - ٢٣/٢٤ م

مع السؤال الأول:

الفرق في التوقيت الزمني بين كل خط طول والذي يليه بالدقائق:

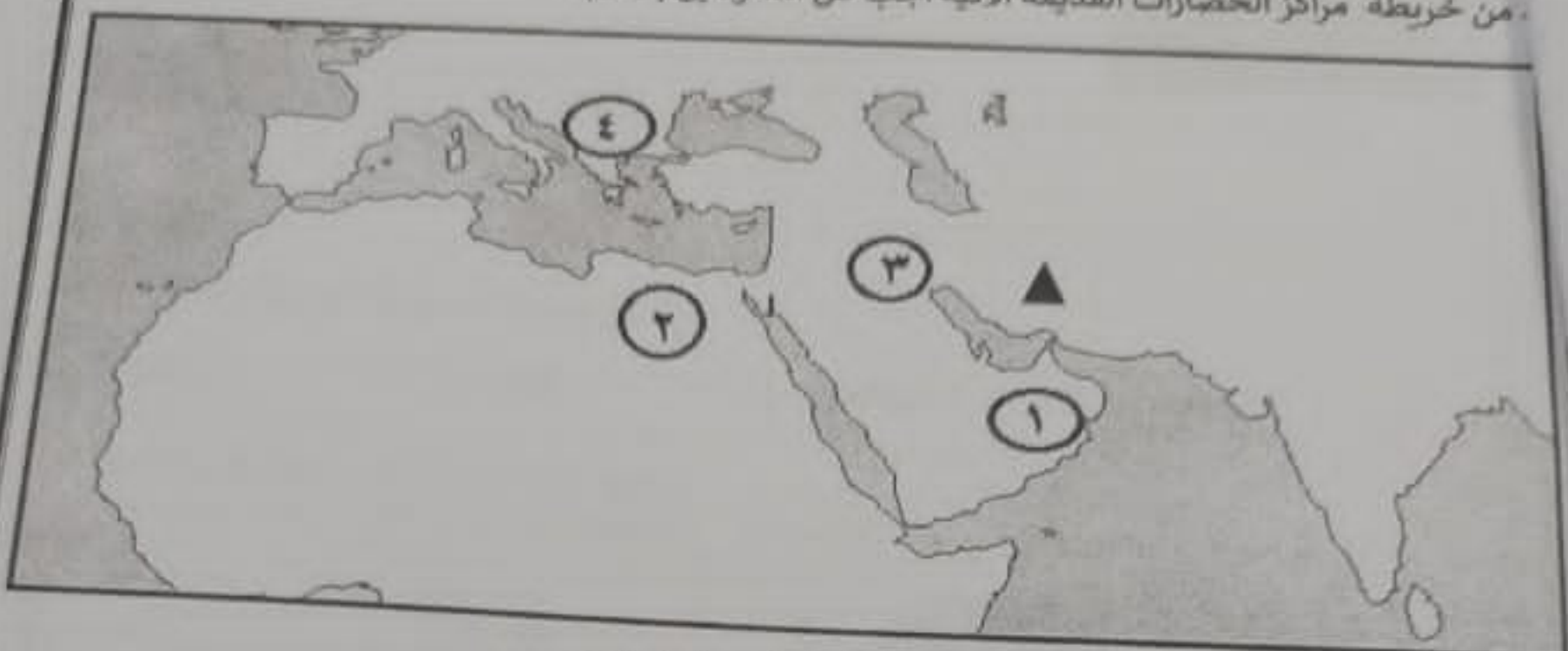
د- ٣٤

ج- ٢٤

ب- ١٤

أ- ٤

من خريطة مراكز الحضارات القديمة الآتية أجب عن المفردتين (٤، ٥):



٤- الرقم الذي يشير إلى الحضارة التي رسمت خرائطها على ورق البردي:

د- ٤

ج- ٣

ب- ٢

أ- ١

٥- أحد أبناء مالك بن فهم، حكم المنطقة المشار إليها بالرمز (▲):

د- عبد عز.

ج- سليمة.

ب- جيفر.

أ- هناة.

٦- العام الميلادي الذي افتتح فيه متحف عُمان عبر الزمان:

د- ٢٠٢٣

ج- ٢٠٢٢

ب- ٢٠٢١

أ- ٢٠٢٠

٧- الترتيب الصحيح لحكام عُمان قبل الإسلام من الأقدم إلى الأحدث:

أ- عبد عز بن معولة ← معولة بن شمس ← مالك بن فهم

ب- مالك بن فهم ← عبد عز بن معولة ← معولة بن شمس

ج- معولة بن شمس ← عبد عز بن معولة ← مالك بن فهم

د- مالك بن فهم ← معولة بن شمس ← عبد عز بن معولة

٨- المنظمة الدولية التي أدرجت في قائمتها الشخصيات العمانية المؤثرة عالمياً:

د- اليونيسف.

ج- الأيسيسكو.

ب- اليونسكو.

أ- الألكسو.

تابع السؤال الأول:

٩- الملاح العُماني الذي ألف الكتاب الواضح في الصورة المقابلة:
أ- علي بن الحسين المسعودي. ب- أحمد بن النعمان.
ج- محمد بن محمد الأندلسي. د- أحمد بن ماجد.

١٠- النشاط الاقتصادي الذي مارسه العرب وتشير إليه الآية
"إِن يَلْبِغْ يُرَيْسَ (١) الْفَهْمَ رَحْلَةَ الشِّتَاءِ وَالصَّنِيفِ":
أ- الرعي ب- الزراعة
ج- التجارة د- الصناعة

١١- المحافظة العُمانية التي يوجد فيها فلج مالك:

أ- الظاهرة ب- ظفار ج- الداخلية د- مسقط

١٢- الصورة التي لا تعبر عن الإلتزام والولاء للوطن:



ب



أ



د



ج

(٤)
 مع امتحان الصف الخامس - المادة: الدراسات الاجتماعية - الفصل الدراسي الأول
 الدور: الأول - للعام الدراسي ١٤٤٥ هـ - ٢٠٢٣/٢٠٢٤ م

سؤال الثاني:

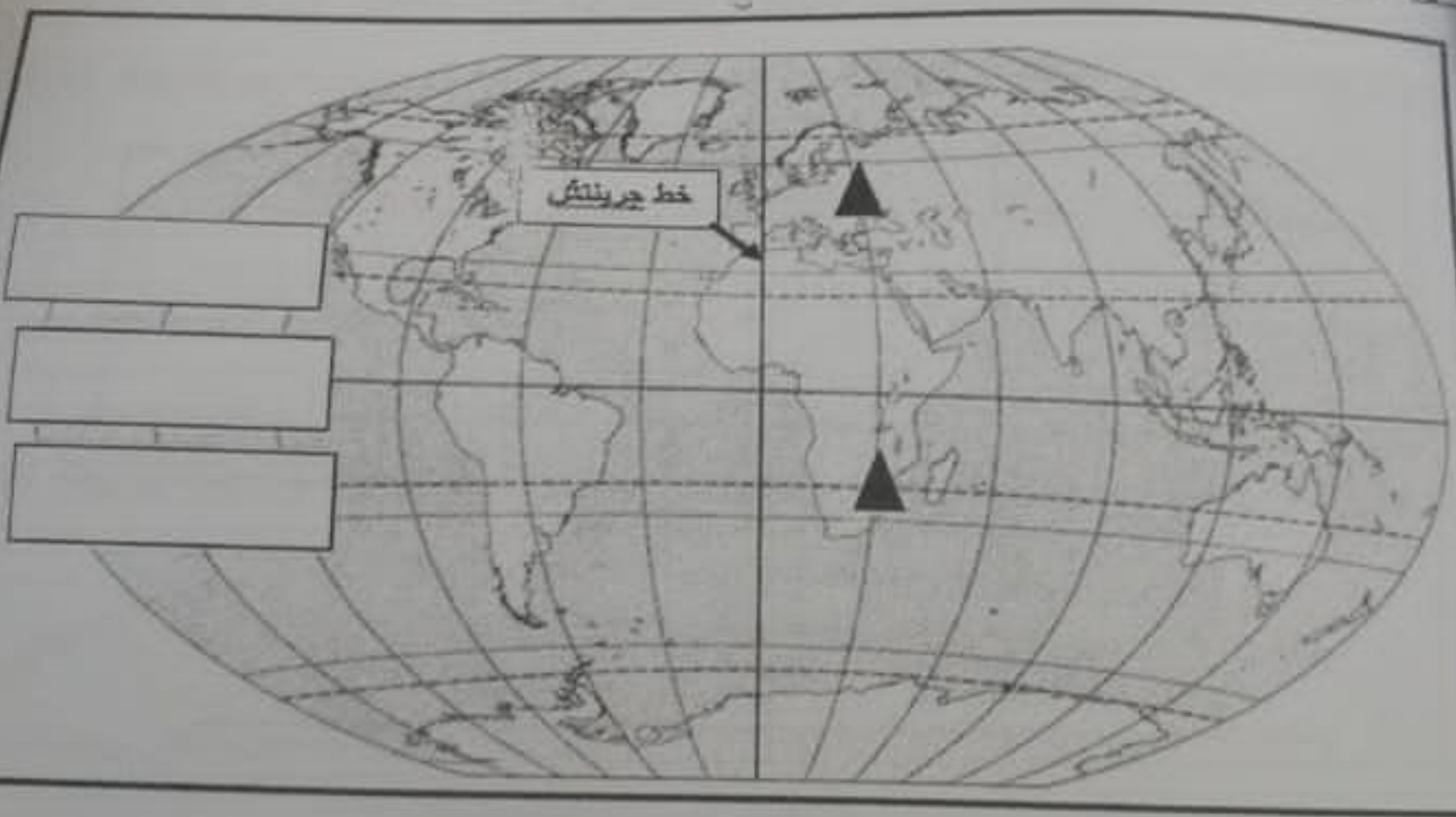
أ- اكتب المصطلح المناسب أمام العبارات الآتية:

٨

المصطلح	العبرة	م
	ديانة انتشرت في شبه الجزيرة العربية قبل الإسلام تقوم على عبادة الأصنام، وتقديم القرابين لها.	١
	موقع المكان بالنسبة لخطوط الطول ودوائر العرض.	٢

ب- علل هجرة قبائل الأزد من أواسط شبه الجزيرة العربية وجنوبها إلى عُمان.

ثانياً: ادرس خريطة خطوط الطول ودوائر العرض ثم أجب عن الأسئلة التالية:



١- اكتب ١- مدار السرطان ٢- مدار الجدي في موقعهما الصحيح على الخريطة داخل الشكل

ب- بم تفسر: تشابه التوقيت الزمني بين المنطقتين المشار إليهما بالرمز (▲) في الخريطة؟

تابع السؤال الثاني:

ثالثاً: أذكر اثنين لكل من:

١- العوامل التي ساعدت على التنوع الثقافي في عُمان قبل الإسلام.

٢- العوامل المؤثرة في دقة رصد جهاز تحديد المواقع.

السؤال الثالث:

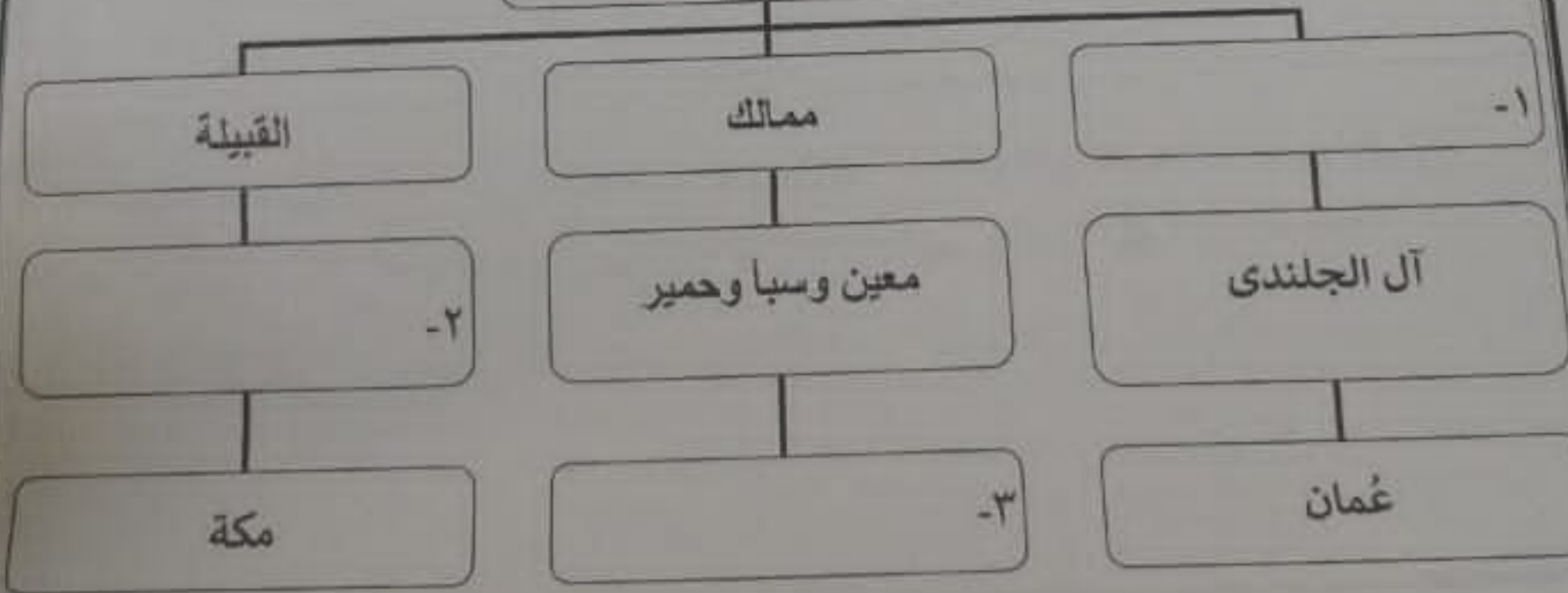
أولاً: انسب المنجزات الواردة بين القوسين إلى الشعوب في الجدول التالي:

(نقش الخرائط على الطين المحروق - توضيح خطوط الطول ودوائر العرض - رسم خرائط مواقع المناجم)

البابليون	المصريون	الرومان

ثانياً: أكمل بيانات المخطط الآتي:

انظمة الحكم في شبه الجزيرة العربية قبل الإسلام



(٦)

امتحان الصف الخامس - المادة: الدراسات الاجتماعية - الفصل الدراسي الأول
الدور: الأول - للعام الدراسي ١٤٤٥ هـ - ٢٣/٢٤ م

تابع السؤال الثالث:

ثالثاً- "الإنتماء للوطن ليس شعارات وأغاني تردد، وإنما جهود تبذل"

١- استنتج مفهوم الإنتماء للوطن.

١- اذكر اثنين من مكاسب الشعور بالإنتماء والولاء للوطن.

السؤال الرابع:

أولاً: رتب الأحداث التاريخية الآتية من الأقدم إلى الأحدث بوضع الأرقام (١، ٢، ٣) بين القوسين:

() - هزيمة الفرس في معركة سلوت.

() - هجرة قبائل الأزد إلى عمان بقيادة مالك بن فهم.

() - تولي هناة بن مالك حكم عمان بعد وفاة أبيه.

ثانياً: صنف العبارات والكلمات الواردة بين قوسين حسب أوجه الشبه والاختلاف في الشكل التالي:

(تستخدم لتحديد الوقت - خطوط وهمية - عددها ١٨٠ - عددها ٣٦٠ - تفيد في معرفة المناخ).

دوائر العرض

خطوط الطول

.....

.....

.....

.....

(٧)

تابع امتحان الصف الخامس - المادة: الدراسات الاجتماعية - الفصل الدراسي الأول
الدور: الأول - للعام الدراسي ١٤٤٥ هـ - ٢٣/٢٠٢٤ م

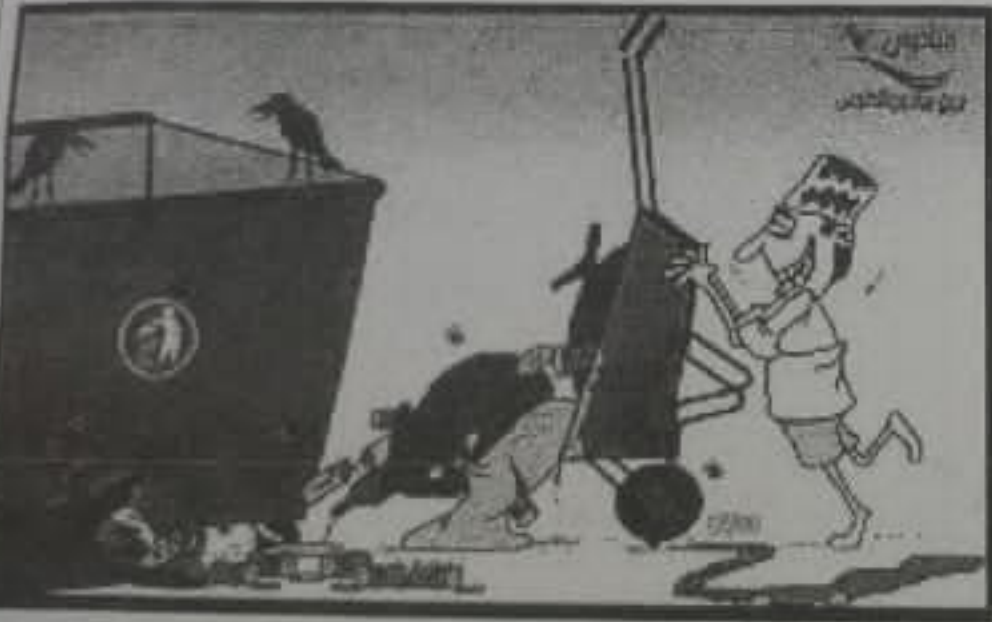
السؤال الخامس:

أولاً: أدرس الجدول المقابل ثم أجب عن الأسئلة الآتية:

١- احسب التوقيت الزمني لمدينة مسقط حسب المعطيات الواردة في الجدول. (موضحا خطوات الحل)

التوقيت	الموقع على خطوط الطول	المدينة
٤	٦٠ شرقا	مسقط
٦ صباحا	.	جربنتش
١ صباحا	٧٥ غربا	واشنطن

٢- علل: يتقدم التوقيت الزمني في مدينة مسقط عن مدينة واشنطن.



ثانياً: أدرس الشكل المقابل ثم أجب عن الأسئلة الآتية:

١- لماذا يعد هذا السلوك خاطئاً؟

ما هو دورك في الحد من هذا السلوك؟

انتهت الأسئلة مع الدعاء للجميع بالتوفيق والنجاح.