

شكراً لتحميلك هذا الملف من موقع المناهج العمانية



الامتحان النهائي الدور الأول الفترة الصباحية لمحافظة الظاهرة

[موقع المناهج](#) ⇨ [المناهج العمانية](#) ⇨ [الصف الخامس](#) ⇨ [علوم](#) ⇨ [الفصل الأول](#) ⇨ [الملف](#)

تاريخ نشر الملف على موقع المناهج: 04:13:29 2024-01-07

التواصل الاجتماعي بحسب الصف الخامس



روابط مواد الصف الخامس على تلغرام

[الرياضيات](#)

[اللغة الانجليزية](#)

[اللغة العربية](#)

[التربية الاسلامية](#)

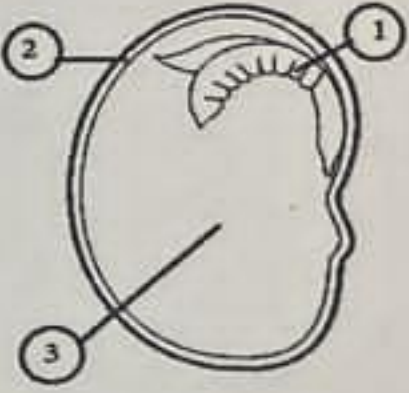
المزيد من الملفات بحسب الصف الخامس والمادة علوم في الفصل الأول

الامتحان النهائي الدور الأول الفترة الصباحية لمحافظة شمال الباطنة	1
حصاد الوحدة الثالثة	2
تجميع الأنشطة الختامية للوحدة الثالثة	3
أنشطة محلولة في الوحدة الثانية	4
مراجعة عامة للوحدة الثالثة	5

أجب عن الأسئلة التالية

[1]

1. الشكل المقابل يمثل مكونات البذرة الرقم (3) يشير إلى: (ظلل الإجابة الصحيحة)



مخزون الغذاء

غلاف البذرة

الندبة

الجنين

[2]

2. صل بين العمود (أ) بما يناسبه من العمود (ب) :

العمود (ب) الوظيفة

العمود (أ) أجزاء البذرة

ينمو ليكون نبات جديد

غلاف البذرة

مكان ارتباط البذرة بالثمرة

الجنين

يحمي المكونات بداخل البذرة

مخزون الغذاء

الندبة

[1]

3. الأشكال التالية تمثل مراحل عملية الإنبات

رتب مراحل الإنبات بكتابة الأرقام من (1-4) في المربعات.



4

3

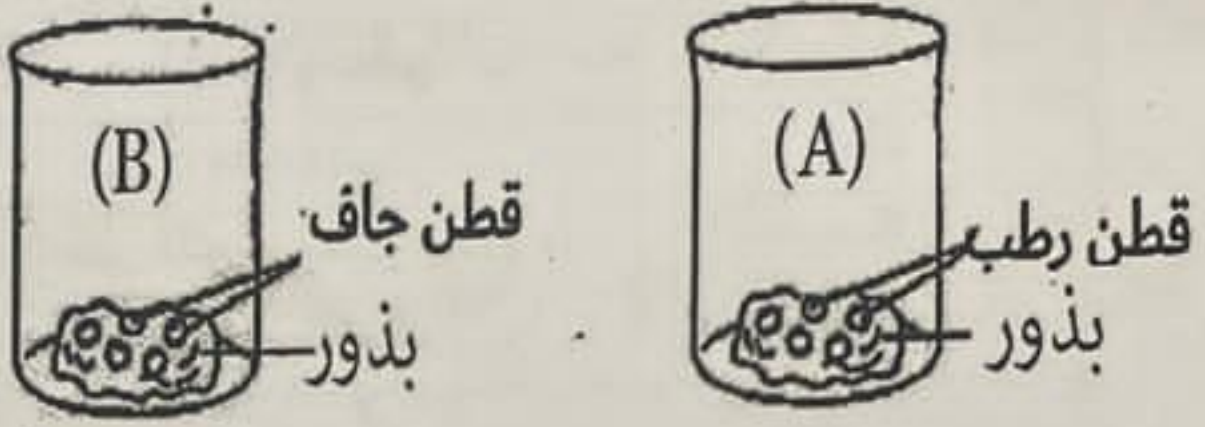
1

2

4

يتبع/2

4. الشكل الآتي يوضح كأسين في بيئات مختلفة كل منها تحتوي على (5 بذور)



[1] أ. ما العامل الذي تم توفيره ليساعد في إنبات البذور في الكأس (A)

.....

ب. من الشكل السابق أي الكؤوس تنبت فيه البذور بشكل أفضل؟

الكأس (A) الكأس (B) (ظل الإجابة الصحيحة)

فسر إجابتك.

[1]

.....

[1] 5. من أين تحصل البذور على الطاقة في عملية الإنبات؟

.....

[1] 6. ماذا يحدث للبذور في نهاية عملية الإنبات؟

.....

(3)

المادة: العلوم الصف: الخامس - الفصل الدراسي الأول - الدور الأول - العام الدراسي 2024/2023م

7. يوضح الجدول الآتي نتائج أربعة طلاب قاموا بزراعة نباتات متماثلة ومن نفس النوع تحت ظروف مختلفة لنمو النبات ادرس الجدول ثم اجب عن الأسئلة التي تليه:

اسم الطالب	حالة النبات	طول النبات (سم)
عبدالله	أخضر وصحي	8
سالم	جاف وبني	2
علي	أخضر فاتح وصحي إلى حد ما	6
محمد	نحيف وضعيف	4

1. أي من الطلبة لم يوفر لنباتاته الماء نهائياً؟ (ظلل الإجابة الصحيحة)

[1]

عبدالله سالم علي محمد

ب. عدد اثنين من العوامل التي يحتاج لها النبات حتى ينمو

[2]

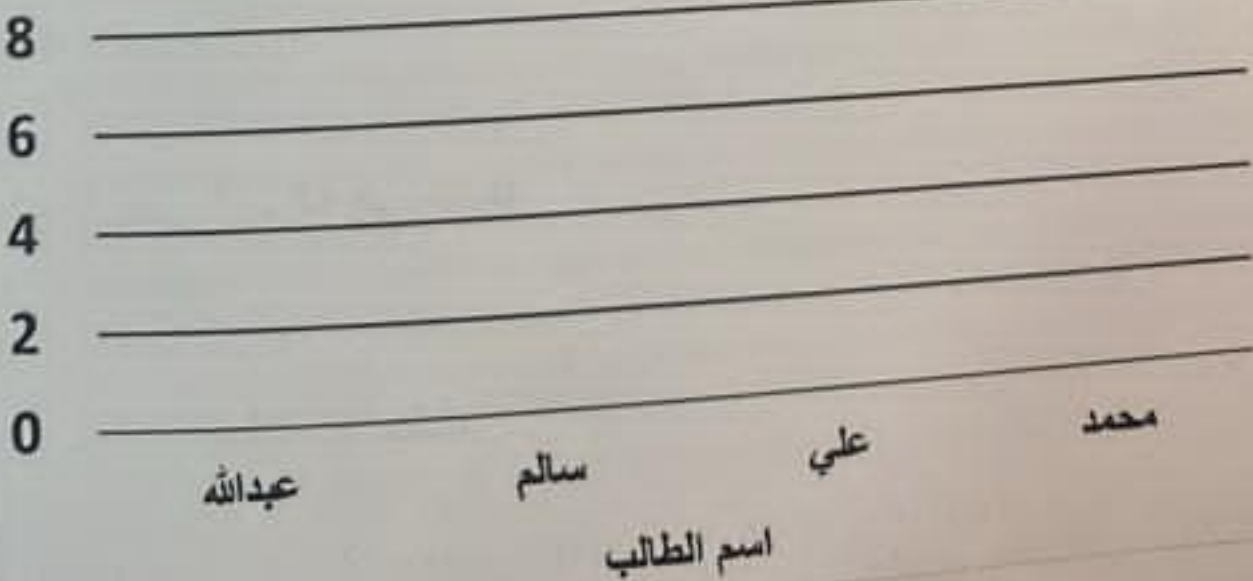
1-

2-

ج. ارسم تمثيل بياني بالأعمدة لتوضيح النتائج التي تم التوصل لها في الجدول السابق

[2]

طول النبات (سم)



8- يتم نشر بذور الهندباء عن طريق : (ظلل الإجابة الصحيحة) [1]

- الماء الرياح الانفجار الالتصاق

9- من خلال دراستك لأشكال البذور. أجب عن الأسئلة الآتية :



D



C



B



A

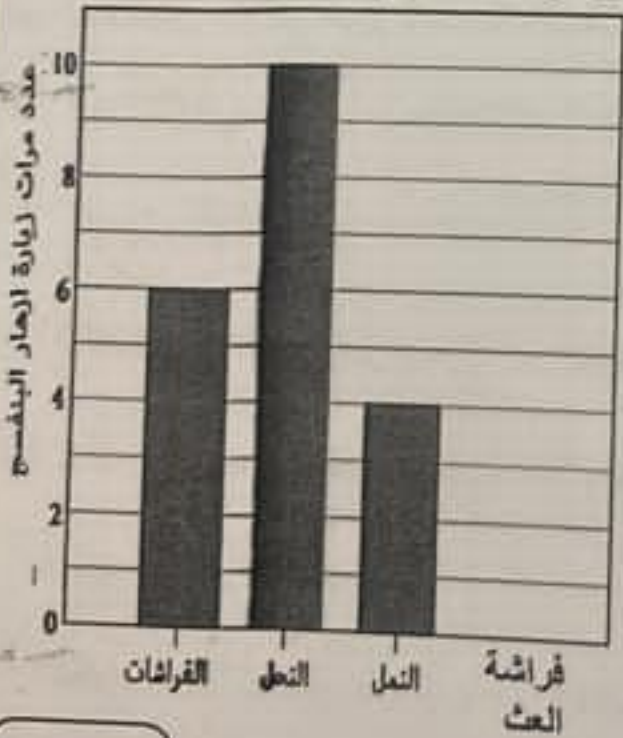
أ. حدد طريقة انتشار :

[2] C A

[1] ب. كيف يتناسب شكل البذرة D مع طريقة انتشارها؟

.....

10. استقصى مجموعة من الطلبة الحشرات التي تزور زهرة البنفسج خلال ساعتين، ومثلتها بيانيا بالأعمدة.



أ. ما أكثر الحشرات التي تزور زهرة البنفسج؟

[1]

ب. كم عدد مرات زيارة النمل لزهرة البنفسج؟

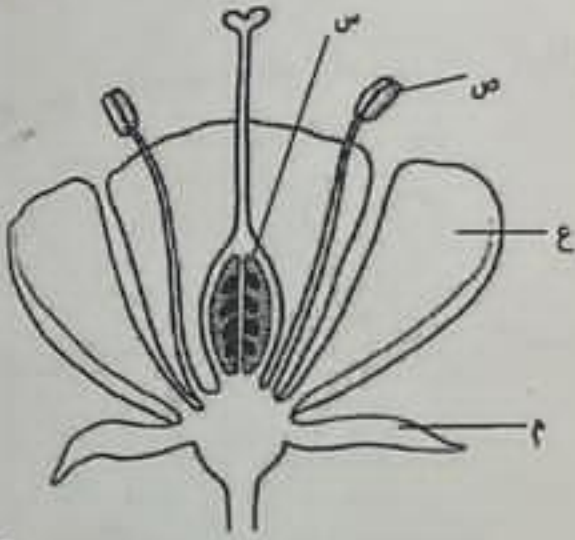
[1]

ج. إذا كان عدد مرات زيارة فراشة العث للزهرة

مرتان (2) مثل ذلك بيانيا في المخطط. [1]

(5)

المادة: العلوم الصف: الخامس - الفصل الدراسي الأول - الدور الأول - العام الدراسي 2024/2023م



11. يوضح الشكل الآتي يوضح أجزاء الزهرة .

أ. من الشكل السابق أكمل الجدول الآتي :

[2]

الرمز	العبارة
	الجزء الذي يحمي برعم الزهرة .
	البتلات في الزهرة
	الجزء الذي يكون الثمرة

ب. تتبأ بما سيحدث إذا تم قطع الجزء (ص) ؟

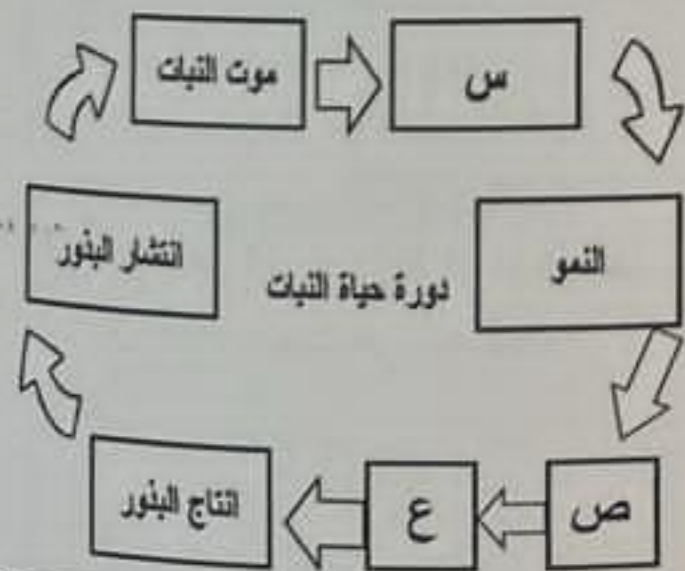
[1]

.....

12. يوضح الشكل الآتي دورة حياة النبات.

[1]

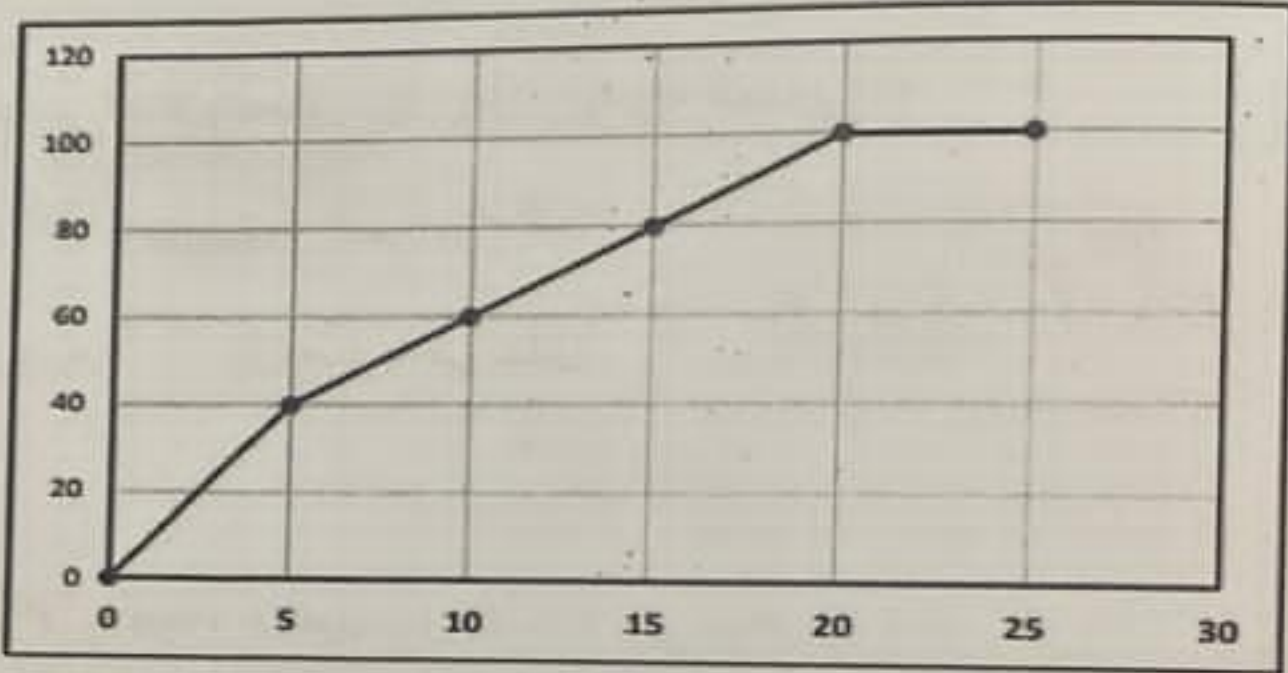
أي من الخيارات الآتية يتناسب مع الشكل : (ظلل الإجابة الصحيحة)



	ع	ص	س	
<input type="checkbox"/>	التلقيح	الإخصاب	انبات البذور	
<input type="checkbox"/>	الإخصاب	التلقيح	انبات البذور	
<input type="checkbox"/>	إنبات البذور	الإخصاب	التلقيح	
<input type="checkbox"/>	الإخصاب	إنبات البذور	التلقيح	

13. يغلي الماء النقي عند درجة حرارة: (ظلل الإجابة الصحيحة) [1]
 0 C° 50 C° 80 C° 100 C°

14. المخطط البياني الآتي توضح تحول الماء من حالة إلى أخرى بتغير درجة الحرارة ، حيث تم وضع كأس من الماء على موقد اللهب:



- [1] أ. درجة حرارة الماء عند الدقيقة (10) C°
[1] ب. درجة حرارة الماء عند الدقيقة (30) C°
[1] ج. الدقيقة التي بلغت درجة الحرارة 80 درجة سيليزية

15. تضع أمل الملابس على حبل الغسيل لمدة ساعات. ستجف الملابس أسرع في اليوم:

- المشمس الغائم (ظلل الإجابة الصحيحة)

[1] فسر إجابتك؟

.....

(7)

المادة: العلوم الصف: الخامس - الفصل الدراسي الأول - الدور الأول - العام الدراسي
2024/2023م

16. ضع علامة (✓) أمام العبارات الآتية في العمود المناسب:

العبارة	صواب	خطأ
يتكثف الماء على الأسطح الدافئة أكثر من الباردة		
تحول الماء من الحالة السائلة إلى الحالة الغازية يطلق عليها تكثيف		
التكثيف هي العملية المعاكسة للتبخر		

17. تتحول المادة في الشكل المقابل من : (ظلل الإجابة الصحيحة)

[1]



سائل إلى غاز

غاز إلى سائل

سائل إلى صلب

صلب إلى سائل

18. ادرس الشكل الآتي جيداً، ثم أجب عن الأسئلة التي تليه:

[1]



أ. حدد المادة المذابة والمادة المذيبة

المذابة: المذيبة:

ب. المادة التي تتصاعد عند التسخين

.....

[1]

19. الطريقة المناسبة لفصل الملح عن الماء هي: (ظلل الإجابة الصحيحة)

[1]

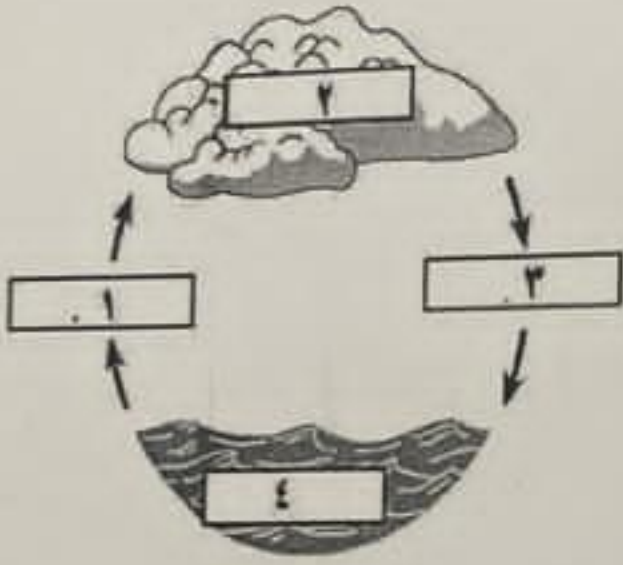
الترشيح

التبخر

الإذابة

التكثيف

20. ما الأرقام التي تشير إلى عمليتي التبخر والتكثيف في دورة الماء الموضحة في [1] الشكل أدناه : (ظلل الإجابة الصحيحة)



عملية التكثيف	عملية التبخر	
2	1	<input type="checkbox"/>
3	2	<input type="checkbox"/>
3	1	<input type="checkbox"/>
4	3	<input type="checkbox"/>

21. اذكر طريقتين من طرق عودة الماء إلى الأرض؟ [2]

.....(1)(2).....



أ. ما اسم العملية التي تحدث للماء في الصورة؟

[1]

ب. ما اسم العملية التي تحدث إذا تم وضع غطاء على الإناء؟

[1]