

شكراً لتحميلك هذا الملف من موقع المناهج العمانية



أسئلة الاختبار الرسمي جنوب الشرقية

[موقع المناهج](#) ← [المناهج العمانية](#) ← [الصف الخامس](#) ← [علوم](#) ← [الفصل الأول](#) ← [الملف](#)

تاريخ نشر الملف على موقع المناهج: 06:30:20 2023-01-08

التواصل الاجتماعي بحسب الصف الخامس



روابط مواد الصف الخامس على تلغرام

[الرياضيات](#)

[اللغة الانجليزية](#)

[اللغة العربية](#)

[التربية الاسلامية](#)

المزيد من الملفات بحسب الصف الخامس والمادة علوم في الفصل الأول

[اختبار قصير أول نموذج ثالث](#)

1

[اختبار قصير أول نموذج ثاني](#)

2

[اختبار قصير أول](#)

3

[اختبار قصير أول مع نموذج الإجابة](#)

4

[مراجعة الوحدة الواحدة السادسة](#)

5

3

أجب عن جميع الأسئلة الآتية

1- في الشكل الآتي يوجد الجنين في التركيب المشار إليه بالرمز : ظلل الدائرة المرسومة بجوار الإجابة الصحيحة. [1]



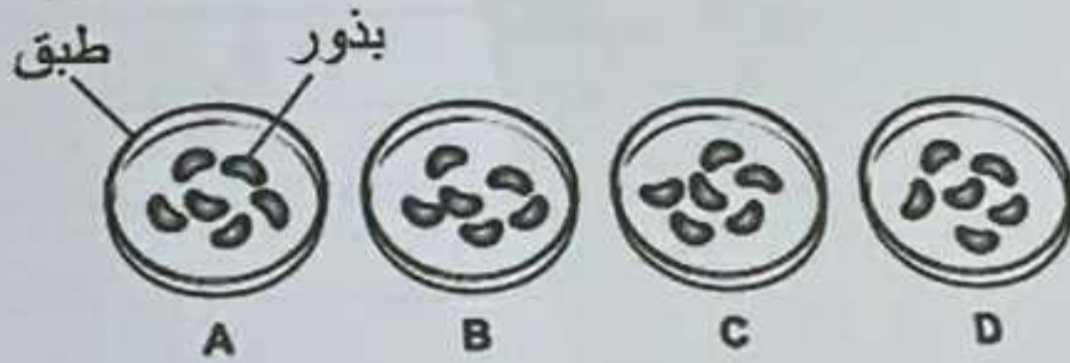
- A
B
C
D

2- اكمل الجمل الآتية مستعينا بالكلمات الموجودة في الصندوق. [2]

مخزون الغذاء	حجمها	تذبل	الماء	الهواء
--------------	-------	------	-------	--------

تبدأ عملية الإنبات عندما يمتص النبات وتستمد طاقتها اللازمة للإنبات
من
بعد الإنبات البذرة ويصغر

3- قامت صفية في الصف الخامس باستقصاء عملية الإنبات لمجموعة من البذور .



يتبع /

المجموع
الكلي

جمع

4

وضعت هذه الأطباق في ظروف مختلفة كما في الجدول الآتي :

D	C	B	A	المكان
الثلاجة	الثلاجة	طاولة المختبر	تحت طاولة المختبر	الهواء
✓	✓	×	✓	الماء
✓	×	✓	✓	الضوء
✓	✓	✓	×	النتيجة تنبت / لا تنبت
.....	

أ- أكمل نتيجة الإستقصاء في الجدول السابق. [2]

ب- الأداة المستخدمة في إضافة الماء بكميات متساوية للبذور: ظلل الدائرة المرسومة بجوار الإجابة الصحيحة [1]



ج- ما هي الظروف اللازمة لعملية الإنبات ؟

[1].....

يتبع / ٣

الامتحان (6).
• يسمح باستخدام: المسطرة،
المنقلة،

المراقب 1
توقيع المراقب 2

7



الإصيص 2



الإصيص 1

4- يوضح الشكل الآتي نمو شتلين في مكانين مختلفين وتحت نفس الظروف .

أ- في أي الإصيصين يبدو نمو النبات صحي ؟
[1].....

ب- برأيك أين وضع الإصيص 1 ؟ ظلل الدائرة المرسومة بجوار الإجابة الصحيحة.

- تحت السرير
- أمام النافذة

التفسير:

[2].....

ج- ما أهمية الضوء للنبات ؟

[1].....

5- ضع علامة (√) أمام كل عبارة بما يناسبها: [2]

خطأ	صواب	
		١- يحتاج النبات إلى الضوء للنمو وصنع الغذاء
		٢- ينمو الجذر الأول متجهًا إلى الأعلى
		٣- يذبل النبات في مكان خالي من الهواء
		٤- تتشابه البذور في الحجم والشكل

6- تنتشر البذور في الشكل المقابل بواسطة : ظلل الدائرة المرسومة بجوار الإجابة الصحيحة. [1]



- الرياح
- الماء
- الطيور
- الحشرات



٧- ما خصائص البذور التي التصقت بهذا اللاعب ؟

[1].....

٨- قام أحمد وسعيد باختبار أثر الرياح على حركة البذور وانتشارها لمسافات معينة، حيث يقوم أحمد بإسقاط البذرة أمام المروحة من ارتفاع معين ويقوم سعيد بحساب المسافة التي تتحركها البذرة كما في الشكل أدناه ثم أعادوا التجربة لأربعة بذور أخرى من نفس النوع ولها نفس الحجم . وفق النتائج في الجدول الآتي.

رقم البذرة	المسافة التي قطعها البذرة
1	8.0 cm
2	7.0 cm
3	4.5 cm
4	8.0 cm
5	8.5 cm



أ- حدد العوامل التي جعلت الاختبار عادلا .

[1].....

[1].....

ب- حدد رقم البذرة التي تعتبر نتيجتها خاطئة : ظلل الدائرة المرسومة بجوار الاجابة الصحيحة. [1]

- 2 ○
- 3 ○
- 4 ○
- 5 ○

ج- ما الذي يساعد هذه البذور على الانتشار بواسطة الرياح ؟

[1].....

[1].....

يسمح باستخدام المسطرة، المنقلة،

توقيع المراقب 1	توقيع المراقب 2

مراجعة الجمع



الزهرة A



الزهرة B

٩- أمامك نوعين من نفس الزهرة .

١- اكتب رمز الزهرة المناسبة أمام العبارة الآتية :

- تحتوي على الأجزاء الذكورية فقط . (.....) [1]
- تحدث فيها عملية الاخصاب . (.....) [1]

١٠- ما أهمية رائحة ولون البتلات؟ [2].....

١٠- تجف الملابس الرطبة تحت اشعة الشمس بفعل عملية : ظلل الدائرة المرسومة بجوار الاجابة الصحيحة. [1]

التكثيف

التبخر

التجمد

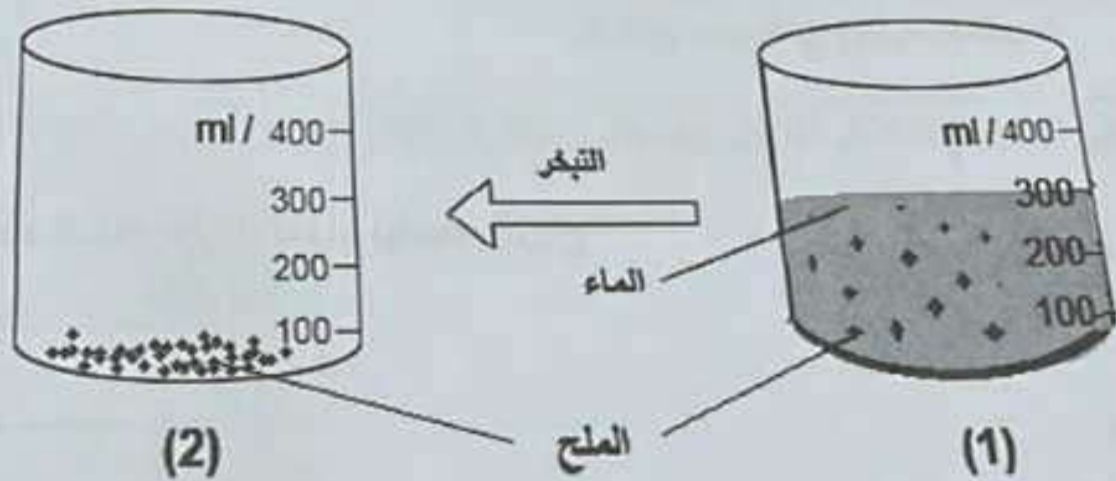
الانصهار

١١- ما سبب وجود قطرات الماء على سطح علبة المشروبات الغازية كما في الصورة الآتية.



[2].....

١٢- يحتوي الكأس (١) على ماء وملح والكأس (٢) على ملح فقط كما في الشكل .



6

أ- احسب حجم الماء الذي تبخر.

[1]

ب- اقترح اجراء لتسريع عملية التبخر.

[1].....

ج- ما اسم العملية التي يمكن من خلالها استعادة الماء المتبخر ؟

[1].....

13- الشكل الآتي يوضح دورة الماء في الطبيعة ، حدد رقم الموضع الذي تحدث فيه عملية التجمد
ظلل الدائرة المرسومة بجوار الإجابة الصحيحة. [1]



1 ○

2 ○

3 ○

4 ○

14- أكمل مخطط تحولات المادة:

..... ← انصهار سائل [1]

سائل ← غاز [1]

15- يمثل الجدول الآتي درجات
الغليان لبعض السوائل :

المسائل	درجة الغليان
A	80
B	20
C	70
D	110
E	100

المنقلة،

المدام: المسطرة،

توقيع المراقب 1

توقيع المراقب 2

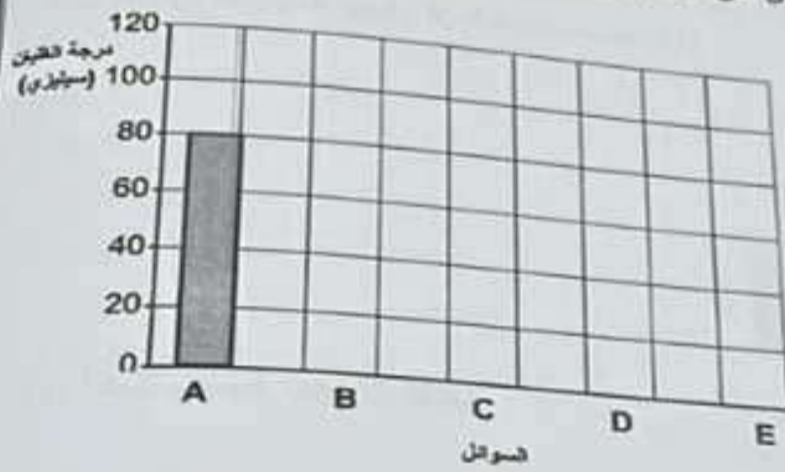
مراجعة
الجمع

7

أ- ماذا سيحدث للسائل C بعد درجة الحرارة 70.
ظلل الدائرة المرسومة بجوار الإجابة الصحيحة. [1]

- يتجمد
- ينصهر
- يتبخر
- لا يتغير

ب- رتب السوائل في الجدول حسب درجة الغليان من الأعلى إلى الأقل؟
[2].....



ج- مثل البيانات الجدول السابق على الرسم
البياني الآتي. [2]

16- يمثل الشكل الآتي ميزان لقياس درجة الحرارة.
أ- كم تبلغ درجة الحرارة في الميزان المقابل؟ (ظلل الدائرة المرسومة)
بجوار الإجابة الصحيحة. [1]



- 0
- 25
- 50
- 100

ب- ما نوع التدرج في الميزان؟

[1].....

انتهت الأسئلة مع الدعاء للجميع بالتوفيق والنجاح

جمعه